



ANBIBLIG  
IN DOGONCETPOLLIS  
177  
BANKHOLLIT  
ANBIBLIG

 patet.

Ecce tuis

STR

Nondum v

Quos

Quam col

Com

Hæc place

Conf

Sic amor a

Scan

Sic amor a

Pate

Sic amor a

Cast



VOTA SECUNDA

Viri prænobilissimi, consultissimi atque excellentissimi,

DOMINI

BURKHARDI **Gotthelf** STRUUII,

J. U. Doctoris, & P. P. in alma Jenensium academia, celeberrimi,

SPONSI

Virgini nobilissimæ, sui que sexus virtutibus ornatissimæ,

REGINÆ ELISABETHÆ STÆNDERIÆ,  
SPONSÆ

Numburgi d. 17. Januarii 1707. solenniter dicata,  
vere secunda,

pie nuncupatis DEO votis, esse iubet

M. Adam **Wißend** / Scholæ Numburg. Senat. R.



Rgo, Jena, tuis gaudent Numburgica tempe  
Tædis, quas faustas vota secunda volunt.

Vicistis, Patres: fluvius descendit, amorque;

Non adscendit amor. Causa peracta patet.

Ecce tuis ardet VIRGO STÆNDERIA flammis,  
STRUUII, quem fratrem dexter Apollo colit.

Nondum vicistis, Patres; vidistis amores,  
Quos licet aduerso flumine Jena rapit?

Quam colit Eusebie, pudor ornat, grata venustas  
Commendat, STRUUII, hæc Sponsa petita placet.

Hæc placet, & sequitur frustra spumantibus vndis,  
Conscenditque, DEO præcipiente, thorum.

Sic amor adscendit. Faustos ad culmina honorum  
Scandere vos virtus intemerata iubet.

Sic amor adscendit. Multa vos prole beatos

Paternus præstet, qui regit astra, DEUS!

Sic amor adscendit. Seros in Nestoris annos

Casto vos iunctos seruet amore DEUS!

TYPIS BALTH. BOSSOEGELII.

VOT A SECUNDA

Vni praeceptorum, consilium, ac ne excedentibus

DOMINI

BURKHARDI SCHOLAE NUNTIARII

J. U. Doctor, & P. R. in alia, & ceteris scribitur, celebrantur.

SPONS

Virgini nobilitatis, fidei, & ceteris virtutibus ornatae

REGINAE ELISABETHAE STYNDIERIAE

SPONS

Magister, & ceteris, & ceteris, & ceteris

VERENDIS

Magister, & ceteris, & ceteris, & ceteris

M. Adam Scholae Nuntiarum Senae R.

Magister, & ceteris, & ceteris, & ceteris

Magister, & ceteris, & ceteris, & ceteris

Magister, & ceteris, & ceteris, & ceteris

Magister, & ceteris, & ceteris, & ceteris

Non adhibenda sunt, & ceteris, & ceteris

ECCE ERGASTES VIRGO STYNDIERIA NUNTIARII

STYNDIERIA, quoniam faterem dexter Apello colle.

Nondum videtur, Patres; videtur, & ceteris

Quam coelestis, fidei, & ceteris, & ceteris

Commendat, STYNDIERIA, hoc sponda petra place.

Hae paces, & ceteris, & ceteris, & ceteris

Confendatque DNO praesentem, & ceteris

Sie amor adhibet, Mulus ad omnia honorum

Ständere vos videri incertum, & ceteris

Sie amor adhibet, Mulus vos prole paros

Præteris praesentem, qui regit astra, BRUSI

Sie amor adhibet, Seros in Nestoribus

Casso vos iungos ferret amor D. ELI SI

TRIS PARTI POSSIBILIT



REGINAE ELISABETHAE

SPOT

Neuburg d. 17. Januarii

vere 1600

per manus DE

M. Adam Sch

\*\*\*\*\*

Rgo: Jena, tuis gadi

T. e. is, was tuis

Vicilis, Pares, huius

Non adhibenda

Non adhibenda

Non adhibenda

Non adhibenda

Non adhibenda

Non adhibenda

Non adhibenda

Non adhibenda

Non adhibenda

Non adhibenda

Non adhibenda

Non adhibenda

Non adhibenda

Non adhibenda

Non adhibenda

Non adhibenda

Non adhibenda

Non adhibenda

Non adhibenda

Non adhibenda

Non adhibenda

Non adhibenda

Non adhibenda

Non adhibenda

Non adhibenda

Non adhibenda

Non adhibenda

Non adhibenda

Non adhibenda

Non adhibenda

Non adhibenda

Non adhibenda

Non adhibenda

Non adhibenda



Ecce tuis arbor VIRGO STA

STRUM, quod statum dex

Nonnam vicilis, Pares; vidilis

Quos licet aduersis huius se

Quam colit Eulebie, pudor omis

Commendat STRUM, hanc

Hec placet, & sequitur fructus p

Conferendique DBO praei

Sic amor adhibet, huius ad o

Scandere vos vitus intemer

Sic amor adhibet, Multa vos p

Præteris præter, qui regit

Sic amor adhibet, Seros in Nef

Casso vos iunctos tenet am

TYRIBALLH BOSSFOR

78 M 496

ULB Halle 3  
001 618 148



TA-506

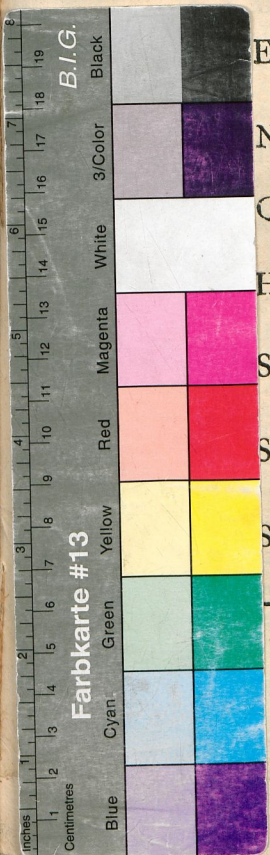
KO18

017









REGINA...  
 IN DOGON...  
 ΒΙΚΚΗΚΟΟΙΤ

patet.

Ecce tuis  
 STR

Nondum v  
 Quos

Quam col  
 Com

Hæc place  
 Conf

Sic amor e  
 Scan

Sic amor e  
 ate

Sic amor a  
 Caste