

PHOEBVS EXSVLTANS

de

Discessu ex Illustri quod Portae floret
Gymnasio

VIRI

JVVENIS GENEROSISSIMI
DOCTISSIMIque

FRANCISCI CAROLI

de **WOLFFERSDORFF,**

Equ. Mifn.

d. XXIII. Aug. clō Iccc XXXI.

dacantatus

à

JO. DAN. PVSCHIO,

Torg. Sax.

NVMBV RGI,

Typis BALTHASARIS BOSSOEGELII, privil. Typogr.



Vidi sonorae vertice laureo
Lyrae moventem fila sonantia
Phoebum, Camoendū vagantur
Doctiloquae per aperta rura,

Floresque carpunt, ferta quibus queant
Vincire doctis, pierio choro
Decora, quos Phoebus poëtas
Esse cupit, cytharaque claros.

Hās cum magister carminis et lyrae
Laetas choreas cerneret eminus
Per rura ducentes cothurno
Purpureo, calathisque plenis;

Quae causa, dixit, proxima gaudii
Vos urget, alto de Jove filiae,
Quis auctor, aut cur vestra spirant
Pectora laetitia perenni?

Mox

Mox ora solvit Calliope, chori
Dux atque princeps: Aonidum pater,
Audi paterno more causas
Laetitiaë, meritique plausus;

Per prata cum nos tendimus, incolunt
Quae curva Salae ad littora Najades,
Hac luce, narrant, castra Phoebi
Dulcia, laurigerasque Musas

Liquisse WOLFFERSDORFFIADV M DE-
CVS.

Qua propter omnes mox pede dextero
Pulsamus arva, et nostra tangunt
Gaudia coelicolas penates.

Hinc nos coronas (nec tibi displicet)
Nectamus omnes artificio manu
Ex floribus, queis rura gaudent
Salaidum, Dryadumque saltus.

Mox prome Daphnen, fertaque Myrthea,
Conjunge Nardo mox hederas, soror
Nam qui poeta est jure summus,
Jure potest triplici corona

Incedere: addas Cecropium thymum,
Thymbramque, gratum germen Apollinis,
Costumque, Staeten, atque Amomum
Assyrium, Casiamque mollem.

Col-

Collaudat ultro Pieridum chori
Mentes Apollo, pigraque barbita
Sumit situ dextra perita,
Threïciumque melos fuferrat:

Quod deftinarunt Caftalides, TIBI
Infigne fumus, FLOS JVVENVM, decus:
Namque hoc decet facros poëtas,
Quos Helicon veneratur altus.

Felix perenni tempore vivito,
Echo refultat vivito, vivito,
Nam poſcit aeternam Deorum
Conſimilis Tua vita vitam.

Per rura quotquot colligit incola
Jam trux ariflas, denſa quot agmina
Hyblaea portant mella, cellae
Queis apium redolent repletae:

Tot TE manebunt praemia ſplendida
Divina virtus quae meruit Tua.
Quot ſtirps tulit quondam parentum
Tot tribuent TIBI ſoli, honores.



78 M 496

ULB Halle 3
001 618 148



TA-506
K118
1017





PHOEBVS EXSVLTANS

de

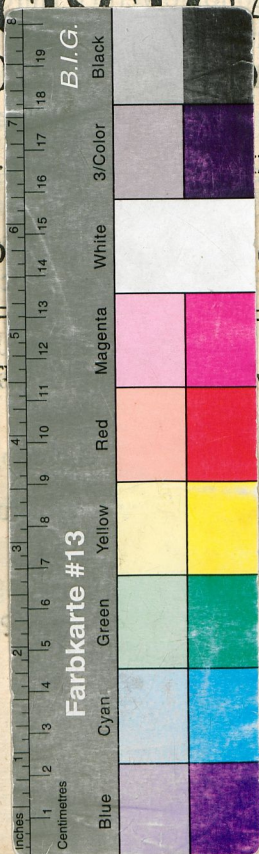
Discessu ex Illustri quod Portae floret
Gymnasio

VIRI

JUVENIS GENEROSISSIMI
DOCTISSIMIque

FRANCISCI CAROLI

de WOLFF, RUFF,



Typis BALTI

vil. Typogr.