

Die
Klügliche und nöthige
Betrachtung des Todes/
Wolte,

Bei dem Grabe/
Der Hoch-Edelgeborenen Frauen/
FRANKE

Annen Sophien
Haberstrohin,

Geb. Keckin/
Des Hoch-Edelgeborenen Herrn/
Wittwe

Herrn Johann Tobias
Haberstroh,

Gewesenen Hoch-Bräutl. Stolbergischen Hof-Raths hieselbst/
Wittwe

Widerlassenen Ehe-Liebsten, *Wittwe*

Als Dieselbe den 19. Januar. des jetztlaufenden 1739. Jahres von dieser

Zammer-vollen Welt durch einen sanften und sel. Tod abgefodert/
Wittwe

Und darauf deren verblichener Leichnam den 26. ej.

vermittelst

Eines ansehnlichen

Leichen-CONDUCTS,

der Erden einverleibet wurde,

Ans schuldigster Ergebenheit gegen seine im Leben Hochgeschätzte Gönnerin,
vorstellen

Heinrich Besterling/ J. U. C.

WERNIGERODA, Gedruckt mit Structischen Schriften.



Kapsel 78 N3 [52] AK
X/1373593

Offenb. Joh. 14. v. 13.

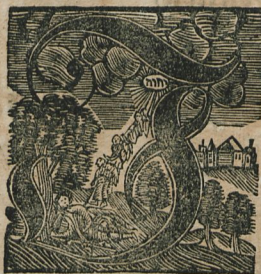
Selig sind die Todten die in den HErrn sterben/von nun an.



Ja der Geist spricht / daß sie ruhen von ihrer Arbeit / denn ih-
re Werke folgen ihnen nach.



MADRIGAL.



Sr Sterblichen! laßt euch
 die Todten lehren/
 Wie klug und wohl der
 thut/

Der bey der kurzen Lebens-Zeit
 Ist fort und fort zu seinem Tod bereit.
 Wie bald kan uns der blasse Tod versehren?
 Wer heute sicher ruht,
 Wird morgen oft schon in das Grab
 getragen ;

Ein

Ein unverhofftes Schrecken
Kann unsern Leib oft auf die Haare
strecken ;
Ein Fall , ein fliegend Stein,
Kann unser Tod und Lebens Ende seyn.
Wohlselige , Sie ist beglückt zu nennen,
Sie hat dies wohl bedacht,
Daß Leib und Geel sich trennen,
Ob man es noch gehofft,
Und wohl gewußt : daß unverhofft
kommt oft.



78 N3 [52]

83

Die Klügliche und nöthige Betrachtung des Todes,

Wolte,

an dem Grabe,

der Edelgeborenen Frauen/

ANNA

Sophien

Berstrohin,

geb. Rectin,

Edelgeborenen Herren/

Johann Tobias

Baberstroh,

fl. Stolbergischen Hof-Raths hieselbst/

seinen Ehe-Stiefsohn, *Witwen*

am 2ten des jetztlaufenden 1739. Jahres von dieser

Welt durch einen sanften und sel. Tod abgefodert/

derblichener Leichnam den 29. d. ej.

vermittelst eines ansehnlichen

CONDUCTS,

in welcher Erden einverleibet wurde, *Witwen*

vorstellen

Heinrich Besterling/ J. U. C.

WENIGERODA, Gedruckt mit Struckischen Schriften.



Kapsel 78 N3 [52] AK
X/1373593