

1978

M

419+



Del zu Ka 911

angef. 1) Del zu Ka 911

2) 00

3) Del zu Ka 911

4) 00 Ka

CENOTAPHIVM

SEV

SVPREMVM PIETATIS MONVMENTVM

V I R O

SVMMO EXCELLENTISSIMOque

**B. CHRISTIANO
THOMASIO**

PATRONO SVO ATQVE EVERGETAE QVON-
DAM MVNIFICENTISSIMO NVNC AVTEM DESI-
DERATISSIMO

EIVSQUE AETERNITATI

IPSO EXSEQUIARVM DIE

P. M. Q. S.

A

VALENTINO LAMPRECHT

ADVOC. ASCHERSLEB.

HALAE MAGDEBVRGICAE,

TYPIS IOANNIS GRVNERTI, ACAD. ET SENAT. TYPOGR.

MDCCXXVIII.

AK



D. M. S.

Viator

Siue aduena siue indigena

In hoc busto lacrimabili noli lacrimari

Rimare potius & admirare

Heic enim situs est THAVMASIANDER ille

B. CHRISTIANVS THOMASIVS

Vel omnibus

Non tam in *vita* quam in *morte admirabilis*

Siue enim

Amplos admirere natales

LIPSIAE *natus* est ipfis CALENDIS Ianuar.

Anno reparatae salutis MD CLV.

Gente illa THOMASIORVM *amplissima*

Siue

Sapientiam doctrinamque prorsus exquisitam

Diuini iuxta atque humani iuris peritissimus erat

Immo

Thesaurus omnis sapientiae prudentiaeque incomparabilis

Ratione in primis firmatus & consilio

Quorum ope in omnibus actionibus euentibusque

Iustum Honestum Decorum

Tam rite se cernebat separabat distinguebat

Ad quae tota *faciendi & non faciendi* ratio dirigitur

Siue

Inusitatos honores ac titulos

In orbe illustri

Vt SERENISSIMI atque POTENTISSIMI PRUSSIAE REGIS
CONSILIARIUS INTIMVS eminebat

In *Musarum corona* autem

Vt inlytæ VNIVERSITATIS FRIDERICIANÆ

Quæ HALAE VENEDORVM floret

DIRECTOR AC PROFESSOR PRIMARIUS

FACVLTATISQUE IVRIDICAE ORDINARIUS

Cetera

Spectatissimus dignissimus meritissimus

Quæ *inusitata* honorum dignitatumque *insignia*
inusitata potissimum *animi magnitudo* ornabat

Qua nihil ad *ostentationem*

Omnia ad *Conscientiam* referebat

Recteque facti mercedem

Non ex populi *sermone* sed ex *facto* petebat

Non immemor.

Recte facti fecisse mercedem esse

Sicut *sceleris* in *scelere* supplicium

Siue denique

Quod præcipuum *rei Christianæ* rationem

Non THOMAS existebat *incredulus*

Sed CHRISTIANVS & nomine & omine *verissimus*

Qui in vita DEVM colebat verum

Omniaque credebat

Quæ in LEGE PROPHE TARVMque monumentis consignata

Ac in DEO *spem fiduciamque* collocabat

Post *fata* quoque *resurrectionem* fore *mortuorum*

Tam *iustorum* quam *iniustorum* *

Vbi *mortendo* ad *immortalitatem* peruenimus

* Conf. defuncti text. fun. Actor. XXIV. v. 13. 14. 15.

Hinc leti *interritus*
Omnium *terribilium* *terribilissimus* se non *terrebat*
Nec *mori* pigebat quum vel maxime iuuaret *uiuere*

Dum IX. CALEND. OCTOBR. MDCCXXXIIX.

Plenus *fide* plenus *annis* plenus *honoribus*

Id quod *mortale* erat exiit

Immortale autem *cælo* vnde erat *placidus* restituit

Vbi *vita* sine *morte* *gaudium* sine *dolore*

Quies sine *inquietudine*

Abi *Viator*

Et si *tantas* *virtutes* haud licuerit *imitari*

Ipfas *admirare*

Admiracione tamen *defixus*

In *tanto* *funere* illud simul *rimare*

Quod omnes tandem eadem *conditio* *deuinxerit*

Sive *senes* sint sive *iuuenes*

Sive *diuites* sive *pauperes*

Sive *Arte* sive *Marte* *insignes*

Cui enim *nasci* contingit *mori* restat

Intervallis *distingui*mur *exitu* æquamur

Hocque

Quod inter *primum* *diem* & *ultimum* iacet

Incertum *caducum* *varium*

Sed heus antequam *discedis*

Piis THOMASII bene *precare* *manibus*

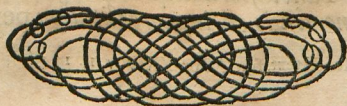
Sit TIBI *terra* *leuis* *mollique* *tegaris* *arena*

VALE

VALE æternumque VALE

Nos TE *ordine* quo *supremus* *vite* *necisque* *Arbiter*

Permiserit *sequemur*.



78 M 419

ULB Halle 3
001 514 466

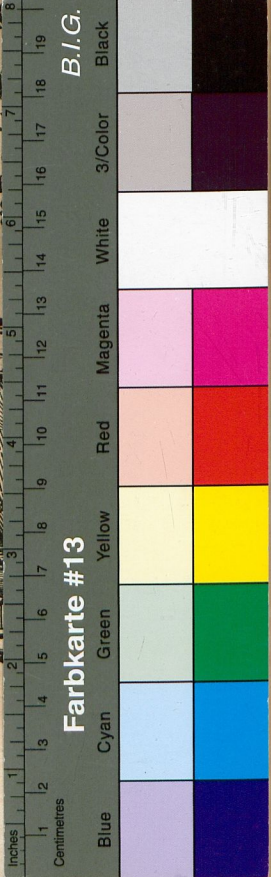

VD 18

96.



Ob ein Abdruck seyn?
h von so viel Poeten
schönsten Carmen ein;
Nur Rubin zu reden.
stets ein Denckmahl sin-
den,
t verschwinden.

der Schmerz vermehrt,
unsrer Seele schwebet.
chen Du gelehrt:
Zahr gelebet!
ill mit banaen Zähren.



CENOTAPHIVM

SEV

SVPREMVM PIETATIS MONVMENTVM

VIRO

*SVMMO EXCELLENTISSIMO*que

B. CHRISTIANO THOMASIO

PATRONO SVO ATQVE EVERGETAE QVON-

DAM MVNIFICENTISSIMO NVNC AVTEM DESI-

DERATISSIMO

EIVSQVE AETERNITATI

IPSO EXSEQVIARVM DIE

P. M. Q. S.

A

VALENTINO LAMPRECHT

ADVOC. ASCHERSLEB.

HALAE MAGDEBVRGICAE,
TYPIS IOANNIS GRVNERTI, ACAD. ET SENAT. TYPOGR.
MDCCLXXXVIII.

AK

