

II m
1012

Verzeichniß über ein Thaler-Cab

welches

bey Herrn Lorenz Friedrich Finger zu Frankfurt
am Main zu begesetzten Preisen im 24 Gulden Fuß zu
verkaufen, und nach des Herrn von Madai vollständigen
Thaler-Cabinet numerirt ist.

No.		fl.	fr.	No.		fl.	fr.
3	2 Thaler	8	—	129	1600	1	—
4		4	—	135		3	—
7		3	30	dito	$\frac{1}{2}$	30	—
11		15	—	dito	$\frac{1}{4}$	45	—
13	$\frac{1}{2}$	5	—	dito	1642.	1	30
15	Com. fland.	10	—	dito	$\frac{1}{4}$	45	—
29	1604	6	—	137	1686	4	—
30	1603 diff.	3	—	140		3	—
30	1607 dito	3	—	142	1722	3	—
35		8	—	143	$\frac{1}{2}$	1	30
37	1624	3	—	152		3	15
40		3	15	153	1665	1	30
43		3	—	dito	1673	1	30
46		3	15	156	1552	5	—
59		3	15	158		15	—
dito	anderer Stempel	3	15	160		5	—
66	1564	4	30	164		5	—
67	1558	3	15	166	1644	3	—
68	2 Thaler	7	—	167		7	—
81		3	15	169	ohne Stempelriß	11	—
82b		3	30	dito	mit dem Riß	11	—
83	1627	3	—	170		3	30
84	1639 diff. 3 Duca-			171	1688	3	30
	ton	10	—	172		2	—
87		3	45	173	1692	3	30
91		3	30	176		4	30
93		3	15	dito	$\frac{1}{2}$	2	—
94	$\frac{1}{2}$	1	30	177	1714. $\frac{1}{2}$	2	—
96	1687	6	—	181	1567	4	30
97		3	15	184	1571 mit der Distel	4	30
99		3	—	185	1582. XXXS.	8	—
100		4	—	187		11	—
118	1553	1	—	190		10	—
123	1586	1	—			3	—





No.		fl.	fr.	No.		fl.	fr.
194	1544	2	—	399	2 Thaler	9	—
196	.	3	30	400	.	11	—
200	.	6	30	401	1629. 1 Thaler	5	—
202	1595	3	30	404	.	1	45
204	1597	3	30	405	.	5	—
207	1605	3	—	407	.	4	—
216	.	3	15	dito	2 Thaler	6	—
219	.	4	—	408	2 Thaler	6	—
224	.	3	—	413	.	3	30
229	1647	3	—	419	1594	4	—
231	.	3	—	422	1600	4	—
232	1657	3	15	423	1616. 1½ Thaler		
234	.	4	—		Slippe	5	—
236	1666	3	30	424	1627. diff. ½	2	—
245	.	3	30	426	1671	3	30
261	.	16	—	427	.	3	30
268	.	6	—	433	1555	4	—
269	.	4	—	435	2 Thaler	6	—
276	1624	3	—	438	1575	3	30
281	1649. diff.	3	—	440	.	15	—
282b	.	3	—	445	1623	3	30
287	1653	3	—	447	.	3	30
292	1672	8	—	460	1610. 2 Thaler	6	—
299	1693	3	15	463	.	33	—
301	hac Boreas	3	15	467	1659	3	30
303	1696	3	15	dito	1670	3	30
312	.	4	—	469	.	3	30
315	.	10	—	471	.	4	30
316	.	15	—	472	.	3	—
319	.	4	—	473	.	1	45
322	.	3	30	475	.	15	—
324	1593	3	—	483	.	10	—
338	.	3	15	485	.	15	—
343	verfehrt D	12	—	486	.	15	—
360	.	3	15	487	.	6	—
366	.	10	—	489	.	3	—
372	.	25	—	501	1542	3	—
374	.	3	—	503	.	15	—
380	1702	3	30	514	1589	3	—
382	1712	3	15	518	1595. ½	1	45
387	1727	3	15	523	.	3	15
393	2 Thaler	25	—	dito	4 Thaler	12	—
395	.	4	—	525	.	3	30
397	.	4	—	527	.	5	—

No.	fl.	fr.	No.	fl.	fr.
527	2	—	689	3	30
531	3	15	692	3	30
dito	3	15	698	4	—
534	3	30	711	4	—
538	3	—	712	3	20
539	3	30	720	25	—
543	3	—	721	22	—
544	3	15	724	3	30
545	3	15	727	5	—
546	4	—	736	3	30
547	3	—	738	4	—
548	3	—	741	3	15
550	3	15	744	3	—
552	3	—	761	3	—
554	3	15	771	3	30
562	3	—	777	3	30
564	2	30	780	3	—
569	66	—	782	15	—
574	3	30	785	6	—
587	1	45	791	2	30
588	3	15	803	3	—
597	3	15	806	4	—
598	3	45	807	3	30
604	3	15	813	4	30
608	4	—	821	3	—
609	2	30	826	8	—
610	3	15	831	3	15
611	11	—	838	3	—
618	6	—	841	3	15
626	3	30	842	3	30
627	3	—	850	4	—
629	5	—	852	3	—
631	3	30	854	3	—
643	3	—	871	3	—
651	5	—	875	4	—
662	4	30	887	3	30
663	3	30	892	3	30
664	3	30	893	3	15
671	3	30	903	3	15
682	3	30	905	4	—
683	3	30	1547	15	—
685	3	30	1551	20	—
687	3	30	1552	15	—
				3	30



No.	fl.	fr.	No.	fl.	fr.
905 1554	3	—	1101 1571	3	15
908 1613	3	15	1104 2 Thaler	10	—
910b 1624	3	15	1107	4	—
dito 1625	3	15	1108 1572	3	30
dito 1628	3	15	1115	3	30
912 1639	3	15	1117 diff.	3	30
920 1728	3	15	1118 1601	3	—
925 1596	4	—	1121	3	30
929	4	—	1122 diff.	3	30
944 1612, 2 Th.	7	30	1124 1616	3	—
946 1656	3	15	1127	3	30
dito 1657	3	15	1128	4	—
948 1706	3	15	1130	3	15
957	5	30	1136	4	—
963	18	—	1139 1641	3	15
964	4	30	dito 1642 ohne Des		
966 1545, $\frac{1}{2}$	2	—	gen	3	15
1000	4	—	1141	5	—
1003	4	—	1142 sic nisi	66	—
1016	3	30	dito uti sic nisi	66	—
1023	4	—	1144	4	—
1027	5	—	1145	3	30
1037	4	—	1146	3	—
1038 1560	4	—	dito anderer Stempel	3	—
dito dito diff.	4	—	1153	3	15
1039 1572	4	—	1161	4	—
1042 1579	4	—	1171	3	30
1045	3	30	1178	3	30
1052	3	30	1181	3	30
1053	7	—	1184 1750	3	—
1054	7	—	1186 1642	3	15
1055	7	—	1187	3	15
1057	3	30	1188 1635 mit Russis		
1061 $\frac{1}{2}$	1	30	chem Stempel	3	15
1066	3	30	1191	3	15
1081	3	30	1193	4	—
1089 1569	3	30	1195	3	15
1093 1531	3	30	1196 diff.	4	—
1096	3	15	1199	3	30
1097	3	15	1203	3	30
1098 1560	3	30	1204	3	30
dito 1563	3	—	1206	3	30
1100	3	30	1207	3	30
1101	3	15	1209	3	15

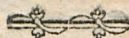


No.	fl.	fr.	No.	fl.	fr.
1214	3	30	1374	20	—
1217	3	15	1381 1617	3	15
1228	4	—	1389 1620	3	15
1229	4	—	dito 1618 $\frac{1}{2}$	1	45
1232	4	—	1394	22	—
1233	4	—	1395	4	—
1238	14	—	1403 1623	3	30
dito $\frac{1}{4}$	2	—	1413 1594 $\frac{1}{2}$ diff.	4	30
1240 Original	36	—	1418	4	30
1246	4	—	1423	4	—
1247	6	—	1424	3	30
1254	3	15	1429	3	30
1258	3	30	1430	3	15
1270	3	30	1431	6	—
1272	3	30	1432	6	—
1273	3	30	1440	3	15
1283	3	30	1441 1551. 2 Ebaler	7	—
1290	10	—	1454	3	30
1292	4	—	1455 $\frac{1}{2}$	1	45
1294	4	—	1456 1580	3	—
1297	10	—	1458 1587	3	—
1303	3	30	1460 mit dem fehlers		
1304 1569	3	30	haften Wort		
1306 1598	4	—	Pæcurfor	6	—
1312	13	—	1461 1613	3	—
1319	3	30	1465 1623	3	—
1320	3	30	1468	3	30
1322	22	—	1470 1650	3	30
1329	3	30	1471	3	30
1339	3	15	1474	3	30
1341	3	15	1476	3	30
1342	3	15	1477 1608	3	—
1343	3	15	1480	3	30
1347	4	—	1485	33	—
1351 1623	4	—	1487	2	—
1359 1669	4	—	1488	3	30
1363	4	—	1492	3	15
1365	3	30	1495	3	—
1369 1649	3	—	1497	3	30
1370 1651. $\frac{1}{2}$	5	—	1504	3	30
1372	13	—	1505	3	—
dito $\frac{1}{2}$	2	—	1507	3	30
1373	3	30	1510 1669	3	—
dito anderer Stempel	3	30	1512 1668	3	—



No.		fl.	fr.	No.		fl.	fr.
1513	1671	3	—	1695	1541	4	30
1515		3	30	1701	1596	5	30
1519		3	30	1702	1624	3	15
1523		3	15	1710		3	—
1524		3	30	1711		3	30
1529		3	30	1712		5	—
1540		3	30	1721		3	30
1543	1720	3	15	1727	1535	3	30
1547		3	15	dito	dito $\frac{1}{2}$	1	45
1550		3	15	1730	1572	3	15
1551		3	30	1732		3	15
1569	1659	3	30	1734		4	30
dito	1657. 2 Thaler	6	—	1735		5	—
1571		3	15	1741		25	—
1576	1611	4	—	dito	$\frac{1}{4}$ diff.	2	—
1577		5	—	1744		4	—
1579	1619	6	—	1749		3	—
1584		3	30	1757	1522	12	—
1592	1612	6	—	1779	1569	3	30
1595		4	—	1784	1607	4	—
dito	111 Thaler	2	—	1797	1609	3	30
dito	1 $\frac{1}{2}$ Thaler	1	—	dito	1611. 3 Thaler	9	—
1600	1593	3	15	1810	1649 mit Ruffis schem Stempel	3	15
1602		3	—			4	—
1605		20	—	1815	$\frac{1}{2}$	6	—
1607		3	15	1819	2 Thaler	3	—
1609		6	—	1820		3	—
1610		5	—	1823	1543	6	—
1621		15	—	1847	1625	3	30
1622		10	—	1849		3	30
1625	1608	3	30	1853		10	—
1628		3	30	1861	1654	5	—
1635	1640	3	—	dito	1656	5	—
1636		3	—	1862		3	—
1637		3	30	1870		3	30
1643		5	—	1872	1526	5	—
1644		15	—	1901		4	—
1648		3	—	1904		3	15
1649	1629. 2 Thaler	7	—	1912	1551	3	15
1650	1638	3	30	1918		3	15
1668	1721	3	—	1920		3	30
1673	1 $\frac{1}{2}$ Thaler	5	—	1926		3	15
1678	1579	3	15	1930		18	—
1689	1621. Rippetthaler	3	—	1931	1617	4	—

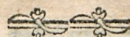
No.		fl.	fr.	No.		fl.	fr.
1932	1636	3	30	2070		3	—
1933		3	30	2072		5	—
1939	diff. $\frac{1}{2}$ Thaler Klippe	5	—	2073		2	—
1948		3	30	2080	1493	22	—
1950	1609	6	—	dito	1494	12	—
dito	1610	6	—	dito	1501	15	—
1952		33	—	dito	1492. $\frac{1}{4}$ diff.	4	—
1953		3	30	2081		5	—
1957		3	30	2085		3	—
1958	1571	5	—	2088		25	—
1961	1596	3	30	2089	1505. $\frac{1}{4}$	4	—
dito	1601	3	30	dito	1511. $\frac{1}{4}$	4	—
1966	1635	3	30	2091		3	30
1967	1666	3	—	2098		20	—
1969	1678	3	30	2103		9	—
dito	1680	3	30	dito	bie N. recht	7	—
1971	1683	1	45	2108	1646	3	—
1977	1618 $\frac{1}{2}$	2	—	2109	1662	3	—
1978	1699	3	—	2110	1727	3	—
1979	1607	7	—	2112		3	30
1987	1614	4	—	2115		15	—
1992		6	—	2138	2 Thaler	8	30
1994		3	—	2145	1660	3	—
2004	1599	4	—	2148	1574	4	—
2009	1674	3	30	2151		4	—
2011	diff.	8	—	2152		4	—
2013	1620	3	30	dito	1627. $\frac{1}{2}$	2	—
2016	1629	3	—	dito	1626. $\frac{1}{4}$	1	—
2018	1736	3	—	dito	1627. $\frac{1}{4}$	—	30
2029		10	—	2155	1642	3	—
2034	1632	8	—	dito	1643	3	—
2038		3	30	2160	1658	3	—
2039	1695	3	—	2161		6	30
2041	1733	3	15	2164	1546	2	—
2042	1734	3	—	2172	1544	3	30
dito	1749	3	—	2174	1553	3	15
2046	diff.	3	30	2180		1	45
2047	$\frac{1}{2}$	1	45	2183	$1\frac{1}{2}$ Thaler Klippe	5	—
2054		3	30	2194	1541	3	30
2055		4	—	2196	1628	3	—
2058		4	—	2198		4	—
2060	1619	3	30	2200	1689 ganzer Ducaton	3	30
2064	1503	15	—	2201	1545	3	30



No.		fl.	fr.	No.		fl.	fr.
2205	1635	3	—	2359	$\frac{1}{2}$ diff.	2	—
2207	1628	5	—	2363		4	30
2219		3	—	2365		4	—
2223	$\frac{1}{2}$ diff.	3	—	2373		3	30
2224		3	30	2375		3	30
2225		4	30	2376		3	30
2230		4	—	2378	$2\frac{1}{2}$ Loth	4	—
2231	1520	5	—	2379		3	—
2240		3	15	2380		6	—
2244	1610	3	15	2381		6	—
2248	1556	3	30	2386	1509	9	—
2251		5	—	2387		6	—
2252	$\frac{1}{2}$	3	30	2388		12	—
2253	$1\frac{1}{2}$ Thaler	5	30	2392	$\frac{1}{2}$	3	—
2256		6	—	2405	1556	3	15
2259		5	—	dito	1557	3	15
2261		3	—	2407		3	15
2262		3	30	2410	1558	3	15
2265		15	—	2421		7	30
2268		3	—	2422		3	15
2272		3	30	dito	1621. $\frac{1}{2}$	1	45
dito	diff. 2 Thaler	6	30	2434		5	30
2282		3	—	2437	1651	3	30
2290		3	—	dito	1657	3	30
2291	1557	3	—	2439	1650	3	15
2294		3	—	2441		3	30
2295	1563	3	—	2442		6	—
2300		4	30	2448	1693	3	—
2301		3	45	2452	1705	3	15
2303	1613	3	—	dito	1711	3	15
dito	1618	3	—	2453		3	15
2309		3	—	2456	1713	3	—
2312		3	—	2461		6	—
2318	1547	4	30	2462		3	15
2322		3	15	2467		3	15
2335	$\frac{1}{2}$	2	—	2472	1767	3	—
2341		15	—	2476	1707	3	30
2342	1550	5	—	2478	1718	3	—
2346		6	—	dito	1719	3	—
2347	1547	4	—	dito	1719 diff.	3	—
2349		7	—	dito	1720	3	—
2352	1552	3	—	dito	1721	3	—
2353		9	—	2483		3	—
2355		3	—	2485		3	—



No.		fl.	fr.	No.		fl.	fr.
2487		3	—	2707	1501	8	—
2492	1557	3	30	2714	1574	3	—
2503	1598	4	30	2719	1603	3	—
2504	1586. $\frac{1}{2}$	1	30	2726	1639	3	15
2508		3	15	2730		10	—
2517		3	30	2732	1641	3	—
2527		3	—	2735	runder Thaler	3	15
2539		2	—	2744	$\frac{1}{2}$	1	30
2547	1578	4	—	2746	$\frac{1}{2}$	1	30
2554		15	—	2749	6 $\frac{1}{2}$ Poth	25	—
dito	$\frac{1}{2}$	4	—	2766	1592	3	—
dito	mit der Stadt			dito	1602	3	—
	Rheims	15	—	2772		3	15
dito	dito $\frac{1}{4}$ Thaler	2	—	2784	1728	3	—
2570		3	15	dito	1730	3	—
2573		12	—	2785		2	30
2587	1673	3	—	2787		3	—
2589	1689	2	—	2792		4	—
2593		3	45	2795		5	—
dito	1708	3	45	2798	1633	3	15
2595		4	—	2804		3	30
2596		5	30	2823		5	—
2599	$\frac{1}{2}$	1	45	2824		3	30
2608		2	—	2825		3	30
2622		7	—	2828		3	30
2626		4	—	2832		3	—
2637	1644	3	—	2833		4	—
2638		3	—	2837	1610	3	30
2646	1734	3	—	2840		3	30
2650	1750	3	—	2843		3	30
2651	1751	3	—	2857		1	30
2652	1508	15	—	2861	1573	4	—
2662		36	—	2862		7	—
2663	1619	3	—	2865	1587	3	30
2665	1624	3	—	2871		15	—
2676		3	—	2874		4	—
2682		3	15	2876		1	30
2686		3	—	2881		3	15
2689		3	—	2883		1	30
2690	$1\frac{1}{2}$ Thaler	6	30	dito	1750	1	30
2691		3	—	2886		3	—
2698	$1\frac{1}{2}$ Thaler	7	—	2892	1631	3	—
2700		3	—	2894	1627	6	—
2701		3	—	2906		3	—



No.	ff.	fr.	No.	ff.	fr.
2911	5	—	3094	3	15
2912	9	—	3096	1	45
2916	5	—	3108 1719	3	—
2927	3	—	3112 1719	3	—
2928 1535	3	—	3118 1749	3	15
2929	1	45	3123	3	15
2943 1554	1	45	3125 1732	3	—
2944	3	—	3145	3	—
2950 1568. $\frac{1}{2}$ das Was pen ohne Helm	1	30	3155 Ao. XII.	5	—
2955	3	—	3164	5	—
2957	3	15	3168	3	30
2961 1605	3	—	3173	3	30
2962 1607. $\frac{1}{2}$	1	30	3175	4	—
2969 1612. $\frac{1}{2}$	1	45	3176	3	30
2971	3	30	3197 1703	1	45
2976	3	—	3243	3	15
2979 1628. 1 Thaler	4	—	3244 1591	3	15
2983	8	30	3247 1 Thaler	5	—
2987 1661. $\frac{1}{2}$	1	30	3250	3	15
2990	6	—	3254	3	30
2992	3	—	3256	3	30
2994	3	—	3270 1578	3	—
2996	1	30	3275	3	15
2998	3	30	3276	1	45
3000	3	—	3296	1	30
3004	3	—	3299	3	15
3005 1721	3	—	3302	8	—
3008	2	—	3307	8	—
3010	2	—	3308	10	—
3011	2	—	3309 diff. 2 Thaler	10	—
3014	3	15	3318	3	45
3015	3	15	3329 1675	3	—
3020	3	—	3332	5	30
3021	3	—	3348	3	30
3022	3	15	3353 1738	3	—
3043	7	30	3365	2	—
3045	3	15	3388 1530	10	—
3046	3	30	3389 1572. diff. rund 2 Thaler	11	—
3058	3	15	3390 $\frac{1}{3}$	1	30
dito 1638	3	30	3393 1590	3	30
3069	3	30	3399	3	15
3081 1676	1	45	3400 1701	3	15
3092	3	30	3401	1	30

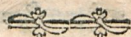


No.		fl.	fr.	No.		fl.	fr.
3402		4	—	3656		5	—
3403		4	—	3663	1744	3	15
dito	1779	4	—	3674	1637	3	—
3409	1616	3	—	3681	1651	3	—
dito	1614. diff. 2 Thal-	6	30	3693	1676	3	30
	ler	3	—	3694	1676	3	30
3410		3	—	3697	1678	3	—
3411	1618	3	—	3706		3	30
3438		3	15	3711		3	—
3445		3	30	3714	1687	3	—
3450		4	—	dito	1690. agricolam		
3475 b	1750	3	15		fegetis	3	—
3478		4	—	dito	1692. Ann-Eleo-		
3480	1750	1	30		nora fuos	3	—
3484		4	—	3717		1	30
3487	1678	1	45	3718		2	—
3490		1	45	3720		8	—
3497	½ diff.	1	45	3724	1624	4	—
3498	1627	4	—	3727		3	30
3512		8	—	3737	1663	3	30
3513	1564 diff.	6	—	3745 b		3	30
dito	1565	4	—	3747		5	—
3521		3	30	3748		2	—
3541		4	—	3751		5	—
3557	1582	3	30	3762		7	—
3559		3	15	3765		4	—
3597	1578	3	15	3778	1636	4	—
3570	1553	3	15	3790		3	30
3577	1584	3	15	3796		3	30
3583	1605. 2 Thaler	6	15	3798	1613	3	30
3585		3	15	3816		2	30
3592	1622	3	—	3818	diff.	4	—
dito	1624	3	—	3824		3	30
3597	1623	3	15	3834		3	30
3598	1621	3	—	3841		3	—
3603	1625	3	—	3846		4	—
3604		3	—	3850		15	—
3611		3	—	3859		3	15
3624	1650	3	15	3860		3	—
3625	1655	3	15	3863	1584	3	15
3628	1666	3	30	3882		7	—
3639		3	30	dito	1565	7	—
3644	1707	3	15	3905	2 Thaler	8	—
3646	1734	3	15	3913		4	—



No.		fl.	fr.	No.		fl.	fr.
3925	1620	4	30	4158		3	30
3926		3	30	4164		1	45
3927	2 Thaler	7	—	4166		3	—
3936	629	3	15	4167	1738. $\frac{1}{2}$	5	—
3944		3	—	4172		8	—
3949	1605	3	—	4174		3	30
3954	1637. $\frac{1}{2}$	1	30	4175		1	30
3958	1582	3	—	4179		4	—
3962	1598	3	—	4188		3	15
3966	1032	3	—	4195	1623	3	15
3967		3	30	4202	1623	3	15
3969		3	—	4213		3	—
3973		3	—	4217	$\frac{1}{2}$ Thaler	1	45
3977		3	15	4219		3	—
3981	1678	1	45	4222		3	30
3983		1	30	4230		4	30
3984		1	30	4239		8	—
3987		1	45	4262		4	—
3988	1763	3	—	dito	$\frac{1}{2}$	2	—
3995		3	15	4310		3	—
4014		—	45	4319		3	—
4023	$\frac{1}{2}$	1	30	4328		2	30
4028		3	30	4329		2	30
4029	1712	3	—	4336	1632. 2 Thaler	7	—
4032	1720	3	—	4349		2	—
4061	1619	3	15	4351		3	15
dito	1619. 2 Thaler	6	—	4366	2 Thaler	6	30
4072		4	—	4373	1632	3	—
4073		1	30	dito	1634	3	—
4088		5	—	4380		1	30
4095		3	—	4384		4	30
4102		3	30	4385		4	30
4107	1646	3	30	4391		3	15
4109		3	30	4397		3	15
4113		3	15	4398	1547	3	15
4121		5	—	4405	1579	3	45
4123		20	—	4413		4	—
4127	1625	3	15	4420		3	15
4129		4	—	4426		2	—
4135		3	15	4428	1719	3	—
4137	1707	3	15	4434		18	—
4148		3	30	4436		3	15
4149		3	—	4440	1624	6	—
4151		2	—	4473	1675. $\frac{1}{2}$	1	30

No.	fl.	fr.	No.	fl.	fr.
4475 1749	6	—	4725	11	—
4482	3	15	4748	1	45
4507	1	30	dito diff,	1	45
4526 1591	3	30	4734 1680	1	45
4529 1626	5	—	4735 1762	3	—
4530	3	—	4742	1	45
4534 1575	2	30	4745 1714	3	15
4537	2	30	4746 1568	4	—
4541 1763	4	30	4749 1563. $\frac{1}{2}$	1	45
4543	4	30	4750 zweyfach	6	—
4548	4	30	4756	3	—
4549 1754	3	15	4762	3	—
4550	1	—	4763	3	—
4557	1	45	4778	3	30
4564	1	30	4797	5	—
4570	3	—	4799	5	—
4573 $\frac{1}{2}$	1	30	4800 1571	3	30
4575 ganj	3	30	dito 1565. $\frac{1}{2}$	1	30
4578	1	30	4802	1	45
4580	3	—	4835 1577	3	15
4591 1603	10	—	4839	1	45
4598	3	—	4842	1	45
4611 1601	4	30	4867	3	—
4612 1624	3	15	4870 1623	3	—
4624	1	—	4873 1647	3	—
4628	6	—	4874	2	30
4644	3	—	4883 1503. $\frac{1}{3}$	4	—
dito älterer Stempel	3	—	4887	4	—
4655 1657	3	15	4890 1735	3	15
4662 1551	4	30	4904 1628	3	15
4669	3	—	4905	3	15
4671	3	15	4921	3	15
4677 1758	3	—	4924	2	—
4678 1736	3	—	4931	6	30
4690 1591. $\frac{1}{2}$	1	30	4934 $\frac{1}{2}$ Thaler	5	30
4691 1591	3	15	4947 1632	3	30
4695	1	45	4963 1548	3	30
dito 1684	1	45	4969 1541	3	—
4696 1674	3	30	dito 1543. $\frac{1}{2}$	1	30
4698 1684	1	45	4970	11	—
4715	11	—	4972	3	—
4718 $\frac{1}{2}$	5	—	4974	3	30
4720	11	—	4985	3	30
4723	3	15	4987	3	15



No.	fl.	fr.	No.	fl.	fr.
5002	3	—	5276	3	30
5019	3	15	5277 1698	3	15
5027 1617	3	30	5278	4	30
5037	7	—	5279 2½ Loth	5	—
5042	3	—	5287	4	—
5044	3	—	5289	6	—
5049	1	45	5339	3	—
5052 1671	5	—	5342 1766	3	—
5053 1573	3	30	5348 1729	3	—
dito 1575	3	30	5353 1610	3	15
5055 1611	3	—	5367	3	—
dito 1612	3	—	5381	5	—
5058 ½	1	30	5387 1777 ganzer Th.	3	—
5065 1630	3	—	5396	3	30
dito 1636	3	—	5414	3	15
dito 1636 ½	1	30	5417 3 Loth	6	—
5068 1638	3	—	5428 3 Loth	6	—
5070	6	—	5435	3	15
5071 1693	3	—	5438	4	—
5076	6	—	5456	3	—
5078	3	—	5468	2	—
5089	4	—	5470	3	—
5091 1613. diff.	3	30	5483	3	15
5092 1629. diff.	3	—	5488	3	30
5094 1645	3	—	5490 ½	4	—
5098 1694	3	15	5492	3	15
5110 1611	9	—	5501	3	—
5112	4	—	5510	3	—
5134 1633	3	15	5514	8	—
5138	3	—	5521	5	—
5139 1637	3	30	5548 1622. ½	1	30
5141 1639	3	30	5552	3	—
5142	1	30	5570	5	—
5144	3	30	5577 1625	3	—
5154	10	—	5580	3	30
5158 1584	1	45	dito 1705	3	30
5165 1 Thaler	3	15	5584	8	—
5166	3	15	5590	3	—
5172	3	30	5610 1734	4	—
5175 1½ Thaler	3	30	5625 1683	3	—
5208	3	30	5628	3	30
5238	2	30	5630	4	—
5244 1726	3	—	5636	4	—
5265	5	—	5650	1	45



No.	fl.	fr.	No.	fl.	fr.
5653	5	—	5933	2	—
5656 1661	1	45	5935	2	—
5676	4	—	5938	1	30
5684	8	—	5943	2	—
5686 diff. 2 Thaler	7	—	5950	2	—
5701	9	—	1737	1	—
5723 2¼ Loth	4	30	111 Liv.	2	—
5726 4 Loth	7	—	11 Liv.	1	—
5729 1612	2	—	5955	3	15
5733 1665	2	—	1547	3	15
5736	1	45	1561	1	30
5741 3 Thaler	20	—	5971	5	—
5743	5	—	5977	6	—
5766	3	30	5978	3	30
5775 diff.	4	—	6008	3	30
5790	2	—	6012	3	30
5791	5	—	6023	3	30
dito 1764	4	—	6028	3	15
5806	1	30	1674. I Thaler	3	30
5810	1	45	6063	1	45
5812	3	—	1571	3	30
5813	1	45	1562. ½	1	45
5818	1	30	1592	3	15
5825	1	45	6074	1	30
5826 1690	1	45	6084	3	—
5834	1	30	6085	4	—
5842	3	30	6107	4	—
5848	4	—	6109	3	—
5849	1	—	1690	4	—
5851 diff.	4	30	1695	2	—
5852	8	—	6119	3	—
5863 1676	1	30	6153	3	—
5869	4	—	1666	1	30
5874	3	15	6157	9	—
5875	3	30	6169	3	30
5876	3	15	31 Thaler	3	—
5879 1558. Car. V.	5	—	1602. diff.	3	30
5885	3	15	6184	3	—
5886	3	30	1618	3	—
5891	6	—	6191	1	30
5904 1627	4	—	6209	3	—
5905	4	30	6211	3	—
5907	1	—	6219	3	15
5927	1	45	6220	5	—
			6232	10	—
			6236	2	—
			1671	4	30
			6240	3	—
			6249	3	—
			diff.	3	30
			6273	10	—
			6280	1	45
			1616. ½	3	30
			6301	3	30
			6302	3	30



No.		fl.	fr.	No.		fl.	fr.
6303		3	30	6752		4	—
6318	1741	3	—	6775	1572	10	—
6366		4	—	6776	ganß	15	—
6372	1674	1	45	6780		3	30
6375	Gold 3 Duc.	16	—	6782		4	—
6379	1575	3	—	6786	1633	4	—
6384		1	30	6788		3	30
6389		3	15	6790		5	—
6400		3	30	6791		3	—
6401	2¼ Loth	4	—	6797		3	—
6427		1	30	6799	ganß	5	—
6435		5	—	6812		15	—
6436		11	—	6833		1	—
6437		4	—	6838		5	—
6440		4	—	6842		10	—
6454		2	—	6853		1	30
dito	1779	2	—	6858	1½ Thaler	4	30
6458		11	—	6859	3 Thaler	9	30
6460		3	15	6876		3	30
dito	1614. 2 Thaler	6	—	6895	1769	3	—
6463	1615	3	—	dito	1773	3	—
6469		4	—	6900		1	30
6481		3	30	6924		3	—
6511	1573	5	—	6940		2	—
6514		6	30	6955	Ao. II.	1	30
6519		8	—	6956		1	30
6527		3	30	6964		1	30
6528		3	30	6966		1	30
6532		2	—	6967		1	30
6535		3	30	6970		1	30
6541	erster Stempel	5	—	6971		1	30
6551		3	30	6972		1	30
dito	15551	3	30	6975		1	30
6554	1605	3	—	6979		3	—
6581		3	30	6982		1	30
6625		3	30	6990		1	30
6626	diff.	4	—	6993		3	—
6627	diff. 1 Thaler	3	30	7004		1	30
6628		1	45	7021		12	—
6647		2	30	7025	1576	3	30
6663		3	—	7038		1	30
6668		2	—	7060	wird der Hoch-		
6678	$\frac{1}{3}$	2	—		muthsthaler ge-		
6731		3	15		nannt	6	—

No.	fl.	fr.	No.	fl.	fr.
7103	7	—	7168	1	30
7112	3	—	7173	1	45
7114 1659	3	30	7181	1	30
7137	4	—	7209	1	30
7143 1567	4	30	7215 1694	1	30
7158 1640	3	15	7217	2	—
7167	1	30	7220	7	—

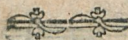
Unrecensirte.

	fl.	fr.
Kayser Max. I. gekrönt Brustbild und Reichsadler, $\frac{1}{4}$ Thaler	1	30
Carl V. & Ferd. I. Brustbilder und Aufschrift MDXXXI. $\frac{1}{2}$ Dickthaler	3	—
Matthias, im ganzen Ornat auf dem Thron sitzend, $\frac{1}{2}$ Krö- nungsthaler, 1612	5	—
Dergleichen $\frac{1}{4}$ Thaler, der Kayser zu Pferd, 1612	1	—
Carl VI. $\frac{1}{2}$ Dickthaler, 1740, mit Brustbild und Reichs- adler, von Bellisle in Prag geschlagen	2	—
Maria Theresia, Mayländer Thaler mit Brustbild, 1779	3	—
Medaille auf den Hubertsburger Frieden, 1763, jam re- dire audet. 2 Loth	4	—
Kubel auf den Frieden mit Schweden, 1743, mit der Kay- serin Elisabeth Brustbild	6	—
Carl III. Spanischer Thaler mit Brustbild, 1773	3	—
Phil. II. Sicilianischer $\frac{1}{2}$ Thaler mit Brustbild	4	—
Phil. IV. dergleichen $\frac{1}{2}$ Thaler dito	2	30
Carl VIII. Französisch kleiner Dickthaler mit Brustbild und der Handschrift, Veræ religionis asertori, 1573	27	—
Henricus, Fürst zu Dombes, Teston, mit Brustbild, 1604	3	—
Die zehn kupferne Silberthaler, so der Baron Görz in Schweden von 1715 bis 1719 schlagen lassen	3	—
Gustav. III. Schwedischer Thaler mit Brustbild, 1776	3	15
Victor Amadeus, Königl. Sardinischer $\frac{1}{2}$ Ducaton, 1775, mit Brustbild	2	—
Chur-Maynz, dreylöthige Sed. Vac. Medaille, 1774, mit der Kirche und dem heil. Martin, davon nur wenig Stücke geschlagen worden	6	—
Chur-Pfalz, Carl Philipp, $\frac{1}{2}$ Thaler mit Brustbild, 1737	2	30
dito Carl Theodor, Thaler, 1777, der Kopf mit einem Diadem	3	—



	fl.	fr.
Erzbischöflich Wiener Thaler mit Brustbild, 1781	4	30
Bischöflich Bamberger Sed. Vac. Medaille, 1757, 3 Loth, Vacans non vacat	6	—
Eichstädt Sed. Vac. Thaler, 1781	3	30
Adam Stanislaus, Bischof zu Barna, Medaille mit Brust- bild, 1742, 2 Loth	4	—
Conrad, Bischöflich Würzburger Thaler, 1523	8	—
Carl Alex. Teutschmeister Thaler mit Brustbild, 1776	3	30
Beda, Abt zu St. Gallen, Thaler, 1776	3	—
dergleichen $\frac{1}{2}$ Thaler, 1776	1	30
Carl Frid., Marggraf zu Baden, $\frac{1}{2}$ Thaler, mit Brustbild, 1747	1	45
Carl Alexander, Marggraf zu Brandenburg, Thaler, das Zollerische Wapen mit einem Schildhaltenden Löwen, 1773	3	—
dergleichen Thaler mit einem Adler, 1773	3	—
dito Forst-Prämienthaler, 1774	4	—
dito das ganze Wapen mit zwey Ordenskettten und zwey Schildhaltenden Löwen, 1778	3	—
dito das ganze Wapen mit den zwey Ordenskettten rings- herum und ohne Schildhalter, 1778	3	—
dito der Brandenburgische Adler-Schild auf Armaturen, 1778	3	—
dito der Ordensstern mit der Kette umgeben, 1779	3	15
dito mit 32 Wapen um den Brandenburgischen Adler, 1779	3	15
dito der Brandenburgische Adler-Schild mit zwey Löwen, der eine hält das Wapen, der andere beißt nach des Adlers Fuß, 1779	3	—
dito Bayreuther Thaler, 1779	3	15
Franc. III. Herzog zu Lothringen, Louisd'or, mit Brust- bild, 1736	10	—
Adolph Frid., Herzog zu Mecklenburg, $\frac{1}{4}$ Conventions- thaler mit Brustbild, 1773	1	—
Ludwig, Graf zu Nassau, $\frac{1}{2}$ Thaler Klippe, mit Wapen und Reichsadler, 1592	5	—
Ernestus, Herzog zu Gotha, $\frac{1}{2}$ Thaler, mit Brustbild, 1774	1	45
dito ganzer Thaler mit Brustbild, 1775	3	15
Christian Frid. Carl, Fürst zu Hohenlohe-Kirchberg, Tha- ler, mit Brustbild, 1781	3	30
Heinr. XI. erster Fürstlich-Neubischer Thaler, mit Brust- bild, 1778	3	30

	fl.	kr.
Frid., Fürst zu Salm: Ryeburg, Thaler, mit Brustbild, 1780	4	—
Caietan & Carl, Gräflich: Fuggerischer Thaler, 1781, mit dem Wapen	3	30
Joh. Graf Malachowsky, Medaille mit Brustbild, 2 Loth	4	—
Heinr. XI. Gräfl. Neufischer Ausbeutthaler mit Brustbild und Bergfegen der neuen Hoffnung, 1775	4	—
Ernst Eberh. Heinr. & Adolph, Grafen zu Solms, Thaler, mit Wapen und Reichsadler, 1589	6	—
Otto, Wild- und Rheingraf, dicker Doppelthaler, 1604	25	—
Joseph Nicol. Gräfl. Windischgrätz, $\frac{1}{2}$ Thaler, mit Brustbild, 1777	2	—
Carl II. zu Pferd, Herzogl. Savoyischer Ducate	6	—
Venedig, Aloys Mocenigo I. $\frac{1}{2}$ Thaler, emergit vigilante leone	1	45
dito Anton Priolo, $\frac{1}{2}$ Thaler, ave semper virgo	1	30
dito Franc. Molino, $\frac{1}{2}$ Thaler, Dux dum Lux	1	30
dito Marc. Ant. Justiniani Ducatus Venetus	3	30
dito Carl Ruzzini, Ducatus Venetus	3	30
dito Franc. Lauredano, $\frac{1}{2}$ Scudo mit dem Lilienkreuz	2	—
dito Aloys Mocenigo IV. $\frac{1}{2}$ Thaler, 1770, Justitia prudentia	1	30
dito dito dito 1773, S. Marcus Venetus	1	30
dito dito dito 1775, In opere fulget	1	30
dito dito dito 1777, Virtutis & justitia	1	30
dito dito dito 1778, Prudentia & constantia	1	30
dito Paul Reinerius dito 1779, Bonorum auctrix	1	30
Solothurn Teston, mit des heiligen Ursus Brustbild	1	—
Zürich, Thaler, 1779, mit dem Freyheitshut über dem Wapen, davon nur wenige geschlagen worden	3	30
Geldern, Ducaton, 1679, mit dem Ritter und Wapen	3	30
Brifach, $\frac{1}{4}$ Thaler, 1499	4	30
Erfurth, $\frac{1}{2}$ Thaler, mit des Churfürsten Damian Hartard Brustbild, 1675	2	—
Frankfurter Thaler, 1776, A Deo & Cesare	3	—
Schwäbisch, Haller Thaler, 1777, mit Jos. II. Brustbild	3	30
Lübecker Thaler, 1776, mit dem Reichsadler und Kayser Jos. II. Namen	3	30
dergleichen Doppelthaler, 1776	6	—



	fl.	fr.
Regensburg, achttes $\frac{2}{3}$ Stück von einem Speciesthaler, 1663	2	—
Türkischer Thaler	3	—
Medaille auf die Aufhebung des Jesuiten-Ordens, 1773, mit des Pabst Clemens XIV. Brustbild. Nunquam novi vos	4	—
Doppelter Pfälzer Vicariats-Goldgulden Joh. Administrator Frid. V. fast wie der $\frac{1}{2}$ Thaler No. 6258.	10	—
Joseph Fried. Sachsen-Hildburghausen, Vormundschaftlicher Thaler, 1781 geprägt, doch ohne Jahrzahl.	4	—

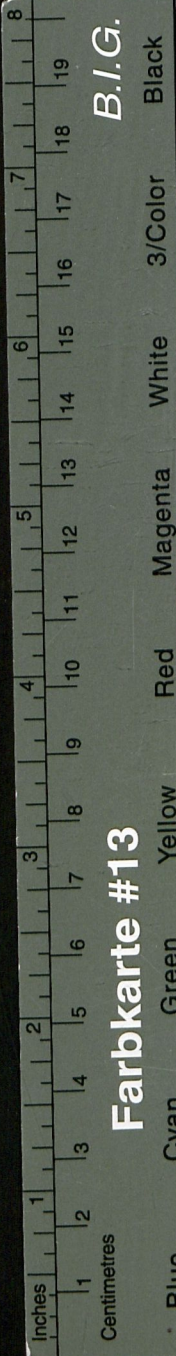
Nachtrag.

No.	fl.	fr.	No.	fl.	fr.
337 1742	3	—	5445	3	30
769 1725	3	15	5487	3	15
1726	3	15	6049	3	—
2316	3	15	6707	3	—
3290	3	—	7010	3	—
3528 1754. diff.	3	15	7119	3	—
4707 1767	3	—			



X 281 8835

1078



B.I.G.

Farbkarte #13

Centimetres

R.K. 435, 2.

II m
1012

Verzeichniß über ein Thaler-Cab

welches

bey Herrn Lorenz Friedrich Finger zu Frankfurt
am Mayn zu begebenen Preisen im 24 Gulden Fuß zu
verkaufen, und nach des Herrn von Madai vollständigen
Thaler-Cabinet numerirt ist.

No.		fl.	fr.	No.	fl.	fr.
3	2 Thaler	8	—	129	1600	1
4		4	—	135		3
7		3	30	dito	$\frac{1}{2}$	30
11		15	—	dito	$\frac{1}{4}$	45
13		5	—	dito	1642. $\frac{1}{2}$	1
15	Com. fland.	10	—	dito	$\frac{1}{4}$	30
29	1604	6	—	137	1686	4
30	1603 diff.	3	—	140		3
30	1607 dito	3	—	142	1722	3
35		8	—	143	$\frac{1}{2}$	1
37	1624	3	—	152		30
40		3	15	153	1665	3
43		3	—	dito	1673	1
46		3	15	156	1552	30
59		3	15	158		5
ditto	anderer Stempel	3	15	160		15
66	1564	4	30	164		5
67	1558	3	15	166	1644	5
68	2 Thaler	7	—	167		3
81		3	15	169	ohne Stempelriß	7
82b		3	30	ditto	mit dem Riß	11
83	1627	3	—	170		11
84	1639 diff. 3 Duca-	10	—	171	1688	3
	ton	10	—	172		30
87		3	45	173	1692	2
91		3	30	176		30
93		3	15	ditto	$\frac{1}{2}$	4
94		1	30	177	1714. $\frac{1}{2}$	2
96	1687	6	—	181	1567	2
97		3	15	184	1571 mit der Distel	4
99		3	—	185	1582. XXXS.	4
100		4	—	187		8
118	1553	1	—	190		11
123	1586	1	—			10

