



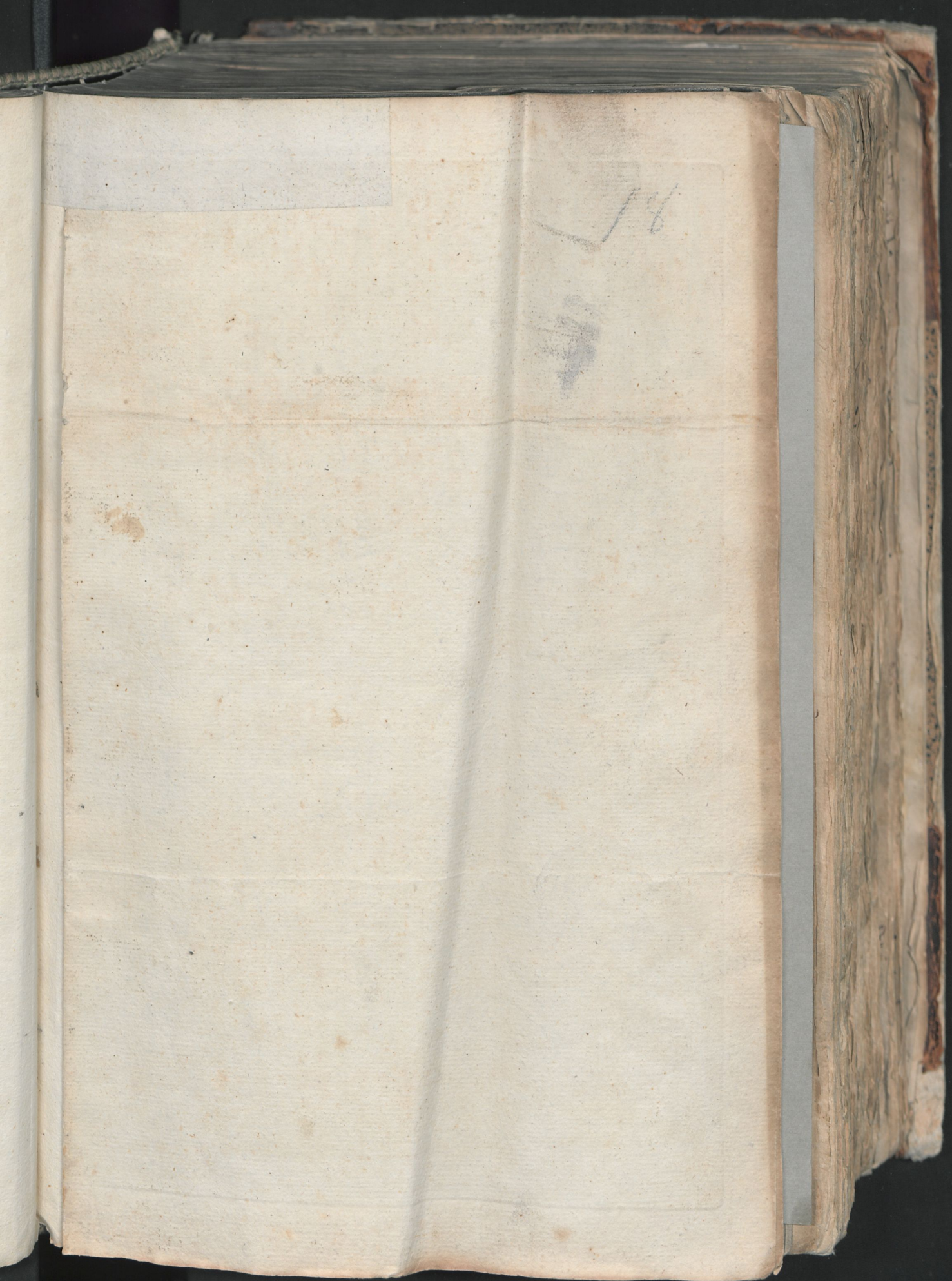
Die Uebersetzung
wie in diesen
aufgefundenen
für den Herrn
wenn wieder
Bücher gut selbe
werden kann

ung der einzel-
neuf Bündel
Lipten, sehr ich
was aufgestellt
in Lipten der
gewohnt

1119. Z. 1119.

III. 1119.

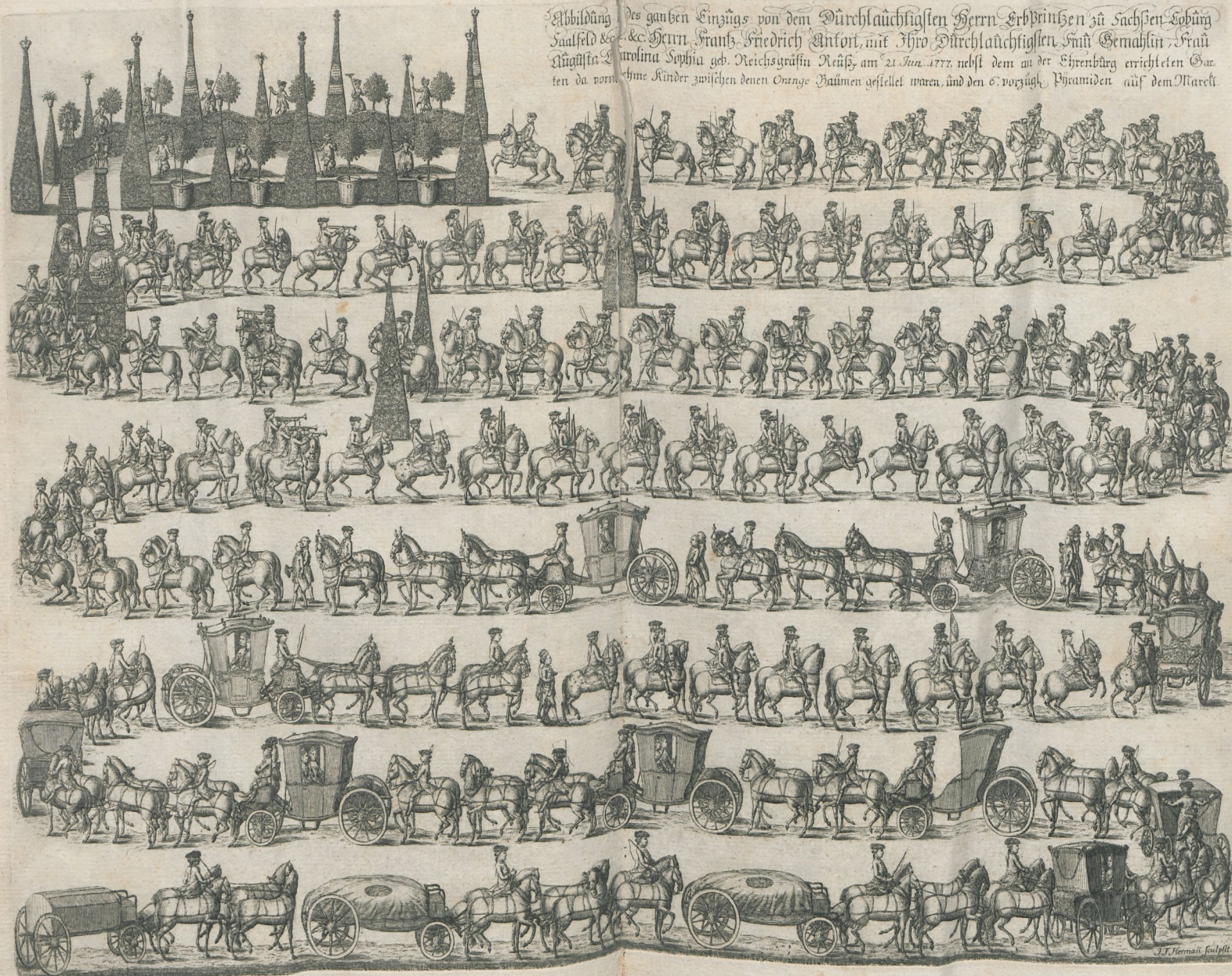




18

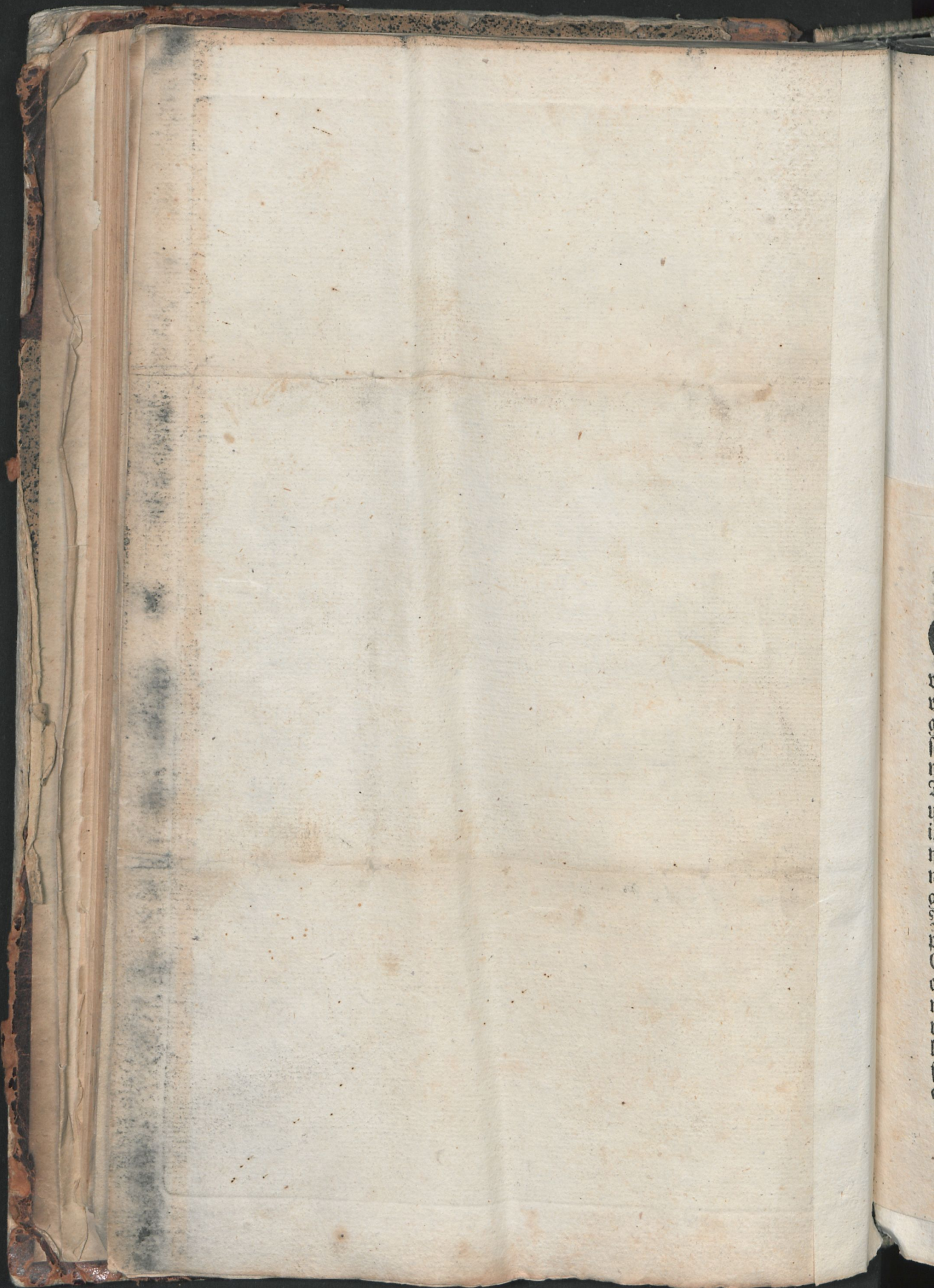


Abbildung des ganzen Einzugs von dem Durchlauchtigsten Herrn Erbprinzen zu Sachsen-Coburg
 Saalfeld &c. &c. Herrn Franz Friedrich Anton, mit Ihro Durchlauchtigsten Frau Gemahlin Frau
 Carolina Sophia geb. Reichsgräfin Neuß, am 21 Jun. 1772, nebst dem an der Ehrenburg errichteten Gar-
 ten da vorn- ohne Kinder zwischen denen Orange Bäumen gestellet waren, und den 6. vorzüg- Pyramiden auf dem Marsch.



J. J. Herman, Kupf. M.





M. 239. 20

Tresor

H. L.

MC

10 18
10 18





Abbildung des ganzen Einzugs von dem Durchlauchtigsten Herrn Erbprinzen zu Sachsen-Coburg
Saalfeld &c. &c. Herrn Franz-Friedrich Anton, mit Ihro Durchlauchtigsten Frau Gemahlin, Frau
Augusta Carolina Sophia geb. Reichsgräfin Reuß, am 21 Jun. 1777, nebst dem an der Ehrenburg errichteten Gar-
ten da vornehine Kinder zwischen denen Orange Bäumen gestellet waren, und den 6. vorzüglichen Pyramiden auf dem Markt.

