

X, 132

31 484



Des
Herzogl. Sachsen-Gothaischen
Amts Georgenthal
neu
revidirt und erhöhet
Holz = Taxe,
ausgefertiget
Anno 1765.



Gotha,
gedruckt mit Keyherischen Schriften.

180

Handwritten text, likely a title or author name, in a cursive script.

Large handwritten text, possibly a title or a significant reference number.

1811

Handwritten text, possibly a date or a location.

Large handwritten text, possibly a title or a significant reference number.



Large handwritten text, possibly a title or a significant reference number.

1811

Handwritten text, possibly a date or a location.





Georgenthaler Forst.

Classis I.

Que, Waschplauel, Hasenwinkel, Clostergarten, Apffelstedterholz, Pfortenholz, Vorderknie, Claussenhahn, Langethal, Ziegelberg und Hirzberg.

Stammholz.

a) Tannen, Fichten, Aspen und geringe Linden.

E ine Lattenstange	-	-	1 gl.
Vergleichen mittlerer Gattung	-	-	9 pf.
geringere	-	-	6
Ein Zimmerstück	-	-	2 4
Eine Büchsenstange	-	-	3 4
Ein halbspänniges Zimmer	-	-	5 6
= Ein	-	-	9 6
= Zwey	-	-	18
= Drey	-	-	1 fl. 6
= Vier	-	-	1 18
= Fünf	-	-	2 13
Ein Sechsspänniges Zimmer	65 Schue lang	-	2 15
-	75	-	3 5
-	85 bis 90	-	4 9
Ein Siebenspänniges Zimmer	70 Schue lang	-	3 5
-	80	-	4 9
-	90	-	5 11
-	100	-	6 7

n 2

Stammz

Stammholz.

a) Tannen, Fichten, Aspen, geringe Linden.

Ein Achtspänniges Zimmer	75 Schue lang	4 fl.	10 gl.	6 pf.
-	85	6		
-	95	7	10	6
-	105	9	4	
Ein Neunspänniges Zimmer	80 Schue lang	6	15	
-	90	7	10	6
-	100	9	4	
-	110	10	15	
Ein Zehenspänniges Zimmer	85 Schue lang	8	6	
-	95	10	7	
-	105	11	18	
-	115	16	8	
Ein Elffspänniges Zimmer	90 Schue lang	10		
-	100	12	6	
-	110	14	20	
-	120	20	10	6
Ein Zwölffspänniges Zimmer	95 Schue lang	13	16	
-	105	15	20	
-	115	19	10	6
-	125	26		

Nota. 1) Der Stamm wird bis an die Spitze, wo solche noch 5 bis 4 Zoll im Diametro hält, jedes mal gemessen.

2) Stärkere als 12 spännig werden nach des Forstamts pflichtmäßiger Erkänntniß angeschlagen, und ist vorhero jedesmal an Herzogl. Cammer Bericht zu erstatten.

3) Den Unterthanen innerhalb Amts wird zum Selbstverbau ein halbspänniges 6 pf. bey den 1, 2, 3, 4spännigen aber jede Spanne 1 gl. wohlfeiler als zur Handlung überlassen.

Stammz

Georgenthaler Forst.

5

Stammholz.

b) Büchen, Eichen, Ahorn, Eschen, Erlen, item
Linden-Nußholz.

Eine Stange		4 gl.	
Ein halbspänniges		7	4 pf.
Ein Einspänniges	-	12 gl.	8
= Zwey	-	1 fl.	3
= Drey	-	1	15
= Vier	-	2	10
= Fünf	-	3	10
= Sechs	-	4	7

Stärkere nach der Schue-Lage.

Feuerholz in Scheiten und Stocken.

Eine Clafter Tannen, Fichten, Aspen etc.	3 schuig	1 fl.	18 gl.	
-	3½	2	3	6 pf.
-	4	2	10	
Eine Clafter Büchen, Eichen, Birken	3 schuig	2	10	
-	3½	2	18	8
-	4	3	6	4
Eine Clafter dergl. Knittel- und Oberholz	3 schuig	2	3	4
-	4	2	18	5
Eine Clafter Tannen und Fichten gute Stocke	-	-	13	6
-	-	-	6	9

4 3

Wert

Georgenthaler Forst.

Feuerholz in Scheiten und Stocken.

Eine Clafter Büchen und Eichen Stockholz	-	20
- dergleichen, geringeres	-	16

Werkholz vor die Bötticher und Wagner
in Clastern.

Eine Clafter Tannen und Fichten Werkholz	3 schuig	2 fl.	16 gl.
- - - - -	3½ -	3	4 8 pf.
- - - - -	4 -	3	14 4
Eine Clafter Büchen, Eichen, Ahorn, Birken	3 schuig	3	14 4
- - - - -	3½	4	6 2½
- - - - -	4	4	19 1

Kohlholz

wird in dieser Classe nicht abgegeben.

Reißig und Wellenholz.

Ein Schock Eichen, Büchen, Birken, Haseln und			
dergl. Samm-Reißig	-	1 fl.	4 gl.
dergl. lange Wellen zu Zaun-Reißig	-	2	8
Ober-Reißig, Baumäste, Zahlholz, Ab-			
gang von Reifen und Stellwegen	-	-	20
kurze Dornwellen	-	-	12 6 pf.
Tannen- und Fichten-Reißig	-	-	8

Classis

Classis II.

Am Hinterkie, Schuchholz, Bramenacker,
Leinertal, Michelsjohn, Schneckenbach, Kesselthal
und Vorderlangenberg.

Stammholz.

a) Tannen, Fichten, Aspen und geringe Linden.

Ein Latten-Stange	-	-	-	-	1 gl.	
Dergleichen mittler Gattung	-	-	-	-	9 pf.	
Geringere	-	-	-	-	6 pf.	
Ein Zimmerstück	-	-	-	-	2	4 pf.
Ein Bühnstange	-	-	-	-	2 gl.	9
Ein halbspänniges Zimmer	-	-	-	-	5.	
" Ein	-	-	-	-	8	6
" Zwey	-	-	-	-	16	
" Drey	-	-	-	-	1 fl.	3
" Vier	-	-	-	-	1	14
" Fünf	-	-	-	-	2	8
Ein Sechsspänniges Zimmer	65	Schue lang	2	10		
" -	-	75	3			
" -	85	bis 90	4	4		
Ein Siebenspänniges Zimmer	70	Schue lang	3			
" -	-	80	4	4		
" -	-	90	5	6		
" -	-	100	6			
Ein Achtspänniges Zimmer	75	Schue lang	4 fl.	5 gl.	3 pf.	
" -	-	85	5	16		
" -	-	95	7	5	3	
" -	-	105	8	18		
						Stamm

Stammholz.

a) Tannen, Fichten, Aspen, geringe Linden.

Ein Neunspänniges Zimmer	80 Schue lang	6	10	
- - - - -	90 - - - - -	7	5	3
- - - - -	100 - - - - -	8	18	
- - - - -	110 - - - - -	10	9	
Ein Zehnspänniges Zimmer	85 Schue lang	8	6	
- - - - -	95 - - - - -	10		
- - - - -	105 - - - - -	11	12	
- - - - -	115 - - - - -	16		
Ein Elfspänniges Zimmer	90 Schue lang	9	16	
- - - - -	100 - - - - -	12		
- - - - -	110 - - - - -	14	13	
- - - - -	120 - - - - -	20		
Ein zwölffspänniges Zimmer	95 Schue lang	13	10	6
- - - - -	105 - - - - -	15	14	
- - - - -	115 - - - - -	19	4	
- - - - -	125 - - - - -	25	10	6

Nota. Den Unterthayen innerhalb Amts wird zum Selbstverbau ein halbspänniges 6 pf. bey den 1. 2. 3. 4 spännigen aber jede Spanne 1 gl. wohlfeiler angerechnet.

b) Buchen, Eichen, Ahorn, Eschen u. Item Linden-
Nussholz.

Eine Stange	3 gl.	8 pf.	
Ein halbspänniges	6	8	
= Ein	11	4	
= Zwey	1 fl.	4	

Ein

Georgenthaler Forst.

9

Stammholz.

b) Büchen, Eichen, Ahorn, Eschen u. Item Linden-Nutzholz.

Ein Dreyspänniges	-	1 fl.	11 gl.	
= Vier	-	2	4	8
= Fünf	-	3	4	
= Sechs	-	4		

Stärkere nach der Schue-Laxe.

Feuerholz in Scheiten und Stocken.

Eine Clafter Tannen, Fichten u.	-	3 schuig	1 fl.	14 gl.	
-	-	3½	1	19	10 pf.
-	-	4	2	4	8
Eine Clafter Büchen, Eichen, Ahorn u.	-	3 schuig	1	4	8
-	-	3½	2	12	5½
-	-	4	2	20	3
Eine Clafter dergleichen Knittelholz	-	3 schuig	1	19	10
-	-	4	2	12	5½
Eine Clafter Tannen und Fichten gut Stockholz	-	-	11		6
= dergl. geringe Wurzelstöcke	-	-	5		9

Werkholz vor die Bötticher und Wagner in Clastern.

Eine Clafter Tannen und Fichten Werkholz	-	3 schuig	2 fl.	12 gl.
-	-	3½	3	
-	-	4	3	9

Kohlholz.

Eine Clafter Tannen und Fichten gut Holz	-	2 fl.	4 gl.	8 pf.
= Ästterschlag	-	1	5	
= Niesholz	-	17	4	

Georgenth. b Reifig

Georgenthaler Forst.

Reißig und Wellenholz.

Ein Schock Tannen und Fichten-Reißig 6 gl.

Classis III.

Am Rothehaar, Hinterlangenberg, München-
gehren, Birkenbende, Thiergarten, Gleichischgebau,
Richtershög und Hangweg.

Stammholz.

a) Tannen, Fichten, Aspen, und geringe Linden.

Eine Lattenstange	-	-	-	1 gl.	
Dergleichen mittlerer Gattung	-	-	-		9 pf.
geringere	-	-	-		6
Ein Zimmerstück	-	-	-	2	3
Eine Bühnstange	-	-	-	2	8
Ein halbspänniges Zimmer	-	-	-	4	4
= Ein	-	-	-	7	6
= Zwey	-	-	-	14	
= Drey	-	-	-	1 fl.	
= Vier	-	-	-	1 fl.	10
Fünf	-	-	-	2	3
Ein Sechsspänniges Zimmer	65 Schue lang			2	5
-	75			2	18
-	85 bis 90 Schue lang			4	
Ein Siebenspänniges Zimmer	70 Schue lang			2	18
-	80			4	
-	90			5	
-	100			5	16
					Stamm

Georgenthaler Forst.

II

Stammholz.

a) Tannen, Fichten, Aspen, geringe Linden.

Ein Achtspänniges Zimmer	75 Schue lang	4 fl.	3 gl.
- - - -	85 - - -	5	13
- - - -	95 - - -	7	1
- - - -	105 - - -	8	13
Ein Neunspänniges Zimmer	80 Schue lang	6	6
- - - -	90 - - -	7	1
- - - -	100 - - -	8	13
- - - -	110 - - -	10	4
Ein Zehnspänniges Zimmer	85 Schue lang	7	16
- - - -	95 - - -	9	16
- - - -	105 - - -	11	6
- - - -	115 - - -	15	15
Ein Eilfspänniges Zimmer	90 Schue lang	9	12
- - - -	100 - - -	11	16
- - - -	110 - - -	14	7
- - - -	120 - - -	19	17
Ein Zwölfspänniges Zimmer	95 Schue lang	13	5 3
- - - -	105 - - -	15	9
- - - -	115 - - -	18	19
- - - -	125 - - -	25	5 3

Den Untertanen innerhalb Amtes wird zum Selbstverbau ein halbspänniges 6 pf. und bey den 1. 2. 3. 4 spännigen jede Spanne 1 gl. geringer angerechnet.

Stammholz.

b) Buchen, Eichen, Ahorn, Eschen, item
Linden Nuschholz.

Eine Stange	-	-	-	-	3 gl.	6 pf.
Ein halbspänniges	-	-	-	-	5	9
= Ein	-	-	-	-	10	
= Zwey	-	-	-	-	18	8
= Drey	-	-	-	1 fl.	7	
= Vier	-	-	-	1	20	4
= Fünf	-	-	-	2	18	
= Sechs	-	-	-	3	17	

Stärkere nach der Schue-Lore.

Feuerholz in Scheiten und Stocken.

Eine Elstr. Lannen Fichten, Kiefern, Aspen	3 schuig	1 fl.	10 gl.	6 pf.
-	3½	-	15	9
-	4	-	2	
Eine Claster Buchen, Eichen, Birken ic.	3 schuig	2		
-	3½	-	7	
-	4	-	14	
Eine Claster dergleichen Knittel, Oberholz				
Aeste und gering Schlagholz	3 schuig	1	17	
"	4	-	8	8
Eine Claster Lannen und Fichten gut Stockholz	"	"	9	
" geringe Wurzel-Stocke	"	"	4	6
Eine Claster Buchen und Eichen Stockholz	"	"	13	6
" dergl. geringere	"	"	10	6

Wert

Werkholz vor die Bötticher und Wagner
in Clastern.

Eine Claster Tannen, Fichten Werkholz	3 schuig	2 fl.	7 gl.
- - - - -	3½ -	2	15 gl. 2 pf.
Eine Eltr. Tannen, Fichten Werkholz	4 schuig	3 fl.	2 gl. 4 pf.
Eine Claster Büchen, Eichen, Ahorn ic.	3 schuig	3	2 4
- - - - -	3½ -	3	13 2½
- - - - -	4	4	3 1

Kohlholz.

Eine Claster Tannen und Fichten gut Holz	4 schuig	2 fl.	
- - - - -	Asterschlag	1	3 gl.
- - - - -	Niestholz	-	15 6
Eine Claster Büchen, Eichen, Birken, gut Holz	4 schuig	2	14
- - - - -	Asterschlag	1	15 8
- - - - -	Niestholz	1	- 9

Reißig und Wellenholz.

Ein Schock Eichen, Buchen, Birken und dergl.:			
- Stamm-Reißig	-	-	17 gl. 6 pf.
- dergl. lange Wellen zu Zaun-Reißig	1 fl.	14	
- Ober-Reißig, Baum-Neste, Zehlholz,			
- Abgang von Reifen	-	-	17 6
- Reißig vom Kohlholz-Abraum	-	-	8 9
Ein Schock Tannen Reißig	-	-	5

Tambacher Forst.

Classis I.

Am Kirchberg, kleine Mittelrein, Langestrieg,
Fuchsberg, Bielstein, Möfeweg, Schmassalderstieg, Hoff-
mannsgehäu, grosse Mittelrein, Notheband, Thorbecher
und Steinbühl.

Stammholz.

a) Tannen, Fichten, Aspen und geringe Linden.

Ein Lattenstange	-	-	-	1 gl.	
- Dergl. mittler Gattung	-	-	-	-	9 pf.
- geringe	-	-	-	-	6
Ein Zimmerstück	-	-	-	2	4
Ein Bühnstange	-	-	-	2	8
Ein halbspänniges Zimmer	-	-	-	4	6
= Ein	-	-	-	8	
= Zwey	-	-	-	15	
= Drey	-	-	-	1 fl.	1 6
= Vier	-	-	-	1	10
= Fünf	-	-	-	2	3
Ein Sechsspänniges Zimmer 65 Schue lang	-	-	-	2	10
- - - 75	-	-	-	3	5
- - - 85 bis 90	-	-	-	4	9
Ein Siebenspänniges Zimmer 70 Schue lang	-	-	-	3	5
- - - 80	-	-	-	4	9
- - - 90	-	-	-	5	11
- - - 100	-	-	-	6	7

Stamm-

Stammholz.

a) Tannen, Fichten, Aspen und geringe Linden.

Ein Achtspänniges Zimmer	75 Schue lang	-	4 ft.	10 gl.	6 pf.
-	85	-	6		
-	95	-	7	10	6
-	105	-	9	4	
Ein Neunspänniges Zimmer	80 Schue lang	-	6	15	
-	90	-	7	10	6
-	100	-	9	4	
-	110	-	10	15	
Ein Zehenspänniges Zimmer	85 Schue lang	-	8	6	
-	95	-	10	7	
-	105	-	11	18	
-	115	-	16	8	
Ein Elffspänniges Zimmer	90 Schue lang		10		
-	100	-	12	6	
-	110	-	14	20	
-	120	-	20	10	6
Ein Zwölffspänniges Zimmer	95 Schue lang	-	13	16	
-	105	-	15	20	
-	115	-	19	10	6
-	125	-	26		

- Nota. 1) Der Stamm wird bis an die Spitze, wo solche noch 5 bis 4 Zoll im Diametro hält, jedesmal gemessen.
- 2) Stärkere als 12spännige werden nach des Forstamts pflichtmäßiger Erkenntniß angeschlagen, und ist vorhero jedesmal an Herzogl. Cammer dieserwegen Bericht zu erstatten.
- 3) Den Unterthanen innerhalb Amts wird ein halbspänniges 6 pf. bey den 1, 2, 3 und 4spännigen aber jede Spanne 1 gl. zum Selbstverbau wohlfeiler angerechnet.

Stamm

Stammholz.

b) Büchen, Eichen, Ahorn, Ulmen ic. item Linden
Nuschholz.

Eine Stange	-	-	3 gl.	8 pf.
Ein halbspänniges	-	-	6	
= Ein	-	-	10	8
= Zwey	-	-	20	
= Drey	-	-	1 fl.	9
= Vier	-	-	1	20
= Fünf	-	-	2	18
= Sechs	-	-	4	6

Stärkere nach der Schue-Lage.

Feuerholz in Scheiten und Stocken.

Eine Clafter Lannen, Fichten, Aspen				
Kiefern	3 schuig	1 fl.	10 gl.	6 pf.
-	3½	1 fl.	15	9
-	4	-	2	
Eine Clafter Büchen, Eichen, Birken	3 schuig	2		
-	3½	2	7	
-	4	2	14	
Eine Clafter dergl. Oberholz, Knittel und				
Baumäste	3 schuig	1	14	
-	4	2	4	8
Eine Clafter Lannen und Fichten gut Stockholz	-	9	6	
geringe Stocke	-	4	9	

Wert.

Tambacher Forst.

17

Werkholz vor die Böttcher und Wagner in Clastern.

Eine Claster Tannen, Fichten ic. Werkholz	3 schuig	2 fl.	3 gl.	
-	3½	2	10	6 pf.
-	4	2	18	
Eine Claster Büchen, Eichen, ic. Werkholz	3 schuig	2	18	
-	3½	3	7	
-	4	3	17	

Beym kiefernen Werkholz ist das Medium zwischen der Tare vom tannen und büchenen zu suchen, oder jede Claster Itel höher als das tannene anzurechnen.

Kohlholz.

Eine Claster Tannen, Fichten ic. gut Holz	4 schuig	1 fl.	10 gl.	6 pf.
-	-	Alsterschlag	1	1
-	-	Niesholz	-	14 8
Eine Claster Büchen, Eichen, Birken ic.				
gut Holz	4 schuig	2	14	
-	-	Alsterschlag	1	13 8
-	-	Niesholz	-	20 8

Reißig und Wellenholz.

Ein Schock Ober-Reißig, Baumäste und Zählholz	16 gl.	
" kurze Dornwellen	9	6 pf.
" Buchen Kohlreißig und dergl. Abraum	8	
" Tannen und Fichten-Reißig	5	

Georgenth.

6

Classis

Classis II.

Hohenleiten, Tambach, Rosengarten, Nesselberg, Hubenthal, Frankengrund, Trockenbach, Vorder-Eisensteig, kleine Buchenberg, Hubenstein und grosse Buchenberg.

Stammholz.

a) Tannen, Fichten, Aspen und geringe Linden.

Eine Lattenstange	-	-	1 gl.	
Dergleichen mittlerer Gattung	-	-	-	9 pf.
- geringere	-	-	-	6
Ein Zimmerstück	-	-	2	2
Eine Bühnstange	-	-	2	6
Ein halbspänniges Zimmer	-	-	4	3
= Ein	-	-	7	6
= Zwey	-	-	14	
= Drey	-	-	1 fl.	
= Vier	-	-	1	10
= Fünf	-	-	2	3
Ein Sechsspänniges Zimmer 65 Schue lang			2	6
- 75			3	
- 85 bis 90			4	4
Ein Siebenspänniges Zimmer 70 Schue lang			3	
- 80			4	4
- 90			5	6
- 100			6	

Stamm:

Stammholz.

a) Tannen, Fichten, Aspen, geringe Linden.

Ein Achtspänniges Zimmer	75 Schue lang	4 fl.	5 gl.	3 pf.
-	85	5	16	
-	95	7	5	3
-	105	8	18	
Ein Neunspänniges Zimmer	80 Schue lang	6	10	
-	90	7	5	3
-	100	8	18	
-	110	10	9	
Ein Zehenspänniges Zimmer	85 Schue lang	8		
-	95	10		
-	105	11	12	
-	115	16		
Ein Elffspänniges Zimmer	90 Schue lang	9	16	
-	100	12		
-	110	14	13	
-	120	20		
Ein Zwölffspänniges Zimmer	95 Schue lang	13	10	6
-	105	15	14	
-	115	19	4	
-	125	25	10	6

Nota. Denen Amts-Untertanen wird zum Selbstverbau ein halbspänniges 6 pf. die Spanne der 1, 2, 3 und 4spännigen aber 1 gl. wohlfeiler als zur Handlung angerechnet.

Tambacher Forst.

Stammholz.

b) Büchen, Eichen, Ahorn, Eschen, Erlen, item
Linden-Nuschholz.

Eine Stange	-	-	-	3 gl.	4 pf.
Ein halbspänniges	-	-	-	5	8
Ein Einspänniges	-	-	-	10 gl.	
= Zwey	-	-	-	18	8
= Drey	-	-	-	1 fl.	8
= Vier	-	-	-	1	20
= Fünf	-	-	-	2	18
= Sechs	-	-	-	4	

Stärkere nach der Schue-Laxe.

Feuerholz in Scheiten und Stocken.

Eine Clafter Tannen, Fichten, Aspen u.	3 schuig	1 fl.	5 gl.	4 pf.
-	3½	1	9	8½
-	4	1	14	1
Eine Clafter Büchen, Eichen, Birken	3 schuig	1	14	1
-	3½	1	19	11
-	4	2	4	9
Eine Clafter dergl. Knittel- und Oberholz	3 schuig	1	10	9
-	4	2		4
Eine Clafter Tannen und Fichten gut Stockholz	-	-	8	
- geringe Wurzelstöcke	-	-	4	

Werks

Werkholz vor die Bötticher und Wagner
in Clastern.

Eine Claster Tannen und Fichten	3 schuig	1 fl. 19 gl. 4 pf.
- - - - -	3 $\frac{1}{2}$ -	2 5 $\frac{1}{2}$
- - - - -	4 -	2 11 9
Eine Claster Büchen, Eichen, Ahorn, Birken	3 schuig	2 11 9
- - - - -	3 $\frac{1}{2}$ -	2 20 8 $\frac{1}{2}$
- - - - -	4 -	3 8 8

Kiefern Werkholz ist 2tel höher als das tannene anzuschlagen.

Kohlholz.

Eine Claster Tannen und Fichten gut Holz	4 schuig	1 fl. 14 gl. 1 pf.
" " " " " " " "	" "	" 20
" " " " " " " "	" "	" 13 4
Eine Claster Büchen, Eichen, Ahorn gut Holz	4 schuig	2 fl. 4 gl. 9 pf.
" " " " " " " "	" "	" 1 11
" " " " " " " "	" "	" 19 6

Reißig und Wellenholz.

Ein Schock Eichen, Büchen u. Ober-Reißig	14 gl.	6 pf.
- - - - - Kohl-Reißig und dergl. Abraum	7 gl.	
- - - - - Tannen- und Fichten-Reißig	4	6

Classis III.

Am Hohe- und Harteschorn, Delberg, Noß-
kopf, Hintereisenstieg, Wolfsdellen, Rottebög,
Trockenapfelstadt und Wedelbach.

Stammholz.

a) Tannen, Fichten, Aspen und geringe Linden.

Eine Latten-Stange	-	-	-	1 gl.	
dergleichen mittlerer Gattung	-	-	-	-	9 pf.
Geringere	-	-	-	-	6 pf.
Ein Zimmerstück	-	-	-	2	
Eine Bühnstange	-	-	-	2	3
Ein halbspänniges Zimmer	-	-	-	4	
" Ein	-	-	-	6	6
" Zwey	-	-	-	12	
" Drey	-	-	-	18	
" Vier	-	-	-	1 fl.	6
" Fünf	-	-	-	2	
Ein Sechsspänniges Zimmer	65 Schue lang	-	-	2	3
" " " "	75	-	-	2	18
" " " "	85 bis 90	-	-	4	
Ein Siebenspänniges Zimmer	70 Schue lang	-	-	2	18
" " " "	80	-	-	4	
" " " "	90	-	-	5	
" " " "	100	-	-	5	16
Ein Achtpänniges Zimmer	75 Schue lang	-	-	4	3
" " " "	85	-	-	5	13
" " " "	95	-	-	7	1
" " " "	105	-	-	8	13

Stamm-

Stammholz.

a) Tannen, Fichten, Aspen, geringe Linden.

Ein Neunspänniges Zimmer	80 Schue lang	6 fl.	6 gl.
- - -	90 -	7	1
- - -	100 -	8	13
- - -	110 -	10	4
Ein Zehnspänniges Zimmer	85 Schue lang	7	16
- - -	95 -	9	16
- - -	105 -	11	6
- - -	115 -	15	15
Ein Elffspänniges Zimmer	90 Schue lang	9	12
- - -	100 -	11	16
- - -	110 -	14	7
- - -	120 -	19	17
Ein Zwölffspänniges Zimmer	95 Schue lang	13	5 3
- - -	105 -	15	9
- - -	115 -	18	19
- - -	125 -	25	5 3

Nota. Den Unterthanen wird zum Selbstverbau inner Amts ein halbspänniges 6 pf. die Spanne der 1. 2. 3. 4 spännigen Stämme aber 1 gl. wohlfeiler angerechnet.

b) Buchen, Eichen, Ahorn, Eschen zc. item Linden-Nußholz.

Eine Stange	-	3 gl.
Ein halbspänniges	5	4 pf.
= Ein	9	
= Zwey	18	8

Stamm

Tambacher Forst.

Stammholz.

b) Büchen, Eichen, Ahorn, Eschen u. Item Linden-
Nuzholz.

Ein Dreyspänniges		1 fl.	7 gl.
= Vier		1	20
= Fünf		2	14
= Sechs		3	17

Stärkere nach der Schue-Lore.

Feuerholz in Scheiten und Stocken.

Eine Clafter Lannen, Kiefern, Aspen	3 schuig	1 fl.	2 gl.
- - - - -	3½	1	5 10 pf.
- - - - -	4	1	9 8
Eine Clftr. Büchen, Eichen, Birken u.	3 schuig	1	15 3
- - - - -	3½	2	3½
- - - - -	4	2	6 4
Eine Clafter dergleichen Oberholz, Knittel und Baum-Neste	3 schuig	1	10 8
- - - - -	4	2	2
Eine Clafter Lannen und Fichten gut Stockholz	-	-	7
- - - - - geringe Wurzelstocke	-	-	3 6

Berkholz vor die Bötticher und Wagner
in Clastern.

Eine Clafter Lannen und Fichten	3 schuig	1 fl.	16 gl.
" " " "	3½	2	1 2 pf.
" " " "	4	2	7 4

Berk

Werkholz vor die Bötticher und Wagner
in Clafern.

Eine Clafer Büchen, Eichen, Ahorn ic.	3 schuig	2 fl.	7 gl.	4 pf.
-	3½	2	15	
-	4	3	2	9

Kiefern Werkholz ist $\frac{1}{2}$ höher als das tännene anzurechnen.

Kohlholz.

Eine Clafer Tannen und Fichten gut Holz	4 schuig	1 fl.	9 gl.	8 pf.
" " " " " "	Afferschlag	"	18	8
" " " " " "	Niestholz	"	12	3

Eine Clafer Büchen, Eichen, Birken	gut Holz	4 schuig	2	6	4
" " " " " "	" " " " " "	Afferschlag	1	10	4
" " " " " "	" " " " " "	Niestholz	"	18	11

Reißig und Wellenholz.

Ein Schock Ober-Reißig	-	-	13 gl.	9 pf.
- Büchen Kohl-Reißig	-	-	6	8
- Tannen-Reißig	-	-	4	

Georgentz.

D

Grä-

Gräfenhayner Forst.

Classis I.

Am Wikerodt und Schreckjoh.

Stammholz.

a) Tannen, Fichten, Aspen und geringe Linden.

Eine Lattenstange	-	-	-	1 gl.		
- Dergl. mittler Gattung	-	-	-	-	9 pf.	
- - geringere	-	-	-	-	6	
Ein Zimmerstück	-	-	-	2	4	
Eine Bühnstange	-	-	-	3		
Ein halbspänniges Zimmer	-	-	-	5	6	
= Ein	-	-	-	9	6	
= Zwey	-	-	-	18		
= Drey	-	-	-	1 fl.	6	
= Vier	-	-	-	1	18	
= Fünf	-	-	-	2	13	
Ein Sechsspänniges Zimmer 65 Schue lang	-	-	-	2	15	
- - - 75	-	-	-	3	5	
- - - 85 bis 90	-	-	-	4	9	
Ein Siebenspänniges Zimmer 70 Schue lang	-	-	-	3	5	
- - - 80	-	-	-	4	9	
- - - 90	-	-	-	5	11	
- - - 100	-	-	-	6	7	
Ein Achtpänniges Zimmer 75 Schue lang	-	-	-	4	10	6
- - - 85	-	-	-	6		
- - - 95	-	-	-	7	10	6
- - - 105	-	-	-	9	4	

Stamm-

Stammholz.

a) Tannen, Fichten, Aspen und geringe Linden.

Ein Neunspänniges Zimmer	80 Schue lang	-	6 fl.	15 gl.	
-	90	-	7	10	6 pf.
-	100	-	9	4	
-	110	-	10	15	
Ein Zehenspänniges Zimmer	85 Schue lang	-	8	6	
-	95	-	10	7	
-	105	-	11	18	
-	115	-	16	8	
Ein Elfspänniges Zimmer	90 Schue lang	-	10		
-	100	-	12	6	
-	110	-	14	20	
-	120	-	20	10	6
Ein Zwölfspänniges Zimmer	95 Schue lang	-	13	16	
-	105	-	15	20	
-	115	-	19	10	6
-	125	-	26		

- Nota. 1) Der Stamm wird bis an die Spitze, wo solche noch 5 bis 4 Zoll im Diametro hält, jedesmal gemessen.
- 2) Stärkere als 12spännige werden nach des Forstamts pflichtmäßiger Erkenntniß angeschlagen, und ist vorhero allezeit an Herzogl. Cammer dieserwegen Bericht zu erstatten.
- 3) Den Unterthanen innerhalb Amts wird ein halbspänn. 6 pf. die Sp. der 1, 2, 3, 4 spänn. aber 1 gl. wohlfeiler angerechnet.
- 4) Bey Kiefern Stämmen, welche an die Mühlmeister, Glaser oder sonst als Nutzholz verlassen werden, ist jede Spanne der 1 und 2 spänn. 1 gl. der 3 und 4 sp. 1 gl. 6 pf. bey 5. 6. und 7 spännigen aber jede Spanne 2 gl. theurer anzurechnen.

Classis II.

Am Birkweg, Steinweg, Voigtsgehren,
Martersbach und Mittelreyhn.

Stammholz.

a) Tannen, Fichten, Aspen, und geringe Linden.

Eine Lattenstange	-	-	-	1 gl.	
Dergleichen mittlerer Gattung	-	-	-		9 pf.
- geringere	-	-	-		6
Ein Zimmerstück	-	-	-	2	4
Eine Bühnstange	-	-	-	2	9
Ein halbspänniges Zimmer	-	-	-	5	
= Ein	-	-	-	8	6
= Zwey	-	-	-	16	
= Drey	-	-	-	1 fl.	3
= Vier	-	-	-	1 fl.	14
Fünf	-	-	-	2	8
Ein Sechsspänniges Zimmer	65	Schue lang	2	10	
-	-	75	3		
-	-	85 bis 90	4	4	
Ein Siebenspänniges Zimmer	70	Schue lang	3		
-	-	80	4	4	
-	-	90	5	6	
-	-	100	6		

d 3

Stämme

Stammholz.

a) Tannen, Fichten, Aspen, geringe Linden.

Ein Achtspänniges Zimmer	75 Schue lang	4 fl.	5 gl.	3 pf.
- - - -	85 - - -	5	16	
- - - -	95 - - -	7	5	3
- - - -	105 - - -	8	18	
Ein Neunspänniges Zimmer	80 Schue lang	6	10	
- - - -	90 - - -	7	5	3
- - - -	100 - - -	8	18	
- - - -	110 - - -	10	9	
Ein Zehnspänniges Zimmer	85 Schue lang	8		
- - - -	95 - - -	10		
- - - -	105 - - -	11	12	
- - - -	115 - - -	16		
Ein Elffspänniges Zimmer	90 Schue lang	9	16	
- - - -	100 - - -	12		
- - - -	110 - - -	14	13	
- - - -	120 - - -	20		
Ein Zwölffspänniges Zimmer	95 Schue lang	13	10	6
- - - -	105 - - -	15	14	
- - - -	115 - - -	19	4	
- - - -	125 - - -	25	10	6

Den Unterthanen innerhalb Amts wird zum Selbstverbau ein halb-
spänniges 6 pf. und bey den 1. 2. 3. 4 spännigen jede Spanne
1 gl. geringer angerechnet.

Stamm-

Stammholz.

b) Büchen, Eichen, Ahorn u.

Wird $\frac{1}{2}$ Tel höher als das Lämmene gerechnet, wenn sich hierdon etwas findet.

Feuerholz in Scheiten und Stocken.

Eine Clafter Tannen, Fichten, Kiefern u.	3 schuig	1 fl.	11 gl.	6 pf.
-	3 $\frac{1}{2}$	1	16	11
-	4	2	1	4
Eine Clafter Büchen, Eichen, Ahorn u.	3 schuig	1	20	8
-	3 $\frac{1}{2}$	2	6	7
-	4	2	13	6
Eine Clafter dergleichen Knittelholz	3 schuig	1	15	6
-	4	2	6	8
Eine Clafter Tannen und Fichten gut Stockholz	-	-	10	-
- dergl. geringe Wurzelstöcke	-	-	5	-

Werkholz vor die Bötticher und Wagner
in Claftern.

Eine Clafter Tannen und Fichten u.	3 schuig	2 fl.	7 gl.	
"	3 $\frac{1}{2}$	2	15	2 pf.
"	4	3	2	4
Eine Clafter Kiefern Werkholz	3 schuig	2	15	2
-	3 $\frac{1}{2}$	3	3	8
-	4	3	13	3

Kohl

Kohlholz.

Wird an den Bergen der andern Classe nicht abgegeben.

Reißig und Wellenholz.

Ein Schock Büchen, Birken, Ober-Reißig	=	16 gl.	8 pf.
- dergl. gering Reißig	=	8	4
- Tannen und Fichten Reißig	=	5	6

Classis III.

Hoheschlaufen, groß- und kleine Finsterbach, kleine Walsbach.

Stammholz.

a) Tannen, Fichten, Aspen etc.

Eine Latten-Stange	-	-	-	1 gl.	
dergleichen mittlerer Gattung	-	-	-	-	9 pf.
geringere	-	-	-	-	6 pf.
Ein Zimmerstück	-	-	-	2	3
Eine Bühnstange	-	-	-	2	9
Ein halbspänniges Zimmer	-	-	-	4	6
- Ein	-	-	-	8	
- Zwey	-	-	-	15	
- Drey	-	-	-	1 fl.	1 6
- Vier	-	-	-	1	10
- Fünf	-	-	-	2	3
Ein Sechsspänniges Zimmer	65 Schue lang	-	-	2	5
-	- 75	-	-	2	18
-	85 bis 90	-	-	4	

Stamm

Stammholz.

a) Tannen, Fichten, Aspen, geringe Linden.

Ein Siebenspänniges Zimmer	70 Schue lang	2	18
-	80 -	4	
-	90 -	5	
-	100 -	5	16
Ein Achtspänniges Zimmer	75 Schue lang	4	3
-	85 -	5	13
-	95 -	7	1
-	105 -	8	13
Ein Neunspänniges Zimmer	80 Schue lang	6 fl.	6 gl.
-	90 -	7	1
-	100 -	8	13
-	110 -	10	4
Ein Zehnspänniges Zimmer	85 Schue lang	7	16
-	95 -	9	16
-	105 -	11	6
-	115 -	15	15
Ein Elffspänniges Zimmer	90 Schue lang	9	12
-	100 -	11	16
-	110 -	14	7
-	120 -	19	17
Ein Zwölffspänniges Zimmer	95 Schue lang	13	5 3
-	105 -	15	9
-	115 -	18	19
-	125 -	25	5 3

Nota. Den Unterthanen wird zum Selbstverbau inner Amts ein halbspänniges 6 pf. die Spanne der 1, 2, 3, 4 spännigen Stämme aber 1 gl. wohlfeiler überlassen.

Georgenth.

e

Stamm-

Stammholz.

b) Büchen, Eichen, Ahorn, Eschen, uera
Linden-Nußholz.

Eine Stange	-	-	3 gl.	8 pf.
Ein halbspänniges	-	-	6	
Ein Einspänniges	-	-	10 gl.	8
= Zwey	-	-	20	
= Drey	-	-	1 fl.	9
= Vier	-	-	1	20 4
= Fünf	-	-	2	18
= Sechs	-	-	3	17

Stärkere nach der Schue-Lage.

Feuerholz in Scheiten und Stocken.

Eine Clafter Tannen, Fichten, Kiefern u.	3 schuig	1 fl.	5 gl.	3 pf.
-	3½	1	9	7½
-	4	1	14	
Eine Clafter Büchen, Eichen, Birken	3 schuig	1	15	3
-	3½	2	3½	
-	4	2	6	4
Eine Clafter dergl. Knittel- und fest Oberholz	3 schuig	1	10	8
-	4	2		3
Eine Clafter Tannen und Fichten gut Stockholz	-	-	7	6
- geringe Wurzelstöcke	-	-	3	9

Wert=

Werkholz vor die Bötticher und Wagner
in Clastern.

Eine Claster Tannen, Fichten ꝛ. Werkholz	3 schuig	1 fl.	18 gl.	
-	3½	2	3	6 pf.
-	4	2	10	
Eine Claster Büchen, Ahorn, ꝛ. Werkholz	3 schuig	2	10	
-	3½	2	18	8
-	4	3	6	4

Beym kiefern Werkholz ist das Medium zwischen der Tare vom
tannen und büchenen zu suchen, oder jede Claster $\frac{1}{2}$ Tel höher
als das tannene anzurechnen.

Kohlholz.

Eine Claster Tannen, Fichten ꝛ. gut Holz	4 schuig	1 fl.	14 gl.	
-	Asterschlag	-	18	11 pf.
-	Niesholz	-	12	11
Eine Claster Büchen, Eichen, Birken ꝛ. gut Holz	4 schuig	2	6	4
-	Asterschlag	1	11	
-	Niesholz	-	19	1

Reißig und Wellenholz.

Ein Schoek fest Ober-Reißig	=	=	14 gl.	4½ pf.
= dergleichen geringes	=	=	6	8
= Tannen und Fichten-Reißig	=	=	5	-

Classis IV.

Grosse Walsbach, Walterögruben und
Näberthal.

Stammholz.

a) Tannen, Fichten, Aspen und geringe Linden.

Eine Lattenstange	-	-	1 gl.	
Dergleichen mittler Gattung	-	-	-	9 pf.
- geringere	-	-	-	6
Ein Zimmerstück	-	-	2	
Eine Bühnstange	-	-	2	6
Ein halbspänniges Zimmer	-	-	4	
= Ein	-	-	7	
= Zwey	-	-	13	
= Drey	-	-	19	6
= Vier	-	-	1 fl. 6	
= Fünf	-	-	1 19	
Ein Sechsspänniges Zimmer 65 Schue lang	-	-	2	3
- " 75	-	-	2	18
- " 85 bis 90	-	-	4	
Ein Siebenspänniges Zimmer 70 Schue lang	-	-	2	18
- " 80	-	-	4	
- " 90	-	-	5	
- " 100	-	-	5	16

Stamm

Stammholz.

a) Tannen, Fichten, Aspen, geringe Linden.

Ein Achtspänniges Zimmer	75 Schue lang	4 fl.	3 gl.
-	85	5	13
-	95	7	1
-	105	8	13
Ein Neunspänniges Zimmer	80 Schue lang	6	6
-	90	7	1
-	100	8	13
-	110	10	4
Ein Zehenspänniges Zimmer	85 Schue lang	7	16
-	95	9	16
-	105	11	6
-	115	15	15
Ein Elfspänniges Zimmer	90 Schue lang	9	12
-	100	11	16
-	110	14	7
-	120	19	17
Ein Zwölfspänniges Zimmer	95 Schue lang	13	5 3 pf.
-	105	15	9
-	115	18	19
-	125	25	5 3

Nota. Denen Amts-Untertanen inner Amts wird zum Selbstverbau ein halbspänniges 6 pf. die Spanne der 1, 2, 3 und 4spännigen aber 1 gl. wohlfelder angerechnet.

b) Büchen, Eichen, Ahorn, Eschen, Erlen zc. item Linden-
Nuzholz.

Eine Stange	-	-	3 gl.	8 pf.
Ein halbspänniges	-	-	6	
= Ein	-	-	10	8
= Zwey	-	-	20	
= Dreyspänniges	=	=	1 fl.	9 gl.
= Vier	=	=	1	20 4
= Fünf	=	=	2	12
= Sechß	=	=	3	17
Stärkere nach der Schue-Taxe.				

Feuerholz in Scheiten und Stocken.

Eine Clafter Tannen, Fichten, Kiefern,	3 schuig	1 fl.	2 gl.
-	3½	1	5 10 pf.
-	4	1	9 8
Eine Clstr. Büchen, Eichen, Birken zc.	3 schuig	1	15 3
-	3½	2	3½
-	4	2	6 4
Eine Clafter dergleichen Knittel und Oberholz	3 schuig	1	10 8
-	4	2	2
Eine Clafter Tannen und Fichten gut Stockholz	-	-	6 9
- geringe Wurzelstöcke	-	-	3 4

Werkholz vor die Bötticher und Wagner
in Clastern.

Eine Clafter Tannen und Fichten	3 schuig	1 fl.	14 gl.
-	3½	1	19 10 pf.
-	4	2	4 8
			Werkz

Werkholz vor die Bötticher und Wagner
in Clafern.

Eine Clafer Büchen, Eichen, Ahorn u.	3 schuig	2 fl.	4 gl.	8 pf.
- - -	3½	2	12	5½
- - -	4	2	20	3

Kiefern Werkholz wird ½tel höher als das tannene angerechnet.

Kohlholz.

Eine Clafer Tannen und Fichten gut Holz	4 schuig	1 fl.	9 gl.	8 pf.
= " " " " " " " " " " " "			18	
= " " " " " " " " " " " "			12	
Eine Clafer Büchen, Eichen, Birken gut Holz	4 schuig	2 fl.	6 gl.	4 pf.
= " " " " " " " " " " " "		1	11	
= " " " " " " " " " " " "			19	1

Reißig und Wellenholz.

Ein Schock fest Ober-Reißig	-	14 gl.	4½ pf.
- dergl. geringes	-	6 gl.	8
- Tannen- und Fichten-Reißig	-	4	

Allge-

Allgemeine Taxe,

Welche auf allen drey Forsten des Amts Ge-
orgenthal ohne Unterschied der Classen gleich
durch zu gebrauchen.

I. Bloch-Taxe.

Ein Tannen oder Fich- ten Bloch, so ordina- rie 14 Schue lang.	Vor die Herr- schaftl. Schnei- de-Mühlen.			Vor Privatos auf fremden Schneidemühl.		
	fl.	gl.	pf.	fl.	gl.	pf.
In Diametro 10 zollig welche aber nur convenien- ter abzugeben, wenn sol- ches ohne Vergrößerung der Clasterschläge gesche- hen kann	—	7	—	—	7	—
" " " 12 Zoll	—	9	—	—	10	—
" " " 14 —	—	11	—	—	13	—
" " " 16 —	—	13	—	—	17	—
" " " 18 —	—	16	—	1	—	—
" " " 20 —	—	20	—	1	5	—
" " " 22 —	1	2	—	1	10	—
" " " 24 —	1	5	—	1	16	—
" " " 26 —	1	8	—	2	2	—
" " " 28 —	1	11	—	2	10	—
" " " 30 —	1	14	—	3	—	—

- Nota. 1) Der Diameter wird oben am schwächsten Theil des Blochs gesucht und dar-
nach angesetzt.
- 2) Kieferne Bloche wird jedes Stück der 10. 12. und 14 Zoll 6 pf. stärkere aber 1 gl.
theurer angerechnet.
- 3) Wenn Privati ihre Bloche auf Herrschaftlicher Schneide-Mühlen schneiden lassen,
gehört ihnen auf jedes Stück 6 pf. zu gut.
- 4) Nach obiger Verhältniß werden auch diejenigen Schue angeschlagen, wenn Bloche
zu Breterwerk über oder unter der 14 Schue Länge verlangt werden, bey Kühe-
und Pferde-Krippen zc. aber wird folgende Schue-Taxe gebraucht.

Taxe

Allgemeine Taxe.

41

Taxe der einzelnen Schue und Blochstücke.

Vor die Mühlmelster, wie auch sonst zu Wasserwerken und anderer Arbeit, wozu gesunde und gerade Stämme erfordert werden.

Vor die Unterthanen zum Selbstgebrauch an Kuh- und Pferde-Krippen, Brunnen-Trögen ic.

Tannen, Fichten, Aspen.

Büchen, Eichen, Ahorn, Linden.

Tannen, Fichten, Aspen.

Büchen, Eichen, Ahorn, Eichen.

fl.	gl.	pf.	fl.	gl.	pf.
		7½			10
		9			11½
		11½		1	2½
I	I		I	5½	
	I	3	I	8	
I	I	5½	I	11	
I	I	10½	2	6	
2	3		3		
2	8		3	6	
3	2		4	2	
3	8		4	11	
4	2		5	6	
4	8		6	3	
5	3		7		
5	8½		7	8	
6	1½		8	2	
6	8		8	10	
7	4		9	9	
7	11		10	7	
8	6		11	4	
9			12		
9	6		12	8	
10			14		

fl.	gl.	pf.	fl.	gl.	pf.
		7½			10
		9			11
		10		I	1½
I			I		
I		1½	I		
I		4	I		
I		6	I		
I		9	2		
2		I	2		
2		5	2		
2		10	2		
3		3	3		
3		8	3		
4		2	4		
4		8	4		
6		1½	6		
6		8	6		
7		4	7		
7		11	7		
8		6	8		
8		9	8		
9		6	9		
9		12	9		
10			10		

Ein Schue	10 zollig
11	—
12	—
13	—
14	—
15	—
16	—
17	—
18	—
19	—
20	—
21	—
22	—
23	—
24	—
25	—
26	—
27	—
28	—
29	—
30	—
31	—
32	—

- Nota. 1) Bey diesen Blochstücken ist nach Unterschied der Nutzbarkeit zu verfahren, und die Billigkeit zu beobachten, daher das Forst-Amt sothane Schue-Taxe nach Befinden zu vermehren und zu vermindern hat.
- 2) Das Blochstück wird oben am schwächsten und unten am stärksten Theil gemessen, das medium von beyden Diametris gibt die Stärke, wornach die Unrechnung geschieht.
- 3) Bey kiserne Blochstücken, wenn dergleichen vorkommen sollten, wird das medium von der tannen- und büchernen Schuetaxe gesucht, und die Waldmiedt darnach angerechnet.
- Georgenth. H. Mühl-

II. M \ddot{u} hlsteine.

Ein Laufer-Stein	=	"	16 gl.
= Boden	=	"	13

III. Gr \ddot{a} seren, Trifftgeld und Waldheu.

Wobey aber voraus gesetzt wird, daß diese Nutzung nur alsdann statt findet, wenn es ohne Schaden der Waldung geschehen kan; widrigenfalls solches g \ddot{a} nzlich eingestellt bleiben muß.

Eine Gr \ddot{a} se-Sichel	=	"	20 gl.
= halbe	=	"	15
Ein Trifft-Fohlen, so unter der Gemeinde-Heerde mit			
in die Waldung gehet	=	=	I fl. 18 gl.
= zum halben Termin	=	=	I 8.
bis	=	=	I 5
Ein Karrn Waldheu einspännig	=	"	I 16
= zwey	=	"	2 13 6 pf.

IV. Wald-Mastung, Obst, Bienen, N \ddot{u} sse und dergleichen werden nach Pflichten berechnet.

V. Handwerks-Holz.

a) Vor die Sieb- und Korbmacher, it. zu Peitschenst \ddot{u} cken.

Eine Clafter s \ddot{a} lene Sieberstecken	=	"	20 fl.
Ein Schock dergl.	=	"	I 3 gl.
Eine Clafter Maßholdern	=	"	18
Ein Schock Korb- oder Koberstecken	=	"	18
= Halb- oder Korb-B \ddot{u} gelst \ddot{u} cke	=	"	6 3 pf.

V. Hand-

V. Handwerksholz.

c) Vor die Wagner.

Ein Paar Berrenbäume	=	=	6 gl.	
Ein Stück Karrn- Ober- Leiter-Baum	-	-	1	
- Pflugkrangel	-	-	3	6
Ein Molchbret	-	-	1	3
Eine Pflugladen	-	-	2	6
- Paar Pflugsterzen	-	-	1	6
- Eggebette von 4 Balken und 4 Scheben	-	-	4	4
- Paar Schubkarrnbäume	-	-	2	6
= Gutsch-Armen 5 Schue lang	=	=	5	
Ein Rad-Gutschfelgen	=	=	7	
= Paar Vorderstück 5 Schue lang	=	=	5	
= Ecksäulen 5 bis 6 Schue lang	=	=	2	6
Ein Spreng-Wagenholz	=	=	1	4
= Paar Gutsch-Schwellen 5 bis 6 Schue lang	=	=	5	
Ganze und gebrochene Gutschbäume nach der Schue-Taxe.				
Ein Gutschhemel 5 Schue lang	-	-	2	6
= Wagen	-	-	2	6
= Bock	-	-	2	6
= Stützen 2½ Schue lang	-	-	2	6
Ein Paar Achsenlöcher	-	-	5	
- Egge Schlitten-Rufen	-	-	2	
= Rufen zum Hand-Schlitten	=	=	2	6
- - - - - Renn-	-	-	10	
- - - - - Mist-	-	-	12	
- Schlittenstangen	-	-	2	
Ein Büchschafft	-	-	1	

VI. Pfah.

VI. Pfahle, Stacketen, Palissaden, Hopfenstangen, item
Zelt- und Lerchenstangen, wie auch Haasen-
Forkeln.

Ein Schock Zelt-Stangen	- - - -	1 fl.	16 gl.
- - - - - Lerchen-	- - - -	-	15
- - - - - dergl. vor Privatos.	- - - -	1	
Ein Schock Hopfenstangen	- - - -	-	10 6
- - - - - dergl. in den Hinterbergen Class. 3. u. 4.	- - - -	-	8 6
Ein Schock tannene Zaun- und Baumpfähle 8 schuig	- - - -	-	14
- - - - - - - - - - - 6	- - - -	-	11 3
Ein Schock Palissaden 10 Schue lang und 6 Zoll im Diametro	- - - -	5 fl.	
- - - - - 8	- - - -	4	2 18 gl.
- - - - - noch geringer	- - - -	-	2 2
Ein Schock Stacketen	- - - -	-	1 18
- - - - - dergl. geringere	- - - -	-	1 12 9 pf.
Ein Schock Haasen-Forkeln	- - - -	-	7 gl. 6 pf.
Ein Schock tannene Horden-Pfähle 4 bis 5 Schue lang	- - - -	-	10
Ein Schock Erbsen- und Bohnen-Stänglein	- - - -	-	5

VII. Zinseln, Horden-Ruten und Besen-Reisig.

Ein Schock Zinseln in Laubholz	- - - -	8 gl.	9 pf.
- - - - - von tannenen Nesten	- - - -	2	6
Ein Schock Horden-Ruten, Wellen von Haseln und dergl.	- - - -	-	-
30 Ruten auf eine Welle gerechnet	- - - -	5 fl.	5
Ein Bund dergleichen einzeln	- - - -	-	2
Ein Schock Besen-Reisig	- - - -	-	1 11

VIII. Thorsäulen, Schmiedestöcke, Hammerhelme, IV
Brunnenröhren und Deckreißig etc.

Eine Eichene Thorsäule nach Unterschied der Stärke	-	1 fl. 3 gl.	
	bis	I	
	und	16	
Eine Tännene Thorsäule nach deren Stärke	-	12	6 pf.
	bis	10	
Ein Schmiede-Stock nach Unterschied der Stärke	-	16	
	bis	12	
	und	10,	
Ein Büchsen-Hammerhelm groß	12 gl.		
" " mittelmäßig	10		
" " gering	8		
Ein Karm tannen oder fichten Deckreißig 1 spännig	12 gl.		
" " " " 2 spännig	18 gl.		
Ein Stück Brunnen-Röhre 1 bohrig 8 bis 9 Zoll im Diametro	6 gl.	6 pf.	
" " 2 bohrig 9 bis 10 Zoll	-	7	6
" " 3 " 10 " 11	-	8	9
" " 4 " 12 Zoll stark	-	10	
" " 5 " 13	-	11	6
" " 6 " 14	-	13	

Kieferne wird jedes Stück 1 gl. theurer gerechnet.

Ein Schock Klapperstäbe - 8 gl.

Faulholz, Niesholz und dergl. welches nicht Kaufmanns-Guth ist, soll 4 gl. über die Helffte des ordentlichen Claffter-Preißes angeschlagen werden.





24
16 832

ULB Halle
005 361 974

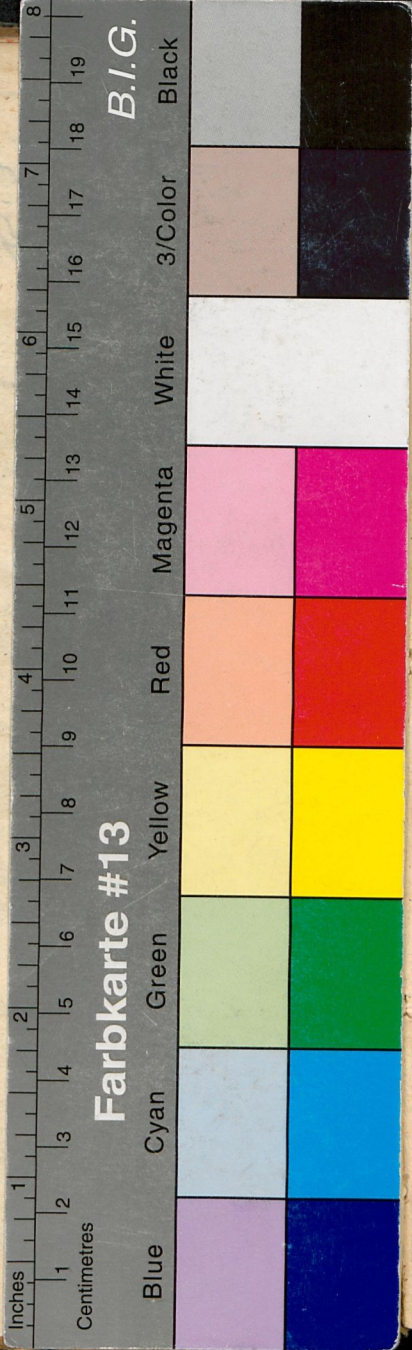
3



M.O.







B.I.G.

Black

3/Color

White

Magenta

Red

Yellow

Green

Cyan

Blue

Farbkarte #13

Inches
Centimetres

Des
Herzogl. Sachsen-Gothaischen
Amts Georgenthal
neu
revidirt und erhöhet
Holz = Taxe,
ausgefertiget
Anno 1765.



Gotha,
gedruckt mit Keyherischen Schriften.

