



Re. 4

0/10

Wp.

allanti oo

in 16 1707

the

VIII

Nat. & Gew.

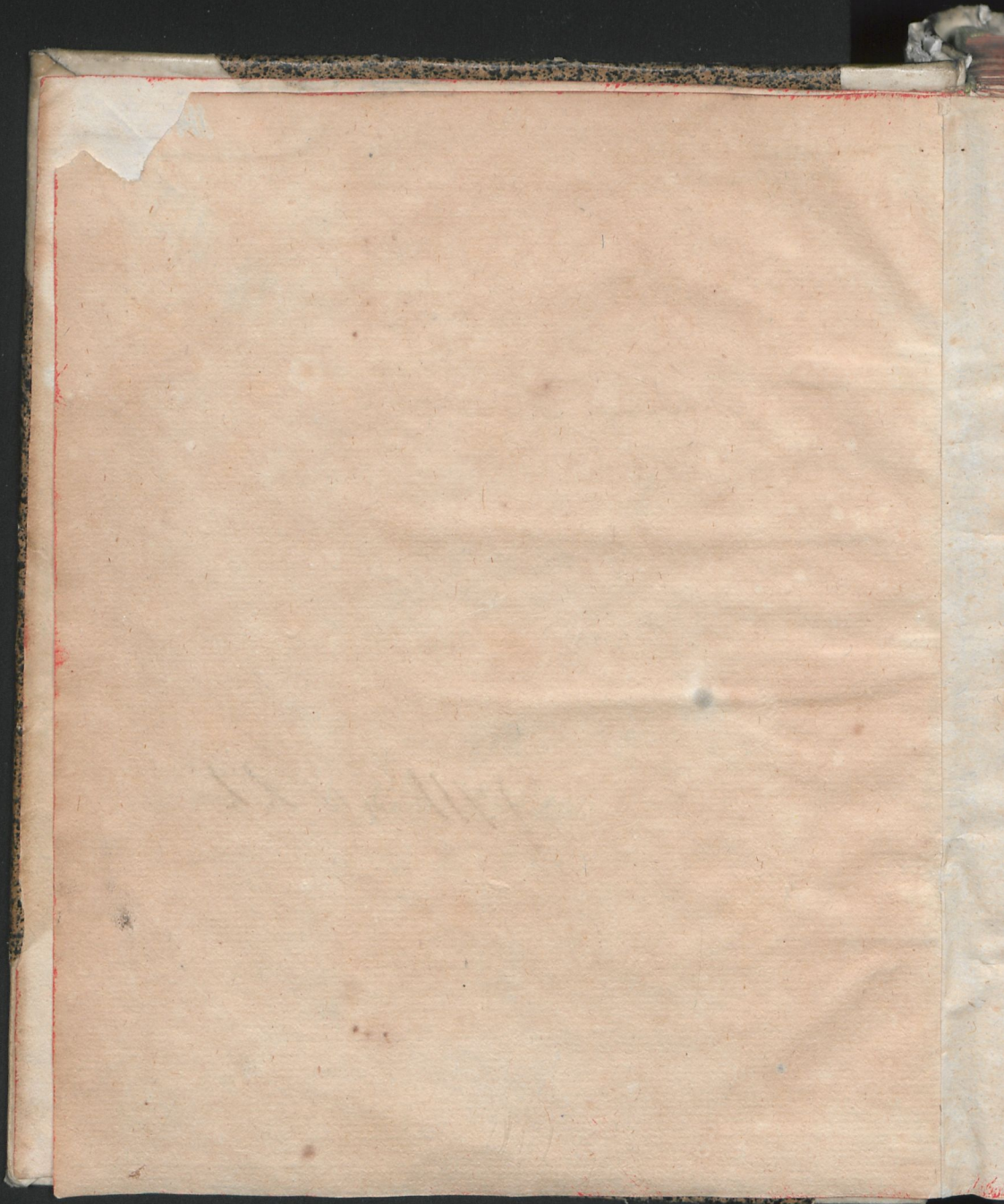
2 K. 22.



1711.

1711. 4<sup>to</sup> 22









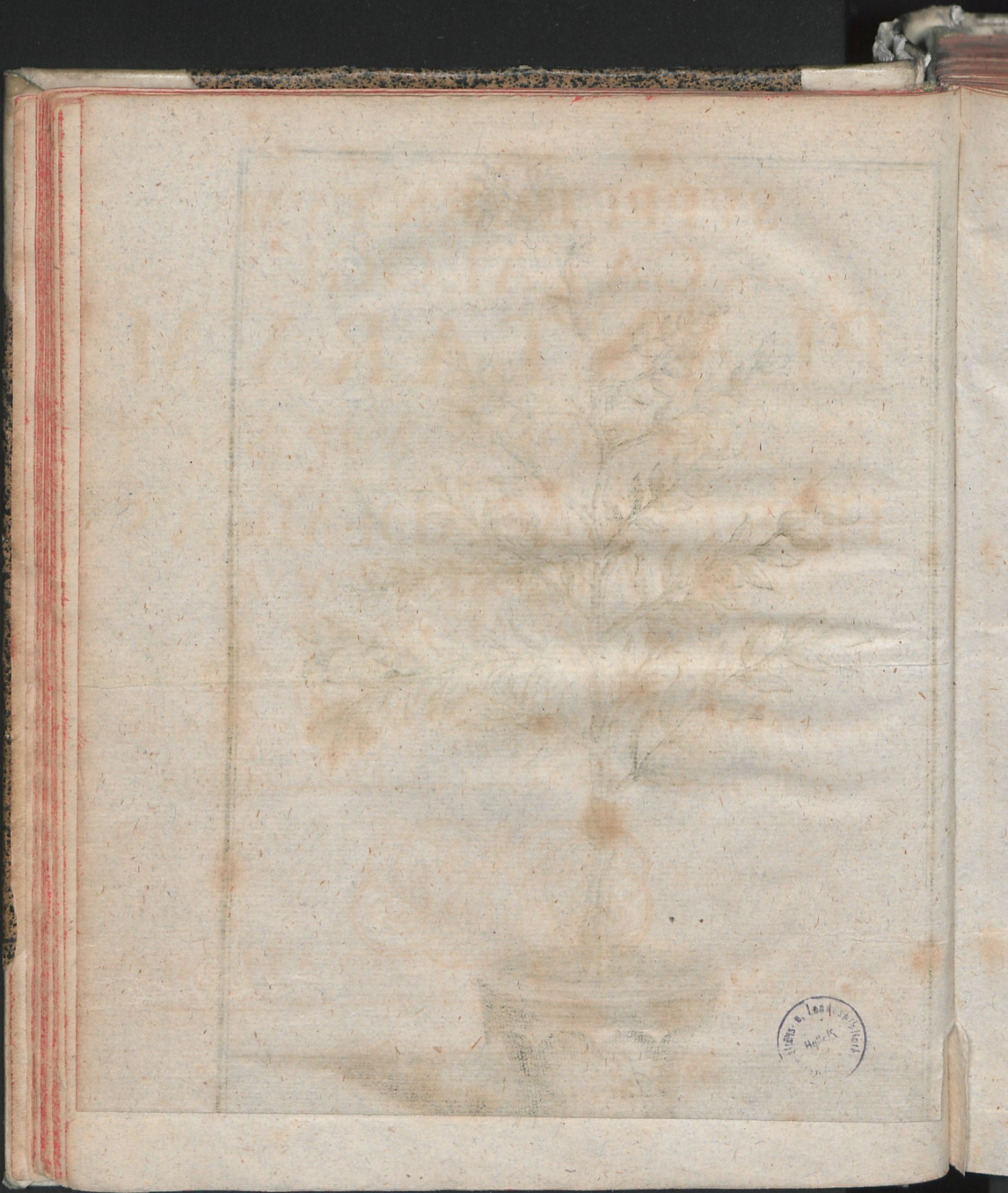














SUPPLEMENTVM  
CATALOGI  
PLANTARVM

SISTENS  
ACCESSIONES NOVAS  
QVIBVS  
HORTVS ACADEMICVS  
*WITTEMBERGENSIS*

HVCVSQVE AVCTVS EST

CVRA

D. ABRAHAMI VATERI

MED. PROF. PVBL. ANAT. ET BOTAN. SVBSTITVT. VT ET SOCIET.  
IMPER. NAT. CVR. ET REG. BRITANN. SOCH.



WITTEMBERGAE  
APVD VIDVAM GERDESIAM.  
M DCC XXIV.



PLANTARVM  
CATALOGI  
SUPPLEMENTVM

HORTVS ACADEMICVS  
WITTEMBERGENSIS

ABRAHAM VATER  
MEDICVS PUBL. ANAT. BOTAN. HISTOR. ET COSMOPOL.  
IMPER. NAT. CUR. ET REG. BRITANN. SOCI.



WITTEMBERGEN  
ABD. VIDVAM GERDESAN  
M DCC XXIV



PERILLVSTRI  
ATQVE  
EXCELLENTISSIMO DOMINO  
DOMINO  
BERNHARDO  
S. R. I. EQVITI ET NOBILI  
DE ZECH

POTENTISSIMI POLONIARVM  
REGIS ET SAXONIAE ELECTORIS  
PRIMO STATVS REFERENDARIO  
ITEMQVE AVLAE ATQVE IVSTITIAE  
CONSILIARIO

PATRONO AC MAECENATI MEO

EA, QVA DECET, PIETATE ET REVERENTIA AD CINERES  
VSQVE, COLENDO SVSPICIENDOQVE



PERILLASTRI  
ATQVE  
EXCELLENTISSIMO DOMINO  
DOMINO  
BERNHARDO  
S. R. I. EQVITI ET NOBILI  
DE ZECH  
POTENTISSIMI POLONIAE  
REGIS ET SAXONIAE ELECTORIS  
PRIMO STATVS REFERENDARIO  
ITEMQVE AULAE ATQVE IVSTITIAE  
CONSILIARIO  
PATRONO AC MAECENATI MEO  
EAD. GRA. DEQVE, VITAE ET REVERENTIAE AD CIBERES  
VSOQVE, COLENDO SVSICENDQVE



PER ILLVSTRIS  
ATQVE  
EXCELLENTISSIME  
DOMINE  
PATRONE AC MAECENAS

OMNI PIETATIS ET OBSERVANTIAE CVLTV  
SVSPICIENDE,

**T**anta fuit Diui Parentis, Per-  
Illustriſtis atque Excellentissi-  
mi Domini Bernhardi, S. R. I.  
Equitis et Nobilis de Zech,  
Augustissimi Regis Consilia-  
rii quondam intimi, in uniuersae Saxo-  
niae



niae, ac figillatim Musarum, salute et incolumitate conseruanda, tuenda atque confirmanda, meritorum atque benefactorum copia, quae memoriam, Summi Huius literatorum Euergetae, in animis eorum nunquam mori patietur. Clades propterea, obitu Ipsius accepta, non potuit non luctum excitare generalem, qui omnium mentes ita occupauit, ut ad se redire, uiresque colligere uix dum ualeant. In illo iusto moerore, nihil fuisse sentio, quod animos erigere, dolorisque leuamen ac solatium afferre potuerit, nisi quod Te, Perillustris Domine, Tanti Patris Filium dignissimum, superstitem sciamus, in Quo uiuam Diui Parentis Imaginem, atque eximium Paternarum Virtutum Exemplar, uenerari nobis



bis licet. Ex iis, qui praesidium, morte luctuosissima Diui Parentis amissum, in Te restitutum inuenerunt, quamuis, inter Zechianae Domus clientes, atque Zechiani Nominis cultores, ordine infimum me sciam, innumeris tamen beneficiis, a PerIllustri Parente pariter, ac abs Te in me profectis, obrutus atque cumulatus, cultu et obseruantia postremus ego esse nolo. Ea de causa, hac occasione, qua accessiones nouas Horti nostri Academici in lucem edere decreui, publicum, de quo dudum sollicitus fui, pietatis atque obsequii, PerIllustri Zechiano Nomini debiti, monumentum extare uolui. Accipe igitur, PerIllustris Domine, Splendidissimo Tuo Nomini dicatas, leuissimas has paginas, in gratissimi atque de-



deuotissimi animi tesseram, Tuoque Pa-  
trocinio, uti haftenus, ita impofterum me  
frui, permitte, qui sum

PERILLVSTRIS ATQVE EXCELLENTISSIMI

TVI NOMINIS

WITTEMBERGAE

D. XXIII. DEC.

M. DCC. XXIII.

CLIENS ATQVE CVLTOR

PERPETVVS

AVCTOR





## LECTOR BENEVOLE

**P**rodit in praesenti Supplementum Catalogi Plantarum, duos ante annos editi, quo accessiones novas herbarum exoticarum, quibus Hortus noster Academicus ab illo tempore auctus est, Tibi exponendas esse duximus. Locupletiores quidem has futuras esse, sperauimus, quoniam beneuolentia atque humanitate Virorum Clarissimorum, Boerhauui atque Rittmeyeri, ex Amstelodamensi atque Lugdunensi Batauis, Sprengelii, ex Chelseyano Londinensi, Dercurmii, ex Herbipolensi Episcopali, atque Kleinii, Ciuitatis Dantiscanae Secretarii meritisimi, hortis, plantarum exoticarum

A                      rarissi-



rarissimarum prouentu uberrimis, ultra sexcenta nouarum specierum, semina hoc anno obtinuimus. At enim uero, nescio, quo facto factum sit, ut uix tertia earum pars e terra progerminauerit. Inter ea, quae spem nostram fefellerunt, dolemus imprimis arbores exoticas, Camphoriferam Iaponensem, Caryophyllorum aromaticorum syluestrem, Seranise dictam, Coral, quae Corallodendron triphyllon Americanum spinosum, flore ruberrimo, audit; Coniferam uel Conophoron Capitis Bonae Spei, Batauis Goudboom uan de Caap, item Kreupelboom, Brandhoutboom, Boerhauius uero Conocarpodendron, folio crasso neruoso, lanuginoso, supra crenato, ibique limbo rubro, flore aureo, cono facile deciduo; dictam, Pinum satiuam Americanam, Xylon seu Gossypium arboreum, Perelboom Americanam, quo nomine ex horto Amstelodamensi semen obtinuimus, forte, quod idem figura et colore margaritas aemulatur, ita uocatum, Pienanckboom Americanam, Corenteboom Americanam, aliasque, quarum prouentum frustra expectauimus. Desideramus pariter Soersack Americanum maius, quod nomen cum praecedentibus apud Botanicos reperire non potuimus, nec non frutices peregrinos uarios, generis incerti, Ericae folio, Rorismarini folio, Spinosum folio incano, item frutescentem Africanam trifoliatam scrophulariae facie, ac id generis plures. Vt taceam



taceam nunc alias Asiaticas, Africanas et Americanas plantarum species rarissimas, aegre imprimis ferimus iacturam complurium mimosarum, praecipue sensu exquisitiori prae aliis praeditarum, Surinamensis atque spinosae tertiae Breynii, quarum semina, tum ex Amstelodamensi, tum ex laudati Kleinii horto ad nos translata, distinctis temporum intervallis, sub fenestris terrae mandauimus, e quibus tamen nulla prodiit, praeter Surinamensem maxime sensitivam, quae unicam plantulam, in ipso tamen ortu rursus extinctam, monstrauit. Vides ergo, Lector Beneuole, quantum, accessione plantarum istarum rarissimarum, horto nostro, ac praesenti catalogi supplemento, accedere potuisset ornamentum, at istae recentitae, cum multis aliis, in terra suffocatae, interierunt, nihilque, praeter sui desiderium in animo nostro reliquerunt. Hoc tamen nullatenus mihi sufficere uisum est, ad me, a descriptione reliquarum, quae prouenerunt, et floruerunt, atque ab editione huius supplementi, deterrendum, imprimis, cum mearum esse partium fenserim, ut SVMMO Academiae ac Horti nostri NVTRICIO reddam rationem, quid quantumque in hoc augendo ornandoque hactenus praestiterim. Reperiuntur inter plantas, in hoc supplemento enumeratas, non paucae, quae singulari horto nostro existunt ornamento. Virorum autem Clarissimorum, superius celebratorum,

A 2

bene-



beneuolentia in nos singularis, ac plane inusitata, sperare me iubet, fore, ut damnum, hoc anno perpeſſum, mox refarciatur, hortuſque noſter, nouis ſubinde acceſſionibus auctus, breui locupletior prodeat in publicum. Obtinuimus etiam, haud ita pridem, ſemen illius herbae, qua in Gallia, ad peſtem curandam, praeprimis uſi dicuntur, ut et radicem plantae, cuius folia ab attactu, ſanguinem, ſeu ſucum cruori ſimilem, fundere perhibentur. Remaſerunt quoque nobis ex iis, quae hoc anno non germinarunt, ſemina quaedam reſidua, a quibus ſequenti anno plantas ſperare licet, quae propterea inter incrementa horti noſtri in ſine recensere placuit. Ceterum, Lectorem Beneuolum rogatum uolumus, ut hunc noſtrum laborem aequi bonique conſulat, atque plura alio tempore expectet. Vale et Faue.



ACCES-



ACCESSIONES NOVAE  
PLANTARVM

QVAE  
IN HORTO  
WITTEMBERGENSI ACADEMICO  
AESTATE PRAETERITA  
FLORVERVNT.

- A.  
**A**LCEA amplissima folio laciniato. *J. B.*  
Alcea Indica Bryoniae folio frutescens.  
Alcea laciniata flore purpureo.  
Alcea laciniata flore albo.  
Alcea maior et procerior *Rai. Hist.*  
ALTHAEA frutescens, folio acuto, paruo flore,  
*C. B.*  
Althaea frutescens maior ampliori folio. *Hort. Chelf.*  
ALYSSON incanum luteum *Tournef.* seu Thlaspi,  
Alysson dictum, campestre maius. *C. B. P.*  
ALYSSOIDES Apula spicata *Column.* f. Thlaspidi-  
um *Tournef.*  
AMARANTHVS flore luteo cristato et plumato.  
ANGELICA Americana folio glabro.

A 3

Ange-



Angelica lucida Canadensis.

Angelica; Scandiaca; umbella flava, femine rotundiori, Archangelica dicta. *C. B. P.*

APIUM montanum folio tenuiori. *C. B. P.*

APARINE femine coriandri quasi saccharato.

AQVILEGIA Virginiana flore incarnato.

ARGEMONE seu Papaver Spinosum.

ASCLEPIAS flore nigricante *L. B.*

ASTER Conycoides latifolius, alpinus, odoratus, luteus *H. E.*

ASTRAGALUS alpinus conophoros, seu Alopecuroides.

Astragalus annuus angustifolius, floribus subcoeruleis. seu Vicia Sefamacea.

Astragalus Dioscoridis, seu Syriacus perennis maior.

Astragalus luteus procumbens, seu Glyzyrrhiza sylvestris. *Rauwolf.*

Astragalus luteus perennis procumbens Monspelienfis, corniculis recurvis. *C. B. P.*

Astragalus purpureus perennis Monspessulanus *Morls.*

ATRIPLEX angustissimo et longissimo folio.

B.

BALSAMINA flore incarnato.

Balsamina flore purpureo.

Balsamina flore simplici, ex albo et coccineo variegato.

Balsamina flore simplici magno, ex violaceo, purpureo et albo variegato.

Balsamina flore simplici magno, ex perfico carneo et albo eleganter variegato.

Balsamina flore simplici magno, ex purpureo et albo variegato.

Balsa-



Balsamina flore simplici, ex albo et laete purpureo uarie-  
gato.

Balsamina flore, ex albo et perfico eleganter uarie-  
gato.

Balsamina Indica flore magno perfico pleno.

BARBA IOVIS Africana.

BELLIS minima. *Triumfett.*

BERMVDIANA Iridis folio, fibrosa radice *Tournef.*

BETA Cretica, femine aculeato.

BLATTARIA flore albo, folio laciniato.

BORRAGO Ceylanica maxima, flore. ex coeruleo  
albescente.

Huius semen, inter alia Ceylanica, a Clariss. Dno.  
D. Rittmeyero ex Horto Amstelodamenfi ad nos  
missa, accepimus.

BYPLEVRVM angustifolium alpinum, seu Perfo-  
liata.

C.

CALENDULA flore melino pleno. *H. L.*

Calendula Africana humilis, folio Leucolii, flore  
albo. *Cammel.* seu *Caltha.* *Tourn.*

CAMPHORATA, seu Santolina Africana, Ericae fo-  
liolis congestis, flosculis singularibus albis.

Hanc Clarissimo Kleinio, Ciuitatis Gedanensis Se-  
cretario meritissimo, acceptam ferimus. Refertur  
autem, Clarissimo Boerhauiio docente, ad Santoli-  
nas, ob similitudinem habitus, a quibus tamen flo-  
ris forma differt.

CAPSICVM fructu rubro pendulo, cordiformi bre-  
uissimo.

Capficum fructu rubro pendulo, cordiformi maiori.

Capficum fructu rubro pendulo oblongo.

Capficum fructu rubro quadrangulati monstrofo.

Capfi-



- Capsicum fructu rubro erecto, cordiformi maiori.  
 Capsicum fructu rubro erecto breuiori.  
 Capsicum fructu aurantio pendulo breuiori.  
 Capsicum fructu aurantio pendulo longissimo.  
 Capsicum fructu aurantio erecto cordiformi breuiori.  
 Capsicum fructu aurantio erecto breuiori.  
 Capsicum fructu aurantio erecto longissimo.  
 CARDVVS Creticus, Rapi folio. *Tourn. Cor.*  
 Carduus albis maculis notatus, capitibus Cirsi.  
 CARVVM Hispanicum femine maiori. *Vall.*  
 CATANANCE quorundam Lugdunensium.  
 CATARIA Orientalis Teucris folio, *Tourn. Cor.*  
 CERINTHE flore uariegato.  
 CHONDRILLA coerulea, laciniata, latifolia. *C. B. P.*  
 Chondrilla iuncea uiscosa aruenlis, quae prima  
 Dioscoridis. *C. B. P.*  
 CNICVS albis maculis notatus, flore albo. *Tourn.*  
 Cnicus albis maculis notatus, flore purpureo. *Tourn.*  
 COLVTEA Aethiopica, barbae louis folio, flore  
 rubro.  
 CONVOLVVLVS Indicus, flore albo.  
 Conuoluulus Indicus flore uiolaceo. *Hort. Eyst.*  
 CORCHORVS seu Melochia.  
 CROTALARIA Asiatica trifoliata, flore luteo.  
 CRUPINA Belgarum.  
 Ab aliis ad Iaceas, Chondrillas, Cyanos, Centau-  
 ria, refertur, Boerhauius uero Serratula annua, fe-  
 mine ciliari elegantissimo audit. Crupinae uero  
 nomen nullibi, praeterquam in Rupprii Flora Ie-  
 nensi inueni, quo loco rationem denominandi si-  
 mul exponit idem.  
 CYANVS aruenlis marginibus uariegatis.  
 CYNOGLOSSVM latifolium marinum procumbens.  
 D. DA-



D.

- D**ATURA Aegyptiaca flore uiolaceo simplici, fructu spinoso rotundo. *Stramonium Tournes.*  
 Datura flore albo, fructu spinoso oblongo.  
 Datura flore ex albo uiolaceo, fructu oblongo spinoso.  
 Datura coccinea spinosissima. *Zanon*, seu *Stramonium ferox. Bocc.*

E.

- E**CHIVM flore asperrimo et uerrucoso.  
 Echium maius et asperius, flore albo. *C. B. P.*  
 seu *Lycopsis Monspeliensium.*  
**E**CHINOPHORA seu *Caucalis* Monspeliaca echinato magno fructu. *C. B.*  
 Echinophora seu *Caucalis* Orientalis, ferulae folio altissima. *Tourn. Cor.*  
 ESULA erecta tuberosa, seu *Tithymalus.*

F.

- F**ABA Italica fructu uiolaceo.  
 Faba Italica fructu albo.  
 Faba fructu minori albo, maculis nigris notato.  
 Faba fructu albo, circulis nigris notato.  
 Faba fructu rubro.  
 Faba fructu coerulascente.  
 Faba fructu minori aureo.  
**F**LOS SOLIS, flore luteo simplici, semine cinereo.  
 Flos solis, flore luteo simplici, semine cinereo striato.  
 Flos solis, flore luteo simplici, semine nigro.  
 Flos solis, flore luteo duplici, semine albo.  
 Flos solis, flore luteo pleno, semine cinereo.

B

Flos



Flos solis, flore luteo pleno, semine fusco minori.

Flos solis, flore luteo pleno, semine nigro.

Flos solis, flore sulphureo simplici, semine cinereo striato.

Flos solis flore sulphureo simplici, semine dilute cinereo striato.

Alias Sol, Corona Solis, seu Helenium Indicum maximum.

#### FLOS PAVONIS Americanus.

Haec tantum, ex tribus huius nominis plantis, quarum femina ex horto Amstelodamensi accepimus, provenit. Altera Gome, seu Flos Pauonis vocatur, quae an eadem sit cum priori, ignoramus. Tertia Poinciana, quae etiam frutex, seu Flos Pauoninus, Crista Pauonis, Acacia orbis Americani altera, item Erythroxylon Indicum, minus spinosum, Coluteae foliis, siliquis angustioribus, floribus ex luteo et rubro eleganter uarieгатis, audit, cuius tantum unica species apud Tournefortium, et Boerhauium reperitur. Noster Flos Pauonis non florem, ex luteo et rubro uarieгатum, ut Poinciana, sed tantum luteum pentapetalum habet, folia uero coniugata, costae simplici innascentia, nullo impari claudente, habet, in quo cum Coluteis et Poinciana conuenit. An itaque ad Poincianam sit referendus noster frutex, determinare non possumus, quia florem sero in autumno tulit, qui a Poinciana flore, a Tournefortio delineato, uidetur diuersus, utpote qui stamina copiosiora et longiora habet. Illius interim iconem, in fronte huius catalogi expressam, exhibere uoluimus.

FVMA-



FUMARIA Africana Vesicaria. *Par. Bat. App. Cysticapnos Africana scandens. Boerb. Ind. Pl.*

Fumaria flore albo.

Fumaria flore luteo.

G.

GALEGA Africana, flore maiori, siliquis crassioribus. *Tourn.*

GARIDELLA foliis tenuissime incis. *Tourn.*

GERANIUM Africanum, Betonicae folio.

Geranium Africanum frutescens, Melissae odore.

Geranium Africanum frutescens, maluae folio laciniato odorato.

Geranium Africanum, flore coccineo, folio maximo.

Geranium Africanum, folio eleganter crenato.

Geranium Africanum, Coriandri folio, flore incarnato maiori. *H. L. B.*

Geranium Chium uernum, Caryophyllatae folio. *Tourn. Cor. I. R. H.*

Geranium latifolium acu longissima. *C. P. B.*

Geranium pusillum maritimum, Betonicae folio. *R. H.*

Geranium angusto cicutae folio, acu longissima. *C. B. P.*

GRVINALIS petalis fuscis reflexis, alias *Geranium phaeum seu fuscum.*

GLYZYRRHIZA Africana siliquis compressis. Sub nomine Coluteae siliquis compressis accepimus, Nob. Dn. de Heucher autem eandem Glyzyrrhizis accenset. *uld. Pr. H. W. pr. p. 64.*

H.

HEDYSARVM Ceylanicum triphyllum, flore coeruleascente.



**HIERACIVM** macrocaulon hirsutum, folio tenuiori. *Lavuson. Rai.*

**HORMINVM** orientale, folio alato. *Tourn.*

**Horminum** pratense flore minimo. *Schol. Bot. Par.*

**Horminum** Syriacum, rugoso uerrucofoque folio, cornu ceruinum exprimente. *Prodr. Par. Bat.*

Elegantissimi et rarissimi huius hormini semen a Clarissimo D. Dercum, Botanices Professore Herbipolensi, accepimus, cuius beneuolentiae quoque plures rariores plantas debemus. Florem uero hoc anno non uidimus.

**HYOSCYAMVS** Creticus luteus maior. *C. B. P.*

# I.

**IUA MOSCHATA.** seu *Chamaepitys moschata foliis serratis.* *Boerbau. Ind. Plant.*

**IACOBAEA** Africana frutescens, flore amplo purpureo elegantissimo, Senecionis folio. *Volk.*

# K.

**KETMIA** arborea Brasileensis, Papayae folio, seu Ricini instar laciniato, floribus magis sulphureis, fructu erecto pyramidali hexagono sulcato, semine rotundulo, sapore fatuo.

Aliam Ketmiam Brasileensem, ficus folio, fructu pyramidali sulcato, flore albo, ex horto Amstelodamensi accepimus, quae tamen e terra non prodit. Differt autem haec ab illa, uti uideri potest apud *Boerbauium Ind. Plant.*

**Ketmia** uesicaria uulgaris, folio glabro, *uulgo Alcea uesicaria Veneta.*

Ketmia



KEYRI filiqua crucifera. *Leucoii nomine missa.*

L.

LACRYMA IOBI, alias Milium arundinaceum.

LAMPSANA orientalis maxima, foliis maculatis.

LAPATHVM folio acuto rubente C. P. B. seu sanguineum.

LATHYRVS angustifolius, filiqua ochri, flore coeruleo.

Lathyrus angustifolius, semine rotundo Montis Baldi.

Lathyrus angustifolius Americanus, flore albo et rubro uariegato.

Lathyrus *αυφιναρπος*, supra et infra terram filiquas gerens. *Lathyrus onder de aarden.*

Lathyrus flore albo et coeruleo.

Lathyrus Hispanicus, flore luteo.

Lathyrus peregrinus, flore coeruleo magno.

Lathyrus sativus flore et fructu albo.

Lathyrus semine pisi uariegato.

Lathyrus Siculus hirsutus, flore magno odorato.

LEVCANthemVM Tourn. seu Bellis maior et rarior, *flosculis, discum ambientibus, fistulosis.*

LINARIA Chalepensis erecta, flore omnino albo, H. L.

Linaria flore pallido, rictu purpureo.

LOTVS maritimus luteus, folio canescente.

Lotus orientalis filiquosus, flore luteo.

Lotus ruber, filiqua angulosa. C. B. P. seu tetragonolobos. 1. B.

Lotus filiquis ornithopodii.

LUPINVS peregrinus maior, flore carneo. H. L.



## M.

**M**ALVA altissima, flore albo.  
 Malua annua rotundifolia, floribus omnium  
 minimis, albis, pentapetalis, uerticillatim  
 genicula ambientibus, feminibus arcte iis-  
 dem uerticillatim adhaerentibus. *M. H.*

Hoc nomine eam ex horto Amstelodamensi ac-  
 cepimus, Clariss. Boerhauio uero eadem *Malua Sy-*  
*riaca*; *pumila*, *flosculis albidis*. *cauliculis adhaerescen-*  
*tibus*, audit.

*Malua Chineensis*, Kitai.

*MARRUBIUM* orientale, folio subrotundo, flore  
 purpureo. *Tourn.*

*MELANZANA* fructu albo pendulo.

*Melanzana* fructu rotundo globoso uiolaceo.

*Melanzana* fructu purpureo.

*Tournefortio Melongena*, alias *Mala insana* uo-  
 catur.

*MELILOTUS* Africana, flore luteo, folliculis ro-  
 tundis. *C. B. P.*

*Melilotus* lutea minor, floribus et siliquis minori-  
 bus, spicatum et dense dispositis.

*MILIVM* Americanum maius, femine albo.

*Milium* femine nigro.

*Millefolium tomentosum Italicum* odoratum, flo-  
 re aureo.

*MIRABILIS* Peruuiana flore luteo.

*Mirabilis* flore, ex albo et purpureo uariiegato.

*MYRRHIS* trifolia, Canadensis, Angelicae facie.

Vocatur



Vocatur ab aliis quoque Angelica Canadensis trifolia, uti Auctor nobis est Celeberrimus Boerhaue, Botanicus exquisitissimus, *Ind. Plant. P. I. p. 69.* qui in transmittendis seminibus rarissimis, ad ornandum hortum nostrum, benevolentiam atque liberalitatem singularem hactenus iterato nobis praestitit.

## N.

**N**ICOTIANA maior angustifolia.  
Nicotiana maior latifolia. Vtraque ex horto  
*Chelseyano prope Londinum.*

**N**IGELLA orientalis, flore flauo, semine alato,  
*Tourn. Cor.*

## O.

**O**CHRYS, folio integro, capreolos emittente,  
semine subluteo. *C. B. P. Lathyri species, quae  
Eruilia syluestris Dodonci, l. B. Eruilia syluestris.  
Dodon.*

## P.

**P**ENTAPHYLLOIDES erectum, ulmariae folio,  
flore albo. *Tourn.*

Pentaphylloides Canadense, folio Agrimoniae. Sa-  
racen.

Pentaphylloides supinum. *l. B.*

**P**ERSICARIA orientalis, Nicotianae folio, calice  
purpureo.

**P**HALARIS orientalis altissimus perennis. ex horto  
*Chel.*

**P**HASEOLVS Hispanicus, fructu uiolaceo.

Phaseolus Indicus maior, flore coccineo, sem-  
nigro.



Phaseolus minor uenereus, fructu ovali albo minori.

Phaseolus pumilus, seu non scandens, praecox.

PISUM, praecox Anglicum minus, Rai.

## Q.

QVAMOCLIT foliis tenuiter incisus et pennatis.

Tourn. Convolvulus pennatus exoticus varior. Col.

Isaminum millesolii folio. C. B. P. Convolvulus

exoticus annuus, foliis myriophylli, seu millesolii

aquatici, flore sanguineo. M. H.

## R.

RANUNCULUS hirsutus annuus flore minimo

Rai. Ranunculus arvensis, annuus, hirsutus, flo-

re omnium minimo luteo, M. H.

RAPISTRUM orientale arborescens flore albo.

RHAGADIOLYS. Alias Hieracium siliqua falcata.

C. B. P. seu Hieracium stellatum. I. B.

RHUS Africanum.

RUBIA coerulea erecta elatior. I. B.

RUBROLA foliis radiatis, flore purpureo.

## S.

SALVIA Africana frutescens folio subrotundo, glauco, flore aureo magno. H. A.

SANTOLINA foliis Rorismarini maior. Tourn.

Alias Abrotanum foemina, Rorismarini folio,

maius. C. B. P.

SCABIOSA flore persico.

Scabiosa orientalis, caryophylli flore, quorundam.

An Scabiosa orientalis uillosa, flore Suauer-

ente, fructu pulchro oblongo. Tourn. Cor.

Sca-



Hanc ex horto Chelſeyano, Clariffimi Sprengelii, Medici Londinenſis ac Regiae Societatis Sodalis ſpectatiſſimi cura, obtinuiſus. Ita illa uocatur, quoniam primo aſpectu, lychnidis, uel caryophylli ſlorem mentitur, quia calice tubuloſo cylindrico gaudet, ac quinque petala ſuperius ex calice porrecta monſtrat. Haec tamen ſi accuratius inſpiciantur, non ſunt petala, ſed quinque flores exteriores monopetali, infra tubuloſi, ſupra quadrifidi, ſegmento ſuperiori maximo, binis lateralibus minoribus, infimo breui et minimo. Floſculi medii pariter tubuloſi et quadrifidi deprehenduntur; ac quatuor ſtamina ſorum ex pariete interno floſculi cuiusque ſurgunt, uti eam deſcribit Clariff. Boerhaue, qui eidem propterea nouum genus conſtituit, eamque Lychni-Scabioſam appellat.

**SCLAREA** Canarienſis, folio triangulo, caule tomentoſo, *Tourn.* Alias *Horminum*, baſtatis amplioribus foliis, ſeu ari modo alaris, caulibus et pediculis araneoſa lanugine uilloſis, ex Inſula Gomera. *Puſkn. It. Horminum Canarienſe tomentoſum, bamaro folio. M. H.*

**Sclarea** laciniatis foliis *Tourn.*

**Sclarea** Luſitanica, glutinoſa, ampliſſimo folio. *Tourn.*

**SCORPIOIDES** uiciae folio.

**SIDERITIS** Canadenſis altiffima, Scrophulariae folio, flore ſlaueſcente. *Tourn.* Alias *Betonica* maxima, ſcrophulariae folio, flore e luteo pallescente. *Sebol. Bot.*

**SILER** montanum maius. *Mor. Umb. ſiue Liguſticum quod Seſeli officinarum. C. B. P.*

C

SILER



- SINAPI arvense praecox, semine nigro. *Mor. H.*  
 Sinapi Chinense, Acanthi folio, semine luteo.  
 Sinapi Creticum semine ruffo.  
 Sinapi Graecum maritimum flore albo.  
 Sinapi luteum, Lini fegetum, Chelidonii querno  
 folio scisso, siliqua nodosa hirsuta. *Hort. Carb.*  
*uid. Volk. Cat. Plant.*  
 SOLANVM Guineense annuum, fructu magno, in-  
 star cerasi, nigerrimo, umbellato. *Ex horto*  
*Chelseyano.*  
 Solanum pomiferum, frutescens, Africanum, spi-  
 nosum nigricans, flore Borriginis, foliis pro-  
 funde laciniatis. *H. L. vulgo Solanum spinosum ar-*  
*borescens Capitis Bonae spei.*  
 SONCHVS asper arborefcens. *C. B. P.*  
 Sonchus Tingitanus, papaveris hortensis folio. *Tourn.*  
 SPHAEROCEPHALVS maior, flore candido, stami-  
 nibus in medio coeruleis. *Tourn.* Alias *Echi-*  
*nopus uel Carduus sphaerocephalus.*  
 STOEBE maior, foliis cichoraceis, mollibus, lanu-  
 ginosis, flore albo. *H. R. P.* seu *lacea foliis ci-*  
*choraceis uillosis altissimis, flore albo. Tourn.*  
 Stoebe folio Plantaginis. *Prosp. Alp. Exor.* seu *Cata-*  
*nance flore luteo, latiori folio. Tourn.*  
 STACHYS Canariensis frutescens, Verbasci folio.  
*Tourn. Ex horto Chelseyano.*  
 Stachys hormini folio, obscure uirenti, flore ferru-  
 gineo. *Mor. Hist. Plant.*  
 STAPHYSAGRIA *Matth. Delphinium, Platani folio,*  
*Staphysagria distum, Tourn.*

T. TA-



## T.

**T**ARAXACON, seu *Dens Leonis*, Monspeliensium  
Asphodeli bulbillis. *Lob. Adu.*

**TRIFOLIUM** bituminosum. *Cornut.*

**TRITICUM** Tarmaelelis Africanum. Ex horto  
Amstelodamensi, inter Semina Capitis Bonae  
Spei accepimus, floruitque in autumnus, sed  
femen non perfecit.

**TORDILIVM** minus, limbo granulato, Syriacum.  
Tordilium minimum Apulum. *Column.*

## V.

**V**ALERIANA Indica flore albo, seu *marina latifo-*  
*lia maior. alba. M. V.*

Valeriana Indica, flore rubro, seu *marina angustifo-*  
*lia, minor, rubra. M. V.*

Valeriana foliis calcitrapae, magis dissectis. seu *an-*  
*nua altera Clusii.*

**VALERIANELLA** Cornucopioides flore 'galeato.  
*M. V.*

Valerianella flore rubro minori.

**VESICARIA** maior. flore albo.

Vesicaria minor. flore albo. Male Pisum cordatum.

**VICIA** minima praecox Parisiensium. *H. R. P.*

Vicia multiflora maxima. *Phytolog. Britann.*

Vicia sativa alba. *C. B. P.*



16 ACCESSIONES NOVAE HORTI WITT.

Vicia sylvestris lutea, filiqua hirsuta, semine fusco  
variegato. C. B. P.

VIOLA tricolor. Elegantiores aliquot species.

VULNERARIA pentaphyllos Tourn. Anhyllis, legu-  
minosa, Loto affinis, maior Hispanica uesticaria.  
M. H. Item Trifolium Halicacabum seu uesticarium.  
L. B. P.

X.

XANTHIVM Canadense maius, fructu, aculeis  
aduncis munito. Tourn. seu Lappa Canadensis,  
minori congener, sed procerior. H. R. P.

SEMINA



SEMINA RESIDVA  
EARVM  
PLANTARVM

QVAE

HOC ANNO NON PROGERMINARVNT.

**A**cer Platanoides *Munting.*  
Agrimonia Italica minor, flore albo. *Hort.*  
*Cath.*

Agrimonia Orientalis humilis: *Tourn. Cor.*  
Alyssoides *Tournes.* seu *Leucoium luteum, urticulato se-*  
*mine.*

Aristolochia longa.

Asteriscus odoratus annuus.

**B**arbarea minor, nigro crasso lucido folio. *Hort.*  
*Cath.*

Bidens Africana.

**C**alamintha praealta Sicula. *Boccon.*

Campanula pyramidalis flore albo.

Campanula urticae folio, maior et asperior, flore  
coeruleo et albo.

Cassida peregrina melissae folio. *H. R. P.*

Cicutaria latifolia foetida. *C. B. P.*

Clinopodium perenne, Pulegii odore, maioranae  
folio.

C 3

Crambe



*Crambe maritima*, foliis *Erucae* latioribus, fructu  
hastiformi, *Tourn.*

*Cynoglossum Creticum.*

*Cynoglossum maius* frigidarum regionum.

**D**aucus Siculus, *Sophiae* foliis; *Zanon.*

*Digitalis Americana.*

*Dorycnium Monspeliensium.* *Lobel.*

**E**lichrysum saxatile, singulari capitulo, angusto  
*Stoechadis* folio.

**F**erula tenuiori folio, seu *Foemina* *Plinii*, *C. B.*

**G**entianella coerulea, oris pilosis. *C. B. P.*

**H**edysarum triphyllum *Canadense.* *Commelin.*

**K**etmia flore purpureo, seu *Alcea* *Syriaca* arbo-  
rescens. *C. B. P.*

*Ketmia arborescens* flore albo.

**L**igusticum *Tourn.* seu *Siler* *Aquilegiae* folio.  
*Mor. Umb.* aliis *Libanotis.*

*Limonium elegans* *Rauwolfii* foliis *Asplenii.*

*Limonium maritimum* maius.

*Lupinus Indicus*, minimi nomine missus.

*Lychnis orientalis* maior, noctiflora odorata, *Bu-*  
*glossi* folio odorato.

*Lycopersicum* fructu rotundo striato molli, seu *So-*  
*lanum pomiferum.*

*Lyco-*



Lycopersicum fructu rotundo rubro magno.  
Lyimachia orientalis angustifolia, flore purpureo.  
*Tourn.*

**M**arrubium orientale, angustissimo folio, flore  
albo. *Tourn. Cor.*

Medica maior erectior, flore ex luteo et uiolaceo  
mixto. *Tourn.*

Millefolium nobile, flore albo. *Trag.*

Molucca,

Myrrhis orientalis, angelicae folio. *Tourn. Cor.*

**O**enanthe, Chaerophylli foliis. *C. B. P.*

Onagra latifolia, floribus amplis.

Onobrychis minor, fructu maximo, insigniter  
echinato. *Lob. Triumphet.*

Origanum orientale, folio prunellae glauco, flore  
albo.

**P**anax Costinum. *C. B.*

Phaseolus Aegyptiacus Lablab, semine nigro.

Phaseolus Lablab, semine ruffo.

Phaseolus Lablab, semine spadiceo.

**S**corpionidis species.

Scrophularia, Scorodoniae folio. *Moris.*

Seseli Aethyopicum frutescens. *Lobel.*

Sonchus Niliacus, Gigas dictus.

Smyrnum orientale maximum.

**T**elephium legitimum. *Imperat.*

Thalictrum Aquilegiae folio.

Thym-



Thymbra legitima *Clus.*

Tithymalus hortensis.

Tithymalus latifolius, Cataputia dictus. *H. L. B*

*Latbyris maior C. B. P.*

Tribulus terrestris ciceris folio.

Trifolium Bitumen redolens, angustifolium, frutescens.

Trifolium Fragiferum Friscum.

Trifolium purpureum maius, folio et spica longiori.

**X**iphus latifolius. seu Iris Bulbosa, Anglica. Diversae species.





Imperfecto singulari

Carpinus

Morus

Ulmus

Alnus

Thyia

~~Populus~~

Fraxinus

Rhuscus.

Rapontium







46 <sup>3</sup>  
h, 16

AB 46 <sup>3</sup>  
h, 16

ULB Halle  
001 953 494



3

①

SR

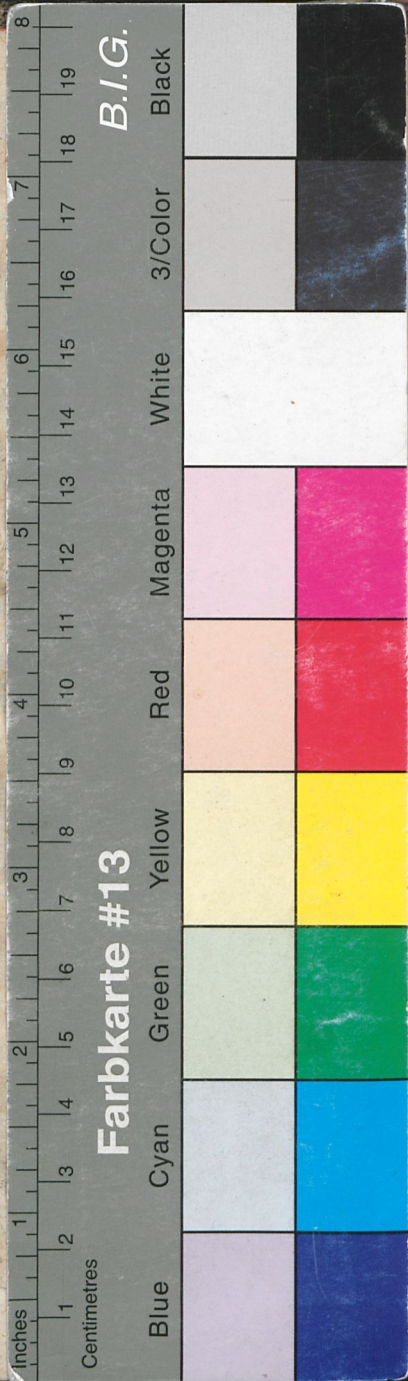
Patent











SUPPLEMENTVM  
CATALOGI  
PLANTARVM

SISTENS  
ACCESSIONES NOVAS  
QVIBVS  
HORTVS ACADEMICVS  
WITTEMBERGENSIS

HVCVSQVE AVCTVS EST

CVRA

D. ABRAHAMI VATERI

MED. PROF. PVBL. ANAT. ET BOTAN. SVBSTITVT. VT ET SOCIET.  
IMPER. NAT. CVR. ET REG. BRITANN. SOCH.



WITTEMBERGAE  
APVD VIDVAM GERDESIAM.  
M DCC XXIV.