



14
1783 6

Q. D. B. V.
THESES
IVRIS CONTROVERSAE

QVAS
PRAESIDE
D. ERNST GOTTFRIED CHRISTIANO
K L V G E L

IVR. SAX. P. P. O. IVDICII PROVINCIALIS IN LVSA-
TIAE INFERIORIS MARCHIONATV ET FACVLTATIS
IVRIDICAE WITTENBERGENSIS ASSESSORE

H. L. Q. C.
DIE XII. DECEMBR. A. R. S. MDCCCLXXXII.

PVBLICA DISPVATIONE
DEFENSVRVS EST

A V C T O R
IOANNES TRAVGOTT WEIGEL
WILDENAVIENSIS MONTAN.

WITTENBERGAE,
LITTERIS ADAMI CHRISTIANI CHARISII.



I.
Depositio iudicialis debiti ad cursum vsu-
rarum sistendum debet fieri in foro eius
loci, in quo soluendum est.

II.
Ratio, cur seruitus habitationis per capitis
deminutionem non perimatur, spuria redditur
a Modestino in L. 10. π . de capite minut.

III.
Actio funeraria non est alia, atque nego-
tiorum gestorum.

IV.

Iudex superior non potest de leuteratione cognoscere remedio appellationis reiecto.

V.

Appellatio tunc quoque permessa est, si clausula sententiae sit inserta haec: durch weitere appelliren sich nicht irren zu lassen.

VI.

Iudex potest, omisso possessorio, statim in petitorio pronunciare.

VII.

Querela inofficiosi testamenti originem debet disputationibus forensibus.

VIII.

Tertius possessor hereditatis a stipulatore, qui ex pacto successorio hereditatem poscit, securus est.

IX.

Schriftfahri ius conuenandi in praediis vicinis amtsfahricis, quae olim circumsepta aut columnis distincta non fuerunt, (in unuerhegten Amtsgütern) haud exercere possunt, nisi antiqutis id fuerint consecuti.

X.

Ex obligatione ad tributa solvenda contra
qualitatem fundi equestrem plene non pro-
batur.

XI.

Super delictis etiam sacramentum deferri
potest.

XII.

Feudum potest quoque in re fungibili con-
sistere.



Quod in feudo non potest esse in re fungibili
consistere. Quod in feudo non potest esse in re
fungibili consistere. Quod in feudo non potest esse
in re fungibili consistere. Quod in feudo non potest
esse in re fungibili consistere. Quod in feudo non
potest esse in re fungibili consistere. Quod in feudo
non potest esse in re fungibili consistere. Quod in
feudo non potest esse in re fungibili consistere.

Wittenberg, Diss., 1781-82

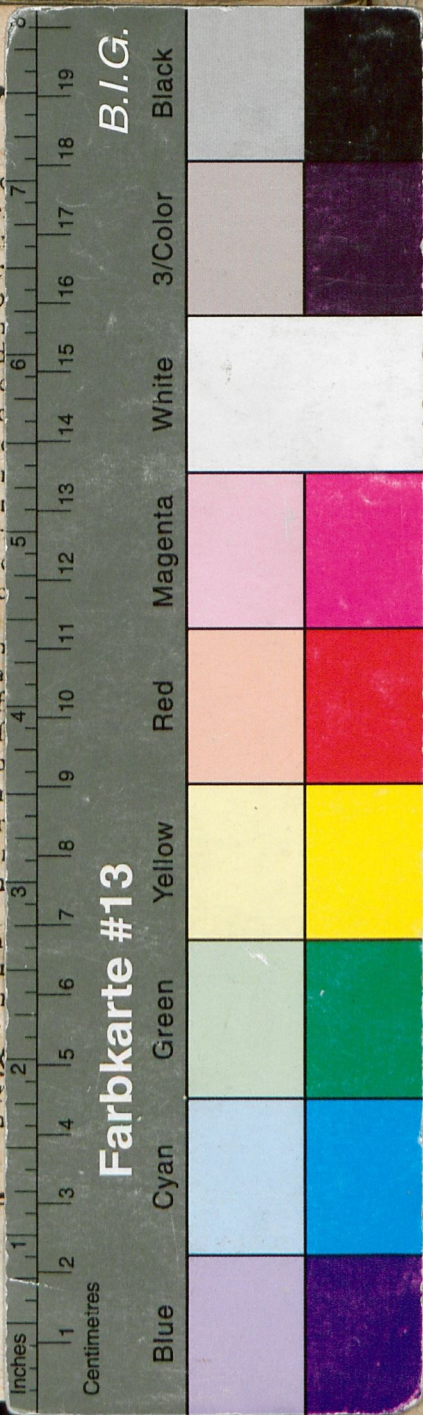


f

Sl.

✓ Dn 8





Farbkarte #13

B.I.G.

Q. D. B. V.
THESES
IVRIS CONTROVERSÆ

QVAS
PRAESIDE
D. ERNST GOTTFRIED CHRISTIANO
K L V G E L

IVR. SAX. P. P. O. IVDICII PROVINCIALIS IN LVSA-
TIAE INFERIORIS MARCHIONATV ET FACVLTATIS
IVRIDICAE WITTENBERGENSIS ASSESSORE

H. L. Q. C.
DIE XII. DECEMBR. A. R. S. CI^oDCCLXXXII.

PVBLICA DISPVATIONE
DEFENSVRVS EST

A V C T O R
IOANNES TRAVGOTT WEIGEL
WILDENAVIENSIS MONTAN.

WITTENBERGAE,
LITTERIS ADAMI CHRISTIANI CHARISII.