

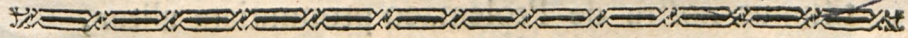
26
Hn
1481

RECTOR
ACADEMIAE VVITEBERGENSIS
GEORGIVS
FRIDERICVS
BERMANNVS
MATHEMATVM SUPERIORVM
PROFESS. PVBL. ORDINARIVS
INSTITVTVM
CAROLI FRIDERICI WIRTHGEN
DRESDENSIS S. S. TH. CVLTORIS

(3)

A. D. VI. CAL. SEPT. A. R. S. CIOIOCLXIV
HABENDA PVBLICE ORATIONE
LEGI LIBERALITATIS WEYRAVCHIANAE
SATISFACTVRI
CIVIBVS
COMMENDAT

BIBLIOTHECA
PONDRAVIANA



*Praemittitur Antiquitatum Germaniae specimen XIV. intercalari-
um I. de geographicorum, quae sub Ptolemaei nomine cir-
cumferuntur, fide et auctoritate.*

UNIVERSITÄTS-BIBLIOTHEK
HALLE
SAALE

WITEBERGAE
PRELO EPHRAIM GOTTLOB EICHSFELDI
ACADEMIAE A TYPIS.



Quae superioribus antiquitatum patriae
speciminibus ex antiqua geographia
considerauimus, occasionem dederant, vt
saepius mentio etiam facienda esset scri-
ptorum, quorum e reliquiis, quas serua-
mus vtcunque superstites, vix multum ad diudi-
candam fidem erui possit. Inde etiam accidit, vt
quaedam testimonia, sub nominibus vetustorum au-
ctorum, qui libris quibusdam inscribuntur, prolata,
essent refutanda, vt de CL. PTOLEMAEI descriptio-
ne Germaniae nos fecisse meminimus, specimine
quidem VI., quod de originibus Saxonibus I. prae-
scribitur. Eandem deinde sententiam quum alia
occasione in actis eruditorum Lipsiensibus rursus
aperuissemus, accidit, vt virum quendam eruditissi-
mum vel eo nomine commoueret admonitio per-
humana, neque secius, vt ex eius comi et elegante
defensione intelligitur, excepta, nisi quod inuiden-
da elogia refundere in ipsum eadem mente malu-
mus. Non est hic locus disceptandis controuersis
litterariis proprie destinatus; quia tamen vir littera-
tissimus nostra de Ptolemaeo pronuntiata aliter,
quam par erat, accepit, et eius mentione ne post-
hac quidem in his originibus maiorum nostrorum
indagandis abstinere poterimus, declarandum vi-
detur dilucidius, quid de illius libris, donec melio-
ra edoceamur, statuere nos posse putemus. Super-
esse quaedam Ptolemaei non supposita, neque con-
taminata, in astrologicis et mathematicis praeser-
tim, in quibus scribarum aberrationes facilius no-
tantur,

tantur, nunquam negauimus; tametsi praestare nollemus integra ex omni parte, qualia ipse scripsit, superesse illa volumina, nec in breuius paullatim contracta, aut nouis etiam obseruationibus aucta. Sed quidquid scripsimus, de geographiae libris scripsimus, qui hodie existant, et de illa quidem parte, in qua Germania enarratur. Posueramus enim: *Non tamen dissimulabimus, nihil admodum confici, adlato centonis Ptolemaeani, (crassius in Germania certe fuit, laceris et male conciliatis e pannulis,) loco de Bonochaemis, orientalia Chamauorum ultra Melibocum colentibus.* Quae uerba doctissimus annalium Hagedicii editor (in sua defensione post praefat. Part. II. §. VI.) sic interpretari uoluit; (ipsius enim uerba etiam datus:) *centonem Ptolemaeanum e laceris et male conciliatis pannulis crassius in Germania saeculo demum XIV. confutum appellat.* Qui nostra, quae praemisimus, enuntiata leger, facile animaduertet, nihil in iis de saeculo XIV. deprehendi, et illud: *in Germania*, non significare locum officinae, in quo confectus fuerit cento, sed locum libri, in quo de Germania agitur. Ne autem porro quis dubitet, quid nobis de Ptolemaei geographicis, quae sub eius nomine circumferuntur, mentis sit, haec pauca notare libuit, uilia antiquae historiae alioquin insuper futura. Quae enim ueteres adhuc in Ptolemaei geographicis legere, quamuis uel duo, uel nemo, eius mentionem fecerint, si hodie non comparere ostenderimus, plura forte aequi arbitri ad suspicionem, opus saltem contractius superesse, non requisierint. STEPHANI, quem Byzantinum

summi

)(2

vocant,

vocant, epitomen tantum των ἔθνικων superesse,
nemo ignorat. In hac tamen sub nomine: Χαρακ-
μωβα, e PTOLEMAEI vetustis et genuinis geogra-
phicis ea proferuntur, quae si exstare hodie acutif-
simus GELASIVS docuerit, magno beneficio se ad-
fectos omnes paullo eruditiores fatebuntur. In ea-
dem epitoma post laudationem auctoris Ptolemaei
subiicitur: ἀξιόπιστος δ' ἄνηρ περι τα τοιαυτα. σπου-
δην γαρ ἔθετο ἰσορροπῆσαι ἀκριβῶς τα της Ἀραβίας.
Quis non, his lectis, magnum copiosum, et flori-
dum de Arabia opus, quale Strabo de orbe terra-
rum conscripsit, exspectaret? Sed forte aliud opus
των γεωγραφικων, aliud των Ἀραβικων nonnulli sta-
tuent? At enim obstant praecedentia: Πτολεμαῖος
ἐν γεωγραφικοῖς ἐν πεμπτῷ βιβλῷ ἐν τοῖς Ἀραβι-
κοῖς. Sed adferamus auctoritatem paullo maiorem.
MARCIANVS HERACLEOTES, cuius dimensiones
hodieque in situs locorum satis apte congruunt, se-
qui se profiteretur Ptolemaeum, quem ea caussa in-
genti encomio ornat. Sed in hodiernis Ptole-
maeani cadaueris reliquiis quoties aliquid Marcia-
neis mensuris, ordini, narratis, respondet? Maior
est discrepantia, quam vt soli librarii incusari pos-
sint. Tacemus tot Germaniae vrbes, quot hodie
vix numeramus, procul a Rheno et Romanis aut
Gallicis coloniis, iam Antonini aetate. Sunt tamen,
qui πολεις vicis intelligendos doceant. Praecla-
ros sane magistris, modo Graecitatem, quae sub
Antoninis nondum βαρβαριζεν iudicata fuit, bene
imbiberint! At enim demus etiam maioribus, vr-
bes, tanquam ferarum claustra, vitantibus, nihilo-
minus

minus vrbes; totidem certe, quot Ptolemaei hodierni defensores cupient. Quid fiet tot fluminibus, tot fluminum vadis, tot arcibus, tot stagnis, tot paludibus, (si modo non piscinis!) quae singula subtilis dimensor Aegyptius, veluti ex quadam specula, et repercussa ex astris forte luce imagines ducens, sub certis numeris comprehenderit? Prometheum fuisse oportuerit, eo sane aeuo, haec si fecerit, sermonem. At enim praeuideo, qui ex aduerso respondeant, fore, testem vetustatis geographicorum Ptolemaei superesse codicem Noribergensem, in quo ipsius Ptolemaei manu picti mundi, vt Propertiano verbo vtamur, aut, quod nos dicimus, descriptae terrarum tabulae, edisci possint. Omnium quidem, qui de codicibus iudicare norunt, fidem imploramus, vt nobis illa signa certa, clara, et indubitata indicare dignentur, e quibus de Ptolemaei autographis secure iudicare liceat. Modo non illud fuerit, *Calliopius recensuit*, aut, *Thecla subscripsit*. Venit etiam aliud in mentem. Solus, quantum meminimus, curatius istius codicis mentionem fecit WAGENSEILIVS. Is, (comm. de ciuit. Norib. c. XI. p. m. 79.) ait e SAVBERTI orationibus, omnium sane criticorum monumentorum forsan incorruptissimis, sese comperisse. extare ibi in bibliotheca publica: *membranam sane antiquissimam, in qua ipsius Claudii Ptolemaei manu ductae figurae*. Agnoscamus, licet, in Sauberto sagacitatem, qua ex situ forsitan, aut vetustate pulueris, manum Ptolemaei odoratus fuerit. Non dicitur tamen membrana haec esse geographicorum Ptolemaei. Sed bene est quod

Statim ibidem sequitur: *Ptolemaei eiusdem Cosmographia, manu Trapezuntii correctâ*. Mirum vero profecto, nisi haec ipsa verba sic intellecta fuerint, ut supra verba nostra clara et perspicua fuisse intellecta praeter mentem plane nostram docuimus. Sed quid si dulci hoc errore ad fontem veri, seu fabulae potius originem, nec opinantes nos delapsos sentiemus, ut Gelasio, viro humanissimo, gratiae etiam agendae sint, quod de saeculo XIV. adsuere nostris cogitatis aliquid voluerit, quia initio sequentis certe Trapezuntius vixit. Expectabimus vero, qui vetustius Trapezuntio et minime fallacibus notis insignitum exemplar cosmographiae Ptolemaei Graecum proferre e tenebris eoque donare orbem eruditum possit. Qui GEOGRAPHVM, quem vocant, RAVENNATEM legent, deprehendent, tot fictos et omni aevo inauditos auctores ab ipso laudari, ut bibliothecam Alexandrinam, ex incendio servatam, huic vni patuisse, diceres. Idem Ptolemaeo, cuius geographica sinu et osculis dignari quosdam videas, in eo est simillimus, quod millia nominum priorum, nusquam gentium vlla aetate auditorum, ubique crepet. Si dicendum, quod res est, erit et hic Ptolemaeus, et tot fors ingenia, quot nomina temere cudit, exercebit. Praeterea ne quis forte metum fieri nobis, ex praeiudicatis opinionibus iudicare non solitis, posse putet, *Ptolemaei tot saeculis firmata sede*, (faustissimum profecto omen, quod ea Romana saltem haud erit!) belle nouimus causas, ob quas aevo barbaro, et nondum iudicandi de auctorum operibus arte inuenta,

uenta, nomina falsa libris inscribi coeperint. So-
la celebritas vnius alteriusue sufficebat, vt ad di-
cendum vbique testimonium non quidem inuiti,
sed ne conscii quidem, conquirerentur, traheren-
tur, obtortoque collo raperentur. Non attinge-
mus ab aliis obseruata; quae ipsi intra pauculos di-
es notauimus, adferemus. SCHEIDIVS nuper ad-
modum IOANNEM DE ESSENDIA in lucem pro-
tulit, qui in rebus Caroli M. vbique GREGORIVM
TVRONENSEM, quasi ab inferis excitatum, aucto-
rem laudat. CORNERVS (inter scriptores ECCAR-
DI) ad SIGEBERTVM, (Gemblacensem intelligi
priora tempora docent) saeculo adhuc XIII. pro-
uocat. LEOPOLDVS BABENBERGENSIS ad
tempora vsque Ludouici Bauari omnes historias
EX EVSEBII Chronico se adferre testatur. AV-
CTOR CHRONICI WORMAT: (ap. LVDEWIG.
Reliq. MSS. T. II.) quoties EGINHARDVM citat,
temporibus, quibus defunctus is pridem fuit, ver-
ba nobis ANNALIVM, quos vocant, FVLDENSI-
VM adnumerat. Itaque, si erroribus saeculorum
pugnandum esset, horum sedes tam vetusta et fir-
ma stabili, quam Ptolemaei in sua cosmographia
vlla fingi, posset. Sed supersunt longe potiora
et grauiora in omni historia, ob quae artem de-
scriptoribus ex compertis indiciis iudicandi iure fa-
ciamus maximi, nec, vt aliquid sub specioso nomine
vulgatur, pro incorrupto verustatis monumento ar-
ripiamus, vt exemplis Berosi, Isidori, Turpini, satis
confirmatum est. Errores ingentes Ptolemaei an-
te nos iure notarunt Velferus, Cluuerius, Merula,
Con-

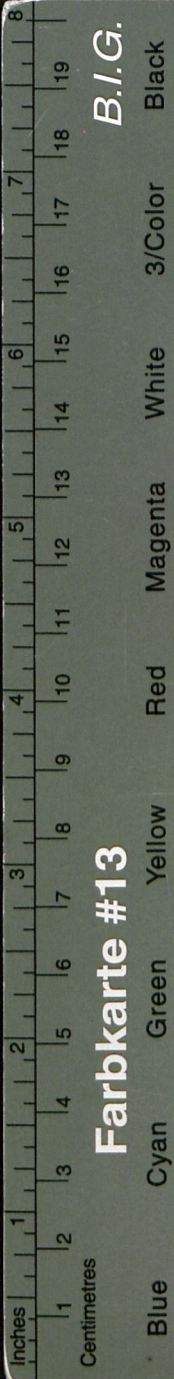
QX
Tn
1481

Conringius. Nos, si quid ex eius geographicis superest, tot male inferis, disiectis, inepte repetitis, mouemur, vt malas manus id passum esse, statuamus, si non totum opus sub nomine Ptolemaei, pridem perditum, confictum fuerit. Et cur non Stephanus, qui diligenter rariora gentium nomina conquisiuit, et Ptolemaeo integro vsus est, illa horrida monstra, quae pro populorum aut locorum vocabulis in hac farragine constipantur, suo operi inseruisset?

Est apud nos Weyrauchiani legati lex, vt qui eo ad subsidium studiorum fruitur, quotannis orationem habeat, et ad recolendam pie repurgationis sacrorum memoriam religionis amantes auditores excitet; instituto saluberrimo, vt ad vtilem exercitationem in veri inquisitione mature acuantur ingenia, et quaedam sollertius reperta apte et decore explicare, atque iudiciis aliorum adprobare discant, et diuinae simul bonitati pro tanto munere opportune gratiae persoluantur. Huic, qui sollempniter a. d. vi. Cal. Sept. in auditorio maiori satisfactorus est, CAROLVS FRIDERICVS WIRTHGEN, Dresdensis, SS. Theol. cultor ornatissimus, facile ab humanitate, CIVES, vestra impetrabit, vt ad audiendum ipsum beneuoli et frequentes concurratis, si, vt certe soletis, omnem operam eruditioni et litteris impensam iuste aestimabitis, et vel argumento ipsi, quod sibi exsequendum delegit, de mutuis officiis religionis et litterarum, ex historia praecipue susceptae a Luthero doctrinae sacrae emendationis, ex animis fauebitis.

P. P. Viteb. a. d. v. Cal. Sept. A. R. S. C M D C C L X I V.

nc



B.I.G.

Farbkarte #13

76
Hn
1481

(3)

RECTOR
ACADEMIAE VVITEBERGENSIS
GEORGIVS
FRIDERICVS
BERMANNVS

THEMATVM SUPERIORVM
PROFESS. PVBL. ORDINARIVS

INSTITVTVM
ROLI FRIDERICI WIRTHGEN

DRESDENSIS S. S. TH. CVLTORIS
A. D. VI. CAL. SEPT. A. R. S. CIOIOCLXIV
HABENDA PVBLICE ORATIONE

GI LIBERALITATIS WEYRAVCHIANAE

SATISFACTVRI
C I V I B V S
C O M M E N D A T



titur Antiquitatum Germaniae specimen XIV. intercalari-
m I. de geographicorum, quae sub Ptolemaei nomine cir-
cumferuntur, fide et auctoritate.

W I T E B E R G A E
PRELO EPHRAIM GOTTLOB EICHSFELDI
ACADEMIAE A TYPIS.

