

Kg 4691, 4^o
(vol. I)

Pa. 12
6.





on Gottes Gnaden,

FRZDEXTZEH/König in Preussen/
Marggraf zu Brandenburg/ des Heil. Röm.
Reichs Erz-Cammerer und Churfürst Souve-
rainer und Oberster Herzog von Schlesien/
Souverainer Prinz von Oranien/ Neuchatel und Vallengia, wie auch der
Graffschafft Glas/ in Geldern/ zu Magdeburg/ Cleve/ Jülich/ Berge/ Siet-
tim/ Pommern/ der Cassuben und Wenden/ zu Mecklenburg und
Grossen Herzog ic. ic.

Souverainer Prinz von Oranien/ Neuchatel und Vallengia, wie auch der
Graffschafft Glas/ in Geldern/ zu Magdeburg/ Cleve/ Jülich/ Berge/ Siet-
tim/ Pommern/ der Cassuben und Wenden/ zu Mecklenburg und
Grossen Herzog ic. ic.

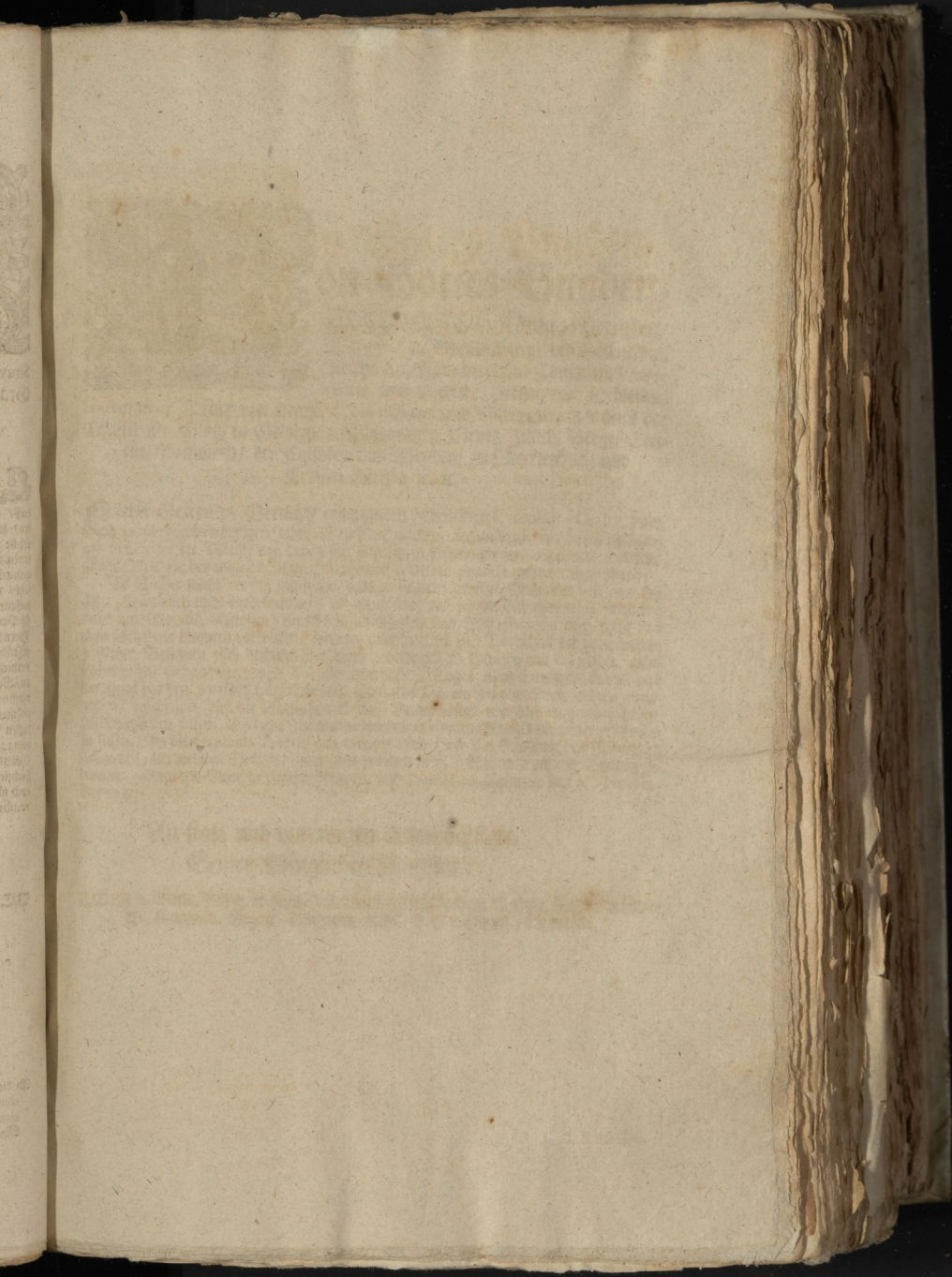
Liebe Getreue! Nachdem das allhier entworffene neue Schema derer Historischen Ta-
bellen, vom platten Lande nunmehr von Hore zurück gekommen / und dabey befohlen worden/
das / da selbtes mit dem / in Unseren übrigen Provinzien und Landen üblichen nicht ganz conform
ist / hinanget aber selbige Tabellen in Unseren gesammten Landen auf einerley Art gefasset seyn müssen/
solche nach vor ansehbaren Formular nicht nur eingehet / sondern auch solche nach dem hier entworf-
ten neuen Formular mit bezeuget werden sollen / damit von henden der allensfalls nöthige Gebrauch
gemachter werden könne. So wird euch von jedem Schemate ein Exemplar hieher zugefertigt / im Be-
sehl / ultimo Decembris dieses Jahres / beyde Formularia suppliciter anhero einschicken. Die Auf-
nahme muß mit aller Accurateste und Zuverlässigste / vorgenommen / werden / wessen Unsere allerhöch-
ste Person selbst / von dem Zustande und der Force Dero Länder g uns genau informiret seyn wollen. In
Berücksicht soll diese Historische Tabelle nur alle 3 Jahr also erst ultimo Decembris 1752, wiederum ein-
geschickt werden / um alsdenn sehen zu können / in wie ferne die Anzahl der Landes- Einwohner sich
vermehr / folglich der Landes- Zustand sich gebessert habe / Dabey ihr dann desto accurater hienun-
ter Bericht zu thun habt / wessen / wann man Unrichtigkeiten hie und da mit wahrscheynlichen Gründen
vermuthen solte / revidiret werden dürfte / auf eure Kosten eine andere und accuratere Aufnahme vor-
nehmen zu lassen / weßhalb sich ein jeder davor zu hüten / und nach Unserer allerhöchsten Landes- Räte-
rlichen Vorseyt und heilsamer Absicht / auch zu beströben habt / die Peuplirung des Landes und Anse-
hung mehrerer Unterthanen und die Erbauung mehrerer Kath- Schulen / auf Heyde und Gemeinheits-
Gränden / auch zum Augenmerk zu seyn und ohnablässig besorget und bemühet zu seyn / Unseren aller-
höchsten / zum Besten des Landes abzielenden Willen in alle nur mögliche Erfüllung zu bringen / Sondern
auch mit Gnaden gemogen. Begeben Cleve in Unserer Krieges- und Domänen- Cammer den 25. No-
vembriß 1749.

In Statt und von wegen Allerhöchsigst.
Seiner Königl. Majestät.

H. C. M. v. Bessel. Müng. Schmitz. J. C. Wollmsiedt. Durham. Colberg. H. O. v. Diacsfeld.
B. Rappard. Gazall. Michaelis. Kessel. E. P. v. Hagen. Schwedler.

Circular.

An die Deputation zu Meurs / imaleis
den an sämtliche Richter im Herzog-
thum Cleve und der Graffschafft
Mars.



Kg 469i (1)
4°

HS-Abt.

1018

1011



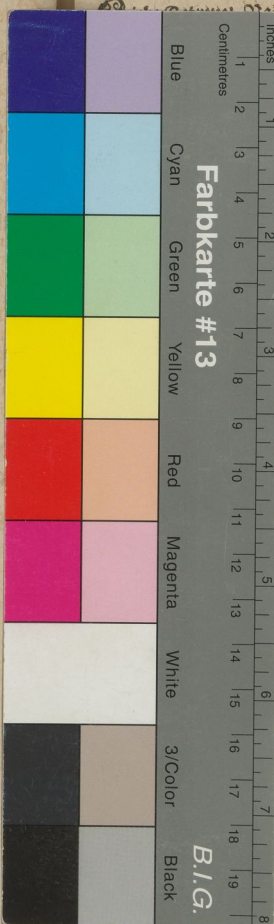
von Gottes Gnaden,

FRIDRICH/König in Preussen/
Marggraf zu Brandenburg/ des Heil. Röm.
Reichs Erb-Cammerer und Churfürst, Souve-
rainer und Oberster Herzog von Schlesien/
Souverainer Prinz von Oranien/ Neuchatel und Vallengin, wie auch der
Graffschafft Glog/ in Geldern/ zu Magdeburg/ Cleve/ Jülich/ Berge/ Stret-
tin/ Pommern/ der Cassuben und Wenden/ zu Mecklenburg und
Grossen Herzog u. c.

hym das allhier entworffene neue Schema derer Historischen Ta-
Lande nummehro von Hoye zurück gekommen/ und dabey besohlet worden/
Unsere übrigen Provinzien und Landen übtlichen nicht ganz conform
Tabellen in Unsern gesammten Landen auf einerley Art gefasste seyn müssen/
Formular nicht nur eingerichtet/ sondern auch solche nach dem hier entworff-
beygelegt werden sollen/ damit von h-nden der allenfalls nöthige Gebrauch
wird auch von jedem Schemate ein Exemplar hiebey zugefertigt/ mit Be-
des Jahres/ beyde Formularia suppliciter anhero einschicken. Die Auf-
Zustand und der Force Derer Länder g-uns genau informiret seyn wollen;
Tabelle nur alle 3. Jahr also erst ultimo Decembris 1752. wiederum ein-
sehen zu können/ in wie ferne die Anzahl der Landes-Engesessenen sich
Zustand sich gebessert habe; Dahero ihr dann desto accurater hierunter
ellen/ wann man Unrichtigkeiten hie und da mit wahrscheinlichen Gründen
werden dürffte/ auf eure Kösten eine andere und accuratere Aufnahme vor-
sich ein jeder davor zu hüten/ und nach Unserer allerhöchsten Landes-Väter-
der Absicht/ euch zu bestreben habt/ die Peuplirung des Landes und Anse-
und die Erbauung mehrerer Kath.-Stellen/ auf Heyde und Gemeindeg-
merck zu setzen und ohnablässig beeyfert und bemühet zu seyn/ Unseren aller-
indes abzielenden Willen/ in alle nur mögliche Erfüllung zu bringen; Eynd
Gegeben Cleve in Unserer Kriegs- und Domainen-Cammer den 25. No-

statt und von wegen Allerhöchstglt.
Seiner Königlichen Majestät.

ng. Schmitz. J. C. Wollmsädt. Durham. Colberg. H. D. v. Platsefeld.
Gazali. Michaelis. Kessel. L. P. v. Hagen. Schwedler.



eurs/ imaleis
te im Herzog
Graffschafft