

Kg 4691, 4^o
(vol. I)

Pa. 12
6.

Nachdem Seine Königliche Majestät Unser allergnädigster Herr/ aus Dero Hoflager allergnädigst verordnet haben/dasß keinem verstatet/noch bey Vermeidung der schweresten Straffe/ erlaubet seyn solle/ von Gemeinheiten/ Aecker uhrbar zu machen/ ehe sie sich nicht vorhero deshalb/ bey der Königlichen Krieges- und Domainen-Cammer gemeldet/ und die Frey-Zahre/ nebst denen Contributions und zu denen Domainen abzuzührenden Prästandis, reguliret worden;

So wird der Deputation zu Meurs/ sämtlichen Richtern und Magisträten hierdurch anbefohlen/ solches durch den Kirchen-Ruff überall zu Jedermannes Wissenschaft zu bringen/ und ihres Theils auf die Contraventiones genau zu vigiliren/ auch von jedem Casu ohnfehlbar zur arbitrairen Bestrafung anhero zu berichten. Signatum Elebe in der Krieges- und Domainen-Cammer den 12. Decembris 1749.

D.E.M.v. Bessel. Müns. Schmis. J.E.Wollmstäd. Durham. Colberg. A.D.v. Kacesfeld. D. Nappard. Bazali. Michaelis. Kessel. E.P.v. Hagen. Schwedler.

Circulars,

An die Deputation zu Meurs/ und sämtliche Richter und Magisträte wegen der uhrbar zu machenden Aecker.

E. P. Jancke.



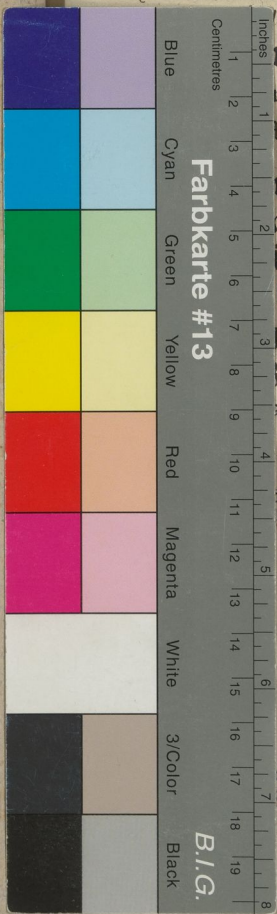
Kg 469i (1)
4°

HS-Abt.

1018

1011

Nachdem Seine Königliche Majestät Un-
 ser allergnädigster Herr/ aus Dero Hof-
 lager allergnädigst verordnet haben/dasß
 keinem verstattet/noch bey Vermeydung
 der schweresten Straffe/ erlaubet seyn solle/ von Ge-
 meinheiten/ Aecker uhrbar zu machen/ ehe sie sich nicht
 bey der Königlichen Krieges- und
 ner gemeldet/ und die Frey-Jahre/
 tributions und zu denen Domainen ab-
 andis, reguliret worden;



er Deputation zu Meurs/ sämtlichen
 agisträten hierdurch anbefohlen/ sol-
 ruchen-Ruff überall zu Jedermannes
 bringen/ und ihres Theils auf die
 genau zu vigiliren/ auch von jedem
 zur arbiträren Bestraffung anhero zu
 datum Cleve in der Krieges- und Do-
 den 12. Decembris 1749.

Hmis. J.C. Bollmstädt. Durham. Colberg. A.D.v. Kacesfeld.
 i. Michaclis. Kessel. I.P.v. Hagen. Schwedler.

urs / und
 sträte/ we-
 Aecker.

E. P. Jöncke.

