

Kg 4691, 4^o
(vol. I)

Pa. 12
6.

Sterem 20. Aprilis c. a. ist denen sämtlichen Steuer-Receptoren und Accise-Inspectoren im Glev Meurs und Märckschen, bey Straffe der Cassation, anbefohlen worden, das sie bey ihren unterhabenden Cassen keine Ducaten, oder zu Berlin begebige Mung Sorten, gegen schlechtes Geld umzusetzen/ und solcher gestalt Verfüren zu treiben/ sich untersuchen/ sondern selbige insgesamt an die Ober Steuer Casse einzusenden sollen.

Gleichwie nun demselben hiemit nochmals nachdrücklich inhariret wird; Als wird auch dabey hiemit zugleich verordnet das die Accise-Inspectores unter ihren monatlichen an die Commissarios Locorum einzusendenden Extracten, und die Receptores unter ihren monatlichen Attesten, wie viel gute zu Berlin begebige Mung Sorten sie zur Ober. Steuer. Casse eingesandt haben/ nicht nur auf ihre Pflichten angeben und specificiren/ sondern auch bey Straffe der Cassation, in der Contribuenten Quittungs-Büchlein deutlich und distincte notiren sollen; Wornach sich ein jeder zu achten und für Schaden zu hüten hat, wann hernach bey einer anzulegenden Probe deshalb eine Contravention, oder Unrichtigkeit/ verspüret werden möchte. Signatum Gleve in der Krieges- und Domainen-Cammer den 12. Juny 1750.

D. C. M. v. Bessel. Müng. Schmis. J. E. Wolmsfädr. Dorcham. Colberg. T. D. v. Naesfeld
D. Nappard. Gagall. Michaelis. Kessel. & P. v. Hagen. Schwedler.

In sämtliche Steuer-Receptores und Accise-Cassen im Glev, Meurs, und Märckschen/ wegen Verwechslung der guten Geld Sorten.

Niesmann.



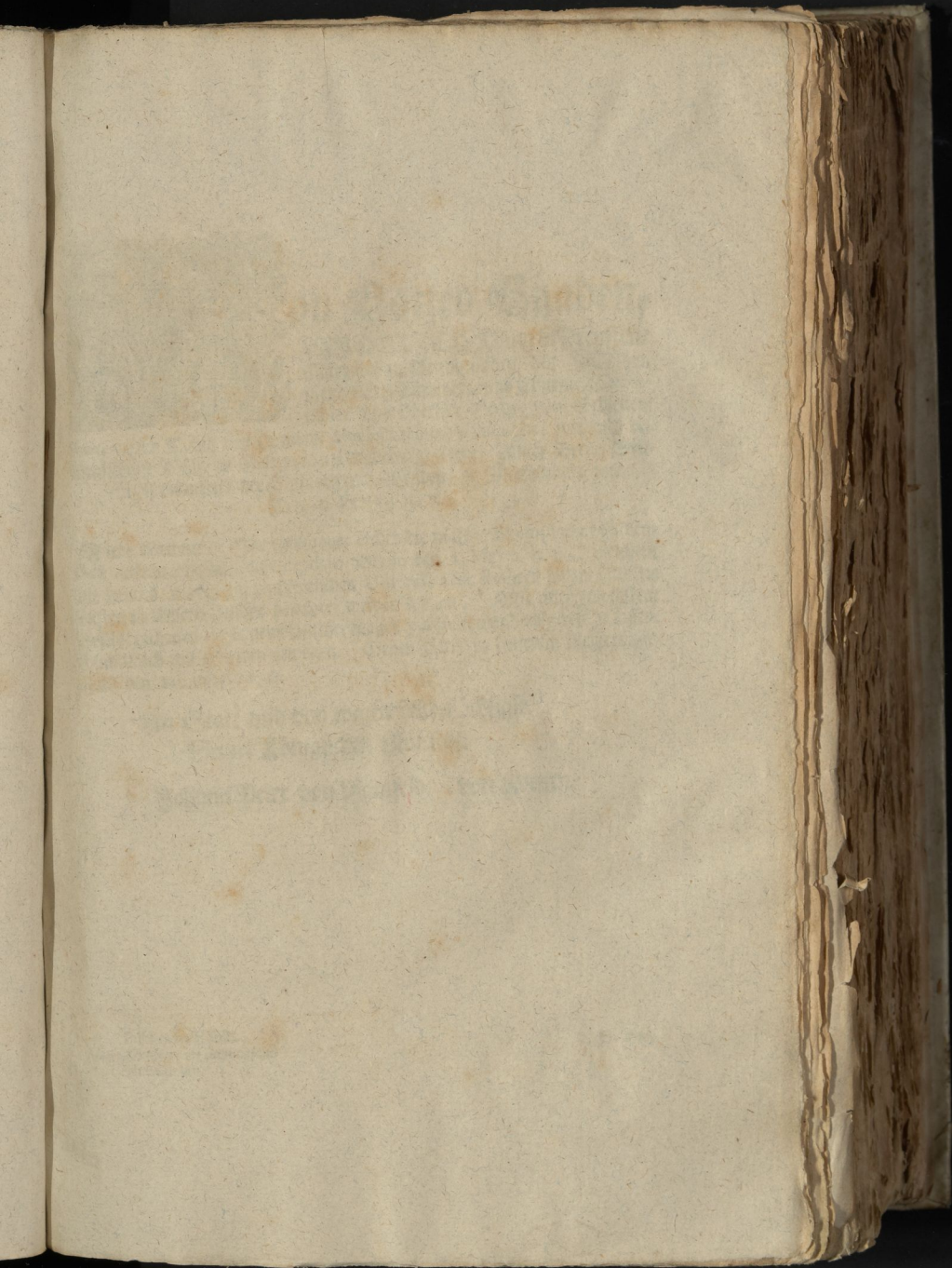


Handwritten text in a historical German script, possibly a letter or a record. The text is oriented vertically on the page and is mostly illegible due to fading and the angle of the page. It appears to be a formal document, possibly a certificate or a record of a transaction.

Printed text at the bottom of the page, likely a title or a reference. It is oriented vertically and is mostly illegible due to fading and the angle of the page.

Small printed text in the bottom right corner, possibly a page number or a reference code. It is oriented vertically and is mostly illegible due to fading and the angle of the page.





[Faint, illegible text, likely bleed-through from the reverse side of the page]



Sou
Gra



alle
son
Be
Et
No



Kg 469i (1)
4°

HS-Abt.

1018

1011

Sonnterm 20. Aprilis c. a. ist denen sämtlichen Steuer-Receptoren und Accise-Inspectoren im Gley Meurs und Märckischen bey Straffe der Cassation, anbefohlen worden, daß sie bey ihren unterhabenden Cassen keine Ducaten, oder zu Berlin begebige Mütz Sorten, gegen schlechtes Geld umzusetzen/ und solcher gestalt Verfuren zu treiben/ sich unterstehen/ sondern selbige insgesamt an die Ober-Steuer Casse einzusenden sollen.

Gleichwie nun demselben hiemit nochmals nachdrücklich inhariret wird; Als wird auch dabey hiemit zugleich verordnet/ daß die Accise-Inspectores unter ihren monatlichen an die Commissarios Locorum einzusendenden Extracten, und die Receptores monatlichen Attesten, wie viel gute zu Berlin begeben sie zur Ober-Steuer-Casse eingesandt haben/ ihre Pflichten angeben und specificiren / sondern die der Cassation, in der Contribuenten Quittungsbuch und distincte notiren sollen; Wornach sich zu hüten und für Schaden zu hüten hat, wann hernach eine Probe deeshalb eine Contravention, oder verspüret werden möchte. Signatum Gleye in der mainen-Gammer den 12. Juny 1750.

Ing. Schmitz. J. E. Wollmstädt. Durham. Colberg. A. D. v. Naesfeld. Cazalt. Michachs. Kessel. L. P. v. Hagen. Schwedter.

Receptores und Acci-
Meurs, und Märcki-
wechselung der guten

Wiesmann.

