



Kg 4691, 4<sup>o</sup>  
(vol. I)

Pa. 72  
6.



**N**achdem man in Erfahrung gebracht / daß verschiede-  
 ne Königl. Unterthanen in hiesigen Landen sich  
 gelüsten lassen sollen / denen Edicten und Verord-  
 nungen zuwieder / dennoch Loose in fremde und  
 auswärtige Lotterien zu nehmen / sich auch gar dazu Collecteurs  
 finden sollen; So wird jedermänniglich hiemit wohlmeyentlich  
 gewarnet / sich für dergleichen so hoch verpöenalisirte Contra-  
 ventionen zu hüten / und ergebet der ernstliche Befehl hiemit an  
 sämtliche Beamte und Jurisdictionen-Richtere auch Fiscale oder  
 wem sonst obliegt / darauf zu vigiliren, die allergnauueste Atten-  
 tion hierauf zu nehmen und die etwanige Contravenienten, oder  
 wann sich gar Collecteurs von fremden Lotterien unter der Hand  
 finden solten / sofort zur exemplarischen Edict-mäßigen Bestraf-  
 fang anzuzeigen / zumahlen in denen / in hiesigen und anderen Er.  
 Königl. Majestät zugehörigen Landen / und darin allergnädigst pri-  
 vilegirten Lotterien jedermann ungeschert und mit größserer Sicher-  
 heit einlegen kan. Als welches sämtliche Richter und Magistrate  
 denen Einwohnern von denen Sangeln und sonstn öffentlich mit  
 Beziehung auf die vorhergehende Edicte bekannt machen zu lassen  
 haben.

Signatum Cleve in der Krieger- und Domainen-Cammer  
 den 3. July 1751.

B. E. M. v. Dessel. Rüng. Schmitz. Durham. Colberg. A. D. v. Haesfeld. W. Nappard.  
 Casali. Michaelis. Kessel. I. P. v. Hagen. Schwedler.

Circularre.

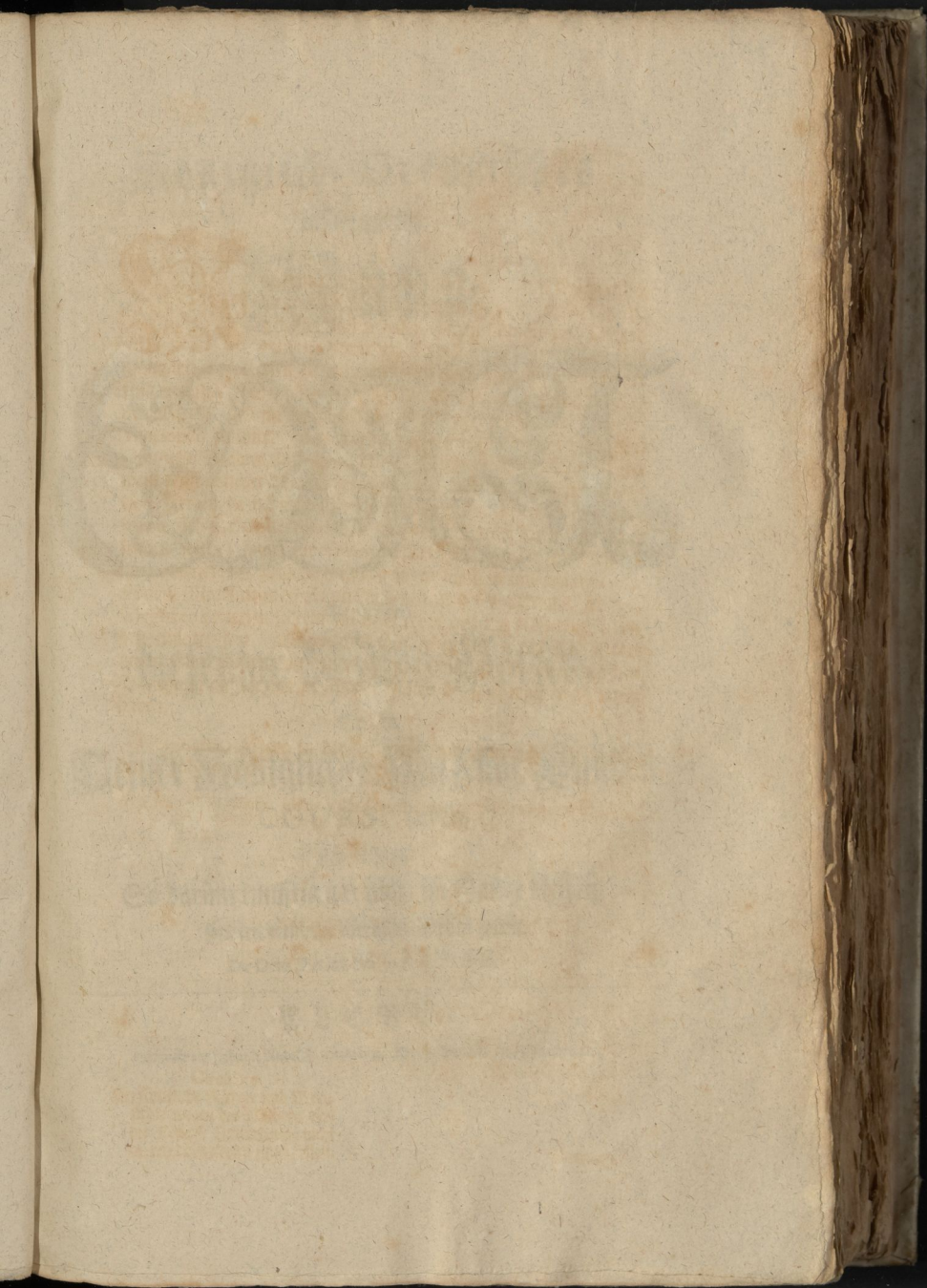
An sämtliche Richter und Magi-  
 strate wegen des Verbots / daß  
 die Königl. Unterthanen nicht  
 in fremde Lotterien setzen sollen.

Wesmann,









Handwritten text at the top of the page, likely a title or header, rendered in a dark ink that has faded significantly.

Handwritten text below the top line, possibly a subtitle or a specific reference, also faded.

A large, highly decorative initial letter, possibly 'D' or 'D', rendered in a complex, calligraphic style with intricate flourishes and loops.

Small handwritten text or a short phrase located below the large initial.

Handwritten text line below the small phrase, continuing the document's content.

Small handwritten text or a short phrase located below the previous line.

Handwritten text line below the previous phrase, possibly a signature or a specific note.

Small handwritten text or a short phrase located below the previous line.

Small handwritten text or a short phrase located below the previous line.

Handwritten text line below the previous phrase, possibly a signature or a specific note.

Small handwritten text or a short phrase located below the previous line.

Small handwritten text or a short phrase located below the previous line.

Small handwritten text or a short phrase located below the previous line.

Handwritten text at the bottom of the page, possibly a footer or a concluding note.





Kg 469i (1)  
4°

HS-Abt.

1018

1011





**N**

achdem man in Erfahrung gebracht / daß verschie-  
dene Königl. Unterthanen in hiesigen Landen sich  
gelüsten lassen sollen / denen Edicten und Berord-  
nungen zuwieder / dennoch Loose in fremde und  
auswärtige Lotterien zu nehmen / sich auch gar dazu Collecteurs  
finden sollen; So wird jedermänniglich hiemit wohlmeynentlich  
gewarnet / sich für dergleichen so hoch verpöcnalirte Contra-  
ventionen zu hüten / und ergebet der ernstliche Befehl hiemit an  
sämtliche Beamte und Jurisdictionen- Richter auch Fiscalen oder  
wem sonst obliegt darauf zu vigiliren, die allergenaueste Atten-  
tionen und die etwanige Contravenienten, oder  
Steurs von fremden Lotterien unter der Hand  
zur exemplarischen Edict-mäßigen Bestraf-  
nahmen in denen / in hiesigen und anderen Sr.  
ehdrigen Landen / und darin allergnädigst pri-  
dermann ungeschcut und mit grösserer Sicher-  
heit welches sämtliche Richter und Magistrate  
in denen Sangeln und sonstn öffentlich mit  
vbergehende Edicte bekannt machen zu lassen



in der Krieges- und Domainen-Cammer

Schmiz. Durham. Colberg. A.D.v.Naesfeld. V.Nappard.  
haeltis. Kessel. L.P.v.Hagen. Schwedler.

Magi-  
s/ daß  
i nicht  
sollen.

Plesmann,

