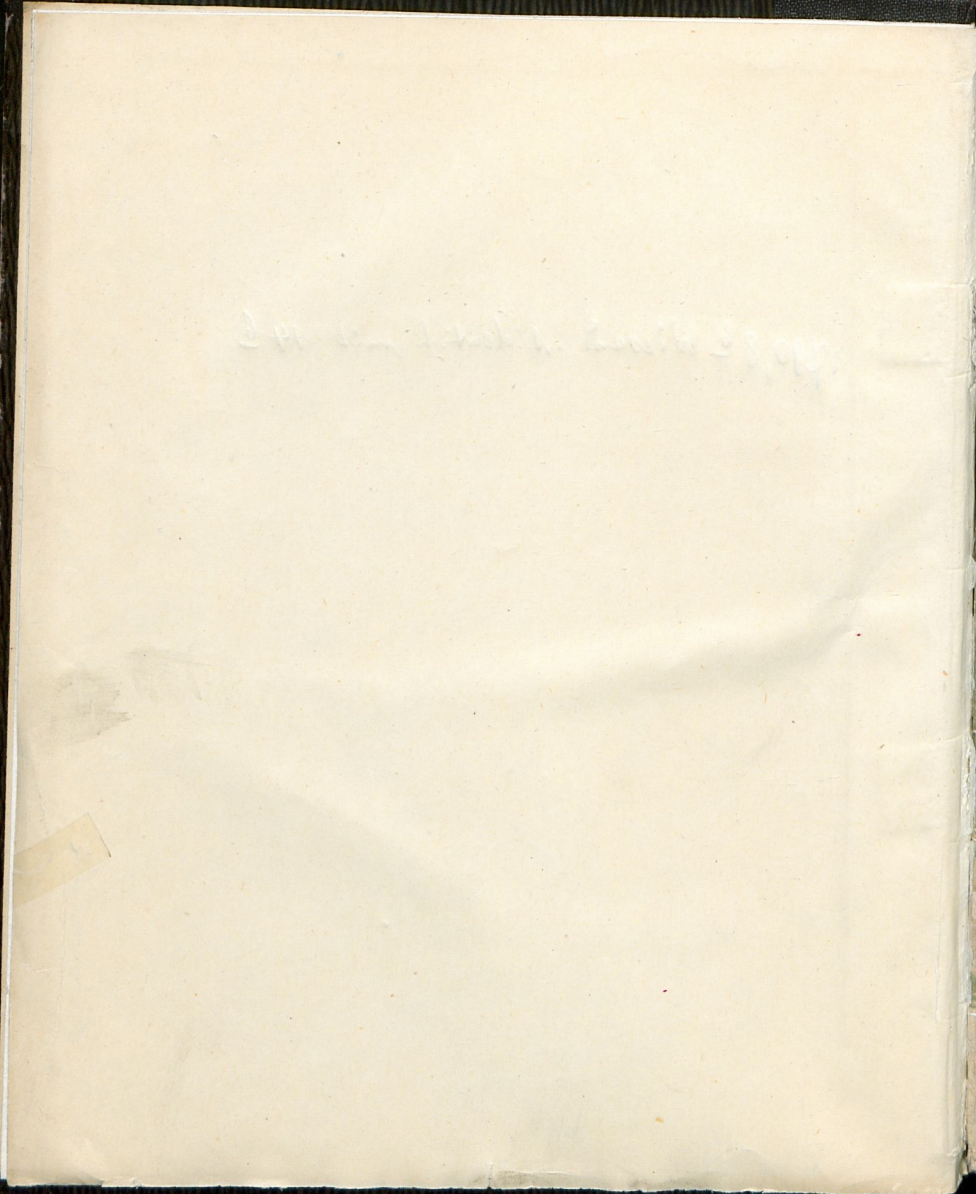






1790, 8<sup>b</sup> - Wiesent identisch mit 14<sup>b</sup>



1790, 16  
2/

FACULTATIS MEDICAE  
IN ACADEMIA VITEBERGENSI

H. T.

DECANVS

D. GEORGIVS RVDOLPHVS  
BOEHMER

THERAPIAE PROF. PVBL. ORD. ACAD. SENIOR PHYSICVS PROV.  
SOCIET. OECON. LIPSIENS. SODALIS

PANEGYRIN MEDICAM

D. XXXI. MENS. AVGVSTI MDCCCXC.

HABENDAM

INDICIT

1910 E. Hill

ET

TABVLARVM SYNOPTICARVM, QVIBVS GENERA  
PLANTARVM DISPONVNTVR, EXEMPLA  
PROPONIT.

Spec. I.

K.

FAKULTÄTIS MEDICAE  
IN ACADEMIA HILBERGENSI

DECANVS

D. GEORGIVS RUDOLPHVS  
BOEHMER

THEORIE PRO. PUBL. ORD. ACAD. SENIOR PHYSICVS PROV.  
SOCIET. ORDIN. SENIOR. OP. P. U.

PANEGYRICVM MEDICAM

M. XXXI. MARS. ACADEMIAE HILBERGENSIS

HILBERGIAE


IN  
THEATRO VNI. SYNOPTICARVM. QVI. BVS. CLASSE  
PASTORVM. THEOLOGICORVM. BALSARIAE

*Boehmer*

15







**G**enera plantarum, eademque adhuc magis, quam species, in Tabulis Synopticis dispoenda esse, in priori Prolusione ideo maxime exoptauimus, quia omnium fere, huc vsque inuentarum, methodorum classes, ordines, aliaque subdiuisiones, etsi non omnes, plurimae tamen, amplae nimis sint et copiosa genera comprehendant. An vero tabularis eiusmodi dispositio, qua genera, secundum assumptam methodum in vna classe contenta, ita ordinantur, vt a se inuicem sufficienti modo discernere et quodlibet iam notum atque descriptum cognoscere, vel nouiter inuentum atque nondum receptum esse, intelligere possimus, locum habeat, et minus exercitatos botanicos vere iuuet, dubium forsân videtur. Certe si caractere essentiali omnes instructae essent plantae, siue signo aliquo singulari, constantissimo et plantae, cui inest, semper proprio, facile quamlibet ab omnibus aliis ita discernere possemus, vt eam propter illam vnicam notam hanc, nec aliam esse, certi sciamus. Ast, licet LINNAEVS Phil. Bot. p. 121: in plerisque generibus notam aliquam singularem fructificationis obseruari, affirmet, in plurimis tamen talis nondum est detecta et vix quoque vnquam detecturam fore, existimamus; immo, si etiam adesset eiusmodi character distinctius, ille modo in plantis iam cognitis inueniendis, non autem nouis et nondum determinatis cognoscendis sufficeret; posset enim disquirenda planta caractere, hactenus ipsi proprio, conuenire cum alia, iam definita, eademque nota insignita, an autem eadem sit et cum eodem genere coniungenda, nondum certe constabit, quia aliis proprietatibus ab illo recede-

re poterit; ideoque tunc necesse erit, vt ipsae generum definitiones euoluantur omnesque characteres disquirantur, quo appareat, an omnes illi etiam in hac ignota planta adsint, nec ne, et an species sit iam cogniti generis, an propter alios et discrepantes characteres tanquam proximum quidem, aut vere nouum genus considerari debeat. Haec autem difficultas et ambigua disquisitio facile quidem superari et certius cognosci posset, si non vnus, sed plures characteres admittantur et in Tabulis exprimantur; verum hac ratione Tabulae fierent nimis amplae et disquisitio difficilior et taediosior redderetur; hinc quo breuiores et concinniores eiusmodi Tabulae construuntur et quo pauciores characteres adducuntur, eo magis facilitari disquisitionem, existimamus. Quis enim alius characterum in plantis vsus, quam vt discentes omnium facillima via peruenire possint ad plantarum cognitionem.

Quo autem clare pateat, quanam tabularis dispositio, et an illa, quae plures, an ea potius, quae pauciores pro vno genere cognoscendo characteres continet, praeferrere et imitari debeat, quaedam nunc adducamus exempla. MORISONVS forte primus fuit, qui in Tabulas plantas generica ac essentiali in methodum vegetabilia per tabulas cognationis et affinitatis reduxisse; idemque vere in Umbelliferis praestitisse constat, in aliis autem classibus species potius, quam genera in tabulis exhibuit atque a se inuicem separauit; ideoque potius RAJO gratias debemus, quia primus, quantum quidem nobis innotuit, omnium, eo tempore cognitorum et ad vnam classem pertinentium generum dispositiones tabulares exhibuit. En tabulam, ex omnibus vnam, in Eius methodo emendata Lond. 1733. edit. pag. 119. contentam, quam breuitatis causa elegimus: Her-



Herbae bulbosa radice donatae, sunt eadem vel

quamosa, caule

folioso, floribus

erectis Liliū

nutantibus Martagon

nudo Lilio Hyacinthus.

tunicata vel

grauoelentes, foliis vel

fistulosis Ceba.

solidis, bulbo

composito Allium, Moly

simplici

angusto Porrum

tumidiori Allium sylv.

odore minus graui, aut nullo, flore

enneapetalo, petalis sursum flexis

bifidis, Iris bulbosa

integris, Sisyrrinchium

hexapetalo

imo fructui cohaerente

liliceo pendulo Corona Imp.

erecto Tulipa

stellato, flor. staminibus

latis Ornithogalum

angustis, Hyacinth. stellat.

summo fructui infidente, floribus

liliceis Lilionarcissus

campanulatis pendulis Leucojum bulb.

monopetalo

summo fructui infidente

cum calice in medio Narcissus

flore irregulari Gladiolus

basi fructus cohaerente Hyacinthes

solida foliis

angustis Crocus

latis Colchicum.

Et hac ratione omnes suae methodi classes disposuit atque paucis characteribus notatis plantas sufficienti modo a se inuicem separauit, earumque disquisitionem egregie facilitauit. Cum vero radix, caulis et folia, secundum recentio-



rum principia, ad definienda genera non sufficient, omne potius distinctionis fundamentum a flore, fructu atque semine desumi solet, Raianam operam laudare quidem, non vero imitari debemus.

Certiori fundamento suam superstruxit methodum TOVRNEFORTIVS, atque propterea hic quoque nominare debemus Eius Epitomatores CHRIST. BERNH. VALENTINI, qui Tournefortium contractum sub tabularum forma euulgavit, et, uti in praefat. scribitur, quasuis plantarum classes ex auctore sic in tabulis disposuit, ut vno statim intuitu omnibus illarum generibus ob oculos positis species subalternae eo facilius addisci et distingui possint. Verum, si tabulas ipsas inspiciamus, genera inter se non distincta fuisse, ideoque etiam easdem minus sufficere, facile intelligimus. E. gr.

Herbae, flore monopetalo campaniformi distinguntur:

Sect. I.	—	—	in fr. mollem et crassiusculum	{	Mandragora Belladonna
Sect. II.	—	—	in fr. mollem et exi- guum	{	Lilium conuall. Polygonatum Ruscus
Sect. III.	—	—	in fr. siccum capsu- larem	{	Cerithe Gentiana Hydrophyllum Soldanella Conuoluulus Tithymalus Glaux
Sect. IV.	—	—	in semen vnicum	{	Oxys Rhabarbarum.
					eodem



eadem modo reliquae et huius, et omnium classium sectiones sunt constructae.

RIVINVS, vti TOURNEFORTIVS, clauem quoque suae methodi, minime classium tabulares dispositiones Ipse exhibuit; successit vero Eius imitator KRAMERVS, qui in Tentamine botanico emendato et aucto hunc laborem suscepit spissumque tabularum volumen edidit et de his ipsis in praef. p. 24. scripsit: Blaterauit criticus durior, quod tabulas botanicas construxerim, et alii, quod etiam alii tabulas botanicas construxerint, sed non intelligunt tabulas, aut veritatem fugiunt, sunt enim illae tabulae generales, neque vltra summa genera diuisae, meae autem sunt speciales, immo specialissimae, in species vsque diuisae et p. 15. botanophilum, his meis tabulis pro recta et infallibili diagnosi plantarum vti volentem, moneo, quod in iis omnes plantarum species recensuerim methodo noua, succincta et tabulis ambages non ferentibus, congrua et debita et s. p. Verum licet Ille non vulgari industria subdivisiones plurimas constituerit, illae tamen vsui nullo modo inferuire possunt, cum primum subdivisionum fundamentum vtplurimum a characteribus minus certis atque genuinis desumerit, ipsasque diuisiones propter notatas et saepe repetitas species nimium multiplicauerit, speciesque ipsas plerumque non characteribus determinauerit, sed nominibus tantummodo Tournefortianis adduxerit; ideoque nec genera, nec species commode inueniri et cognosci possint. Quo asfertum nostrum eo clarius pateat, particulam Tabulae cuiusdam p. 33. constructae addamus.

Her-

8 Herbae flore perfecto simplici regulari pentapetalo plano ad latera f. foliorum alas

sparsa, Seminibus nudis

quinis, in capitulum rostratum  
non congestis, calice aequabiliter decafidio Sibaldia

congestis Gruinalis haemotodes { supina foliis incisif { majus  
erecta flore minori et f. p. vltiorem distributio-  
nem debemus omittere. { minus et f. p.

calice quinquifido Geranium  
plurimis in capitulum congestis, Herba

▽ folio

simplici orbiculato peltato Ranunculus aquat. fol. vmbil.  
hederaceo Ranunculus aquat. alb. heder.

pinnato mere et capillaceo Ranunculus aquat. Peuc. fol.  
partim orbiculari Ranunculus aquat. fol. rot. et capill.

▽ capitulis feminal. echinatis, caule flagelliformi

pentaphyllo Pentaphyllum minus repens  
pinnato Pentaphylloides foliis

integris argenteum  
bi vel triindis orientale

non flagellante Pentaphylloides supinum.

testis capsula

simplici fol. serpilli

vninervio Spergula multicaulis,  
quinenerv. Spergula plantag. fol.

tripartita ter bisperma et trigona Telephioides

quadripartita quadrivalui muricata fol. pinnato Tribulus

{ fol. Ciceris. { turbinato  
fr. { non turbinato & f. p.  
{ viciae villoso

quinquepartita

subrotunda fol. simplic. Cistus saluiae fol.  
quasi siliqua corniculata multipl. breui Fagonia

longa siliquosa cylindracea fol. simpl. { orbiculari non aurito Fabago  
aurito Corchorus

pericarpio monopyr. Sem. cochleato Kali spinosum.

fociato  
conferto  
verticillato &c.

Dispositionem generum tabularem, quam LVDWIG-  
vs et WEDELIVS exhibuerunt, aliasque, quae LINNAEI metho-  
dum illustrant, proxima occasione considerabimus; nunc enim  
ad Illum deueniendum est, cuius honori hoc, quicquid est  
scriptionis, dicauius, scilicet

NOBILISSIMVM ET DOCTISSIMVM

DN. IOANNEM PETRVM WOOSTIVM

LEVLICIO - MISNICVM

MEDICINAE CANDIDATVM DIGNISSIMVM,

qui nunc Ipse vitam suam, huc vsque in praeclaris studiis lau-  
dabiliter actam, modeste exponet.

*Natus sum anno huius seculi sexagesimo tertio, die septimo mensis  
Iunii, in pago Leulitz dicto, in ditione Misnensi, Patre IO-  
ANNE PETRO, Venatore, Matre MARIA DOROTHEA e gente KEST-  
NERIANA, quos parentes adhuc superstites pio gratoque animo veneror.  
Optimi hi parentes curarunt, ut in sanctissimae religionis primis initiis  
et litterarum rudimentis primum erudiret a magistris prinatis; dein-  
de in Lyceum, quod Loebaniae in Lusatia Superiori floret, delatus fui,  
vbi in litteris, quae ab humanitate nomen habent, institutus sum ab  
Ampl. M. HEINITIO Rectore, Clariss. BECKELIO Conrectore et M.  
KITTELIO, quibus pro ea, qua in me fideliter instruendo vsi sunt, be-  
neuolentia ac solertia gratissimum animum laetissime publice hic testifi-  
cor. Ita praeparatus anno octuagesimo quarto Lipsiam me contuli,  
vbi a Rectore Academiae tunc temporis Magnifico WENCKIO in ciui-*



um academicorum numerum relatus, omne tempus medicarum disciplinarum discendarum studio dicaui. In hac litterarum vniuersitate audiui celeberrimos et praestantissimos Doctores, Exp. PLATNERVM, vniuersam Philosophiam et morum doctrinam explicantem, cuius scholis me interfuisse, semper laetabor; BIENERVM Ius naturae docentem; GEHLENVM jun. Matheseos, quam appellant puram, initia exponentem; ERNESTIVM Xenophontis Memorabilia et CLODIVM Horatii quaedam poemata interpretantem. His doctrinis instructus, nunc, quae proprie medicinam spectant, mihi cognita reddere annis sum; in Herbarum cognitione POHLIVM, Virum Illustrem, nunc Serenissimi nostri Electoris Archiatrum, ducem sui secutus, qui etiam disputando et examinando meum ingenium exercuit, neque consiliis in regenda riteque instituenda studiorum meorum ratione mirifice adiuit, et cui pro Eius prope in me voluntate et beneficiis in me collatis grates refero maximas, Exp. KÜHNIO, cui ob insignem benignitatem me obstrictissimum sentio, debeo Physices experimentalis cognitionem. Materiam medicam nec non Chemicam experimentis illustravit mihi Exp. ESCHENBACHIVS, cuius in me benevolentiam et humanitatem grata mente semper recolam. Anatomem vniuersam mihi explicauere Exp. HAASIVS nec non Exper. LYDWIGIVS, cuius tanta in me fuit humanitas et benevolentia, ut satis a me laudari non possit; item beatus Profec. WERNER me docuit quaedam anatomiae capita. In Pathologia, Semiotice, Therapia generali, Praxi clinica, Medicina forensi et infantum morbis, Experient. KRAVSIVM, cuius insignem benignitatem, qua me ornavit, hic reticere non possum, ducem me habuisse, gratus laetusque commemoro. Magnificus nunc beatus BOSIVS mihi et generalem Therapiam et Medicinam



nam forenses explicavit, benivoleque concessit copiam aegros in urbis nosocomio publico visendi. Exp. FRANZIVS, nunc beatus, cuius propensum in me animum praedico, enarravit mihi historiam medicinae litterariam, morbos litteratorum, illorumque diaetam, morbos mulierum, Pharmaciae, Celsum interpretatus est, et exercitiis disputatorum me exerevit. In Pathologia, per anatomiam illustrata, nec non in arte chirurgica usus sum Exp. LVLWIGIO. In morbis oculorum PLATNERVM grata mente adhuc veneror praeceptorem, et tandem in morbis noscomiis, tradendis praeceptor mihi exitit Exp. HEBENSTREITIVS. Summi Numinis providentia, horum optimorum Praeceptorum et Fautorum benignitate et patrocinio etiam contigit, ut stipendio Waltheriano sustentatus ad studiorum meorum metam accedere potuerim.

Clarissimus hic Candidatus, studiorum cursu feliciter peracto, ad nostrum Ordinem accessit atque Licentiati honores modeste petiit; et cum in Examine instituto optima profectuum suorum specimina dederit, decretum est, ut sub Praesidio Excellent. et Experientissimi Doct. et Profes. LEONHARDI Dissertationem *de Aphthis Infantum*, die XXXI. Mens. Aug. publice defendat. Solenni ergo huic Actui, ut RECTOR ACADEMIÆ MAGNIFICVS, ILLVSTRISSIMI COMITES, PERILLVSTRES LIBERI BARONES, PROCERES GRAVISSIMI, PATRONI ET FAVTORES GENEROSIQUE et NOBILISSIMI CIVES benevole interesse velint, obseruantissime ac humanissime rogamus.

P. P. Dom. XIII, p. Trinit. MDCCLXXX.

nam ...  
 ...  
 ...  
 ...  
 ...  
 ...  
 ...  
 ...  
 ...  
 ...  
 ...  
 ...  
 ...  
 ...

Clavimus hic Candidatus, studiorum curio...  
 geraso, ad nostrum Ordinem ecclesie...  
 res modesto...  
 ...  
 ...  
 ...  
 ...  
 ...  
 ...  
 ...

P. F. DOMI XII. p. Thine MDCCXXX

...



Wittenberg Diss. 1790

vol 18

f

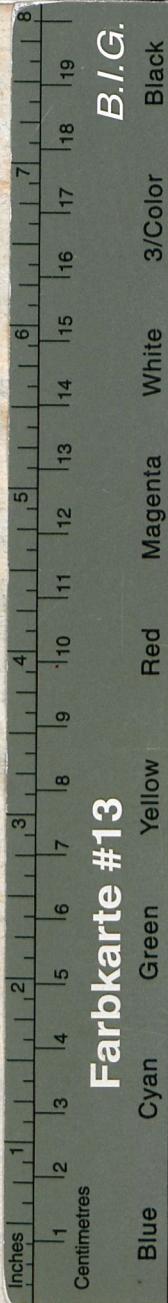
ULB Halle 3  
003 769 283



sb.







B.I.G.

Farbkarte #13

1790, 1<sup>b</sup>

2

FACULTATIS MEDICAE  
IN ACADEMIA VITEBERGENSI

H. T.

DECANVS

GEORGIVS RVDOLPHVS  
BOEHMER

RAPIAE PROF. PVBL. ORD. ACAD. SENIOR PHYSICVS PROV.  
SOCIET. OECON. LIPSIENS. SODALIS

PANEGYRIN MEDICAM

D. XXXI. MENS. AVGVSTI MDCCCXC.

HABENDAM

INDICIT

1910 E. 710

ET

BVLARVM SYNOPTICARVM, QVIBVS GENERA  
PLANTARVM DISPONVNTVR, EXEMPLA

PROPONIT.

Spec. I.

k.