



Pa. 71.  
2.



Bevordung wegen Plantierung der Kammern  
Erlaß vom 20. Nov. 1715.

*[Faint, mostly illegible text, likely bleed-through from the reverse side of the page.]*

Erklärung wegen Pflanzung der Bäume  
Egelbushaus den 20. Nov. 1715.

*[Faint, mostly illegible text, likely bleed-through from the reverse side of the page.]*

(21)







Handwritten text at the top of the page, appearing as bleed-through from the reverse side.

Handwritten text in the upper section of the page, appearing as bleed-through from the reverse side.

Handwritten text in the middle section of the page, appearing as bleed-through from the reverse side.

Handwritten text in the lower section of the page, appearing as bleed-through from the reverse side.

Handwritten text in the lower section of the page, appearing as bleed-through from the reverse side.

Handwritten text in the lower section of the page, appearing as bleed-through from the reverse side.

Handwritten text in the lower section of the page, appearing as bleed-through from the reverse side.

Handwritten text in the lower section of the page, appearing as bleed-through from the reverse side.

Handwritten text at the bottom of the page, appearing as bleed-through from the reverse side.



Handwritten text on the right margin, starting with 'Her von de zu gra We zoll dur zu No Em fen ger un befa daf un gut den me wo um dur Eo nic lich ang auf da zu'.

Handwritten text on the right margin, starting with 'Zer Zer M'.



Kg 4215

(2) 4°

KD 18

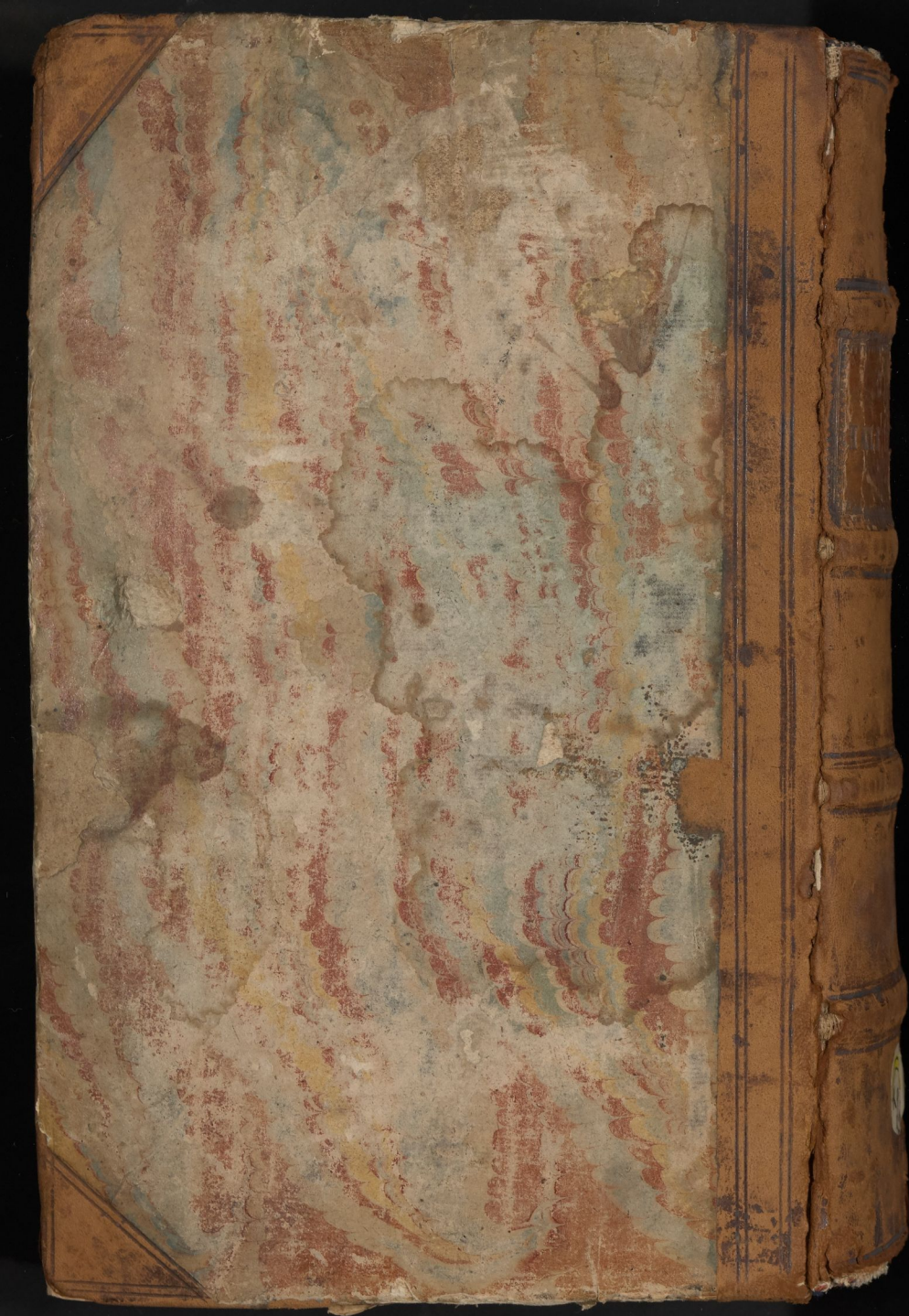


KD 17

21









**S**r **F**riderich **W**ilhelm  
in Preussen Marggraff zu Bran  
Schur-Fürst Souverainer Prinz von mien  
lich/Berge/Stettin/Pommern/der Cassuben und zu M  
zu Halberstadt/Winden/Camin/Wenden/Schwernburg  
lein/Zeckenburg/Schwerin/Lingen/Büchen und Camin/Ma  
Stargard/Lauenburg/Bütow/Melan/und Bredow

Jugen hiernat zu wissen / dennach Wir mit sonderbahren Mißßern  
Maj. glorwürdigten Andenkens in An. 1691. & 1696 wegen Pflanzung der Baumarten  
de Ehe-Leuthe ohne vorhero producirte Zeugnisse ob die Pflanzung geschehen? oder ob d  
mercklicher Abnahm des Holzes der Potteritaz zu gute zu renoviren/um so viel nöthiges nu  
pflanzet wird/ankömmt/ als renoviren und

1. Wiederholten Wir nicht nur Krafft dieses Vorertwehtes in anno 1691irtes  
the 6. Fruchttragende und 6. wilde Bäume pflanzen/ oder das gesetzte quantum/ nehm  
sehen hat / dasz sothane 6. fruchtbarre Bäume entweder ia nach nach  
werde/ wegen der wilden Bäume aber muß der Abtrag antheilant  
n Wir befehlen auch ferner / allen und jeden Predigern dieses Fürstume  
uliren/ er producire dann von jemanden Unser Forst-Bediente Schei  
Dr. für 6. Stücke abgerragen habe/damit auch jedermänniglich so dathen n  
ien sich (1) die Unterthanen des Amts Besterhausen und Streckle bey d  
ern zum Thale (2) des Amts Grünzingen und Crottorff bey d  
Hornhausen (4) des Amts Gatersleben und Hansk Reindorff bey d  
s Amts Schlausiedt bey den Förster zu Dingelsiedt/ Nicolaus Müll des  
rg/ Strätzingenburg und Wülperode bey den Heyde-Reuther Joh Böt  
nberg und Woffleben ingleschen die Städte Elfrich und Sachse bey d  
nigethale/ (11) des Amts Rohra und Klein Furra bey den Förster zu V  
nten zu Niedergebra (13) des Amts Dieteborn bey den Förster An  
heidner in Bennigenstein ansinden.

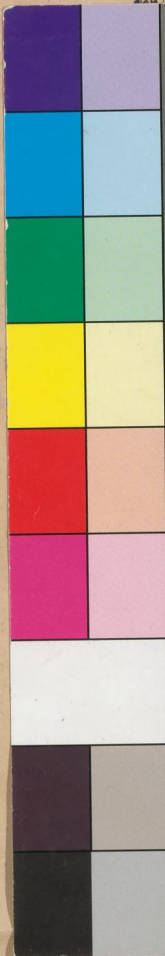
Wir wohl befuget wären/ die restanten von nicht gepflanzeten Bäume  
elis 1715. erst seinen Anfang von neuen nehmen/ und alle die jenigen die  
ser Constitution soll kein Ort eximiret seyn/ als die drey Hauptstädter  
ürckliche Bediente/die von Adels/Beamte/Prediger/und Schul-Be  
ssen sich davon auff keine Weise eximiren.  
len unverindgende abgedanckte Soldaten davon befreyet seyn/ doch de  
benfalls den Edicto gemäß Abtrag thun.

auswärtigen Landen neue angehende Eheleuthe/wenn sie sich in unsern  
igen welche ad mandatum Consistorii ob anticipatum concubium and  
nit begriffen. Wie denn auch  
diesen edicto alle und jede copulandi begriffen/ sie mögen zum  
umpflanzung halber dem edict ein unterthäniges Gnügen thun.  
cheine und Zetru an die Prediger sollen die Forst-Bediente jährliche C  
radiren.

aber das Forst-Amt eine accurate Nachricht von allen in Lande  
nsistorio alljährlich durch den Druck publiciret wird/ zugefertiget den/  
gegen soll das Forst-Amt der alljährlich vor unser Amts-Camm  
en und specificiren wo die Baumpflanzung geschehen.  
weniger da nach unsern vorhin publicirten Edict jede neu ange  
n/welche keinen Platz in ihren Gärten oder eigenthümlichen G  
haben/ und 6. stück auff einen von dem Amte oder Obrigkeit anzun  
Bäumen gelten sollen.

h in unsern Fürstenthum und darzu gehörigen Graffschafften vor  
den zwar erlaubt seyn/diejenige Bäume so ihre Unterthanen nach  
pflanzete Bäume/ wann sie etwa ausgehen solten/ nachgepland  
igen so eigne Hölzer haben/die Hölzer und neugepflanzete B  
er sich zu vereinbahren aus- und angewiesen werden.

stlich und da die zu copulirende außer denjenigen Schein von Forst  
so loblich und befehlen wir alles Ernstes/ dasz für dergleichen Scheine aus dem A  
fordert und genommen werden. Wornach sich also jedermänniglich allergehoram  
(L.S.)



Farbkarte #13

B.I.G.