



Ya
905

Specificatio

derer bey dem löbl. Ober-Lausitzischen Versor-
gungs-Mittel Term. Mich. 1772. die Wittwen-
und Waisen-Steuer wirklich percipirenden Witt-
wen und Waisen.

1. Frau Anna Dorothea verw. Grohmannin, geb. Schwarzin,
zu Budisfin.
2. „ „ Charlotta Ernestina verw. Regiments-Quartiermeisterin
Weisnerin, geb. Segnizsin, in Löbau.
3. „ „ Johanna Magdalena verw. Franckin, geb. Quolsdorffin,
in Budisfin.
4. „ „ Anna Rosina verw. Schlägerin, geb. Kriegelin, in Mit-
tel-Cunewalde.
5. „ „ Anna Elisabeth verw. Hartmannin, geb. Müllerin, in
Kuhland.
6. „ „ Christiane Friderike verw. Eberhardin, geb. Franckin,
in Königsbrück.
7. „ „ Sophie Charlotte, verw. Subrect. Hetscholdin, geb. Behr-
nauerin, in Budisfin.
8. „ „ Friederike Wilhelmine verw. Past. Schröterin, geb. Gro-
lgin, in Nieder-Oderwitz.
9. „ „ Johanna Dorothee verw. Westhäuserin, geb. Müllerin,
in Budisfin.
- 10) „ „ Johanna verw. Raumannin, geb. Böhmin, in Ra-
deberg.
11. „ „ Dorothea Sophia verw. Past. Schumannin, geb. Glöck-
nerin, in Muscau.
12. „ „ Maria Dorothea verw. Thomasin, geb. Hestterin, in
Zittau.

13. Frau

13. Frau Christiana verw. Tietzin, geb. Böhlerin, in Budiszin.
14. / / Juliane Christiane verw. D. Bornmannin, geb. Nergerin, in Lauban.
15. / / Anna Maria verw. Agricolaïn, geb. Freudenbergin, in Camenz.
16. / / Eleonora Christiana verw. Past. Golszin, in Radeberg.
17. / / Christiana Tugendreich verw. Hirchin, geb. Rufschn, in Budiszin.
18. / / Johanna Eleonora verw. Stadtrichterin Spingerin, geb. Kretschmarin, in Radeberg.
19. / / Marie Sophie verw. Vogelzin, geb. Mengerin, in See.
20. / / Christiane Sophie verw. Secret. Pellachin, geb. Riezlin, in Budiszin.
21. / / Juliane Charlotte verw. Gottschalchin, geb. Klugin, in Sangerhausen.
22. Anne Rosine verw. Kretschmarin, geb. Geblerin, in Radeberg.
23. / / Christiane Rosine verw. Cammer-Räthin Oßwaldin, geb. Conradin, in Lauban.
24. / / Johanna Dorothea verw. Schmidin, geb. Luckin, in Königsbrück.
25. / / Cordula Elisabeth verw. Hellmuthin, geb. Lemmerin, in Reichenbach.
26. / / Maria Sara verw. Past. Schönin, geb. Nergerin, in Ober-Oderwitz.
27. / / Anna Elisabeth verw. Neumannin, geb. Pietschmannin, in Mittel-Cunewalde.
28. / / Anne Rosine verw. Müllerin, geb. Brabandin, in Nieder-Cunnersdorff.
29. / / Anna Christiana verw. Langhansin, geb. Geblerin, in Radeberg.
30. / / Anna Martha verwitw. Bürgermeisterin Hauckin, geb. Conradin, in Camenz.
31. / / Anna Maria verw. Merckelin, geb. Kellerin, in Groß-Erfmannsdorff.

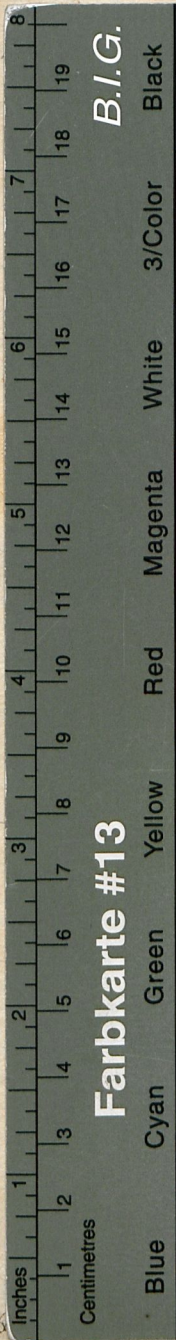
32. Frau

32. Frau Margaretha Magdalena, verw. Reichenbergin, geb. Köthelin, in Budisin.
33. " " Rosina Elisabeth verw. Lucasin, geb. Bucherin, in Klitten.
34. " " Johanne Charlotte verw. Pastor. Heinigin, geb. Schuberthin, in Walddorff.
35. " " Carolina Christiana verw. Fleischerin, geb. Zeichmannin, in Kadeberg.
36. " " Anna Rosina verw. Kadnerin geb. Hauffin, in Groß-Nöhrsdorff.
37. " " Sophie Eleonore verw. Pastor. Wauerin, geb. Fabricius, in Groß-Nhadisch.
38. " " Christiane Erdmuth verw. Fiedlerin, geb. Hartungin, in Dittersbach.
39. " " Christiane Sophie verw. Reinhardtin, geb. Schuberthin, in Hermsdorff.
40. " " Johanna Christiana verw. Hippelin, geb. Winklerin, in Ischelln.
41. " " Maria Juliana verw. Kossbachin, geb. Schochin, in Budisin.
42. " " Maria Eleonora verw. Hannigin, geb. Dittmarin, in Budisin.
43. " " Anna Rosina verw. Güntherin, geb. Höffichin, in Kadeberg.
44. " " Johanne Rosine verw. Wünschin, geb. Messerschmidin, in Kadeberg.
45. " " Margaretha Elisabeth verw. Pürchelin, geb. Pruckwitzerin, in Camenz.
46. " " Dorothea Cunigunda verw. Schwarzin, geb. Weißlin, in Lanban.
47. " " Johanne Justine Friederike verw. Amtmannin Crusiusin, geb. Langbeinin, in Pirna.
48. " " Dorothea Elisabeth verw. Vogelzin, geb. Schulzin, in Zittau.
49. " " Maria Elisabeth verw. Langin, geb. Hempelin, in Cunnewalde.

50. Weyl. Hrn. Johann Gottlob Staudachs, Chirurgi in Großenz
hain, hinterlassene Kinder.
51. Frau Martha Christiana Louise verw. Dornin, geb. Benz
helm, in Zittau.
52. " " Johanna Sophia verw. Ziegin, geb. Königin, in Kaz
deberg.
53. " " Erdmuth Johanne verwitw. Diaconissin Probstin, geb.
Wehlin, in Budisin.
54. " " Maria Elisabeth verw. Bütnerin, geb. Kretschmarin,
in Kadeberg.
55. " " Anna Regina verw. Hanschin, geb. Klahrin, in Kaz
deberg.
56. " " Johanna Conradina verw. Diaconissin Bornmannin,
geb. Fritschin, in Lauban.
57. " " Sophia Friederika verw. Hillmannin, geb. Benne
mannin, in Liebenwerda.
58. " " Anna Maria verw. Dehlschlägelin, geb. Ulbrichtin, in
Dresden.
59. " " Johanne Elisabeth verw. Föhrlin, geb. Neunhergin,
in Budisin.
60. " " Johannem Margarethen verw. Wehelin, geb. Schreö
lingin, nachgelassene Waisen, in Budisin.
61. " " Dorotheen Friederiken verw. Güntherin, geb. Busin,
nachgelassene Waisen, in Camenz.
62. " " Johannem Sophien verw. Hoffmannin, geb. Frankin,
nachgelassene Waisen, in Bergdorff aufn Eigen.

Sign. Budisin, Term. Mich. 1772.

Directores Es. löbl. Oberlausitzischen
Versorgungs-Mittels vor Witt-
wen und Waisen.



B.I.G.

Farbkarte #13



Ya 905

Specificatio

bl. Ober-Lausitzischen Versor-
Term. Mich. 1772. die Wittwen-
euer wirklich percipirenden Witt-
wen und Waisen.

rothea verw. Grohmannin, geb. Schwarzin,
Ernestina verw. Regiments-Quartiermeisterin
Segnisin, in Lobau.
Magdalena verw. Franckin, geb. Quolsdorffin,
ia verw. Schlägerin, geb. Kriegelin, in Mits-
beth verw. Hartmannin, geb. Müllerin, in
Friederike verw. Eberhardin, geb. Franckin,
Charlotte, verw. Subrect. Hetscholdin, geb. Behr-
in.
Wilhelmine verw. Past. Schröterin, geb. Gro-
Oderwitz.
orothee verw. Westhäuserin, geb. Müllerin,
erw. Naumannin, geb. Böhmin, in Ra-
Sophia verw. Past. Schumannin, geb. Glöck-
rothea verw. Thomasin, geb. Heffterin, in
13. Frau

2.779