

F.K. 21, 52.

Yc  
5586c

BIBLIOTHECA  
PONTICAVIANA

UNIVERSITÄTS-BIBLIOTHEK  
HALLE  
(SAALE)

ORDINARIAT

# Leipzig

Die die ORDINAIRE Posten daselbst ab, und einlaufen.



### I. Wie sie abgehen.

Die Annaburger fahrende.	Dienstag und Abend um Sonnabend 5 1. Uhr.
Die Barchener fahrende.	Mittw. Abends um 1. Uhr.
Die Berliner Post-Kutsche.	Sonn. Mittags um 11. Uhr.
Die Braunschweig, Hannoversche Köthen Kutsche.	Dienstag Mittags um 1. Uhr. Sonnab. Mittags um 1. Uhr.
Die Breslauer oder Pösch nicht eintreffende.	Dienstag und Abend um Sonnabend 5 4. Uhr.
Die Breslauer fahrende.	Mittwoch 2. Abend um Sonnabend 5 4. Uhr.
Die Cassel oder Holländische fahrende.	Mittwoch 2. Mittags um Sonnabend 5 11. Uhr.
Die Cassel und Holländische nicht eintreffende.	Dienstag und Abend um Sonnabend 5 4. Uhr.
Die Cölnener oder neue Münsterer fahrende.	Dienstag und Mittags um Sonnabend 5 11. Uhr.
Die Dresdner eintreffende.	Sonntags 7. Mittw. 2. Abend 7. Uhr.
Die Dresdner fahrende.	Sonntags Mittags um 1. Uhr. Donnerstags Mittags um 1. Uhr.
Die Dresdner Kutsche.	Mittw. 2. Mittags um Sonnabend 5 11. Uhr.
Die Dresdner oder Freyberger fahrende.	Mittw. 2. Mittags um Sonnabend 5 11. Uhr.
Die Eisenacher und Jenaer Post-Kutsche.	Mittw. 2. Mittags um 8. Uhr.
Die Erfurter und Frankfurt fahrende.	Sonntags Mittags um 1. Uhr. Mittw. 2. Mittags um 1. Uhr.
Die Frankfurt fahrende.	Mittw. 2. Nachmittags um 2. Uhr.
Die Halle'sche eintreffende.	Taglich 7. Mitt. um 1. Uhr. Sonnabend 5 7. Uhr.
Die Hamburger eintreffende.	Sonntags 7. Mittags 2. Mittags um Sonnabend 5 7. Uhr. Donnerstags 7. Uhr.
Die Hamburger fahrende.	Dienstag und Mittags um Sonnabend 5 11. Uhr.
Die Holländische eintreffende.	Sonntags 7. Mittags um Sonnabend 5 7. Uhr.
Die Jena'sche fahrende.	Sonntags 7. Mittags um Sonnabend 5 7. Uhr.
Die Nürnberg fahrende.	Dienstag und Mittags um Sonnabend 5 11. Uhr.
Die Nürnberg fahrende.	Mittw. 2. Mittags um Sonnabend 5 7. Uhr.
Die Prager und Wiener eintreffende.	Sonntags Mittags um 1. Uhr.
Die Prager Kutsche.	Mittw. 2. Mittags um 1. Uhr.
Die Schwetitzer und Gegrüßte fahrende zugleich.	Mittw. 2. Abends um Sonnabend 5 6. Uhr.
Die Sorauer oder Schiffsche fahrende.	Dienstag und Mittags um Sonnabend 5 8. Uhr.
Die Zerbst fahrende.	Dienstag und Mittags um Sonnabend 5 8. Uhr.

### II. Wie sie ankommen.

Dienstag und Sonnabend 5	Mittags.
Dienstag 5	Abends spät.
Sonntags 2	Abends.
Mittw. 2	Nachmittags.
Mittw. 2	Nachmittags.
Dienstag 5	Abends spät.
Mittw. 2	Nachmittags.
Sonntags 2	Nachmittags.
Mittw. 2	Nachmittags.
Dienstag 5	Abends.
Mittw. 2	Nachmittags.
Sonntags 2	Nachmittags.
Dienstag 5	Abends.
Mittw. 2	Nachmittags.
Sonntags 2	Nachmittags.
Dienstag 5	Abends.
Mittw. 2	Nachmittags.
Sonntags 2	Nachmittags.
Dienstag 5	Abends.
Mittw. 2	Nachmittags.
Sonntags 2	Nachmittags.
Dienstag 5	Abends.
Mittw. 2	Nachmittags.
Sonntags 2	Nachmittags.
Dienstag 5	Abends.
Mittw. 2	Nachmittags.
Sonntags 2	Nachmittags.
Dienstag 5	Abends.
Mittw. 2	Nachmittags.
Sonntags 2	Nachmittags.
Dienstag 5	Abends.
Mittw. 2	Nachmittags.
Sonntags 2	Nachmittags.
Dienstag 5	Abends.
Mittw. 2	Nachmittags.
Sonntags 2	Nachmittags.
Dienstag 5	Abends.
Mittw. 2	Nachmittags.
Sonntags 2	Nachmittags.
Dienstag 5	Abends.
Mittw. 2	Nachmittags.
Sonntags 2	Nachmittags.
Dienstag 5	Abends.
Mittw. 2	Nachmittags.
Sonntags 2	Nachmittags.

Not. Das sämtliche Posten am die hier oben selbste Zeit anständig gefahren, und die Briefe meistens 1. Stunde vor dem andern Eichen eine Stunde mehrere ankommen werden müssen, damit selbste abgehende ankommen und verfahren werden können; Abgehende nach dem 6. Uhr aber werden gar nicht abgehende angenommen werden, jedoch ohne weitere Einreise die zum nächsten Post-Tag liegen können. Solches jebermann sich zur Nachricht benehmen lassen wird.

Das Aufkommen hingegen kan man wegen ihrer unregelmäßig verfahrenen Spätereits 6. Uhr nicht und auf gewisse Stunde nicht, sondern nur ungefähr, sagen.

Ihre Königl. Majest. in Pöhlen u. Oberr. Justiz. E. d. H. Ober-Post-Am. Ao. 1749.



12  
5586

*M. 5586.74*  
*X 306385*



Yc 5586<sup>o</sup> 7A

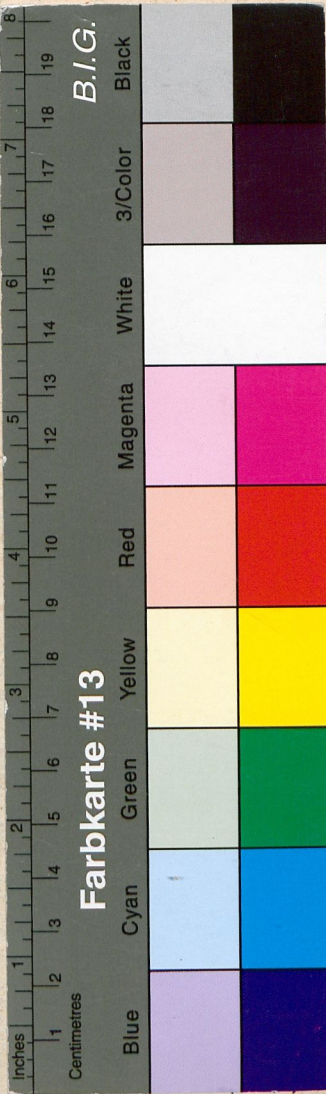
X3063825

1007

# Leipzig

# Post-Office

## Wie die ORDINAIRE



abgehen.

...fahrende.	Dienstags und Sonnabends	Abends um 5. Uhr.
...fahrende.	Mittw. Nachmittags 3. Uhr. Sonnab. Abends um 8. Uhr.	
...Kutsche.	Sonnt. Mittags um 11. Uhr.	
...ig: Ham- ...Kutsche.	Dienstags Mittags um 11 Uhr. Sonnab. Morgens um 7. Uhr.	
...der Pohl- ...de.	Dienstags und Sonnabends	Abends um 8. Uhr.
...fahrende.	Mittwochs u. Sonnabends	Abends um 8. Uhr.
...Holländi- ...de.	Mittwochs u. Sonnabends	Mittags um 11. Uhr.

Über Borna, (Frohburg,) Pönig, Ehe-  
nach Marienberg, Crollberg, Schneberg  
nach Zönitz, Grünhain, Schwarzenberg

Über Düben, Wittenberg, Treuenbrietz  
Chur- und Liesländischen Briefen und Persen  
nach Belsig, Zünderock, Dahme, Jessen,  
stags Abends um 8. Uhr kan man auch üb

Auf Düben, Wittenberg, Treuenbrietz  
Briefe und Paquete.

Über Merseburg, Eisleben, Sangerhau  
Braunschweig, Zelle, Eüneburg, Hamburg,  
nach Nordhausen, Sondershausen, Scha

Über Eilenburg, Zörgau, Cosfodorf, Groß-  
hain, Liegnitz, Neumareck, und andere Ort  
Tracau, wie auch in ganz Pohlen. It. v.

Auf dem Wege wie die reitende, bis C  
und Paqueten in ganz Ober-Lausitz und C

Über Merseburg, (von da nach Querfurt,  
da, Weissenfe, Sondershausen und No  
nach Cassel. Ferner in ganz Westphale