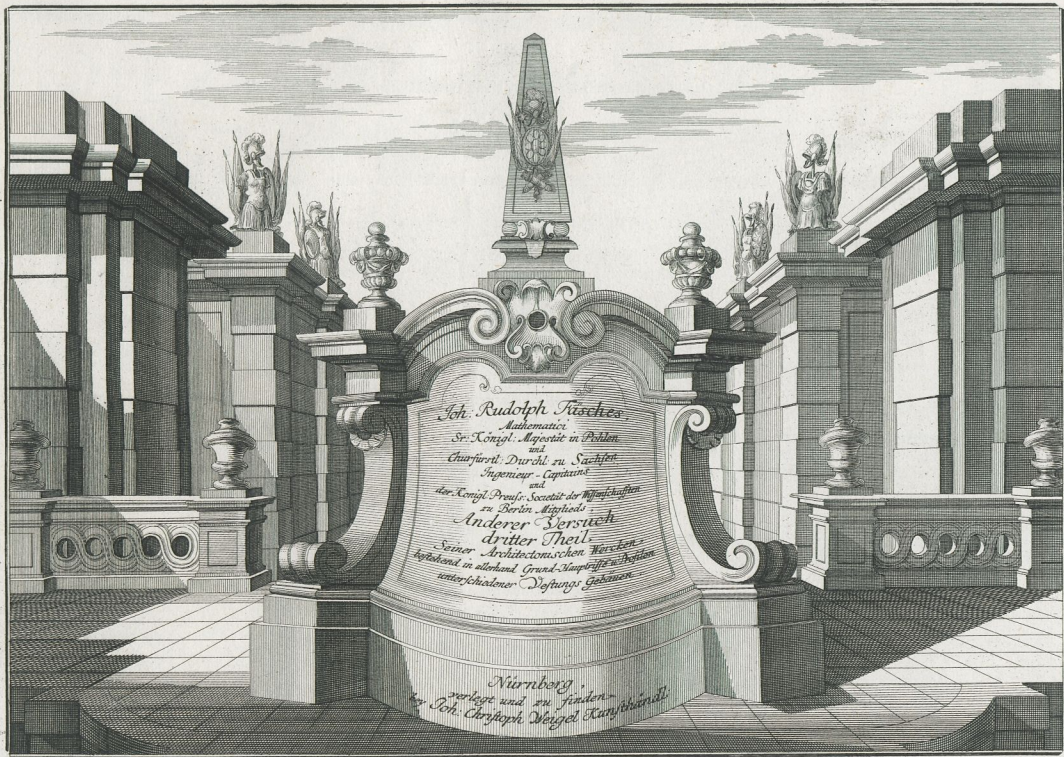




00. 111

No 67 *







Dem Hochwohlgebohrnen Herrn
Herrn Johann Friedrich Baron von Göthe.
Sr. Königl. Mayst. in Pohlen und Churfürstl. Durchl. zu Sachsen
Höchstbestellten General Lieutenant von der Infanterie
Meinem Insonders Hoch zu Ehrenden Herrn

Die Sonderbare Gewogenheit, womit Ew. Hochfreyherrl. Excell. züthers mich zu begnadigen ge-
ruhet, ist grösser, als das Vermögen Denenselben davor meine Verbundenste Danckbarkeit zu be-
zeugen. Dannahero soll die unterthänigste zuschrift dieses 3^{ten} Theils meiner Architectonischen
Versuche ein öffentliches Bekantnis ablegen, wie mir es zum wenigsten an Willen nicht gebreche zu er-
weisen mit was Ergebenheit ich sey.

Ew. Hochfreyherrl. Excellence.

Dresden
den 15^{ten} Julij
A. 1724.

ergebenster Diener
Johann Rudolph Fasch.





Vorrede.
Geehrtester Leser.

In diesem 3ten Theil. erscheinendem Verlangen vieler Liebhaber zu Folge. abermahl eine Partie genugsam deutlicher Grund. und Haupt-Risse zum theil nebst ihren zugehörigen Profils

1. Unterschiedlicher Stadt Thore.
2. Etllicher Corps de Gardes von Stein und Holz.
3. Das Nützlichste und vornehmste von dem Franckösischen Invaliden Hause zu Paris. wales sonst schwer zu haben ist.
4. So viel durch hochgeneigte Communication eines gewissen Generals mir von dem Engliöchen Invaliden Hause bey London Chales College genannt. wie es solches selbstenaufnehmen lassen zu handeln bekommen. wovon sonst meines Wissens noch keine Nachricht vorhanden.
5. Ein Invaliden Haus nach meiner Invention auff ohngefähr s. bis 100. Mann. und wäl es dem Herrn Verleger des Wercks bequem geschienen jeden Theil nicht

stärcker als auff 25. Blatt anzuwachsen zu lassen. Das Titel Blatt. Dedicacion und die Vorrede ausgenommen. so habe ihm diesfalls nicht zu wieder seyn. und das noch ruckständige dem 4ten und letzten Theil vorbehalten wolen. welcher also noch ein Invaliden Haus von 100. Ge. meinen Soldaten einen zimmer oder Bauhoff unterschiedliche Holzzerne Brücken über Stadt Gräben. Bären. etc. und was sonst noch zu Kriegs Gebäuden gehören möchte. in sich fassen soll. So dann wird mich nichts ferner abhalten zu Erfüllung meines Versprechens durch fortsetzung des Befestigten Europa zu schreiben und mich auch in diesen Stücke zuverweisen

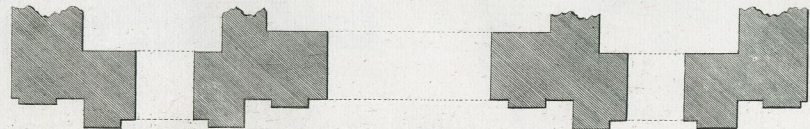
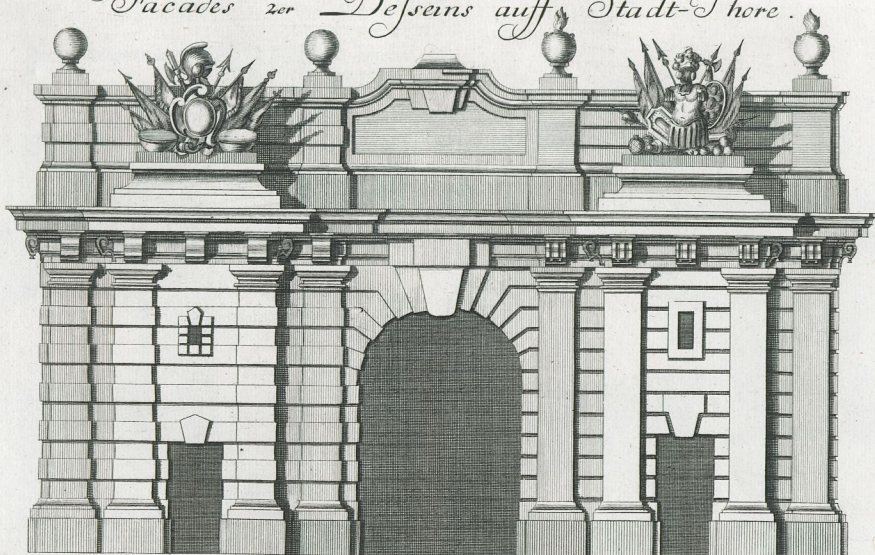
Des Geehrtesten Lesers

zu dienen bestlissoner
Verfasser.

[Faint, mirrored handwriting, likely bleed-through from the reverse side of the page. The text is illegible due to fading and mirroring.]



Facades zur *Deſſeins* auff Stadt-Thore.

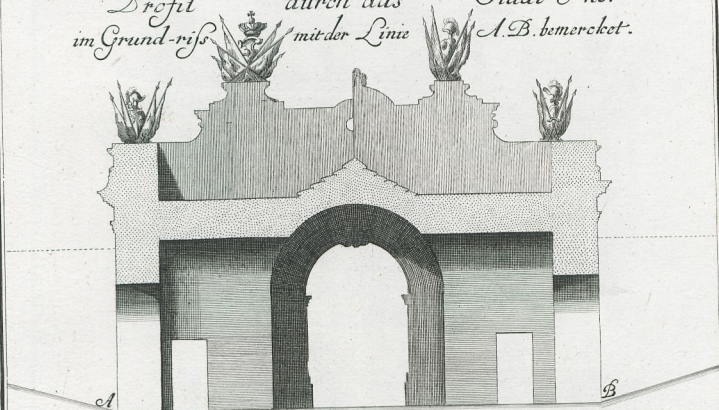


1 2 3 4 5 6 7 8 9 10 11 12 13 14 15 16 17 18 19 20 21 22 23 24 25 26 27 28 29 30 31 32 33 34 35 36 37 38 39 40 41 42 43 44 45 46 47 48 49 50 51 52 53 54 55 56 57 58 59 60 61 62 63 64 65 66 67 68 69 70 71 72 73 74 75 76 77 78 79 80 81 82 83 84 85 86 87 88 89 90 91 92 93 94 95 96 97 98 99 100
2. Clou.

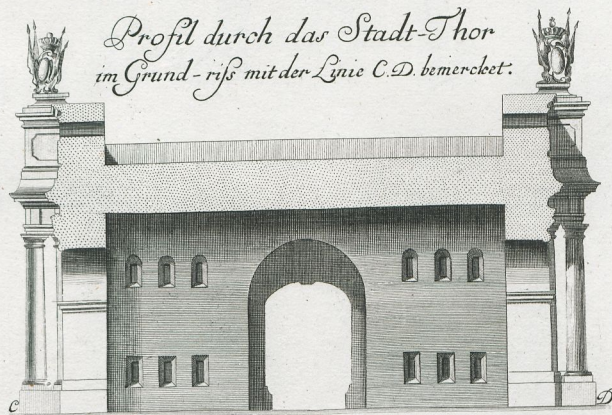




Profil durch das Stadt-Thor
 im Grund-riss mit der Linie A.B. bemerket.



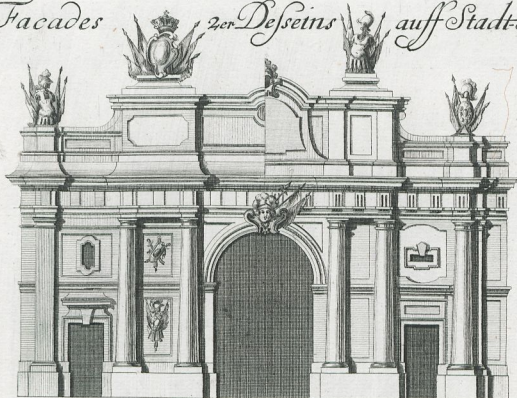
Profil durch das Stadt-Thor
 im Grund-riss mit der Linie C.D. bemerket.



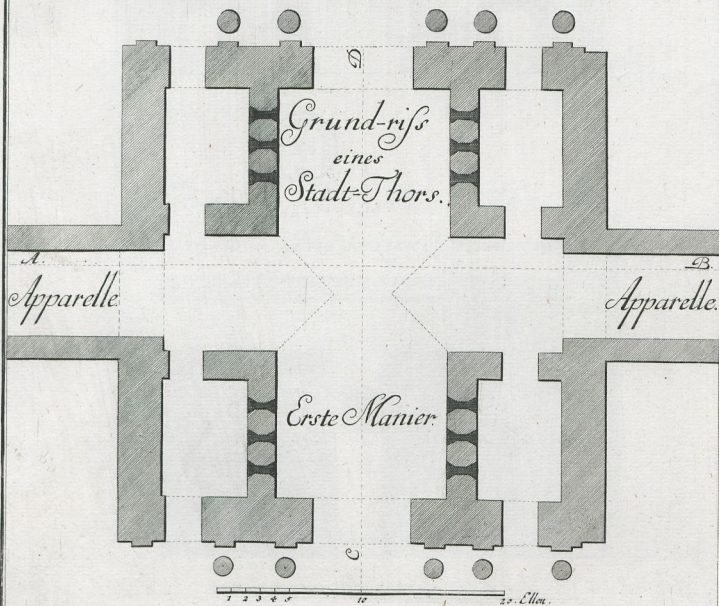
1 2 3 4 5 10 20 Ellen.



Facades 2er Deffens auff Stadt-Thore.



*Grund-riss
eines
Stadt-Thors.*



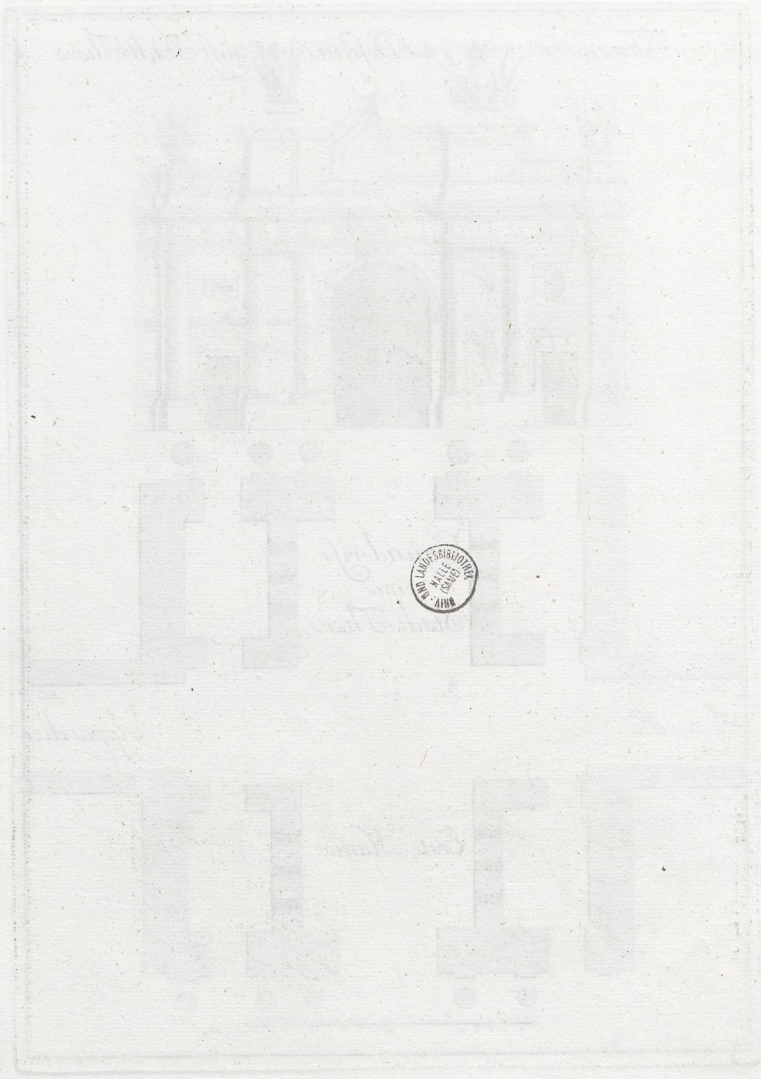
A
Apparelle

B
Apparelle

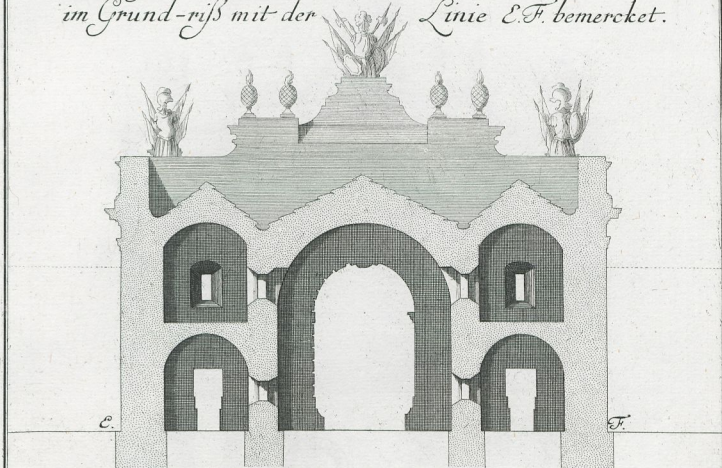
Erste Manier

1 2 3 4 5 10 1 2 3 4 5 10 25. Ellen.

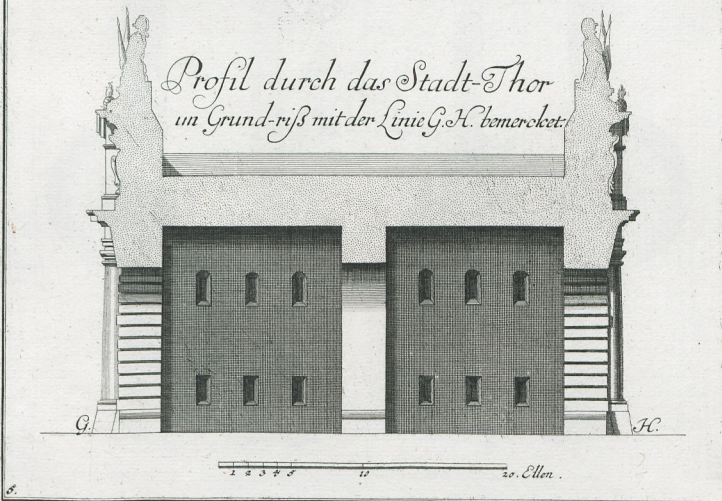




*Profil durch das Stadt-Thor
im Grund-riß mit der Linie E.F. bemercket.*

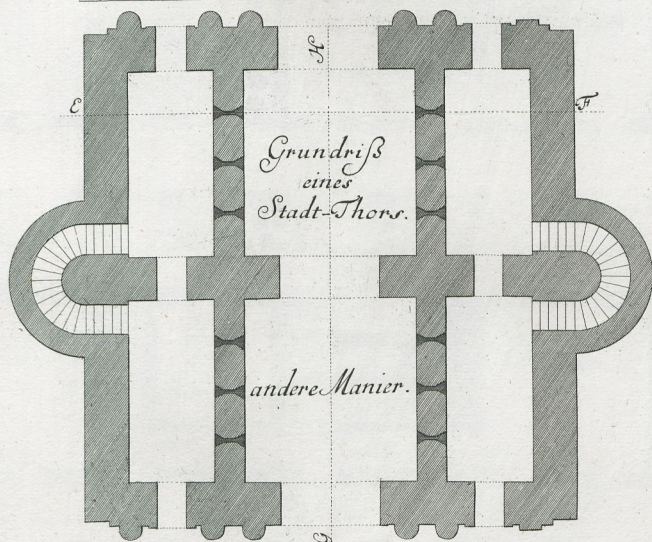
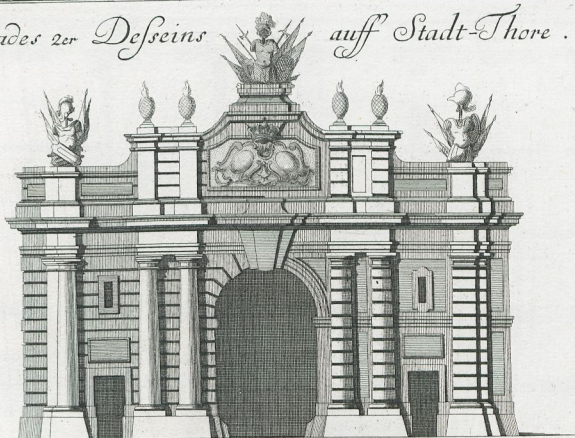


*Profil durch das Stadt-Thor
im Grund-riß mit der Linie G.H. bemercket.*

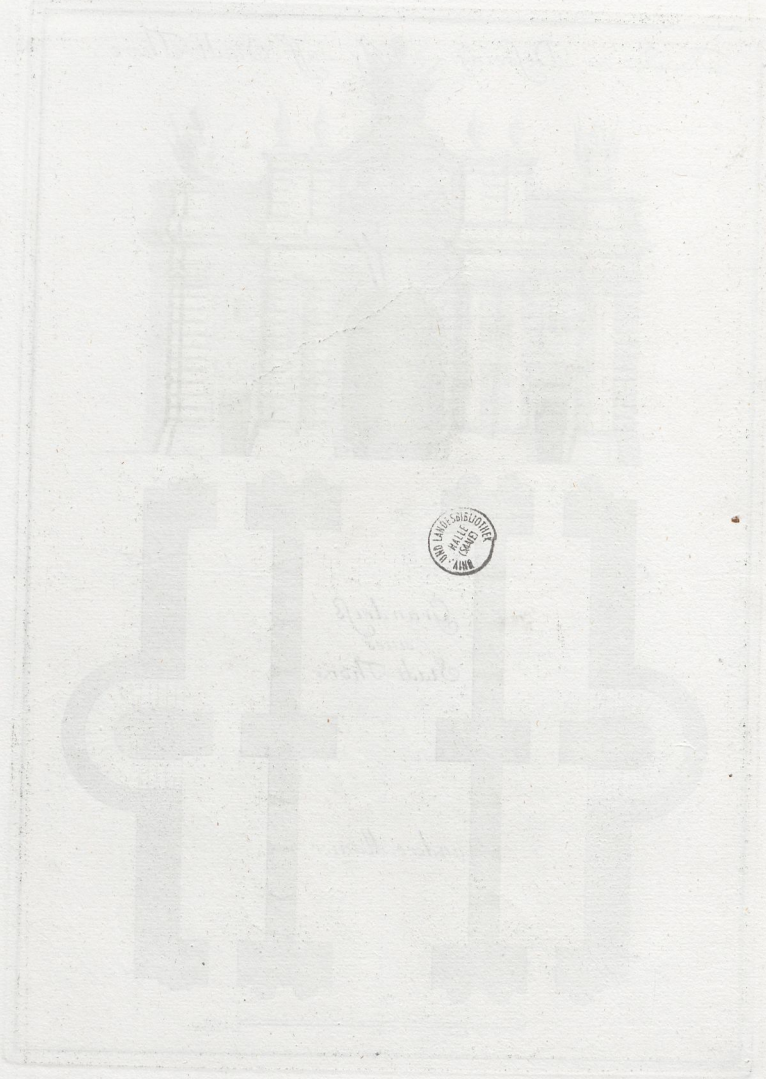


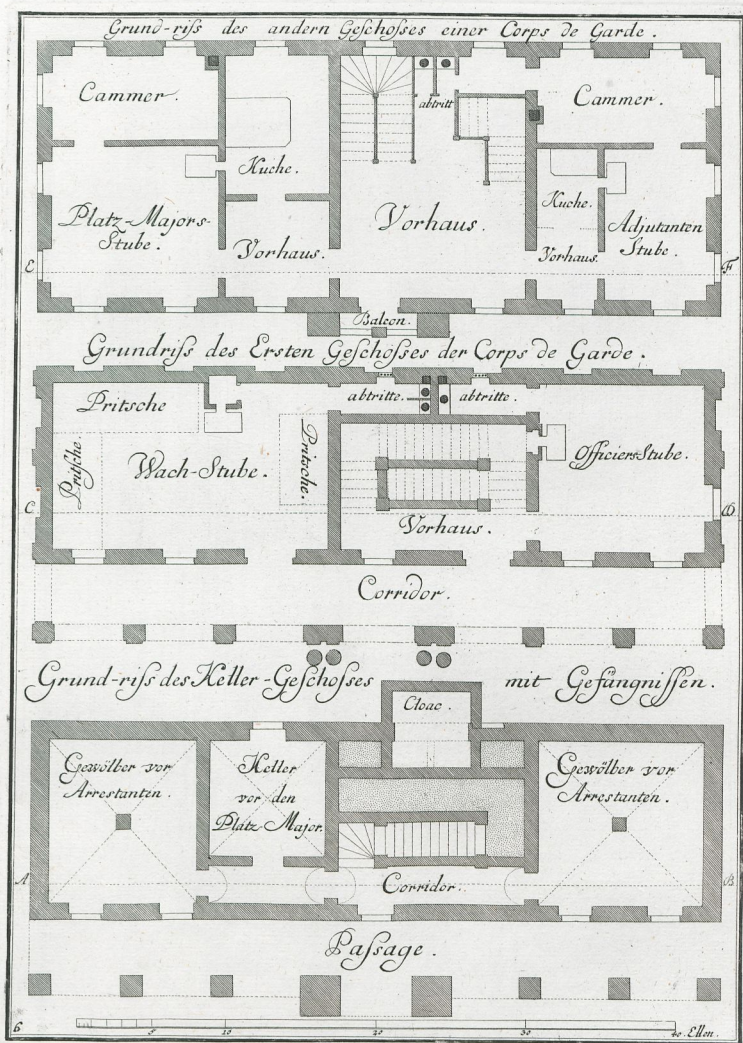


Facades 2or Deseins auff Stadt-Thore .

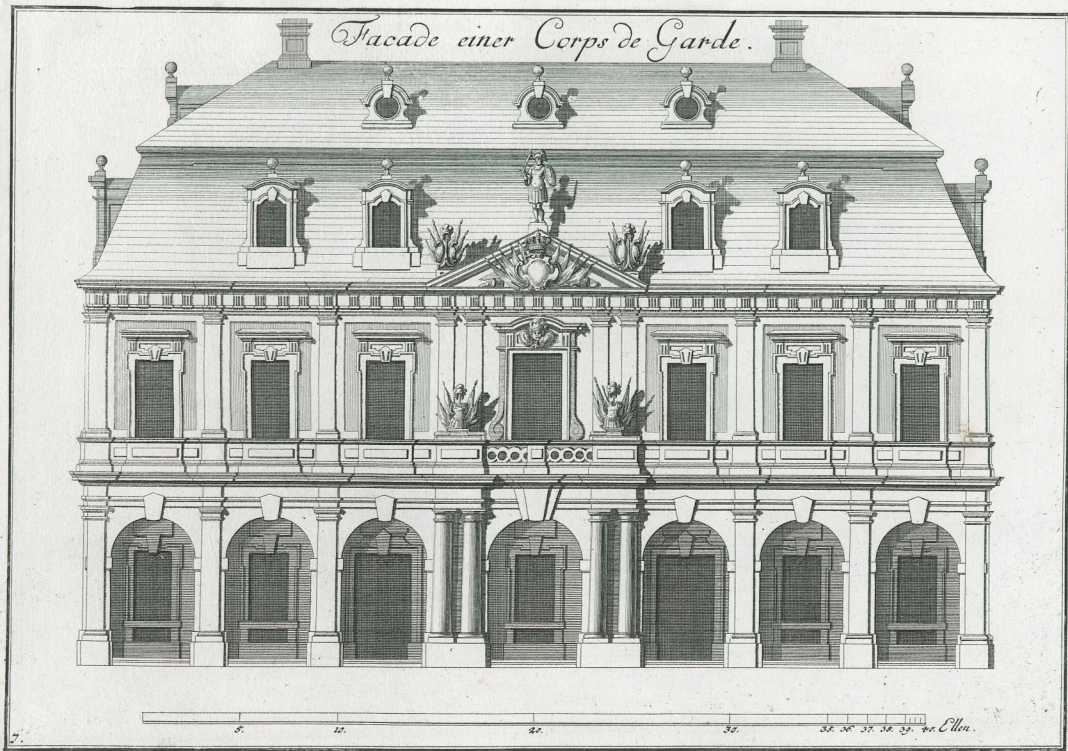


1 2 3 4 5 10 20 Ellen.



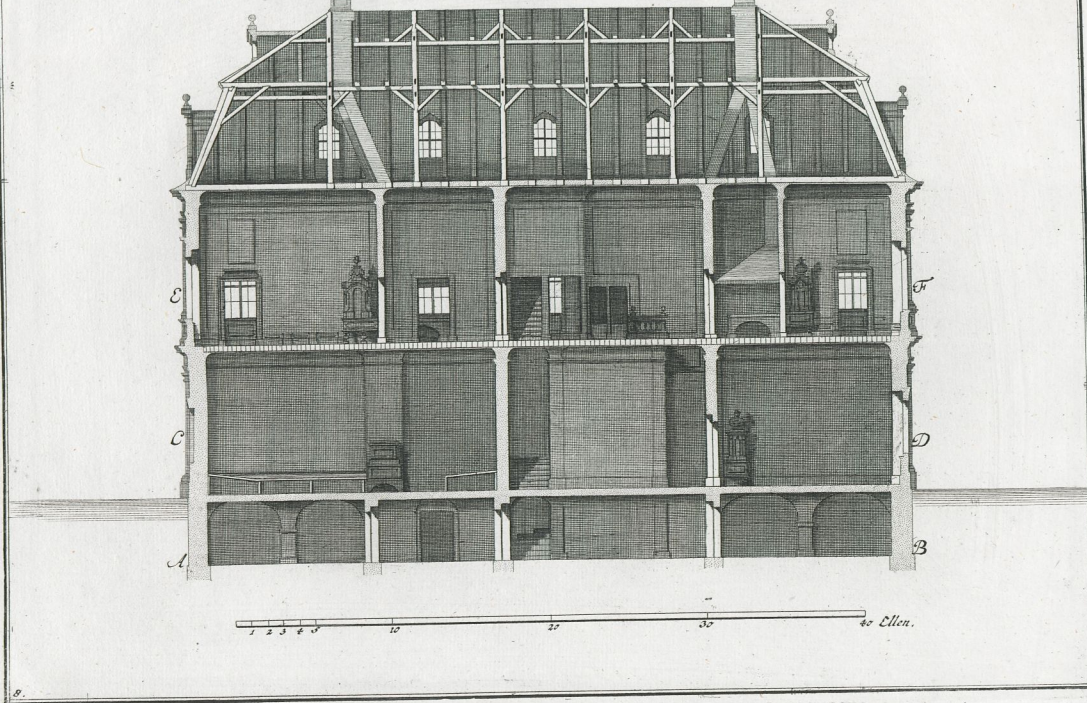








Profil der Corps de Garde. im Grund-riss mit A.B.C.D. und E.F. bemercket.





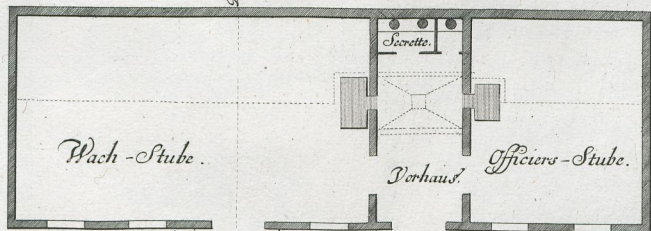
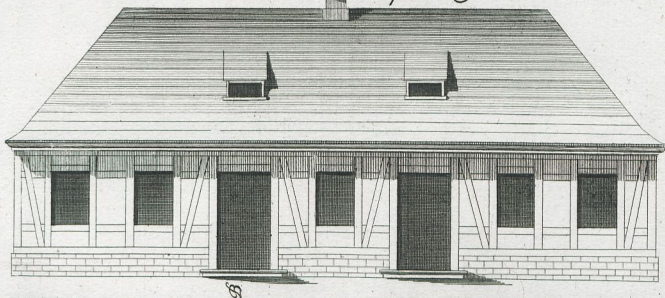
Handwritten text, possibly a signature or date, written vertically on the right side of the page.



Profil der Hölzernen Corps de Garde
im Grund-riß mit A.B, bemercket-



Facade einer Hölzernen Corps de Garde.



Grund-riß der Hölzernen Corps de Garde.

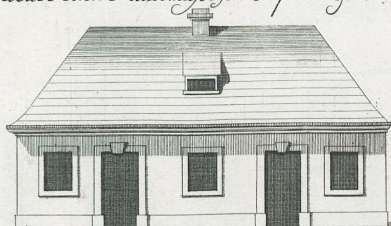
1 2 3 4 5

17

20 Ellen.

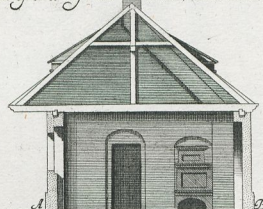


Facade einer Mittelmäßigen Corps de Garde .



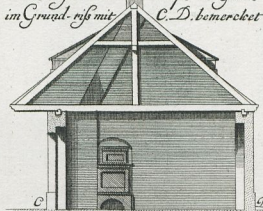
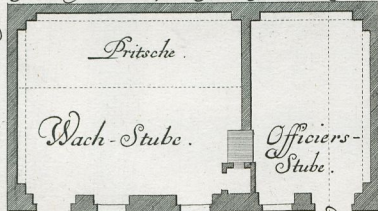
Grundriß einer Mittelmäßigen Corps de Garde .

Profil der Corps de Garde im Grundriß mit A. B. bemercket.



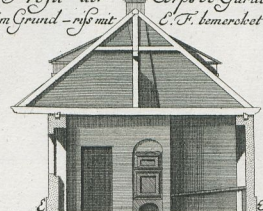
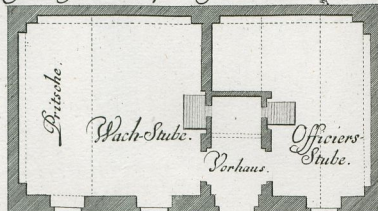
Grundriß einer Corps de Garde auff eine andre art .

Profil der Corps de Garde im Grundriß mit C. D. bemercket.



Grundriß einer Corps de Garde dritte Manier .

Profil der Corps de Garde im Grundriß mit E. F. bemercket.



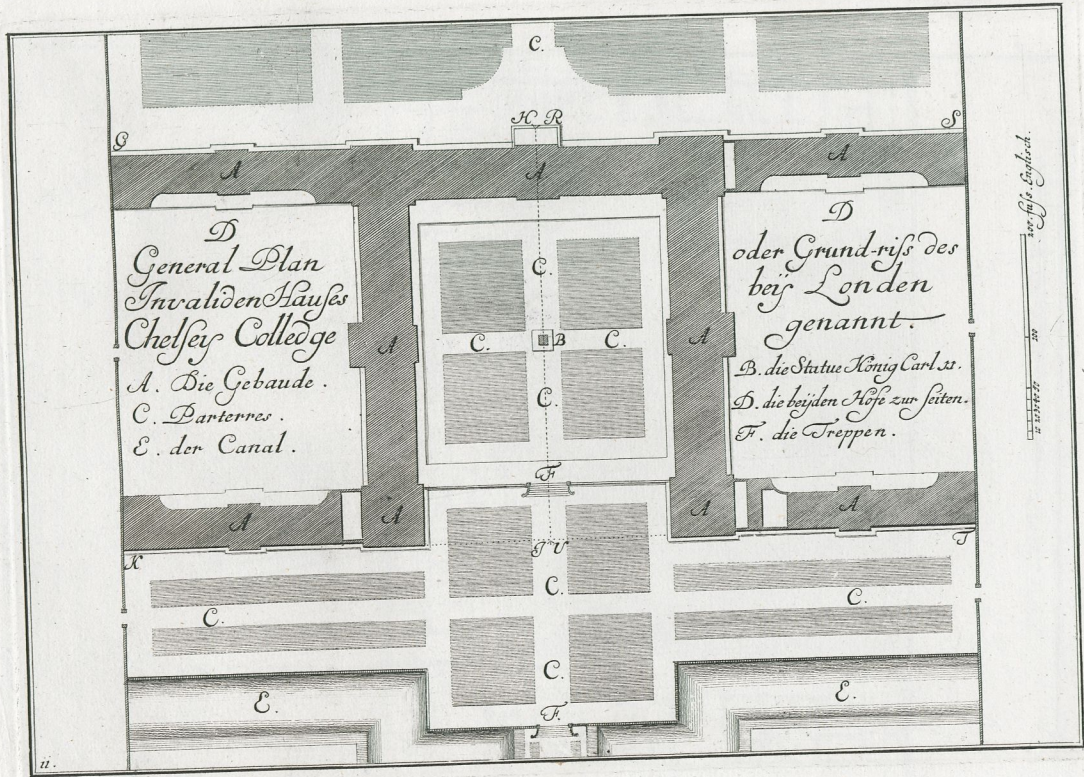
Project unterschiedener Corps de Gardes auff Stein und Holz.

10.

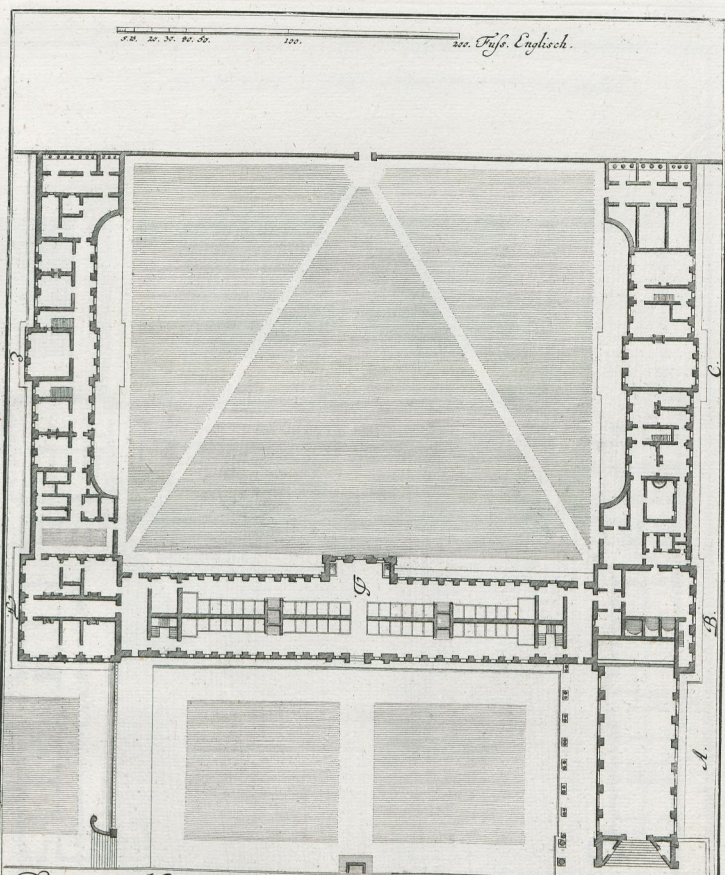
1 2 3 4 5 6 7

20 Ellen.









Die eine Hälfte des Grundrisses des Invaliden Hauses bey
 London, im General-PLAN mit G. H. J. K. bemercket

A. Die Capelle, und Refectorium. B. Wohnungen der Schatzmeister, Kayserverwalter u. Küche
 C. Kleiner Saal, Speiß-Gewölber, und Keller. D. Invaliden-Camerra. E. Infirmerie
 oder die Krancken-Stuten. F. Wohnungen des Leut. Gouverneurs und andern Kriegs-Officiero.

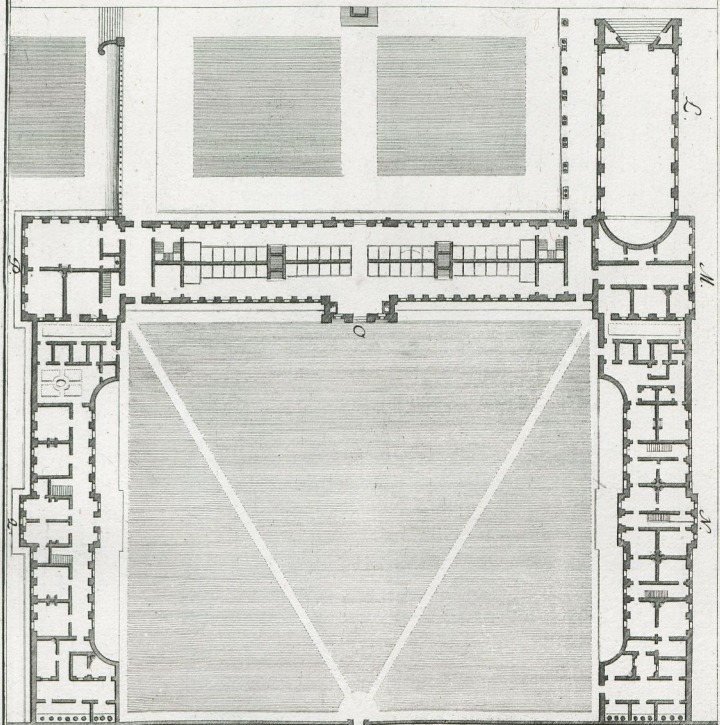


Die von Bluffe der Grundriss der Landeshauptstadt
Leipzig im Jahre 1717
von Johann Christoph Balthasar
Leipzig
In der Buchhandlung des
Verlegers
Leipzig



10 20 30 40 50 100

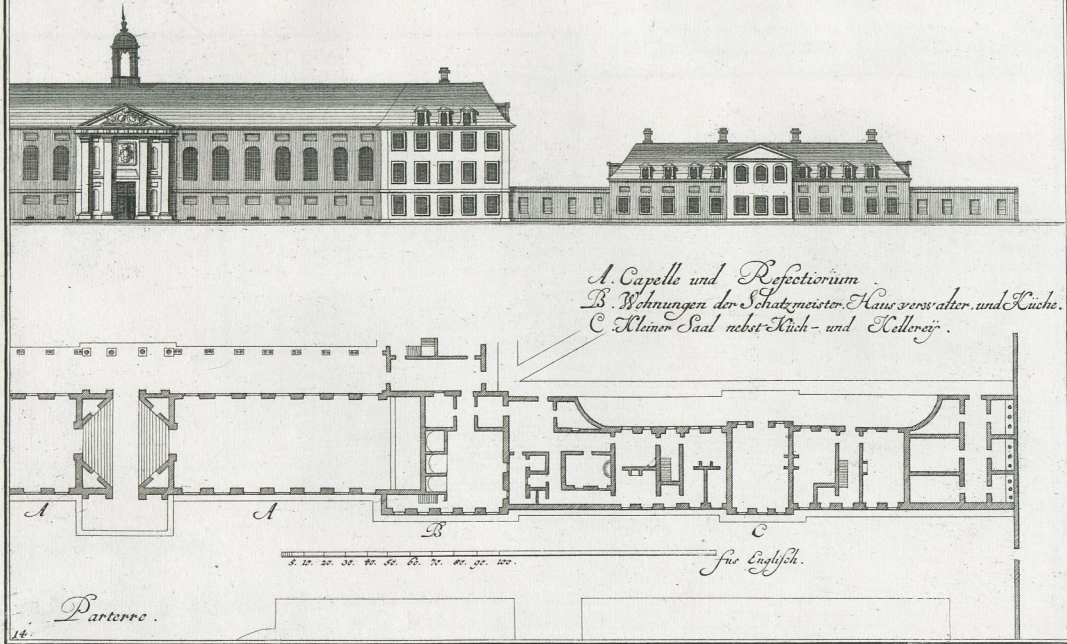
see Fig. English.

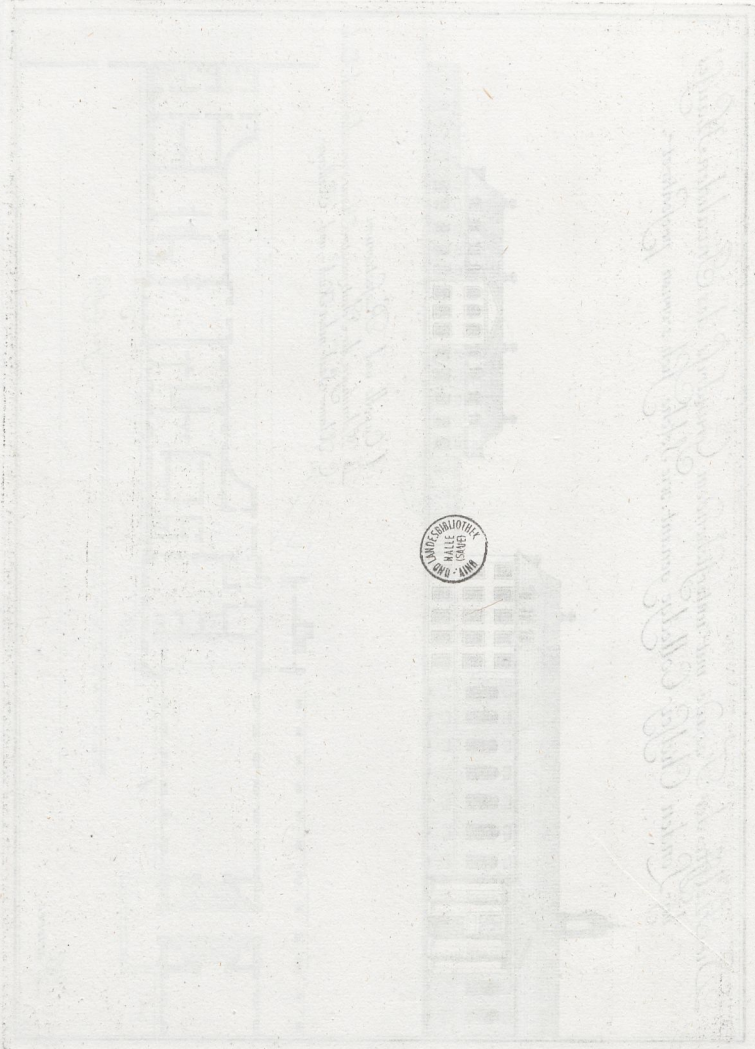


Die andere Hälfte des Grundrisses des Invaliden Hauses bei
London im General Plan mit R. S. T. U. bemercket.
L. Das ander Stück der Capelle und Refectorium M. Wohnungen der Caplänen
Doctores und Secretaires. N. Wohnungen der Officiers des Invaliden Hauses.
O. Invaliden-Camern. P. Wohnungen des Gouverneurs und Rath-Stube 2. die Reuterey.



Die Helffte der Façade mit unterstehendem Grundriß des Invaliden Hauses
 bey London. Chelseÿ Colledge genant. wie Solche sich vorhen präsentiret.



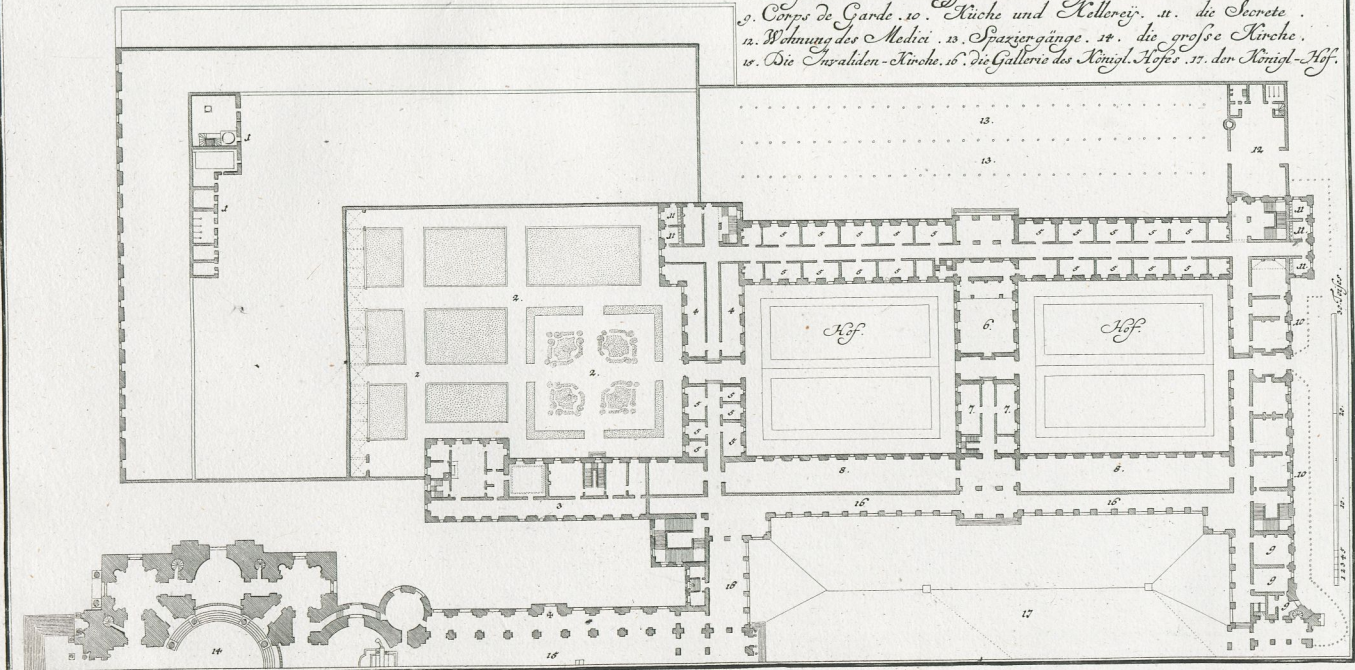


Faint handwritten text, likely bleed-through from the reverse side of the page. The text is mostly illegible due to fading but appears to contain names and dates.

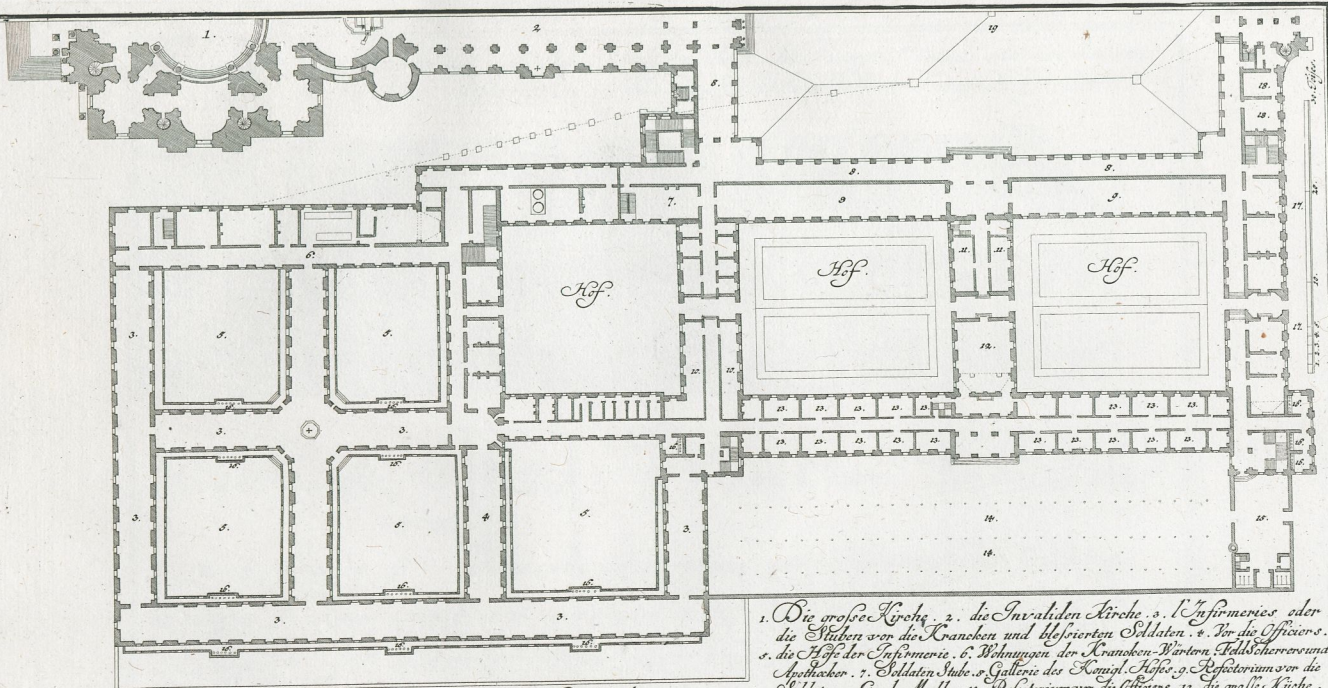


Die eine Helffte des untersten Grund-rißes
des Königl. Invaliden Hauses zu Paris.

1. Wasser-Stube und Stallung. 2. Garten. 3. Wohnung der Geistlichkeit.
4. Garde Meubles. 5. Invaliden Kammern. 6. die große Küche.
7. Refectorium vor die Officiers. 8. Refectorium vor die Soldaten.
9. Corps de Garde. 10. Küche und Kellereij. 11. die Secrete.
12. Wohnung des Medici. 13. Spazier-gänge. 14. die große Kirche.
15. Die Invaliden-Kirche. 16. die Gallerie des Königl. Hofes. 17. der Königl. Hof.





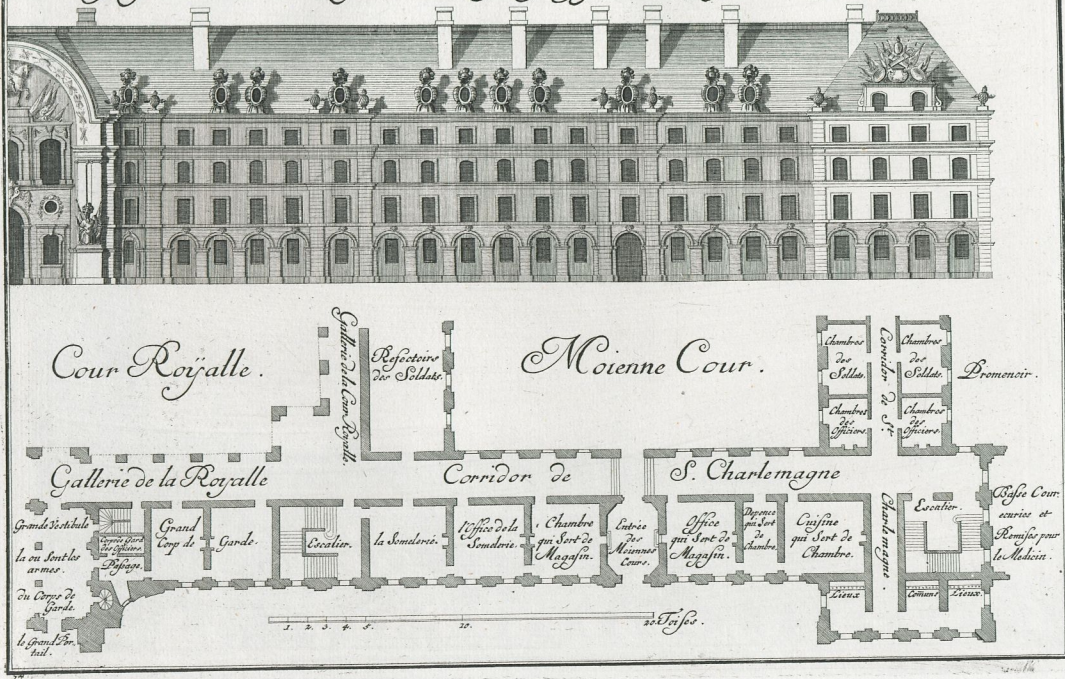


Die untere Hälfte des untersten Grund-rißes
des Königl. Invaliden Hauses zu Paris.

1. Die große Kirche. 2. die Invaliden Kirche. 3. l'Infirmerie oder
die Ställen vor die Kranken und besetzten Soldaten. 4. Vor die Officier's.
5. die Hof. der Infirmerie. 6. Wohnungen der Kranken-Wärtern, Falt-Schereverwand
Apotheker. 7. Soldaten Stube. 8. Gallerie des Königl. Hofes. 9. Refectorium vor die
Soldaten. 10. Garde-Maibles. 11. Refectorium vor die Officier's. 12. die große Küche.
13. Invaliden-Kammern. 14. Spazier-gänge. 15. Ställen von u. Remises de Carrosse. 16. Kaserne.
17. Küche und Kellerz. u. Wohnungen der Thor-Wärter. 18. die untere Hälfte des Königl. Hofes.

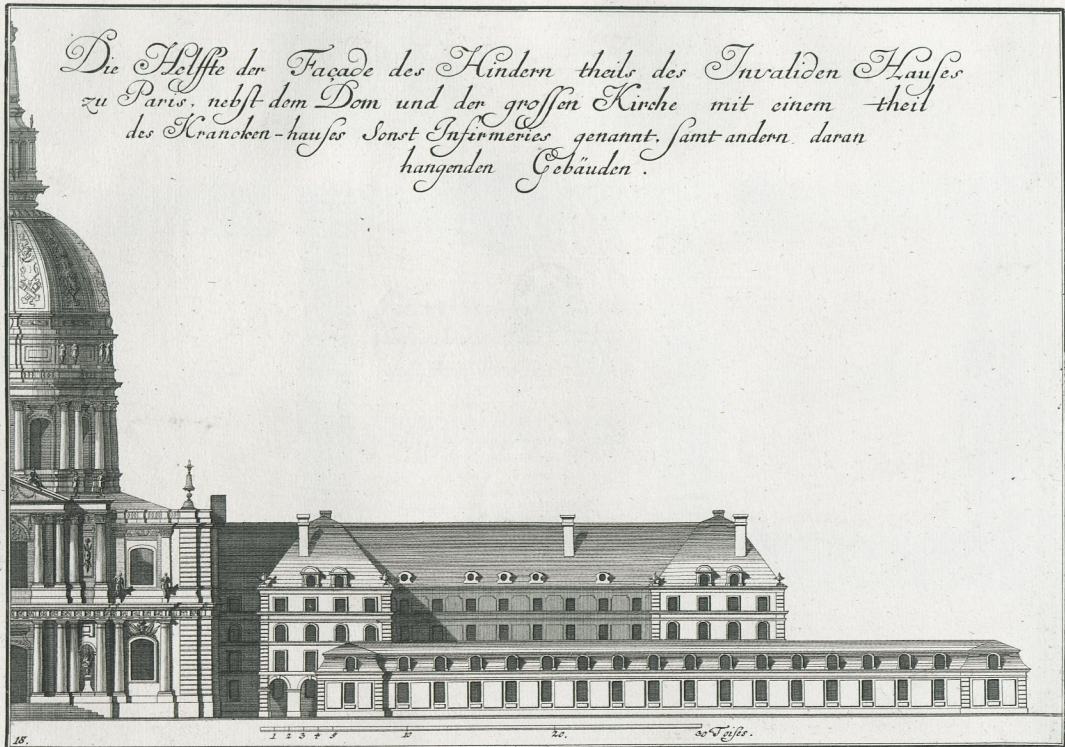


Die Helffte der Facade mit unterstehendem Grundriß des Haupt-Portails oder vornehmsten Eingang des Invaliden Hauses zu Paris wie solche sich gegen den Seine Fluß u. der Königin Hoff präsentiert.

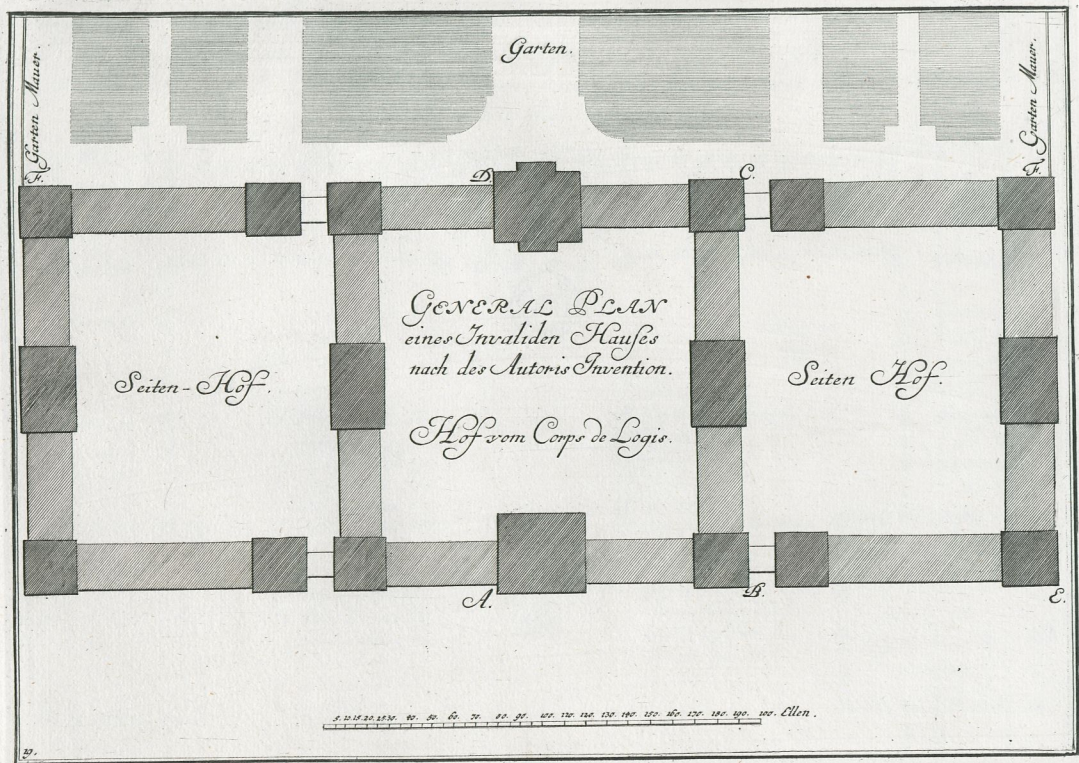




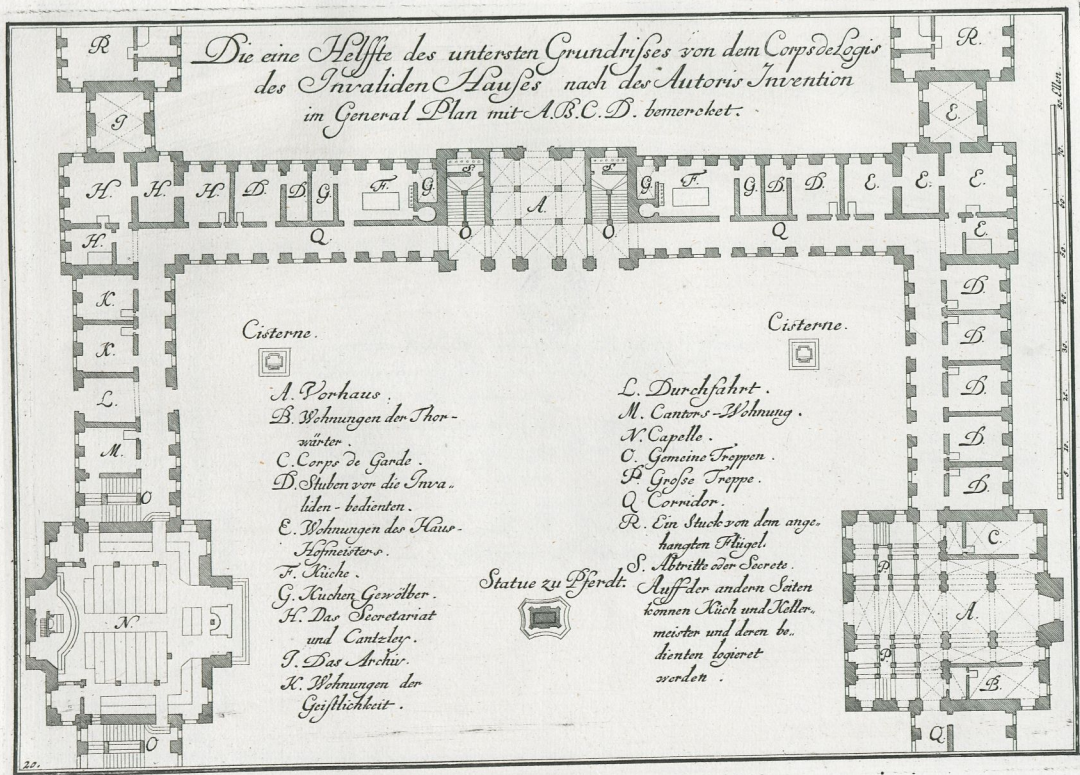
Die Hofste der Façade des Hindern theils des Invaliden Hauses
zu Paris, nebst dem Dom und der grossen Kirche mit einem theil
des Kranken-hauses sonst Infirmeries genannt, samt andern daran
hangenden Gebäuden.



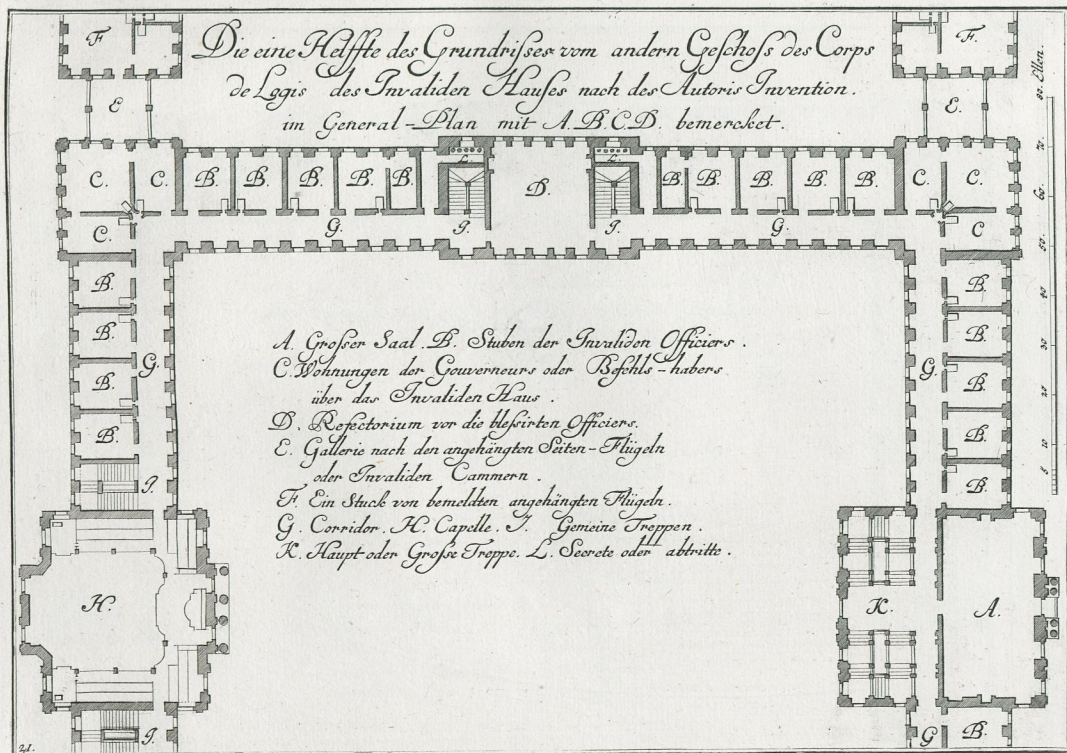




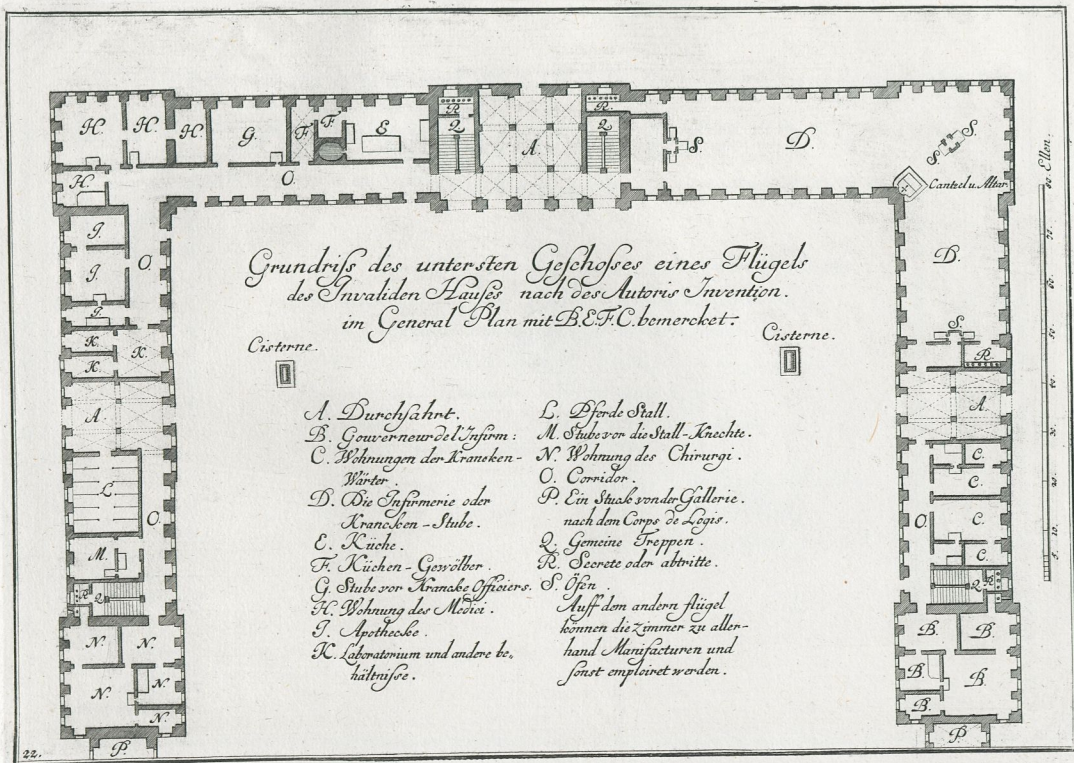




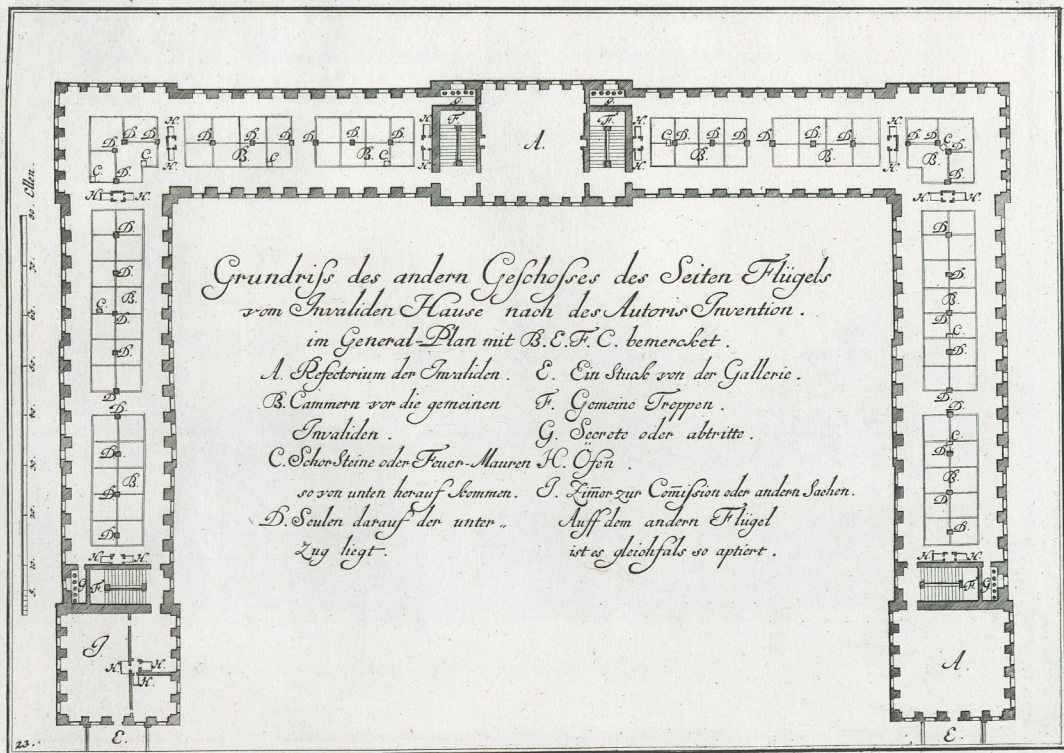












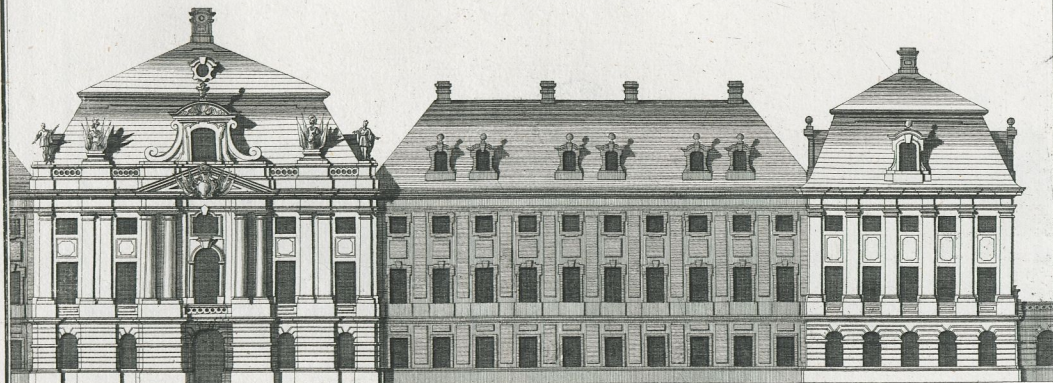
*Grundriß des andern Geschosses des Seiten Flügels
 im Invaliden Hause nach des Autoris Invention.
 im General-Plan mit B. E. F. C. bemercket.*

- A. Refectorium der Invaliden.*
- B. Cammern vor die gemeinen Invaliden.*
- C. Scher-Steine oder Feuer-Mauern.*
- D. Säulen darauf der unter Zug liegt.*
- E. Ein Stück von der Gallerie.*
- F. Gemeine Treppen.*
- G. Secrets oder abtritte.*
- H. Ofen so von unten herauf kommen.*
- I. Zimmer zur Comission oder andern Sachen. Auf dem andern Flugel ist es gleichfalls so apfirt.*





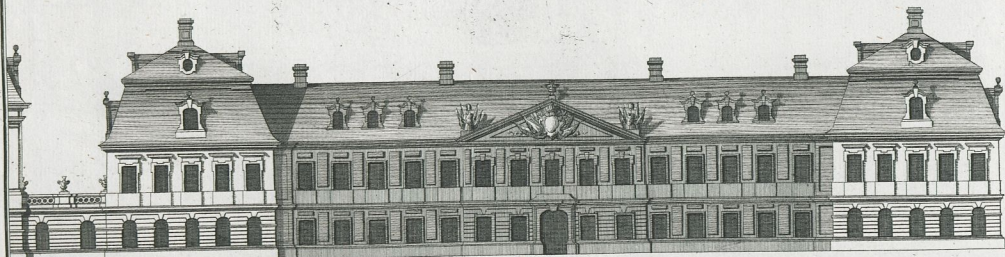
*Façade des Haupt-Portails oder Entrée nebst der einen Kelffie
eines Invaliden-Hauses nach des Autoris Invention im General-Plan
mit A. B. bemercket .*



— 2 3 4 5 10 20 30 40 50 — 50 Ellen.



*Facade des vordersten Flügels des Invaliden-Hauses
nach des Autoris Invention im General - Plan
mit B. E. bemercket.*



1 2 3 4 5 6 7 8 9 10 11 12 13 14 15 16 17 18 19 20 21 22 23 24 25 26 27 28 29 30 31 32 33 34 35 36 37 38 39 40 41 42 43 44 45 46 47 48 49 50 51 52 53 54 55 56 57 58 59 60 61 62 63 64 65 66 67 68 69 70 71 72 73 74 75 76 77 78 79 80 81 82 83 84 85 86 87 88 89 90 91 92 93 94 95 96 97 98 99 100 101 102 103 104 105 106 107 108 109 110 111 112 113 114 115 116 117 118 119 120 121 122 123 124 125 126 127 128 129 130 131 132 133 134 135 136 137 138 139 140 141 142 143 144 145 146 147 148 149 150 151 152 153 154 155 156 157 158 159 160 161 162 163 164 165 166 167 168 169 170 171 172 173 174 175 176 177 178 179 180 181 182 183 184 185 186 187 188 189 190 191 192 193 194 195 196 197 198 199 200 201 202 203 204 205 206 207 208 209 210 211 212 213 214 215 216 217 218 219 220 221 222 223 224 225 226 227 228 229 230 231 232 233 234 235 236 237 238 239 240 241 242 243 244 245 246 247 248 249 250 251 252 253 254 255 256 257 258 259 260 261 262 263 264 265 266 267 268 269 270 271 272 273 274 275 276 277 278 279 280 281 282 283 284 285 286 287 288 289 290 291 292 293 294 295 296 297 298 299 300 301 302 303 304 305 306 307 308 309 310 311 312 313 314 315 316 317 318 319 320 321 322 323 324 325 326 327 328 329 330 331 332 333 334 335 336 337 338 339 340 341 342 343 344 345 346 347 348 349 350 351 352 353 354 355 356 357 358 359 360 361 362 363 364 365 366 367 368 369 370 371 372 373 374 375 376 377 378 379 380 381 382 383 384 385 386 387 388 389 390 391 392 393 394 395 396 397 398 399 400 401 402 403 404 405 406 407 408 409 410 411 412 413 414 415 416 417 418 419 420 421 422 423 424 425 426 427 428 429 430 431 432 433 434 435 436 437 438 439 440 441 442 443 444 445 446 447 448 449 450 451 452 453 454 455 456 457 458 459 460 461 462 463 464 465 466 467 468 469 470 471 472 473 474 475 476 477 478 479 480 481 482 483 484 485 486 487 488 489 490 491 492 493 494 495 496 497 498 499 500 501 502 503 504 505 506 507 508 509 510 511 512 513 514 515 516 517 518 519 520 521 522 523 524 525 526 527 528 529 530 531 532 533 534 535 536 537 538 539 540 541 542 543 544 545 546 547 548 549 550 551 552 553 554 555 556 557 558 559 560 561 562 563 564 565 566 567 568 569 570 571 572 573 574 575 576 577 578 579 580 581 582 583 584 585 586 587 588 589 590 591 592 593 594 595 596 597 598 599 600 601 602 603 604 605 606 607 608 609 610 611 612 613 614 615 616 617 618 619 620 621 622 623 624 625 626 627 628 629 630 631 632 633 634 635 636 637 638 639 640 641 642 643 644 645 646 647 648 649 650 651 652 653 654 655 656 657 658 659 660 661 662 663 664 665 666 667 668 669 670 671 672 673 674 675 676 677 678 679 680 681 682 683 684 685 686 687 688 689 690 691 692 693 694 695 696 697 698 699 700 701 702 703 704 705 706 707 708 709 710 711 712 713 714 715 716 717 718 719 720 721 722 723 724 725 726 727 728 729 730 731 732 733 734 735 736 737 738 739 740 741 742 743 744 745 746 747 748 749 750 751 752 753 754 755 756 757 758 759 760 761 762 763 764 765 766 767 768 769 770 771 772 773 774 775 776 777 778 779 780 781 782 783 784 785 786 787 788 789 790 791 792 793 794 795 796 797 798 799 800 801 802 803 804 805 806 807 808 809 810 811 812 813 814 815 816 817 818 819 820 821 822 823 824 825 826 827 828 829 830 831 832 833 834 835 836 837 838 839 840 841 842 843 844 845 846 847 848 849 850 851 852 853 854 855 856 857 858 859 860 861 862 863 864 865 866 867 868 869 870 871 872 873 874 875 876 877 878 879 880 881 882 883 884 885 886 887 888 889 890 891 892 893 894 895 896 897 898 899 900 901 902 903 904 905 906 907 908 909 910 911 912 913 914 915 916 917 918 919 920 921 922 923 924 925 926 927 928 929 930 931 932 933 934 935 936 937 938 939 940 941 942 943 944 945 946 947 948 949 950 951 952 953 954 955 956 957 958 959 960 961 962 963 964 965 966 967 968 969 970 971 972 973 974 975 976 977 978 979 980 981 982 983 984 985 986 987 988 989 990 991 992 993 994 995 996 997 998 999 1000



Handwritten text, likely bleed-through from the reverse side of the page. The text is faint and difficult to decipher but appears to contain a name and possibly a date or location.



AB: 704286



f

sb.

1318





