

89

x 328 0287

1978

M  
494

(12)

CAROLO ELISABETHA

VIA CVL LITERARVM ET NUMERORVM  
C.A. LEMMERMAN

M  
E  
L  
S  
A  
B  
E  
T  
H  
A  
C  
H  
R  
I  
S  
T  
I  
N  
A

O  
C  
I  
A  
R  
O  
L  
O  
E  
L  
I  
S  
A  
B  
E  
T  
H  
A  
C  
H  
R  
I  
S  
T  
I  
N  
A

T  
R  
I  
N  
I  
V  
E  
R  
S  
I  
T  
A  
T  
E  
M  
P  
E  
R  
I  
C  
A  
L  
I  
S  
S  
I  
M



Kapsel 78M 494 (12)

[LNK Bl. 26 verso]

AK

# TRINVM PERFECTVM IN CAROLO ELISABETHA CHRISTINA LEOPOLDO

VNA CVM LITERARVM ET NVMERORVM SIGNIFICATIONE MYSTICA DETECTVM

C. A. LÆMMERMANN, D. & Adv. Ord. Noribergæ.

**L**  
Thema:  
**T** 1  
**R** 2  
**I** 3  
**N** 1  
**V** 2  
**M** 3  
**P** 1  
**E** 2  
**R** 3  
**F** 1  
**E** 2  
**C** 3  
**T** 1  
**V** 2  
**M** 3

30  
(1°  
28 | 28 | 3  
22 | 2 |

**Optima**  
**C** 1  
**A** 2  
**R** 3  
**O** 1  
**L** 2  
**V** 3  
**S** 1  
.  
.  
.  
.  
.  
.  
.  
.  
.  
.

**I I.**  
Maxima  
**E** 2  
**L** 3  
**I** 1  
**S** 2  
**A** 3  
**B** 1  
**E** 2  
**T** 3  
**H** 1  
**A** 2  
**C** 3  
**H** 1  
**R** 2  
**I** 3  
**S** 1  
**T** 2  
**I** 3  
**N** 1  
**A** 2

**Nomina.**  
**L** 3  
**E** 1  
**O** 2  
**P** 3  
**O** 1  
**L** 2  
**D** 3  
**V** 1 } 3  
**S** 2 }  
.  
.  
.  
.  
.  
.  
.  
.  
.  
.

13 ***	38 †	18 †
	13	
	38	
	13	
	69 *	

Si bene Pythagoras, Samix telluris Alumnus.  
Quondam Animam Rerum condidit in Numeris,  
Quid vetat, illa Sophi repetamus Dogmata Magni,  
Quæis Veri Ratio Causaque semper inest:

Adspice, si Citibes, Præsentia Nomina; Namque  
Certus eris, Numeri quanta valere queant!  
Sic licet Exemplum hoc (quo non Illustrius ullum)  
Omnia vera refert, Nomina mira probat!

**III.**  
Numeri Impares non Impares,  
1 \* 69 \*  
69 \* | 2 LEOPOLDVS.  
22 | 3 (Augustissima Numinum Terrestrium Trias.)  
1 \* ELISABETHA CHRISTINA.  
6 \*\* CAROLVS.  
6 \*  
9 \*  
1 \*  
16 \*\* Annus præsentis Seculi XVIII. Nativitati LEOPOLDINÆ perpetuum Sacer.

6 \*\*  
1 \*\*  
6 \*\*  
23 \*\*\*  
(2 †††  
28 † | 11 †††  
22 | 2 †††  
5 \*\* 13 \*\*\*  
1 ††  
8 ††  
1 †††  
1 †††  
2 †††  
13 \*\*\*  
Conjunctim  
13 \*\*\*  
13 \*\*\*  
13 \*\*\*  
28 | 13 \*\*\*  
22 |

Dies Natalitius, Mensis Aprilis, CAROLINO ELISABETHA - CHRISTINÆO & LEOPOLDINO Nominè implicitus ac hinc Orbi Christiano certo certius per omnia Secula Fausus.

13 \*\*\* cum  
3 Divifore  
16 \*\*

Posterior 16 \*\* Cui 1 \* nondum inest; | Prior 16 \*\* cui jam jam.  
1 \* Et sic adjectus .  
quemadmodum Felicitium .  
Temporum, ita & Numeri Chronici plenitudinem exprimit, nempe .  
17 . . . . . 16



1978

M

494

(12)

7820825 x

CAROLO ELLSABETHA CHRISTINA LEOPOLDO

VIA CIVILITERARVM ET NUMERORVM SOMNICATIONE MISTICA DETECTVM

G. A. LEHMANN, D. & S. v. O. Leipzig

Nomen infans non impares

LEOPOLDUS  
EILSABETHA CHRISTINA  
CAROLUS

LEOPOLDUS  
EILSABETHA CHRISTINA  
CAROLUS

LEOPOLDUS  
EILSABETHA CHRISTINA  
CAROLUS

LEOPOLDUS  
EILSABETHA CHRISTINA  
CAROLUS

LEOPOLDUS  
EILSABETHA CHRISTINA  
CAROLUS

LEOPOLDUS  
EILSABETHA CHRISTINA  
CAROLUS

LEOPOLDUS  
EILSABETHA CHRISTINA  
CAROLUS

LEOPOLDUS  
EILSABETHA CHRISTINA  
CAROLUS

LEOPOLDUS  
EILSABETHA CHRISTINA  
CAROLUS

LEOPOLDUS  
EILSABETHA CHRISTINA  
CAROLUS

Nomen

LEOPOLDUS  
EILSABETHA CHRISTINA  
CAROLUS

Nomen

LEOPOLDUS  
EILSABETHA CHRISTINA  
CAROLUS

Nomen

LEOPOLDUS  
EILSABETHA CHRISTINA  
CAROLUS

Nomen

LEOPOLDUS  
EILSABETHA CHRISTINA  
CAROLUS



Kopiel 78M 494 (12)

[INK Bp. 26 v 50]

AK



CHRISTINA LEOPOLDO  
SIGNIFICATIONE MYSTICA DETECTVM

N. & A. v. O. l. H. n. b. g. r.

Nomen Imperatorum non Imperatorum

1	LEOPOLDUS
2	ELISABETHA CHRISTINA
3	CAROLVS
4	
5	
6	
7	
8	
9	
10	

LEOPOLDINE postquam dicitur  
A. v. O. l. H. n. b. g. r.

1	LEOPOLDINE
2	ELISABETHA CHRISTINA
3	CAROLVS
4	
5	
6	
7	
8	
9	
10	

Cognomina

1	LEOPOLDUS
2	ELISABETHA CHRISTINA
3	CAROLVS
4	
5	
6	
7	
8	
9	
10	

1. Cuius nomen est: *LEOPOLDUS*  
2. Cuius nomen est: *ELISABETHA CHRISTINA*  
3. Cuius nomen est: *CAROLVS*  
4. Cuius nomen est: *LEOPOLDINE*

Nomen

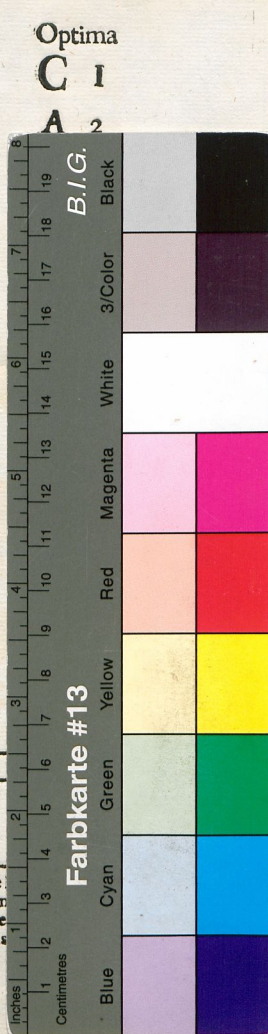
L  
E  
O  
P  
O  
L  
D  
V  
S

1811

# TRINVM PERFECTVM IN ELISABETHA CHRISTINA LEOPOLDO

VM LITERARVM ET NVMERORVM SIGNIFICATIONE MYSTICA DETECTVM

C. A. LEMMERMANN, D. & Adv. Ord. Noribergæ.



I I.  
Maxima

E 2  
L 3  
I 1  
S 2  
A 3  
B 1  
E 2  
T 3  
H 1  
A 2  
C 3  
H 1  
R 2  
I 3  
S 1  
T 2  
I 3  
N 1  
A 2

38 †  
13  
38  
13  
69\*

Nomina.

L 3  
E 1  
O 2  
P 3  
O 1  
L 2  
D 3  
V 1 } 3  
S 2 }  
.  
.  
.  
.  
.  
.  
.  
.  
.  
.  
.

18 †

s, Adpice, ficitubus, Præsentia Nomina; Namque  
neris, Certus eris, Numeri quanta valere queant?  
agni, Scilicet Exemplum hoc (quo non Illustrius ullum)  
Omina vera refert, Nomina mira probat!

I I I.

Numeri Impares non Impares.  
1 \* 69 \*

69 \* | 2 LEOPOLDVS.  
33 | 3 (Augustissima Numinum Terrestrium  
Trias.)  
1 \* ELISABETHA CHRISTINA.  
6 \*\* CAROLVS.

6 \*  
9 \*  
1 \*

16 \*\* Annus præsentis Seculi XVIII. Nativita-  
ti LEOPOLDINÆ perpetuum Sacer.

6 \*\*  
1 \*\*  
6 \*\*  
13 \*\*\*

(2 †††  
33 † | 11 †††  
3: | 2 †††  
5 \*\* 13 \*\*\*

Dies Natalitius, Mensis Aprilis, CAROLINO ELISABETHA-CHRISTINÆ & LEOPOLDINO Nomine implicitus ac hinc Orbi Christiano certo certius per omnia Se-cula Fauftus.

1 ††  
8 ††  
1 †††  
1 †††  
2 †††

13 \*\*\*  
Conjunctum  
13 \*\*\*  
13 \*\*\*  
13 \*\*\*  
33 | 13 \*\*\*  
33 |

13 \*\*\* cum  
3 Divifore  
16 \*\*

Posterior 16 \*\* Cui 1 \* nondum inest; Prior 16 \*\* cui jam jam.

1 \* Et sic adjectus  
• quemadmodum Felicitum  
• Temporum, ita & Num-  
• meri Chronici plentiu-  
• dinem exprimit, nempe

17 . . . . . 16