

II n
1481

RECTOR
ACADEMIAE VITEMBERGENSIS
ERNESTVS
FRIDERICVS
WERNSDORFIVS

S. S. THEOLOGIAE DOCTOR ET PROFESSOR
PVBLICVS ORDINARIVS ALVMNORVM
REGIOELECTORALIVM EPHORVS
INSTITVTVM

PETRI MADAATSCH

ROSNAVIA HVNGARI
MED. STVD.

LIBERALITATIS CASSAIANAЕ MEMORIAM
ORATIONE ANNIVERSARIA

A. D. IV. ID. MART. A. R. S. CIOIO CCLXI
IN AVDITORIO MAIORI

CELEBRATVRI

CIVIBVS

ET STVDIORVM FAVORIBVS

COMMENDAT

BIBLIOTHECA
PONDRAVIANA

Præmittitur antiquitatum Germaniæ specimen alterum
de originibus Alamannicis.

VITEMBERGAE
PRELO EPHRAIM GOTTLOB EICHSFELDI
ACADEMIAE A TYPIS.

UNIVERSITÄTS-BIBLIOTHEK
HALLE
(SACHSEN)

RECTOR
ACADEMIAE
FRIDERICVS
WERNERBORGVS
S. S. THEOLOGICAE DOCTOR ET PROFESSOR
PUBLICI
LITURGICAE ET
IN S. S. T. V. M.
PETRI MADATSCHE
LIBRARII CASSELANAE MEMORIAM
ORATIONE ANTIQVARIANA
A. P. IV. M. M. A. R. E. G. I. S. C. E. L. L. E. R. I. A.
IN A. M. P. L. I. C. I. O. N. I. S.
C. E. L. L. E. R. I. A.
C. E. L. L. E. R. I. A.
ET S. T. V. D. I. O. N. I. S. T. A. T. I. O. N. I. S.
C. O. M. M. U. N. I. T. A. T. I. O. N. I. S.
P. R. O. V. I. N. C. I. A. S. I. N. T. E. R. I. M. A. S. T. R. A. S. I. C. A. S. S. E. L. A. N. A. E.
I. N. S. T. I. T. U. T. I. O. N. I. S. S. T. A. T. I. O. N. I. S.
V. I. T. E. M. A. E. T. E. R. N. I. T. A. T. I. O. N. I. S.
P. R. E. L. O. T. I. A. M. G. O. T. T. I. O. N. I. S. R. I. C. H. T. I. I. I.
A. C. A. D. E. M. I. A. E. I. T. E. M.



Alamannos quondam conuenarum multitudine fuisse, quae vacuas digressu aliarum nationum terras inter Raetiam et Nicrum amnem infedit, paullatimque suo nomine rem p. instituit, praeclare tam in antiquitatibus Alamannicis, quam Alsatiae illustratae commentariis, exposuit SCHOPFLINVS, scriptor florentissimus. Quod in superiore specimine ab illius sententia circa priores Marcomannorum sedes dissenimus, amore veri, nec obtrectandi animo, fecimus. Manent enim vel sic multa satis egregia. Possemus eandem in rem complura porro addere, nisi aliud nunc ageremus. Vnum tamen omittere haud decet. STRABO l. VII. p. n. 449. exactissime situm regionis, in quam postea immigrauerunt Alamanni, definiuit, si peritus historiae lector inspiciat. Lacum Brigantinum in medio Heluetiorum, Vindelicorum, et Raetorum ponit. Paulo ante vero propinquos huic Danubii fontes et initium siluae Hercyniae, a qua ad Cattos usque pertinuisse Sueuos ista adhuc aetate ostendimus. Vocat vero Hercyniam, quae AMMIANO l. XXI. c. VIII. et in vetusta tabula PEVTINGERI Marciana est, in qua etiam trans hanc Alamannorum

norum nomen perscriptum est, clarissimo indicio
Sueuorum in locum ipsos successisse. Praestiterit
vero inquirere, qua potissimum occasione Sueui
ea regione excesserint. CAESAR l. IV. de b. G.
c. III. publice maximam illos laudem putasse testa-
tur, quam latissime a suis finibus vacare agros. Ita-
que dubitandum non videtur, Raetia et Vindelicia
a Romanis in prouinciarum formam redactis, hos
e locis, ob viciniam infestis, demigrasse: praeser-
tim quum in inscriptione tropaei, ab Augusto Al-
pibus impositi, nulla eorum fiat mentio apud PLI-
NIVM h. nat. l. III. c. XX. Sed non soli Sueui
loca nouis aduenis vacua fecerunt; sed Raetorum
quoque vlteriorum pars a Romanis victoribus inde
abducta; ne genti numerosae rebellandi facultas
esset; vt auctor est locuples DIO CASSIUS l. LIV.
Relicti tamen imbecilliores, vt IDEM confirmat,
vt agros colerent, et frumenta loco tributi pende-
rent, quod e TACITO l. V. hist. c. XXV. satis in-
telligitur, et postea clarius confirmabimus. Hinc
recte viri eruditi agros istos decumates, quos TA-
CITVS Germ. c. XXIX. vt dubiae possessionis so-
lum a Gallis occupatos testatur, Alemannis adsi-
gnant. Namque et CAESAR l. VI. de b. G. c. XXIV.

muon

2 X

et

et c. XXV. Volcas Tectosages ea, quae fertilissima sunt Germaniae loca circum Hercyniam fluviam infedisse, auctor est, quam etiam oriri ab Heluetiorum et Rauracorum, Gallicae utriusque gentis ab origine, finibus mox scribit. Ita satis de fide Taciti constiterit, qui dubitat, numeretne inter Germaniae populos cultores huius regionis. Ex his, quae attulimus, iam nominatim prodere Alamannorum maiores, qui in vacantes istas terras, auctore ASINIO QUADRATO apud AGATHIAM de rebus Iustiniani l. l., confluerant, licebit Ractorum et Vindelicorum extremos, agri colendi causa ab Augusto relictos, itemque Voleas Tectosages et Rauracos, Rhenum transgressos. Inde et causa adparet, cur initio Alamannia a Germania fuerit discreta, ut SCHOEPFLINVS docuit. Coniectura etiam eius est Sequanos et Heluetios simul quosdam cum iis coaluisse. At enim quod TACITVS de agrorum decumatum possessoribus addit: *mox limite acto, quam scripturam doctissime GRONOVIVS defendit, promotisque praesidiis, sinus imperii et pars provinciae habentur*, nondum satis dilucide a doctissimis viris est expositum. Scilicet, qualis iste limes

fuerit, et quibus auctoribus actus, expedire magnum operae pretium fuerit. Sententia Taciti facile perspicitur, vt illud indicare voluerit, spatia ista terrarum tandem per certas mensuras cultoribus adsignatas, et vt nouam portionem Raetiae adiectam esse, ea habitantium conditione et formula, vt frumenta ad Romana praesidia conferrent. Praeclare haec conueniunt in aetatem Traiani, qui teste EUTROPIO l. VIII. c. II. *urbes trans Rhenum in Germania reparauit*. Id ubi facere, nisi in Raetia, et forte in hoc ipsa nouo limite, potuerit, nemo facile dixerit. AMMIANVS enim auctor est grauissimus l. XVII. c. I. p. 169. ed. Gron. munimentum eum in solo Alamannorum condidisse, quod a suo nomine appellari voluerit. Colonia quidem Traiana, quae in ANTONIANO ITINERARIO p. 370. ed. Wesseling. ponitur, alia fuisse videtur, nec in solo Alamannorum; qui tunc ad Germaniam non pertinebant, sed ad Raetiam. OROSII vero l. VII. c. XII. narratio, qua Traianus *Germaniam trans Rhenum in pristinum statum reduxisse*, proditur, pro more sequioris aevi, vti posthac ostendemus, non alio pertinet, quam ad has Alamannorum ad Dangu-
bium

bium sedes. Et AVRELIVS VICTOR de Caes. c.
XIII., quum castra suspectioribus atque oppor-
tunis locis ab eodem exstructa memorat, forte
non alio respexit. Ita habemus auctorem sane
limitis, quem actum circa decumates agros TA-
CITVS retulit, vt tanquam sinus quidam impe-
rii Romani finibus includerentur, Traianum;
quem Hadrianum demum omnes, qui res Ala-
mannicas persecuti sunt, in hunc diem existima-
runt. Reliqua huius tam memorandi limitis, qui
superbis monumentis memoriam Romanae vetu-
statis conseruat, vt paullatim auctus sit, et po-
stremum per Alamannos e potestate Romanorum
ereptus, et ipsi Germaniae per noua foedera gen-
tium aliarum, eo se conferentium, vindicatus,
primae cuique occasione reseruamus.

Est apud nos instructum pia MICH. CASSAI,
viri, quamdiu superfuit, celeberrimi, munificen-
tia et vltimo iudicio hospitium cultoribus littera-
rum, natione Hungaris, saluberrimum. Eo, qui
nunc vtitur perquam gratus et laude publica di-
gnissimus, PETRVS MADAATSCH, Rosnawien-
fis,

sis, artis medicae studiosus, legi, testamenti tabu-
lis sancitae, vt satisfaciat iv. Id. Mart. orationem
de sudore Christi seruatoris sanguineo maiore in
auditorio publice habebit. Quanta dignitas sit
argumenti, quod suis studiis conuenientissimum
orator religiosus et probatissimus delegit, ipsum
tempus ex disciplina sacrorum arcano salutis no-
strae iuste venerando destinatum vos, **CIVES**,
facile admonebit. Quo maiorem in modum
hortamur, vt frequentes, beneuoli, atque fauen-
tes adstis, et honore, quanto par est, institutum
academiae acceptissimum, prosequamini.

P. P. VI. Id. Mart. A. R. S.

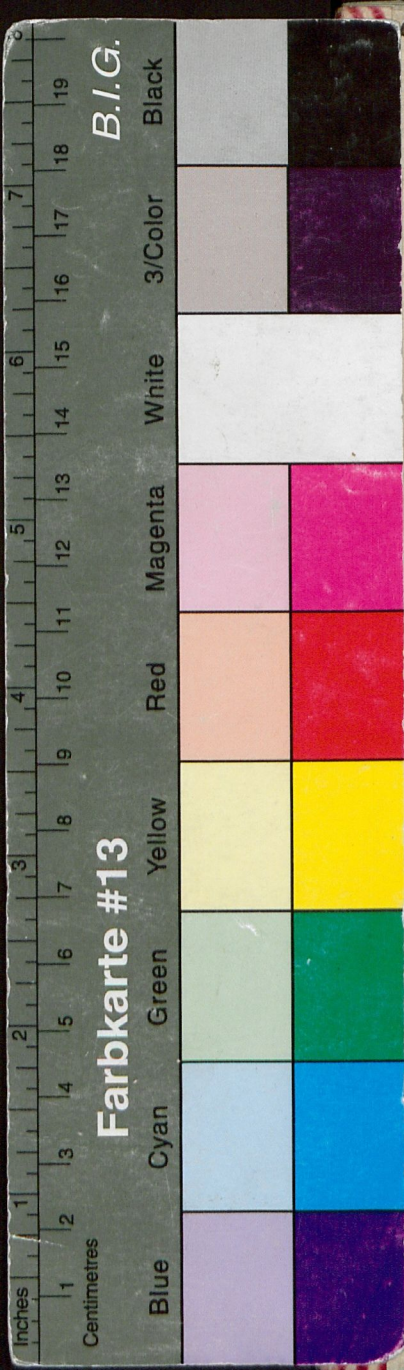
cl̄o l̄cccLXL



Q. H. 385,96

II n
1481

(2)



RECTOR
 ACADEMIAE VITEMBERGENSIS
 ERNESTVS
 FRIDERICVS
 WERNSDORFIVS

S. S. THEOLOGIAE DOCTOR ET PROFESSOR
 PVBLICVS ORDINARIVS ALVMNORVM
 REGIOELECTORALIVM EPHORVS

INSTITVTVM
 PETRI MADAATSCH

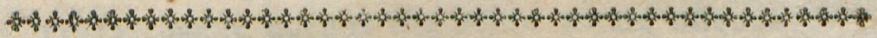
ROSNAVIA HVNGARI
 MED. STVD.

LIBERALITATIS CASSAIANAE MEMORIAM
 ORATIONE ANNIVERSARIA

A. D. IV. ID. MART. A. R. S. CIOICCLXXI
 IN AVDITORIO MAIORI

CELEBRATVRI
 CIVIBVS
 ET STVDIORVM FAVORIBVS

COMMENDAT



*Praemittitur antiquitatum Germaniae specimen alterum
 de originibus Alamannicis.*

VITEMBERGAE
 PRELO EPHRAIM GOTTLOB EICHSFELDI
 ACADEMIAE A TYPIS.

