

Gamet
Warenverzeichnis
1825



Verzeichnifs

der

in dem Kunst- und Nürnberger-Laden

des

Kaufmanns

Paul Anton Gamet

in der

Brüder-Strafse No. 28.

befindlichen Waaren,

welche daselbst

für beigesetzte billige Preise

zu haben find.

B e r l i n .

Verzeichnis

in dem Kauf- und Verkaufs-Katalog

Handwritten text, possibly a name or title, mostly illegible due to fading.



für den Preis
[im 1825]

L 55, 1491

Mathematische Instrumente, Kunstfachen und Belustigungen.

Die Geometrie, körperlich vorgestellt, eine ganz neue Erfindung, wodurch man die richtigsten Beweise, selbst ganz Unerfahrenen deutlich machen kann; sehr fauber von feinem Holze verfertigt. 3 thlr. 16 gr.

Die mathematischen Körper, sehr fauber und regelmäsig verfertigt, nebst dem zerschnittenen Würfel. 3 thlr. 16 gr.

Die Hydraulik und Hidrostatik, bestehend in allen Maschinen, die nicht allein beim Wasserbau, sondern auch zum Vergnügen gebraucht werden, sämmtlich von feinem mit Oelfarbe angestrichenem Bleche verfertigt. 10 thlr.

Ingenieur-Besteche, feine. 4 thlr. 8 gr., 3 thlr. 16 gr. u. 2 thlr. 20 gr.

Dergleichen ordinaire. 4 thlr. 8 gr., 3 thlr. 20 gr., 2 thlr. 20 gr. u. 2 thlr.

Zirkel von Messing. 6 gr. bis 12 gr.

Feine Zirkel. 12 gr. u. 8 gr.

Einsatz-Zirkel. 1 thlr., auch 16 gr.

Feine Reiffedern. 1 thlr. 4 gr. und 16 gr.

Ordinaire dito. 8 gr. und 4 gr.

Welt- und Himmelskugeln. das Paar 43 thlr., 13 thlr., 6 thlr. 16 gr. bis 4 thlr. 8 gr.

- Ein Erd - Globus einzeln mittler Sorte.
6 thlr. 20 gr.
- Ein dergleichen kleine Sorte. 3 thlr. 20 gr.
- Taschen Erd- und Himmels - Globi. 2 thlr.
8 gr.
- Hand Globi in Futteral. 1 thlr. 8 gr.
- Lineale von Pflaumenbaumholz. 2 bis 8 gr.
- Festungswerke mit der Stadt, ganz fauber
gemacht. Ein Sechstheil 1 thlr. 12 gr.
- Reisbretter zu architectonischen Zeichnun-
gen mit dem dazu gehörigen Lineale.
1 thlr. 8 gr.
- Magnete. 1 thlr. 8 gr. 2 thlr. 8 gr. 4 thlr.
4 thlr. 12 gr. und 8 thlr.
- Die Nivellir - Maschine, beim Wasserbau
gebräuchlich, sehr fauber gemacht. 3 thlr.
8 gr.
- Der einfache Pulshammer, ist eine Röhre
mit einer Kugel, mit Weingeist halb
angefüllt, und hermetisch zugelotet, ver-
möge welcher man sehen kann, wenn
man die Kugel in die Hand nimmt,
und die Röhre horizontal hält, wie ge-
schwind der Puls schlägt, indem bei je-
dem Pulschlage der Weingeist in der
Röhre steigen und sich wieder herabzie-
hen wird. 12 gr.
- Comprimir - Kugeln von weißem Glase.
4 gr.
- Taschen - Electrometer, welche sehr em-
pfindlich sind. 8 gr.
- Die große Teufelsklaue, besteht aus 24
Hölzern, welche dergestalt in einander
gefügt sind, daß sie ein vierfaches Kreuz
ausmachen; die Kunst besteht in der
Zusammenfetzung. 16 gr.

Die kleine Teufelskläue. 4 gr.

Der Zauberteller, hat 6 Scheiben mit Vorstellungen und eine Dose, wenn eine der Scheiben heimlich in diese hinein gelegt worden, so zeigt der Teller, welche darin ist. 1 thlr. 12 gr.

Der Nürnberger Tand. 16 gr.

Die witzige Tirolerin, antwortet von selbst auf die Fragen, welche man sich von denen, die unten geschrieben stehen, erwählt, sind in deutsch und französisch zu haben. 1 thlr. 12 gr.

Die witzige Engländerin, besteht aus 2 Kästchen; auf dem einen befinden sich Fragen, wovon man eine wählen läßt, auf dem andern zeigt alsdann die Engländerin eine Nummer, welche sich auf eine von den in dem ledernen Beutel befindlichen Kapseln bezieht, und bei dessen Eröffnung eine passende Antwort zu finden ist. 2 thlr. 12 gr.

Das Brillenspiel, mit dieser Brille sieht man durch den Deckel eines Kästchens die Farbe, welche verschlossen hinein gelegt worden. 1 thlr. 4 gr.

Das Vexierschloß, hat 5 hölzerne Ringe, worauf Buchstaben bemerkt sind, auf jedem Ringe ist aber nur ein Buchstabe, welcher wesentlich ist, und die 5 Buchstaben machen ein Wort aus, ohne dies kann das Schloß nicht geöffnet werden. 18 gr.

Das Vexierkästchen. An diesem Kästchen ist weder Schloß, noch Haken, noch Bänder, und gar keine Oeffnung zu se-

- hen, es kann aber dennoch sehr leicht geöffnet werden. 12 gr.
- Schwäne, Gänse und Enten, welche auf dem Wasser schwimmen, und einem Stücke Brodt, welches man ihnen vorhält, nachgehen. Ein Kistchen mit 2 Stück nebst Magnet. 18 gr.
- Fische mit einer magnetischen Angel. 12 gr.
- Dergleichen mit einem magnetischen Netze. 16 gr.
- Einzelne magnetische Fische. Stück. 3 gr.
- Große magnetische Schiffe, 2 thlr. 8 gr.
- Mittel dito dito 1 thlr. 8 gr.
- Kleine dito dito 20 gr.
- Schwimmende Glasfiguren, diese sind von Glas und hängen an einer hohlen Glas- kugel. Wenn sie auf das Wasser gelegt werden, so schwimmen sie darauf. 4 gr.
- Mathematische Belustigungen in einem Käst- chen mit lackirtem Triangel, aus denen sich nicht nur die Figuren, welche auf den dabei befindlichen Kupfertafeln ge- zeichnet sind, sondern noch eine große Menge anderer zusammenlegen lassen. 1 thlr. 20 gr. und Kleinere. 1 thlr. 16 gr.
- Kartesianische Taucher. 12 gr.
- Dergleichen in Cilindern. 1 thlr. 4 gr.

Optische Belustigungen.

- Camera Obscura in Eichenen Kästen. 3 thlr. 20 gr. und 3 thlr. 12 gr.
- Camera Obscura in Form eines Buches. 2 thlr. 20 gr. 2 thlr. 16 gr. 2 thlr. 12 gr. und 1 thlr. 12 gr.
- Camera Obscura in Cofferform, 1 thlr. 20 gr

- Das große Microscopium compositum.
5 thlr. 12 gr.
- Das kleinere dito. 1 thlr. 8 gr.
- Nadelmicroscop. 8 gr.
- Ombres Chinoises, bestehend in einem
schwarz gebeizten Kasten, vorne mit
einer großen Oeffnung und einem auf-
gerollten Vorhang versehen, in die Oeff-
nung wird eine von den auf Taffent ge-
malten Vorstellungen hineingesetzt, hin-
ter der Vorstellung hält man ganz dicht
die beweglichen Figuren angegeschlossen-
und macht mit denselben die Bewegun-
gen, welche sich zu der Rede, die man
hält, schicken. 7 thlr. 16 gr.
- Dergleichen kleinere. 5 thlr. 8 gr.
- Dergleichen große, um in die Thür zu se-
tzen. 15 bis 18 thlr.
- Optische Kästen mit perspectivischen Vor-
stellungen. 3 thlr. 8 gr. 1 thlr. 16 gr.
und 20 gr.
- Optische Kästen mit 12 großen Prospecten
zum einlegen. 7 thlr. 4 gr.
- Optische Kästen mit 12 großen Prospecten
zum einlegen und 2 optischen Gläsern,
8 thlr. 4 gr.
- Optische Kästen mit 12 Prospecten zum
einlegen. 3 thlr. 16 gr.
- Dergleichen mit 8 Prospecten. 3 thlr. 12 gr.
- Dergleichen mit 6 Prospecten. 3 thlr.
- Optische Kästen mit 12 einzulegenden
Prospecten. 1 thlr. 16 gr. 1 thlr. 8 gr.
1 thlr. 4 gr. 22 gr. 20 gr. 16 gr. 14 gr.
12 gr.
- Optische Kästen, die Prospecte zum dre-

- hen. 3 thlr. 2 thlr. 8 gr. 1 thlr. 16 gr.
1 thlr. 12 gr. 20 gr. 16 gr.
Optische und Chinesische Feuerwerke.
4 thlr. 20 gr. und 3 thlr.
Grosse Chinesische Feuerwerke, wo das
Rad durch 2 Lichte getrieben wird. 4
thlr. 4 gr.
Dergleichen Mittelforte. 2 thlr. 16 gr.
Dergleichen kleine Sorte. 2 thlr.
Magische Laternen. 1 thlr. 16 gr. 1 thlr.
20 gr. 2 thlr. 12 gr. 2 thlr. 16 gr. 3 thlr.
8 gr. 6 thlr. 8 gr. und 8 thlr. 4 gr.
Zu jeder Sorte magischer Laternen sind
noch besonders Gläser zu haben, das
Dutzend 1 thlr. 1 thlr. 8 gr. 1 thlr. 20 gr.
3 thlr. 8 gr. und 4 thlr. 16 gr.
Perspective, womit man durch das stärkste
Brett sehen kann. 1 thlr. 12 gr.
Das Prisma, ist ein fünfzölliges dreieckiges
Glas, alle Gegenstände, welche man
durch dasselbe sieht, haben alle Farben
des Regenbogens. 1 thlr. 18 gr.
Der Conus. 1 thlr. 18 gr.
Der betrügerische Spiegel. 20 gr.
Perspective, um die Gegenstände von der
Seite zu bemerken. 10 gr.
Englische Prospect-Maschinen mit 12 Vor-
stellungen. 3 thlr. 20 gr.
Panorama mit 12 Vorstellungen. 1 thlr.

Mechanische und phisikalische Belustigungen und Kunstfachen.

- Handdruckereien mit der Presse, halten
bis 4 Pfund Buchstaben, und haben allen
Zubehör zum Drukken. 6 thlr. 16 gr.

- Dergleichen mit Pressen, kleinere. 3 thlr.
16 gr. 3 thlr. 2 thlr. 12 gr. 2 thlr. 4 gr.
1 thlr. 20 gr.
- Leiern, die Vögel abzurichten. 2 thlr. 20 gr.
- Flöten-Orgeln. 11 thlr. 9 thlr. 12 gr. 7 thlr.
4 gr. 6 thlr. 20 gr. 6 thlr. 8 gr. 5 thlr.
4 gr. und 4 thlr. 16 gr.
- Baukasten von Eichenholz, faubergemacht.
2 thlr. und 2 thlr. 8 gr.
- Dergleichen von Eichenholz mit Bogen.
3 thlr. 16 gr.
- Dergleichen dito gröfser, mit Bogen und
Säulen. 7 thlr. 16 gr.
- Baukasten von ordinärem Holze mit Bo-
gen. 2 thlr.
- Dergleichen kleinere. 1 thlr. 4 gr. und 18 gr.
- Drehbanken mit dem dazu gehörigen
Werkzeuge. 6 thlr. 16 gr.
- Hobelbanken mit eichener Platte und sehr
fauber gearbeitetem Werkzeug zum nutz-
baren Gebrauch. 12 thlr. 16 gr.
- Tischler - Kasten mit Zubehör, ebenfalls
zum nutzbaren Gebrauch. 5 thlr. 12 gr.
- Dergleichen kleinere, sehr fauber gearbei-
tet. 4 thlr. 3 thlr. 2 thlr. 4 gr. 2 thlr. 1 thlr.
8 gr. 1 thlr. 4 gr. und 1 thlr.
- Das magische Buch. 1 thlr. 16 gr.
- Das magische Quodlibet. 20 gr.
- Handfägen mit Bock. 1 thlr. 12 gr.
- Reisen in die 5 Welttheile, mit 32 Kup-
fertafeln und 6 Landkärtchen, nebst Be-
schreibung der merkwürdigsten Völker-
schaften in den 5 Welttheilen und Ab-
bildung ihrer Nationaltrachten. 2 thlr.
16 gr.

Das Schiff- und Seewefensspiel, zur Unterhaltung und Belehrung für Kinder und Erwachsene, auch für Freunde der Schifffarth, der Seereifen und anderer damit verwandten Kenntnisse, mit vielen illuminirten und andern Kupfern. 3 thlr. 16 gr.

Der Schrittmesser, sehr fauber gemacht. 6 thlr. 8 gr.

Stadtpumpen, womit man beständig pumpen kann. 20 gr.

Elbkähne mit Masten, Segeln und einer Ladung Tonnen. 4 thlr. 20 gr.

Oderkähne, dergleichen. 4 thlr. 12 gr.

Matrosen dazu. 8 gr.

Das Messer, welches man sich scheinbar durch die Hand slicht. 18 gr.

Der geheime Secretair, es wird der Deckel geöffnet, ein Blättchen Papier inwendig, wo das gefärbte Papier liegt, aufgelegt, und von jemandem ein beliebiges Wort geschrieben, dieses Papier zerrissen, hinten hineingeworfen, der Deckel wieder zugemacht; wenn dann die Schublade unten herausgezogen wird, befindet sich das Papier in der Schublade wieder ganz darinnen. 2 thlr.

Kästchen mit der zerschnittenen Karte von Deutschland, zum Zusammensetzen. 1 thlr. 20 gr.

Dergleichen mit der zerschnittenen Karte von Europa zum Zusammensetzen. 2 thlr. 20 gr.

Taschenspieler-Apparat mit Beschreibung. 3 thlr. 20 gr.

- Kästchen mit Kunststücken des Philadelphia.
5 thlr. 8 gr.
Taschenspieler - Apparate sind auch einzeln
zu haben.
Feuerwerke aller Art.
Kästchen mit zerschnittenen Kupferstichen
zum Zusammenlegen, enthaltend ver-
schiedene Gegenstände. 1 thlr.
Papp - Futterale mit zerschnittenen Kupfer-
stichen zum Zusammenlegen, enthaltend
Abbildungen von Vögeln etc. 1 thlr.
12 gr.
Dergleichen dito mit Abbildungen verschied-
ener Städte. 1 thlr. 4 gr.
Dergleichen kleinere mit verschiedenen
Gegenständen. 1 thlr., auch 14 und 12 gr.
Eichhörnchen und Mäuse, selbst laufend.
3 thlr., 2 thlr. 20 gr., auch 2 thlr. 16 gr.
Cofaken und Uhlanen zu Pferde, selbst
laufend, 3 thlr., auch 2 thlr. 20 gr.
Draffinen mit beweglicher Figur und Uhr-
werk. 3 thlr. 20 gr.

Wachs - Sachen.

- Diverse Wachsköpfe. 4 gr. bis 5 thlr.
Diverse Wachsarme. 4 gr. bis 5 thlr.
Diverse Wachsfüße. 4 gr. bis 20 gr.
Knackmandeln und Pretzeln à Stück 2 gr.
Kirschen und Rosinen à Stück 5 gr.
Castanien, Erdbeeren, Haselnüsse, Ham-
botten, Macaronen, blaue Pflaumen,
Radies, Wallnüsse à Stück 4 gr.
kleine Aepfel, halbe Eier, Eierpflaumen,
Spargel und Shooten à Stück 5 gr.
Apricosen, große Aepfel, kleine Birnen,

- gantze Eier, Gurken, Lerchen, Pfann-
 kuchen, Pfefferschoten, à Stück 6 gr.
 Apfelsinen, Auster, halbe Citronen, gan-
 ze Citronen, Feigen, Kirschkuchen,
 Krebs, Pflirsch, Pfeffer-Kuchen, Schin-
 ken. à Stück 10 gr.
 Himbeertopf. 12 gr.
 Ananas, Weintraube. Stück 18 gr.
 Nonne. 18 gr.
 Fanchon. 1 thlr. 8 gr.
 Frau mit 3 Kindern. 14 gr.
 Frau mit 5 Kindern. 20 gr.
 Bauermädchen. 20 gr.
 Milchmädchen. 20 gr.
 Schäferin. 20 gr.
 Schäfer. 20 gr.
 Ein Pärchen. 1 thlr. 4 gr.
 Mädchen mit Körben. 20 gr.
 Dito mit Pompadour. 14 gr.
 Jungen mit einer Taube. 14 gr.
 Hühner Mädchen. 1 thlr. 4 gr.
 Engel auf Kissen. 1 thlr. 4 gr., 14 gr. und
 8 gr.
 Engel ohne Kissen. 8 gr. 6 gr. und 5 gr.
 Engel mit Flügeln. 10 gr.
 Kinder auf Nachttöpfen. 10 gr.
 Schaafe mit Jungen. 18 gr.
 Mittel und kleine Schaafe. 8 gr. und 6 gr.
 Melkende Kuh. 1 thlr. 8 gr.
 Stehende und liegende Kühe. 20 gr. und
 14 gr.
 Kinder in Mollen. 6 gr.
 Gardinen-Betten. 1 thlr. 8 gr.
 Bettstellen. 8 gr.
 Wiegen. 8 gr.
 Wickelkinder. 4 gr.

Comoden. 18 gr.
Hunde, auf einem Kissen liegend. 10 gr.
Schwäne. 6 gr.
Gänse. 6 gr.
Enten. 4 gr.
Störche 12 gr.
Ducatenmacher. 12 gr.
Pferde. 18 gr.
Katzen mit Mäusen. 8 gr.
Mäuse, schwarze und weiße. à Stück, 6 gr.
Caninchen. 4 gr.
Hirsche. 14 gr.
Rehe. 12 gr.
Ziegen. 8 gr.
Mopse. 5 gr.
Jagdhunde. 8 gr.
Pudel. 8 gr.

Spielzeug für Kinder männlichen Geschlechts.

Vogelbauer mit Canarienvögeln. 3 und
4 gr.
Schaukeln mit einem Kinde. 8 gr.
Vögel mit Nestern. 3 gr.
Vierfüßige Thiere sind folgende zu haben,
als Pferde, Ochsen, Kühe, Ziegen, Schweine,
Schaafe, Böcke, Hunde, Katzen,
Hasen, Hirsche, Rehe, Füchse, Wölfe,
Bären, Affen, Elephanten, Kameeetele,
Tiger, Eichhörnchen u. a. m. 2 gr. 4 gr.
6 gr. und 8 gr.
Federvieh sind folgende zu haben: Hühner,
Hähne, Gänse, Enten, Tauben,
Störche, Canarienvögel, Stieglitzen, Mei-

- fen, Sperlinge, Dompfaffen, Raben, Perlhühner, Fasanen, u. a. m. 1 auch 2 gr.
- Wiegenpferde mit einem Hanswurst, der auf einem Ziegenbock reitet. 10 gr.
- Große Brauer - Wagen mit Tonnen zum Abnehmen, mit einem auch zwei Pferden bespannt. 2 thlr. 12 gr. und 2 thlr. 8 gr.
- Mittel- und kleine Brauer - Wagen mit Tonnen zum Abnehmen, mit einem auch zwei Pferden bespannt. 2 thlr., 1 thlr. 20 gr. und 1 thlr. 16 gr.
- Große Mehlwagen, worauf Säcke, mit einem auch zwei Pferden bespannt. 2 thlr. 4 gr. und 2 thlr.
- Kleine Mehlwagen, ebenfalls mit Säcken, mit einem und 2 Pferden bespannt. 1 thlr. 20 gr., 1 thlr. 16 gr. und 1 thlr. 12 gr.
- Blecherne lackirte Karren - Wagen mit Kisten und Fässern beladen, und einem Pferde bespannt. 2 thlr. 8 gr., 1 thlr. 12 gr. und 22 gr.
- Blecherne lackirte Kutschen mit zwei Pferden bespannt. 1 thlr. 8 gr. und 22 gr.
- Blecherne lackirte Russische Droschken, mit 2 Pferden bespannt. 1 thlr. 8 gr.
- Blecherne lackirte Cariolen mit einem Pferde bespannt. 2 thlr. 8 gr. 1 thlr. 12 gr. und 22 gr.
- Blecherne lackirte vierfitzige Wagen mit Thüren zum aufmachen, mit 2 Pferden bespannt. 4 thlr. 4 gr.
- Blecherne lackirte complete Feldschmieden, mit vier Pferden bespannt. 4 thlr. 8 gr.
- Blecherne lackirte kleine Ballon - Chaisen. 1 thlr. 12 gr.

- Blecherne lackirte Hamburger Stuhlwagen.
1 thlr. 12 gr.
- Dergleichen dito Schweitzer Wagen. 1 thlr,
12 gr.
- Dergleichen dito Gärtner - Wagen. 1 thlr.
12 gr.
- Dergleichen dito Jagd - Wagen. 1 thlr.
12 gr.
- Dergleichen Post-Kutschen mit 4 Pferden
bespannt. 2 thlr.
- Hölzerne lackirte Ballon-Chaifen, in Rie-
men hängend, ohne Pferde. 5 thlr. 12 gr.
- Dergleichen dito vierfitzige Kutschen in
Riemen hängend, mit Glastüren, ohne
Pferde. 5 thlr. 20 gr.
- Holzerne gemalte Schlitten in Form eines
Schwans, mit einem Pferde. 3 thlr. 4 gr.
- Fracht-Wagen mit Kisten und Fässern und
mit 2 Pferden bespannt. 2 thlr. 4 gr.
1 thlr. 12 gr. und 14 gr.
- Große lackirte zweirädige Cariolen mit ei-
nem Pferde bespannt. 4 thlr.
- Jagdwagen, schön lackirt, mit 2 Pferden be-
spannt. 3 thlr.
- Dergleichen dito, mit 1 Pferde bespannt,
2 thlr. 20 gr.
- Jagdwagen, ganz großer, schön lackirt, mit
2 Pferden bespannt. 4 thlr. 8 gr.
- Chaifen, schön lackirt, mit 2 Pferden be-
spannt. 3 thlr. 16 gr.
- Dergleichen dito, mit einem Pferde be-
spannt. 3 thlr. 4 gr.
- Kutschen, schön lackirt, mit 2 Pferden be-
spannt. 3 thlr. 20 gr.
- Dergleichen dito, mit einem Pferde be-
spannt. 3 thlr. 16 gr.

- Droschken dito, mit 4 Pferden bespannt.
4 thlr. 4 gr.
- Dergleichen dito, mit 2 dito dito. 3 thlr.
8 gr.
- Dergleichen dito, mit 1 dito dito. 3 thlr.
- Lederne Pferde. 2 thlr. 20 gr. 1 thlr. 12 gr.
und 20 gr.
- Steckenpferde. 8 gr.
- Aufflehende Figuren, haben unten einen
runden mit Blei gefüllten Fuß, und kön-
nen nicht umgeworfen werden, sie stehen
immer wieder auf. 3 gr.
- Große Pferdeställe ohne Pferde. 2 thlr.
20 gr.
- Mittel - Ställe ohne Pferde. 1 thlr. 22 gr.
- Kleine Ställe ohne Pferde. 1 thlr. 12 gr.
und 1 thlr. 8 gr.
- Stallknechte dazn.
- Große Stadtwachen mit bleiernen Soldaten.
2 thlr. 8 gr.
- Kleinere dito mit dito. 1 thlr. 16 gr.
- Flinten mit hölzernem Lauf, stählernem
Schloß, welches Feuer giebt, und einem
Ladestock, mit Riem, sehr sauber gear-
beitet. 2 thlr. 16 gr.
- Flinten für Kinder zum wirklichen Ge-
brauch mit Bajonet und Riem. 5 thlr.
8 gr. und 4 thlr. 20 gr.
- Dergleichen ohne Bajonet und Riem.
3 thlr. 16 gr.
- Flinten mit hölzernem Lauf. 20 gr.
- Pistolen mit hölzernem Lauf und stähler-
nem Schloß. 1 thlr. 16 gr.
- Pistolen mit blechernem Lauf. 18 gr.
- Jagdtaschen von Seehundsfell. 3 thlr.
- Säbel, sehr sauber gearbeitet, mit messing-
ner

- Scheide, messingernem Korb und lackirter Koppel. 4 thlr. 8 gr. und 3 thlr. 12 gr.
- Säbel mit messingernen Scheiden ohne Korb, mit Koppel. 3 thlr. 16 gr.
- Säbel mit eisernen Scheiden und messingernem Korb, mit Koppel. 3 thlr. 4 gr.
- Säbel mit schwarz lederner Scheide und Koppel. 3 thlr. 4 gr.
- Schwerdter, verfilbert, sauber gearbeitet mit Koppel. 3 thlr. 4 gr. und 3 thlr. 8 gr.
- Türkische Säbel, verfilbert, mit lederner Scheide und Koppel. 4 thlr. 8 gr.
- Ordinaire Säbel mit Hufaren-Tasche. 1 thlr. 12 gr.
- Ritter Helme von Pappe. 2 thlr.
- Garde du Corps-Helme von Pappe. 2 thlr.
- Cürasse von schön polirtem Bleche. 2 thlr. 8 gr. und 1 thlr. 16 gr.
- Helme von schön polirtem Bleche. 5 thlr. 16 gr.
- Römische Schilder von dito. 1 thlr. 8 gr.
- Hölzerne Lanzen. 16 gr.
- Kartusche von lackirtem schwarzen und rothen Leder, mit Kettchen. 2 thlr. 4 gr. und 2 thlr.
- Dergleichen dito ohne Kettchen. 1 thlr. 20 gr. und 1 thlr. 16 gr.
- Ordinaire schwarz lackirte Cartusche. 22 gr.
- Ordinaire rothe Cartusche. 16 und 14 gr.
- Tornister, rauhe und Schwarzlederne. 1 thlr. 4 gr.
- Trommeln. 4 gr. 6 gr. 8 gr. 10 gr. 12 gr. 1 thlr. und 1 thlr. 12 gr.
- Trommel-Böcke. 1 thlr. 8 gr.
- Tambourins von Holz. 1 thlr. 4 gr. 20 gr. und 16 gr.

- Tambourins von Messing. 1 thlr. 4 gr. und
18 gr.
- Pauken, das Paar 1 thlr. 4 gr.
- Der halbe Mond mit Rofschweif, Glocken
und Schellen zur Janitschar-Musik, 3 thlr.
12 gr.
- Dergleichen kleinere. 2 thlr.
- Becken von Messing. 20 gr.
- Stählerne Triangel. 18 gr.
- Posthörner }
Waldhörner } von Messing. 16 gr.
- Blecherne und messingerne ordinaire kleine
Trompeten und Waldhörner. 2 gr. 3 gr.
und 4 gr.
- Fahnen von weisser Leinwand. 2 thlr.
- Dergleichen von schwarzem Cattun. 2 thlr.
4 gr.
- Dergleichen von Taffent. 3 thlr. 16 gr.
- Brummtriefel. 5 gr. und 8 gr.
- Peitschen. 4 gr. 8 gr. 10 gr. 12 gr. 14 gr.
und 16 gr.
- Sporren, versilberte, mit Riem. 14 gr.
- Dergleichen dito zum Anschrauben. 8 gr.
- Laager von Zinn, sehr sauber gearbeitet,
mit vielen Soldaten, Pferden, Proviant-
Wagen. 4 thlr. 4 gr. 2 thlr. 8 gr. und
1 thlr. 16 gr.
- Große Schachteln mit zinnernen Dorfskirch-
weihen. 2 thlr. 16 gr.
- Dergleichen mit zinnernen Märkten. 2 thlr.
16 gr.
- Dergleichen mit zinnernem Bauern-Dorf.
2 thlr. 8 gr.
- Kästchen mit sauber gearbeiteten zinnernen
lackirten Viehweiden. 3 thlr. 12 gr.
- Dito dito dito mit Pferdekunde. 3 thlr. 20 gr.

- Schachteln mit zinnernen Soldaten. 6 gr.
 Dito mit dito Jägereien. 6 gr.
 Dito mit dito Schäfereien. 6 gr.
 Grofse zinnerne Soldaten, sehr hübsch
 gemacht, ohne Schachtel. Duz. 16 gr.
 bis 1 thlr.
 Schachteln mit 12 Schaafen, 1. Widder,
 Schäfer und Schäferin. 1 thlr. 4 gr.
 Dito mit 6 Schaafen, 1. Hund, Schäfer
 und Schäferin. 1 thlr. 16 gr.
 Tombachne Uhren mit Kette und Pett-
 schaft. 16 gr. bis 1 thlr. 12 gr.
 Kleine Pettschafte mit Uhrschlüssel. 1 thlr.
 4 gr.
 Kleine dito, ohne Schlüssel. 20 gr.
 Kleine Uhrketten ohne Pettschafte. 8 gr.,
 12 gr. und 16 gr.
 Tombachne Uhren ohne Ketten. 6 gr.
 und 8 gr.
 Versilberte Uhren ohne Ketten. 6 gr.
 und 8 gr.
 Tombachne Uhren mit emallirten Ziffer-
 blättern. 22 gr.
 Violinen. 18 gr.
 Guitarren, 2 thlr., auch 14 gr.
 Harfen. 1 thlr., 16 gr. und 10 gr.
 Ballonen. 8 gr. 12 gr. und 16 gr.
 Armbrüste. 1 thlr. 4 gr., 1 thlr., 18 gr.,
 14 gr. und 12 gr.
 Pfeile dazu mit und ohne Spitzen,
 Püströhre, Sperlinge zu schieffen. 14 gr.
 und 12 gr.
 Köcher, Pfeile und Bogen, wie man sie
 dem Cupido zu geben pflegt. 1 thlr. 4 gr.
 Adler auf einer hohen Stange zum Ab-
 schieffen. 1 thlr. 16 gr.

- Adler ohne Stange. 18 gr.
 Claviere, sehr niedlich gearbeitet, 9 thlr.
 16 gr. und 6 thlr. 8 gr.
 Hölzerne Harken. 8 gr.
 Hölzerne Spaaten. 8 gr.
 Eiserne große Harken. 22 gr.
 Dergleichen kleinere. 14 gr.
 Eiserne Spaaten. 16 gr.
 Kumkarren, gebeitzte. 2 thlr. 4 gr. 1 thlr.
 12 gr. und 22 gr.
 Gartenkannen von grün angestrichenem
 Bleche. 12 gr. 8 gr. und 6 gr.
 Kleine zinnerne Canonen. 8 gr.
 Kleine zinnerne Pulverwagen. 4 gr.
 Messingerne Canonen auf hölzernen La-
 vetten. 8 gr. 12 gr. 16 gr. 18 gr. 1 thlr.
 2 thlr. 2 thlr. 12 gr. und 2 thlr. 20 gr.
 Noaskästen mit allen darin gehörigen Fi-
 guren von 12 gr. bis 3 thlr.
 Secretairs mit Comoden. 5 thlr. 8 gr. 7 thlr.
 und 13 thlr.
 Die Zugbrücke, kann aufgezogen und
 wieder heruntergelassen werden, und
 stellt eine Berliner Zugbrücke vor.
 4 thlr. 8 gr.
 Das große hölzerne Theater mit 2 Deco-
 rationen, ohne Figuren. 4 thlr. 4 gr.
 Einzelne Decorationen 1 thlr.
 Das große Papp-Theater mit 2 Deko-
 rationen und Vorhang, ohne Figuren.
 5 thlr.
 Figuren dazu. Stück 2 gr.
 Kleine Theater von Pappe, mit 2 Deko-
 rationen, ohne Figuren. 1 thlr. 20 gr.
 Bewegliche Tambours. 2 thlr. 1 thlr. 12 gr.
 1 thlr. 8 gr. und 18 gr.

Folgendes Spielzeug in Schach- teln und Kästchen zum auf- bauen und aufstellen.

- Schachteln mit gemalten Häusern und Bäu-
men. 8 gr. 10 gr. 12 gr. 14 gr. 18 gr.
22 gr. 1 thlr. und 1 thlr. 12 gr.
Festungen. 2 thlr. 20 gr.
Dergleichen. 2 thlr. 16 gr.
Dergleichen. 1 thlr. 16 gr.
Dergleichen. 1 thlr. 8 gr.
Grosse Laager. 1 thlr. 16 gr.
Mittel dito. 20 gr.
Kleine dito. 16 gr.
Stutereien. 1 thlr. 4 gr.
Verfchanzte Dörfer mit Scharmützel, wobei
viel Soldaten und Canonen. 3 thlr. 16 gr.
Kleine Dörfer mit Verfchanzungen. 18 gr.
Grosse Russische Laager. 6 thlr. 8 gr.
Amerikaner mit ihren Wohnungen. 3 thlr.
20 gr.
Neger-Plantagen. 5 thlr. 8 gr.
Schaaffchuren. 1 thlr. 12 gr.
Grosse Städte mit Obst- und Gemüse-Markt.
1 thlr. 8 gr.
Grosse Jahrmärkte. 1 thlr. 20 gr.
Dergleichen dito. 1 thlr. 12 gr.
Flecken mit Jahrmarkt. 1 thlr. 16 gr.
Dergleichen dito. 1 thlr. 4 gr.
Laager. 18 gr.
Thiergarten. 1 thlr. 12 gr.
Feine Jagden. 1 thlr.
Holzhöfe. 2 thlr. 8 gr.
Grosse Jadschlösser. 1 thlr. 4 gr.
Kleine Dorfkirchweihen. 1 thlr. 8 gr.

- Meiereien. 12 gr.
 Stadt mit Schlittenfarth. 1 thlr. 16 gr.
 Großes Dorf mit Figuren und Thieren,
 18 gr.
 Garten-Palais mit 6 Figuren. 2 thlr. 16 gr.
 Parforce-Jagd. 20 gr.
 Seehafen mit 4 Schiffen. 2 thlr.
 Dito kleiner mit 12 dito. 1 thlr. 8 gr.
 Kohlenbrennereien. 1 thlr. 4 gr.
 Erzgebirgischer Tagebau. 2 thlr. 4 gr.
 Menagerien. 1 thlr. 16 gr. und 1 thlr. 8 gr.
 Ritterburg mit Rittern 2 thlr. 12 gr.
 Bergflecken. 1 thlr. 12 gr.
 Ruffen im Felde. 3 thlr. 12 gr.
 Türkische Laager. 2 thlr.
 Ein Seehafen, welcher in Pappendeckel
 ausgehauen und schön gemalt ist; 6 gro-
 ße und kleine Schiffe haben unten Blei
 anhängend, wenn man nun solche auf
 die hohle Rinne stellt, so machen sie eine
 sehr lange Bewegung von selbst fort, und
 tauschen dadurch das Auge besonders in
 der Ferne, welches sehr artig aussieht.
 4 thlr.
 Eine bewegliche Landschaft, auf obige Art
 angefertigt, mit verschiedenen Gegen-
 ständen 4 thlr. 20 gr.
 Eine bewegliche Belagerung mit vielen Sol-
 daten, Geschütz etc. 4 thlr. 20 gr.
 Eine bewegliche Löwen-Jagd. 4 thlr. 20 gr.
 Ein beweglicher Englischer Bereiter. 4 thlr.
 20 gr.
 Ein dito Spaziergang. 5 thlr. 4 gr.
 Eine dito Parforce Jagd. 5 thlr.
 Ein dito Stiergefecht. 3 thlr.
 Eine große Gemälde-Gallerie mit mehr

denn 30 sehr fleißig gefertigten Gemälden und verschiedenen Figuren; wenn der Saal zusammengefügt, dann hängt man die Malereien, welche numerirt sind, hinein, dies macht den Kindern viel Vergnügen. 4 thlr. 12 gr.
Dergleichen kleinere. 2 thlr. 16 gr.

Spielzeug für Kinder weiblichen Geschlechts.

- Küchen mit allen darin gehörigen Geräthschaften. 6 thlr. 4 gr.
Küchen mit Glasthüren und Fenstern, ganz complet. 7 thlr.
Speisekammern mit Glasthüren, inwendig mit Schubkästen, nebst allem was darin gehört. 7 thlr.
Trockenplätze, auf eine neuere Art eingerichtet. 3 thlr.
Dergleichen grössere Art und mit Glasfenstern, mit gehöriger Wäsche, 6 Stützen, 1 Sack mit Klammern und der Leine. 3 thlr. 12 gr.
Servanten, polirte, nach neuerer Art angefertigt. 3 thlr. und 3 thlr. 8 gr.
Dergleichen mit 3 Glasthüren, inwendig mit Spiegel. 7 thlr. 20 gr.
Dergleichen, besetzt mit französischen Porcellan-Servicen und gemalten Tassen, zu diversen Preisen.
Grosse Secretairs, sehr sauber gearbeitet, inwendig mit verschiedenen Fächern zu

- Briefen, oben mit einem Auffatz. 12 thlr.
20 gr.
- Große Secretairs, ebenfalls gut gearbeitet,
ohne Auffatz, mit Bronze verziert. 7 thlr.
und 6 thlr. 4 gr.
- Dergleichen polirt, ohne Bronze. 5 thlr.
- Dergleichen gebeizt, ohne Bronze. 4 thlr.
- Große polirte Himmel-Bettstelle, mit Bron-
ce verziert, mit Betten und blau seidenen
Gardinen 12 thlr. 12 gr.
- Braune gebeizte hängende Wiegen mit Gal-
lerie, mit Betten und Puppe. 3 thlr. 16 gr.
und 2 thlr.
- Leere hängende Wiegen. 1 thlr. 4 gr. und
1 thlr.
- Leere große polirte hängende Wiegen.
4 thlr.
- Dito Wiegen mit Läufern. 20 gr.
- Dito Bettstellen. 1 thlr. 8 gr. und 1 thlr.
- Dito polirte Bettstellen. 1 thlr. 4 gr.
- Nachttische mit einem Waschbecken, nebst
Kanne und Nachttopf von Zinn. 14 gr.
- Dergleichen mit einem Waschbecken, nebst
Krug und Nachttopf von Gesundheits-
Geschirr. 1 thlr. 4 gr.
- Runde Tische. 1 thlr. 4 gr., 1 thlr. und 16 gr.
- Zeugrollen, ganz vollkommen wie eine
große gemacht. 1 thlr. 16 gr.
- Dergleichen Drehrollen. 2 thlr. 20 gr.
- Comoden, polirte. 2 thlr. 12 gr.
- Dergleichen dito, mit Bronze verziert.
3 thlr.
- Ordinaire gebeizte Comoden. 1 thlr. 4 gr.
1 thlr., auch 20 gr.
- Verfilberte Plateaux, 1 thlr. 20 gr.

- Verfilberte Armleuchter zu 3 Lichtern.
 2 thlr. 8 gr.
 Dergleichen dito zu 5 Lichtern. 2 thlr.
 20 gr.
 Feine lackirte zinnerne Service, bestehend
 in Tellern, Schüsseln, Terrinen, Sala-
 diers, Fruchtkörben, Messern und Ga-
 beln, auch Löffeln. 3 thlr. 20 gr.
 Messer-Körbe mit 6 Paar stählernen Messern
 und Gabeln, und 6 verfilberten und 1 ver-
 goldeten Vorlegelöffel. 2 thlr. 8 gr.
 Deckkörbe mit 6 Servietten, 6 Paar stähler-
 nen Messern und Gabeln, 6 verfilberten
 Eßlöffeln und 1 vergoldeten Vorlegelof-
 fel. 2 thlr. 20 gr.
 Besteche mit 1 vergoldeten Vorlegelöffel,
 6 verfilberten Löffeln, 6 Paar verfilberten
 Messern und Gabeln. 5 thlr. 4 gr.
 Besteche mit 1 vergoldeten Vorlegelöffel,
 6 verfilberten Löffeln, 6 Paar stählernen
 Messern und Gabeln, und 1 Paar Tran-
 chir - Messern und Gabeln. 4 thlr. 4 gr.
 Feine gemalte französische Porcellan - Ser-
 vice mit Porcellan - Plateau. 3 thlr. 8 gr.
 5 thlr. 16 gr. und 5 thlr.
 Feine lackirte und mit Gold verzierte Cof-
 feebretter. 1 thlr. 20 gr. 1 thlr. 16 gr.
 1 thlr. 8 gr. 1 thlr. bis 18 gr.
 Tische mit einer Waage, nebst Gewicht und
 Säcken. 1 thlr. 8 gr.
 Dergleichen, wie vorstehend ohne Gewich-
 te. 1 thlr. 4 gr.
 Kehrbesen }
 Schrubberte } 2 gr. und 6 gr.
 Handbesen, 2 gr. und 4 gr.
 Spinnräder und Haspeln. 16 gr. und 18 gr.

Körbe.

- Deckkörbe. 14 gr.
Waschkörbe. 10 gr.
Leere Bouteillen-Körbe zu 2, 4, 6 und 12
Bouteillen. 5 gr. 6 gr. 10 gr. und
Bouteillen-Körbe mit 2 Sanitäts-Bouteil-
len. 10 gr.
Dergleichen mit 4 dito. 16 gr.
Dergleichen mit 6 dito. 22 gr.
Grosse leere Menagenkörbe zu 2, 3 und 4
Satz. 6 gr. 8 gr. und 10 gr.
Kleine leere Menagenkörbe. 5 gr.
Grosse Kiepen. 12 gr.
Kleine dito. 5 gr.
Messerkörbe. 6 gr.
Korbwagen mit Sitz-Banken. 1 thlr. 8 gr.
Dergleichen ohne dito. 1 thlr. 4 gr.
Menagenkörbe mit 2 Satz Porcellan-Mena-
gen. 1 thlr. 4 gr.
Dergleichen mit 3 dito. 1 thlr. 12 gr.
Dergleichen mit 4 dito. 1 thlr. 16 gr.

Folgende Küchengeräthschaft ist
von Eisen verfertigt.

- Beile. 2 gr.
Feuerforgen, grosse. 8 gr.
Dito kleine. 4 gr.
Bratpfannen. 4 gr.
Roste. 3 gr.
Feuerschuppen. 2 gr.
Coffetrommeln, grosse. 8 gr.
Dito kleine. 4 gr.
Coffemühlen. 12 gr.

Dito ordinaire. 8 gr.
DreifüÙe. 3 gr.
Dito kleinere. 2 gr.
HackemeÙer. 3 gr.
WiegemeÙer. 4 gr.
Zangen. 2 gr.
Windöfen. 20 gr.
BratspieÙe mit Bock. 8 gr.
Feuertöple. 2 gr.
Backpfannen. 2 gr.

Nachstehende Stücke sind von
polirtem Messing verfertigt.

Fischemeier. 8 gr.
Brühkellen. 2 gr.
Schaumkellen. 2 gr.
Reibeisen. 5 gr.
Messingerne TheekeÙel mit Filtrir-Lampe.
2 thlr.
Dergleichen TheekeÙel ohne Filtrir-Lampe.
1 thlr. 6 gr.
Salzmetzen. 5 gr.
Feuertöben. 10 gr.
Laternen mit geschliffenen Gläsern. 8 gr.
und 6 gr.

Aus weißem Blech folgende.

Chocoladenkannen. 10 gr.
Dergleichen, größer, lackirt. 1 thlr. 8 gr.
Filtrirkannen. 16 gr.
Stürzen. 3 gr.
Trichter. 1 gr., auch 2 gr.

- Groſe Durchſchläge. 3 gr.
 Doppelte dito. 4 gr.
 Mehlspeiſenform. 4 gr.
 Boudingform. 4 gr.
 Laternen. 8 gr. und 14 gr.
 Dreifüſe. 1 gr.
 Müllſchüppen. 2 gr. und 4 gr.
 Reibeifen. 3 gr.
 Coffeemaſchinen, polirt, mit Filtrir-Lampe. 1 thlr. 8 gr.
 Theemaſchinen, lackirt, neue Art. 2 thlr.
 20 gr.
 Brühſiebe. 4 gr.
 Coffeetrichter. 4 gr.
 Salzmetzen. 4 gr.
 Anrichter. 2 gr.

Aus weiſſem Blech, auf Kupfer- Art gemalt.

- Schinkenkeſſel. 4 gr.
 Cafferollen. 2 gr. und 4 gr.
 Dergleichen mit Deckel. 4 gr.
 Tortenpfannen. 4 gr.
 Schmortöpfe mit Deckel. 4 gr.
 Theekeſſel. 4 gr. und 5 gr.
 Groſe Töpfe. 2 gr.
 Kleine dito. 1 gr. 6 pf.
 Kleine Keſſel. 2 gr.
 Oroſe Keſſel. 2 gr.
 Napfkuchenform. 2 gr. und 3 gr.

An Waschgeräthschaften sind folgende Stücke; sie sind von Holz gemacht, und eben so zusammenge setzt, wie die wirklichen grossen Geräthschaften.

- Waschfässer mit Bock. 8 gr.
- Dito mit Füßen. 18 gr.
- Dito kleine runde, mit Füßen. 10 gr.
- Beuchtielen. 8 gr.
- Wannen. 4 gr.
- Milcheimer. 2 gr.
- Badewannen. 8 gr.
- Schauerfässer. 3 gr.
- Zober. 3 gr.
- Fischeimer. 5 gr.
- Eimer mit messingernen Bügeln. 8 gr.
- Eimer mit eisernen Bügeln. 4 gr.
- Kleine Eimer. 3 gr.
- Eimer mit Full-Bändern. 12 gr.
- Milchkannen. 1 thlr. 4 gr.
- Biertonnen nebst Apparat und 12 Sanitäts-Bouteillen. 2 thlr. 8 gr.
- Dergleichen dito und 6 Sanitäts-Bouteillen. 1 thlr. 20 gr.

Außerdem ist noch an Mädchen-Spielzeug zu haben:

- Feuerherde mit Backofen, mit gewölbtem Holzraum, Kasseroll-Loch und eisernen Ofenthüren versehen. 1 thlr. 20 gr.
- Dergleichen Feuerherde mit Theekessel,

- Feuerforge, Dreifufs, Waschkeffel, Caf-
ferollén etc. 3 thlr. 8 gr.
Offene Küchen mit allen darin gehörenden
Geräthschaften. 5 thlr.
Schachteln mit hölzernem Hausrath. 4 gr
bis 1 thlr. 12 gr.
Schachteln mit messingernem Hausrath.
20 gr.
Schachteln mit weifs blechernem Hausrath.
14 gr.
Schachteln mit eisernem und lackirten Kü-
chen-Geräthe. 3 thlr. 12 gr.
Kästchen mit eisernen Küchen-Geräthschaf-
ten. 1 thlr. 20 gr.
Schachteln mit zinnernem Hausrath. 14 gr.
18 gr. 20 gr. und 22 gr.
Schachteln mit Meublen und Figuren.
16 gr. 1 thlr. 4 gr. 1 thlr. 12 gr. und
1 thlr. 16 gr.
Kästchen, worin gepolstertes Ameuble-
ment ohne Figuren. 16 gr. 22 gr. 1 thlr.
4 gr. 1 thlr. 12 gr. 2 thlr. 4 gr. 3 thlr. 8 gr.
Gepolsterte Sophas. 1 thlr. 12 gr. 1 thlr.
und 16 gr.
Grosse hölzerne gepolsterte Sophas. 3 thlr.
12 gr.
Weisse Puppen-Stühle. 14 gr. 8 gr. 6 gr.
und 5 gr.
Schwarze Puppenstühle, mit rothem Maro-
quin überzogen. 22 gr. 18 gr. 10 gr. 8 gr.
Dergleichen Sophas, auch mit rothem Ma-
roquin überzogen. 1 thlr. 4 gr. und
12 gr.
Wochenbetterin. 8 gr.
Dergleichen in feidenen Gardinenbetten.
20 gr.

- Dergleichen in leinenen dito. 14 gr.
- Birnen mit Kaffeezeug. 10 gr.
- Aepfel mit Kinderzeug. 16 gr.
- Groſſe Eimer mit meſſingernen Bändern und Bügeln. 1 thlr. 4 gr.
- Groſſe Eimer mit meſſingernen Bügeln. 14 gr.
- Tragen dazu mit meſſingernen Haken. 14 gr.
- Puppen-Bälge mit und ohne Gelenke, in allen Gröſſen, zu diverſen Preiſen.
- Puppenschuh, das Paar 2 gr.
- Puppenſtiefeln, das Paar 4 gr. und 6 gr.
- Feine Puppen-Köpfe, ganz den Wachsköpfen ähnlich, in allen Gröſſen, von 2 gr. bis 1 thlr.
- Dergleichen groſſe Kinderköpfe mit Zähnen. 20 gr. und 1 thlr.
- Dergleichen Kinder und Damenköpfe mit Haar-Peruquen; zu diverſen Preiſen.
- Angezogene Puppen nach dem neueſten Geſchmack, von verſchiedenen Gröſſen, alle zum Aus- und anziehen, zu verſchiedenen Preiſen.
- Wachs-Puppen ohne Stuhl. 14 gr. 16 gr. 20 gr. 1 thlr. 4 gr. und 1 thlr. 12 gr.
- Dergleichen mit Stuhl. 18 gr. 20 gr. 1 thlr. 1 thlr. 8 gr. und 1 thlr. 20 gr.
- Pompadours mit Strickzeug, ſind ganz klein und enthalten einen kleinen angefangenen Strumpf, neſt einem Knaul mit Zwirn. 6 gr.
- Gläſerne Bouteillen, Weingläſer und Caravinen. 1 gr. auch 2 gr.
- Kleine Thee-Service von Criſtal, Kaffeekanne, Milchkanne, Dejeunez, kleine Biergläſer von verſchiedener Form, Kä-

- feteller mit Glocke, Butterteller, auch
 einzelnen Tellern, zu diversen Preisen.
 Feine cristalne geschliffene kleine Cardinal-
 Bowlen mit Unterfatz und 12 Gläsern.
 4 thlr. 8 gr.
 Dergleichen glatte. 2 thlr. 8 gr.
 Kleine Plateaux mit Flasche und 4 Gläsern.
 1 thlr. 4 gr.
 Dergleichen geschliffene. 2 thlr. 4 gr.
 Feine cristalne geschliffene Milchtöpfe,
 Theebüchsen, Zuckerdosen und Rum-
 flaschen. Stück 12 gr
 Grofse und kleine Stuben. 3 thlr. 3 thlr.
 16 gr. 4 thlr. 16 gr. und 6 thlr.
 Kleines Sanitäts-Geschirr aller Art. 2 gr.
 Plett - Tische mit Decke, messingernem
 Pletteisen und eiserner Rofte. 1 thlr. 16 gr.
 Französische Pletteisen mit Bolzen. 22 gr.
 Messingerne Mörfer. 8 gr. 10 gr. 12 gr.
 und 14 gr.
 Messingerne Leuchter mit Lichtscheere.
 16 gr.
 Dergleichen mit dito. 14 gr.
 Toiletten mit Porcellan Wafchnapf, Bou-
 teillen, Glas etc. 4 thlr.
 Dergleichen in derselben Art, mit Bronze.
 4 thlr. 8 gr.
 Plattirte Zuckerkörbe mit geschliffenem
 Glas. 2 thlr. 8 gr.
 Lackirte Presentir - Teller. 18 gr. 20 gr.
 und 1 thlr.
 Plattirte Theekeffel. 20 gr.
 Lackirte Brodkörbe. 8 gr.
 Lackirte Lichtscheere mit Unterfatz. 8 gr.
 Lackirte Leuchter, das Paar 20 gr. 1 thlr.
 und 1 thlr. 4 gr.

Ver-

- Verfilberte Eßlöffel. 2 und 3 gr.
 Verfilberte Terrinenlöffel, inwendig ver-
 goldet. 10 gr.
 Dergleichen dito größer. 12 gr.
 Verfilberte Messer und Gabeln, das Paar
 10 gr.
 Dito Zuckerzangen. 4 gr.
 Dito dito größere. 6 gr.
 Dito Kuchen-Vorleger. 14 gr.
 Dito dito. 12 gr.
 Elfenbeinerne Englische Messer und Ga-
 beln, das Paar. 20 gr.
 Knöcherner Messer und Gabeln, das Paar
 3 gr.
 Stählerne Messer und Gabeln, das Paar 4 gr.
 Dergleichen Tranchir-Messer und' Gabeln,
 das Paar 6 gr.
 Kleider-Secretairs, braun gebeizt. 2 thlr.
 12 gr.
 Verfilberte Wachsstock-Scheeren. 16 gr.
 Gläserne gemalte Blumen-Vasen. 8 gr.
 Gläserne gemalte Service. 8 gr.
 Assortirte Papp-Toiletten zu verschiedenen
 Preisen.
 Theetische mit und ohne Theemaschinen.
 von 1 thlr. 8 gr. bis 10 thlr.
 Coffeetische mit und ohne Coffeemaschinen
 von 1 thlr. 8 gr. bis 10 thlr.
 Gedeckte Tische aller Art. von 2 thlr. bis
 8 thlr.
 Küchen-Spinden, weiß gemalen, mit Sani-
 täts-Geschirr, blechernem und zinner-
 nem Geräthe besetzt. 4 thlr. 4 gr.
 Dergleichen mit Glas-Fenstern und Sani-
 täts-Geschirr besetzt. 4 thlr.
 Dergleichen, braun gebeizt, ohne Glas-

- fenstern, mit Sanitäts-Geschirr, blechernem und zinnernem Geräth besetzt. 3 thlr. 12 gr.
- Küchen-Spinden, braun gebeizt, mit blechernem und zinnernem Geräth besetzt. 3 thlr. und 3 thlr. 8 gr.
- Leere braun gebeizte Küchenspinden. mit 2 Glastüren. 1 thlr. und 1 thlr. 4 gr.
- Weiß angestrichene Küchenspinden mit 2 Glastüren, 1 thlr. 16 gr.
- Viereckigte kleine Tische mit einer Wachstuchdecke. 2 thlr. 16 gr.
- Runde kleine Tische mit einer Wachstuch-Decke. 2 thlr. 12 gr.
- Brunnen, sehr hübsch lakirt. 1 thlr. 12 gr.
- Dito ordinaire. 20 gr.

An verschiedenen Spielen für erwachsene Personen und für Kinder.

- Zahlpfennige, das Hundert 4 gr. bis 1 thlr. 8 gr.
- Spielmarken von Knochen, runde weiße, das Hundert 1 thlr. 4 gr.
- Dergleichen eckigte und runde couleurte, das Hundert 1 thlr. 4 gr.
- Schachteln, enthaltend eckigte und runde couleurte Marken. 100 Stück 1 thlr. 4 gr.
- Dergleichen Mittelforte. 100 Stück. 18 gr.
- Dergleichen kleine Sorte. 100 Stück. 16 gr.
- Feine Kästchen mit Spielmarken und 5 Körben, auf dem Deckel ein schönes Gemälde. 8 thlr. 20 gr.
- Dergleichen Kästchen von Maroquin mit 4 Körben ohne Marquen. 5 thlr. 16 gr.

- Dergleichen Kästchen von Maroquin mit
4 Körbe ohne Marken. 5 thlr. 16 gr.
- Ordinaire Quadrille-Kasten mit Spielmar-
ken und 4 Körbe. 2 thlr. 16 gr.
- Kegelspiele von Pflaumbaumholz. 10, 12
und 14 gr.
- Ordinaire Kegelspiele in Schachteln. 2, 3,
4, 6, 8 und 12 gr.
- Würfelbecher. 6 gr.
- Kästchen mit der Carte von Deutschland
auf Holz, zum Zusammensetzen um Kin-
der die Erdkunde zu lehren. 1 thlr.
20 gr.
- Kästchen mit der Carte von Europa. 2 thlr.
20 gr.
- Zahlen-Lotterie-Spiele mit 90 No. in Holz-
kasten. 1 thlr. 8 gr.
- Dergleichen dito in Pappkasten. 1 thlr.
12 gr.
- Dergleichen dito ordinaire. 18 gr., 20 gr.
1 thlr.
- Klassen-Lotterie - Spiele mit 6 Classen.
1 thlr. 4 gr.
- Dergleichen mit 4 Classen 1 thlr.
- Dergleichen mit 2 Classen. 16 gr.
- Lotterie-Räder zu Zahlen-Lotterie-Spiele.
2 thlr. 12 gr.
- Fuchs- und Hühnerspiel. 6 gr.
- Wolf- und Schaaf-Spiel. 6 gr.
- Stoßbahnen von Eichenholz sauber gear-
beitet. 2 thlr. 12 gr.
- Billarde mit Füßen zum herausnehmen,
in der Höhe eines gewöhnlichen Tisches
mit Bällen und Quens. 8 thlr. 16 gr.
- Triefelbahnen, große. 3 thlr. 8 gr.
- Bilboquets von Holz. 4 und 6 gr.

- Dergleichen von Knochen. 14 gr.
 Stranquets das Paar 1 thlr. 4 gr. und 1 thlr.
 8 gr.
 Stranquets, feine, mit Sammt das Paar
 2 thlr. 16 gr.
 Volands. 2 und 4 gr.
 Ringespiele, die Ringe sind mit seidnen
 Band bewickelt, das Paar Ringe mit ein
 Paar Stöcke. 12 Gr.
 Federspiele von Buchsbaum. 1 thl. 4 gr.
 Dergleichen von Knochen. 2 thlr.
 Dergleichen von dito ordinaire. 20 gr.
 Rouge und Noir-Spiel. 4 thlr.
 Würfel von Knochen. 1 auch 2 gr.
 Dito von Elfenbein. 4. 6 und 10 gr.
 Dambretter, feine ausgelegte, inwendig
 mit Tuch. 8 thlr. 8 gr. 7 thlr. 16 gr.
 5 thlr. 20 gr. 5 thlr. 16 gr. 4 thlr. 16 gr.
 und 3 thlr. 16 gr.
 Dambretter, feine ausgelegte, ohne Tuch.
 3 thlr. 16 gr. und 2 thlr. 20 gr.
 Dergleichen ordinaire weiß und schwarz.
 1 thlr. 16 gr., 1 thlr. 8 gr., 1 thlr., 18 gr.
 und 14 gr.
 Dergleichen gemalte. 2 thlr. 12 gr., 1 thlr.
 8 gr., 20, 16, 12, 10, 8 und 6 gr.
 Schachbretter, hölzerne fein, ausgelegte.
 1 thlr. 16 gr., 1 thlr. 12 gr. und 1 thlr.
 8 gr.
 Schachbretter, ordinaire, weiß und schwarz.
 18, 16, 14, 10 und 8 gr.
 Schachbretter, feine zum zusammenlegen,
 inwendig Figuren hinein zu legen. 1 thlr.
 12 gr.
 Schachbretter in Maroquin zum zusammen-
 klappen. 14, 16 gr. und 1 thlr. 4 gr.

- Schachbretter in bunt Papier desgleichen.
 12, 14 und 16 gr.
- Schachspiele, feine knöcherne in ordinaire
 Kasten. 2 thlr. 4 gr., 3 thlr., 3 thlr. 12 gr.
 und 4 thlr. 16 gr.
- Dergleichen feine in polirte Kasten. 3 thlr.
 4 gr., 3 thlr. 20 gr., 4 thlr. 8 gr., 5 thlr.
 16 gr.
- Schachspiele, elfenbeinerne in polirte Ka-
 sten. 4 thlr. 4 gr.
- Schachspiele, hölzerne. 1 thlr. 4 gr., 1 thlr.
 18 gr., 10 gr., 8 gr., 6 gr.
- Parquet-Spiel mit gemalten Quadraten un-
 ter Glas. 1 thlr. 20 gr.
- Pochbretter. 1 thlr. 4 gr.
- Dominospiele in gebeizte Kasten, mit 28,
 36, 45 und 55 Steine à 12, 14, 18 gr. u.
 1 thlr. 4 gr.
- Dominospiele, französische, mit 28 Steine.
 1 thlr.
- Dominospiele in Pappkästchen mit hölzer-
 ne 21, 28, 36 und 45 Steine. 8, 10, 12
 und 16 gr.
- Das Königs- oder Kriegespiel. 2 thl. 20 gr.
- Frage- und Antwort. Kartenspiel mit 24
 komischen Figuren, welche sich mehr
 als tausendmal verändern lassen. 18 gr.
- Nonnenlistspiel. 10 gr.
- Solitairepiel. 10 gr.
- Fuchs- und Giefs-Spiel. 1 thlr. 12 gr.
- Belagerungspiel mit einem Spielplan.
 1 thlr. 4 gr.
- Dergleichen dito ordinaire. 20 gr.
- Die vier Jahreszeiten, ein neues Würf-
 und Pfänderspiel. 16 gr.
- Der grosse deutsche Freiheitskampf, ein

- historisch belehrendes Würfelspiel für
junge Leute. 20 gr.
Ein Tag in Berlin. 1 thlr.
Ein Tag in Potsdam. 1 thlr.
Die Reise nach der Stadt. 12 gr.
Das neue Gänfenspiel. 16 gr.
Sieges- und Friedens, öder Kofacken- und
Franzosenpiel. 16 gr.
Die beiden Helden von la belle Alliance.
16 gr.
Die Thaten der Helden. 1 thlr. 8 gr.
Das Favoritspiel. 1 thlr. 12 gr.
Frage- und Antwortspiel mit Figuren.
20 gr.
Harlequin und Pierrot. 1 thlr. 8 gr.
Das komische Lotteriespiel. 2 thlr.
Die Pantomine. 10 gr.
Das Damen-Portrait-Magazin. 1 thlr.
Das Männer-Portrait-Magazin. 1 thlr.
Das Bilder-Auffschlag mit 52 Blatt. 20 gr.
Das dito dito mit 52 dito. 1 thlr.
8 gr.
Die bunte Gesellschaft. 2 thlr.
Das scherzhafte Frage- und Antwortspiel
in 100 Blättern. 12 gr.
Der unfehlbare Errather. 4 gr.
Das chinesische Räthsel. 1 thlr.
Der Hammer und Glocke. 1 thlr.
Das Jagdspiel. 16 gr.
Der Käfig. 16 gr.
Die Kunst die Taufnahmen zu errathen.
6 gr.
Die Licitation. 1 thlr. 12gr.
Der Olymp. 2 thlr. 12 gr.
Die Stationen des Lebens. 20 gr.
Wer ist der Dieb. 20 gr.

- Das Polymorphoscop. 2 thlr.
Das neue Post- und Reifespiel. 1 thlr.
Das Leipziger Strafsengeschrei. 16 gr.
Das Alphabet der Blumensprache. 18 gr.
Der Hanswurstkrieg. 16 gr.
Die blinde Kuh. 18 gr.
Das deutsche Giftpflanzenpiel. 1 thlr.
Die phisionomische Schule. 14 gr.
Der Ahasverus oder der ewige Jude. 1 thlr.
Das Rittergut ist zu verpachten. 1 thlr.
Die Hieroglyphensprache. 1 thlr. 8 gr.
Die jovialische Gesellschaft. 18 gr.
Das Prismaspiel. 20 gr.
Das Seewesenspiel. 12 gr.
Der Raubgraf. 12 gr.
Der Weg zum Glücke. 16 gr.
Das neue Schöpfungspiel. 16 gr.
Das geometrische Quadratspiel. 20 gr.
Der Diebstahl in Krähwinkel. 12 gr.
Das neue Frage- und Antwortspiel. 16 gr.
Das Moira. 20 gr.
Das Spiel der Schwarzen. 16 gr.
Der Freimüthige. 1 thlr. 8 gr.
Das Silhouetten-Cabinet oder die geschwin-
deste Art zu portraitiren ohne Zeichnen
zu können. 1 thlr. 4 gr.
Les quatre Ages de la vie. 2 thlr. 20 gr.
Das Buchstabenpiel. 10 gr.
Die Brautleute. 2 thlr.

An verschiedenen nützlichen Sa-
chen für erwachsene Personen und
für Kinder.

Maroquin- und hölzerne Arbeitskästchen

- mit Instrumente in Perlmutter, Bronze
und Elfenbein. 10 thl. 12 gr., 9 thlr.
12 gr., 7 thlr. 12 gr., 5 thlr. 12 gr., 4 thlr.
und 3 thlr.
- Maroquin Korbchen mit Stahl besetzt zu
Stickereien. 3 thlr. 12 gr.
- Maroquin Korbchen mit Nadeln. 1 thlr.
8 gr., 1 thlr. 16 gr., 2 thlr. 4 gr. und
3 thlr. 20 gr.
- Samt Korbchen mit Bronze-Kanten. 3 thlr.
8 gr.
- Samt Bücher für Nadeln auch mit Bronze-
Kanten.
- Portefeuille in Maroquin. 3 thlr. 8 gr. u.
2 thlr. 12 gr.
- Pasteten mit Instrumente. 5 thlr. 4 gr.
- Eier mit dito. 1 thlr. 20 gr.
- Früchte mit dito. 2 thlr. 20 gr.
- Eier-Unterfetter mit dito. 1 thlr. 16 gr.
- Korbchen mit Blumen. 18 gr.
- Dito mit Kirfchen. 1 thlr. 4 gr.
- Dito mit Früchte. 18 gr.
- Zwirnwikel von Perlmutter. 12, 8 und
4 gr.
- Dergleichen von Maroquin. 2, 3 und
4 gr.
- Scheeren in Perlmutter. 2 thlr. 8 gr.
- Nadel-Etuis in Perlmutter. 3 thlr. 8 gr.
3 thlr. 4 gr., 2 thlr. 4 gr., 1 thlr. 8 gr. u.
1 thlr.
- Tambour. Etuis in dito. 1 thlr. 16 gr.
- Strickkapfeln in dito. 1 thlr. 8 gr.
- Schnürnadeln in dito. 4 gr.
- Zahnbürsten in dito. 1 thlr. 16 gr.
- Fingerhüte in dito. 1 thlr. 16 gr. und
1 thlr. 12 gr.

- Souvenirs in dito. 6 und 7 thlr.
 Prieme, um Bindlöcher zu machen in
 Perlmutter. 1 thlr. 4 gr.
 Brieffreicher in Perlmutter. 1 thlr. 12 gr.
 Zahnstocher in Dito. 1 thlr. 4 gr.
 Whistmarken in dito. 2 thlr. 4 gr.
 Cristalne Nadel-Etuis mit Bronze-Verzie-
 rungen. 1 thlr. 16 gr.
 Dergleichen Riechflaschen. 16 gr.
 Porcellan, gemalte, dito. 1 thlr. 12 gr.
 Rouleaux mit und ohne Bronze. 2 thlr.
 4 gr., 1 thlr. 8 gr. und 1 thlr.
 Nähekissen, versilberte zum Anschrauben.
 20 und 22 gr.
 Stricknadeln das Spiel 3 gr.
 Nähnadeln das Hundert 8 gr.
 Dergleichen mit silbernen Oehren das Hun-
 dert 10 gr.
 Dergleichen mit goldene Oehren das Hun-
 dert. 12 gr.
 Stopfnadeln das Hundert 8 gr.
 Tambour-Nadel-Etuis. 4, 8 und 10 gr.
 Tambour-Nadel. Stück 6 Pf.
 Fingerhüte von Elfenbein ohne Rand. 3
 und 4 gr.
 Dergleichen von dito mit Rand. 4 und
 6 gr.
 Dergleichen von Knochen. 2 gr.
 Dergleichen von Silber. 16 gr. bis 2 thlr.
 Filetnadeln. 2 gr.
 Filetstücke. 1 gr.
 Strickscheiden von Holz, Knochen und
 Elfenbein. 2 gr. bis 2 thlr.
 Nadelbüchsen von Holz, Knochen und
 Elfenbein. 2 gr. bis 2 thlr.
 Rückenkratzer. 6 gr.

- Zwirnwinden, 1 thlr. und 1 thlr. 12 gr.
Schnürgabeln von Buchsbaum. 6 gr.
Runde Platten von dito. 2 gr.
Lange Hölzer von dito. 4 gr.
Stückerrähme an den Tisch zu schrauben.
1 thlr. 16 gr.
Dergleichen grofse zum stellen. 2 thlr.
12 gr.
Dergleichen kleinere zum dito. 2 thlr. 4 gr.
Dergleichen auf den Schoofs zu nehmen.
2 thlr. 4 gr. und 2 thlr.
Nüsse mit Handschuhe. 1 thlr 12 gr.
Bonbonniero von Schildkröte. 12 gr. und
18 gr.
Futterale von Maroquin mit Rasirmessern.
3 thlr. 4 gr., 4 thlr. und 4 thlr. 8 gr.
Brieftaschen mit und ohne Instrumente
von 12 gr. bis 3 thlr.
Notiz - Bücher mit Calender.
Zulegetaschen zu Tresorscheine.
Nadeltaschen mit Instrumente,
Dito ohne dito
Damens Etais mit Taschen und In-
strumente.
Dergleichen dito ohne dito
Nadel - Etais.
Tanz - Engagement. 14 gr.
Zigaros - Futterale. 18 gr.
Zigaros - Spitzen schön gearbeitet, 2 thlr.
und 1 thlr. 20 gr.
Vergoldete Börsen - Bügel, 1 thlr. 20 gr.
und 2 thlr.
Diverse von feiner Baumwolle gewickelte
Sachen als Tempel etc. 2 thlr, 12 gr.
Dergleichen gewickelte in Form eines

} von 16 gr. bis 2 thlr.

- Taubenhaus, Brunnens, Vogelbauers.
18 gr.
Grüne seidene Lichtschirme mit messing-
gerne Flügel, und Bänder auf das Licht
zu stechen. 1 thlr. 12 gr.
Lichtschirme, grüne, auf einem schwar-
zen Fußgestelle. 20 gr.
Lichtschirme, ordinaire, auf einem wei-
ßen Fußgestelle. 8 gr.
Kopfschirme. 8 gr.
Komplette Angeln verschiedener Art in
Futtermal. 1 thlr. 20 gr. und 3 thlr. 4 gr.
Simple Angeln à Stück 6 und 12 gr,
Angelstöcke. 2 thlr. 12 gr.
Lichtmanschetten von geöltem Papier.
Duz. 3 gr.
Dito von Blech, laquirt. Duz. 1 thlr.
Siegellack, feinen und ordinären.
Englisch Pflaster. 2 gr.
Zahnbürsten. 2 bis 8 gr.
Nagelbürsten. 6 bis 8 gr.
Rasirpinsel. 4 gr.
Theemagazin von Mahagoniholz. 2 thlr.
16 gr.
Sallat-Gabeln und Löffel von Buchsbaum
14 gr., 18 gr. und 1 thlr.
Dergleichen von Horn. 1 thlr. 4 gr., 1 thlr.
8 gr. und 1 thlr. 12 gr.
Zitronenpresser. 1 thlr. 8 gr.
Zitronensiebe. 1 thlr. 8 gr.
Nufsknacker. 2 bis 16 gr.
Sparbüchsen, laquirt. 20 gr.
Zuckerhammer von Buchsbaum. 1 thlr.
Punfchlöffel von dito. 1 thlr.
Zuckerhammer, ordinaire. 14 gr.
Punfchlöffel, ordinaire. 14 gr.

- Federmesser aller Art. 4 bis 16 gr.
Stählerne Federschneider. 1 thlr. 12 gr.
Feine Scheeren. 1 bis 3 thlr.
Ordinaire dito. 12 gr. bis 1 thlr.
Gurkenhobeln.
Butterstecher von Buchsbaum. 6 bis 8 gr.
Spaar-Enden in Gestalt der Wachslichte.
8 gr.
Schmetterlings-Scheeren. 22 gr.
Englische Windfor- und Palm - Seife.
4 gr.
Dito Blücher-Seife. 8 gr.
Transparente französische Seife. 6 gr.
Schreibepulte zum aufklappen und ver-
schließen. 2 thlr. 20 gr.
Dito dito größer und feiner gearbeitet.
3 thlr. 20 gr.
Dito dito mit Tuschsen und übrige Mahl-
geräthschaften, auch zum verschließen.
Schreibekasten mit Sand- und Dintefafs.
1 thlr. 6 gr.
Pastellkasten mit 12 Chattirungen. 3 thlr.
16 gr.
Dergleichen mit 18 dito. 7 thlr. 12 gr.
Ganz feine Farbekästchen mit 6, 12, 18
Farben. 2 thlr. 12 gr. 4 und 5 thlr.
Farbekasten in polirte Kasten mit 6, 12,
18 und 24 Farben. 14 gr., 18 gr., 1 thlr.
und 1 thlr. 4 gr.
Farbekasten, Mittel - Sorte, mit 6, 12, 18
und 24 Farben. 8 gr., 12 gr., 16 gr.
und 1 thlr.
Ordinaire Farbekasten mit 12, 18 und 24
Farben. 4, 6 und 8 gr.
Ordinaire Muschelkasten. 3 bis 16 gr.

Attrappen, verschiedener Art zu verschiedenen Preisen.

Schlittschuhe mit Riemen, das Paar 1 thlr. 12 gr. und 1 thlr. 16 gr.

Sahnenlöffel von Buchsbaum. 10 gr.

Mosfrichlöffel von dito. 8 gr.

Schmuckkästchen. 3 und 10 gr.

Kleine leere Mahagonikästchen zum verschließen. 1 thlr. 16 gr.

Chocoladen-Quirl.

Feine Zahnstocher von Holz, das Hundert 4 gr.

Dito dito von Posen, das Hundert 12 gr.

Feine und ordinaire Bleistifte in Holz.

Dito dito ohne Holz.

Etais mit 12 Pastellstifte. 1 thlr. 4 gr.

Dito mit 25 dito. 2 thlr.

Gummi Elasticum.

Lackirte Penale. 16 gr.

Schwarze Kreide, runde und eckigte.

Rothstein, runde und eckigte.

Lesekasten. 1 thlr. 12 gr.

A b c - Tafeln mit illuminirten Bildern. 20 gr.

Bilderlust für die Jugend zum Nachzeichnen und Illuminiren. 15 Hest. 20 gr.

Schwarze und illuminirte Bilderbogen. 6 Pf. bis 4 gr.

Dergleichen dito dito in Steindruck enthalten aller Art Theater-Costüm. 1 gr. auch 2 gr.

Silberne Bleistift - Etuis. 1 thlr. 8 gr. bis 2 thlr.

Zahnsfocher und Ohrlöffel von Schildkröte in Elfenbein-Etuis. 10 und 16 gr.
Nürnberger Pfefferkuchen. 6 Pf. bis 4 gr.
Englische Kästchen, worin in jedem sechs verschiedene gewickelte feine Baumwollene Knaule. 16 gr.
Sehr geschmackvolle Wiener Neujahrswünsche.

Wachsleinwand aller Art, feine und mittel.
Dergleichen Tischdecken, auch Untersätze zu Terrinen, Bouteillen, Gläsern und Tassen.
Gemalte Fenster-Rouleaux.

Berlin, gedruckt bei den Gebrüdern Gädicke,
Wallstrasse No. 12.

271





Lc 1018 ^u_e

ULB Halle

3

002 622 149



Kurt Reinhardt
HALLE (SAALE)
Stresemannplatz 14
Telefon 28 78 7

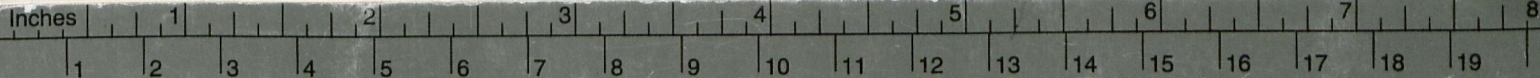


Verzeichnifs

der

in dem Kuntf- und Nürnberger-Laden

des



Centimetres

Farbkarte #13

B.I.G.

Blue

Cyan

Green

Yellow

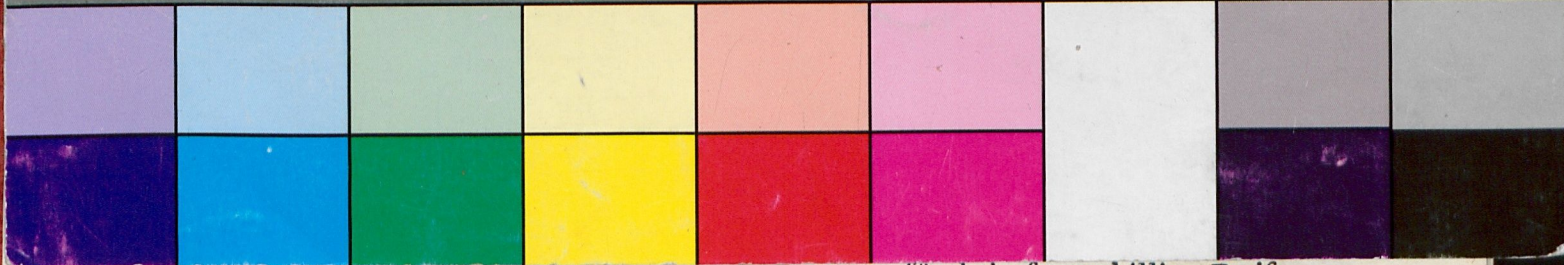
Red

Magenta

White

3/Color

Black



für beigefetzte billige Preise

zu haben find.

B e r l i n .

222

