

AB

H

1926



~~Pa 158~~ EA 3072/9

biblioth. Ent. Hefenst
3h2.



Verzeichniss 1

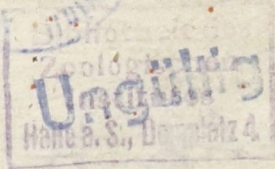
der

zur Verlassenschaft

des Herrn Senator Schneider

gehörigen

Insectensammlung.



Stralsund,

gedruckt in der Kön. Regierungs-Buchdruckerei,
1828.





AB H 1926 (713)



Die in dem nachstehenden Verzeichnisse, welches in allen Buchhandlungen unentgeltlich zu haben ist, näher angegebene, von dem verstorbenen Herrn Senator Schneider nachgelassene Sammlung von Insecten soll veräussert werden. Sie enthält theils inländische, theils ausländische Insecten verschiedener Art, und ist von dem Verstorbenen mit vieler Mühe und mit bedeutenden Kosten angeschafft und in verkütteten Glaskästchen von verschiedener Grösse aufbewahrt; wie denn auch der grösste Theil derselben in zwei grosse, mit Schiebladen eingerichtete Schränke geordnet, ausserdem aber noch mehrere Schiebladen damit angefüllt sind.

Alle, die entweder für sich, oder für eine Lehr- und Wissenschaftsanstalt diese vortreffliche, mit tiefer Kenntniss und Einsicht ange-

schaffte und geordnete Sammlung ankaufen wollen, haben sich in postfreien Briefen an den Herrn Ober-Secretair Kühl hieselbst zu wenden, der über alle Anfragen die nöthige Auskunft ertheilen wird und zum Abschlusse des Handels hinlänglich bevollmächtigt ist. Um indessen vergeblichen Anfragen vorzubeugen, wird den Kauflustigen hiebei zur Nachricht gestellt, dass in Betreff der bedeutenden Kosten, die auf die Anschaffung und Einrichtung dieser Sammlung verwandt sind, kein Bot, der nicht mindestens Dreihundert Friedrichsd'or beträgt, berücksichtigt werden kann, und jeder unter dieser Summe stehende Bot vergeblich seyn würde.

Stralsund, im September 1828.

bl-
en
n-
as-
les
in-
rd
lt,
auf
m-
in-
oe-
ler
ch

INSECTA EUROPAEA.

ELEUTHERATA.

Ca
Hy
Int
Ri
Sil
Ma
So
Sil
Li
Si
Tr
G
Ch
Sc
Fl
Z
M

Et



I. PENTAMERA. Latr.

A. CARABICI.

Cicindela. Fabr.

Campestris. German.

Hybrida. id.

Integra. Meg. Zieg. Hung.

Riparia. Meg. Sturm. Austr.

Silvicola. Meg. id.

Maritima. Gyll. Dej. Suec.

Soluta. Zgl. Hung.

Silvatica. German.

Littoralis. Gall. mer.

Sinuata. Austr.

Trisignata. Ill. Dej. Gall. mer.

Germanica. Austr.

Chiloleuca. Fisch. Ross. mer.

Scalaris. Dej. Gall. mer.

Flexuosa. id.

Zwickii. Ross. mer.

Maroccana. Lusitan.

Drypta. Fabr.

Emarginata. Hung.

Odacantha. Fabr.

Melanura. Germ.

Zuphium. Latr.

Olens. Ital. Hispan.

Omphreus. Ziegl.

Morio. Ziegl. Dalmat.

Polystichus. Bon.

Fasciolatus. Ital.

Dromius. Bon.

Atricapillus. Germ.

Quadrinotatus. id.

Quadrinotatus. id.

Agilis. id.

Imperialis. Meg. Hung.

Marginellus. German.

Spilotus. Ziegl. Austr.

Truncatellus. German.

Lebia. Latr.

Fulvicollis. Gall. mer.

Chloroptera. Schn. *) Germ.

Chlorocephala. Du. **) G. mer.

*) Mera est Chlorocephala.

**) Fortasse n. sp. duplominor, quam L. Cyanocephala, cui praeterea simillima est.

- Cyanocephala. *German.*
 Crux minor. *id.*
 Turcica. *Gall. mer.*
 Cyathigera, Ross. *Toscana.*
 Humeralis. *Austria.*
 Haemorrhoidalis. *id.*
 Cymindis. *Latr.*
 Humeralis. *German.*
 Axillaris. *Dej. Austr.*
 Angularis. *Gyll. Suecia,*
 [Basalis. *Gyll. id.*
 [Scapularis. *Dahl.*
 Homagrica. *Duft. Austr.*
 Lunaris. *Duft. Carinth.*
 Dorsalis. *Fisch. Russ. mer.*
 Miliaris. *Austria.*
 Brachinus. *Fabr.*
 Explodiens. *Duft. Austria.*
 Scolopeta. *id.*
 Crepitans. *id.*
 Strepitans. *Duft. id.*
 Glabratus. *Bon. id.*
 Psophia. *Dej. Italia.*
 Exhalans. *Ross. id.*
 Aptinus. *Bon.*
 Ballista. *Illig. Hispan.*
 Mutillatus. *Carynth.*
 Ater (al. atratus) *Dalmat.*
 Pyrenaicus. *Dej. Pyren.*
 Scarites. *Fabr.*
 Pyracmon. *Bon. (Gigas Ol.)*
 Gall. mer.
 Laevigatus. *id.*
 Clivina. *Latr.*
 Arctica. *Payk. Lappon.*
- Arenaria. *Germ.*
 Gibba. *id.*
 Cephalotes. *Bon.*
 Vulgaris (Carab. cephal.
 Fabr.) Germ.
 Ditomus. *Bon.*
 Calydonius. *Ross. Italia.*
 Dama. *Dalmat.*
 Cornutus. *Gall. mer.*
 Capito. *id.*
 Bucephalus. *id.*
 Stomis. *Clairv.*
 Pumicatus. *German.*
 Cychrus. *Fabr.*
 Elongatus. *Zgl. Styria.*
 Rostratus. *German.*
 Attenuatus. *id.*
 Semigranosus. *Pall. Bannat.*
 Simplex. *Ziegl. Austr.*
 Angustatus. *Dej. Carinth. alp.*
 Procerus. *Meg.*
 Scabrosus. *Gigas Creutz.*
 Carniol.
 Procrustes. *Bon.*
 Coriaceus. *German.*
 Bannaticus. *Dahl. Bannat.*
 Rugosus. *Dej. Dalm.*
 Spretus. *Dej. id.*
 Carabus. *Fabr.*
 Dalmatinus. *Duft. Dalmat.*
 Caelatus. *Carniol.*
 Cyaneus. *German.*
 Rutilans. *Dej. Pyren.*

Glabratus. <i>German.</i>	Ullrichii. Ziegl. <i>Siles.</i>
Laevigatus. Dej. <i>Styria.</i>	Graniger. Dahl. <i>Bann.</i>
Candisatus. Sturm. <i>Carynth.</i>	Clathratus. <i>German.</i>
Violaceus. <i>German.</i>	Nodulosus. <i>Siles.</i>
Carbonatus. Ziegl. <i>Carpath.</i>	Costatus. Hoffm. <i>Hispan.</i>
Wolffii. Dahl. <i>Bannat.</i>	Nitens. <i>German.</i>
Germarii. Sturm. <i>Carniol.</i>	Auratus. id.
Azurescens. Ziegl. <i>Croat.</i>	id. var. ?
Preisleri. Duft. <i>Siles.</i>	Escheri. Dahl. <i>Bannat.</i>
Purpurascens. <i>Austr.</i>	Auronitens. <i>German.</i>
Purpuratus. Sturm. <i>Austr.</i>	Vagans Ol. <i>Pedemont.</i>
Kollari. Pall. <i>Bannat.</i>	Tuberculatus. Dahl. <i>Saxon.</i>
Coeruleus. Panz. <i>Austr.</i>	Hungaricus. <i>Hung.</i>
Varians. Ziegl. ?	Besseri. Ziegl. <i>Volhyn.</i>
Harzyniae. Sturm. <i>Harzyn.</i>	Montivagus. <i>Hung.</i>
Scheidleri. <i>Austr. sup.</i>	Convexus. <i>German.</i>
Goldeggii. Duft. <i>Podol.</i>	Hornschuchii. Hopp. <i>Illyr.</i>
Lusitanicus. Dej. <i>Lusit.</i>	(Dilatatus. Dej. id.
Fastuosus. Dahl. <i>Bannat.</i>	Illyricus. Sturm. id.
Parreissii. Kollar. <i>Dalmat.</i>	Gemmatus. <i>German.</i>
Estreicherii. Dej. <i>Volhyn.</i>	Hortensis. id.
(Catenulatus.	Hoppii. Sturm. <i>Styria.</i>
(id. var. intricatus Ol. <i>Germ.</i>	Alpestris. Ziegl. *) id.
Catenatus. Panz. <i>Carniol.</i>	Sylvestris. id.
Affinis. Panz. <i>German.</i>	Concolor. Panz. <i>Germ.</i>
Monilis. id.	Linnei. Duft. <i>Siles.</i>
Rossii. Bon. <i>Ital.</i>	Neesii. Hoppe. <i>Austr.</i>
Consitus. Panz. <i>German.</i>	Lippii. Dahl. <i>Bannat.</i>
Euchromus. Pall. <i>Bannat.</i>	Scabriusculus. Ol. <i>Austr.</i>
Pommeranus Ol. <i>Pommer.</i>	Erythropus. Ziegl. <i>Volhyn.</i>
Arvensis. Fabr. ? Panz. <i>Germ.</i>	Mollii. Sturm. (Carinthiacus,
Decipiens. Ziegl. <i>Austr.</i>	Sturm.) <i>Carynth.</i>
(Cancellatus. ind. <i>Germ.</i>	Macairei. <i>Bann.</i>
(Interstitialis. Sturm. <i>Carynt.</i>	Depressus. Bon. <i>Pedem.</i>
Granulatus. <i>German.</i>	Creutzeri. <i>Carniol.</i>
Emarginatus. Duft. <i>Carn.</i>	Fabricii. Duft. <i>Styr.</i>
Morbillosus. Panz. <i>Austr.</i>	Irregularis. <i>German.</i>

*) A. D. Zieglero ipse missus, sat distinctus a Carab. Hoppei Sturm.

- Calosoma*, *Fabr.*
Sycophanta, *German.*
Indagator, *Siles.*
Sericeum, *Russ. mer.*
Aeneopunctatum, *Payk. Pom.*
Nebria, *Latr.*
Arenaria, *Gall. mer.*
Psammodes, *Ross. id.*
(Sabulosa, *F. livida* *Gyll.*
 var. a. *German.*
Lateralis, *F. ? livida* *Gyll.*
 var. β. *Pomm.*
Brevicollis, *German.*
Gyllenhalii, *Sch. Suecia.*
Nivalis, *Gyll. Lappon.*
Hoepfneri, *Dahl. Bucovina.*
Dahlii, *Duft. Carynth.*
Castanea, *Bon. Styria.*
Helwigii, *Duft. id.*
Heegeri, *Dahl. Banuat.*
Reichii, *Dahl. id.*
Transylvanica, *Germ. id.*
Multipunctata, (*Blethisa*.
 Bon.) *German.*
Pelophila, *Dej.*
Borealis, *Suecia.*
Leistus, *Fröhl.*
Rufo-marginatus, *Duft. Au-*
 stria. (Pom.)
Analus, *Styria.*
Panagaeus, *Latr.*
Crux (major), *German.*
IV-Pustulatus, *Sturm. id.*
Licinus, *Latr.*
Agricola, *Ol. German.*
Silphoides, *German.*
Depressus, *Payk. id.*
Cassideus, *id.*
Nebrioides, *Sturm. Carniol.*
Peltoides, *Dej. Lusitan.*
 Badister. Clairv.
Bipustulatus, *Germ.*
Lacertosus, *Ill. id.*
 Loricera. Latr.
Pilicornis, *German.*
 Calistus. Bon.
Lunatus, *German.*
 Chlaenius. Bon.
Spoliatus, *Panz. Italia.*
Velutinus, *Duft. Austria.*
 Gall. mer.
Cinctus, *Ol. Gall. mer.*
Zonatus, *Panz. Gall.*
Festivus, *Austria.*
Agrorum, *Ol. Gall.*
Vestitus, *German.*
Schrankii, *Duft. Austria.*
Nigricornis, *German.*
Chrysocephalus, *R. Gall. mer.*
Holosericeus, *German.*
Sulcicollis, *Payk. id.*
Anaglypticus, *Kn. id.*
IV-Sulcatus, *Ill. Pomeran.*
 Dinodes. Bon.
Rufipes, *Bon. Azureus. Duft.*
 Ital.
 Oodes. Bon.
Helopioides, *German.*

Amarā. <i>Bon.</i>	Fuliginosum. <i>Pz. Germ.</i>
Picea. <i>F. Sturm. Aulica. Ill.</i>	Pelidnum. <i>Payk. id.</i>
<i>Bicolor. Payk. German.</i>	<i>Dolichus. Bon.</i>
Acuminata. <i>Payk. Euryno-</i>	Flavicornis <i>German.</i>
<i>ta. Ill. German.</i>	Sphodrus. <i>Clairv.</i>
Consularis. <i>Duft. Lata. var.</i>	Planus <i>German.</i>
<i>a Gyll. German.</i>	Janthinus. <i>Duft. Carynth.</i>
Fulva <i>Panz. id.</i>	Picipes. <i>St. Gall. mer.</i>
Apricaria <i>id.</i>	Dalmatinus. <i>Dej. Dalmat.</i>
Communis <i>id.</i>	Elongatus. <i>Dej. Croat.</i>
Torrida. <i>Gyll. Lappon.</i>	Terricola. <i>Panz. Subcya-</i>
Alpina. <i>Pk. Gyll. id.</i>	<i>neus. Ill. German.</i>
Nobilis <i>Austria.</i>	<i>Calathus. Bon.</i>
Abaxoides <i>id.</i>	Frigidus. <i>Bon. German.</i>
<i>Pogonus. Ziegl.</i>	Fuscus. <i>F. id.</i>
<i>Riparius. Dej. Dalmat.</i>	Melanocephalus <i>id.</i>
<i>Patrobus. Meg.</i>	Rufus. <i>Duft. Austria.</i>
Rufipes <i>Succ.</i>	<i>Argutor. Meg.</i>
<i>Platynus. Bon.</i>	Eruditus. <i>Meg. Strenuus.</i>
Angusticollis <i>German.</i>	<i>Gyll. Austria.</i>
Scrobiculatus <i>Austr.</i>	Vernalis. <i>German.</i>
<i>Anchomenus. Bon.</i>	Gagates <i>?</i>
Memnonius. <i>Kn. Austr.</i>	<i>Poecilus. Bon.</i>
Prasinus <i>German.</i>	Punctulatus <i>German.</i>
<i>Agonum. Bon.</i>	Dimidiatus. <i>Gall. mer.</i>
Sexpunctatum <i>Germ.</i>	Striatopunctatus. <i>Duft. Austr.</i>
Marginatum <i>id.</i>	Caerulescens. <i>Meg. id.</i>
Austriacum <i>id.</i>	Lepidus <i>German.</i>
Parumpunctatum <i>id.</i>	Kugelanii. <i>Panz. Morav.</i>
Viduum. <i>Panz. id.</i>	Cupreus <i>German.</i>
Versutum. <i>Illig. id.</i>	<i>Omaseus. Ziegl.</i>
Moestum. <i>St. id.</i>	Maurus. <i>F. Melas. Cr. Dej.</i>
Bipunctatum. <i>St. id.</i>	<i>Austria.</i>
	Aterrimus <i>German.</i>

- Italicus.* Roux. *Gall. mer.*
Elongatus. Duft. *Hung.*
Nigrita German.
Melanarius id.
Platysma. Bon.
Nigrum German.
Pterostichus. Bon.
Striolatus *Styr.*
Cyclops. Ziegl. id.
Fasciatopunctatus id.
Oblongopunctatus *Germ.*
Jurinei. Panz. *Austr.*
Ziegleri. Duft. id.
Mühlfeldii. Duft. id.
Maurus. Dej. *Alp.*
Findellii. *Hung.*
Klugii. Dahl. *Bann.*
Fossulatus. Schoenh. *Hung.*
Welensii. Dahl. *Carn.*
Plotus. Ziegl.
Picimanus. Duft. (Monticola. St.) *Austr.*
Grajus. Dej. *Pedemont.*
 ? *Elongatus.* Duft.
 ? *Depressus.* Schn. *Gall. mer.*
Myas. Ziegl.
Chalybaeus. Ziegl. *Bann.*
Abax. Bon.
Metallicus German.
Ovalis. Duft. *Austria.*
Striola German.
Schuppelii. Dahl. *Bannat.*
Carinatus. Duft. *Austria.*
Porcatus. Duft. *Styr. alp.*
Exaratus. Bon. *Pedemont.*
- Crenatus.* Bon. *Ital.*
Transversalis. Duft. *Austr.*
Subpunctatus. Ziegl. *Bann.*
Beckenhauptii. Duft. *Car.*
Parallelus. Duft. *Austria.*
Steropus. Meg.
Illigeri. Panz. *Styr.*
Percus. Bon.
Navaricus. Dej. *Hispan.*
 !! *Limbatus.* Ziegl. (Parrais)?
Molops. Bon.
Elatus. F. *Austr.*
Cophosus. Ziegl.
Magnus. Meg. *Hung.*
Striatopunctatus. Dahl? id.
Cylindricus. Duft. id.
Filiformis. ?
Nomalus. Ziegl.
Cossyphoides. Ziegl. ?
Reflexipennis. ?
Pangus. Meg.
Scaritides. Cr. *Austr.*
Zabrus. Clairv.
Blaptoides. Cr. (Blaps Spinimanus. F.) *Austr.*
Gibbus *Germ.*
Incrassatus. Germ. *Dalm.*
Silphoides. Hoffm. *Hispan.*
Acinopus. Ziegl.
Megacephalus. Ill. *Gall. mer.*
Ophonus. Ziegl.
Hospes. Dej. *Hung.*

- Columbinus. Germ. *Ital.*
 Obscurus. Sturm. *Austr.*
 Sabulicola. *German.*
 Chlorophanus. id.
 Umbricola. Schn. *Pomer.*
 Puncticollis. Payk. *Germ.*
 Maculicornis. Duft. *Austr.*
 Cordatus. Duft. id.
 Fulvipennis. Meg. *Vollhyn.*
 Gracilis. Ziegl. *Dalm.*
 Etruscus. Schoenh. *Ital.*
 Germanus. *German.*
 Harpalus. *Latr.*
 Ruficornis. *German.*
 Binotatus. id.
 Calceatus. Sturm. *Austr.*
 Rubripes. Duft. id.
 Hirtipes. Illig. *Hung.*
 Audax. Stentz. *Austria.*
 Crassipes. id.
 Tardus. *German.*
 Serripes. Duft. *Austr.*
 Impiger. Duft. id.
 Aeneus. *Germ.*
 Semiviolaceus. Dej. id.
 Lentus. St. id.
 Smaragdinus. Duft. *Austr.*
 Gravenhorstii. Koll. *Bann.*
 Petifii. St. *Austr.*
 Duftschmidtii. St. id.
 Hospes. Dej. *Hung.*
 Honestus. Duft. *Austr.*
 Stenolophus. Ziegl.
 Ziegleri. Panz. *Austr.*
 Meridianus. *German.*
 Dorsalis. id.
 Tréhus. *Clairv.*
 Virens. Meg. *Gall.*
 Padulosus. Gyll. *Germ.*
 Collaris. Payk. *Austr.*
 Obsoletus. ?
 Notaphus. *Meg.*
 Fumigatus. Dej. *Austr.*
 Laticollis. Dej. id.
 Articulatus. Duft. id.
 Bembidium. *Bon.*
 Ruficolle. Ill. *Succia.*
 Impressum. id.
 Bipunctatum. *Austr.*
 Peryphus. *Meg.*
 Lunatus. Duft. *Austr.*
 Tibialis. Duft. id.
 Modestus. id.
 Decorus. Panz. id.
 Tricolor. id.
 Rufipes. Gyll. *Germ.*
 Rupestris. Ill. id.
 Leja. *Meg.*
 Venustula. Ziegl. *Austr.*
 Pygmaea. *German.*
 Biguttata. id.
 Quadristriata. id.
 Lophia. *Meg.*
 Quadriguttata. *German.*
 Quadrimaculata. id.
 Tachypus. *Meg.*
 Pallipes. Duft. *Austria.*
 Picipes. Duft. id.
 Notiophilus. *Dum.*
 Aquaticus. *German.*
 Biguttatus. id.

Elaphrus. *Fabr.*
 Uliginosus *German.*
 Riparius *id.*
 Littoralis. *Meg. Hung.*
 Omophron. *Latr.*
 Limbatum *German.*

B. HYDROCANTHARI.

Dyticus. *Fabr.*
 Latissimus *German.*
 Marginalis *id.*
 Circumflexus *id.*
 Dimidiatus. *Ill. id.*
 Roeselii. *F. Dispar. Strm. id.*
 Punctulatus *id.*
 Lapponicus *Lappon.*
 Sulcatus *German.*
 Zonatus. *id.*
 Cinereus *id.*
 Stagnalis *id.*
 Transversalis *id.*
 Hybneri *id.*
 Fuscus *id.*
 Bogemanni. *Gyll. Lappon.*
 Dolabratus. *Payk. id.*
 Colymbetes. *Latr.*
 Fenestratus *German.*
 Quadriguttatus. *Dej. Gall.*
 Guttiger. *Gyll. German.*
 Grapii. *Gyll. id.*
 Serricornis. *Payk. Lappon.*
 Brunneus? *F. Gall. mer.*
 Notatus *German.*
 Adpersus *id.*
 Bipunctatus. *id.*

Maculatus *German.*
 Oblongus. *Ill. id.*
 Abbreviatus *id.*
 Femoralis. *Gyll. Suec.*
 Chalconotus. *Ill. id.*
 Arcticus. *Payk. Lappon.*
 Congener. *Payk. Germ.*
 Paludosus *id.*

Noterus. Latr.

Crassicornis *German.*
 Capricornis. *Herbst. Gall.*

Hydroporus. Latr.

Griseostriatus. *Gyll. Suec.*
 Pictus *Germ.*
 Planus *id.*
 Erythrocephalus *id.*

Hyphidrus. Latr.

[Gibbus. *F. Germ.*
 [Oyalis *F. id.*

Hygrobia. Latr.

Hermanni (Tardus. *H.) Gall.*

Halyplus. Latr.

Ferrugineus *Germ.*
 Marginepunctatus *id.*
 Caesus *id.*

Gyrinus. Fabr.

Minutus. *F. Suec.*
 Bicolor. *Payk. id.*
 Villosus. *F. id.*
 Natator. *F. Germ.*
 Dorsalis. *Gyll. Suec.*
 Lineatus. *Hoffm. Illyr.*
 Elongatus. *Dahl. id.*

C. BRA-

C. BRACHELYTRA.

Staphylinus.	<i>Fabr.</i>
Maxillosus	<i>German.</i>
Hirtus	<i>id.</i>
Nebulosus	<i>id.</i>
Murinus	<i>id.</i>
Pubescens.	<i>id.</i>
Chloropterus	<i>Austr.</i>
Flavicornis.	<i>Dej. id.</i>
Erythropterus	<i>German.</i>
Castanopterus.	<i>Gr. id.</i>
Fossor	<i>id.</i>
Olens	<i>id.</i>
Cyaneus	<i>id.</i>
Similis	<i>id.</i>
Coenosus.	<i>Gr. id.</i>
Variabilis.	<i>Gr. id.</i>
Sanguinolentus.	<i>Gr. id.</i>
Latebricola.	<i>Dej. Austr.</i>
Fimetarius.	<i>Ziegl. Gall.</i>
Cinereascens.	<i>Gr. Austr.</i>
Fulvipes.	<i>Gr. Gyll. Germ.</i>
Aterrimus.	<i>Gr. id.</i>
Xantholinus.	<i>Dahl.</i>
Rufipennis.	<i>Roux. Gall. mer.</i>
Parisiensis.	<i>Roux. id.</i>
Meridionalis.	<i>Dej. id.</i>
Alternans.	<i>Grav. German.</i>
Astrapaeus.	<i>Dej.</i>
Ulmineus	<i>Hung.</i>
Lathrobium.	<i>Gr.</i>
Fracticorne.	<i>Gr. German.</i>
Terminatum.	<i>Gr. id.</i>
Elongatum	<i>id.</i>
Brunnipes.	<i>Gr. id.</i>

Paederus. *Fabr. Gr.*

Ruficollis	<i>German.</i>
Riparius	<i>id.</i>
Angustatus	<i>id.</i>
Orbiculatus	<i>id.</i>

Oxyporus. *Fabr. Gr.*

Rufus	<i>German.</i>
Maxillosus	<i>id.</i>

Stenus. *Fabr.*

Pallipes.	<i>Gr. German.</i>
Biguttatus.	<i>F. id.</i>
Cicindeloides.	<i>Gr. id.</i>
Clavicornis.	<i>Gr. id.</i>
Fuscipes.	<i>Gr. id.</i>
Circularis.	<i>Gr. id.</i>
Juno	<i>Austr.</i>
Speculator.	<i>Dahl. German.</i>
Oculator.	<i>Gr. id.</i>
Boops	<i>id.</i>

Oxytelus. *Gr.*

Tricornis	<i>German.</i>
Crassicollis.	<i>Duft. Styria.</i>
Castaneipennis.	<i>Ziegl. id.</i>
Talpa.	<i>Gyll. Succ.</i>
Pallipes.	<i>Gr. id.</i>
Carinatus.	<i>Gr. Germ.</i>

Anthophagus. *Gr.*

Dichrous.	<i>Gr. German.</i>
Obscurus.	<i>Gr. id.</i>
Plagiatus.	<i>Gr. id.</i>

Omalius. *Gr.*

Rugosum	<i>German.</i>
Brunneum.	<i>Sch. Succ.</i>

Tachinus. *Gr.*

Inclinans.	<i>Gr. German.</i>
------------	--------------------

<i>Analis.</i> Gr. German.	<i>Micans</i> Gall. mer.
<i>Trimaculatus.</i> Payk. Suec.	<i>Antiqua.</i> Ill. Hung.
<i>Tachyporus.</i> Gr.	<i>Affinis</i> Austr.
<i>Humeralis</i> German.	<i>Chrysostigma</i> id.
<i>Lomechusa.</i> Gr.	<i>Decostigma</i> id.
<i>Emarginata.</i> Gr. Suecia.	<i>IX-Maculata</i> Hung.
<i>Dentata.</i> Gr. id.	(<i>Trochilus</i> Austr.)
<i>Aleochara.</i> Grav.	<i>Appendiculata</i> id.
<i>Canaliculata</i> German.	<i>Tarda</i> (Cyanea) German.
	<i>Aurulenta</i> id.
	<i>Salicis</i> Austr.
	<i>Manca</i> German.
	<i>Sepulchralis</i> id.
	<i>IV-Punctata</i> id.
	<i>Inculata</i> Germ. Illyr.
	<i>Candens</i> id.
	<i>Fulgurans.</i> Parr. id.
	<i>Nitidula</i> German.
	<i>Laeta</i> id.
	<i>Nitida.</i> Ross. Ital.
	<i>Millefolii.</i> Meg. Austr.
	<i>Maculicollis.</i> Dej. Ross. mer.
	<i>Viminalis.</i> Zgl. Ital.
	<i>Cichorei</i> Gall. mer.
	<i>Umbellatarum</i> Illyr.
	<i>Chamomillae</i> id.
	<i>Taeniata</i> Austr.
	<i>Rubi</i> id.
	<i>Elata</i> id.
	<i>Bifasciata.</i> Ol. Gall. mer.
	<i>Undata.</i> (Rubi var?) id.
	<i>Biguttata</i> German.
	<i>Sexguttata.</i> Herbst. Austr.
	(<i>Olivacea.</i> Gyll. Suec.)
	(<i>Angustula.</i> Ill.)
	<i>Linearis</i> German.
	<i>Viridis</i> id.
	<i>Emarginata.</i> id.
	<i>Azurea.</i> Meg. Austr.
D. STERNOXI.	
<i>Buprestis.</i> Fabr.	
<i>Mariana</i> German.	
<i>Lugubris</i> Austr.	
<i>Cariosa</i> Ital. Croat.	
<i>Tenebrionis</i> Austr.	
id. var. major. Ital.	
<i>Tenebricosa</i> Gall. mer.	
<i>Cypressi.</i> Dej. Dalmat.	
<i>Moesta</i> Austr.	
<i>IV-Lineata.</i> Herbst? an var.	
praeced. ? Austr.	
<i>Carniolica.</i> F. Aenea. Lin.	
Ol. Austr.	
<i>Berolinensis</i> id.	
<i>Acuminata</i> Suec.	
<i>Conspersa.</i> Gyll. id. Germ.	
<i>Rutilans</i> Austr.	
<i>Rustica</i> id.	
<i>Punctata.</i> F. Haemorrhoidalis. H. id.	
<i>Flavomaculata.</i> German.	
<i>Octoguttata</i> id.	
<i>Austriaca.</i> (Quercus. H.) Aust.	

Chrysea. Meg. <i>Austr.</i>	Niger <i>German.</i>
Aeneicollis. Meg. id.	Filiformis id.
Trachys. <i>Fabr.</i>	Nigrinus. Herbst. id.
Nana <i>German.</i>	Serricornis. Gyll. <i>Succ.</i>
Minuta id.	Anguliserris. Gyll. <i>Saxon.</i>
Pygmaea id.	Flavicornis. Ziegl. <i>Austr.</i>
Elater. <i>Fabr. Linn.</i>	Jucundus. Fischer. <i>Sudet.</i>
Ferrugineus <i>Austr.</i>	Austriacus. Ziegl. <i>Austr.</i>
Rufus <i>German.</i>	Fuscicollis. Parreiss. <i>Illyr.</i>
Angusticollis.*) <i>Styr.</i>	Terminatus. Dahl. <i>Bannat.</i>
Haematodes <i>German.</i>	Balteatus <i>German.</i>
Castaneus id.	Crocatus. Ziegl. id.
Signatus. Panz. <i>Austr.</i>	Elongatulus id.
Aulicus. Panz. id.	(Sanguineus id.
Cupreus. id.	id. var. minor. id.
Pectinicornis <i>German.</i>	Ephippium id.
Undulatus. Payk. III-Fa-	Cruciatus id.
sciatus. Panz. <i>Austr.</i>	Brunneus <i>Succ.</i>
Fasciatus <i>Succ. Austr.</i>	Sanguinicollis <i>German.</i>
Conspersus. Gyll. <i>Succ.</i>	Bimaculatus id.
Atomarius <i>Hung.</i>	Bipustulatus id.
Varius <i>Austr.</i>	Thoracicus id.
Murenus <i>German.</i>	Discicollis. Hbst. id.
Tesselatus id.	Ruficollis id.
Metallicus. Payk. id.	Longicollis id.
Impressus id.	Testaceus id.
Nebulosus id.	Analus id.
Latus id.	Fugax id.
Aeneus id.	Striatus id.
Depressus. Ziegl. <i>Austr.</i>	Marginatus id.
Nigricornis <i>German.</i>	Variabilis id.
Equiseti id.	Sputator? id.
Brunnipes. Ziegl. <i>Dalmat.</i>	Bructeri id.
Obscurus <i>Germ.</i>	Riparius <i>Suecia.</i>
Hirtus id.	Rivularis <i>German.</i>
Aterrimus. Lin. Gyll. id.	Limbatus id.
	IV-Pustulatus id.

*) Praecedent nimis affinis.

<i>Pulchellus</i> German.	<i>Omalysus</i> . Fabr.
<i>Cruciger</i> . Ross. Germ. mer.	<i>Suturalis</i> Saxon. Alp.
<i>Hammonius</i> . Meg.	<i>Lampyris</i> . Fabr.
<i>Denticollis</i> Carynth.	<i>Splendidula</i> . German.
<i>Linearis</i> German.	<i>Noctiluca</i> id.
<i>Drapetes</i> . Meg.	<i>Italica</i> Ital.
<i>Equestris</i> Austr.	<i>Zenkeri</i> Germ. Dalmat.
<i>Dima</i> . Ziegl.	<i>Illyrica</i> . Dej. id.
<i>Elateroides</i> . Ziegl. Styr.	<i>Mehadiensis</i> . Dahl. Bannat.
<i>Eucnemis</i> . Ahr.	<i>Cantharis</i> . Fabr.
<i>Procerulus</i> . Mann. Succ.	<i>Dispar</i> German.
<i>Melasis</i> . Fabr.	<i>Obscura</i> id.
<i>Flabellicornis</i> German.	<i>Pellucida</i> id.
<i>Cebrio</i> . Fabr.	<i>Violacea</i> . Payk. Suecia.
[<i>Gigas</i>	<i>Nigricans</i> German.
[<i>Brevicornis</i> Gall. mer.	<i>Melanura</i> id.
<i>Atopa</i> . Fabr.	<i>Rufa</i> id.
[<i>Cinerea</i> German.	<i>Alpina</i> . Payk. Succ.
[<i>Cervina</i>	<i>Pilosa</i> . Payk. id.
	<i>Thoracica</i> Ol. id.
	<i>Flavilabris</i> . Gyll. id.
	<i>Albomarginata</i> . Sturm. Germ.
	<i>Fuscicornis</i> . Ol. id.
	<i>Fulvicollis</i> id.
	<i>Clypeata</i> . Illig. id.
E. MALACODERMATA.	<i>Malachius</i> . Fabr.
<i>Cyphon</i> . Fabr.	<i>Aeneus</i> German.
<i>Lividus</i> German.	<i>Rubidus</i> . Ziegl. Austria.
<i>Melanurus</i> id.	<i>Bipustulatus</i> German.
<i>Lycus</i> . Fabr.	<i>Marginellus</i> id.
<i>Sanguineus</i> German.	<i>Sanguinolentus</i> Austria.
<i>Aurora</i> . Styr.	<i>Fasciatus</i> German.
<i>Minutus</i> . German.	<i>Equestris</i> id.
	<i>Pulicarius</i> id.
	<i>Cardiacae</i> Suecia

Dasytes. Fabr.

Ater *German.*
 Villosus. Hoffm. *Hispan.*
 Niger *German.*
 Coeruleus *id.*
 Nigricornis *id.*
 Plumbeus. Ol. *id.*
 Linearis *id.*

Drilus. Ol.

Flavescens *Gall. mer.*
 Ater. Dej. *Austria.*

F. TEREDILL.**Lymexylon. Fabr.**

[Navale *German.*
 [Flavipes

Hylecoetus. Latr.

[Dermestoides *German.*
 [Proboscideus
 Morio *Austria.*

Rhysodes. Latr.

Europaeus. Dej. *Croat. Hung.*

Dormatoma. Fabr.

Dresdense *Saxon.*

Anobium. Fabr.

Tessellatum *German.*
 Rufipes *Succ.*
 Molle *German.*

Ptinus. Fabr.

Imperialis *German.*

[Elegans *German.*
 [Rufipes
 [Fur *id.*
 [Latro

Gibbium. Latr.

Scotias *Austr.*

Mastigus. Ill.

Palpalis. Ill. *Hispan.*

Tillus. Fabr.

[Elongatus *German.*
 [Ambulans

Enoplium. Latr.

Sanguinicolle *Gall.*

Notoxus. Fabr.

Mollis *German.*

Clerus. Fabr.

Myrmecodes. Hoff. *Lusit.*

Mutillarius *Austria.*

Formicarius *German.*

Trichodes. Fabr.

VIII-Punctatus *Gall. mer.*

Apiarius *German.*

Alvearius *Austria.*

Favarius. Ill. *id.*

Ammios *Lusitan.*

Corynetes. Fabr.

Violaceus *German.*

Ruficollis *Dalm.*

Rufipes *Austr.*

<i>G. NECROPHAGI. Latr.</i>	<i>IV-Notata Suec. Austr.</i>
<i>Necrophorus. Fabr.</i>	<i>IV-Pustulata German.</i>
	<i>IV-Guttata id.</i>
<i>Germanicus German.</i>	<i>Sphaerites. Dej.</i>
<i>Humator id.</i>	<i>Glabratus. Suec. Sax. alp.</i>
<i>Vespillo id.</i>	<i>Strongylus. Herbst.</i>
<i>Investigator id.</i>	<i>Luteus German.</i>
<i>Mortuorum id.</i>	<i>IV-Punctatus. Ill. Colon. F.</i>
<i>Silpha. Fabr.</i>	<i>Suec.</i>
<i>{Littoralis German.</i>	<i>Ferrugineus German.</i>
<i>{Clavipes German.</i>	<i>Strigatus id.</i>
<i>Granulata. Dej. Gall. mer.</i>	<i>Ater? id.</i>
<i>Lunata German.</i>	<i>Nitidula. Fabr.</i>
<i>Thoracica id.</i>	<i>Haemorrhoidalis Germ.</i>
<i>IV-Punctata id.</i>	<i>Punctatissima. Ill. Suec.</i>
<i>Lapponica Lappon.</i>	<i>Marginata German.</i>
<i>Reticulata? German.</i>	<i>Atra id.</i>
<i>Obscura id.</i>	<i>II-Pustulata id.</i>
<i>Alpina. Bon. Savoy.</i>	<i>Varia id.</i>
<i>Sinuata German.</i>	<i>Discoides id.</i>
<i>Tristis. Ill. id.</i>	<i>Cercus. Latr.</i>
<i>Nigrita. Creutz. Styr. alp.</i>	<i>Pulicarius German.</i>
<i>{Laevigata Austr.</i>	<i>Trimaculatus id.</i>
<i>{Gibba. Meg. Dalmat.</i>	<i>Micropeplus. Latr.</i>
<i>Cassidea. Dahl. Bann.</i>	<i>Sulcatus. Hbst. Suec. Germ.</i>
<i>Atrata German.</i>	<i>Byturus. Latr.</i>
<i>Subterranea. Ill. Styr. alp.</i>	<i>{Tomentosus German.</i>
<i>Peltis. Fabr.</i>	<i>{Fumatus German.</i>
<i>Grossa Austr.</i>	<i>Engis. Fabr.</i>
<i>Dentata id. Suec.</i>	<i>Humeralis German.</i>
<i>Ferruginea German.</i>	<i>Sanguinicollis id.</i>
<i>Oblonga id.</i>	
<i>Thymalus. Latr.</i>	
<i>Limbatus Suec. Styr. alp.</i>	
<i>Ips. Fabr.</i>	
<i>IV-Punctata. Payk. Suec.</i>	

Antherophagus. <i>Meg.</i>	Anthrenus. <i>Fabr.</i>
Silaceus. Sch. Ferrugineus. <i>Latr. Succ.</i>	Pimpinellae <i>German.</i>
Nigricornis (Mycetoph.F.) <i>id.</i>	Scrophulariae <i>id.</i>
Pallens (Tenebrio. <i>Fabr.</i>) <i>id.</i>	Verbasci <i>id.</i>
	Varius <i>id.</i>
Cryptophagus. <i>Herbst.</i>	Nosodendron. <i>Latr.</i>
Fuscipes. <i>Gyll. German.</i>	Fasciculare <i>German.</i>
Hirtus. <i>Gyll. id.</i>	Hister. <i>Fabr.</i>
Cellaris <i>id.</i>	Inaequalis <i>Gall. mer.</i>
Caricis. <i>Latr. id.</i>	Major <i>id.</i>
Scaphidium. <i>Fabr.</i>	Semipunctatus <i>id.</i>
IV-Maculatum <i>German.</i>	Terricola. <i>Dahl. Austr.</i>
Immaculatum <i>Austr.</i>	IV-Notatus. <i>Payk. Germ.</i>
Agyrtes. <i>Froehl.</i>	Cruciatus? <i>id.</i>
Castaneus <i>Austr.</i>	(Sinuatus <i>Austr.</i>
Catops. <i>Fabr.</i>	(Illigeri. <i>Duft. id.</i>
Agilis <i>German.</i>	Fimetarius. <i>Pk. id.</i>
Sericus <i>id.</i>	Lunatus <i>id.</i>
Dermestes. <i>Fabr.</i>	Transversalis. <i>Duft. Cada-</i>
Vulpinus <i>German.</i>	verin. <i>Pk. Germ.</i>
Murinus <i>id.</i>	Maculatus. <i>Ross. Stellifer.</i>
Affinis. <i>Gyll. Suec.</i>	Dahl. <i>Dalm.</i>
Attagenus. <i>Latr.</i>	II-Maculatus <i>German.</i>
Undatus <i>Germ.</i>	Purpurascens <i>id.</i>
Trifasciatus <i>Gall. mer.</i>	Nitidulus <i>id.</i>
XX-Guttatus <i>Germ.</i>	Metallius <i>id.</i>
Megatoma <i>id.</i>	Carbonarius. <i>Payk. id.</i>
	Impressus. <i>Ziegl. —</i>
	Bissexstriatus. <i>Duft. Germ.</i>
	Rotundatus <i>id.</i>
	Viridis. <i>Duft. Austr.</i>
	Duodecimstriatus. <i>Dft. Germ.</i>
	Globosus. <i>Payk. Austr.</i>
	Striatus <i>German.</i>
H. CLAVICORNI.	Hololepta. <i>Payk.</i>
Troscus. <i>Latr.</i>	Plana <i>Suecia.</i>
Adstrictor <i>German.</i>	Complanata, <i>Gyll. id.</i>

Depressa *German.*
 Angustata. Payk. *Succ.*
 Oblonga *German.*
 Flavicornis *id.*

Byrrhus. *Fabr.*

Gigas *Styr. alp.*
 Dianae *id. Succ.*

Coronatus. Illig. *Austr.*
 Alpinus. Dahl.
 Cinctus Germ. *German.*

Dorsalis. Sturm. *id.*

Pillula *id.*

Fasciatus *id.*

Auratus. Sturm. *id.*

Murinus *id.*

Aeneus *id.*

Varius *id.*

Semistriatus *id.*

Georyssus. *Latr.*

Pygmaeus *German.*

Limnius. *Illig.*

Volkmaria *German.*

Parnus. *Fabr.*

Prolifericornis *German.*

Auriculatus *id.*

Potamophilus. *Germ.*

Acuminatus *German.*

Heterocerus. *Fabr.*

Marginatus *German.*

Laevigatus *id.*

I. PALPICORNI.

Elophorus. *Fabr.*

Aquaticus *German.*

Grandis *id.*

Crenatus *id.*

Flavipes *id.*

Nubilus *id.*

Spercheus. *Fabr.*

Emarginatus *German.*

Hydrophilus. *Fabr.*

Piceus *German.*

Caraboides *id.*

Luridus *id.*

Scarabaeoides *id.*

Orbicularis *id.*

Sphaeridium. *Fabr.*

(Lunatum *German.*

{ Scarabaeoides *id.*

{ Marginatum *id.*

K. LAMELICORNI.

Ateuchus. *Fabr.*

Sacer *Ital. Gall. mer.*

Pius. Ill. *Hung. Germ.*

Semipunctatus *Gall. mer.*

Variolosus *Dalm.*

Laticollis *Gall. mer.*

Pillularius *Austr.*

Geoffroyae *id.*

Flagellatus *Gall. mer.*

Gibbus. Sch. *Lusit. Dalm.*

Sisyphus. *Latr.*

Schaefferi *Austria.*

Copris.

Copris. *Fabr.*

{Paniscus	<i>Hispan. Lusit.</i>
{Lusitanica. F.	<i>Dalm.</i>
{Lunaris	<i>German.</i>
{Emerginata. F.	<i>German.</i>

Onitis. *Fabr.*

Olivieri. Illig.	<i>Gall. mer.</i>
Bubalus. Latr.	<i>id.</i>
Bison	<i>id.</i>
Damoetas. Stev.	<i>Russ. mer.</i>
Menalcas	<i>id.</i>
Furcifer. Ross.	<i>Ital. Dalm.</i>
Amyntas. Sturm.	<i>Russ. mer.</i>
Vandellii	<i>Lusit. Dalm.</i>

Oniticellus. *Ziegl.*Flavipes *Austr.*Onthophagus. *Latr.*

{Taurus	<i>German.</i>
{id. var. Capra	<i>id.</i>
{Hybneri	<i>Austria.</i>
{Alces	<i>id.</i>
Camelus	<i>id.</i>
Austriacus. Panz.	<i>id.</i>
Medius. Panz.	<i>German.</i>
Nuchicornis	<i>id.</i>
Fracticornis	<i>id.</i>
Xiphias	<i>id.</i>
Affinis. Sturm.	<i>id.</i>
Coenobita	<i>id.</i>
Lemur	<i>id.</i>
Vacca	<i>Austr.</i>
Nutans	<i>id.</i>
Semicornis. Panz.	<i>id.</i>
Schreberi	<i>German.</i>
Maurus (an Alces?)	<i>Austr.</i>
Lucidus.	<i>Hung.</i>
Furcatus	<i>id.</i>

Aphodius. *Fabr.*

Bipunctatus	<i>Volhyn.</i>
Fossor	<i>German.</i>
Rufipes	<i>id.</i>
Conjugatus. Panz.	<i>Austr.</i>
Scrutator	<i>id.</i>
Pecari	<i>id.</i>
{Luridus	<i>German.</i>
{Nigripes	<i>id.</i>
Depressus	<i>id.</i>
Fimetarius	<i>id.</i>
Lapponum	<i>Lappon.</i>
Erraticus	<i>German.</i>
Sulcatus	<i>Austr.</i>
Piceus. Gyll.	<i>Lappon.</i>
IV-Pustulatus	<i>German.</i>
Testudinarius	<i>id.</i>
Sordidus	<i>id.</i>
Rufescens	<i>id.</i>
Sticticus	<i>id.</i>
Scropha	<i>Austr.</i>
Porcus	<i>id.</i>
Anachoreta	<i>id.</i>
Haemorrhoidalis	<i>German.</i>
Granarius	<i>id.</i>
IV-Maculatus	<i>id.</i>
Bimaculatus	<i>id.</i>
Prodromus	<i>id.</i>
Lutarius	<i>id.</i>
Tessulatus. Payk.	<i>id.</i>
Merdarius	<i>id.</i>
Inquinatus	<i>id.</i>
Psammodius. Gyll.	
Porcatus	<i>German.</i>
Sulcicollis	<i>id.</i>
Caesus	<i>id.</i>
Elevatus	<i>Austr.</i>
Gibbus	<i>id.</i>

*Aegialia. Dej.**Globosa. Illig. German.**Trox. Fabr.**Sabulosus German.**Perlatus id.**Hispidus id.**Arenarius id.**Lethrus. Fabr.**Cephalotes Hung.**Ochodaeus. Meg.**Chrysomelinus Austr.**Odontaeus. Meg.**Quadridens Austr.**Mobilicornis id.**Geotrupes. Latr.**Dispar Lusitan.**Typhoeus German.**Stercorarius id.**Sylvaticus id.**Vernalis id.**Merdarius. Meg. Carynth.**Alpinus. Dahl. Austr.**Laevigatus Gall. mer.**Haemisphaericus. Ol. id.**Oryctes. Illig.**Grypus. Illig. Gall. mer.**Nasicornis German.**Silenus Ital.**Scarabaeus. Latr.**Monodon Hung.**Punctatus Gall. mer.**Melolontha. Fabr.**Fullo German.**Hololeuca. Hbst. Russ. mer.**Orientalis. Ziegl. Hung.**Australis. Sch. (Occidentalis. F.) Gall. mer.**Vulgaris German.**Hippocastani id.**Aceris. Ziegl. Austr.**Pilosa Hung.**Villosa Gall.**Aequinoctialis German.**Aestiva. Ol. Austr.**Verna. Dej.**Transversa Dalm.**Tropica. Knoch. Illyr.**Tropica. Sch. Austr.**Fallenii. Sch. Succ.**Pilicollis. Sch. Austr.**Suturalis. Schn. Gall. mer.**Furva. G. Illyr.**Atra Hung.**Anomala. Meg.**Aurata Carniol.**Auricollis. Ziegl. id.**Vitis Hung.**Frischii. German.**Nigrita. Dahl. Carn.**Anisoplia. Meg.**Austriaca. Herbst. Austr.**Agricola id.**Arvicola Gall. mer.**Fruticola German.**Horticola id.**Proboscidea? Gall. mer.**Pygmaea. Roux. id.**Segetum. Koy. Hung.*

Omaloplia. Meg.

Brunnea German.
Variabilis id.
Ruricola Austr.
Limbata. Meg. Hung.

Hoplia. Illig.

Farinosa Gall. mer.
Praticola. Duft. Austr.
Squamosa id.
Nuda. Ziegl. id.
Argentea German.
Graminicola id.
Pollinosa. Ziegl. Volhyn.
Rupicola. Bon. Ital.

Amphicoma. Latr.

Abdominalis Ital.

Chasmatopterus. Dej.

Hirtulus Hispan.

Trichius. Fabr.

Eremita German.
VIII-Punctatus id.
Nobilis id.
Fasciatus id.
Succinctus id.
Hemipterus id.

Cetonia. Fabr.

Fastuosa Austr.
Affinis. Duft. Quer-
cus. Bon. id.

Metallica Gall. mer.
Marmorata German.
Aurata id.
Angustata. Germ. Dalmat.
Obscura. Hopp. Austr.
Obscura. Duft. Austria.
Floricola. Herbst. German.
Volhyniensis. Dej. Volhyn.
Aenea. Gyll. Succ.
Viridis Hung.
[Morio Gall. mer.
IV-Punctata id.
Hirta German.
Stictica id.
Villosa Dalmat.
Crinita Charp. Gall. mer.

Lucanus. Fabr.

Cervus German.
Capreolus id.
Parallelopipedus id.

Aesalus. Fabr.

Scarabaeoidis Austr.

Platycerus. Latr.

Tenebrioides Suecia
Caraboides German.
Amethystinus. Dahl. Austr.
Nigripes. Meg. id.
Rufipes id.
Obscurus. Schn. id.
Auratus. Meg. Morav.

Sinodendron. Fabr.

Cylindricum German.

II. H E T E R O M E R A.

- Erodium*. *Fabr.*
- Bilineatus. Ol. *Ital. mer.*
- Pimelia*. *Fabr.*
- Bipunctata *Gall. mer.*
- Muricata *id.*
- Obesa. Dej. *Hispan.*
- Rugosa. Ol. ? *Gall. mer.*
- Subglobosa. Sch. *Russ. mer.*
- Neglecta. Fisch. *id.*
- Suturalis. Fisch. *id.*
- Rugulosa. Dahl. *Ital.*
- Akis*. *Fabr.*
- Planata *Hispan.*
- VIII-Costata. Leach. *id.*
- Spinosa *id.*
- Reflexa *Gall. mer.*
- Tentyria*. *Latr.*
- Cribrata. Bon. *Gall. mer.*
- Curculionoides. Hbst. *Lusit.*
- Glabra. Ol. *Gall. mer.*
- Orbiculata *id.*
- Elenophorus*. *Mej.*
- Collaris *Gall. mer.*
- Tagenia*. *Latr.*
- Filiformis *Gall. mer.*
- Minuta. *Latr. Ital.*
- Laena*. *Meg.*
- Pimelia*. *Fabr.* (*Scaur. Vien-*
nens. Sturm. Hung.)
- Scaurus*. *Fabr.*
- Calcaratus. Herbst. (*Tri-*
stis. Ol.) *Gall. mer.*
- Striatus *id.*
- Atratus *id.*
- Sulcatus. Ziegl. *id.*
- Sepidium*. *Fabr.*
- Tricuspidatum *Lusit.*
- Platynotus*. *Fabr.*
- Fascicularis. Germ. *Dalm.*
- Morbillosa. F. *Gall. mer.*
- Blaps*. *Fabr.*
- Producta. Dej. *Hispan.*
- Gages. *Fabr. Gall. mer.*
- Mortisaga *German.*
- Obtusa *Hung.*
- Acuminata. Dej. *Ital.*
- Fatidica. Ill. *Gall. mer.*
- Spinimana. Pall. *Hung.*
- Pannonica. Dahl. *Illyr.*
- Attenuata. *Meg.*
- Pedinus*. *Latr.*
- Femoralis *German.*
- Helopioides. Germ. *Dalm.*
- Latus.
- Heliophilus*. *Dej.*
- Hybridus. *Latr. Gall. mer.*
- Hispanicus *Hispan.*
- Lusitanicus. Dej. *Lusitan.*
- Gibbus. F. (*Opatrum*) *German.*
- Dendarus*. *Meg.*
- Clypeatus. Illig. (*Blaps*) *Lusit.*

- Tristis. Ross. *Gall. mer.*
 Emarginatus *Hispan.*
 Dalmatinus. Dej. (Emarginat. Germ.) *Dalmat.*
 Phylan. *Meg.*
 Exaratum. Dej.
 Ulyssiponensi. Hoffm. *Lusit.*
 Crenatum. Dej. (Opatrum Gibbum. Latr. *Gall. mer.*
 Isocerus. *Meg.*
 Purpurascens. Herbst. *Lusit.*
 Opatrum. *Fabr.*
 Perlatum. Dej. *Hispan.*
 Pictum. *Austr.*
 Verrucosum. Germ. *Dalm.*
 Campestre *German.*
 Viennense. Duft. *Austr.*
 Crypticus. *Latr.*
 Gibbulus. Sch. *Hispan.*
 Glaber *German.*
 Tenebrio. *Fabr.*
 Molitor *German.*
 Obscurus *id.*
 Transversalis. Duft. (Loripes. Sturm.) *id.*
 Curvipes *Austr.*
 Upis. *Fabr.*
 Ceramboides *Suecia.*
 Italica. Dej. *Ital.*
 Calcar. *Dej.*
 Elongatus. Herbst. (Trogos. Calcar. F.) *Hispan.*
 Sarrotrium. *Fabr.*
 Muticum *German.*
 Hypophloeus. *Fabr.*
 Castaneus *German.*
 Bicolor *id.*
 Uloma. *Meg.*
 Culinaris *German.*
 Castanea. *Meg. Bannat.*
 Opatroides. Dej. *Dalm.*
 Phaleria. *Latr.*
 Hemisphaerica. Dej. *Gall. m.*
 Cadaverina F. *id.*
 Diaperis. *Fabr.*
 Boleti *German.*
 Violacea *id.*
 Bicolor *id.*
 Haemorrhoidalis (Ips. Fabr.) *Suec. Styria.*
 Cornigera. *Meg. Styria.*
 Eustrophus. *Illig.*
 Dermestoides. *German.*
 Boletophagus. *Fabr.*
 Reticulatus *Styr.*
 Crenatus *id.*
 Interruptus *id.*
 Armatus *Austr.*
 Agaricola *German.*
 Anisotoma. *Fabr.*
 Ferruginea *German.*
 Abdominalis *id.*
 Cossyphus. *Fabr.*
 Hoffmansseggii. Hbst. *Lusit.*

Orchesia. Latr.	Ater	German.
Micans German.	Caraboides	id.
Hallomenus. Payk.	Acanthopus.	Meg.
Fuscus. Gyll. Suecia.	Caraboides. Germ.	(Dentipes. Panz.) Bann.
Dircaea. Fabr.	Allecula.	Fabr.
Discolor. F. (Laevigata. Gyll.) Suec.	Morio	Suec.
IV-Guttata Croat. Germ.	Mycetocharis.	Latr.
Triguttata. Gyll. Suec.	Flavipes	Suec.
Hypulus. Payk.	Cistela.	Fabr.
Bifasciatus German.	Ceramboides	German.
Serropalpus. Payk.	Nigrita	Dalmat.
Barbatus Fenn.	Ruficollis	Lusit.
Melandrya. Fabr.	Lepturoides	Austr.
Serrata German.	Picipes	German.
Canaliculata Suec.	Murina	id.
Flavicornis. Duft. Austr.	Sulphurea	id.
Pytho. Fabr.	Fusca. Panz.	id.
Depressus. Linn. Suec.	Rufipes. Ziegl. Fabr.	id.
Helops. Fabr.	Fulvipes	id.
Coeruleus Hung.	Collaris. Dej.	Hung.
Lanipes Austr.	Lutea. Dej.?	Lusit.
Picipes. Bon. Gall. mer.	Bicolor*)	German.
Exaratus. German. Friulicus. Dahl. Dalm. Gall. mer.	Lagria.	Fabr.
Gagatinus. Ziegl. Dalmat.	[Hirta	German.
Coriaceus. Dej. Hispan.	[Pubescens	id.
Badius. Dahl. Bann.	Pyrochroa.	Fabr.
	Coccinea.	German.
	Pectinicornis.	Suec. Germ.
	Rubens	Austr.
	Calopus.	Fabr.
	Serraticornis.	Suec.

*) Sulphureae mas.

- Speredrus. *Meg.*
 Testaceus. *And.* (*Calopus*)
 Austr.
 Anthicus. *Fabr.*
 Monoceros *German.*
 Cornutus *Austr.*
 Floralis *German.*
 Rhipiphorus. *Fabr.*
 Bimaculatus. *Hung. Lusit.*
 Id. var. *Lituratus.*
 Subdipterus. *Gall. mer.*
 Fulvipennis. *Schneid. id.*
 Mordella. *Fabr.*
 Fasciata. *German.*
 XII-Punctata. *Ol. Illyr.*
 Atomaria *Suec.*
 Aculeata *German.*
 Abdominalis *id.*
 Anaspis. *Geoffr.*
 Thoracica *German.*
 Frontalis. *id.*
 Cerocoma. *Fabr.*
 Schaefferi *German.*
 { *VahlII* *Austr.*
 { *Schreberi*
 Mühlfeldii. *Sch. Hung.*
 Dices. *Latr.*
 Bilbergi. *Dej. Hispan.*
 Mylabris. *Fabr.*
 { *Variabilis* *German.*
 { *id. var. (falso Cithorei)* *id.*
 Fueslini. *Panz. Hung.*
- Quadrinotata. *Ziegl. Sicil.*
 Melanura. *Pall. (X-Punct.*
 Ol. Gall. mer.
 Spartii. *Germ. Dalmat.*
 Floralis. *Pall. Hispan.*
 Australis. *Koy. Hung.*
 Crocata. *Pall. id.*
 Flexuosa. *Ol. Helvet.*
 XIV-Punctata. *Bilb. Russ. mer.*
 Sericea. *Tausch. id.*
 Australis. *St. Hung.*
 Dejeani. *Sch. Hispan.*
 Minuta *Sibiria.*
 Lydus. *Meg.*
 Trimaculatus *Hung.*
 Oenas. *Latr.*
 Afer *Hispan.*
 Crassicornis *Hung.*
 Lytta. *Fabr.*
 Verticalis. *Ill. Hung.*
 Erythrocephala *Russ. mer.*
 Flabellicornis. *Germ. Dalm.*
 Vesicatoria *German.*
 Syriaca *id.*
 Myagri. *Ziegl. Austria.*
 Chalybaea. *Sch. (Oenas)*
 Russ. mer.
 Meloe. *Fabr.*
 Majalis *German.*
 Limbata *Hung.*
 Glabrata. *Ziegl. (Uralen-*
 sis. Pall. Austria.
 Tecta. *Panz. German.*
 Scabrosa. *Meg. id.*
 Tuccia. *Ross. Hispan.*
 Punctata. *Sturm. German.*

Cyanella. Ziegl. <i>Styr.</i>	Adusta. Panz. <i>German.</i>
Cyanea <i>German.</i>	Podagrariae <i>id.</i>
Proscarabaeus <i>id.</i>	Ustulata <i>id.</i>
Coriaria. Hoffm.? <i>Lusitan.</i>	Clavipes <i>id.</i>
Foveicollis. Ziegl.	Sanguinicollis <i>Austria.</i>
Brevicollis <i>German.</i>	Ruficollis? <i>Gall. mer.</i>
<i>Zonitis. Fabr.</i>	Fulvicollis <i>Styr.</i>
Praeusta <i>Gall. mer.</i>	Annulata. Meg. <i>Bann.</i>
Mutica <i>Hung.</i>	Collaris. Schn. <i>Gall. mer.</i>
Fulvipennis <i>id.</i>	Cyanea <i>Suec.</i>
Nigricornis <i>Hispan.</i>	Cyanescens. Dej. <i>Dalm.</i>
Atra. Sch. <i>Hung.</i>	Thalassina <i>Austr.</i>
Bifasciata. Sch. <i>id.</i>	Virescens <i>Suec.</i>
IV-Maculata <i>id.</i>	Flavescens <i>German.</i>
<i>Nemognatha. Ill.</i>	<i>Stenostoma. Latr.</i>
Chrysomelina <i>Gall. mer.</i>	Rostrata <i>Gall. mer.</i>
Apalus. <i>Fabr.</i>	<i>Mycterus. Ol.</i>
Bipunctatus. Ziegl.? <i>Hung.</i>	Curculionides <i>Gall. mer.</i>
Nothus. <i>Ziegl.</i>	Umbellatarum <i>Hung.</i>
Clavipes. Ol. (Femoratus. Sturm.) <i>Hung.</i>	<i>Rhinosimus. Latr.</i>
Bipunctatus. Illig. <i>id.</i>	Ruficollis <i>German.</i>
Oedemera. <i>Ol.</i>	Roboris <i>id.</i>
Notata <i>German.</i>	Planirostris <i>id.</i>

III. T E T R A M E R A.

A. CURCULIONIDES.	Bisignatus. Dahl. <i>Bann.</i>
Anthribus. <i>Fabr.</i>	Albirostris <i>German.</i>
{Albinus <i>German.</i>	Scabrosus. <i>id.</i>
{Niveirostris. Ziegl. <i>Austr.</i>	Niveirostris <i>id.</i>
Latirostris <i>German.</i>	Varius <i>id.</i>
Sepicola <i>id.</i>	Obscurus. Dahl. <i>Bann.</i>
	Brevirostris. Dej. <i>Austr.</i>

Bruchus.

Bruchus. <i>Fabr.</i>	Pomonae <i>German.</i>
Pisi <i>German.</i>	Fruentarium <i>id.</i>
Luteicornis. Panz. <i>id.</i>	Brachycerus. <i>Fabr.</i>
Granarius <i>id.</i>	Barbarus? <i>Gall. mer.</i>
Marginellus <i>id.</i>	Muricatus <i>id.</i>
Cisti <i>id.</i>	Undatus? <i>id.</i>
Rhinomacer. <i>Fabr.</i>	Algirus <i>id.</i>
Lepturoides <i>Austr.</i>	Rhamphus. <i>Clairv.</i>
Attelaboides <i>Succ.</i>	Flavicornis. Clairv. (<i>Pulicarius. Payk.</i>) <i>Succ.</i>
Apoderus. <i>Ol.</i>	Orchestes. <i>Illig.</i>
Coryli <i>German.</i>	Alni <i>German.</i>
Avellanae <i>id.</i>	Jota. Gyll. <i>id.</i>
Intermedius. Panz. <i>Carynth.</i>	Salicis <i>id.</i>
Attelabus. <i>Fabr.</i>	Fagi. Gyll. <i>id.</i>
Circulionides <i>German.</i>	Signifer. Gyll. <i>id.</i>
Rhynchites. <i>Herbst.</i>	Quercus <i>id.</i>
Bacchus <i>German.</i>	Pilosus <i>id.</i>
Hungaricus <i>Hung.</i>	Populi <i>id.</i>
Rubens. Meg. <i>Austria.</i>	Cionus. <i>Clairv.</i>
Betulae <i>German.</i>	Oleus <i>Austr.</i>
Virescenz. Ziegl. (<i>Arquatus. Sturm.</i>) <i>id.</i>	Thapsus <i>German.</i>
Betuleti <i>id.</i>	Hortulanus. Gyll. <i>Succ.</i>
Aequatus <i>id.</i>	Scrophulariae <i>German.</i>
Oblongus. Hoffm. <i>id.</i>	Verbasci <i>id.</i>
Cupreus <i>id.</i>	Blattariae <i>id.</i>
Apion. <i>Herbst.</i>	Cleopus. <i>Meg.</i>
Fuscicorne. Sturm. <i>Germ.</i>	Antirrhini <i>German.</i>
Ruficrus. Germ. <i>id.</i>	Labilis. Herbst. (<i>Tricolor. Gyll.</i>) <i>id.</i>
Astragali. Gyll. <i>Succ.</i>	Spinosulus. Meg. <i>Austr.</i>
Sorbi <i>German.</i>	Campanulae <i>German.</i>
Flavipes <i>id.</i>	Melaraphus. Dej. <i>Carynth.</i>
Vernale <i>id.</i>	Fraxini <i>German.</i>

- Sibinia. *Germ.*
 Lineolata. *Ziegl. Styr.*
 V-Punctata *German.*
 Viscariae *Suec. Austr.*
- Orobitis. *Schoenh.*
 Globosus. *F. (Attel.) Austr.*
 Lythri. *F. (Rhynch.) Germ.*
- Ceutorhynchus. *Germ.*
 Pseudacori *German.*
 Didymus *id.*
 Biguttatus *id.*
 Ecchii *id.*
 Abbreviatulus *id.*
 Lamii *id.*
 Trimaculatus *Austr.*
 Litura. *F. German.*
 Cruciger. *Sturm. id.*
 Guttula *id.*
 Sysimbrii *id.*
 Epilobii. *Gyll. Suec.*
 Quercus *German.*
 Scortillum. *Gyll. id.*
 Querceti. *Gyll. Suec.*
 Subfasciatus. *Gyll. id.*
 Comari *id.*
- b. Campylirhynchus. *Meg.*
 Viduatus *Suec.*
 Castor. *Sturm.*
 IV-Cornis. *Gyll. id.*
- Anoplus. *Germ.*
 Plantaris. *Gyll. Suec.*
 Cryptorhynchus. *Germ.*
 Lapathi *German.*
 Hypocrita. *Cr. Styr.*
- Echinatus *Styr. alp.*
 Porcatus. *Dej. Carynth.*
 Balaninus. *Germ.*
 Nucum *Germ.*
 Nebulosus. *Dej. Austr.*
 Ferrugineus *id.*
 Cerasorum *id.*
 Villosus *German.*
 Salicivorus *id.*
 Crux *id.*
- Rhynchaenus. *Fabr.*
 a. Dorytomus. *Germ.*
 Vorax *Austr.*
 Tremulae *German.*
 Tortrix *id.*
 Affinis. *Payk. Suec.*
 Ventralis. *Meg. Austr.*
 Pectoralis *German.*
 Flavipes. *Panz. Austr.*
 Dorsalis *German.*
- b. Rhynchaenus. *Dej.*
 Equiseti *German.*
 Danubialis *Austr.*
 Sparganii. *Dahl. id.*
 Aethiops *German.*
 Bimaculatus *id.*
 Acridulus *id.*
- Anthonomus. *Germ.*
 Pomorum *German.*
 Druparum *id.*
 Avarus *id.*
 Pomonae *id.*
 Ruber. *Schneid. id.*
 Ellescus. *Meg.*
 Flavescens. *Ziegl. Austr.*

Scanicus *Suec.*
 Bipunctatus *German.*
 Tanysphyrus. *Germ.*
 Lemnae *German.*
 Pissodes. *Germ.*
 Hercyniae *Suec.*
 Notatus *Sax. alp.*
 Hylobius. *Germ.*
 Arcticus. (Cleonis. *Dej.*)
 Lappon.
 Pineti *Suec.*
 Abietis *German.*
 Fatuus. *Ross. Austr.*
 Pinastri. *Gyll. Suec.*
 Liparus. *Ol.*
 Glabratus. (Dirus. *Ol.*) *Austr.*
 Fuscomaculatus *German.*
 Flavomaculatus. *Illig. Styr.*
 Germanus *Saxon.*
 Monachus. *Germ. Dalmat.*
 Bajulus. *Ol. Gall. mer.*
 Lepyrus. *Germ.*
 Colon *German.*
 IV-Notatus. *Ziegl. Austr.*
 Bimaculatus *German.*
 Triguttatus *id.*
 Melus. *Meg.*
 Variolosus *Austr.*
 Tischeri. *Germ. Sax. alp.*
 Megerlei *Carniol.*
 Gerlii. *Parr. Illyr.*
 Kreuzeri. *Meg. Carynth.*
 Findellii *Bann.*
 Porculus *Austria.*

Hypera. *Germ.*
 Idriensis. *Dahl. Carniol.*
 Polygoni *German.*
 Fasciculosa *id.*
 Miles. *Gyll. id.*
 Rumicis *id.*
 Suspiciosa. *Germ. id.*
 Arundinis *id.*
 Nigrirostris *id.*
 Tamarisci *Gall. mer.*
 Apsis. *Germ.*
 Complicata. *Koy. Hung.*
 Bagous. *Germ.*
 Lunatus *German.*
 Merionus. *Meg.*
 Obscurus *German.*
 Gastrodus. *Meg.*
 Nabilus *German.*
 Loborhynchus. *Germ.*
 a. Pachygaster. *Dej.*
 Racusensis. *Dej. Dalmat.*
 Goerzensis *Illyr.*
 Planatus *Styr. alp.*
 Caudatus. *Ol. Ital.*
 Fulvipes
 Plumipes. *Dahl. Illyr.*
 Flabellipes. *Meg. Carn.*
 Carynthiacus. *Ziegl. Styr.*
 Sulphurifer *Carn.*
 Friulicus. *Ziegl. id.*
 Dalmatinus. *Dej. Dalmat.*
 Cinerascens. *Parr.*
 Pulverulentus. *Dahl. Illyr.*
 Atomarius. *Dahl. Austr.*

Ventricosus. Dahl. <i>Austr.</i>	Sulcatus <i>German.</i>
Multipunctatus <i>Styr. alp.</i>	Laevigatus <i>Austr.</i>
Maxillosus. Dej. <i>Austr.</i>	Ovatus <i>German.</i>
Aeneus.	Fagi. Meg. <i>Austr.</i>
Adpersus. Dahl. <i>Styr.</i>	Sulcicollis. Dej. <i>Dalm.</i>
Mastix. Ziegl. <i>Dalmat.</i>	Fraxini. Dahl. <i>Austr.</i>
Zebra <i>Austr.</i>	b. Simo. <i>Dej.</i>
Unicolor. Herbst? <i>German.</i>	Hirticornis. <i>Germ. Suec.</i>
Tenebricosus. Gyll. id. <i>Suec.</i>	c. Panaphilis. <i>Dej.</i>
Villosopunctatus. Zgl. <i>Austr.</i>	
Ater id.	Perdix <i>Austr.</i>
Orbicularis id.	Brius. <i>Meg.</i>
Punctatissimus. Zgl. <i>Dalm.</i>	
Alutaceus. <i>Germ.</i> id.	Chrysops. Herbst. <i>Styr. alp.</i>
Giraffa. <i>Germ.</i> (Corrusca- tor. Meg.) <i>Dalm.</i>	Mercurialis <i>German.</i>
Melas. Fabr? Ziegl. <i>Austr.</i>	Cuprifer. Dahl. <i>Hung.</i>
Maurus. Gyll. <i>Lappon.</i>	Elevatus. Dej. id.
Adpersus. Dahl. <i>Hung.</i>	Chlorima. <i>Germ.</i>
Nobilis. Meg. (Colibrinus. Zgl.) <i>Carynth.</i>	Elegans. Dahl. <i>Bann.</i>
Regularis. Meg. (Consper- sus. Ziegl.) <i>Austr.</i>	Pollinosa <i>Austr.</i>
Chrysocomus. Dahl. id.	Fallax. Illig. <i>Hung.</i>
Auricapillus. Zgl. <i>Carynth.</i>	Viridis <i>German.</i>
Austriacus <i>Styr. alp.</i>	Polydrusus. <i>Germ.</i>
Puber.	Pyri <i>German.</i>
Gemmatellus. Kollar.	Argentatus id.
Chlorophanus. Meg. <i>Carynth.</i>	Vespertinus id.
Gemmatus <i>Styr. alp.</i>	Pomonae. Ol. id.
Aurulans. Ziegl. <i>Mehad.</i>	Cupreoaeus id.
Aureolus. Parr. <i>Croat.</i>	Oblongus id.
Lepidopterus <i>Styr. alp.</i>	Undatus id.
Aeneopunctatus. Gyl. <i>Gm. bor.</i>	Tanymecus. <i>Germ.</i>
Centropunctatus. Zgl. id.	Palliatus <i>Germ.</i>
Crispatus. Ziegl. <i>Dalm.</i>	Squameus. Ziegl. id.
Chrysopillus. Ziegl. <i>Bann.</i>	Sitona. <i>Germ.</i>
Lavandus. Dahl. <i>Hung.</i>	Tibialis. Gyll. <i>German.</i>
Ligustici <i>German.</i>	
Raucus id.	

Hispidula	<i>German.</i>	Alternans	<i>Gall. mer. Austr.</i>
Crinita. Ol. Li-		(Glauca. Gyll.	<i>German.</i>
neella. Gyll.	id.	(Nebulosa. Payk.	id.
Lineata	id.	Albida	id.
Canina	id.	Rorida	<i>Hung.</i>
Hinnulus. Schr.	id.	Marmorata	<i>German.</i>
Gressoria	<i>Ital.</i>	Obliqua	<i>Austr.</i>
Eusomus.	<i>Germ.</i>	Morbillosa?	<i>Gall. mer.</i>
Ovulum.	<i>German. German.</i>	IV-Carinata.	<i>Meg. Austr.</i>
Naupactus.	<i>Meg.</i>	Sulcirostris	<i>German.</i>
Griseus	<i>German.</i>	Grammica	<i>Austr.</i>
Incanus	id.	Declivis. Ol.	<i>Hung. Gall. m.</i>
Thylacites.	<i>Germ.</i>	Excojiata.	<i>Illig. Gall.</i>
Canescens. R.	<i>Illyr.</i>	Lixus.	<i>Fabr.</i>
Comatus. Dej.	<i>Dalm.</i>	Angustatus	<i>Gall. mer.</i>
Smaragdinus. Dej.	id.	Pulverulentus	<i>Austr.!</i>
Pilosus	<i>German.</i>	Turbatus. Sch.	<i>Germ. bor.</i>
Muricatus	id.	Paraplecticus	id.
Geminatus	id.	Mucronatus. F.?	<i>Gall. mer.</i>
Coryli	id.	Anguinus?	<i>Illyr.</i>
Psalidium.	<i>Germ.</i>	Scolopax. Dej.	<i>Dalmat.</i>
Maxillosum	<i>Hung.</i>	Filiformis	<i>Austr.</i>
Omius.	<i>Germ.</i>	Aseanii	id.
Albolineatus. Fabr.?	<i>Ziegl.</i>	Cinctus. Schneid.	<i>Dalm.</i>
	<i>Hung.</i>	Bardanae	<i>German.</i>
Trachyphaeus.	<i>Germ.</i>	Gracilis. Dej.	<i>Austr.</i>
Scrabriculus	<i>German.</i>	Bicolor. Dej.	<i>Gall. mer.</i>
Cleonis.	<i>Meg.</i>	Lateralis. Panz?	<i>Dalm.</i>
[Distincta	<i>Austr.</i>	Rumicis. Schn. *)	<i>Pomm.</i>
[Ophthalmica.	<i>Ross. Gall. m.</i>	Cylindricus. Ziegl.	<i>Hung.</i>
[Cinerea	<i>Gall. mer.</i>	Larinus.	<i>Germ.</i>
[Costata.	<i>Ziegl. Austr.</i>	Subcostatus. Dej.	<i>Dalm.</i>
		Cynarae	<i>Hung.</i>
		Scolyti. Ol.	<i>Gall. mer.</i>
		Onopordinis. F.?	
		(Cynarae. Roux.)	id.

*) Angustatus var. minor?

- Flavescens. Dej. *Dalm.*
 Virescens. Dej. *id.*
 Jaceae *German.*
 Planus? *id.*
 Planifrons. Dej. *Dalm.*
 Trivius. Germ. *id.*
 Rhinodes. Schoenh.
 Pinastri. Ziegl. *Styr.*
 Violacea. F.? *Austr.*
 Violacea. Ziegl. *id.*
 Creutzeri. Meg. *id.*
 Carbonaria *id.*
 Pruni *German.*
 Rhina. Gyll. *id.*
 Indigena. Gyll. *Succ.*
 Mecinus. Germ.
 Haemorrhoidalis *German.*
 Baris. Germ.
 Chloris. F. *German.*
 Artemisiae *id.*
 Absinthii *id.*
 Timida. Ross. *Ital.*
 Calandra. Fabr.
 Picea *Hung.*
 Occitanica *Gall. mer.*
 Abbreviata *Austr.*
 Granaria *German.*
 Oryzae *id.*
 Bulbifer. Meg.
 Lymexilon *German.*
 Cossonus. Fabr.
 Linearis *Austr.*
 Ferrugineus. Ol. *id.*
- B. XYLOPHAGI.**
 Hylurgus. *Latr.*
 Piniperda *German.*
 Ater *id.*
 Marginalis. F. *id.*
 Angustatus. Gyll. *id.*
 Hylesinus. Fabr.
 Sordidus. Dej.? *Gall. mer.*
 Phloiotribus. Latr.
 Oleae *Gall. mer.*
 Scolytus. Geoffr.
 Pygmaeus *German.*
 Bostrichus. Fabr.
 Typographus *German.*
 Chalcographus *id.*
 Bidens *id.*
 Signatus. F. (*Lineatus.*
 Gyll.) Succ.
 Platypus. Herbst.
 Cylindrus *Austr.*
 Apate. Fabr.
 Capucina *Austr.*
 Bispinosa. Ol. (*Sino-*
 dendr. Muricat. Fabr.) id.
 Substriata. Payk. *Suecia.*
 Psoa. Fabr.
 Viennensis *Austr.*
 Cis. Latr.
 Boleti *German.*
 Mandibularis. Gyll. *Succ.*
 Fronticornis. Sch. *id.*

- Latridius. Herbst.*
Quadratus. Herbst. (Acuminatus. Payk. German.)
Mycetophagus. Fabr.
 [Variabilis. Gyll. German.
 (Piceus. Panz id.
 IV-Maculatus id.
 Testaceus. Gyll. Suec.
 Multipunctatus id.
Tripbyllus. Meg.
Punctatus German.
Bifasciatus id.
Cerylon. Latr.
Histeroides German.
Rhizophagus. Herbst.
Parvulus. Gyll. German.
Bipustulatus id.
Depressus Austr.
Politus? German.
Bitoma. Herbst.
Crenata German.
Colydium. Fabr.
Elongatum Suec.
Lyctus. Fabr.
Canaliculatus German.
Contractus id.
Sylvanus. Latr.
 VI-Dendatus German.
Trogosita. Fabr.
Coerulea Austr.
Caraboides German.
- Megagnathus. Meg.*
Mandibularis. Bann. Pomm.
Cucujus. Fabr.
Depressus Austria.
Monilis German.
Dermestoides. Gyll. Suec.
Testaceus (Brontes. Fabr.)? German.
Brontes. Fabr.
Flavipes German.
Dendrophagus. Gyll.
Crenatus. Payk. (Sulcatus. Fabr.) Suec. bor.
-
- C. CAPRICORNIS.
Spondylis. Fabr.
Buprestoides German.
Prionus. Fabr.
Faber German.
Serrarius id.
Coriarius id.
Scabricornis Austr.
Depsarius id. Suec.
Hamaticherus. Meg.
Heros German.
Miles. Bon. Dalmat.
Audax. Koll. id.
Cerdo German.
Cerambyx. Fabr.
Moschatus German.

- Callichroma. Latr.*
Alpina Austr. Succ.
Purpuricenus. Ziegl.
 {*Koehleri Austr.*
 {*Serveillii. Zgl. (pr. var.) Illyr.*
Ephippium. Dej. Eleagri.
 Stev. Russ. mer.
Sanguineus. Schn. Gall. mer.
Budensis Hung.
 Monochamus. Meg.
Sartor Austria.
Maculatus. Ol. (Zgl.) id.
Sutor German.
 Acanthocinus. Meg.
Varius Austr. Succ.
Aedilis German.
 {*Costatus Austr.*
 {*Atomarius Austr.*
Griseus id.
 Pogonocherus. Meg.
Nebulosus German.
Fasciculatus Austr.
Hispidus German.
Balteatus Bann.
 Lamia. Fabr.
Tristis Hung.
Lugubris Gall. mer.
Funebri. Hispan.
Funesta Gall. mer.
Textor German.
 Mesosa. Meg.
Curculionides Austr.
Nebulosa German.
- Parmena. Meg.*
Unifasciata. Ross. (Lamia)
 Ital.
Pubescens. Dej. Dalmat.
 Dorcadion. Schoenh.
Morio Austr.
Fulvum. Hbst. id.
Cruciatum Volhyn.
Fuliginator German.
Pedestre Illyr.
Bilineatum. Illig. Hung.
Rufipes Austr.
Lineatum Hung.
Lineola. Ill. Gall. mer.
Abruptum. Meg. Dalm.
Molitor. Ross. id.
Seducator. Dahl.
 (Dispar. Zgl.) id.
Holosericeum. Meg. Volhyn.
Muraii. Koll. Dalm.
 {*Decipiens. Meg. Hung.*
 {*Vittigera. Panz.*
Etruscum. Dahl. Ital.
Suturale. Schneid. Dalm.
 Niphona. Ziegl.
Saperdoides. Ziegl. Dalm.
 Saperda. Fabr.
Carcharias German.
Scalaris id.
Seidlii Hung.
Tremulae Austr.
Punctata id. Gall. mer.
Argus Hung.
Affinis. Panz. Austr.
Oculata German.
Pupillata. Schoenh.
 Linearis

Linearis <i>German.</i>	[Fenicum. F. Variabile.
Ragusana. Dej. <i>Dalmat.</i>	Linn. <i>German.</i>
Erythrocephala <i>Austr.</i>	Praeustum id.
Populnea <i>German.</i>	Testaceum id.
Nigricornis <i>Austr.</i>	Clavipes id.
Quercus. Dahl. <i>Bann.</i>	Dilatatum. Payk. (Variabile. Fabr.) <i>Austr.</i>
Cynarae. Germ. id.	Fuscum <i>German.</i>
Cardui <i>German.</i>	(Luridum (Aulicum.F.) id.
Angusticollis. Sch. <i>Austr.</i>	Falcratum. F. id.
Maculicornis. Dahl. <i>Hung.</i>	Arvense. Panz. id.
Suturalis <i>Gall. mer.</i>	Violaceum id.
Marginella <i>Austria.</i>	Femoratum id.
Alboscuteillata. Dahl. <i>Hung.</i>	Barbipes. Dahl. (Pubescens. Ziegl.) <i>Austr.</i>
Violacea <i>Austr.</i>	Castaneum. Dahl. <i>Bunn.</i>
Rufimana (Flavimana. Pz.) id.	Thoracicum. Dej. ? <i>Gall. mer.</i>
Ephippium id.	Cyaneum <i>Ital.</i>
Cylindrica <i>Suec.</i>	Rufipes <i>Austr.</i>
Nigripes? <i>Austr.</i>	Undatum id. <i>Sax.</i>
Plumbea. Ziegl. id.	Alni id.
Scutellata id.	Unifasciatum <i>Ital.</i>
Virens id.	Fugax <i>Gall. mer.</i>
Solidaginis. Märk. <i>Sax. alp.</i>	Clytus. <i>Fabr.</i>
Testacea <i>Austr.</i>	Hafniensis. F. (Liciatus. L.) <i>German.</i>
Hirsutula <i>Hung.</i>	Semipunctatus <i>Hung.</i>
Punctum. Ziegl. ? <i>German.</i>	Detritus <i>German.</i>
Lineola <i>Austr.</i>	Arcuatus id.
Praeusta <i>German.</i>	Floralis <i>Austr.</i>
Obrium. <i>Meg.</i>	Tropicus. Panz. <i>Gall. mer.</i>
Brunneum <i>Austr.</i>	Arvicola. <i>Ol.</i>
Saphanus. <i>Meg.</i>	Arietis <i>German.</i>
Spinosus <i>Bann.</i>	Gazella. (Sturm.) id.
Callidium. <i>Fabr.</i>	Gazella. (Ziegl.) id.
Holosericeum. Ross. <i>Gall. m.</i>	Antilope. Illig. id.
Rusticum <i>German.</i>	Ornatus. <i>Gall. mer. Austr.</i>
Striatum id.	Verbasci <i>German.</i>
Bajulus id.	IV-Punctatus <i>Gall. mer.</i>

- {Mysticus *German.*
 {id. var. Hieroglyphicus. *Herbst. id.*
 Trifasciatus *Gall. mer.*
 Sphaericollis. *Ziegl. (Nigripes. Parr.) Bann. German.*
 Plebejus *German.*
 Massiliensis *id.*
 Stenopterus. *Illig.*
 Rufus *Austr.*
 Molorchus. *Fabr.*
 Abbreviatus *German.*
 Dimidiatus *Austr.*
 Umbellatarum *German.*
 Certallum. *Meg.*
 Ruficolle *Gall. mer.*
 Rhagium. *Fabr.*
 Mordax *German.*
 Inquisitor *id.*
 Indagator *id.*
 Bifasciatum *id.*
 Rhamnusium. *Meg.*
 Salicis *Austr.*
 Toxotus. *Meg.*
 {Cursor *German.*
 {Notis *id.*
 Cinctus *Austr.*
 Dispar. *Panz. id.*
 Meridianus *German.*
 Chrysogaster. *Ol. Austr.*
 Cantharinus. *Herbst. id. (Acrh.) id.*
 Splendens. *Laich. id.*
 Humeralis *id.*
- Pachyta. Meg.*
 Lamed *Succ. bor.*
 IV-Maculata *Sax. Styr.*
 Clathrata (Rhag. Fabr.) *Austr.*
 Smaragdula *Lappon.*
 Virginea *Styr.*
 Collaris *German.*
 Strigitata *Succ.*
 Interrogationes *Lapp.*
 VIII-Maculata *Austr.*
 VI-Maculata *Gall. mer.*
 Trifasciata *Succ.*
 Leptura. *Fabr.*
 Annularis (Arcuata. *Panz. Austr.*)
 Aurulenta *id.*
 IV-Fasciata *German.*
 Attenuata *Austr.*
 {Calcarata *German.*
 {Subspinosa *id.*
 Virens *Succ. Austr.*
 Rubro-testacea. *Ill. Germ.*
 Nigripes. *Payk. Succ.*
 Rubens. *Dej. Austr.*
 Pubescens *Succ. Austr.*
 Villica *German.*
 Bisignata. *Dahl. Bannat.*
 Sanguinolenta *German.*
 Hastata *Germ. mer.*
 Bipunctata *Hung.*
 Unipunctata *Austr.*
 Tomentosa *id.*
 Maculicornis *German.*
 Livida *id.*
 Lurida *id.*
 Scutellata *id.*
 Verticalis. *Dej. Dalm.*
 Atra *German.*

Rufipes *Austr.*
 Femorata. Dahl. *id.*
 Nigra *German.*
 Varians. Meg. *Austr.*
 Holosericea. (F. 68.) Dej. *id.*
 Ruficornis *German.*
 Melanura *id.*
 Bifasciata. Schrank. *id.*
 Laevis *id.*
 VII-Punctata *Styr.*
 (VI-Guttata *Austr.*
 (Exclamationis *id.*
 Holosericea *id.*

D. CHRYSOMELINI.

Donacia. Fabr.

Discolor. Hopp. *German.*
 Nigra *id.*
 Cincta. Germ. *id.*
 Crassipes *id.*
 Lemnae *id.*
 Menyanthidis *id.*
 Dentipes *id.*
 Brevicornis. Ahr. *id.*
 Simplex *id.*
 Hydrochaeridis *id.*
 Tomentosa. Ahr. *id.*

Haemonia. Meg.

Equiseti *German.*

Orsodacna. Latr.

Cerasi. Ol. *German.*

Auchenia. Meg.

Subspinosa *German.*
 Melanocephala *Austr.*

Lema. Fabr.

Merdigera *German.*
 Brunnea *id.*
 Decostigma. Ziegl. *Austr.*
 XIV-Punctata *id.*
 XII-Punctata *German.*
 V-Punctata *Austr.*
 Melanopa *German.*
 Cyanella *id.*
 Asparagi *id.*
 Maculipes. Parreiss. *Bann.*
 Paracnthesis. Ol. *Dalm.*

Hispa. Fabr.

Testacea *Ital.*

Atra *German.*

Cassida. Fabr.

Atrata *Austr.*
 Austriaca *id.*
 Immutabilis. Ziegl. *id.*
 Vittata *Hung.*
 Azurea *id.*
 Lineola Cr. *Austr.*
 (Murraea *German.*
 (Id. var. Maculata. L. *id.*
 Sanguinosa. Sturm. *id.*
 Equestris *id.*
 Viridis *id.*
 Margaritacea *id.*
 Thoracica *id.*
 Viridula *id.*
 Nebulosa *id.*
 Cruenta. Cr. *Austr.*
 Fenestrata. Meg. *id.*
 Sanguinolenta *German.*
 Nobilis *id.*
 Ferruginea *id.*
 Obsoleta. Illig. *id.*

<i>Galerna. Fabr.</i>	<i>Pusilla. Gyll.</i>	<i>German.</i>
<i>Brevipennis. Ill. (Mel. marginat. F.) Gall. mer.</i>	<i>Dentipes. Sch.</i>	<i>id.</i>
<i>Littoralis Illyr.</i>	<i>Aridella. Payk.</i>	<i>id.</i>
<i>Interrupta. Ol. German.</i>	<i>Modeeri</i>	<i>id.</i>
<i>Rustica</i>	<i>Holsatica</i>	<i>id.</i>
<i>Pallida. Meg.</i>	<i>Timarcha. Meg.</i>	
<i>Tanaceti</i>	<i>Tenebricosa German.</i>	
<i>Limbata. Ziegl. (Rustica. var. Dej.) Austr.</i>	<i>Pratensis. Meg. (Rugosa. Germ.) Dalm.</i>	
<i>Lusitanica. Ol. Gall. mer.</i>	<i>Rugosa. Fabr. Hispan.</i>	
<i>Alni German.</i>	<i>Coriaria German.</i>	
<i>Nigricornis</i>	<i>Globosa. Meg. Carniol.</i>	
<i>IV-Maculata</i>	<i>Metallica Styr.</i>	
<i>Adusta. (Criorens. F.) Austr.</i>	<i>Brunnipes Gall. mer.</i>	
<i>Reticulata. Ziegl. Dalmat.</i>	<i>Femoralis. Ol. id.</i>	
<i>Sanguinea German.</i>	<i>Convexa</i>	<i>id.</i>
<i>Capreae</i>	<i>Chrysomela. Fabr.</i>	
<i>Nymphaeae</i>	<i>Coerulea. Meg. Austr.</i>	
<i>Tenella</i>	<i>Banksii Gall. mer.</i>	
<i>Viburni. Payk. id. Suec.</i>	<i>Dahlia. Knoch. Saxon.</i>	
<i>Sagittariae. Gyll. id.</i>	<i>Cribrosa. Germ. Dalm.</i>	
<i>Lythri. Gyll. id.</i>	<i>Bicolor. Germ. Fabr. ? id.</i>	
<i>Luperus. Geoffr.</i>	<i>Hottentotta German.</i>	
<i>Rufipes German.</i>	<i>Goettingensis</i>	<i>id.</i>
<i>Haltica. Illig.</i>	<i>Fucata. Ol. F. ? id.</i>	
<i>Exoleta German.</i>	<i>Aerea. Meg. Dej. Austr.</i>	
<i>Ferruginea ? id.</i>	<i>Molluginis. Dahl. Hung.</i>	
<i>Testacea Gall. mer.</i>	<i>Rossia. Illig. Ital.</i>	
<i>Tibialis. Ill. German.</i>	<i>Sanguinolenta German.</i>	
<i>Verbasci. Gyll. id.</i>	<i>Limbata</i>	<i>id.</i>
<i>Orbicularis. Ziegl. Austr.</i>	<i>Marginata</i>	<i>id.</i>
<i>Oleracea German.</i>	<i>Analisis</i>	<i>id.</i>
<i>Nitidula</i>	<i>Schach. praec. var. id.</i>	
<i>Coerulea</i>	<i>Lamina</i>	<i>id.</i>
<i>Obscurella</i>	<i>Heteropunctata. Meg. Bann.</i>	
<i>Atricilla</i>	<i>Laevicollis. Ol. Ziegl. Austr.</i>	
	<i>Dichroa. Hoff. Lusit.</i>	
	<i>Polita German.</i>	

Staphylaea <i>German.</i>	Pallida, F. <i>German.</i>
Opulenta. Schr. <i>Sudet.</i>	Litura <i>id.</i>
Geminata. Payk. <i>German.</i>	<i>Lina. Meg.</i>
Centaurei <i>id.</i>	Speciosa <i>Illyr.</i>
Varians <i>id.</i>	Gloriosissima. Meg. <i>Sum-</i>
Aucta <i>id.</i>	tuosa. Ziegl. <i>Carn.</i>
Carniolica <i>id.</i>	Gloriosa <i>Styr. alp.</i>
Polygoni <i>id.</i>	Phalerata. Illig. <i>id.</i>
Cochleariae <i>id.</i>	Cacaliae. Schr. <i>id.</i>
Armoraciae <i>id.</i>	Praetiosa. Dahl. <i>Carynth.</i>
Sabulicola. Herbst. <i>id.</i>	Senecionis. Dahl. <i>German.</i>
Neglecta. Dej. <i>id.</i>	Anderschii. Ziegl. <i>Austr.</i>
Viridula. <i>id.</i>	Salviae. Ziegl. <i>id.</i>
Raphani <i>id.</i>	Ahenea. Ziegl. <i>Styr.</i>
Fulgida? <i>Dalmat.</i>	Viridis. St. <i>id.</i>
Rutilans. Ziegl. <i>Sicil.</i>	Elongata. Koll. <i>Buccovina.</i>
Graminis <i>German.</i>	Viridescens. Koll. <i>id.</i>
Haemoptera <i>id.</i>	Cupreoviridis. Koll. <i>id.</i>
Fastuosa <i>id.</i>	Punetatissima. Koll. <i>id.</i>
Lichenis. Richter. <i>Sudet.</i>	Tristis <i>Styr.</i>
Cerealis <i>German.</i>	Luctuosa <i>id.</i>
Mixta. Ziegl. <i>Illyr.</i>	Cyanea. Märk. <i>Sudet.</i>
Megerlei. <i>German.</i>	Aenea <i>German.</i>
Americana <i>Gall. mer.</i>	Cuprea <i>Austr.</i>
<i>Paropsis. Dahl.</i>	Collaris <i>German.</i>
{ Adonidis	Grossa <i>Ital. Bann.</i>
{ Dorsalis. Dahl. <i>Austria.</i>	Populi <i>German.</i>
{ Saturalis. Bonn.	Tremulae <i>id.</i>
VI-Punctata <i>Gall. mer.</i>	XX-Punctata <i>Austr.</i>
Viminalis <i>German.</i>	Laponica <i>Lapp.</i>
{ X-Punctata <i>id.</i>	Marginella <i>German.</i>
{ Haemorrhoidalis <i>id.</i>	Helodes. <i>Fabr.</i>
Rufipes. Payk. (X- Punctat. Ol. <i>id.</i>	Phellandrii <i>German.</i>
Affinis. Gyll. <i>id.</i>	Colaspis. <i>Fabr.</i>
Lurida <i>Hung.</i>	Sophiae. Fabr. (Chrysom.)
{ Spartii. Ol. (VI-Notata. <i>German.</i>	Ulema. Meg. <i>Bann.</i>
{ Fabr.) <i>Gall. mer.</i>	
{ Aegrota. F. <i>id.</i>	

Eumolpus. Fabr.		[Bipunctatus German.
Praetiosus Austr.		{Lineola id.
Obscurus German.		{Bipustulatus id.
Vitis Austr.	Austr.	Coryli id.
Lepidopterus. Ziegl.	id.	Cordiger id. Succ.
Arenarius	id.	Variabilis id.
		VI-Punctatus id.
		{Variegatus Succ.
Clythra. Fabr.		[Axillaris. Dahl. Sty.
Taxicornis Gall. mer.		Laetus Austr. Pomm.
Cyanicornis. Dahl. Austr.		Vittatus German.
Tridentata German.		VIII-Guttatus Austr.
Viridicollis. Dej. Austr.		X-Punctatus id.
Dimidiaticornis. Zgl.		Coloratus Hung.
Humeralis. Panz. Austr.		Boehmii id.
Longimana German.		Frenatus Austr.
Concolor. F.? Ol. Austr.		Flavescens id.
Longipes. German.		Humeralis Gall. mer.
Tripunctata Gall. mer.		Minutus German.
Macroductyla. Dej? id.		Pini id.
Scopulina German.		{Bothnicus id.
Latreillei. Ziegl. id.		{X-Punctatus id.
IV-Maculata. id.		Moraei id.
VI-Punctata Hispan.		Interruptofasciatus. Zgl. Austr.
Macropus. Ol. Hung.		Quadrum. Ziegl. (Dej.:
Atraphaxidis Gall. mer.		Pygmaeus) id.
IV-Punctata Austr.		Geminus. M. (Labia-
{Ruficollis Gall. mer.		tus. Ol.) id.
{Dentipes id.		IV-Guttatus. Dahl. Hung.
Aurita German.		{IV-Signatus. Zgl. id.
Collaris. Sturm. id.		{IV-Pustulatus. Zgl. id.
Cyanea id.		Sericeus German.
Bucephala Austr.		{Lobatus id.
		{Haemorrhoidalis id.
Cryptocephalus. Fabr.		Villosulus. Meg. id.
Bimaculatus Gall. mer.		Bilineatus. Payk. id.
Imperialis Austr.		Furcatus. Zgl. Austr.
Bistripunctatus. Cr. id.		Virescens. And. (Dej. se-
Salicis. Ziegl. F. id.		riceus) Dalm.
		Violaceus German.

Flavipes	German.		Triplax. Fabr.
Strigatus. Illig.	Styr.		Nigripennis German.
Elongatus. Zgl.	Austr.		Violacea. Dej. Croat. alp.
Flavimanus. Zgl.	German.		Aenea Germ. Suec.
Nitens	id.		Bicolor. Gyll. Suec. Styr.
Flavilabris	id.		
Picticeps. Zgl.	Hung.		Tritoma. Fabr.
Marginatus	Volhyn.		
Hybneri. Austr.			Bipustulata German.
Histrio. F.	German.		
Hieroglyphicus. F.	id.		Phalacrus. Payk.
Labiatus	id.		
Punctiger. Payk.	Suec.		Corruseus. Payk. German.
Flavescens German.			Corticalis. Ill. id.

IV. TRIMERA.

Coccinella. Fabr.		V-Punctata	German.
Ocellata German.		XIV-Pustulata	id.
Chrysomelina Ital. Dalm.		{ Globosa. Ill.	id.
XI-Maculata Gall. mer.		{ Impunctata. F.	id.
Tigrina Austr.		{ XXIV-Punctata	id.
XI-Punctata German.		XX-Punctata	id.
Marginepunctata id.		XIX-Punctata	id.
XIII-Punctata id.		XII-Punctata	id.
VII-Punctata id.		Renipustulata	id.
Mutabilis. Ill. id.		Lateralis Austr.	
M Nigrum id.		Aurita. Dej. German.	
Hyperborea. Payk. Lappon.		{ Bipunctata id.	
Trifasciata id.		{ IV-Pustulata id.	
Hieroglyphica German.		{ VI-Pustulata id.	
Conglobata id.			Scymnus. Herbst.
{ Conglomerata id.		Ater. Ill. (Minimus. Payk.)	
{ XIV-Maculata id.			German.
Variabilis. Ill. id.		Nigrinus	id.
XIV-Guttata id.		IV-Lunulatus. Ill.	id.
Oblongoguttata id.		Discodeus	id.
XVI-Guttata id.			

<i>Coccidula</i> . Dahl.	<i>IV-Pustulata</i> . Sch. ? <i>Austr.</i>
<i>Scutellata</i> German.	<i>Cruciata</i> <i>Austr. Succ.</i>
<i>Endomychus</i> . Fabr.	<i>Fasciata</i> German.
<i>Coccineus</i> German.	<i>Fuscicollis</i> . Ziegl.
<i>Thoracicus</i> . Kollar. <i>Bann.</i>	<i>Alpina</i> . Ziegl. <i>Styr.</i>
<i>Lycoperdina</i> . Latr.	<i>Bovistae</i> German.
<i>Binotata</i> . Dahl. <i>Bannat.</i>	<i>Dapsa</i> . Ziegl.
	<i>Trimaculata</i> . Zgl. <i>Sax. alp.</i>

V. D I M E R A.

<i>Pselaphus</i> . <i>Herbst.</i>	<i>Fossulatus</i> . Reichenb. <i>Germ.</i>
<i>Clavicornis</i> . Panz. <i>German.</i>	<i>Haematicus</i> . Reichenb.
<i>Herbstii</i> . Reichenbach. <i>id.</i>	(<i>Rubellus</i> . Ziegl. <i>id.</i>
<i>Sanguineus</i> <i>id.</i>	<i>Impressus</i> . Panz. <i>id.</i>

U L O N A T A.

<i>Blatta</i> . Fabr.	<i>Turritus</i> <i>Hung.</i>
<i>Orientalis</i> <i>German.</i>	<i>Grylloides</i> . n.sp. <i>Gall.mer.</i>
<i>Phasma</i> . Fabr.	<i>Acheta</i> . Fabr.
<i>Rossia</i> <i>Ital.</i>	<i>Italica</i> <i>Hung.</i>
<i>Mantis</i> . Fabr.	<i>Locusta</i> . Fabr.
<i>Lurida</i> . n. sp. <i>Gall. mer.</i>	<i>Albifrons</i> <i>Gall. mer.</i>
<i>Religiosa</i> <i>id.</i>	<i>Viridissima</i> <i>German.</i>
<i>Pectinicornis</i> <i>id.</i>	<i>Myrtifolia</i> <i>Ital.</i>
<i>Discolor</i> . Charp. ? —	<i>Tessellata</i> . Charp. <i>Gall. m.</i>
<i>Pagana</i> <i>Gall. mer.</i>	<i>Maculata</i> . Charp. —
<i>Truxalis</i> . Fabr.	<i>Hystrix</i> . <i>Germ. Dalm.</i>
<i>Nasutus</i> <i>Hung.</i>	<i>Gryllus</i> . Fabr.
	<i>Lineola</i> <i>Gall. mer.</i>

Tarta-

<i>Austr.</i>	Tartaricus?		Nigrofasciatus	—
<i>c.</i>	Migratorius	German.	Coeruleus	German.
	Cothurnatus	Austr.	Thalassinus.	Charp. Ital.
	Sibiricus	Ital.	Fasciatus.	Fabr. Insubri-
	Stridator	id.	cus.	Charp. Gall. mer.
	Italicus. L.	Germanicus. F.		
		German.		

SYNISTATA.

<i>alp.</i>	Ephemera.	Fabr.	Pisanum.	Panz. Gall. mer.
	Flos aquae.	Hoff. Hung.	Formicarium	id.
	Hemerobius.	Fabr.	Vitripenne.	n. sp. id.
<i>erm.</i>	Maculatus	Gall. mer.	Ascalaphus.	Fabr.
	Myrmeleon.	Fabr.	Barbarus	Gall. mer.
<i>d.</i>	Libelluloides	Ital.		
<i>d.</i>				

PIEZATA.

A. T E R E B R A N T I A.
I. T H Y T I P A G A.

<i>mer.</i>	TENTHREDINETA'E.		Ovatus	German.
	Cimbex.	Fabr.	Ephippium	id.
	[Femorata	German.	Rusticus	id.
	[Lutea	id.	Ferus	id.
	Axillaris.	Panz.	Albicincta.	Kl. id.
	[Lucorum	German.	Haematopus	id.
	[Vitellinae		Quadrinaculata	id.
	[Amerinae	id.	Rapae	id.
	[Marginata		Napi	id.
<i>m.</i>	Sericea	—	Tricinctus	id.
	Laeta	Austr.	Scrophulariae	id.
	Tenthredo.	Fabr.	Bicinctus	id.
	Allantus.	Inr.	Nothus.	Kl. id.
	Servus	German.	Costalis	—
	Spinarum	id.	Viduus.	Rossi. Ital.
			Albilabris.	Zgl. —
<i>ta-</i>			Albicornis	German.

- { Livida *German.*
 { Id. var. Maura. F. Pz. id.
 Ruficentris. Panz. *Austr.*
 Coryli *German.*
 Dorsalis. Spin. —
 { Nassatus *German.*
 { Tiliae. Panz. *Austr.*
 { Scutellaris. Fabr. *German.*
 { Haemorrhoidalis *Austr.*
 Zonatus. Panz. *German.*
 Cinctus id.
 Ater id.
 Rubi. Panz. id.
 Interruptus *Austr.*
 Squameus. Ziegl. —
 Aucupariae. Klug. *Germ.*
 Lateralis id.
 Rufocinctus. Ziegl. *Austr.*
 Pallipes. Ziegl. id.
Emphytus. Kl.
 Cinctus. Linn. *German.*
 Rufipes id.
 Gracilis. Ziegl. *Austr.*
Dolerus. Jur.
 Eglanteriae *German.*
 Abietis id.
 Entericus. Ziegl. *Austr.*
 Cingulatus. Ziegl. id.
 Thoracicus. Jur. id.
 Gonagra *German.*
 Opaca id.
Pteronus. Jur.
 Difformis. Panz. *Pomm.*
Nematus. Jur.
 Flavus *German.*
- Nessytes. Ziegl.*
 Melanarius. Ziegl. —
Hylotoma. Fabr.
 Berberidis. Kl. *German.*
 Atrata. Kl. *Austr.*
 Ustulata *German.*
 Coerulescens id.
 Pagana id.
 Enodis id.
 Rosarum id.
Lophyrus. Latr.
 Rufus. *Alp.*
 Juniperi. *Carynth.*
 Pini *German.*
 Varicolor. Ziegl. *Carynth.*
 Laricus. Kl. id.
 Politus id.
Tarpa. Fabr.
 Cephalotes *Austr.*
 Plagiocephala id.
Lyda. Fabr.
 Erythrocephala *German.*
 Aurita. Kl. *Austr.*
 Ruficentris. Ziegl. id.
 Punctata. Meg. id.
 Depressa. Panz. id.
 Notata. Ziegl. *Carynth.*
 Betulae. Panz. *Austr.*
 Plagiata. Kl. *Ital.*
Cephus. Fabr.
 Pygmaeus *German.*
 Pallipes. Kl. id.
 Spinipes. Panz. *German.*
 Pallidicornis. Ziegl. —
 Punctatus. Kl. *German.*

Xyela. *Dalm.*
 Pinastri. Ziegl. *Carynth.*
 Coniferarum. Ziegl. *id.*
 Xiphydria. *Fabr.*
 Camelus *German.*
 Dromedarius *id.*

UROCERATA.

Sirex. *Fabr.*
 Psyllius *German.*

Gigas *German.*
 Juvenus *id.*
 Mariscus *id.*
 Spectrum *id.*

Tremex. Ziegl.
 Fuscicornis *Ital.*

Oryssus. *Fabr.*
 Coronatus *Austr.*

II. P U P O P H A G A.

EVANIALES.

Evania. *Fabr.*
 Appendigaster
 Fulvicornis. Schn. Appen-
 digast. Panz.
 Minuta. Ziegl.
 Foenus. *Fabr.*
 Assectator *German.*
 Aulacus. *Jur.*
 Flagellatus. Ziegl.

ICHNEUMONIDES.

Ichneumon. *Fabr.*
 Occisorius *German.*
 Fusorius *id.*
 Ornatorius. Panz. *id.*
 Ambulatorius *id.*
 Erectorius *id.*
 Luctatorius *id.*

Extensorius *German.*
 Sputator *id.*
 Molitorius *id.*
 Mediatorius *id.*
 Delicatorius *id.*
 Flavatorius *Ital.*
 Evigilator. Ziegl. *Austr.*
 Signator. Ziegl. *id.*
 Lacerator. Ziegl. *id.*
 Insaniator. Ziegl. *id.*
 Macerator. Ziegl. *id.*
 Aegrotator. Ziegl. *id.*
 Fabricator *German.*
 Comitor *id.*
 Immorsor. Ziegl. *Austr.*
 Inquinator. Ziegl. *id.*
 Nigrator *German.*
 Pictorius. Panz. *id.*
 Monitorius. Panz. *id.*
 Interruptorius *id.*
 Mercatorius *id.*
 Bidentorius *id.*
 Nugatorius *id.*

Vaginatorius *German.*
 Oratorius *id.*
 Infractor *id.*
 Annulator *id.*
 Lapidator *Gall. mer.*

Cryptus. Fabr.

Variiegator. n. sp. *Gall. mer.*
 Regenerator *German.*
 Debellator *id.*
 Nuncupator. Panz. *id.*

Banchus. Fabr.

Venator *German.*
 Fornicator —
 Variiegator —

Ophon. Fabr.

Circumflexus *German.*
 Luteus *id.*
 Discors *id.*
 Ramidulus *id.*
 Mercator *id.*
 Thoracicus. n. sp. —
 Cruentatus. Panz. *German.*

Bassus. Fabr.

Confiscator *German.*
 Porrectorius *id.*
 Laetatorius *id.*

Pimpla. Fabr.

Persuasoria *Austr.*
 Manifestator *German.*
 Instigator (Crypt. F.) *id.*
 Edictorius (Crypt. F.) *id.*
 Examinator (Crypt. F.) *id.*
 Flavicans *id.*
 Histrio *id.*

Metopius. Panz.

Necatorius German.

Bracon. Fabr.

Denigrator German.

Nominator id.

Sigalphus. Latr.

Oculatus. (Ichn. Fabr.) German.

DIPLOLEPARIA.

Ibalia. Latr.

Cultellator.

Cynips. Fabr.

Quercus folii German.
Rosae Pomm.

Eucharis. Fabr.

Ascendens. —

CYNIPERA.

Leucospis. Fabr.

Gigas Ital.

Biguetina. Jur. Illyr.

Dorsigera. Austr.

Chalcis. Fabr.

Clavipes German.

Sispes Austr.

Flavipes German.

Perilampus. Latr.

Violaceus (Diplol. Fabr.) German.

B. TUBULIFERA.

PROCTOTRUPID.	Parnopes. <i>Fabr.</i>
Proctotrupes. <i>Latr.</i>	Carnea. <i>Ital.</i>
Dimidiatus. <i>Jur.</i> (<i>Codrus</i>) <i>German.</i>	Stilbum. <i>Latr.</i>
Helorus. <i>Jur.</i>	Calens. (<i>Chrys.Fabr.</i>) <i>Ital.</i>
Ater. <i>Jur.</i> <i>Austr.</i>	Splendidum. (<i>Chrys.Fabr.</i>) <i>id.</i>
	Euchraeus. <i>Latr.</i>
	Purpuratus. (<i>Chrys. Fabr.</i>) <i>Austr.</i>
CHRYSIDIDES.	
Cleptes. <i>Fabr.</i>	Chrysis. <i>Fabr.</i>
Semiaurata <i>German.</i>	Coerulescens. <i>Meg. Austr.</i>
Hedychruu. <i>Latr.</i>	Stondera. <i>Jur. Helvet.</i>
Lucidulum <i>German.</i>	Austriaca <i>Austr.</i>
Regium <i>id.</i>	Polyodonta. <i>Ziegl. Ital.</i>
Auratum <i>id.</i>	Coerulipes <i>Austria.</i>
Rufum <i>Austr.</i>	Terminalis. <i>Ziegl. id.</i>
Concolor <i>id.</i>	Fulgida <i>German.</i>
	Ignita <i>id.</i>

C. ACULEATA.

I. PRAEDONES.

SPHEGIMAE.	Pelopoens. <i>Fabr.</i>
Sphex. <i>Fabr.</i>	Distillatorius. <i>Illig. Ital.</i>
Sabulosa <i>German.</i>	Tubifex. <i>Latr. Hispan.</i>
Bicolor. <i>Ziegl. —</i>	Flavipes. <i>Jur. Ital.</i>
Pepsis. <i>Fabr.</i>	Spirifex <i>id.</i>
Arenaria <i>German.</i>	Ceropales. <i>Fabr.</i>
Lutaria <i>id.</i>	
Canescens. <i>Ziegl. Carynth.</i>	Maculata <i>German.</i>
Flavipes. <i>Jur. Ital.</i>	Albicincta. <i>Jur. Ital.</i>
Padulosa. <i>Ross. Pisa.</i>	Variegata <i>Austr.</i>

Pompilus. Fabr.		Dinetus. Jur.	
Fasciatus	<i>Ital.</i>	Pictus (Pomp. Fabr.)	<i>Germ.</i>
Quadrupunctatus	<i>id.</i>	Trypoxylon.	<i>Fabr.</i>
Sexguttatus	<i>id.?</i>	Clavicornis.	<i>Ziegl. Austr.</i>
Fuscus	<i>German.</i>	Oxybelus.	<i>Fabr.</i>
Niger	<i>id.</i>	Uniglumis	<i>German.</i>
Rufipes	<i>id.</i>	Mucronatus	<i>id.</i>
Bicolor	<i>id.</i>	Crabro.	<i>Fabr.</i>
Coloratus.	<i>Ziegl. Austr.</i>	Bucephalus. n. sp.	<i>Illyr.</i>
Ursus. Jur.	<i>Ital.</i>	Bembecinus.	<i>Ziegl. Austr.</i>
Aenigma.	<i>Ziegl. Austr.</i>	Floricola.	<i>Ziegl. id.</i>
Pulcher. Latr.	<i>Gallia.</i>	Agrestis.	<i>Ziegl. id.</i>
Decemguttatus. Jnr.	<i>Austr.</i>	Rupestis.	<i>Ziegl. id.</i>
Hircanus	<i>German.</i>	Constans.	<i>Ziegl. id.</i>
Bipunctatus	<i>id.</i>	Campestris.	<i>Ziegl. id.</i>
Labiatus	—	Rusticus.	<i>Ziegl. id.</i>
Ater. Ziegl.	—	Cribrarius	<i>German.</i>
Exaltatus	<i>German.</i>	Peltatus	<i>id.</i>
Fasciatus. Jur.	<i>Austr.</i>	Pterotus	<i>id.</i>
Guttula	<i>id.</i>	Paganus.	<i>Ziegl. Austr.</i>
Dimidiatus	—	Floricola.	<i>Ziegl. id.</i>
Pollinosulus Zgl.	—	Parietinus.	<i>Ziegl. id.</i>
<hr/>		Errans.	<i>Ziegl. id.</i>
CRABRONITES.		Sinuatus	<i>German.</i>
Dimorpha. Jur.		Mediatus	<i>id.</i>
Abdominalis. Panz.	<i>Germ.</i>	Vagus	<i>id.</i>
Larra.	<i>Fabr.</i>	Fossorius	<i>id.</i>
Ichneumoniformis	<i>Ital.</i>	Vagabundus	<i>id.</i>
Lyrops.	<i>Illig.</i>	Subterraneus	<i>id.</i>
Tricolor. (Pomp. Fabr.)	—	Arvensis.	<i>Ziegl. Austr.</i>
Unicolor. Ziegl.	—	Lateralis.	<i>Ziegl. id.</i>
Pompiliformis. Pz.	<i>German.</i>	Atricornis.	<i>Ziegl. id.</i>
Miscophus. Jur.	—	Trinotatus.	<i>Ziegl. id.</i>
Bicolor. Jur.	—	Pemphredon.	<i>Fabr.</i>
		Unicolor	<i>German.</i>

Haemorrhoidalis. Ziegl. —	Signatus. Meg. —
Tibialis German.	Disjunctus —
Mellinus. Fabr.	Quadritaeniatus —
Arvensis German.	Ornatus German.
Sabulosus id.	Emarginatus —
Alysson. Jur.	Quinefasciatus German.
[Fuscatus. Panz. German.	Quadriceinctus. Panz. id.
[Spinus. Panz. id.	Labiatus id.
Gorytes. Latr.	Hortorum id.
Arenosus. Ziegl. Austr.	Marginatus —
Lituratus. Ziegl. id.	Arenarius German.
Mystaceus German.	Philanthus. Fabr.
Fulvicornis. Latr. Gallia.	Pictus German.
Quinefasciatus Austr.	Coronatus —
Quadrifasciatus id.	
Vespoides. Ziegl. Carynth.	BEMBECIDES.
Quineceinctus Austr.	Bembex. Fabr.
Sabulosus. Panz. id.	Sinuata Gall. mer.
Arpactus. Panz.	Rostrata German.
Triguttatus. Ziegl. Austr.	Olivacea. Jur. Gall. mer.
Argentatus. Ziegl. Hung.	Stizus. Latr.
Varius. Ziegl. Austr.	Ruficornis. Latr. Hispan.
Venustus. Ziegl. id.	
Cruentus. Jur. —	SCOLIETAE.
Formosus. Jur. —	Scolia. Fabr.
Nysson. Jur.	Haemorrhoidalis. Gall. mer.
Maculatus German.	[Hortorum id.
Psen. Jur.	[Flavifrons id.
Equestre German.	Notata —
Aratum id.	Signata —
Cerceris. Latr.	Bicincta. Rossi. —
Vespoides. Rossi. Ital.	Disjuncta. Ziegl. Hispan.
Laetus German.	Sexmaculata —
	Insubrica. Ross. —

Quadrupunctata —
 Interrupta —

Hellus. *Jur.*

Sexpunctatus *German.*
 Prisma *id.*

Myzine. *Latr.*

Sexfasciata. *Latr. Gall.*
 Cylindrica. *Panz. Austr.*

Tiphia. *Fabr.*

Femorata *German.*
 Morio *id.*

MUTILLARIAE.

Myrmosa. *Panz.*

Atra. *Panz. German.*

Mutilla. *Fabr.*

Europaea *German.*
 Austriaca *Austr.*

Calva —
 Pedemontana *Pedem.*

Coronata *Gall.*

Nigrita *Austr.*

Bimaculata. *Jur. Genev.*

Formicaria. *Panz. German.*

VESPARIAE.

Eumenes. *Fabr.*

Coangustata. *Latr. Ital. mer.*

Petiolata. *Ziegl. Hispan.*

Meridionalis. *Zgl. Gall. mer.*

Elongata. *Ziegl. Ital.*

Coarctata *German.*

Pomiformis *German.*

Pedunculata *id.*

Polistes. *Fabr.*

Gallica *German.*

Pectoralis. *Meg. —*

Simplex (Vesp. F.) *Germ.*

Emarginata (Vesp. F.) *id.*

Parietina (Vesp. F.) *id.*

Rectangula. *Ziegl. Austr.*

Sexcincta. *Meg. id.*

Spinipes. (Vesp. F.) *Germ.*

Erosa. *Meg. Austr.*

Cardui. *Meg. id.*

Spiralis. *Ziegl. Austr.*

Tricolor. *Ziegl. Ital.*

Aucta (Vesp. F.) *Germ.*

Bidens (Vesp. F.) *id.*

Trifasciata (Vesp. F.) *id.*

Vespa. *Fabr.*

Crabro *German.*

Grossa. *Ziegl. Germanica.*
Panz. —

Norvegica *German.*

Hirsuta. *Sturm. id.*

Vulgaris *id.*

Holsatica *id.*

Oculata. *Jur. —*

MASARIDES.

Celonites. *Fabr.*

Apiformis *Ital. mer.*

Odineriformis *id.*

II. ANTHOPHILA.

ANDRENETAE.

Colletes.	Latr.
Fodiens.	Latr. Austr.
Osbya.	Ziegl.
Hylaeiformis.	Ziegl. Hung.
Sphecodiformis.	Ziegl. Ital.
Prosopis.	Fabr.
Lateralis.	Ziegl. Austr.
Andrena.	Fabr.
Cinereicollis.	Ziegl. Austr.
Ephippium.	Ziegl. id.
Thoracica	id.
Atra	id.
Fuscosa.	Illig. id.
Carbonaria	id.
Flessae.	Panz. Ital.
Cucularis.	Ziegl. id.
Vestita	German.
Albocincta.	Ziegl. Austr.
Cingulata.	Jur. German.
Quadrupunctata.	Panz. Hung.
Hattorfiana	German.
Lupina.	Ziegl. Austr.
Chrysura.	Kirb. —
Albofasciata.	Zgl. German.
Chrysoceles.	Kirb. Austr.
Signata.	Ziegl. id.
Helvola	id.
Dasyпода.	Fabr.
Pilipes	German.
Plumipes	—
Apicalis.	Ziegl. Carynth.

Sphecodes. Latr.

Rufiventris.	Panz. Austr.
Praeusta.	Ziegl. id.
Vitripennis.	Ziegl. id.
Erythrogastra.	Ziegl. Russ.
Hylaeus.	Fabr.
Sexcinctus	German.
Albipes	id.
Flavipes	id.
Cylindricus	id.
Intermedius	id.
Nitidus.	Ziegl. —
Pulverulentus.	Zgl. —

APIARIAE.

Systropha.	Illig.
Spiralis	Austr.
Panurgus.	Panz.
Ater.	Panz. German.
Lobatus	id.
Xylocopa.	Fabr.
Violacea	Austr.
Ceratina.	Latr.
Albilabris	Gall.
Callosa	id.
Coerulea.	Ziegl. Hisp.
Chelostoma.	Latr.
Maxillosa	German.
Heriades.	Spin.
Nigerrima.	Latr. Austr.
Truncorum	id.

<i>Stelis. Panz.</i>		<i>Nomada. Fabr.</i>	
Aterrima	<i>German.</i>	Sexfasciata. Panz.	—
<i>Osmia. Panz.</i>		Phalerata. Ziegl.	—
[Aenea	<i>Germ.</i>	Succincta. Panz.	<i>German.</i>
[Coerulescens. Panz.	<i>id.</i>	Fulvilabris. Ziegl.	<i>Austr.</i>
Fulviventris	<i>id.</i>	Solidaginis	<i>id.</i>
Aerea. Ziegl.	<i>Austr.</i>	Jurineana. Ziegl.	<i>id.</i>
Globosa. Scop.	<i>id.</i>	Senecionis. Ziegl.	<i>id.</i>
Cuprea. Ziegl.	—	Pubescens. Ziegl.	<i>id.</i>
Bicornis. Panz.	<i>German.</i>	Taeniata. Ziegl.	<i>Austr.</i>
Cornigera. Ross.	<i>Ital.</i>	Hirticollis. Ziegl.	<i>id.</i>
Fusca. Panz.	—	Errans. Ziegl.	<i>id.</i>
Pallens. Ziegl.	<i>Austr.</i>	Varia. Panz.	<i>id.</i>
Aduca	<i>German.</i>	Lineola. Panz.	<i>id.</i>
<i>Megachile. Latr.</i>		Maculata. Ziegl.	<i>id.</i>
Sicula. Ross.	<i>Sicilia.</i>	Varicornis. Ziegl.	<i>id.</i>
Haemorrhoidalis. Zgl.	<i>Hisp.</i>	Villosula. Ziegl.	<i>id.</i>
[Rufiventris	<i>German.</i>	Pustula. Ziegl.	<i>id.</i>
[Lagopoda	<i>id.</i>	Ferruginea. Ziegl.	<i>id.</i>
Centuncularis	<i>id.</i>	Haemathidea. Zgl.	<i>Carynth.</i>
Muralis. Jur.	—	Wellensiana. Dahl.	<i>Hung.</i>
<i>Coelioxys. Latr.</i>		Variiegata. Ziegl.	<i>Austr.</i>
Conica	<i>German.</i>	Germanica	<i>id.</i>
Scutellata	—	Teutona. Ziegl.	<i>id.</i>
<i>Anthidium. Fabr.</i>		Furva. Panz.	<i>id.</i>
Florentinum	<i>Ital.</i>	Ruficornis	<i>German.</i>
Sexdendatum	—	Flava	<i>id.</i>
Sticticum	—	<i>Pasites. Jur.</i>	
Manicatum	<i>German.</i>	Maculata. Latr.	<i>Ital.</i>
<i>Phileremus. Latr.</i>		Schottii	<i>German.</i>
Armatus.	<i>German.</i>	<i>Epeolus. Fabr.</i>	
Dispar. Ziegl.	<i>Hung.</i>	Varius. Ziegl.	<i>Hung.</i>
Punctatus	<i>Gall.</i>	Variiegatus	<i>German.</i>
		<i>Melecta. Fabr.</i>	
		Punctata	<i>German.</i>
		Atra. Jur.	<i>Ital.</i>
		Varia. Ziegl.	<i>Austr.</i>

<i>Crocisa. Jur.</i>		<i>Centris.</i>	
Scutellaris	<i>Austr.</i>	Bombycina. Ziegl.	<i>Hung.</i>
<i>Encera.</i>		Bombus.	
Longicornis	<i>German.</i>	Taeniatus.	<i>Hung.</i>
Aurulenta. n. sp.	—	Scutellaris. Jur.	—
Macrocera. Ziegl.		Ruderatus	<i>German.</i>
Kirbyi. Latr.	<i>Ital.</i>	Culmanus	—
<i>Anthophora. Latr.</i>		Fulvicollis. Ziegl.	<i>Austr.</i>
Pilipes	<i>German.</i>	Senilis	—
Equestris. Ziegl.	<i>Austr.</i>	Muscorum	<i>German.</i>
Parietina	<i>Pomm.</i>	Italicus	<i>Ital.</i>
<i>Saropoda. Latr.</i>		Frutetorum	<i>German.</i>
Quadrifasciata. Vill.	<i>Gall.</i>	Lapponicus.	<i>Lappon.</i>
Salviae	—	Pratorum	<i>German.</i>
		Incanus	—
		Alpinus.	—
		Lapidarius	<i>German.</i>
		Rupestris	<i>id.</i>

ODONATA.

Libellula. Fabr.		Agrion. Fabr.	
Depressa	<i>German.</i>	Virgo	<i>German.</i>
Flaveola	<i>id.</i>	Aurata. n. sp.	<i>Gall. mer.</i>
Vulgata	<i>id.</i>	Puella	<i>German.</i>
Aeschna. Fabr.			
Grandis	<i>German.</i>		
Forcipata	<i>id.</i>		

GLOSSATA.

<i>PAPILONES.</i>		Artemis. F.	<i>German.</i>
Melitaea. Fabr.		Merope. dePrunn.	<i>Alp. Helv.</i>
Materna	<i>German.</i>	Cinxia	<i>German.</i>
Cynthia	<i>Austr.</i>	Didyma	<i>id.</i>
[id. var. Leucophryne	<i>id.</i>	Trivia. Hüb.	<i>Austr.</i>
		Phoebe. Hüb.	<i>German.</i>

Dictynna. E.	German.	{Triangulum	Gall. mer.
{Athalia. O.	id.	id. var. Falbum	id.
{id. var. Pyronia. Hüb. id.	id.	{Prorsa	German.
Parthenie. O.	id.	id. var. Prorima	Austr.
Lucina	Germ. mer.	Levana	German.
Argynnis. Fabr.		Limenitis. Fabr.	
Aphirape. Hüb. Lapp. et		Aceris	Hung.
Bavar.		Lucilla	Austr.
Selene	German.	Sibylla	German.
Dia	German. mer.	Camilla	Austr. Gall. mer.
{Pales. Hüb. Lapon.		Populi	German.
{id. var. Arsilache. Hb. Germ.		Charaxes. Ochs.	
Hecate	Austr. Russ.	Jasius.	Lusit.
Ino. O.	German.	Apatura. Fabr.	
Daphne. O.	Saxon.	Iris	Saxon.
Frigga. O.	Lapon.	Ilia	German.
Amathusia	Bavar. Russ.	Clythia. Hüb. id.	
Freija	Lapon.	Eos. Schn. Iris rubescens.	
{Niobe	German.	Esp. Gall. mer.	
{id. var. Cleodoxa. Esp. Austr.		Hipparchia. Fabr.	
Adippe	Saxon.	Proserpina. O.	Austr.
Aglaia	German.	{Hermione	German.
{Paphia	id.	{id. var. Hippodrome. Gold.	Austr.
{id. var. Valesina	Pomm.	Alcyone. Hüb. German.	
Pandora	Hung.	{Briseis	Gall. mer.
Laodice	Russ. Pomm.	{id. var? Pirata	id.
Euploea. Fabr.		Semele	German.
Chrysippus	Neap.	Arethusa	Austr.
Vanessa. Fabr.		Fidia	Gall. mer.
Cardui	German.	Allionia. O.	id.
Atalanta	id.	Statilinus. O.	German.
Io	id.	{Phaedra	id.
Antiopa	id.	{id. var. Athene. Begstr. Sax.	
V. album. O.	Austr.	Bryce	Russ.
Polychloros	German.	Cordula	Helv.
{Xanthomelas	id.		
{id. var? Xanthochloros.			
{	Matth. Ital.		

Actaea	<i>Gall. mer.</i>	Eumenis. Dahl.	<i>Bann.</i>
Aello	<i>Helv.</i>	Stygne. O.	<i>Austr.</i>
{Norna. O.	<i>Lappon.</i>	Melas. O.	<i>Illyr.</i>
{id. var. Hilda. Quens. id.		Alecto	<i>Helv.</i>
{id. var. Cetaeno. Hbn. id.		Medea	<i>Saxon.</i>
{id. var. Jutta. Hübn. id.		Ligea	<i>Sudet.</i>
Bore. Hübn. Esp. Fortunatus. Fabr. id.		Philomela	id.
Tithonus	<i>Francon.</i>	Euryale	id.
Ida	<i>Gall. mer.</i>	Embla	<i>Lappon.</i>
Pasiphae	id.	{Pronoe	<i>Austr.</i>
{Janira	<i>German.</i>	{id. var. ?Pitho. Hübn.	<i>Helv.</i>
{Jurtina	id.	Goante. O.	id.
{id. var. Hispulla.	<i>Gall. mer.</i>	Stygne. Hübn. non Ochs.	<i>Gall. mer.</i>
Eudora	<i>German.</i>	Gorge	<i>Helv.</i>
{Hyperanthus	<i>German.</i>	Manto	<i>Lappon. Styr.</i>
{id. var. Arete	<i>Austr.</i>	Tyndarus.	<i>Carn.</i>
Dejanira	<i>Saxon.</i>	Oedipus. O.	<i>Illyr.</i>
Hiera	<i>Austr.</i>	Davus. O.	<i>German.</i>
Maera	<i>Saxon.</i>	Pamphilus	id.
Lissa. Gold.	<i>Austr.</i>	Lyllus	<i>Gall. mer.</i>
Megaera	<i>German.</i>	Iphis	<i>German.</i>
Egeria	id.	Hero	id.
Meone	<i>Gall. mer.</i>	Arcania	id.
{Galathea	<i>Saxon.</i>	Dorus	<i>Gall. mer.</i>
{id. var. Leucomelas. Hung.		Leander.	<i>Illyr.</i>
{id. var. Procida	<i>Ital.</i>		<i>Lycaena. Ochs.</i>
Lachesis	<i>Gall. mer.</i>	Arion. O.	<i>German.</i>
Clotho	<i>Russ. Hung.</i>	Alcon. O.	<i>Saxon.</i>
Ines. O.	<i>Ital. Lusit.</i>	Jolas. O.	<i>Austr.</i>
Arge. O?	<i>Sicil.</i>	Euphemus	<i>Saxon.</i>
Syllius. O.	<i>Gall. mer.</i>	Erebus	<i>German.</i>
Pharte	<i>Helv.</i>	Cyllarus	<i>Saxon.</i>
Melampus. O.	id.	Acis. O.	<i>German.</i>
Cassiope	id.	Argiolus. O.	id.
Pyrrrha	id.	Damon	<i>Saxon.</i>
Oeme	id.	Alsus	<i>German.</i>
Psodea	<i>Styr.</i>	Pheretes	<i>Helv.</i>
Ceto	<i>Helv.</i>	Daphnis	<i>Austr.</i>
Medusa	<i>Austr.</i>		

Corydon. O.	German.	Papilio. Fabr.	
Dorylas	Austr.	Podalirius	Gall. mer.
(Adonis	German.	Machaon	German.
Ceronus. F. Hbn.	id.	Zerynthia. Ochs.	
Icarius O.	Saxon.	Medesicaste. O.	Gall. mer.
Alexis	German.	Polyxena. O.	Austr.
Agestis*)	Sax.	Doritis. Fabr.	
Eumedon	Germ. mer.	Apollo	Suec. Austr.
Admetus	Hung.	Phoebus. Prunn. Meig.	Styr.
Optilete	German.	Delius. O.	Helv.
Aegon	id.	Mnemosyne	Austr.
Argus	id.	Pontia. Fabr.	
Amyntas	id.	Crataegi	German.
Hylas.	Austr. Gall. mer.	Brassicæ	id.
Battus	Sax. Austr.	Rapae	id.
Helle	German.	Narcea. Gold.	Austr.
Circe	id.	Napi	German.
Thersamon. O.	Hung.	Callidice	Helv.
Gordius	Gall. mer.	Daplidice	German.
Hipponoe	German.	Bellidice. Ziegl.	Austr.
Chryseis	id.	Glauce	Lusit.
Hippochoe	id.	Belia	Gall. mer.
Virgaureae	id.	Ausonia	id.
Phlaeas	id.	Tagis	Lusit.
Eleus	Ital.	Cardamines	German.
Rubi	German.	Eupheno	Gall. mer.
Roboris. O.	Gall. mer.	Sinapis	German.
Quercus	German.	Lathyri	Helv.
Boeticus	Gall. mer.	Colias. Fabr.	
Telicanus	id.	Edusa. O.	Saxon.
Spini. O.	Saxon.	Aurora	Europ.†
Ilicis. O.	German.	Myimidone	Hung.
Aesculi. O.	Gall. mer.		
Walbum	Saxon.		
Pruni	German.		
Betulæ	id.		

*) Mas coeruleus contra omnes auctores exc. W. V.

Chrysotheme *Hung.*
 Phicomone *Helv. Carn.*
 Hyale. O. *German.*
 Palaeno. O. *id.*
 Philomene *Lappon.*
 Rhamni *German.*
 Cleopatra *Gall. mer.*

Hecaërge. *Ochs.*

Celtis *Gall. mer.*

Hesperia. *Fabr.*

{ Malvarum. Hffm. O. *Germ.*
 { id. var. Altheae. Hbn. *id.*
 Lavatherae. O. *Hung.*
 Occitanica. Schn. *Gall. mer.*
 Carthami *German.*
 Alveus. Hübn? *Saxon.*
 Fritillum *id.*
 { Alveolus *Germ.*
 { id. var. Malvae mi-
 nor. Esp. *id.*
 { id. var.? Taras. Brgstr.
Francon.
 Proto. O. *Gall. mer.*
 Sertorius *Austr.*
 Orbifer. Podev. *id.*
 Tages. O. *German.*
 Steropes. O. *id.*
 Paniscus. O. *id.*
 Sylvius *Brunsv. Lappon.*
 Comma *German.*
 Sylvanus *id.*
 Linea. O. *id.*
 Lineola. O. *Saxon.*
 Actaeon. O. *id.*

SPHINGES.

Chimaera. *Ochs.*

Pumila. O. *Hung.*
 Appendiculata. O. *Saxon.*

Atychia. *Ochs.*

Infausta *Gall. mer.*

Globulariae. *German.*

Statice *id.*

Vitis *Hung.*

Zygaena. *Fabr.*

Minos. O. *German.*

Pluto. O. *Hung.*

Brizae *id.*

Scabiosae *Saxon.*

Achilleae. O. *id.*

Punctum *Hung.*

Sarpedon *Helv.*

Exulans *—*

Vanadis. Dalm. *Lappon.*

Cynarae. O. *Hung.*

Meliloti *Saxon.*

Trifolii *id.*

Filipendulae *German.*

Transalpina *Germ. mer.*

Medicaginis *id.*

Hippocrepidis *Francon.*

Angelicae *Austr.*

Peucedani *Saxon.*

Ephialtes *id.*

{ Coronillae *Austr.*

{ id. var. Trigonellae *id.*

Lavandulae. O. *Gall. mer.*

Rhadamanthns *id.*

{ Onobrychis *Austr.*

{ id. var. Astragal. Hbn. *Germ.*

Occitanica *Gall. mer.*

Fausta *Saxon.*

Laeta *Austr.*

Syntomis. Hoffm.		Smerinthus. Latr.	
Phegea	Saxon.	Tiliae	German.
Thyris. Hoffm.		Ocellata	id.
Fenestrina	Austr.	Populi	id.
Sesia. Fabr.		—————	
Apiformis	German.	B O M B Y C E S.	
Asiliformis	id.	Saturnia. Schr.	
Hylaeiformis	Succ. Austr.	Pyri. O.	Austr.
Chrysidiformis	Gall. mer.	Spini. O.	id.
Cynipiformis	Hung.	Carpini. O.	German.
Tenthrediniformis	Austr.	Aglia. Ochs.	
Macroglossa.	Ochs.	Tau	German.
Fuciformis. L. O.	Saxon.	Endromys. Ochs.	
Bombyliformis. O.	German.	Versicolora	German.
Stellatarum	id.	Harpyia. Ochs.	
Oenotherae	Austr. Gall. mer.	Vinula	German.
Deilephila. Ochs.		Erminea	Saxon.
Nerii	Europ. mer.	Bifida	id.
Celerio	id.	Farcula	German.
Elpenor	German.	Ulni. O.	Austr.
Porcellus	id.	Fagi	German.
Lineata	Gall. mer.	Milhauseri. O.	id.
Galii	German.	Bombyx. Fabr.	
Nicaea. Brunn.	Cyparis-	Mori	Europ.
sias. F.	Gall. mer.	Notodonta. Ochs.	
Euphorbiae	German.	Tritophus	German.
Vespertilio	Helv. mer.	Ziczac	id.
Sphinx. Fabr.		Dromedarius	Saxon.
Pinastri	German.	Cucullina. O.	Francon.
Convulvuli	Saxon.	Camelina	German.
Ligustri	German.	Carmelita. O.	Francon.
Acherontia. Ochs.		Dictaea	German.
Atropos	German.	Dictae-	

Dictaeoides	<i>German.</i>	Aurita. O.	<i>Austr.</i>
Argentina	<i>Francon.</i>	Ramosa. O.	<i>Helv.</i>
Palpina	<i>German.</i>	Eborina. O.	<i>German.</i>
Plumigera	<i>Francon.</i>	Marginea	<i>Austr.</i>
Bicolora	<i>Saxon.</i>	Ancilla. O.	<i>German.</i>
Velitaris. O.	<i>Hung.</i>	Punctata. O.	<i>Gall. mer.</i>
Melagona	<i>Saxon.</i>	Murina. O.	<i>id.</i>
Dodonea. O.	<i>id.</i>	Senex	<i>German.</i>
Chaonia. O.	<i>German.</i>	Psyche. <i>Schr.</i>	
Querna	<i>Francon.</i>	Pulla	<i>Hung.</i>
Trepida	<i>German.</i>	Plumifera. O?	<i>Gall. mer.</i>
Cossus. <i>Fabr.</i>		Graminella. O.	<i>German.</i>
Ligniperda	<i>German.</i>	Liparis. <i>Ochs.</i>	
Aesculi	<i>id.</i>	Morio	<i>Austr.</i>
Hepiolus. <i>Illig.</i>		Detrita	<i>Saxon.</i>
Humuli	<i>German.</i>	Rubea	<i>Austr.</i>
Velleda	<i>Saxon.</i>	(Monacha	<i>German.</i>
Sylvinus	—	(id. var. Eremita. <i>Hbn.</i>	<i>id.</i>
Lupulinus	<i>Saxon.</i>	Dispar	<i>id.</i>
Hectus	<i>German.</i>	Salicis	<i>id.</i>
Phycis. <i>Fabr.</i>		Unigrum. O.	<i>Saxon.</i>
Mediella. O.	<i>Austr.</i>	Chrysorroa	<i>German.</i>
Anthracina. O.	<i>id.</i>	Ariflua	<i>id.</i>
Lithosia. <i>Fabr.</i>		Orgyia. <i>Ochs.</i>	
Quadra	<i>German.</i>	Pudibunda	<i>German.</i>
Griseola	<i>Francon.</i>	Fascelina	<i>id.</i>
Complana. O.	<i>German.</i>	Selenitica. O.	<i>Saxon.</i>
Helveola. O?	<i>Francon.</i>	Coryli	<i>German.</i>
Unita	<i>German.</i>	Gonostigma	<i>id.</i>
Luteola. O.	<i>id.</i>	Antiqua	<i>id.</i>
Rubricollis	<i>id.</i>	Antiquoides	<i>Saxon.</i>
Muscerda. O.	<i>id.</i>	Pygaera. <i>Ochs.</i>	
Rosea	<i>German.</i>	Anastomosis	<i>German.</i>
Roscida	<i>Austr.</i>	Reclusa	<i>id.</i>
Irrorea. O.	<i>German.</i>	Anachoreta. O.	<i>id.</i>
Jacobaeae	<i>id.</i>	Curtula. O.	<i>id.</i>

Bryophila. Tr.		Tenebrosa	Austr.
{ Glandifera	Austr.	Pancreatii	Gall. mer.
{ id. var. Lichenes. Fabr.		Lutulenta	Austr.
	Gall. mer.	Fimbriola	Hung.
Perla. Tr.	Saxon.	Fugax. Tr.	id.
Spoliatricula? Hbn.? Germ.		Pyrophila	German.
Cymatophora. Tr.		Noctua. Fabr.	
Retusa	German.	Ravida	German.
Subtusa	id.	Augur	id.
Oo. Tr.	Saxon.	Sigma	Austr.
Xanthoreros. Tr.	German.	Baia	Saxon.
Ruficollis	Francon.	Brunnea	German.
Diluta	Austr.	Dahlia	Austr. Pomm.
Bipuncta. Tr.	Saxon.	{ Festiva. Hübn.	Germ.
Fluctuosa	id.	{ id. var.? Primula. Esp.	id.
Octogesima	id.	Polygona	Austr.
Or	German.	Gothica	German.
Flavicornis	id.	Cnigrum	id.
Episema. Ochs.		Triangulum. Hübn.	id.
Coeruleocephala	German.	Tristigma. Tr.	Austr.
Trimacula	Hung.	Flammatra	id.
Graminis	Saxon.	Plecta	German.
Agrotis. Ochs.		Triphaena. Ochs.	
Aquilina. Hübn.	German.	Comes. Hübn.	Hung.
Tritici? L. Tr.	id.	Subsequa. Hübn.	German.
Fumosa. F.	id.	Pronuba	id.
Obelisca. Hübn.	id.	Innuba. Tr.	id.
Ruris	Austr.	Fimbria	id.
Suffusa	German.	Janthina	id.
Segetum. Hübn.	id.	Linogrisea	Germ. mer.
Corticea	Austr.	Amphipyra. Ochs.	
Exclamationis	German.	Tragopoginis	German.
Valligera	id.	Tetra	Germ. mer.
Crassa	Saxon.	Cinnamonea. Tr.	Francon.
Forcipula. Hübn.	Hung.	Pyramidia	German.
Cinerea? Hübn.	Austr.	Perflua	Germ. mer.
		Spectrum. F.	Gall. mer.

<i>Mania. Tr.</i>		<i>Polia. Ochs.</i>	
Maura	<i>Saxon.</i>	Cappa	<i>Gall. mer.</i>
Typica	<i>German.</i>	Chi	<i>German.</i>
<i>Hadena. Schr.</i>		Serena	<i>Germ. mer.</i>
Saponariae	<i>German.</i>	Dysodea	<i>German.</i>
Perplexa	<i>Germ. mer.</i>	Caesia	<i>Austr.</i>
Capsincola	<i>German.</i>	Templi	<i>Succ.</i>
Cucubali. Tr.	<i>id.</i>	Polymita. L.	<i>Saxon.</i>
Popularis. F.	<i>Germ.</i>	Flavicincta	<i>German.</i>
(Leucophaea. Hbn.	<i>id.</i>	Aduena	<i>Saxon.</i>
(id. var. Fulminea. F.	<i>id.</i>	Tincta. Hübn.	<i>German.</i>
Dentina	<i>id.</i>	Nebulosa. Tr.	<i>id.</i>
Peregrina. Tr.	<i>Gall. mer.</i>	Occulta. L.	<i>id.</i>
Thalassina. Tr.	<i>Saxon.</i>	Herbida. Hübn.	<i>Saxon.</i>
(Genistae	<i>German.</i>	Texta	<i>German.</i>
(id. var. W Latinum. Esp. id.		<i>Trachea. Ochs.</i>	
Contigua	<i>id.</i>	Atriplicis	<i>German.</i>
Aeruginea	<i>Austr.</i>	Praecox	<i>Saxon.</i>
Convergens	<i>id.</i>	Porphyrea	<i>Succ.</i>
Distans	<i>id.</i>	Piniperda	<i>German.</i>
<i>Eriopus. Tr.</i>		<i>Apamea. Ochs.</i>	
Pteridis	<i>Saxon.</i>	Nictitans. L.	<i>German.</i>
<i>Phlogophora. Tr.</i>		Unanimis	<i>id.</i>
Meticulosa	<i>German.</i>	Didyma	<i>id.</i>
Lucipara	<i>id.</i>	Infesta	<i>id.</i>
Fovea. Tr.	<i>Hung.</i>	Bella	<i>Francon.</i>
<i>Miselia. Ochs.</i>		Umbrosa	<i>Austr.</i>
Conspersa. Hbn.	<i>Saxon.</i>	Cuprea	<i>id.</i>
Comta	<i>German.</i>	<i>Mamestra. Ochs.</i>	
Culta	<i>Austr.</i>	Pisi	<i>German.</i>
Oleagina	<i>id.</i>	Oleracea	<i>id.</i>
Oxyacanthae	<i>German.</i>	Suasa	<i>id.</i>
Bimaculosa	<i>Austr.</i>	Aliena	<i>id.</i>
Aprillina	<i>German.</i>	Chenopodii	<i>id.</i>
		Albicolon	<i>Hung.</i>
		Brassicae	<i>German.</i>

Persicariae	German.	Respersa	Austr.
Nigricans. Tr.	Hung.	Trilinea. Hübn.	Germ. mer.
Thyatira.	Ochs.	Virens.	id.
Batis	German.	Simyra.	Ochs.
Derasa	Saxon.	Venosa. Tr.	Pomm.
Calpe. Tr.		Nervosa	id.
Thalictri. Hbn. (Bomb.)	Sav.	Musculosa	Germ. mer.
Libatria. F. (Bomb.)	German.	Leucania.	Ochs.
Mythimna.	Ochs.	Pallens	German.
Acetosellae	Austr.	Impura	id.
Turca	German. Austr.	Straminea. Tr.	Pomm.
Lithargyria	Saxon.	Pudorina	Germ. mer.
Albipuncta	Austr.	Comma. L.	German.
Conigera	German.	L album	id.
Orthosia.	Ochs.	Nonagria.	Ochs.
Caecimacula	Austr.	Despecta. Tr.	Pomm.
Instabilis	German.	Extrema. Hübn.	id.
Munda	Saxon.	Paludicola. Tr.	Austr.
Ypsilon	German.	Sparganii	German.
Lota	Saxon.	Cannae. Tr.	id.
Macilenta	Hung.	Typhae. Hübn.	Pomm.
Gracilis	Germ. mer.	Gortyna.	Ochs.
Stabilis. Hübn.	German.	Leucostigma. Tr.	Germ. mer.
Populeti. F. (Bomb.)	id.	Flavago. Hübn.	Pomm.
Carnea. Tr.	Lappon.	Luteago	Hung.
Miniosa	Saxon.	Xanthia.	Ochs.
Cruda. Tr.	German.	Echii	Germ. mer.
Nitida	Germ. mer.	Ochroleuca	id.
Litura	id.	Rufina	German.
Caradrina.	Ochs.	Ferruginea	id.
Morpheus. Tr.	German.	Citrago	Saxon.
Cubicularis. Hbn.	Austr.	Croceago	Austr.
Superstes. Tr.	Hung.	Aurago	Saxon.
Ambigua	id.	Sulphurago	Germ. mer.
Alsines	German.	Silago. Hübn.	German.
		Cerago	id.

Gilvago	<i>Francon.</i>	Pinastri	<i>German.</i>
Palleago	<i>Hung.</i>	Ramosa	<i>Francon.</i>
	<i>Cosmia. Ochs.</i>	Perspicillaris	—
Fulvago	<i>Austr.</i>	Linariae	<i>Germ. mer.</i>
Trapezina	<i>German.</i>	Opalina	<i>Gall. mer.</i>
Diffinis	<i>Saxon.</i>	Delphinii	<i>German.</i>
{Affinis	<i>id.</i>	Cucullia.	<i>Schr.</i>
{id. var. Palliata. F.	<i>id.</i>	Gnaphali	<i>German.</i>
Pyralina	<i>Germ. mer.</i>	Abrotani	<i>id.</i>
	<i>Cerastis. Ochs.</i>	Absinthii	<i>id.</i>
Rubicosa	<i>Austr. Hung.</i>	Artemisiae	<i>id.</i>
Rubiginea	<i>Austr.</i>	Tanacetii	<i>id.</i>
{Vaccinii	<i>Germ.</i>	Umbratica	<i>id.</i>
{id. var. Spadicea. Hbn.	<i>id.</i>	Lactucae. Hübq.	<i>id.</i>
{id. var. Polita. Hbn.	<i>id.</i>	Chrysanthemi	—
{id. var. Ligula. Esp.	<i>id.</i>	Lucifuga	<i>German.</i>
Erythrocephala	<i>Hung.</i>	Asteris	<i>id.</i>
Dolosa. Tr.	<i>id.</i>	Verbasci	<i>id.</i>
Silene	<i>Austr.</i>	Scrophulariae	<i>id.</i>
Satellitina	<i>German.</i>		<i>Abrostola. Ochs.</i>
	<i>Xylaena. Ochs.</i>	Triplasia	<i>German.</i>
Vetusta	<i>German.</i>	Illustris. Fabr. Hbn.	<i>Austr.</i>
Exoleta	<i>id.</i>		<i>Plusia. Ochs.</i>
{Conformis	<i>id.</i>	Moneta	<i>Sax. alp.</i>
{id. var. Lamda. F.	<i>id.</i>	Concha	<i>German.</i>
Zinekenii. Köppe.	<i>id.</i>	Festucae	<i>id.</i>
Rizolitha	<i>id.</i>	Aurifera	—
Petrificata	<i>id.</i>	Chrysitis	<i>German.</i>
Couspicillaris	<i>Germ. mer.</i>	Bractea	<i>Austr.</i>
Putris	<i>German.</i>	Jota	<i>German.</i>
Scolopacina	<i>Germ. mer.</i>	Gamma	<i>id.</i>
Rurea	<i>German.</i>	Divergens	<i>Lappon.</i>
Polyodon	<i>id.</i>		<i>Anarta. Ochs.</i>
Lateritia	<i>id.</i>	Myrtilli	<i>German.</i>
Lithoxylea	<i>Germ. mer.</i>	Cordigera. Esp.	<i>Helv. Lapp.</i>
Cassinia	<i>id.</i>		
Nubeculosa	<i>id.</i>		

Melaleuca. Thuub. <i>Lappon.</i>		Catephia. <i>Ochs.</i>	
Heliaca	—	Leucomelas	<i>German.</i>
Heliathis. <i>Ochs.</i>		Alchymista	<i>id.</i>
Cardui	<i>Hung.</i>	Catocala. <i>Ochs.</i>	
Ononis	<i>Austr.</i>	Fraxini	<i>German.</i>
Dipsacea	<i>German.</i>	Elocata. <i>Esp.</i>	<i>Germ. mer.</i>
Scutoſa	<i>id.</i>	{Nupta. <i>L.</i>	<i>Germ.</i>
Peltigera. Hübn.	<i>Call. mer.</i>	{ <i>id.</i> var. Concubina. <i>H.</i>	<i>id.</i>
Marginata	<i>German.</i>	{ <i>id.</i> var. ? Uxor. <i>H.</i>	<i>Gall. mer.</i>
Acontia. <i>Ochs.</i>		Sponsa	<i>German.</i>
Caloris	<i>Eur.?</i>	Conjuncta	<i>Helv.</i>
Solaris. Hübn.	<i>Germ. mer.</i>	Promissa	<i>Germ. mer.</i>
Luctuosa. Hübn.	<i>German.</i>	Pacta	<i>Suec. Bor. Russ.</i>
Erastria. <i>Ochs.</i>		Electa. Hübn.	<i>Germ. mer.</i>
Sulphurea. Hbn.	<i>Germ. mer.</i>	Nymphagoga	<i>Helv.</i>
Unca. Hübn.	<i>German.</i>	Conversaa. <i>Esp.</i>	<i>Gall. mer.</i>
Argentula. <i>Esp.</i>	—	Agamos. Hübn.	<i>id.</i>
Fuscula. Hübn.	<i>German.</i>	Paranympha	<i>Germ. mer.</i>
Atratula. Hübn.	<i>id.</i>	Hymenaea	<i>Austr.</i>
Paula. Hübn.	<i>id.</i>	Brephos. <i>Ochs.</i>	
Anthophila. <i>Ochs.</i>		Parthenias. <i>L.</i>	<i>German.</i>
Aenea. Hübn.	<i>German.</i>	Notha	<i>Germ. mer.</i>
Communimacula. Hb.	<i>Hung.</i>	Puella. <i>Esp.</i>	<i>Saxon.</i>
Flavida. <i>O.</i>	<i>id.</i>	Euclidia. <i>Ochs.</i>	
Ophiusa. <i>Ochs.</i>		Monogramma	<i>Gall. mer.</i>
Lusoria	<i>German.</i>	Glyphica	<i>German.</i>
Craecae	<i>Hung.</i>	Triquetra	<i>Austr.</i>
Lunaris	<i>Saxon.</i>	Mi	<i>id.</i>
Algira	<i>Gall. mer.</i>	Platypterix. <i>Lasp.</i>	
Geometrica	<i>id.</i>	Spinula. Hübn.	<i>Austr.</i>
Cingularis	<i>id.</i>	Curvatula. <i>Lasp.</i>	<i>Saxon.</i>
Jucunda	<i>id.</i>	Falcula	<i>German.</i>
		Hamula. Hübn.	<i>id.</i>
		Unguicula. Hübn.	<i>Saxon.</i>

P H A L A E N A E.

Geometrae.

E n n o m o s. Tr.

Flexularia.	Hüb.	<i>Germ.</i>
Cordiaria.	Hüb.	<i>Gall. mer.</i>
Notataria.	Hüb.	<i>Germ.</i>
Lituraria		<i>Germ. mer.</i>
Amataria		<i>German.</i>
Emarginaria.	Hbn.	<i>id.</i>
Apiciaria.	Hüb.	<i>id.</i>
Dolobrana		<i>id.</i>
Crataegaria		<i>id.</i>
[Prunaria		<i>id.</i>
[id. var. Sordiataria		<i>id.</i>
Lunaria		—
Illunaria.	Hüb.	<i>German.</i>
Illustraria.	Hüb.	<i>id.</i>
Erosaria.	Hüb.	<i>id.</i>
Quercinaria		<i>id.</i>
Angularia		<i>id.</i>
Dentaria.	Esp.	<i>id.</i>
Alniaria		<i>id.</i>

A c a e n a. Tr.

Sambucaria *German.*

E l l o p l i a. Tr.

Margaritaria	<i>Germ. mer.</i>
Fasciaria	<i>id.</i>

G e o m e t r a. Tr.

Vernaria	<i>German.</i>
Papilionaria	<i>id.</i>
Aestivaria.	Hüb. <i>id.</i>
Cithisaria.	Hüb. <i>id.</i>
Bagularia	<i>id.</i>

A s p i t a t e s. Tr.

Purpuraria	<i>German.</i>
Sacraria	<i>Gall. mer.</i>
Gilvaria	<i>German.</i>
Citraria	<i>Gall. mer.</i>
Coarctaria.	Hüb. <i>Austr.</i>
Lineolata	<i>Saxon.</i>
Palumbaria	<i>German.</i>

C r o c a l l i s. Tr.

Elinguaria	<i>German.</i>
Pennaria	<i>id.</i>

G n o p h o s. Tr.

Furvaria	<i>German.</i>
Obscuraria?	<i>Hung.</i>
Dilucidaria	<i>German.</i>
Carbonaria	<i>id.</i>

B o a r m i a. Tr.

Cinctaria.	Hüb. <i>German.</i>
Crepuscularia.	Hbn. <i>id.</i>
Roboraria	<i>id.</i>
Consobrinaria	<i>id.</i>
Consortaria	<i>Saxon.</i>
Hortaria	—
Abietaria	<i>German.</i>
Repandaria.?	Hbn. <i>id.</i>
Rhomboidaria	<i>id.</i>
Extersaria	<i>id.</i>
Lichenaria	<i>id.</i>

A m p h i d a s i s. Tr.

Betularia	<i>German.</i>
Prodromaria	<i>id.</i>
Hirtaria	<i>id.</i>
Congeneraria	<i>Austr.</i>
Pilosaria	<i>German.</i>

Pomo-

Pomonaria *German.*
 Zonaria *Austr.*
 Psoides. *Tr.*
 Alpinata. Hüb. *Austr.*
 Horridaria? *id.*
 Fidonia. *Tr.*
 Cebraria *German.*
 Hepararia *id.*
 Auroraria. Hüb. *id.*
 Piniaria *id.*
 Diversaria *id.*
 Pennigeraria *Gall. mer.*
 Plumistaria *id.*
 Atomaria *German.*
 Glarearia *id.*
 Clathrata *id.*
 Immoraria *Austr.*
 Consersaria *Hung.*
 Wawaria *German.*
 Capreolaria? *id.*
 Plumaria. Hüb. *id.*
 Pulveraria *id.*
 Aurantiaria *id.*
 Progemmaria *id.*
 Defoliaria *id.*
 Aceraria. Hüb. *Saxon.*
 Bajaria. Hüb. *German.*
 Sordidaria. Hüb.? *id.*
 Leucophaearia *id.*
 Aescularia. Hüb. *Saxon.*
 Chesias. *Tr.*
 Spartiata *German.*
 Obliquata *id.*
 Variata. Hüb. *id.*
 Juniperata *id.*
 Obeliscata *id.*

Cabera. *Tr.*

Pusaria *German.*
 Striaria? *id.*
 Exanthemaria *id.*
 Bistriaria. Schn. *id.*
 Ononaria *id.*
 Punctaria *id.*
 Omicronaria. Hbn. *id.*
 Pendularia *id.*
 Acidalia. *Tr.*
 Ochrearia. *Tr. German.*
 Rubricaria. Hüb. *id.*
 Decolorata *id.*
 Albulata *id.*
 Scabraria. *Tr. Francon.*
 Vesperata *id.*
 Elutata *German.*
 Impluviata *id.*
 Brumata *id.*
 Boreata *—*
 Dilutata *German.*
 Lobulata *—*
 Osseata *German.*
 Sylvestrata. *Tr. id.*
 Strigaria *—*
 Sericeata *Hung.*
 Rivulata. Hüb. *German.*
 Irriguata *Francon.*
 Centaureata *German.*
 Undulata *id.*
 Vetulata *id.*
 Bilineata *id.*
 Tersata *id.*
 Dubitata *id.*
 Disparata *id.*
 Austerata *id.*
 Nanata *id.*

Larentia. Tr.

Cervinaria	German.
Mensuraria	id.
Badiata	Austr.
Plagiata	German.
Bipunctaria	id.
Caesiata	id.
Psittacata	id.
Rectangulata	id.
Linariata	id.
Valerianata	Francon.
Strobitata	id.

Cidaria. Tr.

Propugnata	German.
Aptata?	id.
Quadrifasciaria. L.	id.
Ferrugaria. Tr.	id.
Ligustrata. Hübn.	id.
Ocellaria. Schn.	id.
Ocellata. Hübn.	id.
Olevaria. Tr.	id.
Populata	Saxon.
Archatinata	German.
Marmorata	Pomm.
Moeniaria	Saxon.
Fulvata. Hübn.	id.
Pyriliata	—
Berberata	German.
Russata. Hübn.	id.
Suffumata	—
Prunata	German.
Ruptata	id.
Montanata	—
Achemillata	German.
Hastata	id.
Tristata	id.

Zerene. Tr.

Procellata	Austr.
Fluctuata	German.
Rubiginata	id.
Adustata	id.
Sinuata	id.
Albicillata	id.
[Marginata	id.
[id. var. Naevaria	id.
Maculata	id.
Melanaria	id.
Grossulariata	id.
Ulmaria. Hübn.	id.
Pantaria	Gall. mer.
Cribrata. Tr.	Hung.
Taminata. Tr.	German.
Temerata. Tr.	id.

Minoa. Tr.

Euphorbiata	German.
Chaerophyllata	id.
Griseata. Tr.	id.
Niveata. Tr.	id.

Idaea. Tr.

Dealbata	German.
Decussata. Tr.	Hung.
Calabrararia. Hbn.	Gall. mer.
Vibicaria	German.
Pumilata	id.
Aversata	id.
Aureolaria	id.
Remutaria	id.
Decoraria. Hübn.	id.
Ornataria. Hübn.	id.
Moniliaria. Hübn.	id.

PYRALITES.

Pyralis.

Fam. A. W. V.

1.

Proboscidalis *German.*
 Rostralis *id.*
 Achatalis *id.*
 Palpalis *id.*

2.

Tarsiplumalis *German.*
 Cribralis *id.*
 Dentalis *id.*

Fam. B. W. V.

1.

Verticalis *German.*
 Repandalis *id.*
 Elongalis *id.*
 Polygonalis *Gall. mer.*
 Elutalis —
 Fuscalis *German.*
 Urticalis *id.*
 Flavalis *id.*

2.

Nymphaealis *German.*
 Sambucalis *id.*

3.

Forficalis *German.*
 Sericealis *id.*
 Limbalis *id.*
 Viridalis. Schn. *Hung.*
 Cineralis *German.*
 Angustalis *id.*
 Litteralis *id.*
 Cespitalis *id.*
 Pulveralis *id.*
 Strigularis *id.*
 Lemnalis *id.*
 Farinalis *id.*
 Pallionalis *id.*
 Purpuralis *id.*
 Punicealis *id.*
 Atralis *id.*
 Pallinalis *id.*
 Nigralis *id.*

TORTRICES.

Tortrix.

Quercana *German.*
 Prasinana *id.*

RHYNGOTA.

Tettigonia. *Fabr.*

Sanguinolenta *Gall. mer.*
 Orni *id.*
 Picta *id.*
 Plebeja *Ital.*
 Aestuans *Gall. mer.*

Centrotus. *Fabr.*

Bos. n. sp.

Jassus. *Fabr.*Lanio *German.*

Issus. <i>Fabr.</i>	Nigrolineata. —
Coleoptratus <i>German.</i>	Pedemontana. —
Cercopis. <i>Fabr.</i>	Nigellae. —
Sanguinolenta. <i>Austr.</i>	Albolineata. —
	Gibba. —
	Maura <i>German.</i>
<hr/>	
Notonecta. <i>Fabr.</i>	Cimex. <i>Fabr.</i>
Glauca <i>German.</i>	Nigricornis <i>German.</i>
Sigara. <i>Fabr.</i>	Haemorrhoidalis <i>id.</i>
Striata <i>German.</i>	Punctulatus. <i>Ziegl. Austr.</i>
Geoffroyae <i>id.</i>	Scutellaris. <i>Ziegl. Ital.</i>
Fossarum <i>id.</i>	Ignobilis. <i>Ziegl. Illyr.</i>
Irregularis <i>id.</i>	Ornatus <i>Austr.</i>
Nepa. <i>Fabr.</i>	Cydnus. <i>Fabr.</i>
Cinerea <i>German.</i>	Tristis <i>German.</i>
Ranatra. <i>Fabr.</i>	Morio <i>id.</i>
Linearis <i>German.</i>	Aelia. <i>Fabr.</i>
Naucoris. <i>Fabr.</i>	Acuminata <i>German.</i>
Cimicoides <i>German.</i>	Coreus. <i>Fabr.</i>
<hr/>	
Aradus. <i>Fabr.</i>	Marginatus <i>German.</i>
Calcaratus —	Cinnamoneus. <i>Zgl. *) Austr.</i>
Syrtris. <i>Fabr.</i>	Quadratus <i>German.</i>
Crassipes <i>Austr.</i>	Juniperi. <i>Ziegl. Ital.</i>
	Hirticornis <i>German.</i>
	Lygaeus. <i>Fabr.</i>
Tetyra. <i>Fabr.</i>	Equestris. <i>German.</i>
Semipunctata. —	Venustus <i>Boeb. Ross.</i>
	Ecchii <i>German.</i>
	Striatus <i>id.</i>
	<hr/>

*) Sexus alter praecedentis esse videtur.

Hydrometra. <i>Fabr.</i>	Reduvius. <i>Fabr.</i>
Paludum <i>German.</i>	Cruentatus <i>Austr.</i>
Currens <i>id.</i>	Chermes. <i>Fabr.</i>
	Urticae —

A N T L I A T A.

Tipula. <i>Fabr.</i>	Asilus. <i>Fabr.</i>
Oleracea <i>German.</i>	Albiceps. <i>Meig. German.</i>
Tabanus. <i>Fabr.</i>	Oxycera. <i>Fabr.</i>
Bovinus <i>German.</i>	Hypoleon <i>Austr.</i>
Albipes <i>Gall. mer.</i>	Trilineata <i>German.</i>
Tarandinus <i>Lappon.</i>	Clitellaria. <i>Fabr.</i>
Italicus <i>Gall. mer.</i>	Epphippium <i>Austr.</i>
Rusticus <i>German.</i>	Stratiomys. <i>Fabr.</i>
Anthrax. <i>Fabr.</i>	Chamaeleon <i>German.</i>
Flava. <i>Meig. German.</i>	Villosa. <i>Meg. Austr.</i>
Bombylius. <i>Fabr.</i>	Chrysotoxum. <i>Meig.</i>
Concolor. <i>Mik. Gall. mer.</i>	Arcuatum <i>German.</i>
Versicolor <i>id.</i>	Intermedium <i>Austr.</i>
Ater <i>id.</i>	Sericomyia. <i>Meig.</i>
Laphria. <i>Fabr.</i>	Lapponum —
Flava —	Borealis <i>Pomm.</i>
Dasyogon. <i>Fabr.</i>	Volucella. <i>Meig.</i>
Punctatus <i>Austr.</i>	Bombylans <i>German.</i>
Teutonus <i>id.</i>	Mystica <i>id.</i>

Pellucens	<i>German.</i>	Ferruginea	<i>German.</i>
Inanis	<i>Austr.</i>	Virens	<i>Austr.</i>
<hr/>		<hr/>	
Oestrus.	<i>Fabr.</i>	Sarcophaga.	<i>Meig.</i>
Trompe	<i>Lappon.</i>	Striata	<i>German.</i>
Tarandi	<i>id.</i>	Musca.	<i>Fabr.</i>
<hr/>		<hr/>	
Myopa.	<i>Fabr.</i>	Vomitorea	<i>German.</i>
Cardinalis. Gürtl.	<i>Austr.</i>	Hippobosca.	<i>Fabr.</i>
		Equina	<i>German.</i>

an.
g.
an.
an.
r.
an.

INSECTA EXOTICA.

INSTITUTIONS

B
C

IV
L
G
S
T
T
C
A

F

A

S
T

R



ELEUTHERATA.

I. PENTAMERA.

A. CARABICI.	Ruficornis	—
Megacephala. <i>Latr.</i>	Angustus. n. sp.	—
Brasiliensis. Kl. <i>Brasil.</i>	Excavatus	—
Carolina <i>Amer. mer.</i>	Calosoma. <i>Fabr.</i>	
Cicindela. <i>Fabr.</i>	Alternans. <i>Amer. Ins.</i>	
IV-Punctata. Wied. <i>Senegal.</i>	Oodes. <i>Bon.</i>	
Lurida <i>Prom. b. sp.</i>	Grandis. <i>Dej. Ind. or.</i>	
Geniculata. <i>Germ. —</i>	Tetragonoderus. <i>Dej.</i>	
Suturalis <i>Amer. ins.</i>	Variegatus. <i>Dej. Cayenn.</i>	
Tibialis. <i>Roux. —</i>	Poecilus. <i>Bon.</i>	
Trisignata? <i>Ins. Barth.</i>	Chalcites. <i>Germ. Brasil.</i>	
Capensis <i>Prom. b. sp.</i>	Harpalus. <i>Latr.</i>	
Aurulenta <i>Ins. Java.</i>	Caliginosus <i>Amer. bor.</i>	
Galerita. <i>Fabr.</i>		
Flavomaculata <i>Brasil.</i>		
Aptinus. <i>Bon.</i>		
Africanus. <i>Leach. Barbar.</i>		
Anthia. <i>Fabr.</i>		
Striata. n. sp. —	B. HYDROCANTHARI.	
Tabida <i>Pr. b. sp.</i>	Dyticus. <i>Fabr.</i>	
Scarites. <i>Fabr.</i>	Limbatus <i>Ind. or.</i>	
Rugosus —	Costalis. <i>Ol. Cayenn.</i>	
	Griseus. —	

Colymbetes. <i>Latr.</i>	Suturalis <i>Brasil.</i>
Convexus. n. sp. —	Intermedius. Hbst. id.
Gyrinus. <i>Fabr.</i>	Armatus. n. sp. —
Americanus <i>Amer.</i>	Plagiatus. Germ. id.
	Fuscipes <i>Ind. or.</i>
	Luminosus. III. <i>Brasil.</i>
	Noctilucus id.
	Phosphoreus. Linn. id.
	Acutangulus. n. sp. id.?
C. BRACHELYTRI.	Rhipicera. <i>Latr.</i>
Staphylinus. <i>Fabr.</i>	Marginata. <i>Latr. Brasil.</i>
Haemorrhoidalis. Gr. <i>Bras.</i>	
D. STERNOXI.	E. MALACODERMI.
Ruprestis. <i>Fabr.</i>	Lycus. <i>Fabr.</i>
Gigantea <i>Brasil.</i>	Flabellicornis <i>Amer.</i>
Chrysis <i>Ind. or.</i>	Grandis. Sturm. <i>Brasil.</i>
Fascicularis <i>Pr. b. sp.</i>	Flabellatus. Sch. <i>Afric.</i>
Dives. G. <i>Brasil.</i>	Compressicornis <i>Amer. mer.</i>
Liberta. G. ? <i>Amer. bor.?</i>	Longicornis. n. sp. —
Vittata <i>Ind. or.</i>	Pygmaeus. n. sp. —
Attenuata <i>Brasil.</i>	Serrifer. n. sp. —
Stigma —	Melanurus <i>Guin.</i>
Stenoptera. n. sp. —	Lampyris. <i>Fabr.</i>
Angularis. Schoenh. <i>Brasil.</i>	Lateralis? <i>Amer. mer.</i>
Fulgida <i>Ind. or.</i>	Pennata. Dej. —
Fulminans id.	Amydetes.
Pubiventris. n. sp. <i>Brasil.</i>	Apicalis. Germ. <i>Brasil.</i>
Equestris id.	Cantharis. <i>Fabr.</i>
Chalcos. Hbst. id.	Fallax. Illig. <i>Brasil.</i>
Albivittis. Germ. id.	Notata. n. sp. —
	Cincta. n. sp. —
Elater. <i>Fabr.</i>	Dasytes. <i>Fabr.</i>
Myops <i>Carolin.</i>	Variiegatus. Germ. <i>Brasil.</i>
Oculatus <i>Amer. bor.</i>	
Lineatus <i>Brasil.</i>	
Porcatus id.	
Striatus id.	

IV Lineatus. Germ. var? Bras.	Sex punctatus Cayenn.
Cyaneus. n. sp. —	Obliquus. Roux.
Melyris. Fabr.	Miliaris Ind. or.
Viridis Pr. b. sp.	Copris. Fabr.
<hr/>	Bucephalus Ind. or.
G. NECROPHAGI.	Molossus id.
Silpha. Fabr.	Ursus? —
Punctulata. Ol. Pr. b. sp.	Eridanus. Ol. Brasil.
Americana Amer.	Inhiata. Germ. id.
<hr/>	Oedipus Pr. b. sp.
H. CLAVICORNI.	Sabaeus Ind. or.
Hister. Fabr.	Jacchus Pr. b. sp.
Chinensis. Payk. Chin.	Minas Cayenn.
Splendens. n. sp. —	Smaragdula. n. sp. —
Chelonarium. Fabr.	Splendidula Brasil.
Atrum Amer. mer.	Festiva Cayenn.
<hr/>	Nitidula. n. sp. —
I. PALPICORNI.	Nitens. n. sp. —
Hydrophilus. Fabr.	Onthophagus. Latr.
Ater Cayenn.	Bonasmus Ind. or.
<hr/>	Dama id.
K. LAMELLELCORNI.	Gazella id.
Ateuchus. Fabr.	Onitis. Fabr.
Bacchus Pr. b. sp.	Sphinx Java.
Guinensis Guin.	Aygulus Ind. or. Pr. b. sp.
Venerandus. n. sp. Pr. b. sp.	Aeneus. n. sp. —
Sinuatus Java.	Oniticellus. Ziegl.
Amethystinus. n. sp. —	Militaris. Kl. —
Smaragdulus Brasil.	Planatus. Kl. —
Smaragdinus. n. sp. —	Pallens. Ol. Sibiria.
	Trox. Fabr.
	Horridus Prom. b. sp.
	Luridus id.
	Fascicularis. Wied. id.

Oryctes. Illig.

Rhinoceros	<i>Ind. or.</i>
Boas	<i>Prom. b. sp.</i>
Cadmus. Ol.	<i>Ind. occ.</i>
Deucalion. n. sp.	—
Rhesus. n. sp.	—

Phileurus. Latr.

Didymus	<i>Cayenn.</i>
---------	----------------

Scarabaeus. Latr.

Gideon	<i>Pr. b. sp.</i>
Philoctetes	<i>Amer. Ind.</i>
Aloeus	<i>Cayenn.</i>
Fossator. Dej.	<i>id.</i>
Barbicornis	<i>Bu. Ayr.</i>

Cyclocephala. Latr.

Geminata	<i>Amer. mer.</i>
----------	-------------------

Melolontha. Fabr.

Scutellata. Germ.	<i>Brasil.</i>
Rauca	—
Latitarsis. n. sp.	—
Rorea. n. sp.	—
Rufipes. n. sp.	—
Ictérica. n. sp.	—
Pulverosa. n. sp.	—
Virescens. n. sp.	—
Megacephala. n. sp.	—

Anomala. Meg.

Viridis	<i>Java.</i>
Resplendens. Sch.	<i>China.</i>
Bicolor	<i>Java.</i>

Macroductylus. Latr.

Subspinosus	<i>Amer. bor.</i>
-------------	-------------------

Hoplia. Illig.

Crassipes	<i>Pr. b. sp.</i>
Dentipes	<i>id.</i>

Anisonyx. Latr.

Ursus	<i>Prom. b. sp.</i>
Crinitum	<i>id.</i>
Lynx	<i>id.</i>

Pelidnota. Mac. Leay.

Testacea. Dej.?	—
Glauca. Ol.	<i>Brasil.</i>
Prasina. Germ.?	—
Punctata	<i>Amer. bor.</i>

Macraspis. Mac. Leay.

Viridis. Dej.?	—
Nitida. Dej.?	—
Chrysis	<i>Cayen.</i>
Capucina	<i>Ind.</i>
Semicuprea. n. sp.	—
Fucata	<i>Brasil.</i>
Brunnea. Dej.	<i>id.</i>

Rutela. Latr.

Alternans. n. sp.	—
Signata?	—
Lineola	<i>Cayen.</i>
Xanthospila. Germ.	<i>Brasil.</i>
Ephippium	<i>id.</i>
Lacerata. Germ.	<i>id.</i>
Varians	—
Melanocephala	—

Goliathus. Lam.

Bicornis. n. sp.	—
Fasciatus	<i>Brasil.</i>
Inscriptus. Kl.	<i>id.</i>

Trichius. Fabr.		Lanio. Hbst.	—
Limbatus	<i>Prom. b. sp.</i>	Scutellaris. n. sp.	—
Bilineatus	id.	Sametina. n. sp.	—
Maculatus	id.	Atomaria	<i>Java.</i>
Delta	<i>Am. bor.</i>	Aequinoctialis	<i>Guinea.</i>
Capicola	<i>Pr. b. sp.</i>		
Cetonia. Fabr.		Lucanus. Fabr.	
Fascicularis	<i>Prom. b. sp.</i>	Ibex. Billb.	<i>Brasil.</i>
Marginata	<i>Guinea.</i>	Dama	<i>Amer. bor.</i>
Capensis	<i>Prom. b. sp.</i>		
Gagates	<i>Guinea.</i>	Lamprima. Latr.	
Maculata	<i>Isle de Fr.</i>	Humboldti. Gyll.	<i>Brasil.</i>
Versicolor	<i>Ind. or.</i>		
Albopunctata	<i>Bengal.</i>	Platycerus. Latr.	
Variiegata	<i>Isle de Fr.</i>	Striatus	<i>Isle de France.</i>
Liturata	<i>Cayenn.</i>		
Bajula	<i>Brasil.</i>	Passalus. Fabr.	
Histrio. Hbst.	—	Cornutus	<i>Amer. bor.</i>
Nebulosa. n. sp.	—	Interruptus	<i>Brasil.</i>
		Cirratu. n. sp.	—
		Parvulus. n. sp.	—

II. H E T E R O M E R A.

Pimelia. Fabr.		Sepidium. Fabr.	
Hispidia	<i>Arabia.</i>	Costatum. n. sp.	—
Maculata	<i>Pr. b. sp.</i>	Reticulatum	<i>Pr. b. sp.</i>
		Vittatum	id.
		Plicatum	id.
Moluris. Latr.		Opatrum. Fabr.	
Marginata. Hbst.	<i>Pr. b. sp.</i>	Bourboniense. <i>Ins. Bourbon.?</i>	
Scabra	id.		
Striata	id.	Tenebrio. Fabr.	
Eurychora. Fabr.		Armatus. Dej.	<i>Brasil.</i>
Ciliata	<i>Pr. b. sp.</i>	Sphaerotius. Kirb.	
Scotobius. Germ.		Curvipes. Kirb.	—
Pillularius. Germ.	<i>Buen. Ayr.</i>		

	<i>Upis. Fabr.</i>		<i>Dryops. Payk.</i>
Maxima. Germ.	<i>Brasil.</i>	Vittata	<i>Amer. mer.</i>
Crenata. Dej.	<i>Cayenn.</i>	Ruficornis. Billb.	—
	<i>Epitragus. Latr.</i>		<i>Lagria. Fabr.</i>
Fuscus. Latr.	<i>Cayenn.</i>	Villosa	<i>Africa.</i>
	<i>Nilio. Latr.</i>		<i>Mordella. Fabr.</i>
[Villosus	<i>Cayenn.</i>	Aurulans. n. sp.	—
[Marginatus	<i>Amer. mer.</i>		<i>Horia. Fabr.</i>
Maculatus. Germ.	—	Maculata	<i>Cayenn.</i>
Coccinelloides. n. sp.	—		<i>Tetraonyx. Latr.</i>
	<i>Helops. Fabr.</i>		<i>Quadrifaculata. Latr.</i>
Sulcipennis. n. sp.	—		<i>Amer. bor.</i>
Aeneus	<i>Brasil.</i>		<i>Mylabris. Fabr.</i>
Interpunctatus. Germ.	id.	Plagiata. Pall?	—
Violaceus	id.	Sidae	<i>Pr. b. sp.</i>
Laevigatus. Roux.	<i>Aegypt.</i>	Lavatherae	<i>Ind. or.</i>
Flavus. n. sp.	—	Lunata	—
Rubripes. n. sp.	—	Calida. Pall?	—
Azureus. Germ.	<i>Brasil.</i>	Schneideri. n. sp.	—
Haemorrhoidalis?	—	Capensis	<i>Pr. b. sp.</i>
Splendidus. Germ.	<i>Brasil.</i>	Ruficollis. Ol.	<i>Ind. or.</i>
Aurichalceus. Germ.	<i>Brasil.</i>		<i>Lytta. Fabr.</i>
Limbatus. Germ.	id.	Saturalis. Germ.?	—
Acuminatus	—	Punctata. Germ.?	—
Fulvipes. n. sp.	—	Atomaria. Germ.	—
Geniculatus. Germ.	<i>Brasil.</i>	Nitidula	—
Luteicornis. Germ.	id.	Striata. n. sp.	—
Laceratus. Germ.	id.		
Bicinctus. n. sp.	—		

III. T E T R A M E R A.

A. CURCULIONITES.			
Anthribus. Fabr.		Fulvitaris	<i>Brasil.</i>
Elongatus. Germ.	<i>Brasil.</i>	Ançora. Germ.	id.

<i>Bruchus. Fabr.</i>		<i>Ameris. Germ.</i>	
Ruficornis. Germ.	<i>Ind. or.</i>	Dufresnii. Kirb.	<i>Brasil.</i>
Bactris	<i>Cayenn.</i>	Pavo. Germ.	<i>id.</i>
<i>Attelabus. Fabr.</i>		<i>Dionychus. Germ.</i>	
Melanorhynchus. Germ.	<i>Brasil.</i>	Ruidus. Germ.	<i>Bras.</i>
<i>Brentus. Fabr.</i>		Paralelogrammus. Germ.	<i>id.</i>
Curvidens	<i>Brasil.</i>	Platynotus. Germ.	<i>id.</i>
Anchorago	<i>Cayenn.</i>	Circundatus. Germ.	<i>id.</i>
Volvulus	<i>Ins. Cuba.</i>	<i>Cholus. Germ.</i>	
Canaliculatus	<i>Cayenn.</i>	Albicinctus. Germ.	<i>Brasil.</i>
Monilis?	<i>Brasil.</i>	Vittatus. n. sp.	—
Depressus. n. sp.	—	<i>Balaninus. Germ.</i>	
Dispar	<i>Brasil.</i>	Hanstellatus	—
Bifrons?	—	<i>Poecilma. Germ.</i>	
Duplicatus. Germ.	<i>Brasil.</i>	Taurus	<i>Brasil.</i>
<i>Brachycerus. Fabr.</i>		Crinitarse. Germ.	<i>id.</i>
Scalaris	<i>Pr. b. sp.</i>	Ciliatum	<i>id.</i>
Obesus	<i>id.</i>	<i>Pissodes. Germ.</i>	
Globosus	<i>id.</i>	Trachypterus. Germ.	<i>Bras.</i>
<i>Ceutorhynchus. Germ.</i>		Onychrum. Germ.	<i>id.</i>
Sanguinicollis.	<i>Brasil.</i>	Choicus. Germ.	<i>id.</i>
Cryptorhynchus. Germ.	—	Flammiger. Germ.	<i>id.</i>
Redii. Germ.	<i>Brasil.</i>	Bifasciatus. Germ.	<i>id.</i>
Sticticus. Germ.	<i>id.</i>	<i>Heilipus. Germ.</i>	
Hebes	<i>Ind. or.</i>	Lactarius. Germ.	<i>Bras.</i>
Stigma	<i>Brasil.</i>	Catagraphus. Germ.	<i>id.</i>
Fumosus. n. sp.	—	<i>Hypsonotus. Germ.</i>	
Nubilus. n. sp.	—	Elegans. Kirby.	<i>Bras.</i>
Binotatus. n. sp.	—	(Dives. Germ.)	<i>id.</i>
Porcus. n. sp.	—	(Gentilis. Ol.)	<i>id.</i>
Costiger. n. sp.	—	Leucostictus. Germ.	<i>id.</i>
Gibbus. n. sp.	—	Scenicus. Germ.	<i>id.</i>
Senilis. n. sp.	—	Canephorus. Germ.	<i>id.</i>
Crassipes. n. sp.	—		

Clavulus. Germ.	<i>Bras.</i>	Cultricollis. Germ.	<i>Bras.</i>
Umbrosus. Germ.	id.	Niveus	id.
Loculosus. Germ.	id.	Gibber	id.
Navacularis. Germ.	id.	Germari?	id.
Albomaculatus. n. sp.	—	Tuberculosis. n. sp.	—
Notatus. n. sp.	—		
Fasciatus. n. sp.	—	Rhigus. Germ.	
Lineatus. n. sp.	—	Schüppelii. Germ.	<i>Bras.</i>
Punctatus. n. sp.	—	Tribuloides	id.
Lateralis. n. sp.	—	Hypocrita. n. sp.	id.
		Atrox. Germ.	id.
Hyphantus. Germ.		Tribulus	id.
Baccifer. Germ.	<i>Brasil.</i>	Verrucosus	id.?
		Nodulosus.	id.?
Chlorima. Germ.			
		Eustalis. Germ.	
Spengleri	<i>Brasil.</i>		
Aurulenta. n. sp.	—	Leucogaeus. Germ.	<i>Bras.</i>
		Scintillans. Germ.	id.
Hypomecus. Germ.		Pentachordius. Germ.	id.
Squamosus	<i>Ind. or.</i>	Vittatus. n. sp.	—
		Lateralis. n. sp.	—
Entimus. Germ.			
		Menoetius. Sch.	
Imperialis	<i>Brasil.</i>	Pulverulentus	<i>Ind. or.</i>
Suntuosus	id.	Valgus	<i>Am. ins.</i>
Tomentosus. n. sp.	—		
		Cleonis. Meg.	
Leptocerus. Germ.			
		Scabra. Ziegl.	<i>Ind. or.</i>
Aulacus. Germ.	<i>Brasil.</i>	Tigris. n. sp.	—
Pithecus. Germ.	id.		
Illotus. Germ.	id.	Lixus. Fabr.	
Xanthographus. Germ.		Scabricollis. n. sp.	—
	<i>Buen. Ayr.</i>	Brasiliensis. n. sp.	<i>Bras.</i>
VIII-Punctatus. n. sp.	—		
Sitonoides. n. sp.	—	Rhina. Latr.	
Adspersus. n. sp.	—	Barbirostris	<i>Bras.</i>
Cyphus. Germ.		Baris. Germ.	
Hankokii. Kirby.	—	Rufa. n. sp.	—
Inhalatus. Germ.	<i>Bras.</i>	Gagates	<i>Ind. or.</i>
			Calandra.

Calandra. *Fabr.*

Palmarum	<i>Brasil.</i>
Limbata. Ol.	<i>Ins. Bourb.</i>
Longipes	<i>Bengal.</i>
Rubiginea. Wied.	<i>id.</i>
Subulata. Germ.	<i>Brasil.</i>
Gages?	—
Hemiptera	<i>Cayenn.</i>

B. XYLOPHAGI.Apate. *Fabr.*

Francisca	<i>Amer. ins.</i>
Hylesinus. <i>Fabr.</i>	
Scaber. n. sp.	—
Trogosita. <i>Fabr.</i>	
Aenea	<i>Brasil.</i>

C. CAPRICORNI.Prionus. *Fabr.*

Acanthopus. Germ.	<i>Bras.</i>
Bilineatus	<i>Am. ins.</i>
Rufipennis. n. sp.	<i>Bras.?</i>
Cervicornis	<i>Cayenn.</i>
Barbirostris?	—
Spinibarbis?	<i>Cayenn.</i>
Imbricornis?	—
Octangularis. Ol.	<i>Ins. Franc.</i>
Nitidus. Ol.	—
Pallasii. Germ.	<i>Brasil.</i>
Corallifer. Sturm.	<i>id.</i>

Acrocinus. *Illig.*

Longimanus	<i>Cayenn.</i>
Accentifer	<i>Brasil.</i>

Hamaticherus. *Meg.*

Batus?	—
Spinipennis. Dej.	<i>Brasil.</i>
Serricornis. Schn.	<i>Pr. b. sp.</i>

Cerambyx. *Fabr.*

Albitarsis	<i>Ins. Franc.</i>
Velutinus	<i>Cayenn.</i>
Vittatus	<i>Brasil.</i>
Sericeus	<i>id.</i>
Longipes	<i>Pr. b. sp.</i>

Callichroma. *Latr.*

Ventrale. Germ.	<i>Brasil.</i>
Rufiventre. Germ.	<i>id.</i>
Aurigena. Germ.	<i>id.</i>
Haemorrhoidalis	<i>id.</i>
Barbicornis	<i>id.</i>
Clavigera. n. sp.	—

Purpuricenus. *Ziegl.*

Sericeus. n. sp.	—
------------------	---

Stenecorus. *Fabr.*

Festivus	<i>Cayenn.</i>
Quadrinaculatus	<i>Brasil.</i>
Sexmaculatus	<i>id.</i>
Trilineatus. n. sp.	<i>id.</i>
Nigropunctatus. Sch.	<i>id.</i>
Irroratus	<i>Amer.</i>
Glaber	—
Caelatus. Ol.	—
Cyaneus (Rhag. <i>Fabr.</i>)	<i>Amer.</i>
Bicolor. n. sp.	—
Palliatu. n. sp.	—

Trachyderus. *Sch.*

Virens. Pk.	—
Rufipes	<i>Brasil.</i>
Succinctus	<i>Cayenn.</i>

Striatus	<i>Brasil.</i>	Albisparsa. Germ.	<i>Brasil.</i>
Lineatus	<i>Cayenn.</i>	Impluviata. Germ.	id.
Atricornis var.?	—	Conspersa. Germ.?	id.
Hirticornis. Sch.	<i>Brasil.</i>	Saperdoides. n. sp.	<i>Am. mer.</i>
Signatus. Sch.	id.	Varicolor. n. sp.	—
Megaderus. <i>Dej.</i>		Ferruginescens. n. sp.	—
Stigma	<i>Cayenn.</i>	Varipes. n. sp.	—
Monochamus. <i>Meg.</i>		Scapularis. n. sp.	—
Ocellatus	<i>Cayenn.</i>	Colobothea. <i>Dej.</i>	
Scalaris	<i>Brasil.</i>	Albomaculata.	<i>Brasil.</i>
Lamia.		Emarginata	id.
Oculator	<i>Pr. b. sp.</i>	Saperda. <i>Fabr.</i>	
Aethiops	id.	Plumicornis	—
Hottentotta	id.	Conspersa. n. sp.	—
Ulcerosa. Germ.	<i>Brasil.</i>	Marmorea	<i>Java?</i>
Depressa	id.	Poecila. Germ.	<i>Brasil.</i>
Araneoides	id.	Musiva. Germ.	id.
Araneiformis	id.	Leucospila. Germ.	id.
Fronticornis. n. sp.	id.	Hemispila. Germ.	id.
Jaspidea. Germ.	id.	Decemguttata. Schn.	id.
Praemorsa	<i>Am. ins.</i>	Triangularis. Germ.	id.
Dorsalis. Germ.	<i>Brasil.</i>	Cava. Germ.	id.
Lateralis. B. G.	—	Verticalis. Germ.	id.
Eliptica. Germ.	<i>Brasil.</i>	Octoguttata. n. sp.	—
Mobilicornis. Germ.	—	Cilicornis. n. sp.	—
Roseovarians. Schn. *)		Aurulenta. n. sp.	—
Scrupulosa. Germ.?	<i>Brasil.</i>	Gracilicornis. n. sp.	—
Glauca	id.	Rubricollis. n. sp.	—
Hebraea?	id.	Trichocera. n. sp.	—
Manuelata. Germ.	id.	Villicornis. n. sp.	—
Scorpio	<i>Cayenn.</i>	Lissonotus. <i>Sch.</i>	
Scorpioides. n. sp.	id.	Flabellicornis. Germ.	<i>Bras.</i>
Scopifera. Germ.	<i>Brasil.</i>	Purpuratus. Germ.	id.
Fragifera. Germ.	id.		
Cana. Germ.	id.		

*) Praec. var.

<i>Callidium. Fabr.</i>	<i>Cassida. Fabr.</i>
Badium. n. sp. —	Areolata. Germ. <i>Brasil.</i>
Elongatum. n. sp. —	(Turrita. Ill. id.
<i>Obrium. Meg.</i>	ej. var. angularis. Germ. id.
Fasciatum. n. sp. —	Inaequalis id.
Melanurum. n. sp. —	Longicornis. Roux. —
<i>Clytus. Fabr.</i>	Chalybea. Germ. <i>Brasil.</i>
Flexuosus <i>Amer. bor.</i>	Conspersa. Germ. id.
Setiger. Germ. <i>Brasil.</i>	Sexpustulata id.
Acutus. Germ. ? —	Cyanea ? —
Annularis <i>Java.</i>	Platynota. Germ. <i>Brasil.</i>
Bisignatus. Germ. <i>Brasil.</i>	Normalis. Germ. id.
Arcanus. n. sp. —	Basalis. Germ. id.
<i>Stenopterus. Ill.</i>	Miliaris <i>Bengal.</i>
Aurulentus. Dej. <i>Brasil.</i>	Andreae. Germ. <i>Brasil.</i>
<i>Leptura. Fabr.</i>	Marginata <i>Cayenn.</i>
Vittata. Roux. —	Pugionata. Germ. <i>Brasil.</i>
	Cyanella. n. sp. id. ?
	Lugubris. n. sp. id.
	Haemaspis. Illig. id.
	Gibba <i>Cayenn.</i>
	Pectoralis —
	Nigricornis. Germ. <i>Brasil.</i>
	Brunnea <i>Cayenn.</i>
<i>D. CHRYSOMELINI.</i>	Cyclops <i>Brasil.</i>
Megalopus. <i>Fabr.</i>	Citrina. n. sp. —
Dentatus. Kl. <i>Brasil.</i>	Lateralis <i>Cayenn.</i>
<i>Lema. Fabr.</i>	Solani. Kl. <i>Pr. b. sp.</i>
Fasciata. Dej. <i>Brasil.</i>	Stigma. Germ. <i>Brasil.</i>
Nigricornis <i>Cayenn.</i>	Nodipennis. Germ. id.
<i>Alurnus. Fabr.</i>	Multipunctata —
Marginatus <i>Brasil.</i>	Quatuordecimpunctata —
<i>Hispa. Fabr.</i>	Sexpunctata <i>Brasil.</i>
Spinipes <i>Cayenn.</i>	Annulus id.
Cruenta. n. sp. —	Flavicincta. n. sp. —
Augustula. n. sp. —	Silacea. n. sp. —
	Maculosa. n. sp. —
	Pallifera. n. sp. <i>Ins. Java.</i>
	Marmorata. n. sp. —
	Conspersa. n. sp. —

Stictica. n. sp.	—	Pustulata	Cayenn.
Badia. n. sp.	—	Maculata. n. sp.	—
Glabrata. n. sp.	—	Albicincta. Germ.	Am. mer.
Capensis. n. sp.	Pr. b. sp.	Aeneipennis. Dej.	Brasil.
Haltica. Ill.		Dejeani. Germ.	id.
Opima. Germ.	Brasil.	Figurata. Germ.	id.
Famelica	id.	Quadrisingnata. Germ.	id.
Festiva. Germ.	id.	Axillaris	id.
Albicollis	id.	Cincta. Germ.	—
VIII-Guttata. Sch.	id.	Chrysomela. Fabr.	
Marginata	id.	Vittata	Cayenn.
Quadriguttata	Cayenn.	Polyspila. Germ.	—
Linea. n. sp.	—	Striata	Brasil.
Rosea. n. sp.	—	Dissecta. Germ.	id.
Colorata. n. sp.	—	Nigriventris. Germ.	id.
Bifasciata. n. sp.	—	Orientalis. Wied.	Bengal.
IV-Fasciata	—	Aurata. Meg.	Ind. or.
VI-Notata. n. sp.	—	Plagiata. n. sp.	id.
Bicolor	Am. ins.	Indica. n. sp.	id.
Trieruciata. Germ.	Brasil.	Colaspis. Fabr.	
Surinamensis	id.	Granulata. Germ.	—
X-Guttata	—	Dives. Germ.	Brasil.
Melaleuca. n. sp.	—	Hilaris. Germ.	id.
Hilaris. n. sp.	—	Scutellaris. n. sp.	—
Stictica. n. sp.	—	Circundata. n. sp.	—
Galleruca. Fabr.		Silacea. n. sp.	—
Flavicornis	—	Viridipennis. Germ.	Bras.
Maculipennis. n. sp.	—	Laeta. Germ.	id.
Vittata. F.	—	Aeruginea. n. sp.	—
Lineolata. n. sp.	—	Amethystina. n. sp.	—
IV-Notata. n. sp.	—	Chlora. n. sp.	—
Linea. n. sp.	—	Suavis. n. sp.	—
Flavovitta. n. sp.	—	Atripes. n. sp.	—
Plagiata. n. sp.	—	Aeruginosa. Germ.	Bras.
Doryphora. Illig.		Flavicornis	id.
Surinamensis	Surin.	Plicipennis. Germ.	id.
Reticulata	Brasil.	Chrysea. n. sp.	—

Sexmaculata. n. sp.	—	Gibber. Fabr. ? Kl.	Carolin.
Punctata. n. sp.	—	Cyanellus	—
<i>Eumolpus. Fabr.</i>		<i>Clythra. Fabr.</i>	
Ignitus	Brasil.	Auricapilla. Germ.	Brasil.
Grandis. n. sp.	—	Tetra stigma. Germ.	id.
Candens. Germ.	—	Bicincta. Germ.	id.
Smaragdulus. Ol.	—	Pallens	Ind. or.
Surinamensis	Cayenn.	Bifasciata	Sumatr.
Bengalensis	Beng.	<i>Cryptocephalus. Fabr.</i>	
Auratus	Amer. bor.	Herbstii. Meg.	Ind. or.
Bigatus. Germ.	Brasil.	Poecilus n. sp.	Amer. bor.
Tibialis. Germ.	id.	<i>Erotylus. Fabr.</i>	
Crassitarsis. n. sp.	—	Histrio	Brasil.
Violaceus. n. sp.	—	Gibbosus	Cayenn.
Aureus. n. sp.	—	Sempunctatus. Germ.	Bras.
<i>Lamprosoma. Kirby.</i>		Bimaculatus. Germ.	id.
Fulgida. Dej.	Cayenn.	Quadripustulatus. n. sp.	id.
<i>Chlamys. Kn.</i>		Lineola	—
Monstrosa	Brasil.	Abdominalis	Bras.
Violacea. Kl.	—	Testaceus	id.
Bacca. Kirb.	—	Surinamensis	Cayenn.
Puncticollis. Germ.	Bras.	Bifasciatus. n. sp.	—
Frontalis. n. sp.	id.	Badius. n. sp.	—
		Maculatus. n. sp.	—

IV. TRIMERA.

<i>Coccinella. Fabr.</i>		Interrupta	Amer.
Borealis	Amer. bor.	Immaculata. Ol.	id.
Vulpina	Ind.	Plagiata. n. sp.	—
Versicolor	Cay.	Quinefasciata. Strm.	Bras.
Javana. n. sp.	Ins. Java.	Novemmaculata	Is. Manilla.
Marginata	Brasil.	Capicola. n. sp.	Pr. b. sp.

U L O N A T A.

<p style="text-align: center;"><i>Blatta. Fabr.</i></p> <p>Inflata. n. sp. —</p> <p>Monstrum. n. sp. —</p> <p>Gigantea <i>Amer.</i></p> <p>Picta <i>Brasil.</i></p> <p>Maculipennis. n. sp. —</p> <p style="text-align: center;"><i>Phasma. Fabr.</i></p> <p>Gigas <i>Asia.</i></p> <p>Angustata <i>Ins. Guadeloup.</i></p> <p>Vittata. n. sp. —</p> <p>Varicornis n. sp. —</p>	<p style="text-align: center;"><i>Mantis. Fabr.</i></p> <p>Spinimana. n. sp. —</p> <p>Monstrosa. n. sp. —</p> <p style="text-align: center;"><i>Locusta. Fabr.</i></p> <p>Citrifolia <i>Ind.</i></p> <p style="text-align: center;"><i>Gryllus. Fabr.</i></p> <p>Morbillosus <i>Pr. b. sp.</i></p> <p>Dux <i>Amer. mer.</i></p> <p>Imperator. n. sp. —</p> <p>Pectinicollis. n. sp. —</p> <p>Annulipes. n. sp. —</p> <p>Carinicollis. n. sp. —</p>
---	--

S Y N I S T A T A.

Ascalaphus. Fabr.

Stigma. n. sp. —

P I E Z A T A.

A. T E R E B R A N T I A.

I. T H Y T I P H A G A.

<p style="text-align: center;"><i>TENTHREDINETAE.</i></p> <p>Hylotoma. <i>Fabr.</i></p> <p>Semiflava. n. sp. <i>Brasil.?</i></p>	<p style="text-align: center;"><i>UROCERATA.</i></p> <p style="text-align: center;"><i>Sirex. Fabr.</i></p> <p>Columba <i>Brasil.</i></p>
--	---

II. P U P O P H A G A.

<p style="text-align: center;"><i>EVANIALES.</i></p> <p>Pelecinius. <i>Fabr.</i></p> <p>Policerator <i>Brasil.</i></p>	<p style="text-align: center;"><i>ICHNEUMONIDES.</i></p> <p style="text-align: center;"><i>Ichneumon. Fabr.</i></p> <p>Pictorius. n. sp. —</p> <p>Ferrugator <i>Amer.</i></p>
--	---

Cryptus. Fabr.		Bracon. Fabr.	
Serratorius	Amer. mer.	Fastidiator	Pr. b. sp.
		Filiator?	Amer. mer.
Ophion. Fabr.		Capellator?	id.
		Speculator?	id.
Morio	Amer. mer.	Sellator. n. sp.	—
Quaestor	id.	Fenestrator. n. sp.	—

B. TUBULIFERA.

CHRYSIDES.

Stilbum. Spin.

Splendidum (Chrys. F.) Beng.

C. ACULEATA.

I. PRAEDONES.

SPHEGIMAE.

		Grossa	Amer. mer.
Sphex. Fabr.		Apicalis. n. sp.	—
		Fasciata. n. sp.	—
		Pompilus. Fabr.	
Johannis	Amer. mer.	Tropicus	Amer. mer.
Thomae	id.	Amethystinus (Pepsis. F.)	
Crucis	id.	Subcyaneus. n. sp.	—
Violacea	Pr. b. sp.		
Sericea	Java.		
Albifrons	Guin.		

Chlorion. Fabr.

Lobatum	Africa.	CRABRONITES.	
Compressum	Ind. or.	Liris. Fabr.	
Pelopoeus. Fabr.		Aurata	Ins. Java.

Lunatus	Amer. mer.	BEMBECIDES.	
Madraspatanus	Ind. or.	Bembex. Fabr.	
Pepsis. Fabr.		Punctata	Amer. mer.
Elevata	Amer. mer.	Signata	id.
Festiva	id.		

SCOLIETAE.

Scolia. *Fabr.*

Procer	<i>Sumatr.</i>
IV-Maculata	<i>Amer. mer.</i>
Nigrita	<i>Africa.</i>
Nobilitata	<i>Amer. mer.</i>
Bicincta	<i>id.</i>

Tiphia. *Fabr.*

Ciliata. n. sp. —

MUTILLARIAE.

Mutilla. *Fabr.*

Diadema	<i>Surinam.</i>
Americana	<i>Amer. mer.</i>
Coccinea	<i>Amer. bor.</i>
Cephalotes. n. sp.	—

Dorylus. *Fabr.*Helvolus *Pr. b. sp.*

VESPARIAE.

Vespa. *Fabr.*

Cincta	<i>Tranq.</i>
Auripennis. n. sp.	—

Flavipennis. Wied.	<i>Java.</i>
Maculata	<i>Amer. bor.</i>
Cuneata	<i>Amer. mer.</i>

Polistes. *Fabr.*Haemorrhoidalis (Vespa.F.) *Java.*

Propinqua. n. sp.	—
Lanio	<i>Brasil.</i>
Calida (Vespa.Fab.)	<i>Africa.</i>
Carnifex	<i>Brasil.</i>
Hebraea	<i>Ind. or.</i>
Pallens	<i>Amer. mer.</i>
Annularis	<i>Amer. bor.</i>
Morio	<i>Cayenn.</i>

Marginata. n. sp. —
Bistriata *Amer. mer.*Zethus. *Fabr.*Cinereus *Guin.*Eumenes. *Fabr.*Cyanipennis. n. sp. —
Circinalis *Sumatr.*Cruciata. n. sp. —
Java. Wied. *Java.*Esuriens. *id.*
Minuta *Amer. mer.*

II. ANTHOPHILAE.

APIARIAE.

Xylocopa. *Fabr.*

Morio	<i>Brasil.</i>
Brasilianorum	<i>id.</i>
Aestuans (Bomb.Fabr.)	<i>id.</i>
Frontalis?	<i>id.</i>
Amethystina	<i>Ind. or.</i>

Flavilabris. n. sp.	—
Nitida. n. sp.	—
Marginata. n. sp.	<i>Am. mer.</i>
Olivacea (Bomb.F.)	<i>Africa.</i>
Thoracica. n. sp.	—

Centris. *Fabr.*Acraeensis *Guin.*

Epicharis.

<i>Epiecharis. Illig.</i>	<i>Bombus. Fabr.</i>
<i>Hirtipes (Cent. Fabr.) Surin.</i>	<i>Cayennensis Cayenn.</i>
<i>Euglossa. Fabr.</i>	<i>Nidulans Amer. bor.</i>
<i>Cordata Surin.</i>	<i>Tricolor. n. sp. —</i>
	<i>Tunicatus. n. sp. —</i>

G L O S S A T A.

<i>Papilio. Fabr.</i>	<i>Cresphontes Ind. or.</i>
<i>Memnon China.</i>	<i>Protesilaus Amer. bor.</i>
<i>Amphrisius Ind.</i>	<i>Agamemnon Asia.</i>
<i>Androgeus Surin.</i>	<i>Adonis. Cram. —</i>
<i>Crassus —</i>	<i>Sisyphus —</i>
<i>Lepidus. n. sp. —</i>	<i>Lais Ind. or.</i>
<i>Paris China.</i>	<i>Palamedes Amer.</i>
<i>Claudius. n. sp. —</i>	<i>Menelaus Amer. mer.</i>
<i>Astyages —</i>	<i>Steneles —</i>
<i>Capys. Hübn. —</i>	<i>Cinna —</i>
<i>Ennomus. n. sp. —</i>	<i>Petreus —</i>
<i>Polydorus Ind. or.</i>	<i>Telemachus Amer. mer.</i>
<i>Pompejus Surin.</i>	<i>Biblis id.</i>
<i>Agavus. Stoll. —</i>	<i>Orythia id.</i>
<i>Tullus. Cr. —</i>	<i>Idea Ind.</i>
<i>Caeneus. n. sp. —</i>	<i>Mithridates Ind.</i>
<i>Ascanius Brasil.</i>	<i>Anaxibia. Esp. —</i>
<i>Cyrus —</i>	<i>Morpho.</i>
<i>Sarpedon Ind. or.</i>	<i>Laertes Surin.</i>
<i>Asterias Amer. mer.</i>	<i>Eurylochus —</i>
<i>Troilus Amer. bor.</i>	<i>Cassiae Amer.</i>
<i>Philenor Amer.</i>	<i>Xanthus? —</i>
<i>Eurypylus India.</i>	<i>Helenor Amer. mer.</i>
<i>Leilus Amer.</i>	<i>Apatura.</i>
<i>Polycanon Surin.</i>	<i>Danae Ind. or.</i>
<i>Pausanias —</i>	<i>Lysianassa. n. sp. Java.</i>
<i>Torquatus —</i>	<i>Bolina Ind. or.</i>
<i>Thoas Amer. mer.</i>	

Arethusa	Surin.	Postverta	—
Aglea. Cr.	—	Iphimedia. n. sp.	—
Cleona. Cr.?	—	Lavinia	Amer.
Mulciber. Cr.	—	Huntera	id.
Amphinome	Amer. mer.	Jole. Cr.	—
Februa	—	Carye. Hübn.	—
Feronia	Ind. or.	Atalanta	Ins. Teneriffa.
Blandina	—	Aonis	—
Clymene	—	Tecmessa. n. sp.	—
Seraphina	—	Asterie	Ind.
Orsis	—	Genoveva	—
Jarbas. Dr.	—	Athis	—
Hydraspes	—	Orythia	Amer. ins.
Laomedea	—	Axiothea. Boeb.	Brasil.
<i>Euploca.</i>		<i>Limenitis.</i>	
Euippus	Ind. or.	Cytherea	Ind.
Gylippus	Amer. mer.	Basilea	—
Plexippus	id.	Iphicla	Amer. mer.
Berenice	Sierra Leon.	<i>Argynnis.</i>	
Alcippus	Amer. mer.	Claudia	India.
Archippus?	id.	Niphe	China.
Genutia	Ind. or.	Casmilla. n. sp.	—
Hegesippus. F. (Melanippus. Cr.)	Sumatr.	Vanillae	—
Chrysippus	Ind. or.	<i>Hipparchia.</i>	
Melaena	—	Mastor. n. sp.	—
Juventa	—	Virgilia	—
<i>Charaxes.</i>		Gyaea. n. sp.	—
Pherecydes	—	Hera. F. Mylitta. Cr.	—
<i>Vanessa.</i>		Piera	Ind. or.
Clytaemnestra	Surin.	Jatrophae	Amer. mer.
Phaerusa	Ind.	<i>Heliconia.</i>	
Iphita	China.	Emilia	—
Penthesilea	Ind. or.	Aleyonea	—
C aureum	id.	Phyllis	Brasil.
Amalthea	Cayenn.	Pasinuntia	—
Ariadne	Java.	Egena	Amer.

Harmonia	<i>Nov. Holl.</i>	Sevonia	—
Lysimnia	—	Nisa	<i>Nov. Holl.</i>
Pamela	—	Philotis. n. sp.	—
Rhea	<i>Amer. mer.</i>	Delia	—
Dido	<i>id.</i>		<i>Emesis.</i>
Flora	—	Hages. n. sp.	—
Reckia	—		<i>Lycaena.</i>
Diaphana?	<i>Jamaica.</i>		
Unzerina. H.	—	Marsyas	<i>Amer.</i>
Hyas. n. sp.	—	Mars	<i>Am. mer.</i>
Libye	<i>India.</i>		<i>Hesperia.</i>
Juno	<i>Surin.</i>		
Psidii	<i>India.</i>	Philemon	<i>Amer.</i>
Thalia	<i>id.</i>	Arsalte	—
	<i>Neptis.</i>	Tartarus. Hübn.	<i>Orcus. Cr.</i>
Susanna	<i>Africa.</i>		<i>India.</i>
Phlegia	—	Ischys. n. sp.	—
	<i>Pontic.</i>	Epithus	<i>Surin.</i>
Cassiope	—	Phocas	<i>Am. ins.</i>
Pyrrha	<i>Brasil.</i>	Salius	<i>Surin.</i>
Lycimnia	—	Oxynthes. n. sp.	—
Monuste	<i>Amer.</i>		<i>Thymele.</i>
Ipamea	—	Proteus?	<i>Am. mer.</i>
Hippia. F. Valeria. Cr.	—	Orion	<i>id.</i>
Hipparete	<i>Ind. or.</i>	Idas	—
Coronea	<i>Surinam.</i>	Fulgerator	—
Laodamia. n. sp.	—	Erechtheus. n. sp.	—
Brigitta	—	Menoetius. n. sp.	—
Albula	—	Actaeon. n. sp.	—
Melia. n. sp.	<i>Georg.</i>	Pandion. n. sp.	—
Elathea	<i>Amer.</i>	Pittheus. n. sp.	—
	<i>Colias.</i>		<i>Zygaena. Fabr.</i>
Corday. Illig.	—	Leucaspis	—
Hersilia	<i>Amer.</i>	Incendaria	—
Trite	<i>Africa.</i>	Japetus. r. sp.	—
Eubule	<i>Carolin.</i>	Ithon. n. sp.	—
Marcellina	<i>Surin.</i>		

Lycastus. n. sp.	—	Hesperus	<i>Amer. ins.</i>
Lycetus. n. sp.	—	Nebrophone. n. sp.	—
Glaucopis.		Lithosia. <i>Fabr.</i>	
Eagrus	—	Octona	—
Smerinthus. <i>Fabr.</i>		Cephise. Cr.	—
Fegesus	—	Gastropacha. <i>Ochs.</i>	
Lycambes. n. sp.	—	Euphona. n. sp.	—
Sphinx. <i>Fabr.</i>		Hippo. n. sp.	—
Rustica	<i>Amer.</i>	Damalis. n. sp.	—
Carolina	id.	Lalage. n. sp.	—
Ficus	<i>Am. ins.</i>	Euprepia. <i>Ochs.</i>	
Strigilis	id.	Bella	<i>Amer.</i>
Paphus	—	Canidia. n. sp.	—
Ello	<i>Surin.</i>	Pudica	—
Deilephila. <i>Ochs.</i>		Platypterix. <i>Lasp.</i>	
Vitis	<i>Amer.</i>	Honesta	—
Tersa	<i>Amer. mer.</i>	Noctua. <i>Fabr.</i>	
Saturnia. <i>Schr.</i>		Agrippina	—
Polyphemus	<i>Amer. ins.</i>	Julia. n. sp.	—
Cecropia	id.	Messellina. n. sp.	—

R H Y N G O T A.

Fulgora. <i>Fabr.</i>		Pubera. n. sp.	—
Candelaria	<i>China.</i>	Basalis. n. sp.	—
Tettigonia. <i>Fabr.</i>		Guttata. n. sp.	—
Plebeja	<i>Africa.</i>	Rufiventris. n. sp.	—
Sanguinolenta	<i>Sumatr.</i>	Colorata. n. sp.	—
Capensis. <i>Latr.</i>	<i>Africa.</i>	Chlorescens. n. sp.	—
Virens. n. sp.	—	Varia. n. sp.	—
Sericea. n. sp.	—	Prasina. n. sp.	—
		Flata. <i>Fabr.</i>	
		Phalaenoides	<i>Amer.</i>

<i>Irrorata</i> . n. sp. —	<i>Tetyra</i> . <i>Fabr.</i>
<i>Pallida</i> . n. sp. —	<i>Cyanipes</i> <i>Ind. or.</i>
<i>Centrotus</i> . <i>Fabr.</i>	<i>Nobilis</i> <i>id.</i>
<i>Taurus</i> ? <i>Ind. or.</i>	<i>Cribraria</i> ? <i>id.</i>
<i>Spinus</i> <i>id.</i>	<i>XXII-Guttata</i> . n. sp. —
<i>Punctatus</i> . n. sp. —	<i>Oculata</i> . n. sp. —
<i>Xiphias</i> . n. sp. —	<i>Discoides</i> . n. sp. —
<i>Compressus</i> . n. sp. —	<i>Olivacea</i> . n. sp. —
<i>Delphinus</i> . n. sp. —	<i>Edessa</i> . <i>Fabr.</i>
<i>Praefectus</i> . n. sp. —	<i>Papillosa</i> <i>China.</i>
<i>Membracis</i> . <i>Fabr.</i>	<i>Janus</i> <i>Amer. ins.</i>
<i>Nodosa</i> ? Germ. —	<i>Cimex</i> . <i>Fabr.</i>
<i>Cercopis</i> . <i>Fabr.</i>	<i>Gladiator</i> <i>Amer.</i>
<i>Strigata</i> . n. sp. —	<i>Serrator</i> . <i>Ziegl. Ind. ord.</i>
<i>Maculosa</i> . n. sp. —	<i>Viridis</i> . n. sp. —
<i>Cruentata</i> . n. sp. —	<i>Nervosus</i> . n. sp. —
<i>Ignobilis</i> . n. sp. —	<i>Spiniger</i> . n. sp. —
<i>Lystra</i> . <i>Fabr.</i>	<i>Pallidicornis</i> . n. sp. —
<i>Lanestris</i> . n. sp. —	<i>Ignobilis</i> . n. sp. —
<i>Cicada</i> . <i>Fabr.</i>	<i>Coloratus</i> . n. sp. —
<i>Dispar</i> . n. sp. —	<i>Lineatus</i> . n. sp. —
<i>Liturata</i> . n. sp. —	<i>Virescens</i> . n. sp. —
<i>Guttata</i> . n. sp. —	<i>Chlorus</i> . n. sp. —
<i>Verticalis</i> . n. sp. —	<i>Deformis</i> . n. sp. —
<i>Subfasciata</i> . n. sp. —	<i>Flavus</i> . n. sp. —
<i>Nepa</i> . <i>Fabr.</i>	<i>Meditabundus</i> <i>Am. mer.</i>
<i>Grandis</i> <i>Amer.</i>	<i>Nigripes</i> . n. sp. —
<i>Grossa</i> <i>Guin.</i>	<i>Fuscus</i> . n. sp. —
<i>Nigra</i> <i>id.</i>	<i>Coreus</i> . <i>Fabr.</i>
<i>Annulata</i> <i>Ind. or.</i>	<i>Gigas</i> <i>Amer. mer.</i>
<i>Aradus</i> . <i>Fabr.</i>	<i>Bellator</i> <i>id.</i>
<i>Lunatus</i> <i>Amer. mer.</i>	<i>Latipes</i> . <i>Hbst. Surin.</i>
	<i>Pachypus</i> . n. sp. —
	<i>Phyllopus</i> <i>Amer. mer.</i>
	<i>Membranaceus</i> <i>Africa.</i>
	<i>Gracilis</i> —
	<i>Rubicundus</i> —

Lygaeus. Fabr.

Pharaonis	Brasil.	Marginatus. n. sp.	—
Laticornis	id.	Bicolor. n. sp.	—
Clavatus. n. sp.	—	Alydus. Fabr.	
Angustus. n. sp.	—	Histrio	Am. mer.
Stenopterus. n. sp.	—	Reduvius. Fabr.	
Necydaloides. n. sp.	—	Serratas	Amer.
Angulipes. n. sp.	—	Lugubris. n. sp.	—
Folipes. n. sp.	—	Spinosus. n. sp.	—
Flavus. n. sp.	—	Nucleatus. n. sp.	—
Vittatus. n. sp.	—	Morio. n. sp.	—
Pallidus. n. sp.	—	Annulus. n. sp.	—
Rubromarginatus. n. sp.	—	Sinuatus	—
Phaleratus. n. sp.	—	Pustulatus. n. sp.	—
Guttatus. n. sp.	—	Biguttatus	Guin.
Sellatus. n. sp.	—	Dimidiatus. n. sp.	—
Haemorrhoidalis. n. sp.	—	Spinicollis. n. sp.	—
Varius. n. sp.	—	Melanocephalus. n. sp.	—
Sanguinipennis. n. sp.	—	Dilatatus. n. sp.	—
Plebejus. n. sp.	—	Gracilis. n. sp.	—
Ventralis. n. sp.	—		





AB # 1926

ULB Halle

3

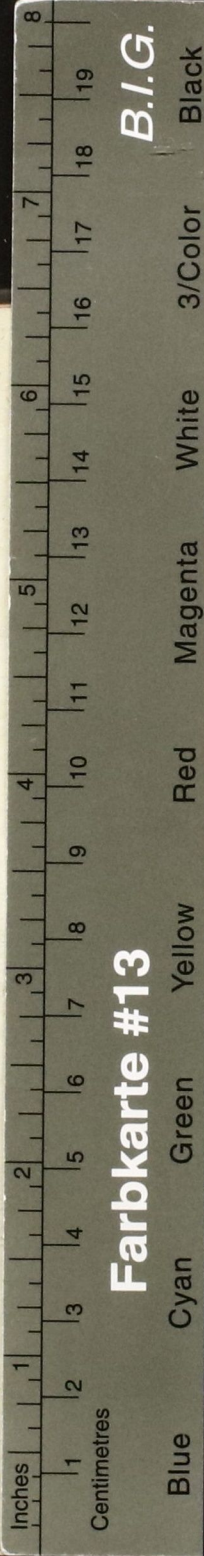
006 975 232



(713)

✓ Sb



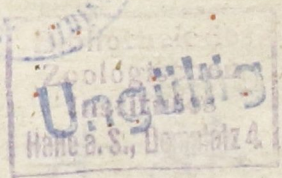


B.I.G.

Farbkarte #13

Blue Cyan Green Yellow Red Magenta White 3/Color Black

Verzeichniss
der
zur Verlassenschaft
des Herrn Senator Schneider
gehörigen
Insectensammlung.



Stralsund,
gedruckt in der Kön. Regierungs-Buchdruckerei,
1828.

