

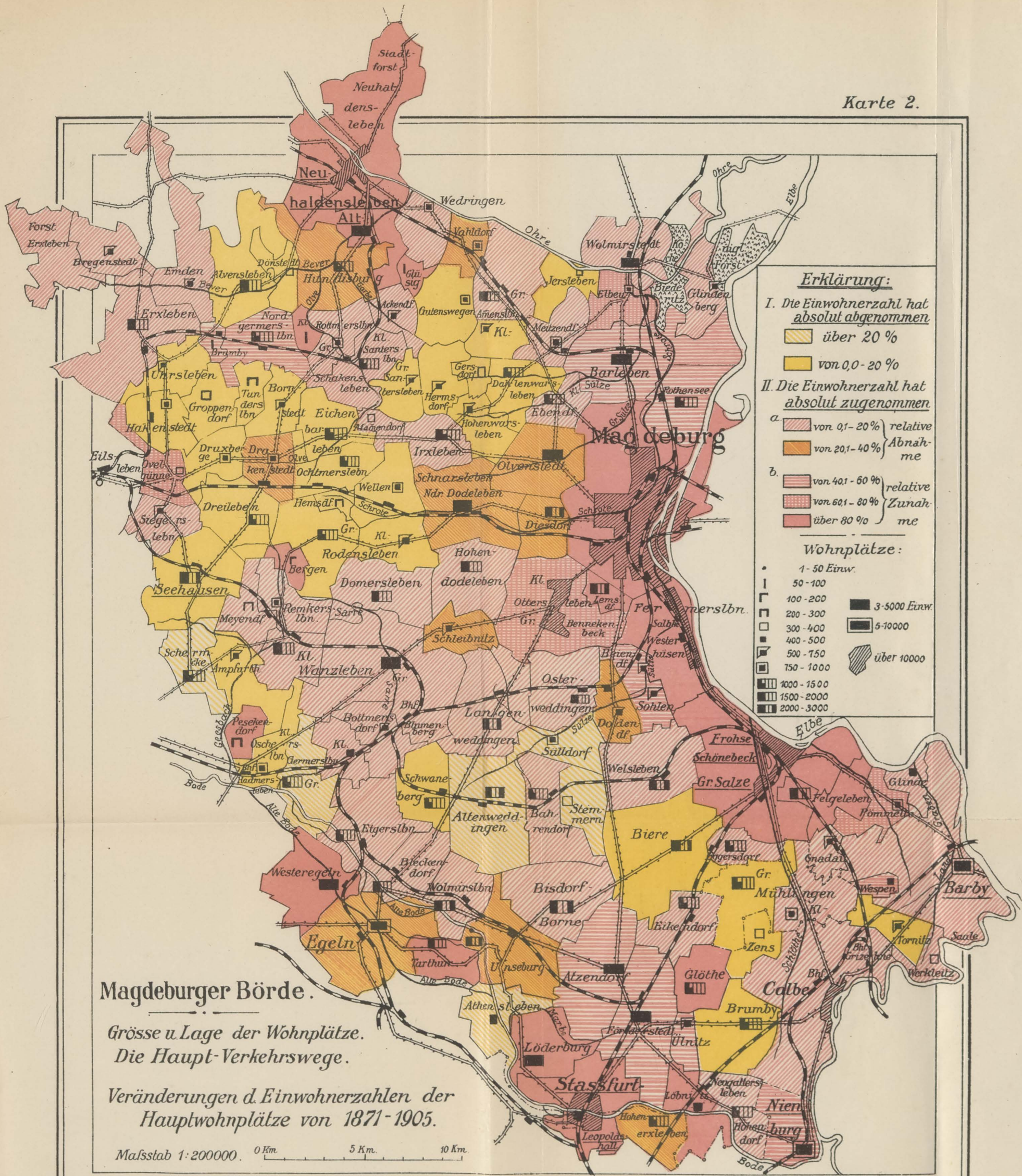
**Erklärung:**  
**Reinertrag auf 1ha.**

1.Kl.		0 - 20 M.
2.Kl.		20 - 30 M.
3.Kl.		30 - 40 M.
4.Kl.		40 - 50 M.
5.Kl.		50 - 60 M.
6.Kl.		über 60 M.

Die  
Grundsteuer-Reinerträge  
für die  
Gemeinden der Magdeb. Börde.

Maßstab 1:200000  
0 Km. 5 Km. 10 Km.





**Erklärung:**

I. Die Einwohnerzahl hat absolut abgenommen

- über 20 %
- von 0,0 - 20 %

II. Die Einwohnerzahl hat absolut zugenommen

- a.  von 0,1 - 20 % } relative Abnahme
- von 20,1 - 40 % }
- b.  von 40,1 - 60 % } relative Zunahme
- von 60,1 - 80 % }
- über 80 % }

**Wohnplätze:**

- 1 - 50 Einw.
- 50 - 100
- 100 - 200
- 200 - 300
- 300 - 400
- 400 - 500
- 500 - 1500
- 1500 - 10000
- 10000 - 15000
- 15000 - 20000
- 20000 - 30000
- 3-5000 Einw.
- 5-10000
- über 10000

**Magdeburger Börde.**

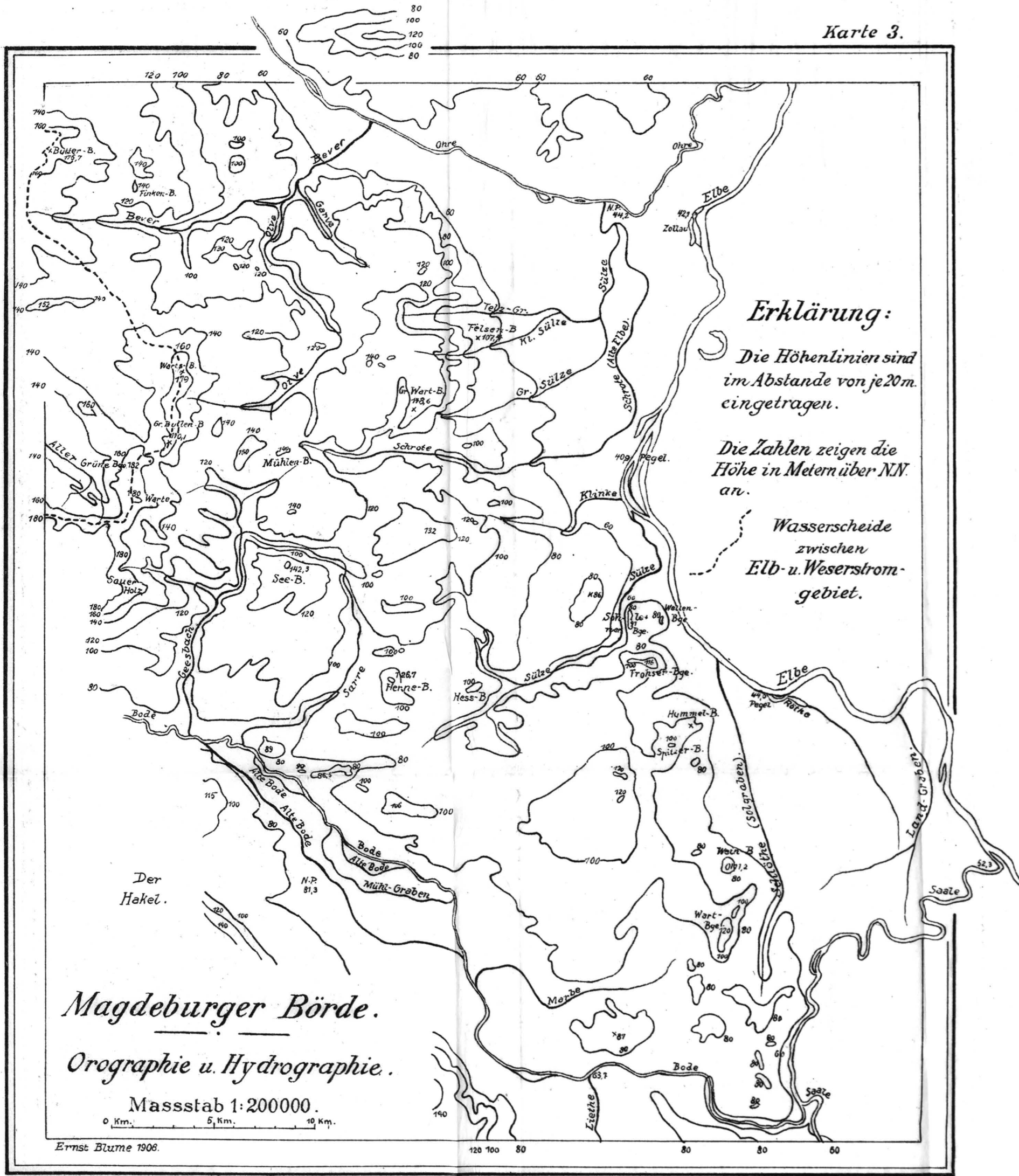
Grösse u. Lage der Wohnplätze.  
Die Haupt-Verkehrswege.

Veränderungen d. Einwohnerzahlen der  
Hauptwohnplätze von 1871-1905.

Mafsstab 1:200000. 0 Km. 5 Km. 10 Km.

Ernst Blume 1908.





**Erklärung:**

Die Höhenlinien sind im Abstände von je 20m. eingetragen.

Die Zahlen zeigen die Höhe in Metern über NN. an.

Wasserscheide zwischen Elb- u. Weserstrom-gebiet.

**Magdeburger Börde.**

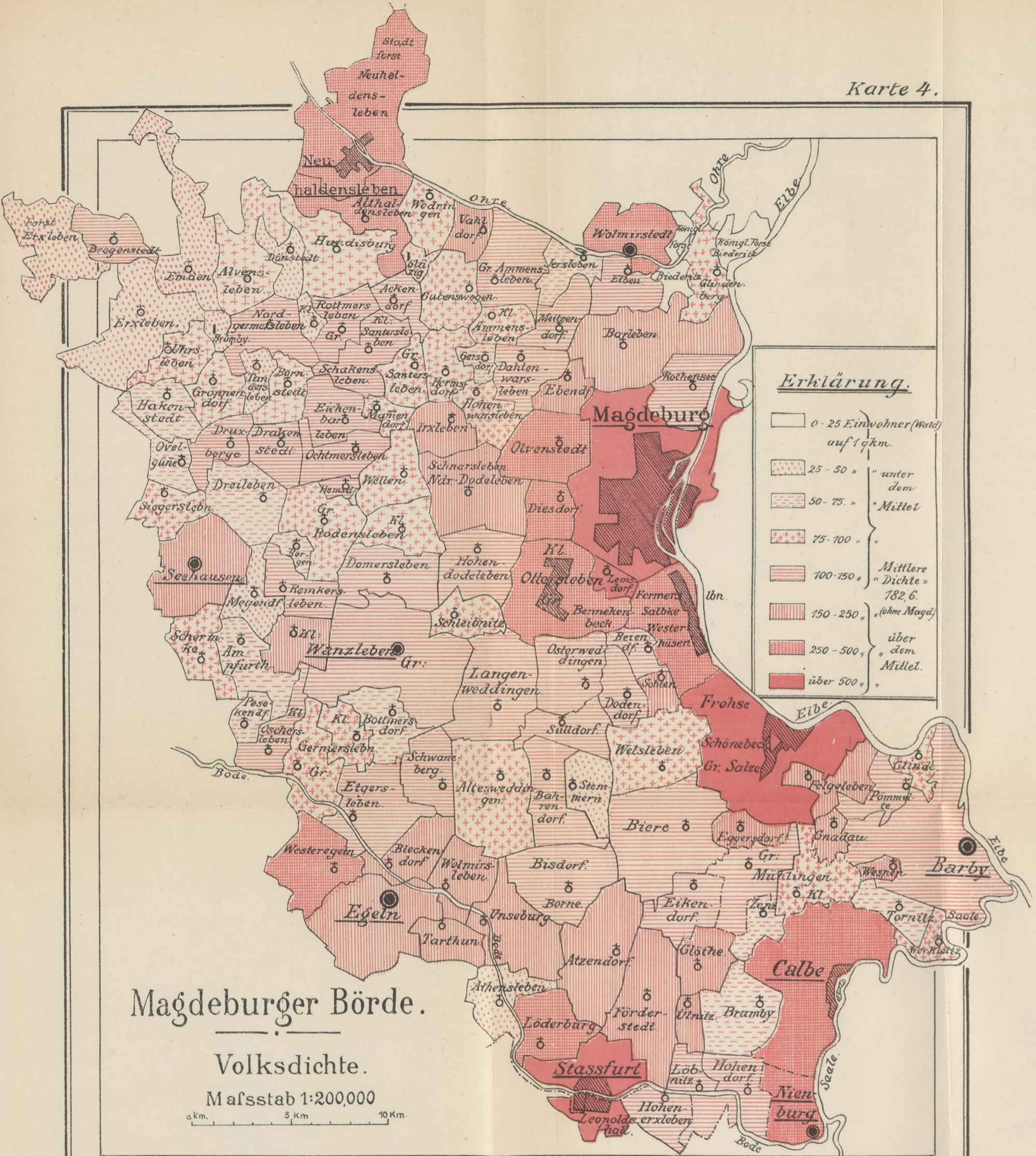
*Orographie u. Hydrographie.*

Massstab 1:200000.

0 Km. 5 Km. 10 Km.

Ernst Blume 1906.





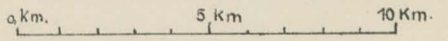
**Erklärung.**

[White box]	0 - 25 Einwohner (Wald) auf 1 qkm.
[Dotted box]	25 - 50 " " unter dem
[Horizontal lines box]	50 - 75 " " Mittel
[Cross-hatched box]	75 - 100 " "
[Vertical lines box]	100 - 150 " " Mittlere Dichte = 182,6.
[Diagonal lines box]	150 - 250 " " (ohne Magd.)
[Dark red box]	250 - 500 " " über dem Mittel.
[Red box]	über 500 " "

**Magdeburger Börde.**

Volksdichte.

Mafsstab 1:200,000



Ernst Biime 1908.