

Havelwinkel.

Gang der Besiedlung

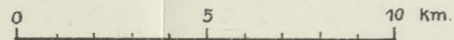
und

Grundrissformen der Orte.

Perioden der Ortsgründungen.

- I. Periode** (ca. 600 - ca. 900 n. Chr.)
Slavische Zeit.
- II. Periode** (ca. 900 - 983)
Eroberung des Gebietes durch die Deutschen.
- a) Neue slavische Orte (nur 3 Wüstungen)
- b) Deutsche Kolonien
- III. Periode** (ca. 1140 - ca. 1250)
Mittelalterliche Kolonisation des Ostens
- IV. Periode** (ca. 1550 - ca. 1850)
Neuere Kolonisation.

Maßstab 1:200 000.



Grundrissformen.

I. Guttsiedelungen

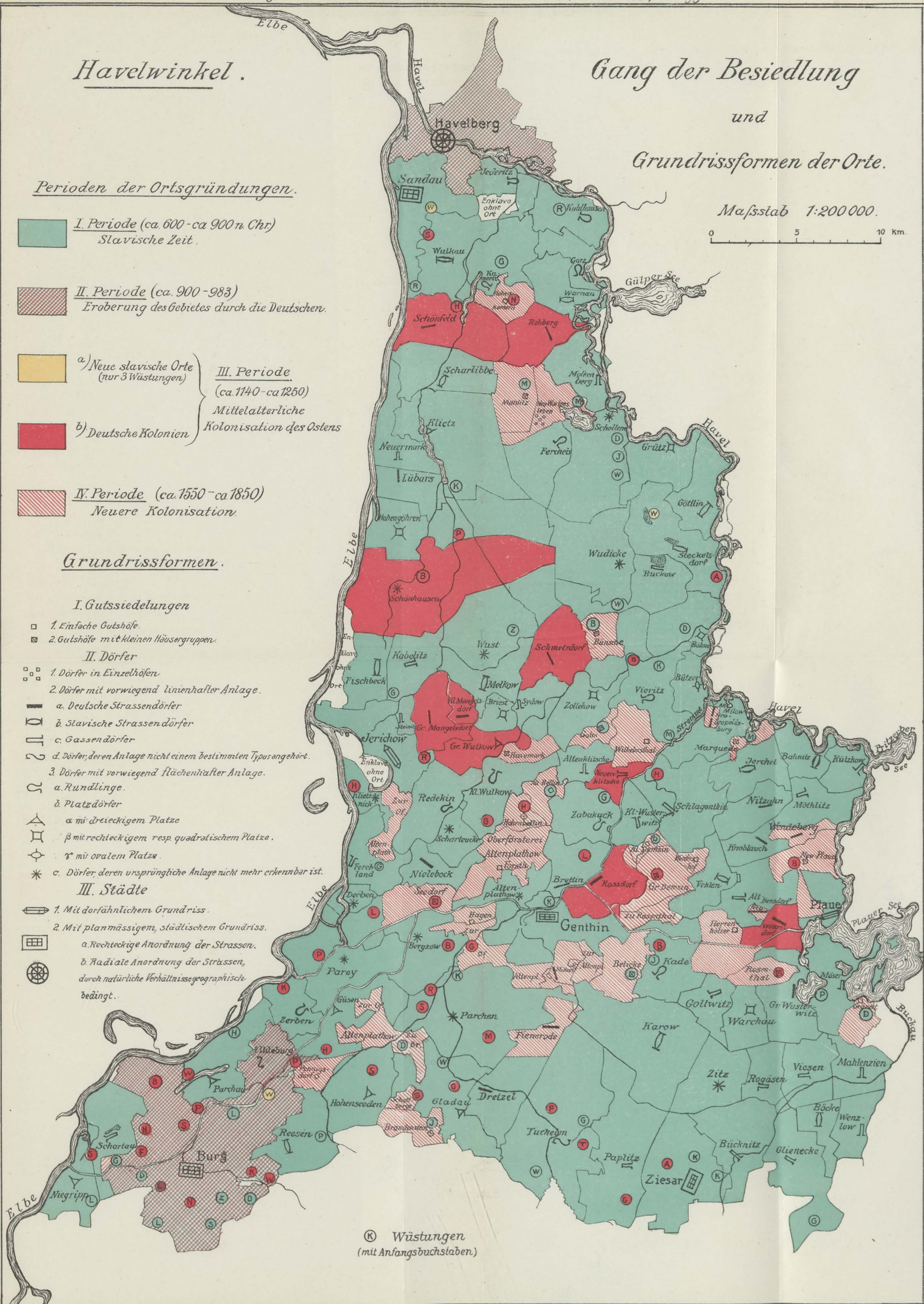
- 1. Einfache Gutshöfe.
- 2. Gutshöfe mit kleinen Häusergruppen.

II. Dörfer

- 1. Dörfer in Einzelhöfen
- 2. Dörfer mit vorwiegend linienhafter Anlage.
 - a. Deutsche Strassendörfer
 - b. Slavische Strassendörfer
 - c. Gassendörfer
 - d. Dörfer, deren Anlage nicht einem bestimmten Typus angehört.
- 3. Dörfer mit vorwiegend flächenhafter Anlage.
 - a. Rundlinge.
 - b. Platzdörfer
 - α mit dreieckigem Platze
 - β mit rechteckigem resp. quadratischem Platze.
 - γ mit ovalem Platze.
 - c. Dörfer, deren ursprüngliche Anlage nicht mehr erkennbar ist.

III. Städte

- 1. Mit dorffähnlichem Grundriss.
- 2. Mit planmässigem, städtischem Grundriss.
 - a. Rechteckige Anordnung der Strassen.
 - b. Radiale Anordnung der Strassen, durch natürliche Verhältnisse geographische bedingt.



(K) Wüstungen (mit Anfangsbuchstaben.)