

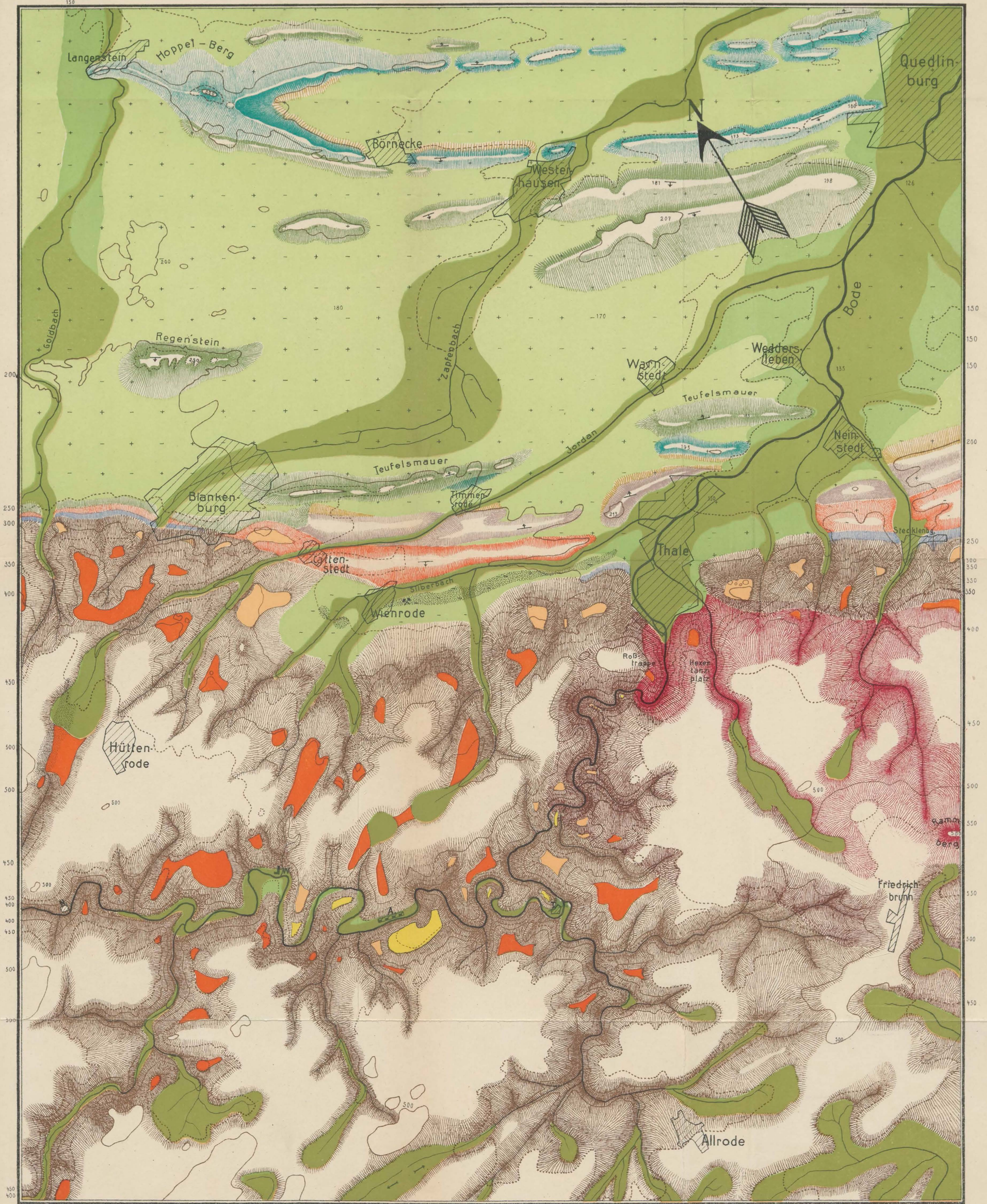
Geomorphologische Karte der Umgebung von Thale am Harz

von
Dr. Hans Gehne.

Maßstab 1 : 50000

1000 500 0 1000 2000 3000 4000 5000 m

Tafel 1.



- | | | | | | |
|--|--|--|-----------------------------|--|------------------------|
| | Talau | | Schotter mit nord. Material | | Muschelkalk |
| | 15-20 m Terrasse | | Hercynschotter | | Buntsandstein |
| | Vorlandsverebnung | | Quarzsande, oligocän | | Zechstein |
| | Spuren einer 3. Terrasse | | Obere Kreide | | Paläozoikum |
| | 2. Terrasse = 300 m Randterrasse | | Untere Kreide | | Granit |
| | 1. Terrasse, Trogtal = 400m Randterrasse | | Keuper | | Kontaktthof des Granit |
| | Präoligocäne Landoberfläche | | | | |

LITHOGRAPHIE U. DRUCK
C.A. KREMERER & CO. HALLE S.