

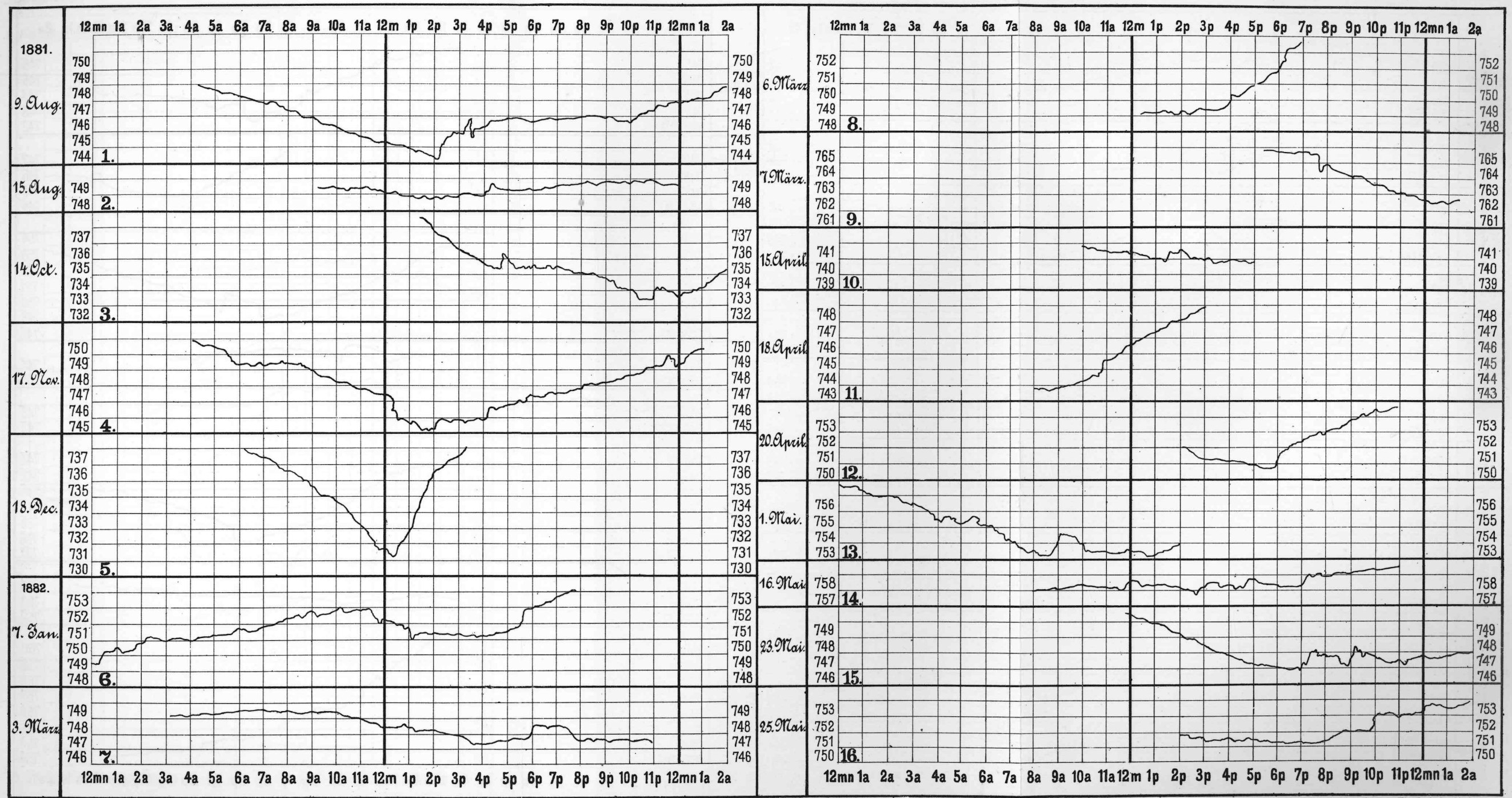
Tabelle sämtlicher Beobachtungs-Stationen in Mitteldeutschland im Anfange des Jahres 1885,
nach Klima-Bezirken geordnet.

Tafel 1.

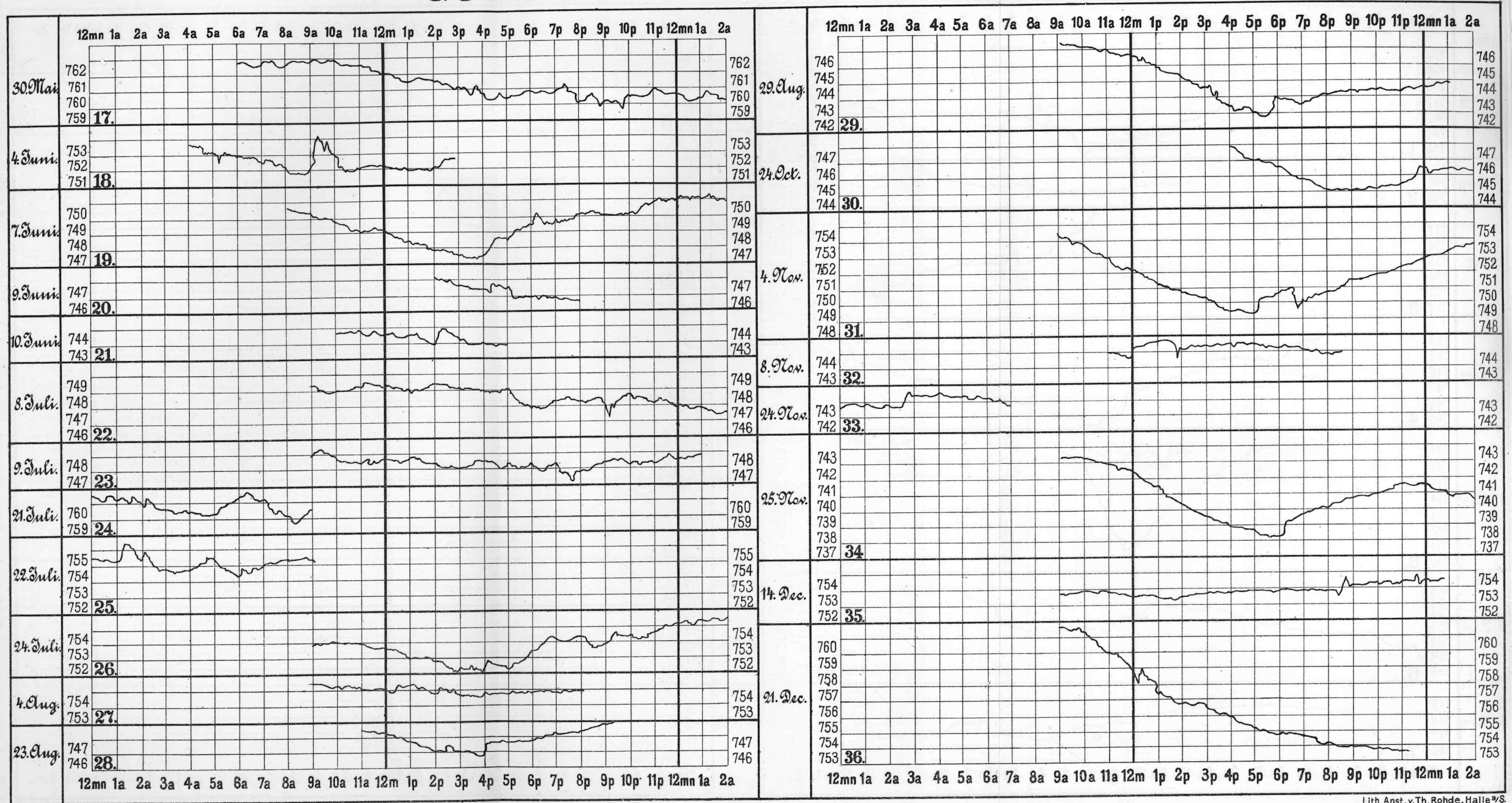
Nr.	Station	Meeres- höhe	Ord- nung	Monate		Nr.	Station	Meeres- höhe	Ord- nung	Monate		Nr.	Station	Meeres- höhe	Ord- nung	Monate	
1. Harz.						3. Leine-Niederung.											
A. Oberharz.																	
a. Plat. v. Clausthal																	
1.	Clausthal . . .	592	2.	44	42.	Göttingen* . . .	150	2.	36	83.	Kl. Ottersleben . . .	(70)	4.	43			
b. Hochharz . . .						4. Nordwestliche Bergketten.											
2.	Brocken	1142	2.	27	43.	Wrescherode . . .	—	4.	12	84.	Magdeburg	54	1.	60			
3.	Scharfenstein . . .	615	4.	9	44.	Holzberg	—	5.	12	85.	Gr. Wanzleben . . .	—	4.	5			
4.	Sonnenberg Forsth.	774	2.	39	45.	Stadtoldendorf . .	228	4.	41	86.	Seehausen (W.) . . .	—	4.	11			
5.	Schierke	585	3.	24	46.	Scharfoldendorf . .	—	5.	38	87.	Schermke	(150)	4.	11			
6.	Stöverhay	(706)	5.	41	47.	Ottenstein	—	5.	36	88.	Hadmersleben	—	4.	40			
7.	Braunlage	(550)	4.	41	48.	Hohenbüchen	—	5.	30	89.	Westeregeln	—	4.	42			
8.	Elend	(520)	5.	18	49.	Bodenstein	—	5.	22	90.	Egeln	68	4.	41			
B. Unterharz.						5. Braunschw. Niederung.											
a. Plateau v. Elbingerode																	
9.	Königshof	(450)	5.	20	51.	Hannover*	62	2.	36	91.	Wolmirsleben	—	3.	44			
10.	Rübeland	(400)	5.	34	52.	Üfingen	87	2.	34	92.	Bahrendorf	—	4.	44			
11.	Tanne	(490)	5.	34	53.	Braunschweig	86	2.	44	93.	Schönebeck	54	3.	12			
12.	Hohegeiß	(640)	5.	34	54.	Landesbaumschule . .	—	5.	32	94.	Hohen-Erxleben . . .	76	4.	43			
13.	Wieda	(380)	4.	42	55.	Riddagshausen	—	4.	41	95.	Bernburg	77	2.	36			
14.	Hasselfelde	(460)	5.	34	56.	Campen	—	5.	33	96.	Warmisdorf	92	3.	43			
15.	Neustadt a/H.	(260)	3.	40	6. Elm u. Helmstädter Höhen.						11. Hakelwald.						
16.	Güntersberge	(420)	4.	16	57.	Gr. Rohde	—	5.	40	97.	Stafsfurt	—	4.	43			
17.	Allrode	(490)	5.	41	58.	Voigtsdahlum	—	5.	39	98.	Hecklingen	—	3.	11			
18.	Victorshöhe	(537)	5.	5	59.	Süpplingen	128	5.	38	99.	Heteborn	—	4.	21			
19.	Georgshöhe	(420)	5.	43	60.	Marienthal	143	4.	38	12. Aue-Niederung.							
20.	Todtenrode	(435)	4.	41	61.	Sommerschenburg . . .	190	4.	41	100.	Wulferstedt	—	4.	41			
21.	Regenstein	298	5.	25	62.	Ummendorf	160	4.	10	101.	Hamersleben	—	3.	38			
b. Plateau v. Harzgerode						7. Haldensleber Höhen.											
22.	Harzgerode	340	4.	42	63.	Weferlingen	—	3.	10	102.	Barneberg	—	4.	11			
23.	Alexisbad	325	2.	19	64.	Flechtingen	—	4.	17	103.	Altenrode	—	5.	23			
24.	Horbeck	(360)	4.	43	65.	Neuhaldensleben . . .	52	2.	44	104.	Wasserleben	—	4.	18			
c. Harzränder,						8. Ohre-Niederung (Drömling).						13. Halberstädter Becken.					
α. westlicher																	
25.	Seesen	(220)	4.	41	66.	Dorst	—	4.	43	105.	Hessen	—	5.	39			
β. nördlicher						9. Altmark.											
26.	Harzburg	(280)	4.	40	a. nördliche . . .												
27.	Stapelburg	(230)	3.	29	69.	Beetzendorf	—	3.	40	106.	Badersleben	—	3.	29			
28.	Ilseburg	(250)	3.	24	70.	Salzwedel	26	2.	36	107.	Schlanstedt	—	3.	42			
29.	Hasserode	(280)	3.	9	71.	Brunau	32	3.	44	108.	Schwanebeck	110	2.	44			
30.	Blankenburg a/H. . . .	(190)	5.	41	72.	Seehausen i/A.	23	4.	32	109.	Derenburg	162	2.	2			
31.	Langenstein	(180)	3.	28	73.	Osterburg	—	4.	32	110.	Hedersleben	—	4.	39			
32.	Quedlinburg	127	2.	35	74.	Gr. Möhringen	—	4.	19	111.	Hoym	—	4.	42			
33.	Thale	(162)	4.	4	75.	Gardelegen*	49	2.	36	112.	Aschersleben	—	4.	22			
34.	Gernrode	(220)	4.	42	b. südliche						14. Mansfelder Hügelland.						
35.	Ballenstedt	260	3.	42	76.	Lüderitz	—	4.	17	113.	Gr. Wirschleben . . .	—	4.	11			
γ. östlicher						77.	Born	—	5.	41	114.	Gerbstädt	—	5.	40		
δ. südlicher						78.	Schricke	—	4.	33	115.	Erdeborn	—	4.	42		
37.	Rofsla a/H.	(170)	3.	41	79.	Rogätz	—	4.	2	116.	Cröllwitz	—	3.	7			
38.	Nordhausen	222	2.	44	10. Börde.						15. Thüringische Grenzplatte.						
39.	Walkenried	(260)	5.	41	80.	Hundisburg	—	4.	9	117.	Teutschenthal	—	4.	34			
2. Sollinger Wald.						81.	Gr. Ammensleben . . .	—	4.	14	118.	Merseburg	—	4.	43		
40.	Fürstenberg	—	5.	39	82.	Gr. Rodensleben . . .	—	5.	38	119.	Corbetha	118	2.	37			
41.	Schiefshaus a/S. . . .	435	4.	41							120.	Mücheln	—	4.	24		
												16. Goldene Aue.					
												121.	Schönewerde	—	4.	30	
												122.	Mönchpiffel	—	3.	30	
												123.	Reinsdorf	—	4.	7	
												124.	Frankenhausen	130 (?)	3.	43	
												125.	Artern	131	2.	31	
												126.	Aumühle	—	3.	22	
												127.	Gr. Wechsungen	—	3.	42	

	Nr.	Station	Meeres- höhe	Ord- nung	Monate		Nr.	Station	Meeres- höhe	Ord- nung	Monate		Nr.	Station	Meeres- höhe	Ord- nung	Monate
17. Hainleite.	128.	Sondershausen . . .	202	2.	38		165.	Ohrdruf	—	4.	24		204.	Zschorgula	—	4.	24
	129.	Immenrode	395	3.	23		166.	Friedrichsroda . . .	253	3.	24		205.	Webau	—	4.	23
18. Eichsfeld.	130.	Dingelstedt	—	4.	36		167.	Laucha	—	4.	41		206.	Windebach	—	3.	34
	131.	Heiligenstadt*	269	2.	36		168.	Eisenach	240	2.	26		207.	Zeitz	—	4.	38
	132.	Lengsfeld u. St.	—	3.	42		27. Westrand.	169.	Berka a/W.	—	3.		43	36. Leipziger Tieflands - Bucht.	208.	Lützen	—
19. Kauffunger Wald.	133.	Kassel*	204	2.	36	28. Südrand.	170.	Möhra	—	5.	27	209.	Ötztzsch	—	4.	31	
							171.	Altenstein	—	4.	27	210.	Dürrenberg	—	5.	18	
20. Heilinger Höhen.	134.	Körner	—	4.	42		172.	Schmalkalden	—	5.	4	211.	Dölkau	—	4.	28	
	135.	Schlotheim	226	3.	34	29. Oberes Werra- thal.	173.	Salzungen	253	2.	32	212.	Leipzig	—	2.	36	
	136.	Gr. Ehrich	—	4.	42		174.	Meiningen	311	2.	44	213.	Gröbers	—	2.	7	
21. Helbe-Unstr.- Niederung.	137.	Langensalza	201	2.	44		175.	Themar	—	5.	38	214.	Halle a/S.	111	2.	39	
	138.	Straußfurt	—	3.	42		176.	Hildburghausen	—	3.	38						
	139.	Weißensee	—	3.	14		177.	Eisfeld	—	4.	35	37. Obersächs. Tiefland.	215.	Landsberg	—	3.	14
	140.	{Gorsleben } {Hemleben }	—	4.	22	30. Vor der Rhön.	178.	St. Lengsfeld	—	5.	5	216.	Düben	—	3.	27	
22. Gera - Niede- rung.	141.	Tiefthal	—	3.	11		179.	Friedelshausen	—	3.	37	217.	Brachstedt	—	3.	43	
	142.	Kühnhausen	195	3.	21		180.	Kaltennordheim	—	5.	4	218.	Cösseln	—	4.	38	
	143.	Erfurt	196	2.	43	31. Nordfränk. Bergland.	181.	Rodach	—	3.	10	219.	Glauzig	—	4.	43	
	144.	Wind.-Holzhausen	—	3.	10		182.	Ummerstadt	—	4.	38	220.	Gröbzig	—	4.	42	
23. Östl. Thür. Hochfläche.	145.	Buttstädt	—	4.	10		183.	Coburg	324	2.	24	221.	Kl. Paschleben	—	4.	41	
							184.	Neustadt b/C.	327	2.	14	222.	Cöthen	—	3.	42	
24. Ilmthal.	146.	Sulza	134	2.	30	32. Kamm des Thür. Waldes.	185.	Inselsberg	906	2.	36	223.	Trebbichau	—	4.	27	
	147.	Weimar	228	2.	39		186.	Oberhof	808	2.	25	224.	Fraßdorf	—	4.	39	
	148.	Kranichfeld	—	4.	36		187.	Schmücke	—	4.	3	225.	Quellendorf	—	4.	35	
25. Südl. Thür. Hochfläche.	149.	Willrode	—	3.	32		188.	Neustadt a/R.*	801	3.	36	226.	Dessau	62	2.	24	
	150.	Stedten	—	3.	37		189.	Gr. Breitenbach	630	2.	44						
	151.	Molsdorf	—	4.	13		190.	Oberhain	584	3.	35	38. Östliche Elb- Niederung.	227.	Mühlberg a/E.	—	3.	38
	152.	Wandersleben	—	3.	15		191.	Katzhütte	434	3.	28	228.	Torgau	102	2.	36	
	153.	Friestedt	—	3.	36		192.	Neuhaus a/R.	806	3.	28	229.	Wittenberg	—	4.	9	
	154.	Bienstedt	—	4.	8	33. Frankenwald.	193.	Meura	528	3.	28	230.	Coswig	—	4.	33	
	155.	Illeben	—	4.	12		194.	Sonneberg	—	5.	26	231.	Burow	—	4.	30	
	156.	Gotha	—	4.	44		195.	Lehesten	—	5.	24	232.	Zerbst	—	3.	42	
	157.	Österbehriegen	—	3.	43		196.	Leutenberg	302	3.	35	233.	Badewitz	—	4.	11	
							197.	Bucha	461	3.	35	234.	Randau	—	4.	43	
26. Nordrand des Thür. Waldes.	158.	Saalfeld	—	3.	43	34. Saalthal.	198.	Jena	159	2.	44	235.	Pöthen	—	4.	11	
	159.	Rudolstadt	217	2.	35		199.	Camburg	—	4.	29	236.	Hohenzlatz	—	4.	41	
	160.	Blankenburg i/Th.	225	3.	44		200.	Naumburg	—	4.	36	237.	Görzke	—	4.	25	
	161.	Stadtilm	354	3.	35		201.	Weißenfels	—	3.	42	238.	Ringelsdorf	—	4.	18	
	162.	Ilmenau	—	4.	37							239.	Niegripp	—	4.	16	
	163.	Arnstadt	287	2.	38	35. Saalplatte.	202.	Wetzdorf	—	4.	29	240.	Fienerode	35	4.	43	
	164.	Crawinkel	—	4.	23		203.	Schkölen	—	4.	44	241.	Genthin	—	4.	39	
											39. Havel-Niede- rung.	242.	Bergzow	—	4.	22	
												243.	Parey a/Elbe	—	5.	42	
												244.	Ferchland	—	4.	43	
												245.	Jerichow	—	3.	41	
												246.	Hohenbellin	—	4.	4	
												247.	Brandenburg a. d. Havel	—	4.	32	

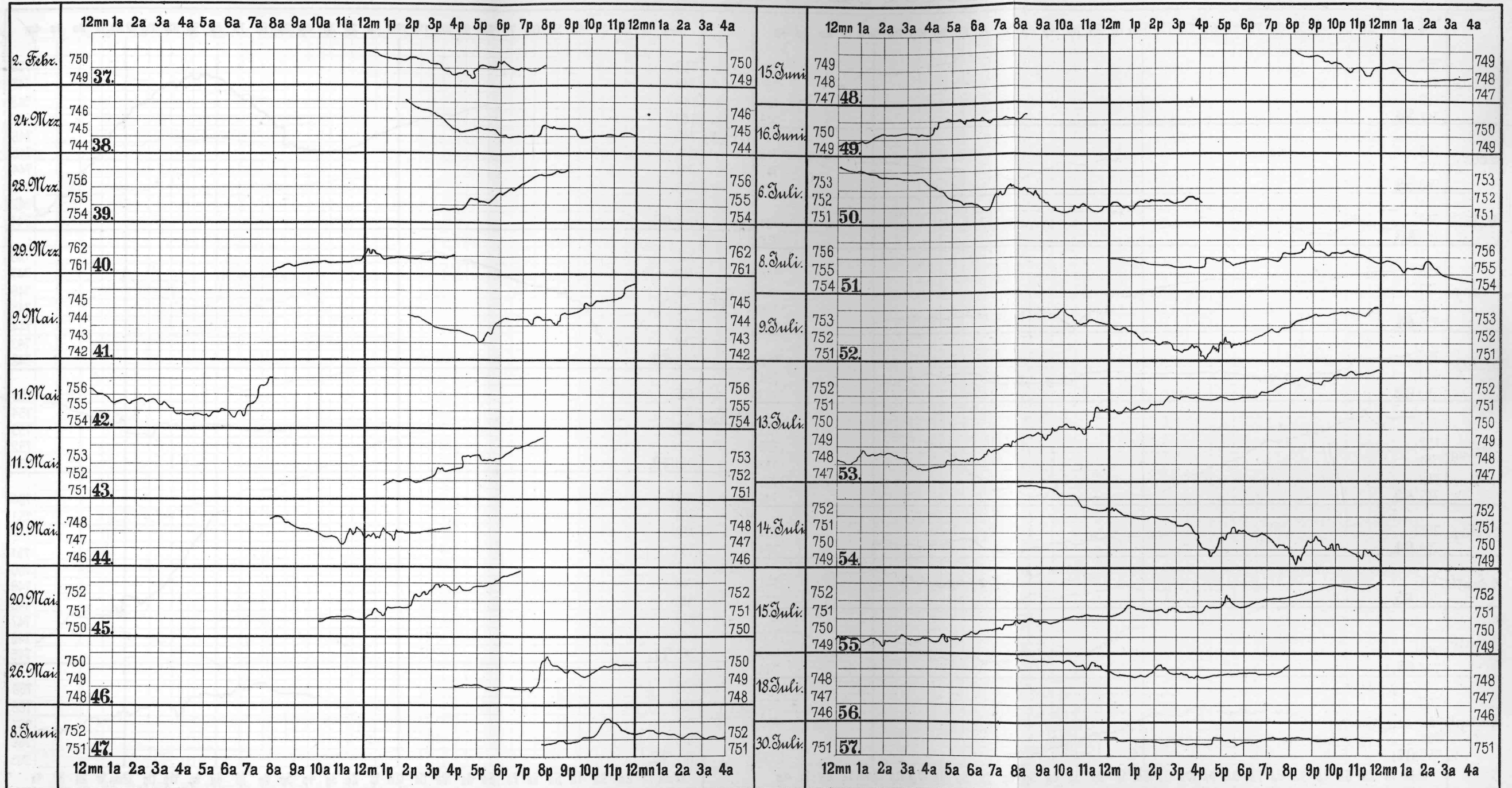
Gewittercurven im Jahre 1881 u. 1882.



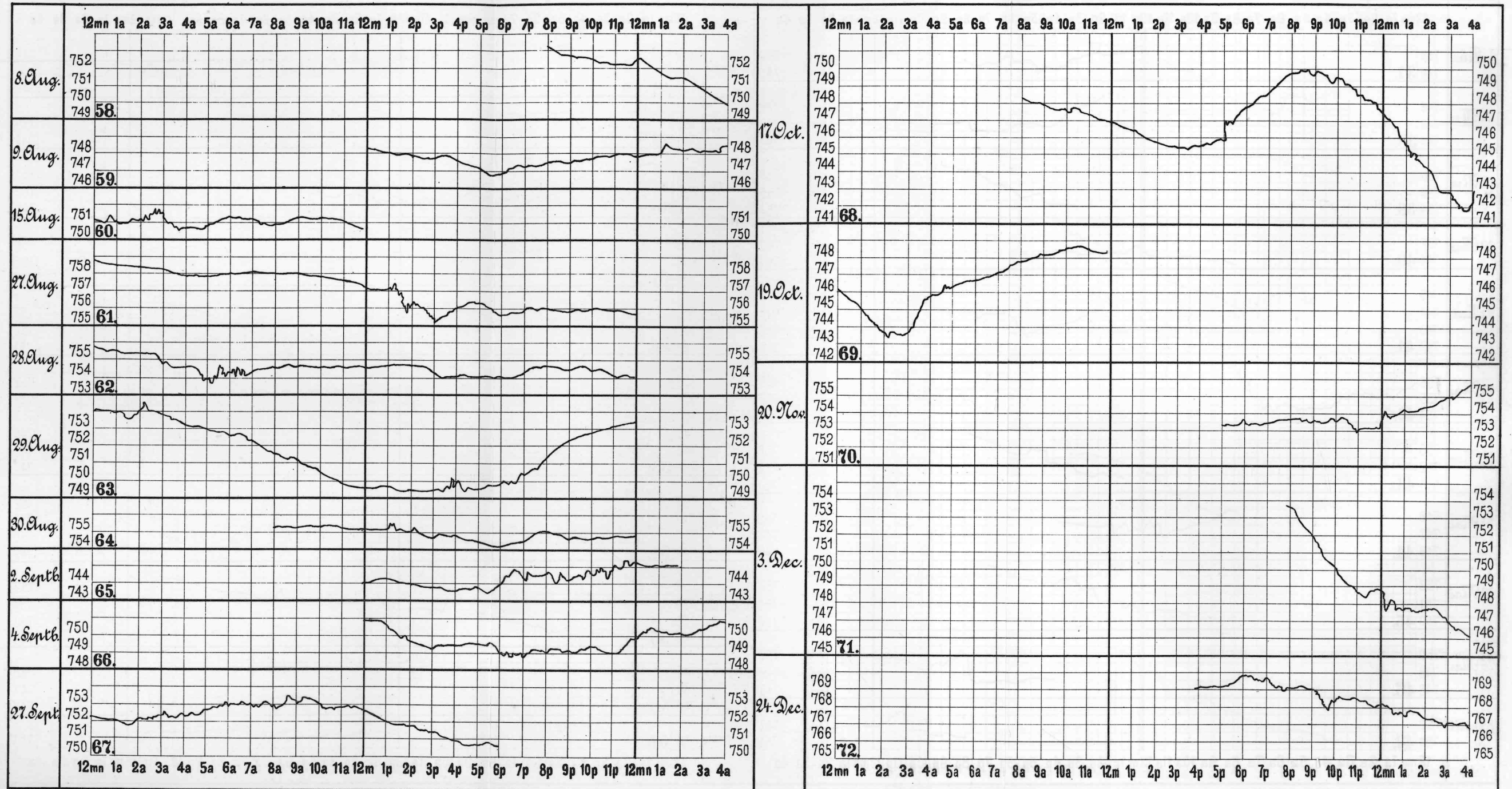
Gewittercurven im Jahre 1882.



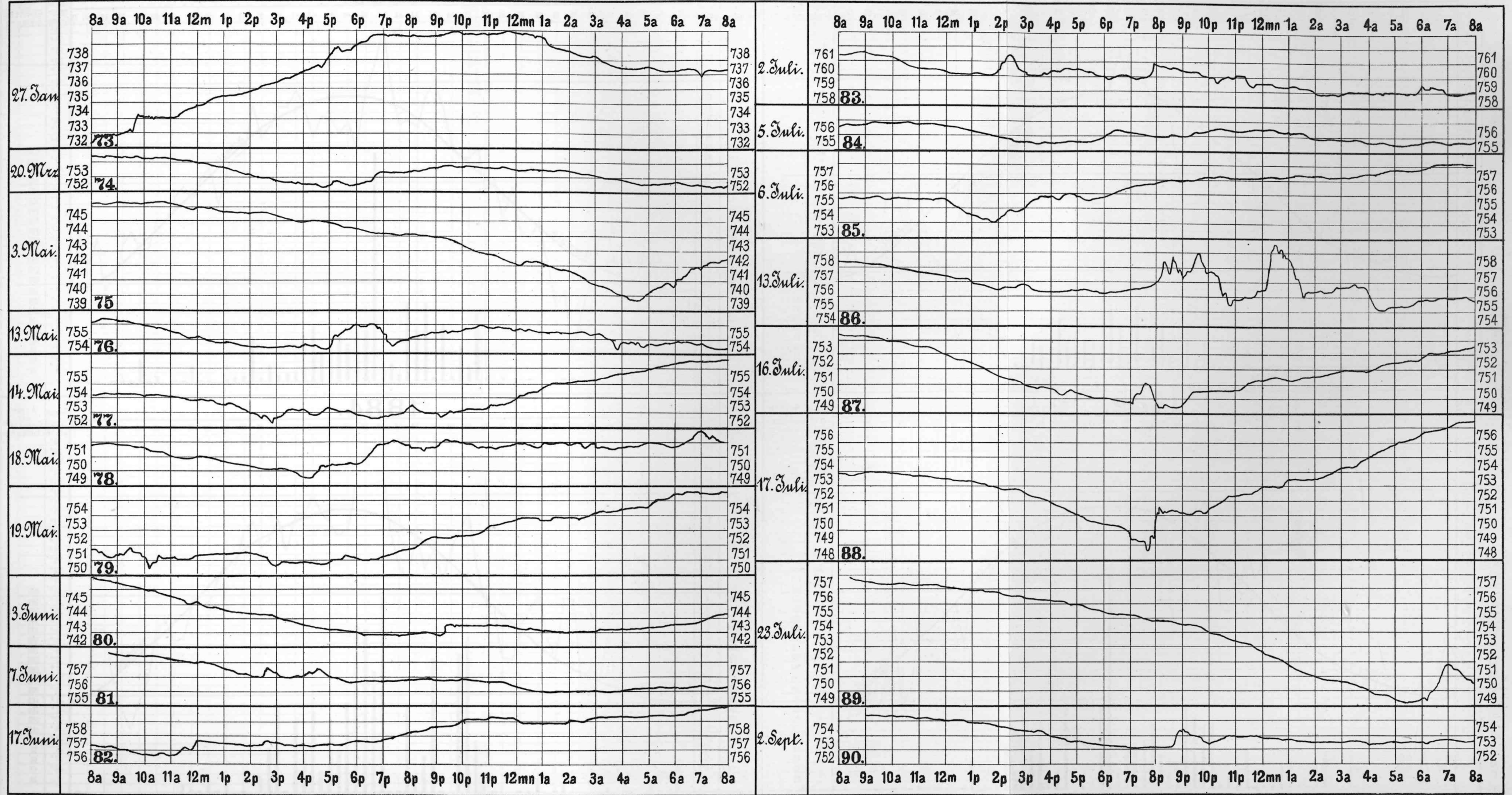
Gewittercurven im Jahre 1883.



Gewittercurven im Jahre 1883.

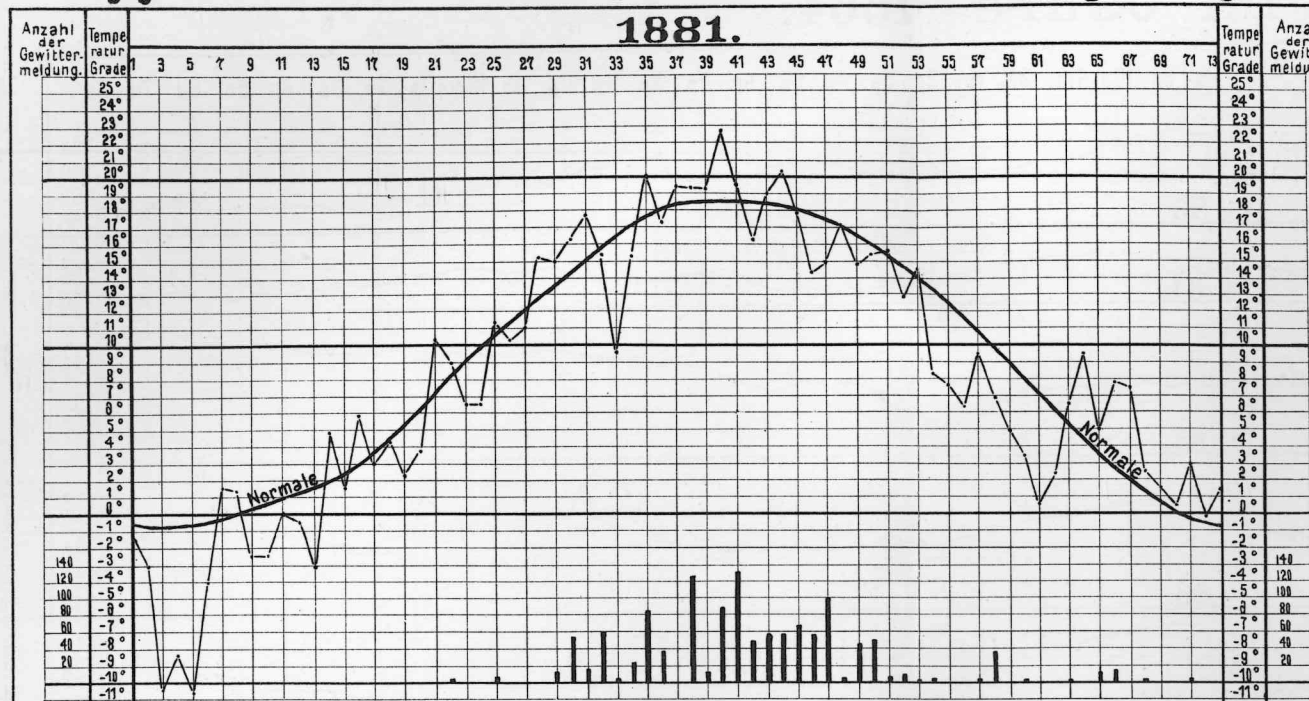


Gewittercurven im Jahre 1884.

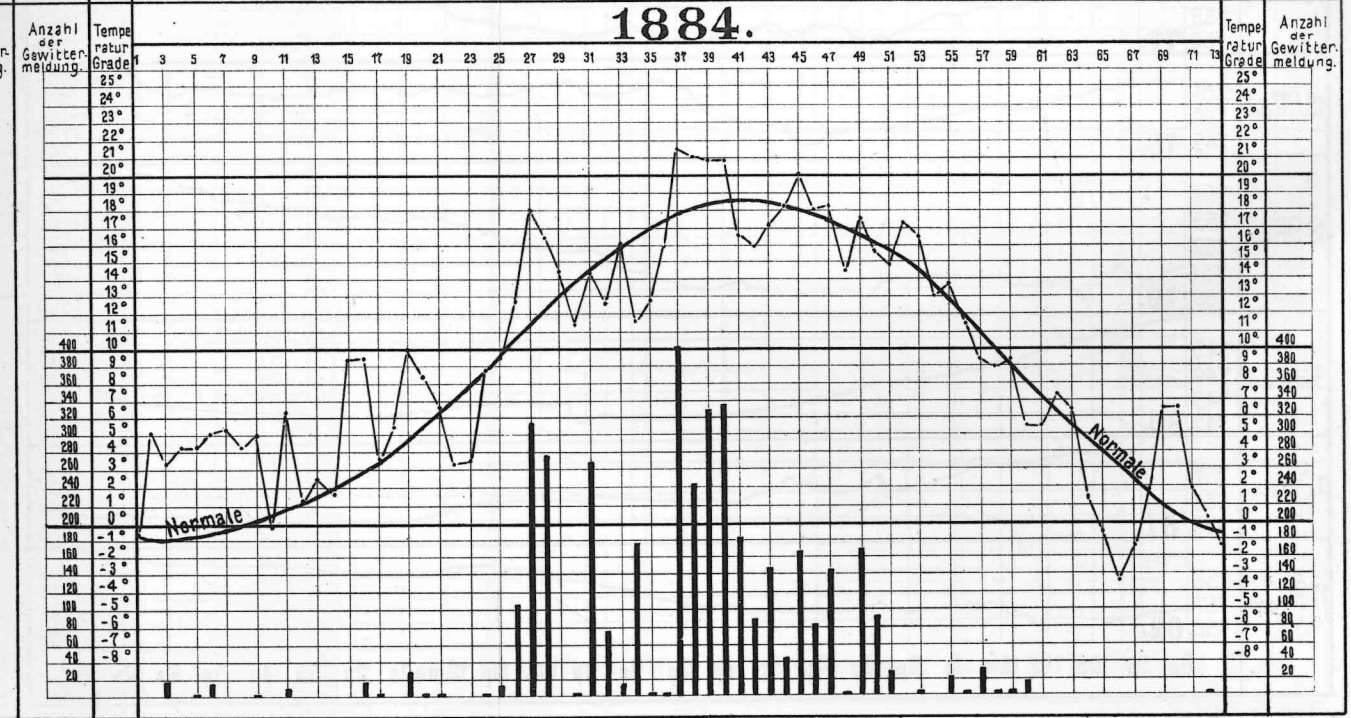
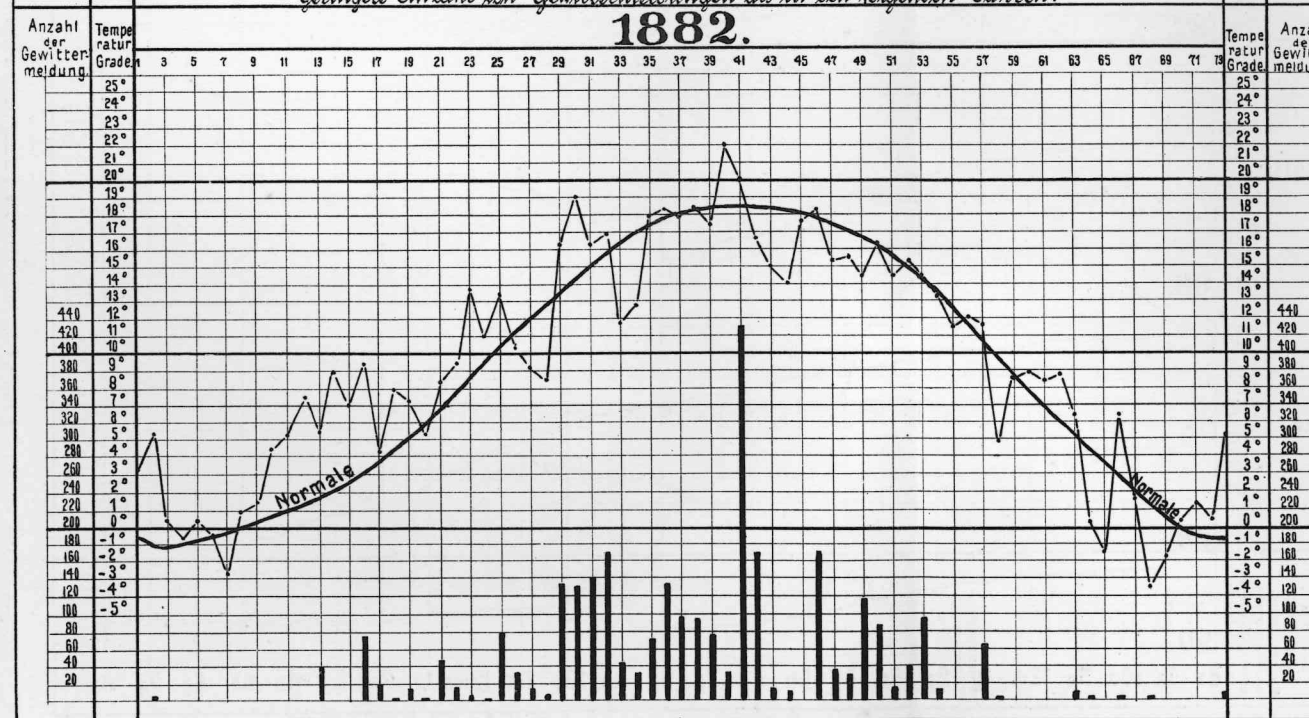
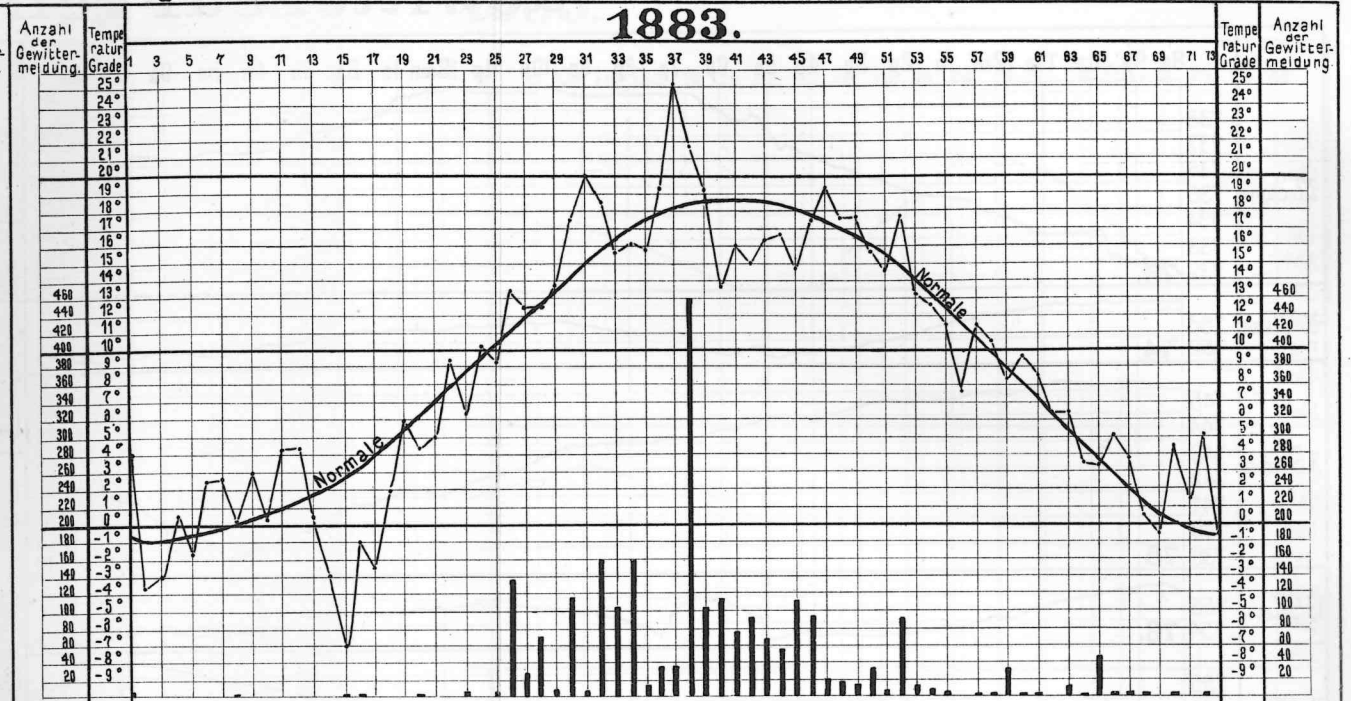


Lith. Anst. v. Th. Rohde, Halle a/S.

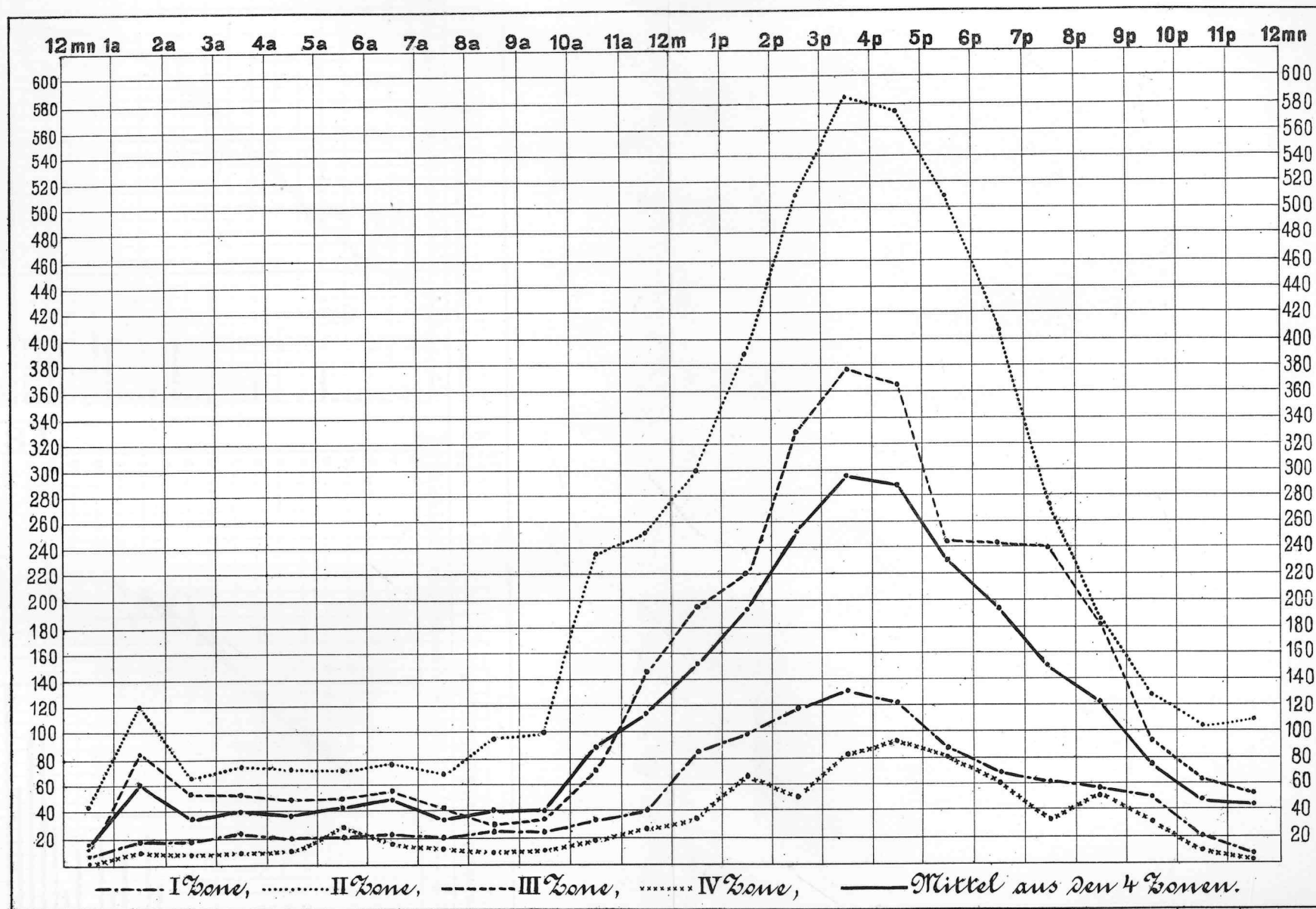
Fünftägige Wärmemittel und Temperatur-Normale für Magdeburg in Verbindung mit der Anzahl der Gewittermeldungen in Mitteldeutschland.



Geringere Anzahl von Gewittermeldungen als in den folgenden Jahren.



Anzahl der für die einzelnen Tagestunden eingelaufenen Meldungen über den Ausbruch von Gewittern.
1881-1884.



Karte der in den Jahren 1874 bis incl. 1884 in Mittel-Deutschland verhagelten Ortschaften
ausgedrückt in Procenten der in den einzelnen Kreisen vorhandenen Ortschaften.

□ 0-10%; □ 10-20%; □ 20-40%; □ 40-60%; □ 60-80%; □ 80-100%.



Die Ziffern geben die wirklichen Procent-Zahlen an.

Lith. u. Druck. v. Hermann Springer, Leipzig.