

I

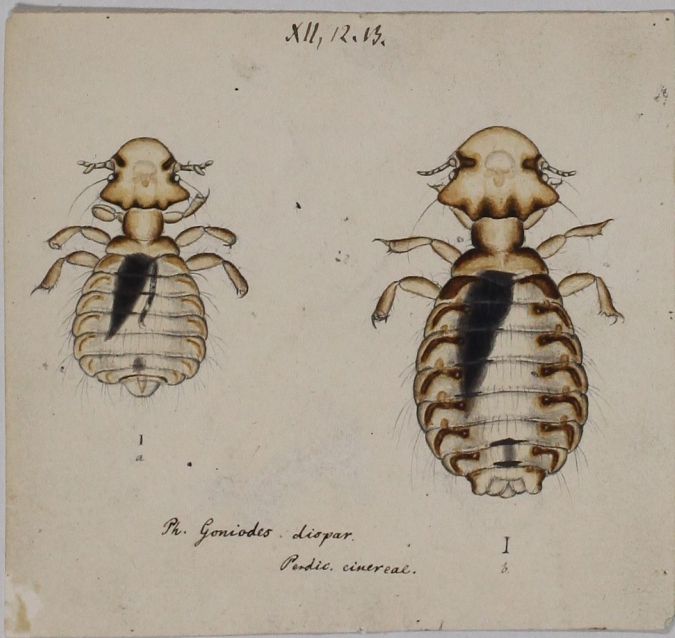
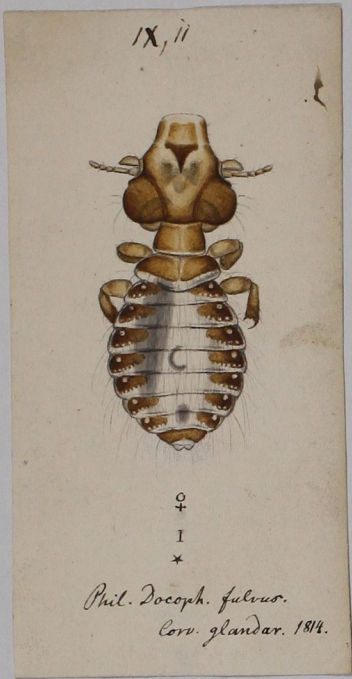
RAR B 273 (Jll. 1)

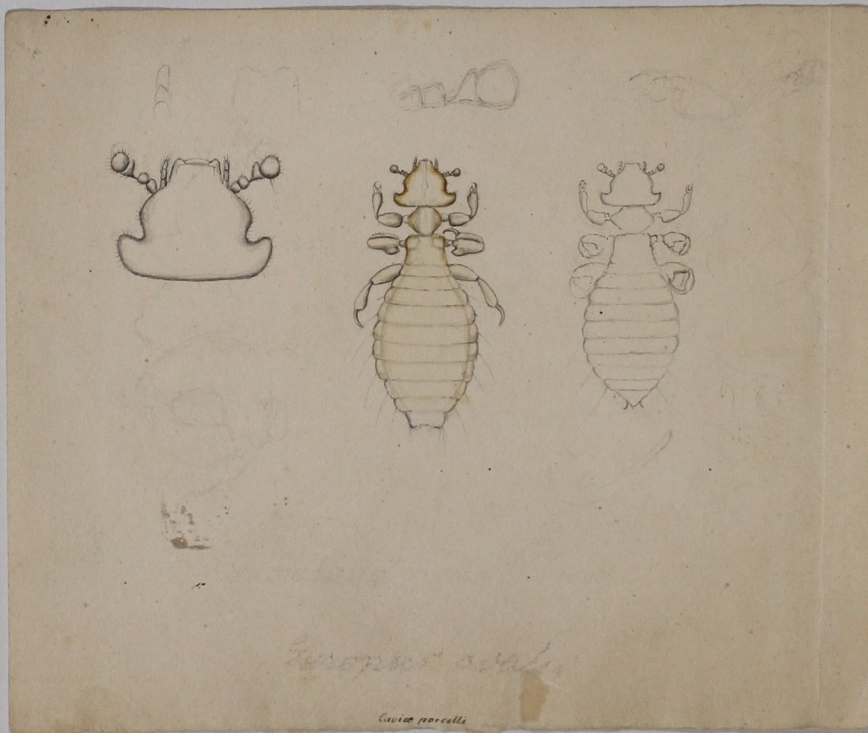
ULB Halle 3/7
000 065 692



An







Ueberblick über das SYSTEM der MALLOPHAGA

nach NITZSCH 1818

nach neueren Autoren

ERSTE Familie (unbenannt)
(Philopteridae Burmeister 1838)

UORDN. Philopterida (Burm.) Agassiz 1855
(Ischnocera Kellogg 1896)

I. GATTUNG Philoapterus

I. UEBERFAM. Nirmoidea Keler 1938

1. Untergatt. Docophorus

FAM. Docophoridae Mjöberg 1910

2. Untergatt. Nirmus

FAM. Nirmidae Mjöberg 1910

3. Untergatt. Lipeurus

FAM. Lipeuridae Mjöberg 1910

FAM. Esthiopteridae (Harrison 1916)

4. Untergatt. Goniodes

FAM. Gonioididae Mjöberg 1910

FAM. Heptapsogastridae Carriker 1936
u. a.

II. GATTUNG Trichodectes
ohne weitere Einteilung

II. UEBERFAM. Trichodectoidea Keler 1938
einige noch strittige Familien

ZWEITE Familie (unbenannt)
(Liotheidae Burmeister 1838)

UORDN. Liotheida (Burm.) Agassiz 1855
(Amblycera Kellogg 1896)

I. GATTUNG Liotheum

I. UEBERFAM. Menoponoidea Keler 1938

1. Untergatt. Colpocephalum

FAM. Menoponidae

2. Untergatt. Menopon

3. Untergatt. Trinoton

4. Untergatt. Eureum

5. Untergatt. Laemobothrium

FAM. Laemobothriidae Mjöberg 1910

6. Untergatt. Physostomum

FAM. Physostomidae Mjöberg 1910

II. GATTUNG Gyropus
ohne weitere Einteilung

II. UEBERFAM. Gyropoidea Keler 1938

FAM. Gyropidae Kellogg 1896
(Südamerikanisch)

FAM. Boopidae Mjöberg 1910
(Australisch)



