



10 10 G







A u f l ö s u n g e n
der
Aufgaben zum Zifferrechnen
für
zahlreiche Schulen und einzelne Schüler.

V o n
E h r. G. S c h o l z.

Zweiter Heft.

— 00 —

Dritte verbesserte Auflage.

Halle, bei Eduard Anton,
und in Kommission bei dem Verfasser in Meise.

1830.

1710

1710

1710

1710

1710

1710

1710

1710

Vierter Abschnitt.

Erste Uebung.

I. Auflösen höherer Sorten in niedere.

1.

1) a) 113730 Silbergroschen; b) 1376010 Sgr.;
c) 118740 Sgr.; d) 1911750 Sgr. 2) a) 90984
gute Groschen; b) 1100808 Sgr.; c) 94992 Sgr.;
d) 1529400 Sgr.

2) a) 4549420 Dreipfennigstücke; b) 5504040;
c) 474960; d) 7647000.

3) a) 1364760 Pfennige; b) 16512120 Pfenn.;
c) 1424880 Pfenn.; d) 22941000 Pfenn.

4) a) 341190 Vierpfennigstücke.; b) 4128030;
c) 356220; d) 5735250.

5) 675 Sgr.; 270 Zweigroschenstücke.

6) 128160000 Pfenn.

7) 56850 Achtgroschenstücke.

8) 113700 Biergroschenstücke.

9) 227400 Zweigroschenstücke.

10) 1740 Thlr.

11) a) 4140 Scheffel; b) 44280 Schfl. c) 37884
Schfl.; d) 195360 Schfl.

Scholz Auflösungen. II.

1

- 12) a) 66240 M^gen; b) 708480 M^g.; c) 606144 M^g.; d) 3125760 M^g.
- 13) a) 264960 M^gel; b) 2833920 M^gel; c) 2424576 M^gel; d) 12503040 M^gel.
- 14) a) 8312 M^ltr.; b) 99744 Schfl. c) 1595904 M^g.; d) 6383616 M^gl.
- 15) a) 33248 Schfl. Korn; b) 8312 Schfl. Gerste; c) 24936 Schfl. Weizen; d) 33248 Schfl. Hafer.
- 16) a) 1) 192 Orh^oft, 2) 1152 Anker, 3) 2304 Eimer, 4) 184320 Quart.
 b) 1) 864 Orh^oft, 2) 5184 Anker, 3) 10368 Eimer, 4) 829440 Quart.
 c) 1) 1360 Orh^oft, 2) 8160 Anker, 3) 16320 Eimer, 4) 1305600 Quart.
 d) 1) 20160 Orh^oft, 2) 120960 Anker; 3) 241920 Eimer, 4) 19353600 Quart.
- 17) 11035200 Geviert Ruthen.
- 18) a) 1) 17496 T^ucher, 2) 559872 Ellen.
 b) 1) 59244 T^ucher, 2) 1895808 Ellen.
 c) 1) 98928 T^ucher, 2) 3165696 Ellen.
 d) 1) 41628 T^ucher, 2) 1332096 Ellen.
- 19) a) 2836890 M^orgen; b) 510640200 Ruthen.
 a) 492600 M^orgen; b) 88668000 Ruthen.
 a) 612210 M^orgen; b) 1101978 Ruthen.
 a) 6524070 M^orgen; b) 1174332600 Ruthen.
 a) 10694370 M^orgen; b) 1924986600 Ruthen.
- 20) 1) Einzeln; a) 8640000 Fu^ß; b) 19080000 Fu^ß;
 c) 15384000 Fu^ß.
 2) Zusammen: 43104000 Fu^ß.
- 21) a) 1007040 St^uck. b) 4028160 Str^uhn.)
 12449400 — 49797600 —
 1876440 — 7505760 —
 3097920 — 12391680 —
 2443260 — 9773040 —
-
- zuf. 20874060 St^uck.; zuf. 83596240 Str^uhn.



c) 12084480 Zäsp.	d) 241689600 Geb.
149892800 —	2987856000 —
22517280 —	450345600 —
37175040 —	743500800 —
29319120 —	586382400 —

zus. 250488720 Zäsp.; zus. 5009774400 Geb.

e) 4833792000 Fab.	f) 19335168000 Ell.
59757120000 —	239028480000 —
9006912000 —	36027648000 —
14870016000 —	59480064000 —
11727648000 —	46910592000 —

zus. 100195488000 Fab.; zus. 400783952000 Ellen.

22) 21864 Monate, 665030 Tage, 94744 Wochen, 15960720 Stunden, 957643200 Minuten.

23) 3644 Halbjahre, 5466 Dritteljahre, 7288 Vierteljahre.

24) 1) Zusammengenommen: 71020 Rieß, 1420400 Buch, 35510000 Bogen. 2) Einzeln: 43560 Rieß, 871200 Buch, 21780000 Bogen Druckpapier, 27460 Rieß, 549200 Buch, 13180800 Bogen Schreibpapier.

25) 1) a) 1824 Decher; b) 8024 Decher; c) 15124 Decher. 2) a) 18240 Stück; b) 80240 Stück; c) 151240 Stück.

26) 16296 Ellen Länge.

27) 568370 Pfd.; 1695980 Pfd.; 10309640 Pfd.; 13666070 Pfd. preußisch.

28) 682044 Pfd., 2035176 Pfd., 12371568 Pfd., 16399284 Pfd. schlesisch.

29) a) 13800 Stück Äpfel. b) 1200 Stck. Äpfel.
 10200 Stck. Birnen. 600 St. Birnen.

zus. 24000|Stück zus. |1800 Stück.

c) 300 Stück Äpfel.
 360 St. Birnen.

zus. 660 Stück.

30) a) 920 Mandel Aepfel. b) 80 Mdl. Aepf.
 680 — Birnen. 40 — Birn.

zus. 1600 Mandel. zus. 120 Mandel.

 c) 20 Mdl. Aepfel.
 24 — Birnen.

zus. 44 Mandel.

31) 4366 Sgr.

32) a) 148704 Sgr., 1784448 Pf.;
 b) 436888 Sgr., 5242656 Pf.;
 c) 587247 Sgr., 7046964 Pf.;
 d) 14051188 Sgr., 168614256 Pf.

33) a) 10428 Sgr., 125136 Pf.;
 b) 47535 Sgr., 570420 Pf.;
 c) 107879 Sgr., 1294548 Pf.

34) a) 4365 Sgr., 52389 Pf.;
 b) 104604 Sgr., 1255258 Pf.;
 c) 286290 Sgr.; 3435491 Pf.;

35) 8877 Stück.

36) a) 20745 Stück, 82980 Stráhn;
 b) 30918 Stück, 123675 Stráhn;
 c) 104736 Stück, 418946 Stráhn;
 d) 140716 Stück, 562867 Stráhn;
 e) 66875 Stück, 267500 Stráhn;
 f) 308626 Stück, 1234506 Stráhn;
 g) 53580 Stück, 214323 Stráhn;
 h) 345720 Stück, 1382880 Stráhn;

37) a) 10080 Zaspeln, 201600 Gebind;
 b) 24948 Zaspeln, 498960 Gebind;
 c) 84105 Zaspeln, 1682100 Gebind;
 d) 272887 Zaspeln, 5457740 Gebind;
 e) 3702963 Zaspeln, 74059260 Gebind;
 f) 65520 Zaspeln, 1310418 Gebind.

38) a) 4032000 Faden; b) 9979200 Faden,

c) 33642000 Faden; d) 109154800 Faden; e)
1481185200 Faden; f) 26208360 Faden.

39) a) 2083 Schfl.; b) 861 Schfl.; c) 5278 Schfl.

40) a) 2204 Schfl., 35264 Mß.

b) 4607 Schfl., 73727 Mß.;

c) 5830 Schfl., 93280 Mß.;

d) 15228 Mß.;

e) 5256 Schfl., 84110 Mß.;

f) 17769 Schfl. 284313 Mß.

41) a) 141056 Mäßel; b) 294908 Mäßel;
c) 373120 Mßl.; d) 60912 Mßl.; e) 336440
Mßl.; f) 1137252 Mßl.

42) a) 4989 Pfd.; b) 9615 Pfd.; c) 12860
Pfd.; d) 43426 Pfd.

43) a) 10468 Pfd., 334985 Loth;

b) 8360 Pfd., 267550 Loth;

c) 213824 Pfd., 6842368 Loth;

d) 349335 Pfd., 11178728 Loth;

e) 127042 Pfd., 4065373 Loth.

44) a) 1339940 Quentchen; b) 1070200 Qtch.;

c) 27369472 Qtch.; d) 44714912 Qtch.; e)

16261492 Qtch.

45) a) 158 Rieß, 3179 Buch, 76314 Bogen;

b) 359 Rieß, 7180 Buch, 172320 Bogen;

c) 1650 Rieß, 33024 Buch, 792576 Bogen;

d) 9450 Rieß, 189023 Buch, 4536552 Bog.;

46) a) 144 Monate, 576 Wochen, 4032 Tage,
96768 Stunden.

b) 304 Monate, 1216 Wochen, 8512 Tage,
204288 Stunden;

c) 432 Monate, 1776 Wochen, 12438 Tage,
298512 Stunden.

d) 1898 Monate, 7594 Wochen, 53159 Tage,
1275836 Stunden.

e) 1728 Monate, 6912 Wochen, 48384 Tage,
1161235 Stunden.

f) 2592 Monate, 11232 Wochen, 78984 Tage,
1895635 Stunden.

47) a) 1152 Zoll; b) 3564 Zoll.

2.

1) a) 18 Egr.; b) 20 Egr.; c) 21 Egr.; d) 14
Egr.; e) 16 Egr.; f) 12 Egr.

2) a) 15 Egr.; b) 20 Egr.; c) 25 Egr.; d) 21
Egr.; e) 26 Egr.

3) a) 30 Kreuzer; b) 40 Kr.; c) 45 Kr.; d) 48 Kr.;
e) 50 Kr.; f) 36 Kr.; g) 54 Kr.; h) 55 Kr.; i) 52 Kr.;
k) 8 Kr.; l) 51 Kr.; m) 46 Kr.; n) 47 Kr.

4) a) 6 Egr.; b) 8 Egr.

5) a) 6 Denar; b) 8 D.; c) 9 D.; d) 10 D.

6) 2 Egr. 8 Egr.

7) 4 Egr. 19 $\frac{1}{2}$ Egr.

8) 63 Egr.

9) a) 8 Zoll; b) 10 Z.; c) 6 Z.; d) 9 Z.

10) a) 6 Fuß; b) 8 F.; c) 9 F.; d) 10 F.

11) a) 8 Mß.; b) 12 Mß.; c) 10 Mß.

12) a) 6 Eßfl.; b) 9 Eßfl.; c) 10 Eßfl.; d)
8 Eßfl.

13) a) 12; b) 16; c) 18; d) 20; e) 15;
f) 22 Eßfl.

14) a) 24; b) 28; c) 16; d) 30 Loth.

15) a) 55; b) 82 $\frac{1}{2}$; c) 88; d) 91 $\frac{2}{3}$; e) 77; f) 104 $\frac{1}{2}$;
g) 107 $\frac{4}{7}$ Pfd.

16) a) 66; b) 88; c) 99; d) 110; e) 84; f) 77;
g) 30; h) 42; i) 80; k) 75; l) 50 Pfd.

17) a) 10; b) 15; c) 16; d) 14 Buch.

18) a) 14 Egr. 4 $\frac{2}{3}$ Pf.; b) 18 Egr. 8 Pf.;
c) 22 Egr. 11 $\frac{1}{3}$ Pf.; d) 7 Egr. 1 $\frac{2}{3}$ Pf.; e) 5 Egr.
5 $\frac{1}{3}$ Pf.; f) 12 Egr. 6 $\frac{2}{3}$ Pf.

19) a) 12 Egr.; b) 8 Egr. 6⁹ Pf.; c) 15 Egr. 8⁴ Pf.; d) 28 Egr. 1² Pf.; e) 28 Egr. 4 Pf.; f) 21 Egr. 7² Pf.; g) 18 Egr. 2⁷ Pf.; h) 13 Egr. 5² Pf.

20) a) 2 Ehlr. 2² Egr.; b) 2 Ehlr. 9 Egr.; c) 2 Ehlr. 15¹ Egr.; d) 2 Ehlr. 16 Egr.; e) 1 Ehlr. 20¹ Egr.; f) 2 Ehlr. 19² Egr.

21) a) 4 Ehlr. 6² Egr.; b) 4 Ehlr. 16¹ Egr.; c) 2 Ehlr. 14⁴ Egr.; d) 5 Ehlr. 1⁰ Egr.; e) 4 Ehlr. 8² Egr.; f) 5 Ehlr. 4⁰ Egr.; g) 4 Ehlr. 18⁰ Egr.

22) a) 10 Mß. 2² Maßel; b) 9 Mß. 1¹ Maßel. c) 11 Mß. 1⁵ Maßel.; d) 13 Mß. 1¹ Maßel.; e) 13 Mß. 3⁷ Maßel.; f) 12 Mß. 2² Maßel.

23) a) 30 Loth 3¹ Quentchen; b) 16 Loth 2¹ Quentch.; c) 30 Loth; d) 29 Loth 3⁵ Quentch.; e) 17 Loth 3¹ Quentch.; f) 11 Loth 2¹ Quentch.; g) 25 Loth 1¹ Quentch.; h) 17 Loth 2⁶ Quentch.; i) 29 Loth 2² Quentch.

24) a) 7¹ Zoll; b) 10¹; c) 6²; d) 11; e) 10⁴ Zoll.

25) a) 10 Fuß 6 Zoll; b) 9 Fuß 4 Zoll; c) 7 F. 2² Z.; d) 8. 10² Z.

26) a) 48 Pfd. 4 Loth; b) 67 Pfd. 22 Loth 8¹ Quentch.; c) 56 Pfd. 21 Loth 1¹ Quentch.; d) 93 Pfd. 28 Loth 3¹ Quentch.

27) a) 9 Pfd. 24 Loth 8¹ Quentch.; b) 13 Pfd. 6 Loth 1¹ Quentch.; c) 15 Pfd. 22 Loth 3¹ Quentch.; d) 17 Pfd. 11 Loth 3¹ Quentch.; e) 15 Pfd. 9 Loth 2² Quentch.

28) 3 Mandel 10 Stück, 2 Mdl. 12⁶ St., 2 Mdl. 12 St., 2 Mdl. 3² St., 3 Mdl. 9² St.

29) 6 Woch. 2¹ Tage, 7 Woch. 2¹ T., 11 W. 2⁷ T., 45 W. 2¹ T.

30) 5 Egr. 7¹ Pf., 11 Egr. 7¹ Pf., 11 Egr. 7¹ Pf., 21 Egr. 4¹ Pf., 19 Egr. 7¹ Pf., 18 Egr. 7¹ Pf.

31) 15 Pfd. 14 Loth $2\frac{3}{7}$ Quentch., 20 Pfd. 22 Loth $\frac{7^2}{1^2}$ Quentch., 19 Pfd. 10 Loth $2\frac{2}{3}$ Qsch., 15 Pfd. 1 Loth $2\frac{4}{9}$ Qsch., 9 Pfd. 14 Loth $3\frac{2}{3}$ Qsch., 15 Pfd. 22 Loth $3\frac{2}{3}$ Qsch.

32) 8 Schfl. 1 Mß. $1\frac{1}{3}$ Mäßl., 19 Schfl. 5 Mß. $2\frac{2}{3}$ Mäßl., 21 Schfl. 7 Mß. $3\frac{1}{3}$ Mäßl., 3 Schfl. 5 Mß. $2\frac{7}{9}$ Mäßl., 9 Schfl. 2 Mß. $2\frac{8}{9}$ Mäßl. 23 Schfl. 10 Mß. $\frac{5^2}{7^2}$ Mäßl., 5 Schfl. 2 Mß. $\frac{7}{9}$ Mäßl.

33) 51 Pfd. 10 Loth $2\frac{8}{7}$ Qsch.; 89 Pfd. 13 Loth $3\frac{9}{23}$ Qsch., 67 Pfd. 20 Loth $1\frac{4^3}{6^3}$ Qsch., 52 Pfd. 23 Loth $\frac{4}{7}$ Qsch., 14 Pfd. 4 Loth $3\frac{4^9}{5^{11}}$ Qsch.; 49 Pfd. 30 Loth $2\frac{2^6}{10^6}$ Qsch.

34) 8 Rieß 16 Buch 16 Bog., 9 R. 17 Buch $\frac{2^4}{6^7}$ Bog., 9 R. 13 Buch 8 Bog., 8 R. 14 Buch $18\frac{1^8}{10^3}$ Bog., 9 R. 17 Buch $10\frac{6}{13}$ Bog., 6 R. 3 Buch $17\frac{1^3}{4^3}$ Bog., 8 R. 18 Buch $6\frac{6}{7}$ Bogen.

35) a) $7\frac{4^7}{5^5}$ Zoll; b) $10\frac{1^4}{3^3}$ 3.; c) $6\frac{4^2}{7^3}$ 3.; d) $10\frac{7}{9}$ Zoll.

II. Zurückführen niederer Sorten auf höhere.

1.

1) a) $40\frac{1^2}{1^1}$ Doppelfriedrichsstück; b) $57\frac{1^3}{1^1}$ Doppelfrdchsst.; c) $269\frac{1}{1^1}$ Doppelfrdchsst.; d) $712\frac{8}{1^1}$ Doppelfrdchsst.

2) a) 186 Friedrichsstück; b) 916 Frdchsst.; c) 4151 Frdchsst.

3) a) 87; b) 185; c) 4964 Dukaten.

4) a) 35; b) 465; c) $379\frac{1}{10}$ Thlr.

5) a) 35; b) 465; c) 3791 Thlr.

6) a) 840 Ggr.; b) 11160 Ggr.; c) 90984 Ggr.

7) a) 67; b) 199; c) 7384 Gulden.

- 8) a) 98 Schock 40 Stück; b) 3615 Schock.
 9) a) 16; b) 987 Schock.
 10) 16784 Schock.
 11) a) 9 Schock 3 Stück 1 Strähn 1 Zaspel;
 b) 987 Schock 1 Stück 10 Geb.
 12) 235 Neben.
 13) a) 975 Schock; b) 4100 Schock.
 14) 3156 Fächer.
 15) a) 456 Zimmer; b) 936 Zimmer.
 16) 936 Zimmer.
 17) a) 963 Wspl.; b) 4156 Wspl.; c) 624853
 Wspl.; d) 22896 $\frac{1}{2}$ Wspl.
 18) a) 963 Wspl. b) 4156 Wspl.; c) 5144032
 Wspl. 1 Mltr. 9 Schfl.; d) 1023662 Wspl. 3 Schfl.;
 e) 2280776 Wspl. 1 Mltr. 6 Schfl.
 19) a) 4156 Wspl.; b) 19418756 Wspl. 1 Mltr.
 9 M $\frac{1}{2}$.; c) 2787873 Wspl. 7 Schfl. 9 M $\frac{1}{2}$.
 20) a) 963 Wspl.; b) 1062127 Wspl. 10 Schfl.
 4 M $\frac{1}{2}$.; c) 2224993 Wspl. 7 Schfl. 5 M $\frac{1}{2}$.
 21) 5167 Zentner.
 22) 4315 Zent.
 23) 122 Zent.
 24) 5167 Zent.
 25) 5178 Zent.
 26) 94 Zent.
 27) 84 Pfd. 12 Loth.
 28) a) 94 Pfd.; b) 5307 Pfd. 7 Loth; c) 728552
 Pfd. 16 Loth; d) 9645061 Pfd. 20 Loth 2 Qtz.
 29) a) 1356 Ballen; b) 1356 Ballen; c) 1356
 Ballen.
 30) a) 145 Jahr; b) 416 Jahr, c) 145 Jahr;
 d) 416 Jahr; e) 416 Jahr; f) 43 Jahr; g) 145
 Jahr; h) 416 Jahr; i) 43 Jahr; k) 117 Jahr;

220 Tage; l) 416 Jahr; m) 96 Jahr; n) 43 Jahr;
o) 117 Jahr 220 Tage; p) 43 Jahr; q) 117 Jahr
220 Tage; r) 416 Jahr.

31) 415 Schock.

32) 415 Schock.

33) a) 5416; b) 8576; c) 94563 Hufen.

34) a) 84 Klaster; b) 999 Klaster.

35) a) 145 Thlr. 16 Sgr.; b) 856476 Thlr.
27 Sgr.

36) a) 4956 Thlr. 24 Sgr.; b) 2335157 Thlr.
18 Sgr.

37) 347 Thlr. 18 Sgr.

38) 1584 Thlr. 15 Sgr.

39) 3595 Thlr. 29 Sgr.

40) 147 Schock 57 Stück.

41) 515 Schock 16 Stück 3 Strähn.

42) a) 185 Schock 16 Stück 3 Strähn 2 Zuck-
peln; b) 1114 Schock 35 Stück; c) 1714 Schock
35 Stück.

43) a) 91 Schock 18 Gebind; b) 91 Schock
18 Gebind.

44) a) 91 Wspl. 20 Schfl.; b) 91 Wspl. 20 Schfl.;
c) 191 Wspl. 23 Schfl. 15 Mß.; d) 242 Wspl.
22 Schfl.; e) 39 Wspl. 15 Schfl. 12 Mß.; f) 91 Wspl.
20 Schfl.; g) 191 Wspl. 23 Schfl. 15 Mß.; h) 242
Wspl. 22 Schfl.

45) 376 Ztr. 66 Pfund.

46) a) 116 Ztr. 100 Pfd.; b) 76 Ztr. 30
Loth; c) 1154 Ztr. 102 Pfd. 29 Loth; d) 1943
Ztr. 94 Pfd.

47) a) 15 Ballen 8 Rieß; b) 15 Ball. 8 Rieß
19 Buch 18 Bog.; c) 15 Ball. 8 Rieß 19 Buch;
d) 35 Ball. 9 Rieß; e) 165 Ball. 1 Rieß 4 Buch.

- 48) a) 8 Ruth.; b) 24 Ruth. 9 Fuß.
 49) 291 Jahr 4 Monate.
 50) 12432 Jahr 11 Mon. 2 Woch. (Man dividirt durch 4 und 12.)
 51) 4594 Jahre 5 Mon. 4 Tage.
 52) 466 J. 2 Woch. 6 Tag. 21 Stund. (Man dividirt durch 24, 7, 4 u. 12.)
 53) 174 Jahr 1 Mon. 4 Tag. 20 Stund. 22 Min.
 54) 216 Erdchst. 4 Thlr. 2 Sgr.
 55) 6583 Duk. 2 Thlr. 25 Sgr. 1 Pf.
 56) 561 Duk. 4 Sgr.
 57) 7 Erdchst. 1 Thlr. 1 Sgr. 1 Pf.

2.

- 1) $\frac{1}{3}$, $\frac{5}{12}$, $\frac{5}{24}$, $\frac{7}{24}$, $\frac{5}{8}$, $\frac{2}{3}$, $\frac{5}{6}$, $\frac{11}{12}$ Thlr.
 2) $\frac{2}{3}$, $\frac{3}{8}$, $\frac{1}{24}$, $\frac{7}{12}$, $\frac{10}{24}$, $\frac{7}{8}$, $\frac{23}{24}$, $\frac{13}{24}$, $\frac{1}{6}$, $\frac{1}{4}$, $\frac{1}{2}$, $\frac{17}{24}$ Thlr.
 3) $\frac{3}{4}$, $\frac{1}{2}$, $\frac{5}{12}$, $\frac{7}{12}$, $\frac{2}{3}$, $\frac{1}{3}$, $\frac{5}{6}$, $\frac{11}{12}$, $\frac{1}{6}$, $\frac{1}{4}$ Sgr.
 4) $\frac{1}{2}$, $\frac{3}{5}$, $\frac{4}{5}$, $\frac{3}{4}$, $\frac{9}{20}$, $\frac{7}{10}$, $\frac{1}{3}$, $\frac{9}{10}$, $\frac{10}{20}$, $\frac{17}{20}$, $\frac{13}{20}$, $\frac{11}{20}$, $\frac{2}{5}$, $\frac{7}{20}$, $\frac{3}{10}$ Gulden.
 5) $\frac{1}{4}$, $\frac{1}{2}$, $\frac{7}{10}$, $\frac{11}{10}$, $\frac{10}{12}$, $\frac{15}{10}$, $\frac{7}{8}$, $\frac{3}{8}$, $\frac{15}{32}$, $\frac{31}{32}$, $\frac{5}{10}$, $\frac{27}{32}$, $\frac{13}{10}$, $\frac{3}{4}$ Pfd.
 6) $\frac{3}{4}$, $\frac{1}{2}$, $\frac{1}{4}$ Loth.
 7) $\frac{2}{33}$, $\frac{2}{11}$, $\frac{3}{11}$, $\frac{13}{33}$, $\frac{21}{33}$, $\frac{10}{33}$, $\frac{26}{33}$, $\frac{31}{33}$, $\frac{37}{33}$, $\frac{81}{110}$, $\frac{7}{11}$, $\frac{60}{110}$, $\frac{9}{110}$, $\frac{53}{110}$ Stt.
 8) $\frac{3}{4}$, $\frac{5}{8}$, $\frac{1}{2}$, $\frac{21}{32}$, $\frac{3}{2}$, $\frac{5}{32}$, $\frac{15}{16}$, $\frac{20}{32}$, $\frac{13}{32}$, $\frac{17}{32}$, $\frac{9}{16}$, $\frac{25}{32}$, $\frac{23}{32}$ Pfd.
 9) $\frac{7}{12}$, $\frac{2}{3}$, $\frac{8}{15}$, $\frac{7}{6}$, $\frac{4}{15}$, $\frac{10}{6}$, $\frac{13}{6}$, $\frac{17}{15}$, $\frac{23}{30}$, $\frac{21}{30}$, $\frac{17}{30}$ Stunden.
 10) $\frac{5}{6}$, $\frac{3}{4}$, $\frac{1}{2}$, $\frac{2}{3}$, $\frac{7}{12}$, $\frac{5}{12}$, $\frac{1}{3}$ Ruth.

11) $\frac{1}{4}, \frac{5}{8}, \frac{11}{12}, \frac{1}{2}, \frac{2}{3}, \frac{3}{4}, \frac{7}{12}, \frac{5}{12}, \frac{1}{8}, \frac{1}{4}$
 $\frac{1}{3}$ Walter.

12) $\frac{1}{4}, \frac{15}{16}, \frac{11}{16}, \frac{5}{8}, \frac{9}{16}, \frac{7}{16}, \frac{4}{8}, \frac{1}{4}, \frac{5}{16}, \frac{13}{16}$
 $\frac{1}{2}, \frac{1}{8}$ Mß.

13) $\frac{5}{8}, \frac{5}{8}, \frac{7}{12}, \frac{2}{3}, \frac{3}{4}, \frac{7}{8}, \frac{11}{12}$ Wspl.

14) $\frac{1}{20}, \frac{1}{15}, \frac{1}{12}, \frac{1}{10}, \frac{2}{15}, \frac{3}{20}, \frac{1}{6}, \frac{1}{5}, \frac{1}{4},$
 $\frac{4}{15}, \frac{3}{10}, \frac{1}{3}, \frac{7}{20}, \frac{11}{30}, \frac{2}{5}, \frac{5}{12}, \frac{13}{30}, \frac{9}{20}, \frac{7}{15},$
 $\frac{1}{2}, \frac{1}{15}, \frac{1}{10}, \frac{7}{12}, \frac{2}{3}, \frac{37}{60}, \frac{1}{30}, \frac{39}{60}, \frac{13}{20}, \frac{5}{6}, \frac{3}{4},$
 $\frac{47}{60}, \frac{29}{60}$ Schock.

15) $\frac{1}{30}, \frac{7}{60}, \frac{11}{60}, \frac{13}{60}, \frac{7}{30}, \frac{17}{60}, \frac{19}{60}, \frac{23}{60}, \frac{49}{60},$
 $\frac{31}{60}, \frac{17}{30}, \frac{2}{3}, \frac{41}{60}, \frac{7}{10}, \frac{43}{60}, \frac{11}{15}, \frac{23}{30}, \frac{17}{20}, \frac{13}{15}, \frac{53}{60},$
 $\frac{9}{10}, \frac{11}{12}, \frac{14}{15}, \frac{19}{20}, \frac{59}{60}$ Schock.

16) $\frac{1}{3}, \frac{3}{10}, \frac{9}{10}, \frac{7}{15}, \frac{13}{15}, \frac{1}{2}, \frac{14}{15}, \frac{7}{10}, \frac{4}{5},$
 $\frac{17}{10}$ Hufen.

17) $\frac{10}{45}, \frac{23}{180}, \frac{7}{30}, \frac{5}{6}, \frac{44}{45}, \frac{37}{60}$ Morgen.

18) $\frac{1}{32}, \frac{5}{144}, \frac{1}{36}, \frac{11}{288}, \frac{1}{72}, \frac{7}{288}, \frac{5}{288}, \frac{1}{288},$
 $\frac{1}{90}, \frac{1}{144}, \frac{1}{48}$ Thlr.

19) $\frac{17}{144}, \frac{1}{8}, \frac{1}{16}, \frac{29}{48}, \frac{23}{72}, \frac{109}{144}, \frac{1}{2}, \frac{13}{36}, \frac{65}{72},$
 $\frac{91}{144}, \frac{53}{72}, \frac{35}{36}, \frac{83}{144}, \frac{37}{72}$ Ruth.

20) $\frac{5}{32}, \frac{11}{32}, \frac{33}{64}, \frac{45}{64}, \frac{61}{64}, \frac{21}{64}, \frac{11}{16}, \frac{9}{16}, \frac{23}{32},$
 $\frac{1}{4}, \frac{11}{64}$ Schfl.

21) a) $\frac{1}{128}, \frac{9}{128}, \frac{1}{8}, \frac{41}{64}, \frac{45}{128}, \frac{61}{128}$ Pfd.

b) $\frac{2}{2816}, \frac{9}{2816}, \frac{1}{176}, \frac{41}{1408}, \frac{45}{2816}, \frac{61}{2816}$
 Stein.

c) $\frac{1}{14080}, \frac{9}{14080}, \frac{1}{880}, \frac{41}{7040}, \frac{9}{2816},$
 $\frac{61}{14080}$ Stnr.

22) $\frac{3}{64}, \frac{5}{182}, \frac{7}{64}, \frac{67}{384}, \frac{5}{16}, \frac{35}{64}, \frac{13}{48}, \frac{23}{96}, \frac{181}{384},$
 $\frac{7}{12}$ Wspl.

23) $\frac{25}{64}, \frac{31}{128}, \frac{39}{64}, \frac{105}{128}, \frac{39}{128}$ Pfund.

24) $\frac{1}{8}, \frac{73}{160}, \frac{89}{240}, \frac{123}{480}, \frac{11}{15}, \frac{13}{15}$ Meß.

- 25) $\frac{7}{32}$, $\frac{295}{768}$, $\frac{131}{230}$, $\frac{557}{768}$, $\frac{650}{768}$, $\frac{382}{384}$ Schles. Stein.
 26) $\frac{9}{16}$, $\frac{65}{72}$, $\frac{95}{288}$, $\frac{197}{144}$, $\frac{235}{288}$, $\frac{37}{18}$ Thlr.
 27) $\frac{53}{72}$, $\frac{23}{36}$, $\frac{95}{144}$, $\frac{59}{72}$, $\frac{25}{48}$, $\frac{199}{144}$, $\frac{41}{74}$ Ruthen.
 28) $\frac{19}{26}$, $\frac{13}{26}$, $\frac{9}{26}$, $\frac{8}{13}$, $\frac{11}{13}$, $\frac{7}{12}$ Schock.

29) $\frac{7}{256}$, $\frac{5}{128}$, $\frac{1}{32}$, $\frac{3}{128}$ Pfund.

30) $\frac{23}{414}$, $\frac{1}{54}$, $\frac{1}{128}$, $\frac{10}{384}$ Ruche.

31) $\frac{265}{1824}$, $\frac{11}{270}$, $\frac{25}{864}$, $\frac{13}{504}$ Thlr.

32) $\frac{43}{1296}$, $\frac{199}{864}$, $\frac{17}{3604}$, $\frac{23}{912}$ Ggr.

33) a) $\frac{15}{2158}$ Znr., $\frac{75}{2158}$ Stein; b) $\frac{7}{803}$ Znr.,
 $\frac{30}{803}$ Stein; c) $\frac{9}{968}$ Znr., $\frac{15}{968}$ Stein; d) $\frac{10}{1133}$
 Znr., $\frac{10}{1133}$ St.

34) a) $\frac{5}{4896}$; b) $\frac{31}{27648}$; c) $\frac{41}{21600}$; d) $\frac{65}{22464}$;
 e) $\frac{97}{31392}$ Thlr.

35) $\frac{1}{11440}$, $\frac{5}{23144}$, $\frac{9}{376640}$, $\frac{13}{9460}$ Znr.

36) a) $\frac{7}{288}$ Schfl., $\frac{7}{3456}$ Wlter., $\frac{7}{8912}$ Wspl.

b) $\frac{1}{184}$ Schfl., $\frac{1}{2208}$ Wlter., $\frac{1}{4416}$ Wspl.

c) $\frac{1}{896}$ Schfl., $\frac{1}{10652}$ Wlter., $\frac{1}{21504}$ Wspl.

d) $\frac{1}{308}$ Schfl., $\frac{1}{1232}$ Wlter., $\frac{1}{2464}$ Wspl.

37) $\frac{7}{20}$ Thlr.

38) $\frac{1}{32}$ Schfl.

39) $\frac{1}{134}$ Stein.

40) a) $\frac{7}{1408}$ Ztr.; b) $\frac{67}{14080}$ Znr.; c) $\frac{133}{120}$ Ztr.

d) $\frac{11}{15}$ Ztr.

41) $\frac{49}{240}$, $\frac{71}{240}$, $\frac{67}{120}$, $\frac{767}{960}$, $\frac{371}{240}$ Schock.

42) $6\frac{70}{135}$ Thlr.

43) $8\frac{527}{76}$ Ruthen.

44) $18\frac{763}{768}$ Wspl.

45) $15\frac{27767}{12640}$ Znr.

46) $3688\frac{1}{4}$ Pf.; $307\frac{17}{48}$ Ggr.; $12\frac{920}{1132}$ Thlr.

- 47) $12930\frac{2}{3}$ Pf., $1077\frac{1}{2}$ Ggr., $44\frac{20}{8}$ Thlr.
 48) $26627\frac{3}{4}$ Pf., $2218\frac{2}{5}$ Ggr., $92\frac{1}{3}\frac{5}{4}$ Thlr.
 49) $270066\frac{5}{8}$ Vth., $8439\frac{1}{2}\frac{3}{2}$ Pfd., $76\frac{1}{2}\frac{1}{2}\frac{1}{2}$ R. r.
 50) (Siehe die Anweisung.)

III. Verwandeln gleichartiger ungleichnamiger Sorten in einander.

- 1) a) $18\frac{1}{4}$ Ggr.; b) $22\frac{1}{2}$; c) $28\frac{1}{4}$; d) $13\frac{3}{4}$ Ggr.
 2) a) $21\frac{1}{2}$; b) $20\frac{1}{2}$ Ggr.; c) $19\frac{1}{2}$ Ggr.
 3) a) 114 Gulden; b) $694\frac{1}{2}$ Gulden; c) $367\frac{1}{2}$ Gulden.
 4) a) 544 Thlr.; b) $2330\frac{2}{3}$ Thlr.; c) 356 Thlr.
 5) a) $39\frac{1}{2}$ Thlr. b) 3980 Thlr.; c) $665\frac{1}{2}$ Thlr.;
 d) 328 Thlr.
 6) a) 16820 schles. Thlr.; b) $11932\frac{1}{2}$ schles. Thlr.
 c) $116\frac{1}{4}$ schles. Thlr.
 7) $4147\frac{1}{2}$ Guld.
 8) 688 Thlr.
 9) 2817 Speziesthlr.
 10) $517\frac{1}{2}$ Thlr.
 11) $365\frac{1}{2}$ Laubthlr.
 12) 80 Gulden, $43\frac{1}{2}$ Guld., $484\frac{1}{2}$ Guld. Konventionsgeld.
 13) $139\frac{1}{2}$, $27\frac{1}{2}$, $2536\frac{1}{4}$, $40\frac{1}{2}$ Guld. rheinisch.
 14) 171 fl. $25\frac{1}{2}$ Kreuzer.
 15) a) 25 Erdchest. 2 Thlr. 22 Ggr. ($\frac{2}{3}$ Erdchest.)
 b) 19 Erdchest. 4 Thlr. 18 Ggr. ($\frac{2}{4}$ Erdchest.)
 c) 70 Erdchest. 5 Thlr. $\frac{8}{7}$ Erdchest.)

- d) 53 Erdchößstück 1 Thaler 18 Ggr. ($\frac{2}{7}$ Frie-
drichsstück.)
- 16) a) $524\frac{1}{6}$ Duf.; b) $37\frac{3}{8}$ Duf.; c) $672\frac{1}{2}$ Duf.;
d) 1445 Duf.
- 17) a) $2307\frac{2}{3}$; b) $809\frac{8}{3}$; c) $39\frac{8}{3}$; d) $2046\frac{4}{3}$
Dufaten.
- 18) a) $858\frac{2}{3}$ Erdchößst.; b) $191\frac{1}{3}$ Erdchößst.; c)
 $1212\frac{2}{3}$ Erdchößst.; d) $21\frac{1}{3}$ Erdchößst.
- 19) a) $19920\frac{4}{9}$; b) $143\frac{5}{9}$; c) $211\frac{1}{9}$ Laubthlr.
- 20) a) 21; b) $68\frac{2}{3}$; c) $211\frac{2}{3}$; d) 140 Thlr. pr.
Kurant.
- 21) 63 Thlr. Münze.
- 22) a) $89\frac{1}{7}$ Thlr. Kur.; b) 144 Thlr. Kur.; c)
 $290\frac{2}{7}$ Thlr. Kur.; d) $1725\frac{5}{7}$ Thlr. Kur.; e) $545\frac{5}{7}$
Thlr. Kur.
- 23) a) $94\frac{1}{2}$ Thlr. Münze; b) $171\frac{1}{2}$; c) $2353\frac{3}{4}$;
d) 8015; e) 12530; f) $2885\frac{5}{7}$ Thlr. Münze.
- 24) a) $62\frac{6}{7}$ Thlr. Kur.; b) $1817\frac{1}{7}$ Thlr. Kur.;
c) 29680 Thlr. R.; d) $5588\frac{4}{7}$ Thlr. Kur.
- 25) a) 700 Thlr. M.; b) 910 Thlr. 21 Ggr. M.;
c) 1824 Thlr. 2 Ggr. M.; d) 529 Thlr. $13\frac{2}{4}$ Ggr.
Münze.
- 26) a) 6650 Thlr. $26\frac{1}{4}$ Ggr.; b) 1607 Thlr.
5 Ggr. $3\frac{1}{4}$ Pf.
- 27) a) 3282 Thlr. $26\frac{2}{7}$ Ggr.; b) 175 Thlr. $2\frac{2}{7}$
Ggr.; c) 3218 Thlr. $13\frac{2}{7}$ Ggr.; d) 1200 Thlr.
20 Ggr. $1\frac{5}{7}$ Pf.
- 28) a) 1055 Thlr.; b) 1749 Thlr. $20\frac{1}{7}$ Ggr.;
c) 356 Thlr., $13\frac{5}{7}$ Thlr.; d) 2994 Thlr. 11 Ggr.
 $6\frac{2}{7}$ Pf.
- 29) a) 515 Duf.; b) $81\frac{1}{4}$; c) $451\frac{1}{4}$; d) $626\frac{1}{2}$;
e) $702\frac{3}{4}$ Duf.
- 30) $763\frac{1}{3}$ Fuß (12theil.)
Schol; Aufösungen. II.

31) a) 615 Fuß 6 Zoll; b) 734 Fuß 4 Zoll; c) 672 F.; d) 313 F. 2 Z.; e) 103 F.

32) 108 F. 11 Z. 3 Str. 6 Skrupel; 98 F. 6 Str. 9 Skrup.; 54 F. 5 Z. 7 Str. 9 Skrup. schlesisch.

33) a) $27\frac{869}{1153}$; b) $24\frac{184}{3459}$; c) $104\frac{88}{1153}$ lange Ellen.

34) 136 Schfl. 3 Mß. $2\frac{3}{4}$ Maßel.

35) a) 73 Schfl. 7 Mß.; b) 168 Schfl. $14\frac{1}{2}$ Mß.; c) 36 Schfl. $11\frac{1}{2}$ Mß.; d) $155\frac{1}{6}$ Schfl.; e) 66 Schfl. preuß., $13\frac{1}{4}$ Schfl. schlesisch.

36) a) 38 Schfl. 13 Mß. $\frac{27}{2}$ Mßl.; b) 20 Schfl. 6 Mß. $3\frac{1}{6}$ Mßl.; c) 10 Schfl. 3 Mß. $1\frac{2}{3}$ Mßl.; d) 25 Schfl. 5 Mß. $1\frac{1}{6}$ Mßl.; e) 30 Schfl. 10 Mß. $1\frac{2}{3}$ Mßl. preußisch.

37) 16 St. 22 Pfd.

38) a) 94 Stein 2 Pfd. 12 Loth; b) 111 Stein 12 Loth; c) 11 St. 4 Pfd. $31\frac{1}{3}$ Loth; d) 308 St. 17 Pfd. 16 Lth. schles.

39) 29 St. 7 Pfd. 6 Loth preußisch.

40) a) 97 St. 9 Pfd. 22 Loth preuß.; b) 87 St. 24 Loth pr.; c) 104 St. 1 Pfd. 12 Loth pr.; d) 336 St. 17 Pfd. 8 Loth; e) 245 St. 21 Pfd. 8 Loth pr.; f) 50 St. 3 Pfd. 2 Loth; g) 857 St. 2 Pfd. 4 Loth preußisch.

41) 43 Ztr. 77 Pfd. 1 Loth preuß.

42) a) 327 Ztr. 82 Pfd. $23\frac{1}{2}$ Loth; b) 94 Ztr. 50 Pfd. 30 Loth $2\frac{1}{3}$ Qtch.; c) 110 Ztr. 77 Pfd. 3 Loth $3\frac{2}{3}$ Qtch.; d) 182 Ztr. 9 Pfd. 9 Loth 2 Qtch.; e) 969 Ztr. 80 Pfd. 10 Loth preuß.

43) 10 Ztr. 75 Pfd. 16 Loth $\frac{1}{3}$ Qtch. schl.

44) a) 49 Ztr. 128 Pfd. 29 Loth $2\frac{1}{8}$ Qtch.; b) 90 Ztr. 52 Pfd. 28 Loth $3\frac{2}{3}$ Qtch.; c) 121 Ztr. 12 Pfd. 27 Loth $2\frac{1}{8}$ Qtch.; d) 540 Zentner 34 Pfd. 28 Loth $\frac{29}{4}$ Qtch.; e) 1560 Ztr. 10 Pfd. 8 Loth $3\frac{1}{7}$ Qtch. schlesisch.

- 45) 22 Stein 4 Pfund 28 Loth schles.
 46) a) 15 St. 20 $\frac{5}{8}$ Pfd.; b) 82 St. 11 $\frac{1}{4}$ Pfd.;
 c) 69 St. 11 $\frac{1}{4}$ Pfd.; d) 98 St. 7 $\frac{7}{8}$ Pfd.; e) 36 St.
 11 $\frac{7}{8}$ Pfd.; f) 637 St.; 13 $\frac{1}{8}$ Pfd.; g) 334 St.
 13 $\frac{5}{8}$ Pfd. schl.

47) 125 $\frac{2}{3}$ Kleinstein,

- 48) a) 32 $\frac{6}{10}$ Gr. St.; b) 64 $\frac{6}{10}$ Gr. St.; c)
 40 $\frac{7}{10}$ Gr. St.; d) 100 $\frac{5}{10}$ Gr. St.; e) 422 $\frac{4}{10}$
 Gr. St.

49) 24 Egr. 7 Pf.

- 50) a) 26 Egr. $\frac{1}{2}$ Pf.; b) 28 Egr. 2 $\frac{1}{4}$ Pf.; c) 19
 Egr. 7 Pf.

51) 22 Egr. 10 $\frac{2}{3}$ Pf.

- 52) a) 12 Egr. 4 $\frac{1}{2}$ Pf.; b) 20 Egr. 5 $\frac{1}{3}$ Pf.; c)
 17 Egr. 4 $\frac{1}{2}$ Pf.; d) 15 Egr. 11 $\frac{1}{3}$ Pf.

2.

- 53) a) 368 $\frac{2}{3}$ Guld.; b) 744 $\frac{2}{3}$ Guld.; c) 1207 $\frac{1}{3}$
 Guld.; d) 1058 $\frac{1}{3}$ Guld.

- 54) a) 37 $\frac{5}{8}$ Thlr.; b) 27 $\frac{1}{4}$ Thlr.; c) 276 $\frac{2}{3}$ Thlr.;
 d) 48 $\frac{10}{11}$ Thlr.

55) a) 666 $\frac{9}{11}$ Thlr.; b) 328 $\frac{2}{3}$ Thlr.

- 56) a) 1662 $\frac{1}{4}$ schles. Thlr. b) 117 $\frac{1}{2}$ schl. Thlr.;
 c) 77 $\frac{2}{3}$ schles. Thlr.

57) a) 46 $\frac{9}{11}$ Guld; b) 233 $\frac{3}{5}$ Guld.

58) a) 46 $\frac{2}{11}$ Thlr.; b) 803 $\frac{2}{3}$ Thlr.

59) 707 $\frac{7}{8}$ Speziesthlr.

60) 696 $\frac{6}{11}$ Thlr.

61) 48 $\frac{2}{3}$; 38 $\frac{4}{9}$; 87 $\frac{4}{3}$ Guld. Konv.

62) 253 $\frac{1}{2}$; 41 $\frac{2}{3}$; 65 $\frac{1}{3}$ Guld. rhein.

63) 172 $\frac{1}{2}$; 131 fl. 42 $\frac{6}{10}$ Kr. rhein.

64) a) 26 $\frac{1}{3}$ $\frac{1}{4}$; b) 94 $\frac{1}{3}$ $\frac{6}{3}$; c) 361 $\frac{3}{1}$ $\frac{8}{7}$.

- 65) a) $164\frac{7}{2}$; b) $784\frac{1}{8}$; c) $183\frac{9}{28}$ Duf.
- 66) $133\frac{2}{3}$ Duf.; $270\frac{7}{8}$ Duf.
- 67) a) $2431\frac{1}{9}$ Duf.; b) $1372\frac{4}{7}$ Erdchessl.; c) $6223\frac{2}{3}$ Kubel; d) $5186\frac{1}{7}$ Laubthlr.
- 68) a) $24\frac{2}{3}$; b) $29\frac{3}{5}$; c) $323\frac{7}{10}$ Thlr. pr. Kur.
- 69) a) $166\frac{2}{3}$; b) $537\frac{16}{9}$; c) $339\frac{7}{8}$ Thlr. Kur.
- 70) a) $1651\frac{1}{4}$; b) $75\frac{3}{5}$; c) $883\frac{1}{8}$; d) $2318\frac{3}{4}$ Thlr. Münze.
- 71) a) $322\frac{3}{4}$; b) $5149\frac{1}{9}$; c) $534\frac{2}{5}$; d) $584\frac{3}{8}$ Thlr. Kur.
- 72) a) 986 Thlr. $9\frac{7}{8}$ Egr.; b) 34 Thlr. $9\frac{1}{2}$ Egr.; c) 128 Thlr. 11 Egr. $\frac{1}{2}$ Pf.; d) 9471 Thlr. 27 Egr. $2\frac{5}{8}$ Pf.
- 73) a) 2352 Thlr. $4\frac{1}{2}$ Egr.; b) 105 Thlr. 1 Egr. $8\frac{1}{9}$ Pf.; c) 795 Thlr. 18 Egr. $4\frac{5}{7}$ Pf. Kur.
-
- 74) $24\frac{3}{4}$; $107\frac{3}{10}$; $642\frac{2}{9}$ Duf.
- 75) 43 Duf. $3\frac{1}{2}$ Stück; 702 Duf. $\frac{3}{4}$ Stück.
- 76) a) $428\frac{2}{3}$; b) $12\frac{7}{4}$; c) $109\frac{17}{8}$; d) $494\frac{9}{14}$ Fuß (12theil.)
- 77) 59 Fuß 7 Zoll 8 Str. $9\frac{5}{8}$ Skrupel; 81 Fuß 2 Zoll 7 Str. $10\frac{5}{8}$ Skrupel; 155 Fuß 3 Zoll 11 Str. $9\frac{1}{8}$ Skrupel.
- 78) 80 Schfl. 15 Mß. $3\frac{1}{2}$ Mßl. pr.
- 79) 316 Schfl. 5 Mß. $3\frac{3}{4}$ Mßl. pr.
- 80) a) 208 Schfl. 1 Mß. $1\frac{5}{4}$ Mßl.; b) 857 Schfl. 9 Mß. $\frac{1}{2}$ Mßl. pr.
- 81) 27 Stein $6\frac{7}{10}$ Pfund; $126\frac{3}{4}$ St.; 114 St. $23\frac{1}{2}$ Pfd. schleß.
- 82) 60 St. $5\frac{1}{8}$ Pfd.; 16 St. $20\frac{5}{4}$ Pfd.; 486 St. $2\frac{5}{2}$ Pfd. preuß.

83) a) 58 Str. 37 Pfd. 12 Loth $2\frac{1}{2}\frac{6}{4}$ Qtch.; b) 38 Pfd. 21 Loth $1\frac{6}{8}$ Qtch.; c) 37 Str. 91 Pfd. 29 Loth $3\frac{3}{7}$ Qtch.; d) 152 Str. 2 Pfd. 14 Lth. $8\frac{1}{3}\frac{1}{6}$ Qtch.; e) 449 Str. 65 Pfd. 30 Lth. $2\frac{1}{4}\frac{2}{2}\frac{1}{7}$ Qtch. pr.

84) a) 92 Str. 13 Pfd. 25 Lth. $2\frac{1}{1}\frac{9}{2}$ Qtch.
 b) 52 Str. 9 Pfd. 15 Lth. $3\frac{3}{3}\frac{3}{3}$ Qtch.
 c) 290 Str. 104 Pfd. 4 Lth. $\frac{3}{5}\frac{2}{2}\frac{1}{8}$ Qtch. schles.

85) a) 53 St. 5 Pfd. 26 Lth.; b) 735 St. 11 Pfd. $15\frac{1}{2}$ Lth. schles.

86) 1556 Kleinstein $16\frac{3}{2}$ Pfd.

87) 27 Großstein 20 Pfd. $18\frac{1}{2}$ Loth; 40 Großstein 22 Pfd. 13 Lth.; 100 Großst. 11 Pfd. $2\frac{6}{11}$ Lth.

3.

1) a) 3881556 Q. R. 100 Q. S.; b) 27119 Morg. 136 Q. R. 100 Q. S.

2) 16639 Tage (1 Jahr = 52 Wochen; 1 Woche = 7 Tage.)

3) 31273 $\frac{1}{2}$ Thlr.; 938215 Sgr.; 11258580 Pf.

4) 11 Str. 70 Pfd. 11 Lth. $3\frac{1}{3}$ Qtch.

5) 269180 Faden.

6) 52 Orb. 5 Ant. 126 Quart (1 Orb. = 6 Ant., 1 Ant. = 160 Q.)

7) 6884 Sgr.

8) 81 Thlr. 8 Gr.

9) 224 Thlr.

10) 1460 Achtgrst.

11) 1650 Thlr. 15 Gr.

12) 857 Meilen 1665 Loisen.

13) 2032 Duk. 1 Thlr. 8 Sgr.

- 14) 63836 Pfd.
 - 15) 3 Ztr. 58 Pfd. 20 Lth.
 - 16) 26880 Groschen u. 1120 Thlr.
 - 17) 23013 Gran.
 - 18) 245 Berste.
 - 19) 47400 Sgr.
 - 20) 525600 Minuten.
 - 21) 1 Ballen 8 R. 4 B. 18 Bog.
 - 22) a) 146288 Sgr. b) $6091\frac{1}{2}$ Thlr.
 - 23) 62560 Groschen.
 - 24) 31350 Stunden.
 - 25) 488 St. 17 Pfd. 4 Lth. brand.
 - 26) 526008 Minuten.
 - 27) Die Paulskirche kostet 4788888 Thlr., die Peterskirche 7066800 Thlr.
 - 28) 741 R. 3 S. 1 Z. (eigentlich $514\frac{1}{4}\frac{1}{4}$ R.)
 - 29) 54945 Stück.
 - 30) 15 Jahr 136 Z. 21 St.
 - 31) $347817\frac{1}{2}$ Thlr. oder 332695 Thlr.
 - 32) 1865 Ball. 5 R. 9 Buch 19 Bogen.
 - 33) 81334 Ztr. 13 Pfd.
 - 34) a) 2604657416511877413486 $\frac{6}{11}$ Ztr. ;
b) 40333726123114973179771 $\frac{7}{11}$ Ztr. ;
c) 55835268348218721775877329213 $\frac{1}{11}$ Ztr.
 - 35) 4 Würfelruth. 10 Schachtruth. 69 Würfelfuß.
 - 36) Das Gewicht jeder Kette beträgt 8 Mark 3 Karat, aller zusammen aber 162 Mark 12 Kar.
 - 37) 9282291 deutsche Sev. Meilen.
 - 38) $3\frac{1}{2}$ Ztr.
-

Zweite Uebung.

Zusammenzählen und Abziehen gebundener
ungleichbenannter Zahlen.

I. Zusammenzählen.

1.

- 1) 29 Thlr. 21 Gr.
- 2) 193 Thlr. 29 Sgr.
- 3) 176 Thlr. 29 Sgr. Kur.
- 4) 5 Thlr. 1 Sgr.
- 5) 4 Sgr. 2 Pf.
- 6) 4 Pfd. 9 Lth.
- 7) 3 Rieß 16 Buch.
- 8) 4 Wipl. 18 Schfl.
- 9) 3056 Thlr. 11 Sgr. 3 Pf.
- 10) 14461 Thlr. 14 Sgr. 2 Pf.
- 11) 2797 Ztr. 16 Pfd.
- 12) 526 Ztr. 30 Pfd.
- 13) 982 Ztr. 86 Pfd. 27 Lth. 3 Qtz.
- 14) 1835 Ztr. 64 Pfd. 20 Loth.
- 15) 169 Wipl. 16 Schfl.
- 16) 201 Wipl. 1 Mtr. 9 Schfl. 4 Mg.
- 17) 46 Wipl. 22 Schfl.
- 18) 18 Schfl. 5 Mg.
- 19) Druckpapier 33 Ball. 1 Rieß 3 Buch, Schreibpapier 14 Ball. 9 Rieß 6 Buch 1 Vogen, Velinpapier 1 Ballen 4 Rieß 10 Buch. Alle Sorten zusammen bringen: 49 Ball. 4 R. 19 B. 1 Vog.
- 20) 91 Hufen 15 Morg.

- 21) 2538 Morgen 92 □ Ruth.
- 22) 57 Ruth. 6 Fuß.
- 23) 177 Quart 1 Quartierchen.
- 24) 40 Schock 3 Mdl. 8 Stück.
- 25) 27 Thlr. 12 Gr.
- 26) 208 Quart 3 Quartierch.
- 27) 103 Schock 16 Stück 3 Strähn 2 Jaßp. 5 Geb.
14 Faden 3 Ellen.
- 28) 72 Schef. 26 Stück 1 Strähn 7 Geb. 2 Fad.
1 Elle.
- 29) 32 Schock 51 Stück 1 Strähn 18 Geb.
- 30) 58 Eimer 8 Töpfe 3 Quart.
- 31) 20 Fuder 1 Och. 5 Anker 49 Quart.
- 32) 158 Achtel 38 Quart.
- 33) a) in Münze 39 Thlr. 4 Sgr.; b) in Kurant
20 Thlr. 19 Sgr.
- 34) 161 Ztr. 43 Pfd.
- 35) 140 Jahr 25 Wochen 4 Tage hat es gestanden.
- 36) 31 Wpl. 8 Schfl. 9 Mß.
- 37) 4 Wpl. 9 Schfl. 5 Mß.
- 38) 31 Ztr. 4 Stein 16 Pfd. (1 Ztr. = 5 St., 1 St.
= 22 Pfd.)
- 39) 84 Thlr. 24 Sgr. 3 Pf.
- 40) 7 Thlr. 11 Sgr.
- 41) 92 Jahr 7 Wochen 1 Tag 15 Stunden 16 Mi-
nuten.
- 42) 399 Schock 1 Mandel 8 Garb.
- 43) 190 Fröchst. 1 Thlr. 17 Sgr.
- 44) 204 Dut. 1 Thlr. 7 Sgr.
- 45) 97 Thlr. 3 Sgr.
- 46) 88 Thlr. 5 Sgr. 4 Pf.

- 47) 1436 fl. 20 Kreuz.
 48) 20 Woch. 6 Tage 21 Stunden.
 49) 151 Ball. 8 R. 21 Vogen.
 50) 212 Thlr. 12 Ggr. $9\frac{1}{4}$ Pf. Münze.
 51) Unterstützt wurden 634 Personen (die Kinder mitgerechnet); die Unterstützungssumme betrug; 8336 Thlr. 10 Ggr.

2.

- 1) 260 Schock $2\frac{1}{2}$ Mdt.
 2) 1189 Schfl. 3 Viertel $1\frac{1}{2}$ Mß.
 3) 205 Ztr. 29 Pfd. $19\frac{1}{2}$ Loth.
 4) 91 Ball. 7 Rieß $2\frac{1}{2}$ Buch.
 5) 38 Schock $2\frac{1}{2}$ Mdt.
 6) 21 Schfl. $11\frac{1}{2}$ Mß.
 7) 6 Wspl. 16 Schfl. $12\frac{2}{3}$ Mß.
 8) 372 Thlr. 18 Ggr. $11\frac{2}{3}$ Pf.
 9) 8 Eimer $46\frac{1}{10}$ Quart.
 10) 676 Morg. $135\frac{1}{2}$ Q. R.
 11) a) 199 Pfund $10\frac{2}{3}$ Loth Lichte; b) 124 Pfd. $18\frac{1}{2}\frac{5}{8}\frac{4}{9}$ Loth Seife; c) 323 Pfd. $29\frac{6}{21}\frac{9}{89}$ Loth; d) 2 Ztr. 103 Pfd. 29 Loth $\frac{47}{22}\frac{5}{9}$ Quart.
 12) 12 Hufen $5\frac{1}{4}$ Morg.
 13) $155\frac{7}{8}$ Ellen. (2 Schock $35\frac{7}{8}$ Ellen.
 14) 98 Wspl. 22 Schfl. $12\frac{1}{8}\frac{5}{2}\frac{1}{10}$ Mß.
 15) 1602 Schock $3\frac{7}{10}$ Mdt.
 16) 90 Ball. $3\frac{5}{10}$ Rieß.
 17) 559 Rthlr. 16 Ggr. 1 Pf.
 18) 18 Stück 3 Strähn 2 Zasp. 7 Geb.
 19) 27 Fuder 5 Ohm 2 Maaf.
 20) 43 Ztr. 32 Pfd. 9 Loth $2\frac{2}{10}\frac{6}{5}$ Qich.

- 21) a) 21 Ztr. 6 Pfd. 16 Loth Waaren.
 b) 34 Thlr. 1 Sgr. $\frac{5}{7}$ Pf. Geld.
 22) 56 Jahr 4 Mon. 21 Tage.
-

II. Abziehen.

1.

- 1) 2 Thlr. 2 Sgr. 1 Pf.
 2) 12 Ztr. 4 Pfd. 5 Loth.
 3) 22 Wspl. 2 Schfl. 3 M $\frac{1}{2}$.
 4) 3 Ball. 1 Rieß 4 Buch.
 5) 11 Hufen 2 Morg.
 6) 3 Schock 2 Stück 1 Str. 1 Zasp.
 7) 100 Eimer 3 Töpfe 2 Quart.
 8) 9 Jahr 5 Tage 11 Stunden.
 9) 1 Thlr. 22 Sgr.
 10) 5 Ztr. 26 Pfd.
 11) 50 Wispel 10 Schfl. 8 M $\frac{1}{2}$. sind um 7 Wispel
 11 Schfl. 9 M $\frac{1}{2}$. größer als 42 Wspl. 22 Schfl. 15 M $\frac{1}{2}$.
 12) 2 Ball. 8 Rieß 18 Buch.
 13) H. hat 5 Hufen 22 Morg. mehr als G.
 14) 60 Jahr 9 Mon. 24 Tage 18 Stunden.
 15) 1 Schock 1 Mdl. 13 Stück.
 16) 115 Thlr. 23 Sgr. 5 Pf.
 17) 484 Thlr. 21 Sgr. 6 Pf.
 18) 2141 Thlr. 21 Sgr. 10 Pf.
 19) 1028 Ztr. 101 Pfd. 26 Loth.
 20) 3513 Stein 16 Pfd. 29 Loth.
 21) 4 Jahr 39 Woch. 5 Tag. 21 Stunden.
-

22) a) 95 Zhr. 18 Sgr. 6 Pf.; b) 574 Zhr. 18 Sgr. 6 Pf.; c) 507 Zhr. 18 Sgr. 6 Pf.; d) 438 Zhr. 18 Sgr. 6 Pf.; e) 10 Zhr. 18 Sgr. 6 Pf.

23) 1748 Zhr. 20 Sgr. 3 Pf.

24) a) 32 Zhr. 20 Sgr. 6 Pf. b) 158 Zhr. 20 Sgr. 6 Pf.; c) 96 Zhr. 20 Sgr. 6 Pf.; d) 193 Zhr. 20 Sgr. 6 Pf.; e) 218 Zhr. 20 Sgr. 6 Pf.

25) 47 Schfl. 13 M \ddot{u} g. 2 M \ddot{u} ßl., 61 Schfl. 13 M \ddot{u} g. 2 M \ddot{u} ßl., 101 Schfl. 13 M \ddot{u} g. 2 M \ddot{u} ßl., 51 Schfl. 13 M \ddot{u} g. 2 M \ddot{u} ßl., 131 Schfl. 13 M \ddot{u} g. 2 M \ddot{u} ßl., 1 Schfl. 13 M \ddot{u} g. 2 M \ddot{u} ßl., 21 Schfl. 13 M \ddot{u} g. 2 M \ddot{u} ßl.

26) 12 Ztr. 1 St. 20 Pfd. 18 L \ddot{u} h.; 18 Ztr. 1 St. 25 Pfd.; 44 Ztr. 18 Pf.; 141 Ztr. 4 St. 21 Pfd.

27) 155 Stein 6 Pfd.

28) 29 Zhr. 14 Sgr. 6 Pf.

29) 305 Zhr. 8 Sgr.

30) 1493 Zhr. 4 Sgr.

31) 2083 Zhr. 2 Sgr.

32) 13 Pfd. 24 Loth.

33) 32 Ztr. 13 Pfd. 8 Loth.

34) 74 Wspl. 3 Schfl. 8 M \ddot{u} g.

35) 350 Zhr. 6 Pf.

36) 8 Ruth. 11 Fuß.

37) 95 Wspl. 2 Schfl.

38) 8 Schiffspfd. 12 Ließpfd. 10 Pfd.

39) 6 Hufen 18 Morg. 130 Ruth.

40) 5054 Zhr. 21 Sgr. 3 Pf.

41) Um 10 Tag. 21 Stund. 10 Sek.

42) 68 Zhr. 2 Sgr.

43) 110 Zhr. 4 Pf.

44) 1457 Zhr. 4 Sgr.

45) 261 Wspl. 9 Schfl. 6 M \ddot{u} g.

- 46) 21 Orhoff 1 Eimer 34 Quart.
 47) 13 Pfd. Kohlen.
 48) 3932 Zhr. 3 Egr. 6 Pf. mußte noch geborgt werden.
 49) Der Ueberfluß beträgt 1929 Zhr. 17 Egr. 6 Pf.
 50) Sie mußte noch 2 Zhr. 12 Egr. zulegen.
 51) Um 11 Min. 12 Sek.
 52) 395 Zhr. 8 Egr. 5 Pf.
 53) 83 Ztr. 95 Pfd. 3 Loth.
 54) 7 Tage 23 Stunden 57 Min. länger.
 55) Um 20 Ztr. 100 Pfd.
 56) 21 Jahr 2 Mon. 2 Tage.
 57) 64 Zhr. 24 Egr. mußte er noch zulegen.
 58) 83 Pfd. 9 Loth 1 Qtch.
 59) 14 Ball. 2 Rieß 8 Buch.
 60) Er hat hier 132 Schfl. mehr geerntet als dort, und verkauft 132 Schfl. 13 M \ddot{u} g.

2.

- 1) a) 62 Zhr. 9 Egr. $5\frac{1}{2}$ Pf.; b) 58 Zhr. 19 Egr. $3\frac{1}{2}$ Pf.
 2) a) 6 Schfl. $2\frac{1}{2}$ M \ddot{u} g.; b) 14 Schfl. $9\frac{1}{8}$ M \ddot{u} g.;
 c) 23 Schfl. $5\frac{3}{8}$ M \ddot{u} g.
 3) a) 116 Ztr. 23 Pfd. $26\frac{5}{17}$ Loth; b) 107 Ztr. 23 Pfd. $27\frac{1}{6}$ Loth.
 4) a) 13 Ball. 1 Rieß 5 Buch $20\frac{1}{4}$ Vogen;
 b) 12 Ball. 5 Rieß $12\frac{4}{5}$ Buch ($10\frac{2}{5}$ Vogen);
 c) 6 Ball. 3 Rieß 5 Buch $18\frac{5}{8}$ Vogen;
 d) 13 Ball. 3 Rieß 5 Buch $16\frac{1}{3}$ Vogen;
 5) a) 8 Schock 2 M \ddot{u} l. $14\frac{1}{3}$ Stück; b) 14 Schock

2 Mdl. $12\frac{6}{7}$ Stück; c) 14 Schock 1 Mdl. $7\frac{5}{3}$ Stück;
d) 22 Schock $13\frac{7}{8}$ Stück.

6) R hat 1 Ztr. $78\frac{1}{3}$ Pfd. mehr erhalten als L.

7) 1 Ehlr. $17\frac{1}{8}$ Egr.

8) 51 Ehlr. $\frac{2}{3}$ Egr.

9) 221 Ehlr. $2\frac{2}{3}$ Egr.

10) 3192 Rthlr. $22\frac{1}{2}$ Egr.

11) $44\frac{1}{3}$ Ellen.

12) 148 Rthlr. 21 Egr. $10\frac{1}{2}$ Pf.

13) 45 Mtr. 8 Schfl. $2\frac{1}{2}$ Mß.

14) 18 Guld. 9 Egr. 11 Pf.

15) 28 Mark 15 Kar. 3 Gran $\frac{5}{2}$ Grän.

16) 6 Ehlr. 4 Egr. $4\frac{7}{8}$ Pf.

17) 9224 Ehlr. 3 Egr. 9 Pf.

18) 8 Stund. $45\frac{2}{3}$ Min.

19) 56 Pfd. $19\frac{1}{4}$ Loth.

20) 10 Tage 21 Stunden $\frac{1}{6}$ Min.

21) 21121 Ehlr. 12 Egr.

22) 43 Ehlr. 8 Egr. $9\frac{1}{2}$ Pf.

23) 50 Ehlr. 3 Egr. $10\frac{7}{10}$ Pf.

24) Um 65 Pfd. 8 Rth. $3\frac{1}{2}$ Rth.

25) $7\frac{2}{3}$ Sek.

26) a) 67 Schfl. $2\frac{4}{105}$ Mß. Getreide;

b) 52 Schfl. $1\frac{1}{6}$ Mß. Mehl;

c) 15 Schfl. $1\frac{1}{10}$ Mß. Kleien.

Dritte Uebung.

Anwendung der Addition und Subtraction auf
die Berechnung der Zeitverhältnisse.

1) a) 11 Stund.; b) 15 Stund.; c) 16 Stund.;
d) 23 Stund.; e) 8 Stund. 45 Min.; f) 12 Stund.
30 Min.; g) 23 Stund. 30 Min.; h) 5 St. 8 M.;
i) 10 St. 50 M.; k) 23 St. 45 M.

2) a) 1 Mon. 2 Tage 10 Stunden; b) 4 Mon.
17 T. 20 $\frac{1}{2}$ St.; c) 7 Mon. 11 T. 3 St. 5 Min.;
d) 3 Mon. 7 T. 7 St. 37 Min.; e) 8 Mon. 20 T.
1 St. 37 Min.; f) 11 Mon. 30 T. 23 St. 45 Min.;
g) 5 Mon. 7 T. 12 St. 10 Min.; h) 6 Mon. 5 T.
23 St. 55 Min.; i) 1 Tag 2 St.; k) 2 M. 28 T.
21 St. 20 Min.; l) 4 Mon. 17 T. 1 St. 49 Min.;
m) 9 Mon. 23 T. 2 St. 7 Min. 19 " "

3) a) 1821 Jahr 11 Mon. 20 T. 17 St. 45 Min.
b) 1798 Jahr 6 Tage 4 Stunden.
c) 1818 Jahr 3 Mon. 16 T. 10 St. 30 Min.
d) 1809 Jahr 9 Mon. 30 T. 15 St. 10 Min.
e) 1722 Jahr 2 Mon. 14 T. 21 St.
f) 1417 J. 10 M. 23 T. 9 St. 54 M.
g) 1582 J. 1 M. 12 T. 5 St. 15 M.
h) 1638 Jahr 7 M. 27 T. 4 St. 15 M.
i) 735 J. 8 M. 21 T. 12 St.
k) 999 J. 11 M. 24 T. 1 St.
l) 999 J. 12 St.
m) 1080 J. 7 M. 1 T. 2 St. 25 M.
n) 1651 J. 27 T. 18 St. 13 $\frac{1}{2}$ M.
o) 889 J. 4 M. 11 St. 30 M.
p) 658 J. 9 M. 28 T.
q) 777 J. 8 M. 12 T. 12 St. 35 M.

- r) 1138 Jahr 6 Mon. 30 Tage 15 St. 2 M.
 s) 818 J. 3 M. 14 T. 23 St. 1 M.
 t) 1631 J. 1 M. 24 T. 18 St. 24 M.
 u) 1504 J. 4 M. 29 T. 9 St. 24 M.
 v) 490 J. 5 M. 3 T. 9 St. 35 M.
 w) 1242 J. 2 M. 18 T. 8 St. 14 M.
 x) 1443 J. 10 M. 8 T. 5 St. 51 $\frac{2}{3}$ M.
 y) 869 J. 11 M. 26 T. 13 St. 32 M.
 z) 1110 J. 11 St. 56 M.
- 4) a) 1516 J. 9 M. 30 T. (10 Monate.)
 b) 1545 J. 1 M. 17 T.
 c) 1711 J. 23 T.
 d) 1724 J. 1 M. 7 T.
 e) 799 J. 11 M. 24 T.
 f) 1617 J. 4 M. 22 T.
 g) 1631 J. 10 M. 15 T.
 h) 1647 J. 9 M. 23 T.
 i) 1710 J. 3 M. 16 T.
 k) 1706 J. 17 T.
 l) 1803 J. 11 M. 1 T.
 m) 1814 J. 17 T.
 n) 917 J. 11 M. 22 T.
 o) 813 J. 19 T.
 p) 1812 J. 2 M. 16 T.
 q) 1808 J. 4 M. 16 T.
 r) 1812 J. 9 M. 15 T.
 s) 1805 J. 7 M. 5 T.
 t) 1785 J. 7 M. 16 T.
 u) 1647 J. 9 M. 23 T.
 v) 1784 J. 30 T.
- 5) a) 1416 den 13ten Septbr. 3 Uhr Morg.
 b) 1821 den 11ten März 12 Uhr Mittags.

- o) 125 d. 18. Noobr. 3 Uhr Nachmittags.
 d) 1807 d. 6. Juli $\frac{1}{2}$ 11 Uhr Vormitt.
 e) 1794 d. 19. Febr.
 f) 1804 d. 15. Decbr. 6 Uhr Nachmitt.
 g) 1001 d. 31. Decbr. 5 Min. über $\frac{3}{4}$ auf 12 Uhr
 Nachts.
 h) 1021 d. 16. Jan. 6 Uhr Nachmitt.
 i) 1193 d. 19. Jan. $\frac{1}{4}$ auf 10 Uhr Morg.
 k) 1441 d. 1. Aug. 3 Uhr Mittags.
 l) 902 d. 6. Septbr. 3 Min. über $\frac{3}{4}$ auf 2 Uhr
 Nachmitt.
 m) 1824 d. 20. Jan. $\frac{1}{4}$ auf 10 Uhr Morg.
 n) 1007 d. 31. Decbr. Nachts $\frac{3}{4}$ auf 12 Uhr.
 o) 762 den 1. Septbr. $4\frac{2}{7}$ Min. über $\frac{1}{2}$ 3 Uhr
 Mittags.
 p) 947 d. 20. Aug. Mittags $\frac{3}{4}$ auf 2 Uhr.
 q) 1806 d. 12. Decbr. 8 Min. vor $\frac{1}{4}$ auf 8 Uhr
 Abends.
 r) 1010 d. 1. Jan. Morg. $\frac{2}{3}$ Min. über $\frac{1}{4}$ auf
 1 Uhr.
 s) 1665 d. 20. Nov. $11\frac{1}{2}$ M. über 12 Uhr Morg.
 t) 660 d. 15. Junius 9 Min. über $\frac{1}{4}$ auf 8 Uhr
 Morgens.
 u) 145 d. 8. Jan. Nachts 4 Minuten über $\frac{1}{4}$ auf
 11 Uhr.
 v) 1641 d. 31. Oktbr. 3 Min. über $\frac{1}{4}$ auf 1 Uhr
 Mitternacht.
 w) 1593 den 31. Decbr. 10 Min. vor 11 Uhr
 Nachts.
 x) 1810 d. 6. März 3 Min. vor $\frac{3}{4}$ auf 5 Uhr
 Morgens.
 y) 1775 d. 1. Mai Mitternacht $\frac{3}{4}$ auf 1 Uhr.
 z) 809 d. 19. Aug. $\frac{3}{4}$ auf 1 Uhr Mittags.

6) 23 Jahr. 7) 5 Jahr. 8) 105 Jahr. 9) 86 Jahr. 10) 76 Jahr. 11) 608 Jahr. 12) 537 Jahr.

13) Das Lutherthum begann 556 Jahr später als die Einführung des Christenthums, u. die Einziehung sämmtlicher katholischen geistlichen Güter wieder 289 J. später als das Lutherthum.

14) Zwischen der Ankunft der Jesuiten in Breslau u. der Stiftung der Universität liegen 43 J.; zwischen der Stiftung der Universität u. dem Einzuge Friedrichs II. in Breslau liegen 39 J.; zwischen dieser Begebenheit u. der Verlegung der Universität zu Frankfurt a. d. O. nach Breslau 70 J.

15) 16 J. 6 M. 25 T.

16) 40 J. 4 M. 9 T.

17) 27 J. 3 M. 13 T.

18) 28 J. 1 M. 4 T.

19) 41 J. 10 M. 23 T.

20) 53 J. 1 M. 22 T.

21) 11 J. 2 M. 30 T.

22) 74 J. 6 M. 24 T.

23) a) 29 J. 2 M. 17 T.; b) aa) 4 J. 8 M. 5 T.; bb) 16 J. 26 T.; cc) 16 J. 2 M. 8 T.;

dd) 16 J. 4 M. 20 T.; ee) 16 J. 6 M. 26 T.;

ff) 16 J. 7 M. 25 T.; gg) 17 J. 4 M. 15 T.;

hh) 18 J. 4 M. 2 T.; ii) 19 J. 4 M. 5 T.;

kk) 19 J. 7 M. 21 T.; ll) 21 J. 10 M. 5 T.;

mm) 45 J. 4 M. 7 T.

24) 16 J. 4 M. 29 T.

25) 84 J. 3 M. 13 T. 14 $\frac{1}{2}$ St.

26) 72 J. 7 M. 26 T.

27) 77 J. 8 M. 27 T. 23 St.

28) 62 J. 3 M. 8 T.

29) 33 J. 11 M. 21 T.

Schol; Aufösungen. II.

- 30) 23 J. 3 M. 1 T.
 31) 102 Jahr. 3 M. 25 T.
 32) 57 J. 7 M.
 33) 1 J. 8 M.
 34) 1 J. 3 M. 6 T.
 35) 182 J. 1 M. 1 T.
 36) 180 J. 5 M. 16 T.
 37) Zwischen der Schlacht bei Auerstädt u. Jena und der bei Preußisch-Eilau liegen 3 M. 25 T. Zwischen der Schlacht bei Preußisch-Eilau und der bei Friedland 4 M. 6 T.; zwischen dieser u. dem Frieden zu Tilsit 25 T.
 38) 5 J. 8 M. 8 T.
 39) 1 J. 2 M. 13 T.
 40) 30 J. 5 M. 1 T.
 41) 216 J. 10 M. 20 T.

-
- 42) 555. 43) 1520. 44) 1500. 45) 1800.
 46) 610. 47) 358. 48) 70.
 49) 1712 den 24. Jan.
 50) 1768 den 17. Septbr.
 51) 1738 den 12. Mai.
 52) 1804 den 1. Octbr.
 53) 1801 den 11. Jan.
 54) 1802 den 28. März.
 55) 1768 den 16. Aug.
 56) 1777 den 23. Decbr.
 57) 1800 den 31. Decbr.
 58) 1724 den 2. Jult.
 59) 1648 den 24. Novbr.
 60) a) 1715 der 1ste December; b) 1395 der 31. Octbr.; c) der 16. Julius 1780; d) der 2. Octbr. 1498.

- 61) 1539 den 25. Junius.
- 62) 1797 den 16. Novbr.
-
- 63) 1586. 64) 1666. 65) 617. 66) 1530.
- 67) 1670. 68) 1766 den 2. Octbr.
- 69) a) 1836 den 5. April Nachts $\frac{3}{4}$ auf 12 Uhr.
 b) 1845 den 26. Jan. $\frac{3}{4}$ auf 9 Uhr Abends.
 c) 1850 den 10. Jul. $\frac{3}{4}$ auf 5 Uhr Morgens,
 d) 1856 den 30. April Mittags $\frac{1}{4}$ auf 1 Uhr.
 e) 1877 den 11. August Nachts $\frac{1}{2}$ 2 Uhr.
- 70) 1808 den 9. Octbr.
- 71) 1807 den 19. Novbr.
- 72) 1806 den 11. Jul.
- 73) 1825 den 4. Mai.
- 74) 1813 den 12. Decbr.
- 75) 1755 den 4. Decbr. — 62 Jahr 7 Z. alt.
- 76) 1769 den 18. Decbr.
- 77) 60 J. 9 M. 24 Z. 18 St.
- 78) 1811 den 26. Jan. Nachts um $\frac{1}{2}$ 11 Uhr; —
 1894 den 8. Septbr. Nachmittags um $\frac{1}{2}$ 5 Uhr.
- 79) 29 J. 11 M. 3 Z.
- 80) Er hat in der Ehe gelebt 22 J. 10 M. 20 Z.
 21 St., wurde geb. 1755 den 28. Septbr. früh um 9
 Uhr, starb den 3. Febr. 1803 Nachts um 9 Uhr.
- 81) 1793 den 21. Jan.
- 82) 3 Jahr 6 M. 7 Z. nach der französischen Re-
 volution und 220 J. 4 M. 28 Z. nach der schauerhaf-
 ten Bluthochzeit, und nicht vor derselben.
- 83) 1744 den 12. Jan.
- 84) 1742 den 26. Novbr. 5 Min. über $\frac{1}{4}$ auf 8 Uhr
 Morgens.

85) 1792 den 27. Septbr. Mittags 12 Uhr wurde D geboren; M war älter als D um 2 Mon. 7 Tage 17 St. 15 Minuten.

86) 257 J. 4 M. 4 Z.

87) Es kommt hierbei darauf an, an welchem Tage der Schüler das Exempel rechnet.

88) a) C ist alt 16 J. 10 M. 6 Tage.

b) A war alt 21 J. 21 Z.

B — — 14 J. 4 M. 21 Z.

c) A war 6 Jahr 8 Mon. älter als B. und 4 J. 2 M. 15 Z. älter als C.

89) Sie zahlten es zurück: 1816 den 15ten Mai.

A hatte das Geld gehabt 5 J. 4 M. 2 Z.

B — — — — 2 J. 2 Z.

A hatte es länger als B 3 J. 4 M.

90) a) L war alt, als er die Universität bezog: 21 J. 1 M. 21½ Tag.

b) L wurde geb. 1802 den 12. Oktbr.

c) B bezog die Universität 1819 d. 16. Junius.

L — — — — 1823 d. 4. Decbr.

91) Y zahlte zu spät 2 Jahr 6 Mon. 14 Tage und X zu früh 1 J. 4 M. 24½ Z. (J. d. Aufg. ist ein Fehler: statt 12. Julius 1815 sollte stehen 12. Julius 1810.)

92) a) Alter des Karls 16 J. 8 M. 7 Z. 12 St. 15 M.

— — Fritz 13 J. 9 M. 27 Z. 20 St. 45 M.

— — Emil 4 J. 4 M. 24 Z. 19 St. 30 M.

b) Karl war ält. als Fritz 2 J. 10 M. 9 Z. 15½ St.

Karl — — — — Emil 12 J. 3 M. 12 Z. 16½ St.

Fritz — — — — Emil 9 J. 5 M. 3 Z. 1¼ St.

c) Karl wurde geboren: 1807 den 28. April Morgens ¼ auf 8 Uhr.

93) a) Den 27. Septbr. 1748 wurde Sanftemuth geb.

b) Den 16. April 1774 ins Amt gekommen.

- c) R geboren den 14. Septbr. 1765.
 d) Den 4. Mai 1776 R ins Amt gekommen.
 e) N geboren den 4. Oktbr. 1759 und ins Amt
 gekommen 1775 den 4. August.
 f) Sanftmuth war alt, als er ins Amt trat:
 25 J. 6 M. 20 T.
 R 24 J. 7 M. 20 T.
 N 26 J. 10 M.

Vierte Uebung.

Vervielfältigen und Theilen mehrfach
benannter Zahlen.

I. Vervielfältigen.

1) a) 42 Zhlr. 4 Sgr.; b) 45 Zhlr. 10 Sgr.;
 c) 18 Zhlr. 4 Sgr.; d) 67 Zhlr. 6 Sgr.; e) 392
 Zhlr. 16 Sgr.; f) 277 Zhlr. 26 Sgr.; g) 372 Zhlr.
 24 Sgr.; h) 434 Zhlr. 4 Sgr.; i) 680 Zhlr.
 16 Sgr.

2) a) 13 Zhlr. 10 Sgr.; b) 18 Zhlr. 16 Sgr.;
 c) 35 Zhlr. 14 Sgr.; d) 43 Zhlr. 18 Sgr.; e) 47 Zhlr.
 20 Sgr.; f) 54 Zhlr. 6 Sgr.; g) 68 Zhlr. 20 Sgr.;
 h) 131 Zhlr. 6 Sgr.; i) 151 Zhlr. 2 Sgr.; k) 435
 Zhlr. 4 Sgr.

3) a) 2088 Laubthlr.; b) 1296 Laubthlr.; c) 17184
 Laubthlr.; d) 5880 Laubthlr.; e) 9264 Laubthlr.;
 f) 19008 Laubthlr.; g) 10344 Laubthlr.; h) 36384
 Laubthlr.

4) a) 27 Echl. 12 M \ddot{u} g., b) 54 Echl. 12 M \ddot{u} g.,
 c) 387 Echl. 12 M \ddot{u} g., d) 131 Echl. 4 M \ddot{u} g.,
 e) 428 Echl. 4 M \ddot{u} g., f) 630 Echl., g) 363
 Echl., h) 372 Echl., i) 965 Echl. 4 M \ddot{u} g.,
 k) 7092 Echl.

5) a) 53 Znr. 87 Pfd., b) 63 Znr. 54 Pfd.,
 c) 366 Znr. 92 Pfd., d) 468 Znr. 27 Pfd.,
 e) 145 Znr. 55 Pfd., f) 494 Znr. 77 Pfd.,
 g) 219 Znr. 63 Pfd., h) 1574 Znr. 102 Pfd.,
 i) 2163 Znr. 11 Pfd.

6) a) 34 Wspl. 3 Echl., b) 81 Wspl. 9 Echl.,
 c) 68 Wspl. 6 Echl., d) 76 Wspl. 3 Echl.,
 e) 307 Wspl. 12 Echl.; f) 178 Wspl. 12 Echl.,
 g) 793 Wspl. 15 Echl.; h) 620 Wspl. 9 Echl.,
 i) 3991 Wspl. 18 Echl., k) 7425 Wspl. 6 Echl.

7) a) 2 Ballen 7 Rieß 4 Buch, b) 7 Ballen
 3 R. 12 B., c) 6 B. 9 R. 12 B., d) 33 B.
 2 R. 16 B., e) 19 B. 9 R. 4 B.; f) 43 B.
 9 R. 4 B., g) 147 B. 6 R. 16 B., h) 203 B.
 6 Rieß.

8) a) 2 Thlr. 3 Egr. 3 Pf., b) 2 Thlr. 8 Egr.
 9 Pf., c) 2 Thlr. 17 Egr.; d) 7 Thlr. 1 Egr.
 9 Pf., e) 4 Thlr. 29 Egr. 5 Pf., f) 6 Thlr.
 26 Egr. 3 Pf., g) 9 Thlr. 22 Egr. 5 Pf.; h) 10
 Thlr. 1 Egr. 7 Pf., i) 28 Thlr. 14 Egr. 4 Pf.,
 k) 267 Thlr. 6 Egr. 3 Pf.

9) a) 11 Schock 44 Stück, b) 14 Schock 40
 Stück, c) 13 Schock. 56 Stck., d) 316 Schock. 48
 Stck., e) 15 Schock. 24 Stck., f) 17 Schock. 36 Stck.,
 g) 6 Schock. 36 Stck., h) 55 Schock., i) 33 Schock.

10) a) 173 Thlr., b) 692 Thlr., c) 605 Thlr.
 15 Egr., d) 1297 Thlr. 15 Egr., e) 2508 Thlr.
 15 Egr., f) 3114 Thlr., g) 4671 Thlr., h) 5536
 Thlr., i) 8044 Thlr. 15 Egr., k) 75341 Thlr. 5 Egr.
 l) 395045 Thlr. 15 Egr.

11) a) 221 Thlr. 12 Egr., b) 2436 Thlr. 12

Ggr.; c) 1329 Thlr.; d) 2658 Thlr.; e) 3522 Thlr. 12 Ggr.; f) 4725 Thlr. 8 Ggr.; g) 6866 Thlr. 12 Ggr.; h) 64308 Thlr. 20 Ggr.; i) 337196 Thlr. 20 Ggr.

12) a) 4753 Floren 15 Ggr.; b) 6338 Floren 6 Ggr. 8 Pf.; c) 6972 Floren 3 Ggr. 4 Pf.; d) 7606 Floren; e) 22818 Fl.; f) 45952 Fl. 18 Ggr. 4 Pf.; g) 92222 Fl. 15 Ggr.; h) 226912 Fl. 6 Ggr. 8 Pf.; i) 395512 Fl.

13) a) 2479 Malt. 8 Schfl. 6 Mq.; b) 4959 Mltr. 4 Schfl. 12 Mq.; c) 3719 Mltr. 6 Schfl. 9 Mq.; d) 6199 Mltr. 2 Schfl. 15 Mq.; e) 7439 Mltr. 1 Schfl. 2 Mq.; f) 8678 Mltr. 11 Schfl. 5 Mq.; g) 9918 Mltr. 9 Schfl. 8 Mq.; h) 11271 Mltr. 4 Schfl. 4 Mq.; i) 16907 Mltr. 6 Mq.; k) 23106 Mltr. 3 Schfl. 5 Mq.

14) a) 501465 Znr. 61 Pfd. 28 Lth.; b) 626831. Znr. 104 Pfd. 27 Lth.; c) 986215 Znr. 66 Pfd. 22 Lth.; d) 1429176 Znr. 93 Pfd. 27 Lth.; e) 1989146 Znr. 80 Pfd. 14 Lth.; f) 2290026 Znr. 7 Pfd. 18 Lth.; g) 3309672 Znr. 78 Pfd. 12 Lth.; h) 5608056 Znr. 59 Pfd. 15 Lth.

15) a) 10280 Schock 49 Stück 2 Stráhn 1 Zaep. 10 Geb. 15 F.; b) 17477 Schock. 24 Stck. 1 Strhn. 1 Zaepf. 8 Geb. 5 Faden 2 Ellen; c) 28786 Schock. 18 Stück 3 Stráhn 2 Zaepel 10 Gebind 2 Faden; d) 634327 Schock. 2 Stck. 10 Ebd. 5 Fad. 2 Ell.; e) 1324170 Schock. 27 St. 1 Strhn. 5 Ebd. 8 F.

16) a)	25839	Schock	1	Stiege	4	Ell.	
b)	51678	—	2	—	8	—	
c)	103357	—	1	—	16	—	
d)	203485	—	„	—	16	—	2 Viertel.
e)	352061	—	2	—	9	—	2 —
f)	377901	—	„	—	13	—	2 —
g)	461879	—	2	—	16	—	2 —
h)	2010628	—	„	—	18	—	3 —
i)	8943738	—	1	—	5	—	2 —

- 17) a) 1525 Pack 2 Saum 9 Tücher 24 Ellen.
 b) 2474 — 2 — 18 — 24 —
 c) 2847 — 1 — 5 — " —
 d) 24234 — 4 — 8 — 8 —
 e) 15116 — 8 — 14 — 16 —
- 18) a) 666 \mathfrak{J} . 2 Mon. 1 \mathfrak{B} . 1 \mathfrak{E} . 11 \mathfrak{G} . 12 \mathfrak{M} in.
 b) 943 — 8 — 3 — 4 — 9 — 52 —
 c) 2997 — 9 — " — 6 — 14 — 24 —
 d) 8660 — 2 — 2 — 5 — 1 — 36 —
 e) 12157 — 7 — 1 — 5 — 18 — 24 —
- 19) a) $62\frac{1}{8}$ \mathfrak{E} hr.; b) $71\frac{1}{4}$ \mathfrak{E} hr.; c) $81\frac{3}{8}$ \mathfrak{E} hr.;
 d) $122\frac{1}{2}$ — e) $172\frac{3}{8}$ — f) $226\frac{5}{8}$ —
 g) 287 — h) $291\frac{3}{8}$ — i) $416\frac{1}{2}$ —
- 20) a) 29 \mathfrak{E} chfl. $4\frac{2}{3}$ \mathfrak{M} rk.; b) 57 \mathfrak{E} chfl. $12\frac{2}{3}$ \mathfrak{M} rk.;
 e) 409 \mathfrak{E} chfl. $4\frac{2}{3}$ \mathfrak{M} rk.; d) 138 \mathfrak{E} chfl. $8\frac{2}{3}$ \mathfrak{M} rk.;
 e) 452 \mathfrak{E} chfl. $\frac{2}{3}$ \mathfrak{M} rk.; f) 665 \mathfrak{E} chfl. g) 383 \mathfrak{E} chfl.
 $2\frac{2}{3}$ \mathfrak{M} rk.; h) 392 \mathfrak{E} chfl. $10\frac{2}{3}$ \mathfrak{M} rk.; i) 1018 \mathfrak{E} chfl.
 14 \mathfrak{M} rk. k) 486 \mathfrak{E} chfl.
- 21) a) 53 \mathfrak{Z} tr. 87 \mathfrak{P} fd.; e) 145 \mathfrak{Z} tr. 55 \mathfrak{P} fd.;
 b) 64 — $16\frac{3}{4}$ — f) 494 — $104\frac{5}{7}$ —
 c) 367 — $20\frac{1}{2}$ — g) 219 — $99\frac{3}{8}$ —
 d) 468 — 27 — h) 1575 — $69\frac{2}{5}$ —
 i) 2163 \mathfrak{Z} tr. $99\frac{2}{11}$ \mathfrak{P} fd.
- 22) a) 35 \mathfrak{W} ispel $13\frac{1}{8}$ \mathfrak{S} cheffel;
 b) 84 — $18\frac{3}{8}$ —
 c) 71 — $2\frac{1}{4}$ —
 d) 79 — $7\frac{5}{8}$ —
 e) 383 — $10\frac{1}{2}$ —
 f) 186 — $16\frac{1}{4}\frac{5}{8}$ —
 g) 827 — $8\frac{1}{4}$ —
 h) 642 — $18\frac{3}{8}$ —
 i) 4158 — $16\frac{1}{3}$ —
 k) 7734 — $21\frac{1}{15}\frac{2}{3}$ —

25) a) 2 Ballen 8 Stief 6 $\frac{1}{2}$ Buch; b) 7 B. 6 R.
 13 $\frac{1}{2}$ B.; c) 7 B. 2 R. 10 B.; d) 34 B. 6 R.
 16 $\frac{1}{2}$ B. e) 20 B. 8 R. 22 $\frac{5}{7}$ B. f) 45 B. 8 R. 1 $\frac{1}{2}$ B.
 g) 153 B. 9 R. 1 $\frac{1}{4}$ B. h) 212 B. 1 R. 11 $\frac{2}{7}$ B.

24) a) 11 Schock 57 $\frac{1}{2}$ Stück;
 b) 15 — 19 $\frac{1}{2}$ —
 c) 14 — 47 $\frac{7}{10}$ —
 d) 322 — 48 —
 e) 16 — 20 $\frac{5}{48}$ —
 f) 18 — 33 $\frac{1}{2}$ —
 g) 7 — 18 $\frac{10}{27}$ —
 h) 56 — 37 $\frac{4}{7}$ —
 i) 33 — 51 $\frac{1}{18}$ —

25) a) 1420 Mark 7 $\frac{1}{2}$ Karat;
 b) 1515 — „ —
 c) 3219 — 9 —
 d) 17611 — 21 —
 e) 20547 — 4 $\frac{1}{2}$ —
 f) 68269 — 16 $\frac{1}{2}$ —
 g) 12025 — 7 $\frac{1}{2}$ —
 h) 67417 — 12 —

26) a) 3096 Mark 2 Loth 1 $\frac{1}{2}$ Qtch.; b) 5418 M.
 4 L. 1 $\frac{1}{2}$ Q.; c) 7275 M. 15 L. $\frac{1}{2}$ Q.; d) 8359 M.
 9 L. 2 Q.; e) 13313 M. 6 L. 3 $\frac{1}{2}$ Q.; f) 11146 M.
 2 L. g) 22447 M. 3 $\frac{1}{2}$ Q.; h) 17493 M. 3 L.
 2 $\frac{1}{2}$ Q.; i) 481605 M. 7 L. 3 Q.; k) 202952 M. 15 L.
 3 Q.; l) 329894 M. 5 L. 1 $\frac{1}{2}$ Q.

27) a) 9456 Achtel 1 Bierling 3 $\frac{4}{11}$ Quart;
 b) 18252 — 3 — 8 $\frac{2}{11}$ —
 c) 20451 — 3 — 35 $\frac{2}{11}$ —
 d) 9896 — „ — 18 $\frac{7}{11}$ —
 e) 25509 — 3 — 35 $\frac{9}{11}$ —
 f) 157237 — 3 — 35 —

- g) 1130353 Achtel 3 Vierling $\frac{10}{11}$ Quart;
 h) 717796 — 2 — — $25\frac{1}{11}$ — —
 f) 1797570 — 1 — — $19\frac{7}{11}$ — —
- 28) a) 879039 Sub. „ Orh. 1 Elm. 1 Anf. $32\frac{3}{8}$ Q.;
 b) 2294077 — 2 — 2 — „ — $135\frac{3}{8}$ —
 c) 936212 — 1 — 1 — 1 — $159\frac{5}{8}$ —
 d) 6482073 — 1 — „ — „ — $60\frac{7}{8}$ —
 e) 29801569 — 1 — 3 — 1 — $118\frac{3}{4}$ —
 f) 376204148 — „ — 3 — „ — 140 —
 g) 64119827 — 2 — 3 — „ — $30\frac{1}{2}$ —
 h) 57173 — 1 — „ — „ — 127 —
 i) 21439 — 3 — 3 — 1 — $47\frac{3}{8}$ —
 k) 28586 — 2 — 2 — „ — $63\frac{1}{2}$ —
 l) 92149025 — 2 — 2 — 1 — $52\frac{1}{4}$ —
- 29) a) 1419161 Schock 32 Stück 1 Zasp. $2\frac{6}{7}$ Geb.
 b) 1142168 Schock. 13 Stck. 1 Str. „ — $18\frac{1}{7}$ —
 c) 748916 — 55 — 3 — „ — $18\frac{6}{7}$ —
 d) 256474 — 58 — 2 — „ — $17\frac{1}{7}$ —
 e) 232537 — 18 — 2 — 2 — $9\frac{1}{7}$ —
 f) 3159771 — 42 — 1 — 1 — 16 —
 g) 182195091 — 4 — 3 — 2 — $18\frac{1}{7}$ —
- 30) a) 340458 Dg. 8 St.; g) 2377981 Dg.
 b) 570917 — 4 — h) 4205504 —
 c) 827471 — $10\frac{2}{3}$ — i) 3329357 — 4 St.;
 d) 915351 — $6\frac{2}{3}$ — k) 8557032 — $5\frac{1}{3}$ —
 e) 1275280 — $1\frac{2}{3}$ — l) 9608408 — $5\frac{1}{3}$ —
 f) 3154128 — „ — m) 7768500 — $5\frac{1}{3}$ —
- 31) a) 7 Ball. 8 N. 19 B.; f) 13 B. 5 N. $6\frac{6}{7}$ B.;
 b) 10 — 5 — $5\frac{1}{2}$ — g) 13 — 8 — $8\frac{1}{4}$ —
 c) 11 — 8 — $8\frac{1}{2}$ — h) 14 — „ — $7\frac{1}{2}$ —
 d) 12 — 6 — $6\frac{2}{3}$ — i) 14 — 2 — $2\frac{1}{3}$ —
 e) 13 — 1 — $11\frac{2}{3}$ — k) 14 — 3 — $10\frac{10}{11}$ —
 l) 14 Ball. 4 Rieß $6\frac{1}{2}$ Buch.

32) a) 27 Zimmer 1 Decher $3\frac{3}{11}$ Stück, b) 28 Z.
 3 D. $4\frac{4}{7}$ St., c) 26 Z. 1 D. $7\frac{3}{13}$ St., d) 20 Z.
 1 D. $8\frac{2}{11}$ St., e) 31 Z. 2 D. $9\frac{2}{3}$ St., f) 13 Z.
 3 D. $9\frac{1}{4}$ St., g) 28 Z. $9\frac{7}{8}$ St.

33) a) 2942 Stein 3 Pfd. 26 Loth, b) 2155 St.
 15 Pfd. $18\frac{1}{4}$ Lth., c) 2683 St. 11 Pfd. $14\frac{7}{8}$ Lth.,
 d) 3496 St. 14 Pfd. $16\frac{1}{2}$ Lth., e) 10388 St.
 2 Pfd. 31 Lth., f) 19795 St. 12 Pfd., g) 29304 St.
 1 Pfd. $\frac{2}{3}$ Lth; h) 192245 St. 6 Pfd. $23\frac{2}{11}$ Lth.

34) a) 1760 Pfd. 7 Unzen 2 Drachmen 12 Gran,
 b) 2054 Pfd., Unz. 3 Drach. 2 Scrup. 14 Gr.,
 c) 3521 — 2 — 4 — 1 — 4 —
 d) 40 — 9 — „ — 1 — $7\frac{1}{2}$ —
 e) 38 — „ — 3 — 1 — $17\frac{3}{4}$ —
 f) 919 — 5 — 1 — „ — $3\frac{3}{8}$ —
 g) 1204 — 3 — 5 — „ — $8\frac{5}{8}$ —
 h) 1646 — 5 — 7 — „ — 19 —
 i) 56828 — 5 — 3 — 2 — 14 —
 k) 350400 — 7 — 7 — „ — $4\frac{7}{11}$ —

35) a) 9487 Wspl. 1 Malt. „ Schfl. $14\frac{1}{4}$ Mg.,
 b) 11108 — 1 — 3 — $12\frac{5}{8}$ —
 c) 8929 — „ — 10 — 12 —
 d) 43194 — „ — 10 — $6\frac{1}{2}$ —
 e) 75175 — „ — „ — $5\frac{6}{11}$ —
 f) 241095 — „ — 2 — 4 —
 g) 1709311 — 1 — 2 — $4\frac{5}{8}$ —

36) a) 5188 Ruth. 10 F. 6 Z. 4 Lin. $2\frac{7}{8}$ Scrup.;
 b) 3923 — 3 — 7 — 11 — 8 —
 c) 4635 — 2 — „ — 2 — $11\frac{1}{11}$ —
 d) 3554 — 6 — 4 — 4 — $1\frac{1}{4}$ —
 e) 6703 — 7 — 2 — 5 — 8 —
 f) 9719 — „ — 2 — 9 — $5\frac{5}{8}$ —
 g) 288795 — 5 — 2 — 6 — 10 —

37) a) 8311 Thlr. 22 Sgr. 1 Pf.; b) 8865 Thlr. 25 Sgr. $6\frac{2}{3}$ Pf.; c) 10909 Thlr. 4 Sgr. $7\frac{5}{6}$ Pf.; d) 15584 Thlr. 15 Sgr. $1\frac{7}{8}$ Pf.; e) 20945 Thlr. 17 Sgr. 3 Pf.; f) 27072 Thlr. 15 Sgr. $4\frac{2}{7}$ Pf.; g) 55636 Thlr. 20 Sgr. $6\frac{3}{2}$ Pf.; h) 160555 Thlr. 1 Sgr. $\frac{1}{2}$ Pf.; i) 517561 Thlr. 12 Sgr. $6\frac{1}{2}$ Pf.

38) a) 58734 Wspl. $19\frac{1}{4}$ Schfl.; b) 135725 Wspl. $\frac{3}{8}$ Schfl.; c) 310847 Wspl. $2\frac{1}{2}$ Schfl.; d) 272402 Wspl. $11\frac{7}{8}$ Schfl.; e) 388553 Wspl. $7\frac{2}{3}$ Schfl.; f) 1323747 Wspl. $2\frac{3}{5}$ Schfl.; g) 6839996 Wspl. $12\frac{2}{4}$ Schfl.

39) a) 80754 Ztr. 2 St. 12 Pf. $30\frac{6}{11}$ Lth.;
 b) 141578 — 4 — 3 — $16\frac{9}{43}$ —
 c) 144168 — 2 — 1 — „ —
 d) 307744 — 1 — 8 — $13\frac{1}{3}$ —
 e) 432694 — 2 — 11 — $6\frac{4}{11}$ —
 f) 611639 — „ — 18 — $28\frac{11}{21}$ —
 g) 1247067 — 2 — 20 — $12\frac{1}{17}$ —
 h) 2859815 — 1 — 5 — $20\frac{7}{21}$ —

40) a) 197171 Gulb. 5 Sgr. $7\frac{7}{11}$ Pf.;
 b) 404981 — 12 — $4\frac{4}{5}$ —
 c) 481353 — 7 — $5\frac{5}{5}$ —
 d) 518627 — 12 — $5\frac{3}{5}$ —
 e) 624660 — 11 — $11\frac{9}{5}$ —
 f) 1712146 — 2 — $4\frac{2}{5}$ —
 g) 723734 — 11 — $9\frac{1}{5}$ —
 h) 2299761 — 17 — $9\frac{7}{5}$ —
 i) 52058712 — 10 — $9\frac{1}{5}$ —

41) a) 2441 Thlr. 21 Sgr. 4 Pf.; b) 4883 Thlr. 18 Sgr. 8 Pf.; c) 7325 Thlr. 16 Sgr.; d) 9767 13 Sgr. 4 Pf.; e) 21977 Thlr. f) 34186 Thlr. 10 Sgr. 8 Pf.; g) 46395 Thlr. 21 Sgr. 4 Pf.; h) 58605 Thlr. 8 Sgr.; i) 71628 Thlr. 17 Sgr. $9\frac{1}{2}$ Pf.; k) 949 Thlr. 14 Sgr. $11\frac{1}{2}$ Pf.; l) 976

Zhhr. 18 Ggr. $1\frac{1}{2}$ Pf.; m) 40901 Zhhr. 15 Ggr. 4 Pf.; n) 32694 Zhhr. 4 Ggr. $3\frac{1}{2}$ Pf.; o) 177850 Zhhr. 21 Ggr. $9\frac{1}{2}$ Pf.

42) a) 607 Speziesthhr. 25 Ggr.; b) 1063 Spzsthhr. $18\frac{1}{4}$ Ggr.; c) 19447 Spzsthhr. 18 Ggr.; d) 42784 Spzsthhr. $19\frac{1}{2}$ Ggr.; e) 1050166 Spzsthhr. 20 Ggr.; f) 1160369 Spzsthhr. $8\frac{1}{2}$ Ggr.; g) 636 Spzsthhr. $22\frac{2}{3}$ Ggr.; h) 39867 Spzsthhr. $14\frac{1}{5}$ Ggr.; i) 1514476 Spzsthhr. 12 Ggr.; k) 2284476 Speziesthhr. 33 Ggr.

43) a) 70949 Laubthhr. 12 Ggr. $1\frac{1}{2}$ Pf. (1 Psthr. = 45 Ggr.)

b) 137725 Laubthhr. 2 Ggr. 4 Pf.;

c) 3709 — 34 — $5\frac{1}{2}$ —

d) 53907 — 23 — $11\frac{1}{2}$ —

e) 1022504 — 7 — $9\frac{1}{3}$ —

f) 6034861 — 16 — 4 —

g) 9899509 — 35 — $5\frac{1}{3}$ —

h) 39381017 — 38 — $6\frac{2}{3}$ —

i) 1392553 — 13 — $7\frac{1}{9}$ —

k) 1856158 — 3 — 10 —

l) 2319623 — 33 — $10\frac{2}{3}$ —

44) a) 163367 Zhhr. $20\frac{1}{4}$ Ggr. preuß.; b) 52377 Zhhr. 4 Ggr. pr.; c) 1432 Zhhr. $4\frac{1}{2}$ Ggr. pr.; d) 1309 Zhhr. $10\frac{1}{10}$ Ggr. pr.; e) 1534 Zhhr. $11\frac{19}{8}$ Ggr. pr.; f) 1515 Zhhr. $13\frac{7}{8}$ Ggr. pr.; g) 804480 Zhhr. $13\frac{1}{10}$ Ggr. pr.; h) 8446909 Zhhr. $7\frac{1}{2}$ Ggr. pr.

45) a) 37170 pr. Zhhr. d) 84091 $\frac{7}{8}$ pr. Zhhr.;

b) 46978 $\frac{1}{4}$ — — e) 37858 $\frac{1}{2}$ — —

c) 23747 $\frac{1}{2}$ — — f) 860 $\frac{1}{2}$ — —

46) a) 11676 $\frac{2}{3}$ pr. Zhhr. 13995 Zhhr. $16\frac{2}{3}$ Ggr. pr.
93166 $\frac{2}{3}$ — — 22774 — $1\frac{1}{2}$ —

b) 250510 — — 300256 $\frac{2}{3}$ — —
1998750 — — 488583 $\frac{1}{2}$ — —

c)	271555	Zhlt.	$13\frac{1}{2}$	Ggr.;			
	325481	—	$11\frac{1}{3}$	—			
	216666	—	16	—			
	529629	—	$15\frac{1}{9}$	—			
47) a)	75925	Zhlt.	18	Ggr.	8	Pf.	pr.;
		Zhlt.	pr.	$13\frac{1}{2}$	Ggr.;		
		c)	194280	Zhlt.	16	Ggr.;	
		d)	35729	Zhlt.	$18\frac{2}{3}$	Ggr.;	
		e)	321568	Zhlt.			
48) a)	101607	$\frac{1}{2}$	pr.	Zhlt.;	151363	$\frac{1}{2}$	Zhlt.
	110026	$\frac{8}{7}$	—	—	57263	$\frac{1}{2}$	—
	279532	$\frac{6}{7}$	—	—			
b)	86375	—	—	—	54187	$\frac{1}{2}$	—
	39388	$\frac{8}{9}$	—	—	20500	—	—
	100071	$\frac{1}{7}$	—	—			
c)	120280	—	—	—	179180	—	—
	130245	$\frac{2}{5}$	$\frac{5}{7}$	—	67786	$\frac{2}{3}$	—
	830902	$\frac{2}{9}$	—	—			
49) a)	488250	—	—	—	1004850	—	—
	1485750	—	—	—	3013850	—	—
b)	732375	—	—	—	1507275	—	—
	2228625	—	—	—	4520775	—	—
c)	1718640	—	—	—	3537072	—	—
	5229840	—	—	—	10608752	—	—
50) a)	27818490	Zhlt.	16	Ggr.	$9\frac{1}{2}$	Pf.	pr.;
	b)	36364610	—	2	$4\frac{1}{2}$	—	—
	c)	47962915	—				

II. T h e i l e n.

1) a) $63\frac{1}{4}$ mal, b) 135mal, c) $232\frac{1}{2}$ mal, d) $408\frac{1}{2}$ mal,
e) 8550mal.

2) a) $381\frac{1}{7}$, b) 1664; c) $3140\frac{1}{4}$; d) $5225\frac{1}{4}$;
e) $7180\frac{1}{4}$; f) $14235\frac{1}{4}$.

3) a) 1296; b) 7704; c) 32760; d) 45000;
e) 49860; f) 78300.

4) a) $44\frac{4}{3}$; b) $106\frac{6}{3}$; c) $113\frac{2}{3}$; d) $124\frac{4}{3}$;
e) $170\frac{6}{3}$; f) 852; g) $505\frac{2}{3}$; h) $579\frac{2}{3}$; i) $1104\frac{4}{3}$.

5) a) $2\frac{2}{11}$; b) $6\frac{6}{11}$; c) $10\frac{10}{11}$; d) $18\frac{18}{11}$; e) $183\frac{7}{11}$;
f) $1568\frac{7}{11}$; g) $1154\frac{9}{11}$.

6) a) $8\frac{6}{3}$; b) $22\frac{4}{3}$; c) $29\frac{8}{3}$; d) $60\frac{2}{3}$;
e) $136\frac{4}{3}$; f) $1452\frac{4}{3}$; g) $16515\frac{4}{3}$.

7) a) $4\frac{1}{8}$; b) $61\frac{7}{8}$; c) $295\frac{5}{8}$; d) $1674\frac{1}{8}$;
e) $1949\frac{1}{8}$; f) $45\frac{4}{3}$; g) $1677\frac{5}{16}$; h) $4\frac{3}{16}$; i) $88\frac{3}{8}$;
k) $2988\frac{3}{16}$.

8) a) $785\frac{5}{11}$; b) $14766\frac{6}{11}$; c) $12253\frac{1}{11}$;
d) $24506\frac{7}{11}$; e) $33892\frac{4}{11}$; f) $93319\frac{7}{11}$; g) $127723\frac{7}{11}$;
h) $749\frac{5}{11}$; i) $914\frac{2}{11}$.

9) a) $75\frac{2}{7}$; b) $391\frac{1}{7}$; c) $1654\frac{1}{7}$; d) $464\frac{2}{7}$;
e) $887\frac{5}{7}$; f) $16394\frac{1}{7}$.

10) a) 40; b) $47\frac{2}{7}$; c) $98\frac{1}{7}$; d) $153\frac{2}{7}$.

11) a) $26\frac{2}{3}$ Mal; b) $39\frac{1}{3}$ X; c) $292\frac{2}{3}$ X.

12) a) 64 X; b) $136\frac{8}{5}$ X; c) $281\frac{1}{4}$ X; d) $4949\frac{1}{3}$ X;
e) $1412\frac{4}{3}$ X.

13) a) $\frac{101}{109}$ X; b) $1\frac{2}{3}$ X; c) $3\frac{1}{2}$ X;
d) $6\frac{1}{2}$ X; e) $\frac{2}{3}$ X; f) $7\frac{6}{9}$ X; g) $8\frac{1}{3}$ X.

14) a) $4\frac{1}{2}$ X; b) $5\frac{1}{8}$ X; c) $9\frac{7}{8}$ X.

15) a) 777 Thlr. 9 Sgr. $4\frac{1}{2}$ Pf.; b) 345 — 14 — 2 — 38 (o)

c) 296 — 31 — $6\frac{6}{7}$ — 1 (o)

d) 135 — 5 — $6\frac{2}{3}$ — 81 (o)

e) 230 — 9 — $5\frac{1}{3}$ — 01 (o)

f) 57 — 16 — $3\frac{4}{5}$ — 01 (o)

- 16) 1) a) 1747 Ztr. 61 Pfd. 3 Eib. $2\frac{2}{3}$ Mch.;
 b) 983 — " — " — " —
 c) 786 — 44 — " — " —
 d) 1165 — 4 — 2 — $1\frac{1}{2}$ —
 e) 616 — 86 — 8 — $3\frac{7}{8}$ —
 fi) 288 — 64 — 18 — $3\frac{1}{10}$ —
 g) 144 — 105 — 14 — $\frac{8}{17}$ —
 2) a) 3588 — 48 — 28 — $1\frac{1}{2}$ —
 b) 2018 — 55 — " — " —
 c) 1614 — 88 — " — " —
 d) 2392 — 32 — 18 — $3\frac{2}{7}$ —
 e) 1266 — 56 — 2 — $2\frac{2}{3}$ —
 f) 592 — 64 — 18 — $3\frac{17}{10}$ —
 g) 297 — 72 — 15 — $2\frac{1}{17}$ —
 3) a) 2520 — 97 — 24 — $8\frac{5}{9}$ —
 b) 1418 — " — " — " —
 c) 1134 — 44 — " — " —
 d) 1680 — 65 — 5 — $3\frac{10}{17}$ —
 e) 889 — 79 — 25 — $2\frac{1}{4}$ —
 f) 416 — 32 — 9 — $1\frac{6}{10}$ —
 g) 209 — 11 — 21 — $\frac{7}{17}$ —
 17) a) 836 Wpl. 4 Schfl. $7\frac{6}{7}$ Mch.;
 b) 634 — 2 — " — $9\frac{1}{3}$ —
 c) 127 — 16 — " — $2\frac{5}{49}$ —
 d) 35 — 16 — " — $15\frac{1}{13}$ —
 e) $5\frac{1}{15}$ — " — " — " —
 18) a) 1064 Ball. 6 Rieß 3 Buch $16\frac{8}{10}$ Wogen;
 b) 152 — " — 17 — $20\frac{1}{2}$ —
 c) 36 — 2 — 6 — $20\frac{5}{23}$ —
 d) 4 — 2 — 11 — $4\frac{1}{9}$ —
 e) 18 — 9 — 4 — $10\frac{2}{10}$ —
 f) 10 — 8 — 19 — $8\frac{2}{7}$ —
 g) 116 — 5 — 17 — $6\frac{3}{4}$ —

- 19) 6581 Mark $10\frac{2}{7}$ Loth; 161 Mt. $5\frac{5}{7}\frac{1}{7}$ Lth.;
 270 — $3\frac{4}{3}\frac{4}{1}$ — 930 — $11\frac{7}{8}$ —
 22 — $2\frac{4}{2}\frac{2}{8}\frac{0}{8}\frac{1}{1}$ — 29 — $4\frac{2}{3}\frac{4}{1}\frac{2}{1}\frac{8}{5}$ —
 $82\frac{5}{1}\frac{5}{1}\frac{7}{3}$ Mark. (1 Mark = 16 Loth.)
- 20) 66164 Orhst „ Anker $49\frac{6}{7}\frac{7}{7}$ Quart;
 24851 — 5 — $28\frac{3}{4}\frac{6}{1}$ —
 6694 — 8 — $148\frac{1}{7}\frac{7}{6}\frac{2}{1}$ —
 2000 — 1 — $78\frac{1}{8}\frac{7}{4}\frac{8}{9}$ —
 162 — 5 — $127\frac{1}{1}\frac{3}{2}\frac{0}{6}\frac{1}{3}\frac{1}{1}$ —
 2122776 — 1 — 80 —
 141517 — 3 — $53\frac{1}{7}$ —
- 21) a) 212086 Schock 2 Stück 2 Strähn 2 Zasp.;
 b) 66276 — 53 — 1 — 1 —
 c) 6466 Sch. 2 St. 1 Str. 6 Geb. $6\frac{1}{4}\frac{1}{1}$ Fad.;
 d) 3848 — 20 — 1 Zasp. 10 — $19\frac{7}{7}\frac{1}{1}$ —
 e) 27663 — 23 — 3 Str. 18 — $5\frac{5}{2}\frac{5}{7}$ —
- 22) a) 1665 Achtel $1\frac{1}{4}$ Quart;
 b) 1087 — 1 Bierling $23\frac{2}{2}\frac{2}{9}$ Quart;
 c) 674 — 1 — $38\frac{4}{7}\frac{8}{8}$ —
 d) 397 — 2 — $23\frac{0}{6}\frac{0}{7}$ —
 e) 247 — 3 — $13\frac{3}{1}\frac{1}{3}$ —
 f) 143 — „ — $45\frac{6}{9}\frac{5}{7}$ —
- 23) 3383 Jahr 262 Tage $19\frac{1}{7}$ Stunden;
 233 — 249 — $1\frac{1}{1}\frac{4}{8}\frac{7}{3}$ —
 176 — 220 — $5\frac{1}{4}\frac{3}{7}\frac{5}{9}$ —
 147 — 43 — $3\frac{1}{1}\frac{1}{1}\frac{7}{3}$ —
 98 — 49 — $13\frac{4}{4}\frac{1}{1}$ —
 115 — 33 — $18\frac{2}{4}\frac{2}{9}$ —
- 24) 1149 Duk. 2 Thlr. $7\frac{1}{2}$ Sgr.;
 129 — 1 — $\frac{2}{3}\frac{10}{9}$ —
 21 — 1 — $1\frac{2}{5}\frac{7}{7}$ —

- 3 Duf. 2 Thlr. $17\frac{4^5}{10}\frac{11}{11}$ Sgr.;
 12 — 2 — $10\frac{3^4}{3}\frac{11}{11}$ —
 „ — 1 — $4\frac{1^3}{2}\frac{3^3}{2}$ —
- 25) a) 190 Erdcheb. 5 Thlr. $12\frac{4}{11}$ Sgr.;
 b) 35 — 3 — $12\frac{4^3}{5}\frac{3}{9}$ —
 c) 32 — 3 — $1\frac{4^8}{8}\frac{1}{11}$ —
 d) 472 — 3 — $12\frac{7}{11}$ —
 e) 26 — 4 — $25\frac{6^5}{8}$ —
 f) 3 — 3 — $6\frac{1^8}{5}\frac{3^0}{5}$ —
- 26) 341 Pfaster 22 Gr. $7\frac{4^7}{9}\frac{7}{5}$ Pfenn.;
 515 — 6 — $7\frac{5}{2}\frac{7}{7}$ —
 210 — 26 — $4\frac{4}{7}\frac{7}{7}$ —
 150 — 9 — $1\frac{7}{9}$ —
 83 — 15 — $1\frac{3^1}{8}\frac{11}{9}$ —
 39 — 5 — $3\frac{1^8}{8}\frac{9}{9}$ —
 13 — 26 — $6\frac{3^4}{3}\frac{4}{3}$ —
 1 — 29 — $9\frac{2^6}{5}\frac{1^7}{8}\frac{7}{9}$ —
- 27) a) 12738 Spthlr. $20\frac{2^8}{4}\frac{8}{5}$ Sgr.;
 b) 2339 — $24\frac{8}{2}\frac{8}{4}\frac{8}{5}$ —
 c) 1785 — $25\frac{1^0}{3}\frac{2^1}{2}\frac{1}{1}$ —
 d) 1179 — $16\frac{3^2}{2}\frac{2}{4}\frac{3}{3}$ —
 e) 233 — $12\frac{2^5}{3}\frac{5}{5}\frac{5}{7}$ —
 f) 60 — $13\frac{3^6}{4}\frac{6^0}{7}\frac{5}{4}\frac{3}{3}$ —
- 28) a) 2671 Laubthlr. $4\frac{1}{2}$ Sgr.;
 b) 1155 — $2\frac{3^4}{3}\frac{4}{7}$ —
 c) 148 — $32\frac{2^4}{8}\frac{4}{8}\frac{8}{7}$ —
 d) 10 — $5\frac{1^6}{4}\frac{6^4}{2}\frac{4^1}{5}\frac{1}{3}$ —
 e) 1 — $25\frac{2^6}{3}\frac{6^0}{5}\frac{5^3}{5}\frac{3}{3}$ —
 f) „ — $4\frac{2^0}{3}\frac{5^7}{5}\frac{8^0}{2}\frac{9}{3}$ —

29) a) 9 Mltr. $1\frac{5}{10}$ Schfl.; b) 198 Wspl. 7 Schfl.
 $2\frac{5}{8}$ Mq.; c) 257 Mltr. 11 Schfl. $11\frac{1}{10}$ Mq.

- 30) a) 6 Mltr. $\frac{7}{8}$ Schfl., 4 Mltr. $\frac{7}{12}$ Schfl.,
1 Mltr. $8\frac{3}{9}$ Schfl., 1 Mltr. $7\frac{2}{11}$ Schfl.,
1 Mltr. $4\frac{8}{104}$ Schfl., $5\frac{6}{712}$ Schfl., $3\frac{5}{518}$
Schfl., $1\frac{1}{16}\frac{5}{407}$ Mß.;
b) 132 Wipl. 4 Schfl. $12\frac{5}{12}$ Mß., 88 Wipl.
3 Schfl. $2\frac{1}{18}$ Mß., 36 Wipl. 11 Schfl.
 $3\frac{8}{7}$ Mß., 34 Wipl. 20 Schfl. $12\frac{8}{11}$ Mß.,
30 Wipl. 12 Schfl. $2\frac{5}{2}$ Mß., 10 Wipl.
 $15\frac{8}{58}$ Mß., 6 Wipl. 3 Schfl. $\frac{2}{59}$ Mß.,
4 Schfl. $10\frac{4}{16}\frac{2}{45}$ Mß.
c) 171 Mltr. 11 Schfl. $13\frac{8}{8}$ Mß., 114 Mltr.
7 Schfl. $14\frac{1}{12}$ Mß., 47 Mltr. 5 Schfl.
 $5\frac{2}{8}$ Mß., 45 Mltr. 4 Schfl. $4\frac{7}{10}$ Mß.,
39 Mltr. 8 Schfl. $4\frac{2}{104}$ Mß., 13 Mltr.
 $11\frac{2}{10}$ Mß., 7 Mltr. 11 Schfl. $9\frac{8}{11}$ Mß.,
3 Schfl. $\frac{5}{16}\frac{2}{40}$ Mß.
- 31) a) 20 Ggr. $7\frac{2}{3}\frac{2}{1}$ Pf.; b) 17 Ggr. $\frac{2}{14}\frac{1}{4}$ Pf.;
c) 13 — $9\frac{2}{7}\frac{2}{9}$ — d) 12 — $11\frac{6}{8}\frac{2}{5}$ —
e) 11 — $11\frac{1}{9}\frac{7}{20}$ — f) 5 — $\frac{1}{16}\frac{7}{10}$ —
g) 2 — $6\frac{3}{4}\frac{2}{7}$ —.
- 32) a) 8 Huf. 5 Morg. $100\frac{1}{3}$ Ruth.;
b) 3 — 12 — $56\frac{1}{3}$ —
c) 2 — 15 — $100\frac{4}{5}$ —
d) „ — 22 — $13\frac{4}{8}\frac{2}{9}$ —
- 33) a) 1 F. 2 Och. $89\frac{1}{2}\frac{2}{3}$ Quart;
b) 6 Stück 1 Strähn 2 Zasp. 1 Geb. 18 Fad.
 $\frac{3}{2}\frac{6}{3}$ Ell.
c) $\frac{3}{2}\frac{5}{1}$ Karat; d) 8 Loth $\frac{7}{4}\frac{1}{21}$ Ouch.;
e) $198\frac{8}{4}\frac{2}{1}$ Ruth.
- 34) a) 1538 Jahr 9 Monate 3 Wochen 4 Tage
16 Stunden $55\frac{1}{5}$ Minut.; b) 121 Jahr 4 Monat
1 Woche 1 Tag 11 Stund. $24\frac{4}{3}\frac{7}{7}$ Min. c) 68 Jahr
3 Mon. 3 Woch. 6 Z. 9 St. $37\frac{2}{5}\frac{4}{7}$ M.; d) 39 J.
10 Mon. 1 W. 3 Z. 23 St. $11\frac{1}{9}\frac{2}{7}$ Min.; e) 10 J.
10 M. 3 Z. 5 St. $16\frac{2}{7}\frac{7}{8}$ Min.

- 35) a) 17 Ztr. 21 Pfd. 16 Loth $\frac{7}{5} \frac{2}{6} \frac{3}{7} \frac{5}{2}$ Qtch.;
 b) 1 Guld. 7 Sgr. $7 \frac{3}{5} \frac{7}{6} \frac{1}{2}$ Pf.;
 c) 10 Quart $2 \frac{3}{5} \frac{3}{6} \frac{9}{7} \frac{2}{2}$ Quentchen.

36)	16582	Schfl.	$10 \frac{2}{3}$	Mk.,	18655	Schfl.	8	Mk.;
	14924	—	$6 \frac{2}{5}$	—	14213	—	$11 \frac{3}{7}$	—
	17411	—	$12 \frac{2}{3}$	—	27993	—	4	—
	13680	—	$11 \frac{1}{3}$	—	15753	—	$8 \frac{2}{15}$	—
	16263	—	$12 \frac{4}{13}$	—	16323	—	9	—

37) 974 Ztr. 44 Pfd.

	66	—	21	—	$16 \frac{1}{2} \frac{6}{3}$	Loth,
	33	—	46	—	$31 \frac{2}{3} \frac{3}{8} \frac{1}{3}$	—
	25	—	57	—	$30 \frac{1}{4} \frac{4}{8} \frac{2}{7}$	—
	19	—	29	—	$6 \frac{7}{3} \frac{4}{6} \frac{9}{9}$	—
	1	—	13	—	$8 \frac{5}{6} \frac{3}{3} \frac{3}{2} \frac{6}{1}$	—
	„	—	64	—	$13 \frac{2}{2} \frac{7}{8} \frac{3}{8} \frac{9}{1}$	—

38) 494 Ballen 1 Rieß $1 \frac{5}{7}$ Buch,

	720	—	5	—	15	—
	679	—	3	—	$19 \frac{6}{7}$	—
	540	—	4	—	$6 \frac{1}{4}$	—
	1585	—	2	—	13	—
	825	—	3	—	$17 \frac{2}{11}$	—
	534	—	„	—	$14 \frac{1}{1} \frac{1}{7}$	—
	449	—	6	—	$7 \frac{1}{2} \frac{9}{3}$	—
	409	—	1	—	$16 \frac{2}{3} \frac{7}{8}$	—
	494	—	1	—	$1 \frac{5}{7}$	—

39) 163 Schock 14 Stück $\frac{4}{2} \frac{4}{8}$ Strähn,

	133	—	29	—	$\frac{6}{10} \frac{2}{7}$	—
	121	—	27	—	$\frac{1}{1} \frac{3}{4}$	—
	93	—	16	—	$2 \frac{6}{1} \frac{6}{7} \frac{6}{1}$	—
	5	—	54	—	$\frac{7}{1} \frac{1}{6} \frac{4}{3} \frac{7}{7}$	—

13 Schock 54 Stück $\frac{402}{1321}$ Strähn,

9 — 29 — $2\frac{1462}{279}$ —

6 — 26 — $3\frac{517}{2661}$ —

3 — 58 — $\frac{28832}{31409}$ —

40) 378 Ehr. 28 Ggr. $1\frac{207}{297}$ Pf.

19378 — 11 — $5\frac{3}{3}$ —

508 — „ — $10\frac{1104}{36914}$ —

19 — 28 — $5\frac{9887}{3739}$ —

50 — 4 — $6\frac{5967}{3662}$ —

39 — 18 — $2\frac{1297}{2637}$ —

1 — 29 — $11\frac{924724}{16957}$ —

41) a) 10 Wpl. $3\frac{16}{81}$ Schfl. 3 Wpl. $14\frac{47}{172}$ Schfl.

2988 — $9\frac{5}{8}$ — 1648 — $18\frac{2}{3}$ —

1483 — $21\frac{3}{5}$ — 69 — $28\frac{47}{53}$ —

27 — $18\frac{259}{269}$ — 4 — $9\frac{117}{233}$ —

1 — $\frac{7}{18}$ — 2 — $21\frac{175}{3421}$ —

b) 3 Ehr. $17\frac{117}{188}$ Ggr., 1 Ehr. $7\frac{1209}{1376}$ Ggr.,

1104 — $5\frac{7}{8}$ — 609 — $5\frac{2}{3}$ —

548 — $7\frac{1}{2}$ — 25 — $20\frac{55}{212}$ —

10 — $4\frac{233}{338}$ — 1 — $14\frac{9769}{10132}$ —

„ — $8\frac{113}{944}$ — 1 — $1\frac{205}{3421}$ —

c) 28 Ball.,

9 — 9 Rieß $9\frac{58}{129}$ Buch,

8269 — 4 — $15\frac{7}{8}$ —

4562 — 4 — $14\frac{2}{3}$ —

4106 — 2 — $4\frac{2}{3}$ —

193 — 6 — $17\frac{51}{23}$ —

76 — 3 — $4\frac{208}{269}$ —

12 — 1 — $11\frac{617}{233}$ —

2 — 7 — $13\frac{588}{3788}$ —

8 — „ — $\frac{4096}{16267}$ —

d)	2 Orhst	$44\frac{4}{4}$	Quart,	2 Eimer	$26\frac{2}{8}$	Quart,
	644 Orhst	1 Eimer	75	Quart.		
	355	— 2	—	—	—	—
	320	—	—	24	—	—
	15	—	—	$23\frac{4}{3}$	—	—
	5	— 2	—	$67\frac{5}{9}$	—	—
	2 Eimer	$67\frac{1}{2}\frac{8}{3}\frac{9}{3}$	Quart,	51	$\frac{8}{10}\frac{2}{3}$	Quart,
	1	—	$69\frac{2}{3}\frac{4}{2}\frac{1}{1}$	—		—

42) 1008 Zhr. 13 Ggr. $7\frac{4}{7}\frac{2}{7}$ Pf.

43) $\frac{13}{4}\frac{7}{5}\frac{7}{6}\frac{8}{11}\frac{2}{2}\frac{6}{8}\frac{3}{2}\frac{9}{9}$ Mal. 44) $\frac{9}{1}\frac{6}{5}\frac{2}{7}\frac{1}{8}\frac{7}{2}\frac{9}{8}\frac{3}{3}$ Mal.

45) $2\frac{8}{11}\frac{4}{8}\frac{0}{9}\frac{1}{4}\frac{8}{7}\frac{3}{8}\frac{7}{3}\frac{2}{8}$ Mal.

46) 1816 Guld. 18 Ggr. $1\frac{1}{2}$ Kr.

47) Um 1327 Schock $19\frac{6}{11}\frac{5}{2}$ Stück ist das zweite mehr als das erste.

48) $12\frac{5}{6}\frac{3}{6}\frac{6}{7}\frac{2}{2}\frac{4}{1}\frac{6}{8}\frac{2}{3}$ Mal kann man es abziehen.

49) $1\frac{1}{4}$ Mal.

50) a) 2070 Zhr.; b) 5801 Zhr. 6 Ggr.;

c) 485 Zhr. $11\frac{1}{2}$ Ggr. d) 355635 Zhr.

51) 363991 Zhr. $17\frac{1}{2}$ Ggr.

Fünfte Uebung.

Anwendung der Multiplication und Division
auf die einfache Regel de tri.

1.

1) 12 Zhr.; 31 Zhr. 12 Ggr.; 54 Zhr. 18 Ggr.;
69 Zhr.; 62 Zhr. 6 Ggr.; 75 Zhr.; 93 Zhr.

2) 69 Zhr. 5 Ggr.; 76 Zhr. 20 Ggr.; 121
Zhr. 20 Ggr.; 182 Zhr. 15 Ggr.

3) a) 93 Thlr. 10 Sgr.; b) 119 Thlr. 14 Sgr.;
 c) 135 Thlr. 10 Sgr.; d) 200 Thlr. 20 Sgr.;
 e) 333 Thlr. 6 Sgr.

4) 30 Thlr., 20 Thlr. 25 Sgr., 40 Thlr.,
 45 Thlr., 100 Thlr.

5) 936 Thlr. 26 Sgr. 3 Pfenn., 1199 Thlr.
 6 Sgr., 2285 Thlr. 29 Sgr. 3 Pf., 1811 Thlr.
 8 Sgr. 9 Pf., 3385 Thlr. 7 Sgr. 3 Pf., 51965
 Thlr. 10 Sgr.

6) 1047 Thlr. 15 Sgr.

7) a) 1558 Thlr. 14 Sgr. 3 Pf.; b) 1375 Thlr.
 3 Sgr. 9 Pf.; c) 1833 Thlr. 15 Sgr.

8) (45 Thlr., $37\frac{1}{2}$ Thlr., 50 Thlr., 105 Thlr.,
 75 Thlr. Münze.) a) $25\frac{5}{7}$, b) $21\frac{2}{7}$, c) $28\frac{4}{7}$, d) 60,
 e) $42\frac{6}{7}$ Thlr. Kur.

9) 213 Thlr. 2 Sgr. 6 Pf., 511 Thlr. 12 Sgr.,
 681 Thlr. 26 Sgr., 937 Thlr. 17 Sgr. 6 Pf.,
 1534 Thlr. 6 Sgr.

10) 70 Thlr., 210 Thlr., 630 Thlr., 252 Thlr.

11) 187 Thlr. 3 Sgr. 6 Pf.

12) a) Von den 4 ersten bekommt sie für jeden
 9 Thlr. 20 Sgr. von den 8 andern — — — —
 6 — $13\frac{1}{2}$ — — — 4 letzten — — — —
 5 — 24 — b) Ihre ganze Einnahme beläuft sich
 auf 113 Thlr. 12 Sgr. 8 Pf. Kur.

13) 1 Pfd. kostet 20 Sgr.

14) 3 Thlr. 12 Sgr. 15) 9 Sgr. 9 Pf.

16) 2 Thlr. $\frac{8}{3}$ Pf.

17) 2 Thlr. 13 Sgr. $10\frac{2}{3}\frac{1}{2}$ Pf.

18) 2 Thlr. 22 Sgr. $8\frac{2}{3}\frac{8}{4}\frac{4}{7}$ Pf.

19) 24 Sgr. $3\frac{2}{3}\frac{2}{3}$ Pf.

20) 14 Thlr. 3 Sgr. $2\frac{1}{4}\frac{1}{2}$ Pf.

21) 3 Thlr. $8\frac{3}{4}\frac{1}{4}$ Sgr.

22) 1 Thlr. 13 Sgr. $11\frac{6}{10}\frac{4}{9}$ Pf.

- 23) 3 Egr. $1\frac{3}{4}$ Pf. 24) 1 Thlr. $2\frac{1}{2}$ Egr.
 25) 118 Thlr. 21 Egr. 26) 107 Thlr. 20 Egr.
 27) 506 Thlr. 8 Egr. 7 Pf.
 28) 2438 Thlr. 20 Egr. 5 Pf.
 29) 682 Thlr. 15 Egr. 30) 303 Thlr. 26 Egr.
 31) 7 Thlr. $9\frac{1}{2}$ Pf.
 32) a) 316 Thlr. 6 Egr. $10\frac{1}{2}$ Pf. b) 224 Thlr.
 26 Egr. $2\frac{2}{3}$ Pf.; c) 421 Thlr. 19 Egr. $2\frac{2}{3}$ Pf.;
 d) 337 Thlr. 9 Egr. $4\frac{2}{3}$ Pf.; e) 365 Thlr.
 12 Egr. $7\frac{1}{2}$ Pf.
 33) a) 2 Thlr. 28 Egr.; b) 5 Thlr. 26 Egr.;
 c) 8 Thlr. 24 Egr.; d) 35 Thlr. 6 Egr.; e) 52
 Thlr. 24 Egr.; f) 117 Thlr. 10 Egr.
 34) a) 4 Thlr. 24 Egr.; b) 10 Thlr. 24 Egr.;
 c) 12 Thlr. 8 Egr.; d) 14 Thlr. 20 Egr.; e) 54
 Thlr. 20 Egr.; f) 105 Thlr. 10 Egr.
 35) 489 Thlr. 18 Egr.
 36) a) 801 Thlr. 18 Egr.; b) 1259 Thlr.
 6 Egr.
-
- 37) 550 Thlr., 1100 Thlr., 8800 Thlr., 3850
 Thlr., 12100 Thlr., 8250 Thlr.
 38) 63 Thlr. 8 Egr., 3990 Thlr.
 39) a) 305 Thlr.; b) 281 Thlr.; c) 24 Thlr.
 40) a) 601 Thlr.; b) 1358 Thlr. 28 Egr.; e)
 196 Thlr.; d) 5166 Thlr.
 41) 3330 Thlr. 42) 498 Thlr. 10 Egr.
 43) $1679\frac{1}{2}$ Thlr. 44) 367 Thlr. 10 Egr.
 45) 2249 Thlr.
 46) 18085 Thlr. 20 Egr. 3 Pf.
 47) 18 Thlr. 15 Egr.
 48) 318 Thlr. 22 Egr. 6 Pf.
 49) 80 Thlr. 6 Egr. 8 Pf.
 50) 102 Thlr. 20 Egr.

- 51) 1 Sgr. $\frac{7}{8}$ Pf. 52) 3 Sgr. $\frac{7}{8}$ Pf.
 53) $4\frac{2}{3}$ Pf.
 54) 23 Sgr. $5\frac{1}{4}$ Pf. und 16 Sgr. $10\frac{1}{2}$ Pf.
 55) 15 Thlr. 16 Sgr. 56) 2 Thlr. 2 Sgr.
 57) 8 Sgr. $7\frac{1}{2}$ Pf. 58) 1 Sgr. 10 Pf.
 59) 2 Sgr. 9 Pf.
 60) 1 Thlr. $10\frac{1}{8}$ Pf.
 61) $20\frac{1}{2}$ Sgr. 62) 3 Sgr. $11\frac{1}{8}\frac{1}{4}\frac{1}{2}$ Pf.
 63) Das letzte Mal bekam er 1095 Thlr.
 64) 117 Thlr. 10 Sgr., 234 Thlr. 20 Sgr.,
 1408 Thlr., 2112 Thlr., 1994 Thlr. 20 Sgr.,
 11733 Thlr. 10 Sgr.
 65) a) 17 Thlr. 2 Sgr.; b) 102 Thlr. 12 Sgr.;
 c) 750 Thlr. 28 Sgr. d) 436 Thlr. 8 Sgr.; e) 524
 Thlr. 24 Sgr.; f) 625 Thlr. 18 Sgr.; g) 1877 Thlr.
 10 Sgr.; h) 8890 Thlr. 20 Sgr.
 66) a) 2179 Thlr.; b) 423 Thlr. 6 Sgr.; c) 65
 Thlr. 12 Sgr.; d) 905 Thlr. 18 Sgr.
 67) a) 4 Thlr. 13 Sgr. 4 Pf.; b) 19 Thlr.
 23 Sgr. 4 Pf.; c) 39 Thlr. 16 Sgr. 8 Pf.;
 d) 74 Thlr. 13 Sgr. 4 Pf.; e) 321 Thlr. 23 Sgr.
 4 Pf.
 68) 30 Thlr. 16 Sgr. 8 Pf., 48 Thlr. 26 Sgr.
 8 Pf., 146 Thlr. 20 Sgr., 1173 Thlr. 10 Sgr.,
 880 Thlr., 499 Thlr. 26 Sgr. 8 Pf., 748 Thlr.
 69) 4 Thlr. 28 Sgr. 70) 56 Thlr.
 71) 140 Thlr.
 72) Er nahm ein 3 Thlr. 10 Sgr. und profitirte
 15 Sgr.
 73) 14430 Thlr.
 74) 190 Thlr. 17 Sgr. $1\frac{1}{2}$ Pf. Kur.
 75) 595 Thlr. 25 Sgr. 76) 369 Thlr. 12 Sgr. M.
 77) 7179 Thlr. 20 Sgr.
 78) 658 Thlr. 10 Sgr. 6 Pf. Kur.

79) 734 schles. Thlr. 9 Egr.

80) 203 Thlr. 8 Egr.; in Kurant beträgt's 116 Thlr. $4\frac{2}{7}$ Egr.

81) 358 Thlr. 5 Egr.

82) a) 24 Thlr. 24 Egr.; b) 33 Thlr. 22 Egr. 8 Pf.; c) 55 Thlr. 24 Egr.; d) 66 Thlr. 4 Egr.; e) 165 Thlr. 10 Egr.; f) 128 Thlr. 4 Egr.; g) 189 Thlr. 13 Egr. 4 Pf. — Zusamm. $663\frac{2}{3}$ Thlr.

83) a) 14 Thlr. 8 Egr. 9 Pf.; b) 23 Thlr. 4 Egr. 2 Pf.; c) 27 Thlr. $23\frac{7}{10}$ Egr.; d) 34 Thlr. $10\frac{5}{10}$ Egr.; e) 37 Thlr. $5\frac{5}{8}$ Egr.; f) 50 Thlr. $23\frac{2}{4}$ Egr.; g) 49 Thlr. $25\frac{2}{3}$ Egr.; h) 55 Thlr. $1\frac{0}{10}$ Egr. Zusammen 292 Thlr. $13\frac{2}{8}$ Egr.

84) 94 Thlr. 8 Pf.

85) 1) 56 Thlr. 6 Egr.; 2) 31 Thlr. 6 Egr.; 3) 71 Thlr. 12 Egr. 8 Pf.; 4) 8 Thlr. 23 Egr.; zusammen 167 Thlr. 23 Egr. 8 Pf.

86) $82\frac{1}{2}$ Thlr. 87) $128\frac{1}{2}$ Thlr.

88) 30 Thlr. $18\frac{9}{10}$ Egr.

89) $97\frac{1}{4}$ Pfd. Zucker, 88 Pfd. $29\frac{1}{2}$ Loth Kaffee; der Zucker kostet 61 Thlr. $17\frac{1}{4}$ Egr.; der Kaffee 88 Thlr. $27\frac{1}{2}$ Egr.; zusamm. 150 Thlr. $15\frac{1}{2}$ Egr.

90) a) 2712 Thlr. 21 Egr. 2 Pf.; b) 3450 Thlr.; c) 594 Thlr. 2 Egr. 10 Pf.

91) 685 Thlr. 14 Egr.

92) 7 Thlr. 21 Egr. $3\frac{1}{2}$ Pf.

93) 17 Thlr. 16 Egr. $10\frac{1}{2}$ Pf.

94) a) 10 Thlr. 10 Egr. $1\frac{7}{12}$ Pf.; b) 5 Egr. $2\frac{0}{24}$ Pf.

95) a) 5 Thlr. 25 Egr. $5\frac{1}{4}$ Pf.; b) 8 Egr. $9\frac{2}{8}$ Pf.

96) 36 Gulden $1\frac{1}{2}$ Kreuzer.

- 97) 62 Zhlr. $1\frac{2}{3}$ Pf. 98) 14 Zhlr. $21\frac{1}{2}$ Sgr.
 99) 23 Zhlr. 2 Sgr. $7\frac{1}{2}$ Pf.
 100) 17 Zhlr. $13\frac{1}{2}$ Sgr.
 101) 5 Zhlr. 3 Sgr. $11\frac{1}{4}$ Pf.
 102) 4 Sgr. $\frac{2}{3}$ Pf. 103) 14 Sgr. $2\frac{1}{7}$ Pf.
 104) 1 Zhlr. $9\frac{2}{3}$ Sgr. 105) $11\frac{2}{7}$ Gr.
 106) 21 Sgr. $10\frac{2}{3}$ Pf. 107) 4 Zhlr. $13\frac{1}{2}$ Sgr.
 108) a) 729 Zhlr.; b) $1822\frac{1}{2}$ Zhlr.; c) 11664
 Zhlr.; d) 5649 Zhlr. 18 Sgr.; e) 16584 Zhlr.
 18 Sgr.; f) $11542\frac{1}{2}$ Zhlr.
 109) a) 124 Gebraude 4 Ruf. 1 Tonne 75! Quart;
 b) 2116 — 3 — 1 — 75 —
 c) 1960 — 6 — 3 — $56\frac{1}{4}$ —

- 110) $12\frac{3}{10}$ Lth. 111) $\frac{2}{2}\frac{2}{1}$ Maßel.
 112) $35\frac{2}{3}$. 113) 4 Schfl. 114) $7\frac{1}{2}$ Buch.
 115) 1280 Stück oder $21\frac{1}{2}$ Schock.
 116) 1 Str. 71 Pfd. 4 Loth. 117) 620 Stück.
 118) 405 Stück.

2.

- 119) 82 Zhlr. 15 Sgr.
 120) 110 Zhlr., 66 Zhlr., 88 Zhlr., 146 Zhlr.
 20 Sgr.
 121) 1 Zhlr. 25 Sgr. $3\frac{2}{10}$ Pf.
 122) 1 Zhl. 25 Sgr. $3\frac{2}{10}$ Pf.
 123) $54\frac{2}{4}\frac{5}{2}\frac{8}{3}$ Meilen. 124) $53\frac{1}{3}$ Str.
 125) 4 Zhlr. $1\frac{2}{3}\frac{2}{10}$ Sgr.
 126) 5375 Zhlr.
 127) $200\frac{1}{1}\frac{1}{2}\frac{2}{7}$ Schock. 128) 12 Zhlr. 18 Sgr.
 129) $9\frac{1}{2}$ Sgr. 130) $189\frac{1}{2}$ Arbeiter.
 131) 12 Zhlr. 6 Sgr. 8 Pf.

- 132) 15 Egr. $\frac{7}{8}$ Pf. 133) 126 $\frac{1}{2}$ Tag.
 134) 20 Thlr. 14 Egr. 3 $\frac{1}{2}$ Pf.
 135) 2 Thlr. 25 Egr. 8 $\frac{1}{2}$ Pf.
 136) 114 $\frac{2}{3}$ Meilen. 137) 16 Tage.
 138) 7700 Thlr.
 139) 2216 Thlr. 16 Egr.
 140) 184 Thlr. 17 $\frac{1}{2}$ Egr.
 141) 18 Huf. 1 $\frac{5}{8}$ Morg. 142) 114 $\frac{5}{8}$ Jahr.
 143) 1488 Thlr.
 144) a) 1367; b) 10404 Thlr.
 145) 20 Jahre 3 $\frac{1}{11}$ Monate, (in der Aufgabe muß es heißen 4500 Th. 16 Gr.)
 146) 76 Thlr. 27 Egr. 8 $\frac{1}{2}$ Pf.
 147) 15960 Thlr. 148) 355 $\frac{5}{9}$ Mann.
 149) 76 $\frac{7}{8}$ Stunden. 150) 314 $\frac{2}{11}$ Ztr.
 151) 98181 $\frac{9}{11}$ Ztr.
 152) a) 62836 $\frac{9}{11}$ Ztr.; b) 2912 $\frac{8}{11}$ Ztr.; c) 31315 $\frac{1}{11}$ Ztr.; d) 38848 $\frac{1}{11}$ Ztr.
 153) a) 6673 $\frac{1}{2}$ Schfl. b) 171696 $\frac{1}{4}$ Schfl.;
 c) 13035 Schfl.; d) 1911922 $\frac{2}{5}$ Schfl.
 154) a) Rheinwein 74 Pfd. 27 Loth; Franzwein 76 Pfd. 12 Lth. 30 Gran; Burgunderw. 74 Pfd. 7 Lth. 3 Qtch. 30 Gran; Malaga 76 Pfd. 17 Lth. 30 Gran; Madeira 77 Pfd. 23 Lth. 2 Qtch. 30 Gran. (1 Anf. = 30 Quart.)
 b) 474 Pf. 1 Qtch. 20 Gran; 483 Pfd. 23 Lth. 1 Qtch. 50 Gran; 470 Pfd. 7 Lth. 50 Gran; 484 Pfd. 23 Loth 30 Gran; 492 Pfd. 10 Loth 3 Qtch. 50 Gran.
 155) 2907 Ztr. 85 Pfd. 156) 63854 $\frac{6}{11}$ Ztr.
 157) 845 Ztr. 52 $\frac{5}{8}$ Pfd. 158) 16 $\frac{1}{2}$ Schiffe.
 159) 21 $\frac{2}{7}$ Stämme.
 160) a) 2902 $\frac{1}{2}$ Schfl.; b) 1978 Ztr. 107 $\frac{1}{2}$ Pfd.

161) a) 258 Pfd. 1 Esh. 2 Qtch.; b) 774 Pfd.
4 Esh. 2 Qtch.

162) 32006 Eshr. 4 Egr. 163) 449 Ztr. 74 Pfd.

164) 581 Schfl. 165) 35 Eshr. 17 Egr. 6 Pf.

166) 1732 Ball. 5 Rieß.

167) 2333 Eshr. 21 Egr. 8 Pf.

168) 297 Esh. 21 Egr. 169) 81 Huf. 18 Morg.

170) 1076 Ballen 6 Rieß. $11\frac{3}{4}$ Buch.

171) 67523 Eshr. $7\frac{1}{2}$ Egr.

172) 30982 Eshr. 16 Egr. $9\frac{3}{4}$ Pf.

173) 332 Wspl. 21 Schfl.

174) 25 Eshr. 13 Egr. $10\frac{1}{2}$ Pf.

175) a) 1 Orh. 2 Eim. $53\frac{3}{4}$ Quart; b) 2 Orh.
 $24\frac{1}{2}$ Quart; c) 21 Orh. 1 Eim. $22\frac{1}{2}$ Quart; d) 32 Orh.
 $33\frac{3}{4}$ Quart; e) 52 Orh. 1 Eim. $10\frac{3}{4}$ Quart. (Der
Eimer zu 80 Quart.)

176) 1154 Eshr. 6 Egr. 9 Pf.

177) 36 Eshr. 10 Gr.

178) 2719 Eshr. 15 Egr. $17\frac{2}{3}$ Pf.

179) 1380 Schfl. $3\frac{1}{3}$ Mg.

180) 13486 Eshr. 7 Egr. $11\frac{1}{4}$ Pf.

181) 15290 Eshr. 11 Egr. $11\frac{1}{4}$ Pf.

182) 26284 Eshr. 22 Egr. $7\frac{1}{2}$ Pf.

183) 432 Schfl. 4 Mg; 2622 Schfl.

184) 275 Schfl. 4 Mg. 185) $412\frac{7}{8}$ Malter.

186) a) 730 Eshr. $21\frac{1}{2}$ Egr.; b) 682 Eshr. $13\frac{1}{2}$
Egr. c) 48 Eshr. 8 Egr.

187) 76 Wspl. 15 Schfl. 6 Mg.

188) a) 601 Eshr. 2 Egr.; b) 1613 Eshr. 22
Egr.; c) 210 Eshr.; d) 5166 Eshr.

189) $4528\frac{7}{8}$ Schock; 52080 Stück $\frac{1}{2}$ Strähn.

- 190) 418 Schfl. 11 Mg.
 191) a) 2 Rieß 1 Buch 16 Bogen.
 b) 10 Ballen 8 Rieß 6 Buch 16 Bogen.
 1) 50 Thlr. 2) 2600 Thlr.
 192) 3311 Thlr. 12 Ggr.
 193) 3170 Thlr. 13 Ggr. $8\frac{1}{4}$ Pf.
 194) a) 115 Thlr. 6 Ggr. $3\frac{1}{2}$ Pf.; b) 363 Thlr.
 16 Ggr. 1 Pf.; c) 1541 Thlr. 3 Ggr. $\frac{1}{2}$ Pf.
-
- 195) $61\frac{1}{2}$ Schfl.; $245\frac{1}{4}$ Schfl. a) $32\frac{7}{10}$ Schfl.;
 b) $42\frac{12}{8}$ Schfl.
 196) 26 Wipl. 6 Schfl. $7\frac{1}{2}$ Mg Erndte;
 10 — 12 — $2\frac{6}{7}$ — Schaden.
 197) Sie mußte 57 Ellen abschneiden, und es bleibt
 übrig 2 Schock $13\frac{1}{2}$ Ellen.
 198) F 3 Thlr. $12\frac{7}{12}$ Ggr., G 2 Thlr. $15\frac{7}{8}$ Ggr.;
 H) 7 Thlr. $9\frac{3}{8}$ Ggr.; I) 3 Thlr. $16\frac{1}{2}$ Ggr. Zusam-
 men 17 Thlr. $6\frac{1}{4}$ Ggr.
 199) a) 3624 Thlr. 10 Ggr. 4 Pf.; b) 1725 Thlr.
 19 Ggr. 2 Pf.
 200) 79 Ruthen 7 Fuß 6 Zoll.
 201) 91 Pfd. 9 Loth 3 Qtch.
 202) 49 Thlr. 19 Ggr. 6 Pf.
 203) 1560 Stück. 204) $2158\frac{1}{3}$ Thlr.
 205) $21\frac{5}{8}$ Ggr.
-
- 206) 5 Thlr. 17 Gr. $3\frac{6}{5}$ Pf.
 207) 13 Ggr. $8\frac{2}{40}$ Pf.
 208) 3 Ggr. $1\frac{2}{3}\frac{7}{3}$ Pf.
 209) $16\frac{7}{8}$ Ggr. 210) $11\frac{6}{8}\frac{4}{5}\frac{7}{3}$ Pf.
 211) Für alle wöchentlich $4\frac{5}{8}\frac{9}{4}$ Thlr. a) $1\frac{5}{2}\frac{9}{5}$ Thlr.
 b) $4\frac{5}{8}\frac{9}{4}$ Ggr.

212) Der mit 3 Stück muß bezahlen 146 Thlr. 16 Sgr. 6 Pf.; und Jeder muß beitragen 54 Thlr. 28 Sgr. $8\frac{1}{4}$ Pf.

213) a) 1350 Viergrofschenst.; b) 5906 $\frac{1}{2}$ Silbersgrofschen; c) 9450 Sechser.

214) 15 Thlr. 28 Sgr. 11 Pf.

215) A 16 Ztr. 79 Pfd. 10 Loth; B 11 Ztr. 8 Pfd. 28 Loth; C 8 Ztr. 39 Pfd. 21 Loth; D 5 Ztr. 70 Pfd. 14 Loth; E 2 Ztr. 101 Pfd. 7 Loth.

216) 910 Thlr. 12 Sgr.

217) 2 Thlr. 23 Sgr. $3\frac{1}{2}$ Pf.

218) Das Garn kostet 3739 Thlr. 9 Sgr. 6 Pf., und hat den Strähn zu $8\frac{9144}{17807}$ Sgr. gerechnet.

219) Um 22 Sgr. 220) 69 Thlr. 26 Sgr. $10\frac{1}{2}$ Pf.

221) 321 Thlr. 11 Sgr. 222) 6 Thlr. 3 Sgr.

223) 504 Thlr. 22 Sgr. $6\frac{2}{3}$ Pf. im Durchschnitt;

Im 2ten Jahr 64 Thlr. 19 Sgr. mehr als im 1sten,

— 3 — 81 — $5\frac{1}{3}$ — — — 2ten,

— 4 — 198 — $17\frac{2}{3}$ — — — 3ten,

— 5 — 100 — 21 — weniger — 4ten,

— 6 — 31 — 2 — mehr — 5ten,

224) a) 514 Thlr. $8\frac{2}{3}$ Sgr.; b) 771 Thlr. $13\frac{1}{5}$ Sgr.; c) 3 Thlr. $6\frac{60}{100}$ Sgr.; d) 12 Thlr. $25\frac{2}{3}$ Sgr.; e) 19 Thlr. $8\frac{2}{3}$ Sgr.; f) 16 Thlr. $2\frac{4}{80}$ Sgr.

225) a) 537 Ztr. 106 Pfd. 22 Loth; b) 28 Ztr. 34 Pfd. 18 Loth.

226) a) $36\frac{1}{2}$ Bund Stroh; b) $41\frac{1}{4}$ Pfd. Heu; c) 2 Schfl. $5\frac{1}{5}$ M \ddot{a} s Hafer.

227) 60 Pfd. 27 Loth. $2\frac{1}{3}$ Q. 228) $25\frac{5}{7}$ Sgr.;

229) a) 525960000000 Kbst.;

b) $144727248322\frac{2}{140}$ Tonnen.

230) In $9\frac{2}{7}$ Stunden.

- 231) 1440 Flaschen.
 232) $6628\frac{4}{7}$ Flaschen, 441 Thlr. $27\frac{1}{7}$ Sgr.
 233) $173\frac{2}{21}$ Fässer, $1413\frac{1}{2}$ Thlr.
 234) $69\frac{2}{17}$ Meilen weiter. 235) $6\frac{1}{2}$ Kleider.
 236) Ein Kleid 16 Thlr. 7 Sgr. 4 Pf.; zusammen
 98 Thlr. 20 Sgr.
 237) 61 Röcke; ein Rock 21 Thlr. $23\frac{1}{2}$ Sgr.; zu-
 sammen 1328 Thlr. $23\frac{1}{2}$ Sgr.
 238) 14 Jahr $2\frac{1}{3}$ Monat (= 26 Tage.)
 239) 72 Pfd. 240) 231 Nächte.
 241) 2 Jahr $16\frac{7}{8}$ Tag.
 242) a) $14\frac{1}{2}$ mal; b) $72\frac{1}{2}$ mal; c) $706\frac{1}{3}$ mal;
 d) $70\frac{1}{10}$ mal.
 243) a) 11 Hemd.; b) 28 Hemd. c) 154 Hemd.;
 a) 28 Thlr. 1 Sgr. 6 Pf.; b) 71 Thlr. 12 Sgr.;
 c) 392 Thlr. 21 Sgr. a, b und c zusammen kosten
 492 Thlr. 4 Sgr. 6 Pf.
 244) 78 Wagen oder 78 X fahren.
 245) 31 Zimmer können gedeckt werden, und kosten
 291 Thlr. 12 Sgr.
 256) 47 Paar Strümpfe oder 3 Duzend 11 Paar.
 247) $4\frac{1}{2}$ Mal.

-
- 248) 38 Ztr. 8 Pfd. 24 Loth.
 249) 2 Hufen 20 Morgen $16\frac{2}{3}$ Ruthen.
 250) 1 Ruthe 8 Fuß (10theil.)
 251) 56 Ballen 9 Rieß 8 Buch $18\frac{7}{8}$ Bogen.
 252) 17 Ztr. 56 Pfd. $12\frac{2}{3}$ Loth.
 253) 551 Thlr. 10 Sgr. $9\frac{2}{8}$ Pf.
 254) 2 Last 4 Schiffe pfd. 16 Ries pfd.
 255) $206\frac{2}{3}$ Meilen u. 158 Thlr. $10\frac{2}{3}$ Sgr.
 256) 7 Wspl. 22 Schfl. 1 Mg.
 257) 1 Thlr. 23 Sgr. $6\frac{1}{3}$ Pf.

- 258) 319 Thlr. $5\frac{1}{4}$ Sgr.
 259) 1 Schock 3 Mandel $14\frac{1}{2}$ Bund; 3 Scheffel
 $6\frac{1}{9}$ Meße.
 260) 13 Floren $\frac{1}{4}$ Kreuzer.
 261) Es bleibt noch übrig 6584 Ztr. 89 Pfd.
 262) 1 Wipl. $9\frac{1}{3}$ Schfl.
 263) 1 Thlr. 20 Sgr. 3 Pf.
 264) 3 Wipl. 19 Schfl. $13\frac{1}{2}$ Mg.
 265) 13 Sgr. $8\frac{1}{2}$ Pf. 266) $20\frac{2}{3}\frac{2}{7}$ Mandel.
 267) 6 Sgr. $11\frac{1}{7}\frac{2}{3}$ Pf.
 268) 20 Sgr. $3\frac{1}{2}\frac{8}{3}\frac{1}{4}\frac{1}{3}$ Pf.
 269) 147 Thlr. 16 Sgr. 270) 15 Thlr. 18 Sgr.
 271) 6 Thlr. 19 Sgr. $9\frac{1}{2}$ Pf.
 272) Im 1. Jahr 34 Thlr. 1 Sgr. 4 Pf.; in
 3 Jahren 102 Thlr. 4 Sgr.
 273) 3 Thlr. 9 Sgr. $7\frac{1}{2}$ Pf.
 274) Für 4152 Thlr. 24 Sgr., und Schulden dar-
 auf 692 Thlr. 4 Sgr.
 275) 7938 Thlr.; 2894 Thlr. $1\frac{1}{2}$ Sgr.; 3472 Thlr.
 21 Sgr.
 276) 3 Ztr. 78 Pfd.
 277) 9601 Thlr. 5 Sgr. 6 Pf.
-
- 278) 7 Schfl. 9 Mg. 279) 51 Thlr. 7 Sgr. $2\frac{1}{2}$ Pf.
 280) 5 Stein 9 Pfd. $21\frac{1}{2}$ Loth.
 281) 20 Sgr. $7\frac{1}{2}$ Pf.
 282) 5 Thlr. 6 Sgr. $11\frac{1}{2}\frac{2}{3}$ Pf.
 283) 15 Sgr. 3 Pf.
 284) 3 Thlr. 18 Sgr. 9 Pf.
 285) Im ganzen Jahre 1496 Thlr. 8 Sgr. $6\frac{1}{2}$ Pf.
 a) 5 Sgr. $9\frac{1}{3}\frac{1}{3}$ Pf.; b) 1 Thlr. 4 Sgr. $6\frac{1}{3}\frac{1}{3}$ Pf.

Einige kaufmännische Aufgaben.

- 1) 17 Sgr. $7\frac{227}{1591}$ Pf.; 289 St. 6 Pfd. Netto.
- 2) 15467 Thlr. $13\frac{7}{10}$ Sgr.
- 3) 17 Thlr. 13 Sgr. $\frac{348}{8977}$ Pf.; 4 Sgr. $9\frac{5421}{98747}$ Pf.
- 4) a) 132 St. 4 Pfd.; b) 23 Sgr. $10\frac{518}{717}$ Pf.
- 5) 7650 Thlr. 21 Sgr. $7\frac{1}{3}$ Pf.
- 6) a) $211\frac{1}{3}$ St.; b) 1749 Thlr. 15 Sgr. $9\frac{6}{17}$ Pf.
- 7) A 1434 Pfd. B 1395 Pfd. C 1351 Pfd.
- 8) 19304 Thlr. 16 Sgr. Kur.
- 9) 1645 Thlr. Kur.
- 10) Gewonnen 308 Thlr. 3 Sgr. M. oder 176 Thlr. $1\frac{1}{2}$ Sgr. Kur.
- 11) Gewonnen 437 Thlr. 8 Sgr. $7\frac{1}{17}$ Pf.
- 12) Verloren 83720 Thlr. Kur.
- 13) Gewonnen 54 Thlr. 28 Sgr. 6 Pf. Münze.
- 14) — — $773\frac{1}{2}$ Thlr.
- 15) Das Pfd. kostet 11 Sgr. $3\frac{5}{8}$ Pf. R. M.
- 16) Gewonnen 14 Thlr. 16 Sgr.
- 17) 23 Thlr. $13\frac{1}{10}$ Sgr.
- 18) 732 Thlr. 13 Sgr. 4 Pf. (1 Piaſter = 1 Thlr. 10 Sgr. 8 Pf.) (1 Orh. = 3 Eim., 1 E. = 80 Q.)
- 19) a) $1\frac{81}{4989}$ Sgr.; b) 162 Thlr. 15 Sgr.
- 20) a) 3 Thlr.; b) $4110\frac{1}{4}$ Thlr.; c) 3 Thlr. 14 Sgr. $1\frac{207}{207}$ Pf.
- 21) a) 1493 Thlr. 10 Sgr.; b) 2289 Thlr. $23\frac{1}{2}$ Sgr.; c) 796 Thlr. $13\frac{1}{2}$ Sgr.
- 22) Verlust 1073 Thlr. $7\frac{1}{2}$ Sgr.
- 23) $12\frac{1}{3}\frac{2}{8}\frac{1}{2}$ Sgr. u. gewinnt am Quart $3\frac{1}{4}\frac{5}{48}\frac{6}{80}$ Sgr.
- 24) $17\frac{1}{4}\frac{1}{8}$ Sgr. 25) $3\frac{1}{2}$ Sgr. 26) $29\frac{2}{3}\frac{6}{7}$ Sgr.
- 27) Vom 1ſten Schock koſtet die Elle 9 Sgr. $1\frac{1}{2}\frac{1}{3}$ Pf.
 — 2ten — — — — 14 — $9\frac{5}{7}$ —
 — 3ten — — — — 13 — 10 —
 Im Durchſchnitt eine Elle 12 Sgr. $\frac{116}{83}$ Pf.

28) Um schlechten Weine verliert er $32\frac{1}{2}$ Thlr. Wollte er auf seine Kosten kommen, so müßte er das Quart vom guten Weine zu 12 Sgr. $10\frac{1}{2}$ Pf. verkaufen; und wollte er an jedem Quart des guten Weines 9 Sgr. 4 Pf. gewinnen, so müßte er das Quart desselben zu 22 Sgr. $2\frac{1}{2}$ Pf. verkaufen. (1 E. = 80 Quart.)

29) Hatte eingenommen 418 Thlr. 28 Sgr. 6 Pf., an Geld ging ab 17 Thlr. 24 Sgr. $4\frac{1}{2}$ Pf.; 1 Schfl. mußte er verkaufen um 1 Sgr. $3\frac{1}{3}\frac{2}{3}$ Pf. mehr.

30) Er hat $55\frac{1}{3}$ Thlr. gewonnen.

31) $16\frac{1}{4}$ Quart oder $2\frac{1}{2}$ Eöpfe sind verdorben.

32) $610\frac{1}{2}$ Pfd. 33) 12 Wspl. $8\frac{1}{2}\frac{2}{3}$ Schfl.

34) $12\frac{1}{3}\frac{2}{3}$ Ballen.

35) 41 Eimer $51\frac{2}{3}$ Quart.

36) $3598\frac{4}{7}\frac{6}{8}\frac{6}{8}$ Quart oder beinahe 2266 Flaschen.

37) $117\frac{1}{3}\frac{1}{7}$ Stein. 38) 277 Thlr. 18 Sgr.

39) 3 Thlr. 9 Sgr.

40) Er löst 729 Thlr. und gewinnt dabei $265\frac{1}{2}$ Thlr.

41) Zu $6\frac{7}{11}\frac{9}{32}$ Sgr. 42) $7\frac{1}{11}\frac{9}{8}$ Sgr.

43) 39 Thlr. $3\frac{1}{2}\frac{9}{8}$ Sgr. (1 E. = 2 Anf., 1 Anf. = 30 Quart.)

44) a) $420\frac{5}{12}$ Quart; b) $105\frac{5}{8}$ Q.; c) 333 Thlr. $29\frac{6}{7}$ Sgr.; d) 83 Thlr. $14\frac{2}{3}\frac{3}{8}$ Sgr.

45) $72\frac{7}{12}\frac{9}{8}$ Str. — 21 Pfd.

46) 62 Str. $45\frac{1}{3}$ Pfd.

47) 1) 124 Mark $\frac{1}{3}$ Loth Silber. 2) 2278 Thlr. $12\frac{1}{2}$ Sgr. 3) Ein Paar silberne Leuchter kosten 75 Thlr. $12\frac{1}{4}$ Sgr. 4) Es blieb ihm übrig 1837 Thlr. $18\frac{1}{4}$ Sgr.

Sechste Uebung.

Anwendung der Multiplication und Division auf
die Flächen- und Körperberechnung.

1. Flächenberechnung.

1) a) 1752', 21024"; b) 2580', 30960"; c) 15300', 183600"; d) 50304', 603648"; e) 15312', 183744".

2) a) 3308', 39696"; b) 5914', 70968"; c) 4470', 53640"; d) 25747', 308964"; (12theil.)
oder: a) 2758', 27580"; b) 4930', 49300"; c) 3726', 37260"; d) 21457', 214570". (10 theil.)

3) a) 13456780''''; b) 110474232''''.

4) a) 288°; b) 383°; c) 7880° 3'; d) 2172° 1' 6"; e) 656° 9' 2" (12 theil.) oder: a) 345° 6'; b) 459° 6'; c) 9456° 3'; d) 3127° 8' 6"; e) 945° 7' 4". (10 theil.)

5) 35973072° 4' 4" 1''' 1''''.

6) 94635297° 8' 4" 2''''.

7) a) 10° 4' 2" 5''''; b) 10° 4' 2" 7''''.

8) 20° 9' 7".

9) 241° 2' 6" 4''' 4''''.

10) a) 7569; b) 8649; c) 23716; d) 301401; e) 14295961; f) 23561316.

11) a) 76□° 81□'; b) 156□° 36□'; c) 465□° 121□'; d) 1350□° 81□'; e) 6□° 138□' 112□".

12) a) $60 \square^\circ 102 \square' 36 \square''$; b) $77 \square^\circ 77 \square' 64 \square''$; c) $161 \square^\circ 110 \square' 56 \square'' 36 \square'''$.

13) a) $16 \square''$; b) $4 \square' 49 \square''$; c) $45 \square' 81 \square''$.

14) a) $5 \square^\circ 64 \square'$; b) $13 \square^\circ 108 \square' 36 \square''$; c) $12 \square' 36 \square''$.

15) $220900 \square'$.

16) $298 \square^\circ 38 \square' 63 \square''$. (Angenommen, daß die Straßen an den Ecken ausgehen.)

17) $525 \square^\circ 67 \square' 57 \square'' 135 \square'''$.

18) $211 \square^\circ 67 \square' 99 \square''$ (12 theil.); $216 \square^\circ 24 \square' 3 \square''$ (10 theil.)

19) a) $105 \square^\circ 22 \square' 36 \square''$; b) B ist $1 \frac{9}{2} \frac{169}{5000} \times$ so groß als A.

20) a) $314 \square^\circ 73 \square' 81 \square''$; B in A $2 \frac{1678}{43305} \times$; C in B $1 \frac{8283}{11881} \times$; C in A $3 \frac{48877}{1066929} \times$; D in C $1 \frac{4485}{7396} \times$; D in B $2 \frac{1345}{1849} \times$; D in A $5 \frac{9211}{16641} \times$; — A in B $+ C + D \frac{354969}{36964} \times$; B in A $+ C + D \frac{2180205}{181476} \times$; C in A $+ B + D \frac{583059}{106929} \times$; D in A $+ B + C \frac{58901}{86584} \times$.

21) a) $97 \square^\circ 121 \square' 37 \square'' 72 \square'''$; b) $19 \square^\circ 81 \square' 122 \square'' 100 \frac{2}{3} \square'''$.

22) a) 7 Ehlr. 15 Egr.; b) $4 \frac{7204}{1173} \frac{16}{121} \text{ Pf.}$

23) $136 \square^\circ 140 \square' 138 \square'' 129 \frac{3}{5} \square'''$.

24) 68 Ehlr. 14 Egr. $8 \frac{70}{384} \text{ Pf.}$ ohne Land, u. mit demselben 70 Ehlr. 7 Egr. $2 \frac{70}{384} \text{ Pf.}$

25) a) A $2376 \square^\circ 81 \square'$; B $1667 \square^\circ 52 \square'$; C $6065 \square^\circ 127 \square' 72 \square''$; b) von A $594 \square^\circ 20 \square' 38 \square''$, von B $416 \square^\circ 121 \square'$, v. C $1516 \square^\circ 67 \square' 126 \square''$; c) $2527 \square^\circ 65 \square' 18 \square''$.

26) a) $449 \frac{441}{1296} \text{ Str.}$; b) von A $105 \frac{5}{8} \text{ Str.}$, von B $74 \frac{17}{82} \text{ Str.}$, von C $269 \frac{25}{32} \frac{1}{2} \text{ Str.}$; c) 1) von A $26 \frac{1}{3} \text{ Str.}$, 2) von B $18 \frac{14}{38} \text{ Str.}$, 3) von C $67 \frac{689}{128} \text{ Str.}$;

d) von A $8\frac{7}{8}$ Fuder, von B $6\frac{3\frac{1}{2}}{1\frac{1}{2}}\frac{1}{4}$ Fuder, und von C $22\frac{2\frac{1}{2}}{5}\frac{1}{8}\frac{6}{4}$ Fuder, und von allen (A, B u. C) zusammen $37\frac{6\frac{9}{5}}{1\frac{5}}\frac{0}{5}\frac{1}{2}$ Fuder.

2) Sie erndten in 9 Jahren $9 \times 449\frac{4\frac{2\frac{1}{2}}{1}}{2\frac{1}{2}}\frac{1}{6}$ Ztr. = $4048\frac{1\frac{1}{4}}{1}\frac{1}{4}$ Ztr. Zum Viehstande brauchten sie $4 \times 80 \times 9 = 2880$ Ztr. Diese kosten à Ztr. 16 Ggr. = 1920 Thlr. — Der Ueberschuß an Heu $4048\frac{1\frac{1}{4}}{1}\frac{1}{4}$ Ztr. — 2880 Ztr. = $1168\frac{1\frac{1}{4}}{1}\frac{1}{4}$ Ztr. wurde à Ztr. für $\frac{3}{4}$ Thlr. = 873 Thlr. $18\frac{5}{8}$ Ggr. verkauft; — 1920 Thlr. + 873 Thlr. $18\frac{5}{8}$ Ggr. = 2793 Thlr. $18\frac{5}{8}$ Ggr.; — davon der Pacht 2592 Thlr. abgezogen, bleibt 201 Thlr. $18\frac{5}{8}$ Ggr.

28) $1728 \square^\circ$.

29) a) $155 \square^\circ$ (12 thl.); $156 \square^\circ$ (10 thl.)

b) $494 \square^\circ 95 \square'$ (12 thl.); $494 \square^\circ 95 \square'$ (10 thl.)

c) $882 \square^\circ 24 \square'$ (12 thl.); $887 \square^\circ 4 \square'$ (10 thl.)

d) $745 \square^\circ 83 \square' 96 \square''$ (12 thl.); $750 \square^\circ 60 \square'$ (10 thl.)

e) $2881 \square^\circ 141 \square' 60 \square''$ (12 thl.); $2890 \square^\circ 47 \square' 50 \square''$ (10 thl.)

f) $13239 \square^\circ 139 \square' 108 \square''$ (12 theil.); $13257 \square^\circ 40 \square' 50 \square''$ (10 thl.)

g) $31213 \square^\circ 30 \square' 27 \square''$ (12 theil.); $31279 \square^\circ 11 \square' 67 \square''$ (10 thl.)

h) $8401 \square^\circ 83 \square' 100 \square''$ (12 thl.); $8430 \square^\circ 79 \square' 80 \square''$ (10 thl.)

i) $14397 \square^\circ 101 \square' 103 \square'' 128 \square'''$ (12 thl.); $14408 \square^\circ 76 \square' 30 \square'' 70 \square'''$ (10 thl.)

k) $8017 \square^\circ 133 \square' 114 \square'' 63 \square'''$ (12 thl.); $8041 \square^\circ 78 \square' 1 \square'' 97 \square'''$ (10 thl.)

l) $8043 \square^{\circ} 123 \square' 130 \square'' 66 \square'''$ (12 thl.)
 $8053 \square^{\circ} 93 \square' 13 \square'' 77 \square''' 20 \square''''$
 (10 thl.)

m) $11832 \square^{\circ} 90 \square' 56 \square'' 27 \square''' 36 \square''''$
 (12 thl.); $11839 \square^{\circ} 14 \square' 40 \square'' 91 \square'''$
 $92 \square''''$ (10 thl.)

30) $21060 \square'$; $210 \square^{\circ} 60 \square''$ (10 thl.)

31) a) $114000 \square'$; b) $1140 \square^{\circ}$ (10 thl.); $791 \frac{2}{3} \square^{\circ}$
 (12 thl.)

32) $33120 \square^{\circ}$, $230 \square'$ (12 thl.)

33) $42500 \square$ Schritt oder $1180 \square^{\circ} 80 \square'$.

34) 47286 Ellen oder $1313 \square^{\circ} 72 \square'$.

35) $110460 \square'$; $767 \square^{\circ} 12 \square'$.

36) $105825 \square'$; $734 \square^{\circ} 129 \square'$.

37) $2348 \square^{\circ} 138 \square'$.

38) $279461 \square'$; $1940 \square^{\circ} 101 \square'$.

39) $539760 \square'$; $3748 \square^{\circ} 48 \square'$.

40) $401 \square' 90 \square''$; $2 \square^{\circ} 113 \square' 90 \square''$.

41) $14960 \frac{1}{2} \frac{7}{8} \square$ Ellen. 42) $30 \square^{\circ} 104 \square'$.

43) $3330 \square$ Ellen. 44) $157443 \square^{\circ} 120 \square'$.

45) $17520 \square^{\circ}$. 46) $57600 \square$ Ellen.

47) Es enthält $140 \square$ Ellen; a) 1 Elle $28 \frac{2}{7}$ Sgr.;
 b) $1 \square$ Elle $14 \frac{1}{4}$ Sgr.

48) a) $123 \frac{3}{4}$ Ell.; b) 1980 Ell.

49) $109 \square^{\circ} 63 \frac{3}{8} \square'$. 50) $18 \square^{\circ} 86 \square' 36 \square''$.

51) $904 \square^{\circ} 51 \square' 129 \frac{2}{3} \square''$.

52) $350 \square^{\circ} 56 \square'$. 53) $619 \square$ Ellen.

54) $658 \square^{\circ} 92 \square' 14 \frac{1}{2} \frac{3}{5} \square''$.

55) $29 \square^{\circ} 68 \square' 3 \square'' 12 \square''' 50 \square''''$ der ganze
 Platz; $8 \square^{\circ} 85 \square' 36 \square'' 37 \square''' 50 \square''''$ die Schul-
 stube; und $20 \square^{\circ} 82 \square' 66 \square'' 75'''$ die Wohnung
 des Lehrers.

56) Das erste Stück ist um $5\frac{2}{3}\frac{1}{2}$ Ellen größer als das zweite.

57) b u. c geben die meisten Hemden.

58) a) giebt $5\frac{2}{3}\frac{7}{8}$ Hemde; b u. c jedes $6\frac{6}{12}$ Hemden.

59) $391\frac{1}{2}\frac{0}{0}\frac{0}{0}$ □'.

60) 1568 Väume und 1568 Klaftern.

61) 3658 Thlr. 16 Sgr. 62) 1728 Stück.

63) a) 2236105803600 □';

b) 3913185156300 □'.

64) 17333 $\frac{2}{3}$ Stück Platten; diese kosten 2599 Thlr. 29 $\frac{1}{2}$ Sgr.

65) $28\frac{6}{2}\frac{5}{7}$ Stück. 66) 13 Thlr. $13\frac{1}{2}\frac{0}{7}$ Sgr.

67) $648\frac{8}{27}$ Stück.

68) $324\frac{4}{27}$ Stück; $972\frac{4}{3}$ Stück. 69) 135 □°.

70) 7462 □° 72 □" urbares Land; 80 □° Wasser und 457 □° 28 □' Wege.

71) Es bleibt 1509 □° 48 □'; jener zahlt $284\frac{7}{12}$ Thaler.

72) 960 □ Ellen. 73) $25\frac{2}{3}$ □'.

74) 459 Schfl. $8\frac{1}{7}\frac{6}{7}$ Mß. 75) $303\frac{4}{3}\frac{6}{8}$ Mann.

76) 16533 Stück.

77) $20357\frac{1}{7}$ Steinplatten; diese kosten 3732 Thlr. $4\frac{2}{7}$ Sgr.

78) $4\frac{0}{1}\frac{2}{8}\frac{5}{3}$ Pf.

79) 32 Schfl. $7\frac{1}{3}$ Mß. Korn und 31 Schfl. $15\frac{7}{8}$ Mß. Weizen, 12474 □° Winterfeld, 16038 □° Sommerfeld, 7128 □° Brachfeld.

80) $17\frac{4}{3}$ Ellen. 81) 15 ° $7\frac{1}{3}\frac{2}{3}$ '.

82) $83\frac{1}{3}$ Meile.

83) a) 7 ° $6'$; b) 6 °; c) 6 ° $8'$; d) 3 ° $10'$ $1''$ $10\frac{2}{3}'''$; e) 3 ° $3'$ $1''$ $6\frac{1}{2}\frac{2}{3}'''$; f) 2 ° $6'$; g) 2 ° $8'$ $8''$ $8\frac{1}{12}'''$; h) 4 ° $10'$ $\frac{2}{3}''$.

- 84) $178' 2'' 2\frac{86}{101}'''$.
 85) $102^\circ 2' 4'' 3\frac{5}{8}'''$.
 86) $11^\circ 6' 5\frac{1}{2}''$.
 87) $13\frac{1}{2}$ Meilen. 88) $25\frac{1}{2}$ Ellen.
 89) $40\frac{1000}{1445}$ Ellen $\frac{1}{4}^\circ$ br. Tuch, oder $45\frac{1000}{7803}$ Ellen $\frac{1}{2}$ br. Tuch.
 90) a) Zur Stube $112\frac{1}{3}$ Stück; b) zur Kammer $34\frac{2}{3}$ Stück; c) $147\frac{1}{3}$ Stück zusammen.
 91) $104^\circ 3\frac{746}{144}'$.
 92) $3^\circ 2\frac{2}{109}'$ (wenn der Weg gleichlaufend mit der langen Seite des Ackers geht).
 93) 912 Stück Bretter, kosten 104 Thlr. 12 Sgr.
 94) $598\frac{1}{2}$ Brett für 89 Thlr. 23 Sgr. 3 Pf.
 95) a) 2520; b) 5040 Stück.
 96) a) 21 Thlr. u. b) 42 Thlr.
 97) 630 Platten für 10 Thlr. 12 Sgr.
 98) $46\frac{1}{47}^\circ$.
 99) a) 3072; b) 6144 Ziegeln; 1024 Stück Platten à $1\frac{1}{2}\square'$; 768 Stück Platten à $2\square'$.

-
- 100) $897\square^\circ 112\square'$.
 101) $2^\circ 122\frac{3}{8}'$.
 102) $9\square$ Meilen, $222750000\square'$.
 103) $199\square^\circ 134\frac{2}{5}\square'$.
-

2. Körperberechnung.

- 1) a) 20736 R.; 35831808 R.; b) 31104 R.,
 53747712 R.; c) 44928 R., 77635584 R.;
 d) 60480 R., 104509440 R.; e) 50112 R.;
 f) 150336 R.; g) 718848 R.; h) 2446944 R.,
 4228319232 R.; i) 7182483 R., 12411330938 R."

2) 201 R.° 1697 R.'

3) a) 5032919 R. N. 552 R.'; b) 3151399 R. N. 1231 R.' 1104 R.'.

4) 1430 R. N. 628 R.' 58 R.'''; 1144 R. N. 502 R.' 737 R.' 1075 $\frac{1}{5}$ R.'''; 443 R. N. 1565 R.' 673 R.' 789 $\frac{1}{2}$ R.'''; 65 R. N. 886 R.' 292 R.' 1479 $\frac{7}{3}$ R.'''; 35 R. N. 674 R.' 1162 R.' 1618 $\frac{2}{3}$ R.'''.

5) a) 46656, b) 74088, c) 704969, d) 3652264, e) 663054848, f) 846590536, g) 3281379256, h) 846053699912, i) 379660698521, k) 41278242816, l) 10446010856, m) 31125080866816.

6) a) $96 \times 96 \times 96 = 884736$, b) $87^3 = 658503$, c) $176^3 = 5451776$, d) $450^3 = 91125000$, e) $1146^3 = 1505060136$, f) $4580^3 = 96071912000$, g) $1294^3 = 2166720184$.

7) a) 2072 R. N. 1161 R.'; b) 47964 R. N. 64 R.'; c) 78014 R. N. 224 R.' 729 R.'''; d) 476582 R. N. 1538 R.' 640 R.'''; e) 216525 R. N. 735 R.' 343 R.'''; f) 1932688 R. N. 1522 R.' 945 R.'''; g) 10477102 R. N. 909 $\frac{4}{5}$ R.'''; h) 39876934 R. N. 825 R.' 334 R.' 1161 R.'''; i) 3092248055 R. N. 491 R.' 1686 $\frac{6}{5}$ R.'''; k) 41309603586 $\frac{1}{3}$ $\frac{1}{2}$ R. N.; l) 55161 R. N. 450 $\frac{5}{2}$ R.'; m) 6322484909 R. N. 756 R.' 261 R.' 2701 R.'''.

8) 94818816 R.'

9) 96106 R. N. 1515 R.' 512 R.'.

10) a) 903 R.' 512 R.'''; b) 21679 R.' 192 R.'.

11) 1171 R.' 796 R.' 1080 R.'''.

12) 461 R.' 1279 R.' 1161 R.'''.

13) 107 R.' 279 R.'.

14) 14950 Pfd. 7 $\frac{5}{8}$ Unzen.

15) 17 R.' 1431 R.'; 2487 Pfd. $\frac{3}{5}$ Unzen.

16) 5 R.' 621 R.'.

17) 30962 Pfd. 5 Unzen 3 Drachmen 2 Skrupel
 $\frac{5}{7} \frac{1}{2} \frac{5}{9}$ Gran.

18) 129045 Pfd. $11 \frac{5}{8} \frac{2}{2} \frac{3}{6}$ Unzen.

19) Sämmtliche Haufen 8206 R.' 938 $\frac{1}{4}$ R."; ein
Haufen der ersten Hälfte betr. 669 R.' 1593 R." u. wiegt
85080 $\frac{5}{24}$ Pfd.; ein Haufen der zweiten Hälfte betr. 502
R.' 762 $\frac{3}{4}$ R." u. wiegt 63810 $\frac{7}{2} \frac{5}{8}$ Pfd.

20) 10 R. N. 864 R.' 21) 3102 R. Ellen.

22) 20 $\frac{1}{4}$ R. N.. 23) 199260 R.'

24) 1845 R. Klaftern.

25) 5073 $\frac{3}{4}$ Thlr.; der reine Gewinn beträgt 1998 $\frac{1}{4}$
Thaler.

26) 7 $\frac{1}{2}$ R. Elle. 27) 58 $\frac{1}{2} \frac{1}{24}$ Hölzer.

28) 191 $\frac{1}{2}$ R.' 29) 30733 $\frac{5}{9}$ R.'

30) 130 Thlr. 27 $\frac{5}{8} \frac{3}{10}$ Egr. 31) 7 Thlr. 10 $\frac{1}{2}$ Egr.

32) 186666 $\frac{2}{3}$ Schachtelruthen Kies; 977454 $\frac{6}{11}$
Fuhren.

33) 212 $\frac{5}{8}$ Schfl. 34) 531 $\frac{1}{7}$ Thlr. Kur.

35) 969 Str. 26 $\frac{1}{4}$ Pfd.

36) 5133 $\frac{3}{8}$ Thlr.; 1 Str. kostet 5 $\frac{6}{7}$ Thlr.

37) 700 Str. $\frac{5}{8}$ Pfd.; 1184 $\frac{5}{8}$ Schfl.

38) 861 $\frac{6}{11}$ Str.; 1184 $\frac{5}{8}$ Schfl.

39) 11 Str. 9 $\frac{3}{2}$ Pfd. 40) 10 Str. 73 $\frac{3}{4}$ Pfd.

41) 43 Str. 77 Pfd. 42) 109 Str. 22 Pfd.

43) 12 Stück zu 40' Länge 2 $\frac{1}{2}$ ' Breite oder 18 $\frac{3}{4}$
à 40' Länge 1 $\frac{1}{2}$ ' Breite.

44) 1344 Mal. 45) 9207 $\frac{1}{9}$ Ziegeln.

46) 261 R.' 1599 $\frac{6}{1} \frac{2}{3}$ R."

47) 20849 $\frac{8}{9}$ R.' wenn die Mauer innerhalb, 21225 $\frac{5}{9}$
R.' außerhalb des Gartens gezogen wird.

48) 6 R.' 27 R." 49) 2916 Quart.

50) 106496 Ziegeln, wenn sie auf dem Lande des Gartens, und 108544, wenn sie außerhalb des Gartens geführt wird.

51) Innerhalb 4437 $\frac{1}{2}$ Steine, außerhalb 4522 $\frac{2}{3}$ Steine.

52) 6 $\frac{3}{4}$ Fuhren. 53) 40 Thlr.

54) 7 Thlr. 11 $\frac{1}{2}$ Sgr. 55) 1054° 2 $\frac{2}{3}$ weit.

56) 10 $\frac{6}{7}$ $\frac{22}{89}$ R." 57) 17 $\frac{1}{7}$ R.'

58) 18 $\frac{2}{3}$ $\frac{6}{9}$ R.' 59) 6 $\frac{5}{9}$ $\frac{49}{9}$ R.'

60) 5 $\frac{1}{4}$ $\frac{2}{3}$ $\frac{5}{8}$ R.' 61) 46 $\frac{1}{8}$ $\frac{0}{9}$ R.' tief.

62) $\frac{2}{7}$ S. dick und 16' lang. 63) 20'.

64) 86 $\frac{7}{13}$ '. 65) 3 $\frac{1}{2}$ $\frac{1}{3}$ '. 66) 64 $\frac{1}{2}$ $\frac{1}{4}$ R.'

67) 847 R.' 68) 39 $\frac{7}{8}$ R.'

69) 29 Ztr. 34 Pf. 70) 428698 Ztr. 20 Pfb.

71) 8128 Thlr. 18 Sgr. 72) 318304 R.'

73) 31700784811022907498392 R.', und wiegt 4438109873543207049774880 Pfb.

74) 480 Schock.

Siebente Uebung.

Einige vermischte Aufgaben.

- 1) Vom 3. März bis 23. September, oder
 - 2. Januar — 25. Julius, oder
 - 4. April — 25. Oktober, oder
 - 5. Mai — 25. November.
- 2) Vom 4. Junius bis zum 25. November.

3) Einnahme 303 Thlr. 12 Sgr.; Ausgabe 236 Thlr. 24 Sgr.; folglich Ueberschuß 66 Thlr. 18 Sgr. (Den 30. Septbr. mitgerechnet.)

4) 3840 Thlr. 22 $\frac{2}{3}$ Sgr. (Den 5ten April mitgerechnet.)

5) Er reicht nicht länger, sondern nur bis zum 8. Decbr. (N. 18. Mai bis Ende Decbr. 7 $\frac{1}{4}$ Monate.)

6) 731 Thlr. 20 Sgr. (Die Schaltjahre mitgerechnet und den letzten Tag für voll.)

7) 329 Thlr. 4 $\frac{1}{2}$ Sgr.

8) 1104 Thlr. 18 Sgr. 9) 42 Thlr.

10) Die Ausgabe beträgt 12600 Thlr. u. 300 Thlr. 21 Sgr. bleibt übrig. (In der Aufgabe ist ein Druckfehler; st. 12000 Thlr. lies 12900 Thlr.)

11) 902 $\frac{1}{10}$ Arbeiter.

12) 98 Thlr. 17 Sgr. Münze; 1 Klafter = 12 Thlr. 9 Sgr. 7 $\frac{1}{2}$ Pf. M.

13) 37500 Stück.

14) 2 Thlr. 4 Sgr. 9 Pf., 21 Thlr. 17 Sgr. 6 Pf.; ein Stück von 2' 11" Länge bleibt übrig.

15) 45793 Thlr. 7 Sgr.

16) 88626 Thlr. 12 Sgr.

17) a) 90428 Thlr. 5 Sgr.; b) 44634 Thlr. 22 Sgr.

18) 12800 R.' 19) 7 bis 8 Mann.

20) 1) 156; 2) 56940 Mal.

21) 1246000 □'.

22) 12 Ztr. 105 Pfd. 18 Lth. 2 Quentch. 30 Gran.

23) Stündlich 15781148 Ztr. 42 Pfd. 22 Lth. 48 Gr.
Täglich 375887379 — 69 — 1 — 8 —

24) 392 Thlr. Man braucht 46740 Ziegel.

25) 1 Lth. 10 $\frac{2}{8}$ $\frac{8}{7}$ Gran (1 Lth. = 60 Gr.)

26) 14 Sgr. 9 $\frac{2}{3}$ Pf.

27) 2038 Thlr. 27 Sgr. $\frac{1}{3}$ Pf.

- 28) 183920 Thlr. 3 Ggr. 8 Pf.
 29) 315291 Thlr. 16 Ggr.
 30) 16317 R., 28878 Zentr. 36 Pfd. 2 Loth
 2 Quentch. 21 Gran.
 31) 1443 Ztr. 30 Pfd.
 32) Zwingli 287 Jahr; Melancthon 258 Jahr;
 Luther 287 Jahr; Kalvin 254 J.
 33) 8760000 □'.
 34) 7919964 R.' (J. d. Aufg. lies: darin des
 Kolumbus Grabmahl.)
 35) 63400 □'.
 36) 16379 Tage, 393096 Stunden, 23585760
 Min., 1415145600 Sekunden. (1 J. = 12 M.,
 1 M. = 30 T.)
 37) a) 23195404814787549990418808223370
 Zeilen.
 b) 662725851851072856869108806382
 Seiten;
 c) 41420365740692053554319300398
 Bogen;
 d) 1725848572528835564763304183
 Bände.

(Statt: und jeder Band 24 Bogen ist, lies: und
 jeder Band 24 Bogen enthält.)

- 38) Ebenholz 344 Ztr. 73 Pfd. 3 Lth. 3 Qt. 12 Gran.
 Zedernh. 340 — 57 — 12 — „ — 48 —
 Mahagonih. 275 — 29 — 6 — 2 — 24 —
 Brasilienh. 266 — 107 — 23 — 1 — 36 —
 Fernambukh. 262 — 63 — 15 — „ — 48 —
 Zusammen 1490 — „ — 29 — „ — 48 —

Das Ebenholz ist um 4 Ztr. 15 Pfd. 23 Lth. 2 Qtch.
 24 Gran schwerer als Zedernholz. — Das Zedernholz ist
 um 65 Ztr. 28 Pfd. 5 Lth. 2 Qtch. 24 Gran schwerer
 als das Mahagoniholz. — Das Mahagoniholz ist um
 8 Ztr. 31 Pfd. 15 Lth. 48 Gr. schwerer als das Bra

filienholz. — Das Brasilienholz ist um 4 Str. 44 Pfd.
8 Lth. 48 Gr. schwerer als Fernambuk.

39) Ganz frisch, halb trocken, ganz trocken.

	Str.	Pfd.	Str.	Pfd.	Str.	Pfd.
1) Eichenholz =	229	10	196	40	150	60
2) Buchenholz =	212	80	163	70	117	90
3) Hainbuchen =	202	100	183	30	163	70
4) Birkenholz =	196	40	163	70	137	50
5) Lindenholz =	176	80	130	100	94	100
6) Pappeln =	163	70	127	70	85	10
7) Fichtenholz =	186	60	144	„	101	50
8) Lerchenholz =	199	70	150	60	104	80

40) 1) 6600 Brodte à 6 Pfd.; 2) 13200 Portionen.

41) 1) 2401919801264264 $\frac{879}{1538}$ Pfd.
 2) 30023997515803 $\frac{7}{10}$ Schfl.
 3) 1250999896491 Wipl. (19 Schfl.)
 4) 625499948245 Wagen.
 5) 2501999792980 Pferde.
 6) 1256999896 Meilen.
 7) Ueber 231666 Mal.
 8) 62549994824550 Thlr.
 9) 222862214339 $\frac{109}{121}$ Säcke.

Summa aller Resultate dieses zweiten Hefes:

über 3400.

Halle,
Buchdruckerei von Heinrich Ruff jun.





W 7397

(2)

ad 778.





Aufgaben
zum
Zifferrechnen.

Inches 1 2 3 4 5 6 7 8

Centimetres 1 2 3 4 5 6 7 8 9 10 11 12 13 14 15 16 17 18 19

Farbkarte #13

B.I.G.

Blue

Cyan

Green

Yellow

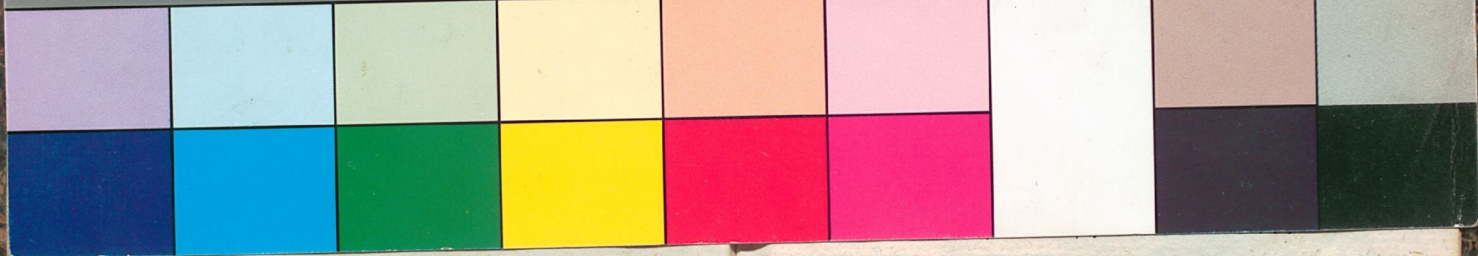
Red

Magenta

White

3/Color

Black



Herausgegeben

von

Christian Gottlieb Scholz,
Rektor und erstem Lehrer der vereinigten Militärs-
tars- und Zivilschule in Meiße.

Zweites Heft.

Dritte verbesserte Auflage.

Halle,

Eduard Anton,

und in Kommission bei dem Verleger:

1831.

