

...nisse
...beck
...aff.
...che
...Cassel
...Zerbst

AB

164388



~~sept~~

bt L. Vogel
Bm

L 1,201



1
Verzeichniß

von

in- und ausländischen

Frucht- und Forst-Bäumen,

Blumen-Sträuchern &c.

welche für beygesetzten Preisen zu haben sind

bey

James Booth & Söhne,

in der

Flottbecker Baumschule

— bey Altona

KERSSENBROCK

Hamburg 1818;

gedruckt bey Friedrich Hermann Nestler.

W. 2414

Bemerkungen.

Diejenigen ausgenommen, welche als redliche Bezahler uns bekannt sind, wollen ihre Aufträge mit baarer Bezahlung, oder auf jedem Fall mit hinlänglicher Nachweisung begleiten.

Die Preise sind in Hamburger Courant, oder andern Münzsorten nach deren Werth in diesem Gelde berechnet.


Emballage und Kosten, welche zur Verpackung der zu versendenden Pflanzen, erforderlich sind, wird besonders ver-
gütert; wie auch Briefe portofrey erwartet werden.

Fast alle hierin verzeichneten Gewächse sind ein oder mehrere Malen verpflanzt, und werden in dieser Baumschule, nur in natürlicher Erde gezogen, sie also mit Leichtigkeit in fremden Boden fortwachsen können.

Auswärtige werden höflichst ersucht, Ihre Bestellungen so früh als möglich zu machen, damit die passendste Zeit und Gelegenheit zum Absenden gewählt werden könne; und weil auch bey der Einpackung keine Sorgfalt erspart wird, zumal wenn Pflanzen Monate lang auf ihren Transport zubringen haben.

Von allen Sorten, außer den Forstbäumen, die à 100 Stück notirt stehen, können nicht weniger als 50 Stück zu den niedrigen Preisen verkauft werden. Wenn zu Forst-nlagen aber große Partheyen verlangt werden, sind solche nach Verhältnis der Anzahl sehr billig zu haben. Auch an diejenigen, welche mit den Hauptstücken des englischen Forstsystems bekannt zu seyn wünschen, ertheilen wir eine kurzgefaßte Nachricht.

Die Preise dieses Verzeichnisses sind nur bis August-Monat 1819 geltend, weil dann wieder ein neuer Preis-Courant ausgegeben wird.

14 m/  16
AB: 164388

Forstbäume.

à Stück in Hamb. Courant mg. fs

ACER	Ahorn				
Pseudo-Platanus	weisser	9-11	Fuß hoch	-	1 -
—	—	6-8	= - - -	-	4
—	—	3-5	= - - -	-	8
—	—	2-4	= à Hundert	16	4
—	—	1-2	= à Hundert	9	-
campestre	Feld =	7-10	= - - -	-	-
—	—	5-7	= - - -	-	8
—	—	2-4	= - - -	-	6
Platanoides	Kennen =	11-14	= - - -	2	-
—	—	8-10	= - - -	1	-
—	—	5-8	= - - -	-	8
AESCULUS	Nos: Kastanie				
Hippo-Castanum .	Allee = Bäume				
—	—	11-15	= - - -	2	8
—	—	8-10	= - - -	1	8
—	—	5-7	= - - -	-	12
—	—	2-4	= à Hundert	20	-
—	—	1-2	= à Hundert	9	-
ALNUS	Eller oder Erle				
glutinosa	gemeine	12-14	= - - -	1	-
—	—	9-11	= - - -	-	8
—	—	6-8	= à Hundert	25	-
—	—	2-5	= à Hundert	9	-
—	—	1	= à Hundert	4	8
BETULA	Birke				
alba	weiße	7-11	= - - -	1	4
—	—	3-6	= - - -	-	8
—	—	1-3	= à Hundert	30	-
CARPINUS	Hainbuche				
Betulus	gemeine	1-3	= à Hundert	7	-
CRATAEGUS	Weißdorn				
Oxyacantha	—	4-jährige	à Hundert	2	-
—	—	3 do.	à Hundert	1	8
—	—	2 do.	à Tausend	12	-
—	—	1 do.	à Tausend	7	8

Forstbäume.

		à Stück in Hamb. Court.	m \mathcal{L}	ß
FAGUS	Buche			
sylvatica	gem. rothe	6-10 Fuß - - - -	—	12
—	—	1-2 = à Hundert	15	—
FRAXINUS	Eſche			
excelsior	gemeine	9-11 = - - - -	1	—
—	—	6-8 = à Hundert	40	—
—	—	2-5 = à Hundert	12	—
—	—	1 = à Hundert	5	8
PINUS	Tanne			
Abies	rothe oder norwegiſche;			
—	buſchigt	4-7 Fuß v. 1 m \mathcal{L} bis	1	8
—	—	2-3 = v. 6 ß bis	—	10
—	—	2-3 = à Hundert	25	—
—	—	1-2 = à Hundert	10	—
—	—	1 = à Tauſend	40	—
Picea	Silber- oder Edel-buſchigt von			
—	—	4-7 Fuß v. 1 m \mathcal{L} bis	1	8
—	—	2-4 = v. 6 ß bis	—	12
—	—	1 = à Hundert	16	—
Larix	Kerchen- buſchigt	2-4 =	—	8
—	—	1-2 = à Hundert	16	—
—	—	1 = à Tauſend	50	—
sylvestris	gemeine Kiefer			
—	—	2-3 = - - - -	—	4
—	—	1-2 = à Hundert	12	—
—	—	1 = à Tauſend	36	—
Strobus	Weymouths-Kiefer von			
—	—	6-10 Fuß v. 12 ß bis	2	—
—	—	1-2 = - - - -	—	10
—	—	1-2 = à Hundert	45	—
alba	weiße canadische, buſchigt			
—	—	6-10 Fuß von		
—	—	2 m \mathcal{L} 8 ß bis	4	—
—	—	2-4 = v. 1 m \mathcal{L} bis	1	8
—	—	1 = à Hundert	20	—
Balsamea	Balfam od. Gileadiſche, buſchigt			
—	—	von 2 bis	6	—
—	—	¼-1 Fuß à Hundert	24	—



Forstbäume.

5

		à Stück in Hamb. Court.	m ^z	fl
POPULUS	Pappel			
Monilifera	Canadische	7-9 Fuß	---	12
---	---	4-6	---	6
---	---	4-6	= à Hundert	26
---	---	2-3	= à Hundert	10
angulata	Carolinische	6-8	---	12
---	---	3-5	---	6
---	---	2-3	= à Hundert	12
dilatata	Italienische,	große, v. 1 m ^z bis		2
---	---	2-5 Fuß	à Hundert	20
QUERCUS	Eiche			
Robur	gem. Winter:	6-9	---	12
---	---	1½-2	= à Hundert	12
---	---	1	= à Tausend	30
ROBINIA	Acacie			
Pseud-Acacia	weißblühende			
---	---	7-11	= v. 1 m ^z bis	1 8
---	---	2-4	---	10
---	---	1	= à Hundert	12
SORBUS	Vogelbeerbaum			
aucuparia	---	11-14	---	12
---	---	6-10	---	8
---	---	6-10	= à Hundert	36
---	---	2-5	= à Hundert	20
TILIA	Linde			
Europaea	gemeine,	große Bäume zu		
---	---	Alleen, von 2 m ^z bis		3 8
---	---	große Buschige zu Lauben		1 8
---	---	kleine do. do.		1
---	---	von 1-3 Fuß . . .		6
ULMUS	Ulme, Iper oder Küster			
campestris	gr. Bäume zu	Alleen 1 m ^z 4 fl bis		2
---	---	3-5 Fuß	à Hundert	24
---	---	1	= à Tausend	50
---	---	Buschige zu Lauben		12



Gewächse

zu Garten = Anlagen.

		a Stück in Hamb. Court.	mg	fl
ACER		Ahorn		
Pseudo-Platanus		weisser	—	8
— fol. varieg.		— buntblättriger	1	4
Campestris L.		Geld:	—	6
Pensylvanicum		gestreifter	1	8
Saccharinum		Zucker	1	—
rubrum		rothblühender	1	—
Monspessulanum		Monrpétier	1	4
montanum		Berg:	1	4
Negundo		eschenblättriger	—	8
Tataricum		tartarischer	—	8
Floridanum		floridanischer	1	8
Platanoides		Lenne:	—	12
— fol. laciniat.		— mit kraus. Blät.	2	—
AESCULUS		Ros; Kastanie		
Hippo-Castanum		—	—	12
— fol. varieg.		buntblättrige	1	8
Pavia		rothblühende	1	8
flava		gelbblühende	1	8
parviflora		kleinblühende	2	4
AMORPHA		Salscher Indigo		
fruticosa		strauchartiger	—	12
AMYGDALUS		Mandelbaum		
communis		gemeiner	2	8
pumilo fl. pl.		gefüllter niedriger	2	8
nana		Zwerg-Mandelsrauch	—	12
Persica		Pfirsichbaum	2	8
ANDROMEDA		Andromede		
racemosa		traubenblüthige	2	8
Mariana		ovalblättrige	2	8
polifolia		vielblättrige kleine	—	8
— major		— große	1	8
Calyculata		burbaumbblättrige	2	4
— nana		zwerg do.	2	8
— racemosa		traubenartige do.	2	8

		a Stück in Hamb. Court.	mß	fl
	pulverulenta	gepuderte - - - - -	4	8
	Catesbaei	farnsbaische - - - - -	3	—
	paniculata	rispenförmige - - - - -	2	12
	speciosa	großblüh. (sehr schön)	9	—
ARBUTUS		Erdbeerbaum		
	Unedo	weißblühender - - - - -	2	—
	—	— bey Hunderte	1	8
	— fl. pl.	gefüllter - - - - -	6	—
	Coccinea	scharlachrother - - - - -	6	8
	Uva-ursi	Bären-Beere - - - - -	2	—
ARISTOLOCHIA		Leberblume		
	Sipho	großblättrigte - - - - -	1	8
ARTEMISIA		Beysfuß		
	Abrotanum	Stabwurz - - - - -	—	4
ALNUS		Eller		
	glutinosa	gemeine - - - - -	—	4
	Americana	amerikanische - - - - -	—	12
	laciniatus	zerrissenblättr. - - - - -	1	8
ATRAGENE		Atragene		
	Alpina	Apenz - - - - -	2	—
AZALEA		Azalee		
	nudiflora alba	frühe weiße - - - - -	3	—
	— rubra	— rothe - - - - -	5	—
	tomentosa	wolligte - - - - -	5	—
	viscosa	klebrigte - - - - -	3	—
	—	— bey Hunderte	2	8
	— scabra	— rauhe - - - - -	3	—
	glauca	graue - - - - -	3	—
	floribunda	vielsblüwigte - - - - -	4	8
	coccinea	große scharlachrothe - - - - -	7	8
	Calendulacea	orangefarb. (sehr schön)	9	—
	Pontica	gelbe wohlriechende - - - - -	2	8
	—	— bey Hunderte	2	—
BERBERIS		Berberitze		
	vulgaris	gemeine - - - - -	—	4
	—	— mit Frucht ohne Stein - - - - -	1	—
	—	— mit weißer Frucht	1	8
	Canadensis	canadische - - - - -	—	8

		à Stück in Hamb. Court.	ms	fs
BETULA	Birke			
alba	weiße			6
— pendula	hängende			12
Carpinifolia	hainbuchenblättrige			12
excelsa	hohe amerikanische			1
lenta	zähe do.			1
nana	zwerg do.			1
undulata	wellenblättrige			
BIGNONIA	Trompetenblumenbaum			
Catalpa	großer	2	8	
radicans	wurzelnder	1	8	
— minor	kleiner do.	1		
BUXUS	Burbaum			
sempervirens	gemeiner			4
— fol. varieg.	buntblättriger	1		
— Myrtifolia	myrthenblättriger	1	8	
arborescens	baumartiger	1		
— fol. aur. var.	do. mit goldrandige Blatt.	1	4	
— fol. argent. var.	do. mit silberrandige do.	1	8	
— augustifolia	do. mit schmalen Blättern	1		
CALYCANTHUS	Gewürzstrauch			
Floridus	carolinischer	1	4	
—	— bey Hunderte	1		
Pensylvanicus	pensylvanischer	3		
accuminatus	zugespitztblättriger	3	12	
CARPINUS	Hainbuche			
Betulus	gemeine			4
CASTANEA	Castanie			
vesca	echte			12
— fol. varieg.	goldschedigte do.	2		
— glaberrima	glänzendblättr. do.	2	4	
— asplenifolia	Farrenblättrig. do.	2	8	
CEANOTHUS	Theebaum			
Americanus	Neu-Jersey	1	4	
—	— bey Hunderte	1		
CELASTRUS	Celafter			
scandens	windender			12

		a Stück in Hamb. Court.	mg	fl
CELTIS		Zürgelbaum		
8	Australis	italienischer	1	8
3	Occidentalis	abendländischer	1	8
CEPHALANTHUS		Knospbaum		
	Occidentalis	amerikanischer	1	4
CERCIS		Judasbaum		
	Siliquastrum	europäischer	1	4
	Canadensis	amerikanischer	2	—
CHIONANTHUS		Schneeflockenbaum		
	Virginica	virginischer	2	8
CLEMATIS		Waldebe		
	Vitalba	gemeine	—	6
	Viticella	blaue italienische	—	12
	— fl. pl.	gefüllte do.	1	8
	crispa	frausblättrigte	1	—
	glauca	graublättrigte	1	4
	Flammula	sehr wohlriechende	1	4
CLETHRA		Clethra		
	Alnifolia	ellernblättrigte	1	4
	pubescens	wolligte	2	—
	paniculata	rispenförmigte	1	8
COLUTEA		Blasenstrauch		
	arborescens	gelbblühender	—	6
	cruenta	braunrother	1	—
	Orientalis	morgenländischer	1	8
	Pocockii	Pococks	2	—
COMPTONIA		Comptonie		
	Asplenifolia	Strichfarnblättr.	1	8
	—	— bey Hunderte	1	2
CORIARIA		Gerberstrauch		
	Myrtifolia	myrthenblättrigter	—	8
CORNUS		Hartriegel		
	sanguinea	bluthrother	—	4
	sericea	seidenartiger	—	6
	— fol. vaieg.	buntblättr. do.	—	12
	alternifolia	wechelseitigblättrigter	1	—

		à Stück in Hamb. Court,	mg	fl
	paniculata	riepförmiger	1	—
8	florida	schönblühender	1	8
3	stricta	aufrechter	—	8
	mascula	Kornelkirsche	—	8
CORONILLA		Coronilla		
	Emerus	Scorpionen: Senne	—	8
CORYLUS		Haselnuß		
	Avellana	gemeine	—	6
	— maxima	große Lamberts	—	12
	— sativa	große Zeller	1	—
8	— — fruct. rub.	große rothe do.	1	—
	Colurna	türkische	3	12
CRATAEGUS		Dorn		
8	Oxyacantha	weißblühender	—	4
8	— — fl. pl.	gefüllter do.	—	12
	— — fl. rubra	rothblühender	—	12
4	— — fol. varieg.	buntblättriger	—	12
4	coccinea	gr. rothfrüchtig amerik.	1	—
	Crus - Galli	Hahnenstirn	—	12
4	Pyracanthifolia	glänzendblättriger	1	—
4	Azarolus	Azarol	2	—
8	flava	gelbfrüchtiger	—	12
	elliptica	elliptischer	—	12
CUPRESSUS		Cypresse		
8	disticha	zweizeilige	4	8
	sempervirens	aufrechte, dunkelgrüne	1	4
8	— — — — —	— bey Hunderte	1	—
	Thyoides	weiße Ceder	1	8
CYTISUS		Bohnenbaum		
8	Labraum	gewöhnlicher od. Goldregen von 12 fl bis	3	—
	— — — — —	— kleine à Hundert	9	—
	— fol. varieg.	buntblättriger	2	—
8	Alpinus	wohlriechender	1	—
	capitatus	Kopfförmiger	—	8
4	sessilifolius	italienischer	—	8
	nigricans	schwarzlicher	1	—
8	Austriacus	österreichischer	2	—
	purpureus	purpurrother	—	12

		à Stück in Hamb. Court.	ms	fs
DAPHNE		Daphne		
8	Mezerium	Pfefferbaum od. Kellerhals	—	12
12	— fl. alba	weißblühender do.	1	4
	— autumnalis	herbstblühender do.	3	—
6	Alpina	Alpen Seidelbast - - -	2	8
4	Collina	haarigter do. - - -	2	—
	Jaureola	immergrüner do. - - -	1	4
	Pontica	pontischer - - - - -	3	8
	Cneorum	Steinröschen - - - -	2	8
DIOSPYRUS		Dattelpflaume		
8	Virginiana	Virginische - - - - -	1	8
ELEAGNUS		Wilder Ölbaum		
—	angustifolia	schmalblättriger - - -	—	8
12	—	— bey Hunderte	—	6
EMPETRUM		Krauschbeere		
8	nigrum	schwarze - - - - -	—	12
ERICA		Heide		
—	vulgaris fl. alba	weißblühende gemeine	1	—
6	— fl. pl.	gefüllte do. - - - -	1	—
8	multiflora	vielblühende - - - -	1	—
8	herbacea	Frühlings: - - - -	1	—
8	vagans	weißblühende - - - -	1	4
8	Tetralix	Sumpf: - - - - -	—	6
	— fl. alba	weißblühende do. - - -	1	4
8	stricta	aufrechte - - - - -	1	8
	Mediterranea	mittelländische - - -	1	12
—	Ciliaris	haarigte - - - - -	2	4
EUONYMUS		Spindelbaum		
12	Europaeus	europäischer - - - -	—	6
	— fructa alba	do. mit weißer Frucht	—	8
8	verrucosus	warzigter - - - - -	1	8
8	latifolius	amerik. breitblättriger	1	—
—	atropurpureus	dunkelrother - - - -	2	—
FAGUS		Buche		
—	sylvatica	gemeine - - - - -	—	4
—	— purpurea	Blut: - - - - -	1	8
—	—	— hochstämmige v. 3 bis	4	8

		a Stück in Hamb. Court.	m ^z	ſg
FOTHERGILLA Sothergille				
	Alnifolia	ellernblättrige	2	8
	Gardenia	Gardenien:	3	12
FRAXINUS Eſche				
	excelsior	gemeine	—	6
	— fol. varieg.	buntblättrige	2	4
	— pendula	hängende oder Trauer: von 3 m ^z bis	6	—
	Americana	großblättrige amerik.	1	4
	simplicifolia	einblättrige von 12 ſg bis	1	8
	Juglandifolia	walnuszblättr. v. 12 ſg bis	1	8
	Ornus	schönblühende	1	8
	nigra	schwarze	—	12
	Chinensis	chinesische	2	—
	emarginata	ausgerändete	—	12
GAULTHERIA Berg: Thee				
	procumbens	amerikanischer	2	8
GENISTA Giſter				
	florida	schönblühender	1	—
	sagittalis	pfeilblättriger	—	6
	humifusa	ausgebreiteter	—	8
	tinctoria	Färber:	—	8
	Anglica	englischer	—	8
	triquetra	dreieckiger	1	8
GLEDITSCHIA Gleditschie				
	triacanthos	dreystachelige	—	8
	horrida	sehr grofstachelige	1	—
	inermis	ohne Stacheln	2	—
GYMNOCLADUS Guilandia				
	Canadensis	canadische	3	12
HALESIA Haſeſie				
	tetraptera	vierflüchtige	1	8
HAMAMELIS Zauber: Haſelbaum				
	Virginica	virginischer	1	4
HEDERA Ephau				
	Helix	gemeiner	—	4
	— fol. varieg.	buntblättriger	1	4

		a Stück in Hamb. Court.	mß	fk
HELIANTHEMUM	Seidenschmuck			
vulgare	gelber - - - - -		—	4
HIPPOPHAE	Kreuzdorn			
Rhamnoides	See; - - - - -		—	6
Siberica	sibirischer breitblättriger	2	—	
HYDRANGEA	Hydrangia			
arborescens	baumartige - - - - -		—	8
glauca	grüne - - - - -	1	4	
HYPERICUM	Johannisstrauch			
calycinum	großblühender - - - - -		—	4
Androsaemum	englischer - - - - -		—	8
hircinum	stinkender - - - - -		—	8
prolificum	sprossender - - - - -	1	—	
JASMINUM	Jasmin			
officinale	weisser wohlriechender -		—	12
—	— bey Hunderte		—	8
— fol. varieg.	buntblättriger do. - -	1	8	
fruticans	gelber - - - - -		—	8
IBERIS	Iberis			
sempervirens	immergrüner - - - - -		—	8
ITEA	Itea			
Virginica	virginischer - - - - -	2	—	
JUGLANS	Wallnuß			
regia	deutsche - - - - -		—	8
nigra	schwarze amerikanische -	1	4	
— fructa oblonga.	do. mit langer Frucht	1	4	
Olivaeformis	olivenblättrige - - - - -	3	—	
JUNIPERUS	Ceder			
Virginiana	virginische rothe - - - - -	1	—	
—	— bey Hunderte		—	12
Bermudiana	bermudische do. - - - - -	1	—	
communis	Wachholderstrauch; - -		—	8
Suecica	schwedischer - - - - -	1	4	
Sabina	Sadebaum; - - - - -		—	8
— fol. varieg.	buntblättriger do. - - -	1	4	
Tamariscifolia	tamariskenblättriger do.	1	8	

		a Stück in Hamb. Court.	mg	fl
KALMIA	Kalmie			
angustifolia	schmalblättrige - - - -		2	8
—	— bey Hunderte		2	—
— fol. varieg.	buntblättrige - - - -		3	8
rubra	rothblühende - - - -		4	8
pumila	niedrige, sehr schöne - -		4	8
glauca	graurothe - - - -		2	8
—	— bey Hunderte		2	—
latifolia	breitblättrige - - - -		5	—
KOELREUTERIA	Koelreuteria			
paniculata	rispenförmige - - - -		3	—
LAURUS	Loorbeere			
Benzoin	Benzoin - - - -		2	—
LEDUM	Ledum oder Porst			
palustre	Sumpfs - - - -		2	—
angustifolium	schmalblättriger - - - -		2	8
latifolium	breitblättriger - - - -		2	4
Buxifolium	buxbaumblättriger - - -		3	12
LIGUSTRUM	Reinweide			
vulgare	gemeine - - - -		—	4
— fol. varieg.	buntblättrige - - - -		—	6
— fruct. lutea	gelbfrüchtige - - - -		—	6
Italicum	immergrüne italienische -		—	6
LIQUIDAMBER	Amberbaum			
Styraciflua	ahornblättriger - - - -		2	8
LIRIODENDRON	Tulpenbaum			
Tulipifera	virginischer, von 2 mg bis		9	—
LONICERA	Geißblatt			
periclymenum	deutsches - - - -		—	4
— quercifolia	eichenblättriges - - - -		—	8
— fol. varieg.	buntblättriges - - - -		—	8
caprifolium	wohlriechendes od. rother			
	Caprifolium - - - -		—	4
—	— à Hundert		16	—
—	frühblühendes do. - - -		—	6
— fl. alba	weißblühendes - - - -		—	12
sempervirens	tromperenblumige oder			
	amerik. Korallenzinken		1	4
— minor	kleine do. - - - -		1	4

a Stück in Hamb. Court mē ſß

grata	schönblühendes	1	8
dioica	grauēs	—	8
Diervilla	gesägte Lonicera	—	4
coerulea	blaue do.	—	8
Xylosteum	Fliegen; Heckenkirſche	—	4
Tatarica	tartariſche do.	—	4
— fl. alba	weißblühende do.	—	8
Siberica	ſibirische do.	—	8
Alpigena	Alpen do.	1	—
nigra	ſchwarze do.	1	—
Symphoricarpos	St. Petersſtrauch	—	6
LYCIUM	Bordorn		
Europaeum	europäiſcher	—	6
Carolinianum	caroliniſcher	1	4
MAGNOLIA	Magnolie		
conspicua	große	14	—
tripetala	Sonnenschild; — kleine	8	—
—	—	4	—
accuminata	ſpizblättrige	9	—
grandiflora	großblühende von 6 mē bis	8	—
glauca	grauē	3	—
auriculata	gedöhrte, ſchöne	24	—
MENISPERMUM	Mondsſaamen		
Canadense	canadiſcher	—	6
MESPIUS	Mispel		
Germanica	gemeine	—	8
— diffusa	große kultivirte	1	4
Cotoneaster	Quitten;	—	12
Arbutifolia	erdbeerbaumblättrige	—	12
— nigra	ſchwarzfrüchtige do.	—	6
Canadensis	ſchneeweiße	—	12
—	— bey Hunderte	—	8
ovalis	ovalblättrige	—	12
Pyracantha	Feuerdorn;	1	—
MORUS	Maulbeerbaum		
rubra	rother	—	12
alba	weiſſer	—	12
nigra	ſchwarzer	3	—

MYRICA	Wachsbaum	
Gale	Gerbermyrthe - - - -	6
Cerifera	Wachsmyrthe - - - -	12
Caroliniana	carolinische breitblättr. -	2
NISSA †	Berg; Tupelobaum	
integrifolia	amerikanischer - - - -	1 8
OSTRYA	Hopfen; Hornbaum	
vulgaris	gemeiner - - - - -	1
Virginiana	virginischer - - - - -	1
PERIPLOCA	Walrebe	
Graeca	griechische - - - - -	12
PHILADELPHUS	Jasmin	
Cononarius	wohlriechender gemeiner	6
— fol. varieg.	weißschecfigter do. - -	1
nanus	Zwerg - - - - -	4
grandiflorus	großblühender - - - -	8
PHILLYRIA	Phyllirie	
latifolia	breitblättrige - - - -	3
PINUS	Tanne oder Kiefer	
Abies	Roth-Tanne - - - - -	8
Picea	Edel do. - - - - -	8
Balsamea	Balsam oder Giteads-	1 8
Canadensis	Hemlock's - - - - -	2 8
Larix	Lerchen; - - - - -	8
pendula	schwarze Lerchen - - -	2
microcarpa	rothe do. - - - - -	1 8
alba	weiße Canadische Fichte	1
nigra	schwarze do. do.	1 4
inops	Ferfen; Fichte - - - -	2
taeda	Weyrauch's do. - - - -	2 8
sylvestris	gemeine Kiefer - - - -	4
Pumilio	Mugho ob. Berg do. - -	1
strobis	Weymouth's do. - - -	12
Pinaster	Kluster do. - - - - -	1 8
Pinea	Pineollen do. - - - -	1
Cembra	sibirische Zirbel do. - -	2
resinosa	ächte Pech; do. - - -	2 8
Halepensis	Aleppo do. - - - - -	3 12
Cedrus	Ceder von Libanon - - -	2
	— bey Hunderte	1 8

à Stück in Hamb. Court. m^g f^k

PLATANUS		Platane	
Occidentalis		abendländische v. 12 ⁸ bis	5 —
Orientalis		morgenländische - - -	1 —
laciniatus		zerrissenblättrige - - -	3 —
POPULUS		Pappel	
alba		weiße od. Silber, v. 12 ⁸ bis	2 —
tomentosa		filzige - - - - -	— 12
nigra		schwarze - - - - -	— 4
—		— à Hundert	15 —
tremula		Zitter - - - - -	— 4
laevigata		glatte - - - - -	1 —
Graeca		griechische - - - - -	1 8
Balsamifera		großblättrige Balsam-	— 12
—		— à Hundert	45 —
Monilifera		canadische - - - - -	— 8
angulata		carolinische - - - - -	— 8
dilatata		italienische - - - - -	— 8
POTENTILLA		Singerkraut	
fruticosa		strauchartiges - - - - -	— 4
PRINOS		Winterbeere	
verticillatus		virginische - - - - -	— 8
—		— bey Hunderte	— 6
PRUNUS		Kirschbaum	
Cerasus fl. pl.		gefüllter - - - - -	1 4
— pendula		hängender - - - - -	1 4
— semperflorens		immer blühender - - - - -	1 4
— sativa		Busch - - - - -	— 12
Lauro Cerasus		Kirschlorbeere - - - - -	1 —
Padus		Vogelkirsche - - - - -	— 8
Virginiana		virginische do. - - - - -	— 12
Caroliniana		carolinische do. - - - - -	1 4
Mahaleb		wohlrriechende do. - - - - -	1 4
Lusitanica		portugiesische Loorbeere -	1 4
—		— à Hunderte	— 12
spinosa		Schwarzdorn - - - - -	— 6
PTELEA		Lederbaum	
trifoliata		dreyblättr. wohlrriechender	— 12
PUNICA		Punica	
Granatum		Granat - Apfel - - - - -	2 —

PYRUS		Pyrus		mg	fl
Aria		Mehlbeerbaum - - - -		1	8
intermedia		Oelbirn - - - - -		1	4
Pollveria		Lazarolbirn - - - - -		1	8
Salicifolia		weidenblättr. Birnbaum		1	—
coronaria		wohlriech. virgin. Apfel		1	4
spectabilis		schönblüh. chineſiſch. do.		—	12
baccata		ſibirischer Holzapfel - -		1	4
—		do. mit durchſichtige Fr.		1	8
—		do. mit ſchwarze Frucht.		1	4
—		do. mit ſcharlachrothe Fr.		—	6
Malus		wilder Apfelbaum - - -		—	6
communis		wilder Birnbaum - - -		2	8
— fol. varieg.		buntblättr. do. - - - -		—	8
Cydonia		Quittenbaum - - - - -		4	8
Japonica		hochrother japanischer -			
QUERCUS		Eiche			
Robur		Winter - - - - -		4	6
— fol. varieg.		buntblättr. do. - - - -		1	—
coccinea		ſcharlachrothe - - - -		—	8
—		— bey Hunderte		1	8
Cerris		Türkiſche - - - - -		2	—
Prinus		kaſanienblättrige - - -		2	8
Phellos		weidenblättrige - - -		1	8
Ilex		immergrüne - - - - -			
RHAMNUS		Bocksdoorn			
Frangula		Saulbaum - - - - -		—	6
eatharticus		Kreuzdoorn - - - - -		—	6
Alaternus		Alaternus ; - - - - -		1	8
— fol. aurea var.		goldscheffige do. - - -		2	—
— argent. var.		ſilberrandige do. - - -		3	—
RHODODENDRON		Alp : Balsam			
Ponticum		pontiſcher, große Pflanze		2	8
—		— bey Hundte		2	—
—		— kleine à Hundert		80	—
— fol. varieg.		buntblättriger do. - - -		4	—
maximum		großer - - - - -		3	—
ferrugineum		roſtblättriger - - - - -		4	8
hirsutum		haarigter rother - - - -		3	12
— fol. varieg.		buntblättriger do. - - -		4	8

		à Stück in Hamb. Court.	mß	ß
chamaecistus	niediger (prächrig) - - -	45	—	—
punctatum	punktierter - - - - -	5	—	—
Azaloides	Azaleenartiger - - - - -	6	8	—
Catawbiense	sehr schöner - - - - -	9	—	—
arboresum	baumartiger - - - - -	6	—	—
glomeratum	knautblättriger - - - - -	6	—	—
RHODORA	Rhodora			
Canadensis	canadische - - - - -	2	8	—
RHUS	Sumach			
Coriaria	Gerber = - - - - -	—	8	—
Typhinum	Hirschholben - - - - -	—	12	—
Cotinus	Perucken = - - - - -	1	4	—
Vernix	Firniz = - - - - -	—	12	—
glabrum	glatter - - - - -	1	8	—
radicans	wurzelnder Giftbaum -	—	6	—
Toxicodendron	Hyäne do. - - - - -	—	6	—
RIBIS	Johannisbeere			
Alpinum	Alpen = - - - - -	—	4	—
rubrum	rothe - - - - -	—	4	—
— fruct. alba	weiße - - - - -	—	4	—
— — carneo	fleischfarbige - - - - -	—	4	—
— — striat	gestreifte do. - - - - -	—	6	—
— fol. varieg.	buntblättr. rothe - - -	—	12	—
nigrum	schwarze - - - - -	—	4	—
— fol. varieg.	buntblättrige do. - - -	—	6	—
floridum	pensylvanische - - - - -	—	6	—
Oxyacanthoides	Dornblättrige - - - - -	2	—	—
Grossularia	Stachelbeere - - - - -	—	4	—
uva crispa	do. mit glatter Fr. - - -	—	4	—
diacantha	zweystachelichte do. - -	—	6	—
ROBINIA	Robinie			
Pseud Acacia	weißblühende Akazie - -	—	12	—
hispida	rothblühende do. - - -	1	8	—
viscosa	klebrige do. - - - - -	1	8	—
spinosa	stachelichte - - - - -	1	—	—
pygmaea	niedrige - - - - -	1	8	—
Chamlagu	glänzende - - - - -	2	8	—
Caragana	sibirischer Erbsenbaum -	—	8	—

ROSA

Rose

centifolia	Hundertblättrige oder		
—	große Provinz =	—	8
—	— à 100 St.	36	—
— fl. alba (unica)	weiße do. oder Einzige	1	8
— —	— bey Hunderte	1	4
— pallida	blaße Centifolien - - -	—	12
— minor	kleine frühe do. - - -	1	—
Provincialis	gemeine Provinz = - -	—	6
— fl. carneo	büschelförmige - - - -	—	12
lutea	einfache gelbe - - - -	1	—
— bicolor	roth mit gelbe türkische	1	4
— —	— à Hundert	80	—
Sulphurea	gefüllte gelbe - - - -	1	—
—	— à Hundert	70	—
muscosa	rothe Moosrose - - - -	1	4
—	— à Hundert	80	—
— fl. alba	weiße Moos = - - - -	22	8
— —	do. mit röthl. Streifen	36	—
— pallida	blaße Moos = - - - -	8	—
parvifolia fl. pl.	Zwergburgunder oder		
	Ranunkel = - -	1	8
parviflora	einfache pensylvanische -	—	4
— fl. pl.	gefüllte do. - - - -	1	—
albo fl. pl.	gefüllte weiße - - - -	—	8
— carneo fl. pl.	blaße Jungfern = oder		
	Maidenblush	—	12
— —	— à Hundert	60	—
— incarnata fl. pl.	blaße Perl - - - - -	1	—
turbinata	Tapeten = od. Frankfurter	—	8
Carolina fl. pl.	carolinische - - - - -	1	8
moschata	Bisamrose - - - - -	2	—
Damascena	Damaſc. Monats = - -	1	—
— holoserica	gefüllte Sammt = - -	1	8
pendulina	frühe Rose mit hang. St.	—	6
palustris	amerik. Sumpf = Rose -	—	6
Gallica	rothe Essig = - - - -	—	6
— versicolor	bunte do. od. Rosa mundi	—	12
— marmorea	Marmor = - - - - -	—	8
spinosissima	vielstachelichte weiße Berg =	—	4
— fl. pl.	gefüllte do. do.	2	8

		à Stück in Hamb. Court.	mg	fk
Pimpinellifolia	pimpinellblättrige weiße	—	—	6
rubiginosa	wohlrtech. Sweetbrier -	—	—	4
—	— à Hundert	18	—	—
— fl. pl.	gefüllte do. - - - -	1	—	4
villosa	große Hanebutten - -	—	—	8
arvensis	wilde kleine do. - - -	—	—	4
semperflorens	immerblühende - - -	—	—	12
Cinnamomea	Zimmt - - - - -	—	—	6
— fl. pl.	gefüllte do. - - - -	—	—	12
scandens	weiße rankende - - -	—	—	8
RUBUS	Brombeerstrauch			
fruticosus	gemeiner - - - - -	—	—	4
— fl. pl.	gefülltblühender - - -	—	—	8
— fol. varieg.	goldschecfiger - - - -	1	—	4
pinnatus	petersilienblättriger	—	—	8
Idaeus	Himbeere - - - - -	—	—	4
Occidentalis	schwarzfruchtiger do.	—	—	12
odoratus	wohlrtech. end. großbläh.	—	—	6
RUSCUS	Mausdorn			
racemosus	traubenartiger - - - -	—	—	12
aculeatus	stachelichter - - - -	1	—	4
SALISBURIA	Gingkobaum			
Adiantifolia	palmblättriger - - - -	—	—	4
SALIX	Weide			
Babylonica	babylonische Trauer = -	—	—	12
Caspica	caspiſche ſchwarze - - -	—	—	4
—	— hochstämmige	—	—	12
incubacea	Matten = - - - - -	—	—	4
Rosmarinifolia	rosmarienblättrige - -	—	—	4
pentandra	Loorbeerblättrige - - -	—	—	4
vitellina	Gold = - - - - -	—	—	4
Amygdalina	Mandelblättrige - - -	—	—	4
alba	weiße - - - - -	—	—	4
monandra	Dach = - - - - -	—	—	4
viminalis	Baud = - - - - -	—	—	4
fusca	braune - - - - -	—	—	4
aurita	gebörte - - - - -	—	—	4
— fol. varieg.	buntblättrige do. - - -	—	—	6

		a Stück in Hamb. Court.	mg	fl
accuminata	zugespitzte - - - - -			4
hastata	Hellebardblättrige - - -			6
— foem.	weibliche do. - - - - -			6
aquatica	Wasser - - - - -			4
Arbuscula	Weidenbäumchen - - -			4
Caprea	Saal - - - - -			4
— foem.	weibliche do. - - - - -			6
lantana	wolligte - - - - -			6
lanceolata	Lanzettförmigte - - -			4
Lambertiana	Lambertsche - - - - -			6
Laponum	lappländische - - - - -			4
cinerea	Salbeyblättrige - - -			6
carinata	kielförmigte - - - - -			4
fissa	gespaltene - - - - -			4
fragilis	Bruch - - - - -			4
Phylicaeifolia	Phylicablättrige - - -			4
purpurea	purpurinthe - - - - -			6
Prunifolia	Pflaumbblättrige - - -			4
repens	krichende - - - - -			6
rugosa	runzlichte - - - - -			4
Russellina	silberfarbige - - - - -			6
Septentrionalis	nördliche - - - - -			4
stipularis	Asterblättrige - - - - -			4
Vaccinifolia	Heidelbeerblättrige - - -			6
nigricans	schwärzliche - - - - -			6
triandra	dreysadigte - - - - -			4
tristis	gelbe Trauer - - - - -			6
Obige Sorten untereinander à Hundert			12	—
SAMBUCUS	Hollunder oder Glieder			
racemosa	rother Trauben - - - - -			6
Canadensis	canadischer großblühend.			6
nigra	schwarzer - - - - -			4
— fol. varieg.	weißschattiger - - - - -			8
— fol. laciniat.	petersillenblättriger . . .			6
— fruct. virid.	grünfrüchtiger - - - - -			6
SEDUM	Sedum			
Populifolium	pappelblättriger - - - - -			4
SMILAX	Stechwinde			
aspera	rauhe - - - - -			8

		a Stück in Hamb. Court.	mß	fk
SOLANUM	Solanum			
Dulcamara	kletternder Nachtschatten	—	4	
SORBUS	Vogelbeerbaum			
aucuparia	gemeiner - - - - -	—	6	
Americana	amerikanischer - - - -	2	—	
Domestica	Spiertlingsbaum - - -	1	—	
SPARTIUM	Pfriemen			
Scoparium	Besen - - - - -	—	4	
Junceum	großblühender spanischer	1	8	
multiflorum	weißblüh. portugiesischer	1	—	
decumbens	kriechender - - - - -	—	8	
SPIRAEA	Spiertstaude oder Thee-			
	busch			
Salicifolia	weidenblättrige - - - -	—	4	
paniculata	fleischfarbige - - - - -	—	4	
— fl. alba	weißblühende - - - - -	—	4	
Opulifolia	Schneeballenblättrige -	—	4	
Sorbifolia	Vogelbeerblättrige - -	—	4	
tomentosa	amerik. rotblüh. wolligte	—	8	
Hypericifolia	Johanniskrautblättrige	—	8	
laevigata	glatte - - - - -	—	12	
Ulmifolia	Ulmblättrige - - - - -	—	6	
Chamoedrifolia	Gamanderblättrige - -	—	12	
corymbosa	Straußförmige - - - - -	—	8	
triloba	dreylappige - - - - -	—	8	
Thalictroides	Wienkrautblättrige - -	—	12	
STAPHYLEA	Pimpernuß			
pinnata	gesiederte - - - - -	—	8	
trifoliata	dreyblättrige - - - - -	—	8	
SYRINGA	Cyrene			
vulgaris fl. viol.	große blaurothe - - - -	—	8	
— fl. alba	— weiße - - - - -	—	8	
Persica	persische feine - - - - -	—	8	
Chinensis	großblüh. schöne chinesische	1	—	
TAMARIX	Tamariskenstrauch			
Germanica	deutscher - - - - -	—	6	
Gallica	französischer rother - -	1	4	
THUJA	Lebensbaum			
Occidentalis	aberländischer - - - - -	—	12	
Orientalis	morgenländischer - - -	1	4	

TAXUS	Eibenbaum	
baccata	gemeiner - - - - -	6
Hibernica	irrländischer - - - - -	2
TILIA	Linde	
Europaea	gemeine - - - - -	8
parvifolia	do. mit rothen Zweigen	12
Americana	großblättrige amerikau.	12
pubescens	weiße wolligte do.	2
ULEX	Ginster	
Europaeus	Stachel - - - - -	4
ULMUS	Ulme oder Uper	
campestris	gemeine - - - - -	6
— fol. varieg.	weißbedeckte do. - - -	1 8
Americana	amerikanische - - - - -	1
— pendula	großblättrige hang. do.	1 8
crispa	fraußblättrige - - - - -	2
suberosa	Kork - - - - -	1
glaber	glatte - - - - -	2 8
VACCINIUM	Heidelbeere	
Myrtillus	gemeine - - - - -	6
uliginosum	amerikanische - - - - -	8
Oxycoccus	Moorbeere - - - - -	12
Vitis-Idea	Preißelbeere - - - - -	12
VIBURNUM	Viburnum	
Lantana	wolligter - - - - -	6
Lentago	birnblättriger - - - - -	1
nudum	nackender - - - - -	2
nitidum	amerikanisch. glänzender	1 8
dentatum	gezähnter - - - - -	8
Prunifolium	pflaumbblättriger - - -	1 4
Opulus	Wasserholzer - - - - -	4
— roseum	gefüllte Sanceballe	8
— — — — —	hochstämmig	1
VINCA	Singrün	
major	großes blaues - - - - -	6
minor	kleines blaues - - - - -	4
— fl. purp.	purpurnes - - - - -	4
— — pleno	gefülltes do. - - - - -	12
— fol. aurea varieg.	weißblüh. buntblättr. -	4
— fol. argent varieg.	großblättr. silberrandig.	12

		a Stück in Hamb. Court.	mg	fs
VITIS. Rebe				
—	vinifera	Weinrebe - - - - -	1	—
—	Labrusca	silzige - - - - -	—	12
8	arborea	Pfeffer - - - - -	1	8
8	Vulpina	Fuchs - - - - -	—	12
8	Virginiana	virginische do. - - -	1	—
8	Hederacea	Jungfern - Wein - - -	—	8
XANTHORHIZA Särber od Gelbwurzel				
—	Apiifolia	pererfiliienblättriger - -	—	4
ZANTHOXYLUM Zahnwehbaum				
—	Clava - Herculis	eschenblättriger - - -	1	4
Sträucher zu Hecken zc.				
a 100 Stück.				
—	Wohlriechende Sweetbrier-Rosen		18	—
—	Weiße und rothe gefüllte Rosen		30	—
—	do. einfache do.		14	—
—	Figustrum, gemeiner		7	—
—	do. immergrüner		10	—
—	Seekreuz Dorn		25	—
—	Fliegenheckenkirsch = Arten		16	—
—	Licium		9	—
—	Rothe Cornus Arten		10	—
—	Hollunder do.		16	—
—	Gute Spirea Arten		18	—
—	Taxus baccata		20	—
—	Stachelbeeren		12	—
—	Johannisbeeren		6	—
—	Himbeeren		6	—
Krankende und Klimmende Pflanzen,				
vozüglichste Arten zu Lauben und an Häusern zc.				
a Dutzend.				
—	Aristolochia Siphon . . . sehr großblättrige - - -		16	—
—	Bignonia radicans Trompetenblume - - -		15	8
—	Celastrus scandens amerikanischer Celaster - -		8	—



	à Duzend	mg	fs
Clematis Vitalba	weißblühende Waldrebe -	3	—
— Viticella	blaublühende italien. do.	8	—
— — fl. pl.	gefüllte do. do.	15	—
— Flamula	sehr wohlriechende - - - -	13	8
Hedera Helix	Epheu - - - - -	1	8
— — fol. varieg.	buntblättr. do. - - - -	13	8
Jasminum officinale	weiß. immergrüne Jasmin	7	8
Lonicera Caprifolium	wohlriechendes Geißblatt -	2	8
— —	frühblühendes do. do. -	3	—
— sempervirens	feuerrothes trompetenblu: miges do. - - - - -	14	—
Lycium Europaeum	blaublühender Bordorn -	2	—
Menispermum Canadensis	canadische Menisperme -	3	—
Periploca Graeca	griechische Waldrebe - - -	7	8
Rosa scandens	rankende weiße Rose - - -	8	—
Rubus fruticosus fl. pl.	gefüllte Brombeere - - -	5	8
Vinca major	blaublühendes Singrün -	2	—
Vitis vinifera	Weinrebe - - - - -	10	—
— vulpina	großblättrige Fuchs do.	8	—
— labrusca	silzige do. - - - - -	6	—
— Hederacea	Jungfern = Rebe - - - -	4	8

NB. Unter ein Duzend werden die Preise
à Stück berechnet.

Verenierende Stauden = Gewächse.

Einige Hundert der vorzüglichst blühenden Arten, à 100 Stück mit Namen	36	—
à 100 Stück ohne do.	25	—
Lilium Tigrinum, neue große Tiger-Lilie à Stück	3	—
Extra schöne gefüllte Nelken = Absenker à Duzend	6	—
Stoekrosen in schönen Farben à Duzend	1	8
Viele schönblühende Sommer = Gewächse à 100 Stück	1	8
zu Einfassungen.		
Graßnelken, Seegrass, oder Statice à 100 Stück	—	12
Saxifraga - Pflanzen à 100 Stück	2	8
Dianthus plumarius, Federnelke	1	4

O b s t = B ä u m e

Ä p f e l = B ä u m e.

Hochstämmige	• • •	à Stück	Ertrng	1 ; 12 fr
Halbstämmige	• • •	à ; ;		1 ; — ;
Niedrige	• • •	à ; ;		— ; 12 ;

Calville blanche d'été.

— — d'hiver.

Ribston Pippin

Newton do.

Spitzenberg

Gold Pippin

Orange do.

Kentisch do.

Englisch do.

Rother do.

Pigeon rouge.

— blanc.

Parmain d'été.

— d'hiver.

Princesse noble.

Leipziger Borstorer.

Gravensteiner.

Rosenhanger.

und andere

Passé pomme rouge.

— — blanche.

Reinette de France.

— la Reine.

— royale.

Nonpareille.

Comtoir.

Courpendu royal.

— gris.

Eisen - Apfel.

Prinzen - Apfel.

Grand Monarch.

Eis - Apfel transparent.

Rother Holländ. Krieger.

Englischer Rambour.

— Königs Apfel.

Zwiebel - Apfel.

Ä p f e l b ä u m e auf Paradies = Ä p f e l = S t ä m m e veredelt.

Niederstämmige, zu Espalier = und Kesselbäumen	Ertrng	1 ; — ;
Halbstämmige	do.	à Stück 1 ; 4 ;

Birn = Bäume.

Hochstämmige	. . .	à Stück	Ertrng 2 ;	— 18
Halbstämmige	. . .	à Stück	1 ;	8 ;
Niedrige zu espall.	. . .	à Stück	1 ;	4 ;

Cuisse Madame	Bonchretien d'hiver.
Sommer-Bergamotte	St. Germain.
Herbst do.	Mouille bouche.
Winter do.	Eyerbirn.
Orange do.	Feigenbirn.
Bergamotte Crasan.	Lange Muscateller.
Beurre rouge.	Verte longue.
— gris.	Tafelbirn.
— blanc.	Markgräfin - Birn.

und mehrere der vorzüglichsten Arten

Kirschen = Bäume.

Hochstämmige	. . .	à Stück	Ertrng 2 ;	— 18
Halbstämmige	. . .	à Stück	1 ;	8 ;
Niedrige zu espall.	. . .	à Stück	1 ;	— =

Doppelte May - Kirsche.	Bunte Spanische.
— Schatt - Morelle	Gelbe Spanische.
— — espallirt.	Grosse Loth - Kirsche.
von 2 bis 4 mß	Grosse Ungarische.
— Glas - Kirsche.	Montmorency.
— schw. Herzkirsche.	Cerise la Reine.
van der Nat mit kurz. Stiel.	Trauben - Kirsche
Folger - Kirsche.	Ostheimer u.

Pflaumen = Bäume.

Hochstämmige	. . .	à Stück	Ertrng 2 ;	— 18
Halbstämmige	. . .	à Stück	1 ;	8 ;
Niedrige zu espall.	. . .	à Stück	1 ;	4 ;

Reine-Claude.	Königs-Pflaume.
St. Catharine.	Perdrigon blanc.
Drap d'or.	Euglische blanche.
Mirabelle.	Apricosen-Pflaume.
Gelbe Eyer.	Grand Damas.
Rothe Eyer.	Leipziger Zwetsche.
Roche Charbon.	Ungarische Zwetsche.

nebst verschiedene andere Arten.

NB. Nur von den vorzüglichsten der vorstehenden Obst-
Arten sind niederstämmige vorhanden.

Pfirschen = Bäume.

Espalirte	à Stück von Ertrag	6 bis 24
Niedrige	à Stück von	= 2 bis 5

Doppelte Montagne.	Teton de Venus.
Weisse Magdalaine.	Zwollische
Rothe Magdalanie.	und die besten frühen
Grosse Mignonne.	und andern englischen
Admirable.	Arten.

Pflaumen; Pfirsche, diese neue Sorte gleicht einer großen
Pflaume, sie reifet ungleich früher als alle andere
Pfirschen, und ist vortreflich von Geschmack.

Nectarine oder glatte Pfirschen, in mehrere der schönsten
Arten.

Aprikosen = Bäume.

Espalirte	à Stück von Ertrag	3 bis 18
-----------	--------------------	----------

Doppelte Orange.	Bredaische.
Frühe Orange.	Grosse Ungarische.
und mehreren anderen.	

Quitten = Bäume.

Halbstämmige Apfel- und Birn-Quitten	à St. Ertrag	1 : 4 fl
Niedrige do.	do.	à St. ; — : 12 "

Rechte Kastanien.

Hochstämmige	. . .	à Stück	Ertmß	1 ; 12 fl
Halbstämmige	. . .	à Stück	;	— ; 12 ;
Niedrige	. . .	à Stück	;	— ; 8 ;

Wallnuß = Bäume.

Hochstämmige	. . .	à Stück	Ertmß	1 ; 8 fl
Halbstämmige	. . .	à Stück	;	1 ; — ;
Amerikanische Hochstämmige	. . .	à Stück	;	2 ; — ;

Zellernuß = Bäume.

Halbstämmige	. . .	à Stück	Ertmß	1 ; 8 fl
--------------	-------	---------	-------	----------

Lambertsnuß = Bäume.

Halbstämmige	. . .	à Stück	Ertmß	1 ; — fl
--------------	-------	---------	-------	----------

Maulbeer = Bäume.

Hochstämmige	rothe	. . .	à Stück	Ertmß	1 ; 8 fl
=	weiße	. . .	à Stück	;	1 ; 8 ;
=	schwarze	. . .	à Stück	von 6 bis 9 mß	

Kornel = Kirschen.

Hochstämmige	. . .	à Stück	Ertmß	1 ; — fl
--------------	-------	---------	-------	----------

Große Mispeln.

Halbstämmige	. . .	à Stück	Ertmß	1 ; 4 fl
Niedrige	. . .	à Stück	;	1 ; — ;

Weinreben, verschiedene beste Sorten

à Stück Ertmß 1 mß 8 fl bis 2 mß 8 fl

Englische Stachelbeerenbüsche, größte Sorten, à Stück 6 fl
à 100 Stück 25 mß

Johannisbeerenbüsche, rothe, weiße, fleisch-
farbige und schwarze . . . à Stück = — : 4 fl

Dito do. à 100 Stück 10 mß. —

Dito mit bunten Früchten à Stück : — : 6 :

Große gelbe Antwerpische Himbeere à Stück = — : 6 :

do. dunkelrothe do. do. à Stück = — : 6 :

Immertragende do. do. à Stück = : 4 :

E r d b e e r e n.

Frühe rothe Virginische à 100 Stück 1 mß 8 fl

Große Vierländer à 100 = 1 = 4 =

Große späte Ananas à 100 = 3 = — =

Spargelpflanzen, 2jährige à 100 = 3 = — =

do. 1jährige à 100 = 1 = 4 =

Auch sind zu seiner Zeit alle Arten Kohl und andere
Rüben- und Kräuter- Pflanzen billig zu haben.

Englische Garten = Geräthe.

Eiserne Spathen in diverser Größe.

do. Schaufeln in do.

Harken . . . in do.

Gartenmesser, verschiedene.

Heckenschneeren.

Treibhaus = Sprüzen.

Streipflüge.

Eiserne Maulwurfsfälle.

Eiserne Gartenbänke. 1c. 1c.

Ferner sind ächt und frisch zu haben: alle Sorten
Gemüse und Blumen = Sämereyen, englischer Ray = Gras-
und andere Futterkräuter = Samen; worüber ein besonderes
Preis = Verzeichniß im Herbst ausgegeben wird.

Englische ... 100 ...

... 100 ...

C e r t e n

... 100 ...

... nach ...

Englische ...

... Englische ...

... nach ...

164388

ULB Halle
002 691 205

3

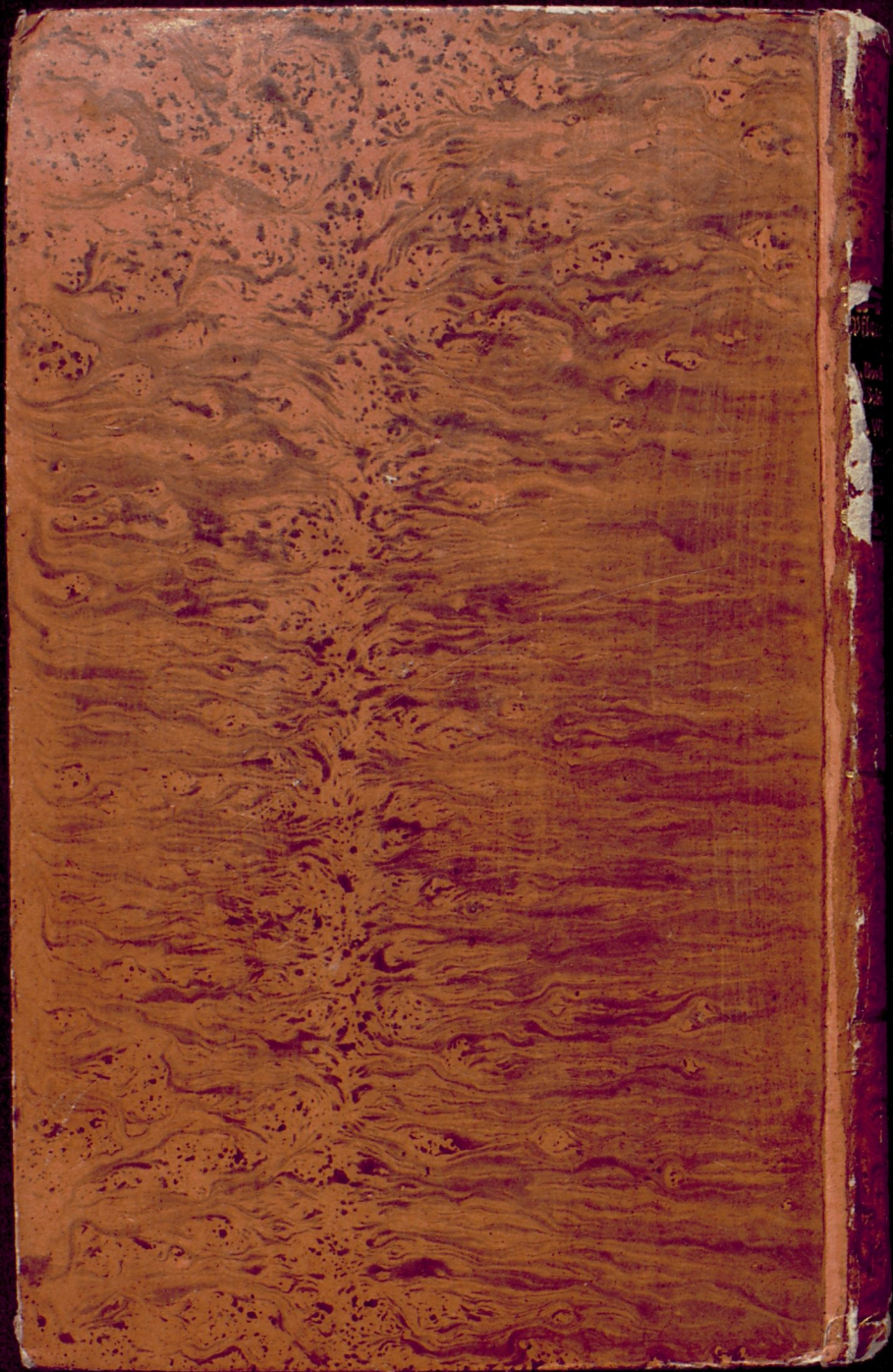


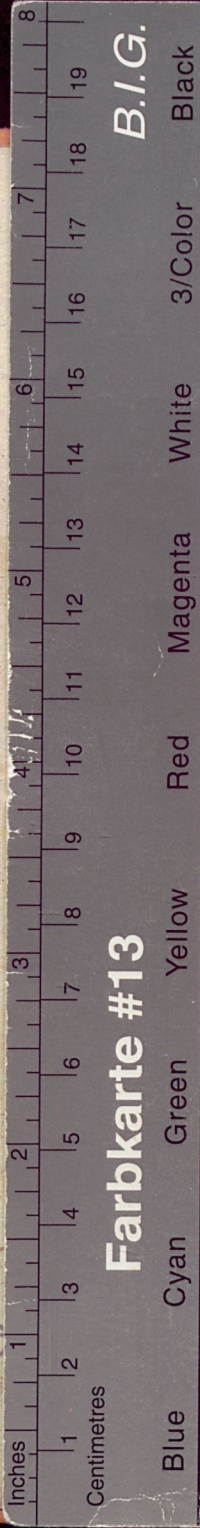
Sh

AB 164388

R







B.I.G.

Farbkarte #13

Black
3/Color
White
Magenta
Red
Yellow
Green
Cyan
Blue

Verzeichniß

von

in- und ausländischen

Frucht- und Forst-Bäumen, Blumen-Sträuchern etc.

welche für beygesetzten Preisen zu haben sind

bey

James Booth & Söhne,

Flottbecker Baumschule

— bey Altona



Hamburg 1818,

gedruckt bey Friedrich Hermann Nestler.

W. 2414